

# 株式会社米沢牛黄木

代表者名	創業	所在地
黄木修太郎	1923年	米沢市
従業員数	平均年齢（正社員）	平均勤続年数（正社員）
239名	37.0歳	8.0年
事業内容		
食肉製造業、卸売業、小売業、飲食業		



ホームページ

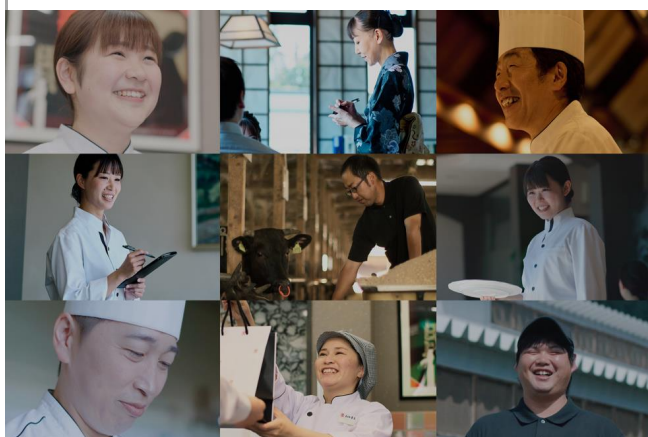
<https://yonezawagyu-o-ki.com/recruit/>



## ■みんなに知ってほしい！当社の強み

米沢牛黄木は、1923年創業の老舗として、**米沢牛**の肥育から加工、販売、飲食までを一貫して手がけています。

自社で品質を管理しているからこそ、本物の美味しさを**全国へ**届けることができます。伝統を守りながらも、新しい商品開発や販売方法に積極的に挑戦している点も当社の強みです。



## ■中途社員紹介…採用したのはこんな理由です

### 【製造/包装業務 30代女性（2024年入社 未経験者）】

丁寧に作業へ向き合う姿勢や、**周囲と協力しながら仕事を進められる人柄**を評価して採用しました。

未経験ではありましたが、作業を一つひとつ確実に覚え、現在は安定して業務を担っています。年齢や経験に関係なく、真面目に取り組める方が長く活躍できると感じています。

**当社は実務経験よりも人間性を重視します。**

### 【ホール業務 50代男性（2025年入社 経験者）】

「食に関わる仕事に興味がある」という思いを持ち、**真面目に仕事に向き合う姿勢**を評価して採用しました。

当社では、周囲と協力しながら前向きに取り組める人柄を大切にしています。

入社後は、業務を通して食の知識や接客の基本を身につけ、着実に力を伸ばしていただいています。

## ■知らなきゃ損！当社で働くところないことあります♪

「食に関わる仕事がしたい」「地元で腰を据えて働きたい」そんな思いから入社し、**長く活躍している社員**が多くいます。

当社では、仕事を通じて食の知識や接客の基本、職場での協力の仕方などを一つひとつ身につけていきます。未経験からスタートした社員も多く、**周囲がしっかりサポートする体制**があります。

人と接することが好きな方、安定した環境で前向きに働きたい方を歓迎します。



**米沢牛黄木**

大切な時をもっと美味しく