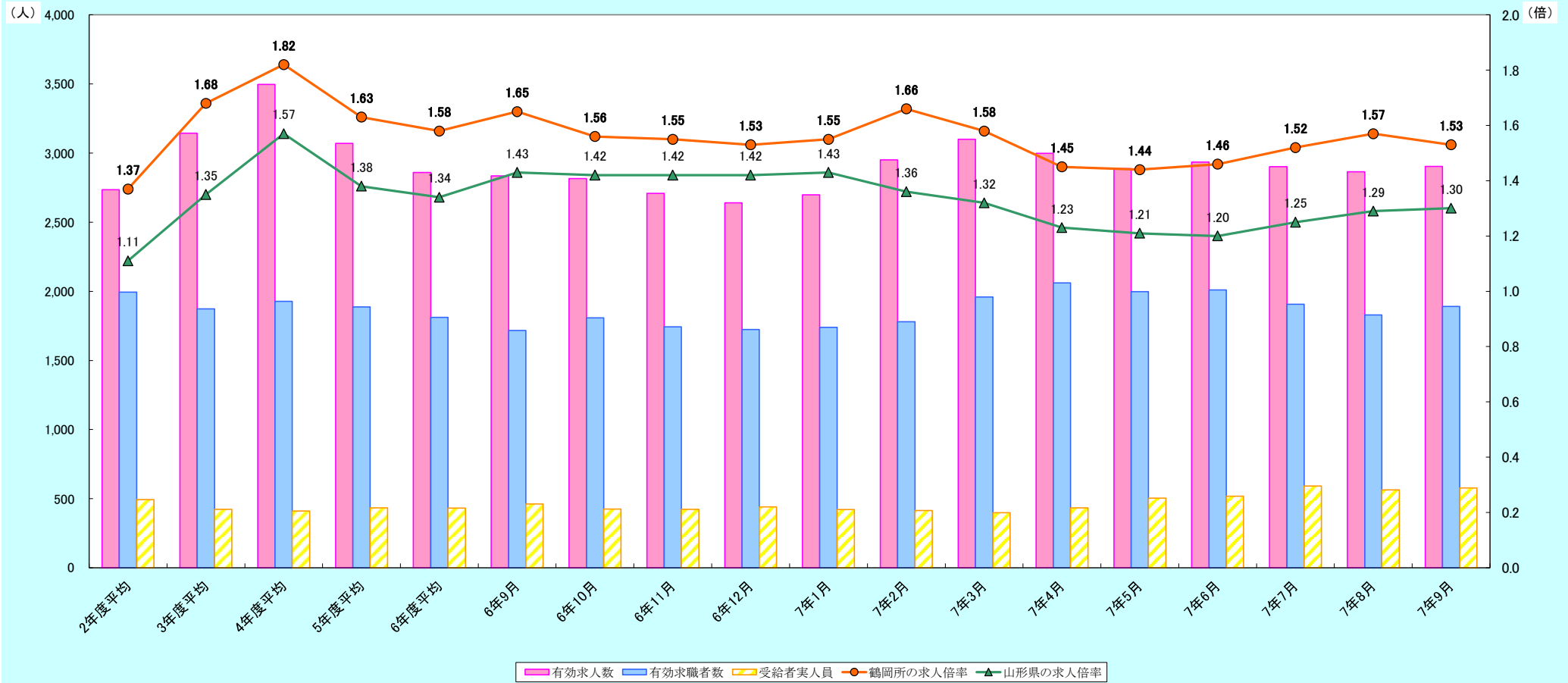


# 労働市場月報

令和7年9月

公表年月日:  
令和7年10月31日(金)以降

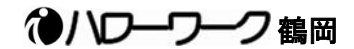


区 分		2年度平均	3年度平均	4年度平均	5年度平均	6年度平均	6年9月	6年10月	6年11月	6年12月	7年1月	7年2月	7年3月	7年4月	7年5月	7年6月	7年7月	7年8月	7年9月
鶴岡	月間有効求人人数 [原数値]	2,734	3,145	3,497	3,070	2,859	2,835	2,815	2,708	2,640	2,698	2,951	3,100	2,998	2,887	2,936	2,901	2,865	2,902
	月間有効求職者数 [原数値]	1,994	1,873	1,927	1,886	1,811	1,716	1,808	1,743	1,724	1,739	1,780	1,958	2,061	1,998	2,010	1,906	1,828	1,891
	月間受給者実人員	493	424	410	433	431	462	425	424	441	421	414	399	433	504	517	592	564	577
	有効求人倍率 [原数値]	1.37	1.68	1.82	1.63	1.58	1.65	1.56	1.55	1.53	1.55	1.66	1.58	1.45	1.44	1.46	1.52	1.57	1.53
山形県	有効求人倍率 [原数値]	1.11	1.35	1.57	1.38	1.34	1.43	1.42	1.42	1.42	1.43	1.36	1.32	1.23	1.21	1.20	1.25	1.29	1.30
	[季節調整値]	-	-	-	-	-	1.35	1.35	1.35	1.33	1.38	1.33	1.35	1.34	1.31	1.28	1.29	1.25	1.23
全国	有効求人倍率 [原数値]	1.10	1.16	1.31	1.29	1.25	1.24	1.27	1.30	1.35	1.34	1.32	1.29	1.18	1.14	1.14	1.18	1.18	1.20
	[季節調整値]	-	-	-	-	-	1.25	1.25	1.25	1.25	1.26	1.24	1.26	1.26	1.24	1.22	1.22	1.20	1.20
	完全失業者数 (万人) [原数値]	191	193	179	178	175	173	170	164	154	163	165	180	188	183	176	169	182	184
	完全失業率 (%) [原数値]	2.8	2.8	2.6	2.6	2.5	2.5	2.4	2.4	2.2	2.3	2.4	2.6	2.7	2.6	2.5	2.4	2.6	2.6
	[季節調整値]	-	-	-	-	-	2.4	2.5	2.5	2.5	2.5	2.4	2.5	2.5	2.5	2.5	2.3	2.6	2.6

注) ・「月間有効求人人数」、「月間有効求職者数」及び「有効求人倍率」は、パートタイムを含む全数。  
 ・「受給者実人員」は基本手当基本分。  
 ・有効求人倍率「季節調整値」については、当該暦年経過後に数値改訂が行われる。なお、令和5年12月以前の数値は、新季節指数により改定されている。

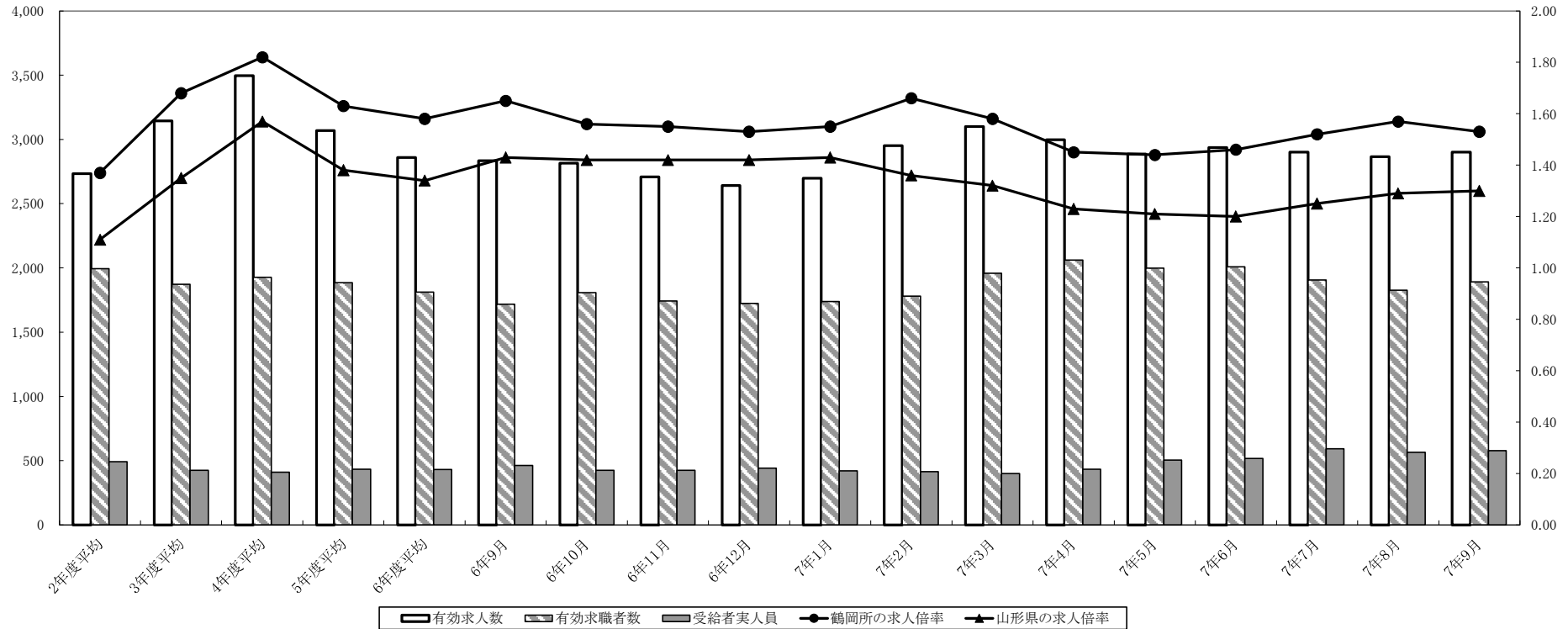
# 労働市場月報

令和7年9月



(人)

(倍)



区 分		2年度平均	3年度平均	4年度平均	5年度平均	6年度平均	6年9月	6年10月	6年11月	6年12月	7年1月	7年2月	7年3月	7年4月	7年5月	7年6月	7年7月	7年8月	7年9月
鶴岡	月間有効求人人数 [原数値]	2,734	3,145	3,497	3,070	2,859	2,835	2,815	2,708	2,640	2,698	2,951	3,100	2,998	2,887	2,936	2,901	2,865	2,902
	月間有効求職者数 [原数値]	1,994	1,873	1,927	1,886	1,811	1,716	1,808	1,743	1,724	1,739	1,780	1,958	2,061	1,998	2,010	1,906	1,828	1,891
	月間受給者実人員	493	424	410	433	431	462	425	424	441	421	414	399	433	504	517	592	564	577
	有効求人倍率 [原数値]	1.37	1.68	1.82	1.63	1.58	1.65	1.56	1.55	1.53	1.55	1.66	1.58	1.45	1.44	1.46	1.52	1.57	1.53
山形県	有効求人倍率 [原数値]	1.11	1.35	1.57	1.38	1.34	1.43	1.42	1.42	1.42	1.43	1.36	1.32	1.23	1.21	1.20	1.25	1.29	1.30
	[季節調整値]	-	-	-	-	-	1.35	1.35	1.35	1.33	1.38	1.33	1.35	1.34	1.31	1.28	1.29	1.25	1.23
全国	有効求人倍率 [原数値]	1.10	1.16	1.31	1.29	1.25	1.24	1.27	1.30	1.35	1.34	1.32	1.29	1.18	1.14	1.14	1.18	1.18	1.20
	[季節調整値]	-	-	-	-	-	1.25	1.25	1.25	1.25	1.26	1.24	1.26	1.26	1.24	1.22	1.22	1.20	1.20
	完全失業者数(万人) [原数値]	191	193	179	178	175	173	170	164	154	163	165	180	188	183	176	169	182	184
	完全失業率(%) [原数値]	2.8	2.8	2.6	2.6	2.5	2.5	2.4	2.4	2.2	2.3	2.4	2.6	2.7	2.6	2.5	2.4	2.6	2.6
	[季節調整値]	-	-	-	-	-	2.4	2.5	2.5	2.5	2.5	2.4	2.5	2.5	2.5	2.5	2.3	2.6	2.6

注) ・「月間有効求人人数」、「月間有効求職者数」及び「有効求人倍率」は、パートタイムを含む全数。  
 ・「受給者実人員」は基本手当基本分。  
 ・有効求人倍率「季節調整値」については、当該暦年経過後に数値改訂が行われる。なお、令和6年12月以前の数値は、新季節指数により改定されている。

一般職業紹介状況 全数（パートタイムを含む）

令和7年9月分

鶴岡公共職業安定所

項目	新規求職申込件数		月間有効求職者数		新規求人人数		有効求人人数		新規求人倍率		有効求人倍率		紹介件数		就職件数		就職率%		充足率%		
	前年同月比		前年同月比		前年同月比		前年同月比		前年同月差		前年同月差		前年同月比		前年同月比		前年同月差		前年同月差		
令和2年度平均	521	▲ 7.4	1,994	▲ 0.2	1,009	▲ 13.7	2,734	▲ 14.7	1.94	▲ 0.14	1.37	▲ 0.24	582	▲ 12.6	219	▲ 15.8	42.0	▲ 4.2	22.1	0.7	
令和3年度平均	500	▲ 4.1	1,873	▲ 6.1	1,150	14.0	3,145	15.0	2.30	0.36	1.68	0.31	524	▲ 10.0	224	2.2	44.7	2.7	19.2	▲ 2.9	
令和4年度平均	515	3.0	1,927	2.9	1,260	9.6	3,497	11.2	2.45	0.15	1.82	0.14	508	▲ 3.1	226	0.8	43.8	▲ 0.9	17.8	▲ 1.4	
令和5年度平均	500	▲ 3.0	1,886	▲ 2.1	1,092	▲ 13.4	3,070	▲ 12.2	2.18	▲ 0.27	1.63	▲ 0.19	486	▲ 4.5	210	▲ 6.8	42.0	▲ 1.8	19.5	1.7	
令和6年度平均	488	▲ 2.4	1,811	▲ 3.9	1,021	▲ 6.5	2,859	▲ 6.9	2.09	▲ 0.09	1.58	▲ 0.05	465	▲ 4.4	197	▲ 6.4	40.3	▲ 1.7	19.4	▲ 0.1	
令和6年度累計	2,898	▲ 2.8	10,984	▲ 5.5	6,161	▲ 9.5	17,392	▲ 7.4	2.13	▲ 0.15	1.58	▲ 0.04	2,735	▲ 1.3	1,222	0.6	42.2	1.4	19.8	1.6	
令和7年度累計	2,801	▲ 3.3	11,694	6.5	6,231	1.1	17,489	0.6	2.22	0.09	1.50	▲ 0.08	2,654	▲ 3.0	1,152	▲ 5.7	41.1	▲ 1.1	18.2	▲ 1.6	
前々年同月	507	-	1,911	-	1,453	-	3,235	-	2.87	-	1.69	-	515	-	210	-	41.4	-	16.0	-	
令和6年	8月	372	▲ 11.2	1,697	▲ 6.1	823	▲ 9.0	2,790	▲ 8.0	2.21	0.05	1.64	▲ 0.04	367	0.3	170	22.3	45.7	12.5	19.2	4.2
	9月	466	▲ 8.1	1,716	▲ 10.2	1,015	▲ 30.1	2,835	▲ 12.4	2.18	▲ 0.69	1.65	▲ 0.04	424	▲ 17.7	204	▲ 2.9	43.8	2.4	19.1	3.1
	10月	509	0.2	1,808	▲ 5.3	1,147	3.2	2,815	▲ 12.7	2.25	0.06	1.56	▲ 0.13	476	▲ 4.2	254	4.1	49.9	1.9	20.9	0.2
	11月	463	1.3	1,743	▲ 4.8	818	▲ 6.2	2,708	▲ 12.4	1.77	▲ 0.14	1.55	▲ 0.14	412	▲ 13.8	144	▲ 36.0	31.1	▲ 18.1	18.2	▲ 6.7
	12月	393	▲ 9.4	1,724	▲ 1.4	873	▲ 15.5	2,640	▲ 4.7	2.22	▲ 0.16	1.53	▲ 0.05	327	▲ 12.8	197	19.4	50.1	12.1	23.3	7.6
令和7年	1月	502	0.6	1,739	▲ 0.2	1,196	4.5	2,698	▲ 6.6	2.38	0.09	1.55	▲ 0.11	420	▲ 6.7	140	▲ 22.7	27.9	▲ 8.4	12.4	▲ 3.0
	2月	505	▲ 10.6	1,780	▲ 3.6	1,035	▲ 1.1	2,951	▲ 2.6	2.05	0.20	1.66	0.02	552	▲ 6.0	141	▲ 30.9	27.9	▲ 8.2	13.7	▲ 6.3
	3月	586	5.6	1,958	1.3	1,023	▲ 5.6	3,100	1.8	1.75	▲ 0.20	1.58	0.00	652	▲ 2.5	262	▲ 9.0	44.7	▲ 7.2	26.9	▲ 2.3
	4月	648	▲ 3.6	2,061	1.5	1,200	▲ 2.0	2,998	▲ 0.3	1.85	0.03	1.45	▲ 0.03	484	▲ 6.9	205	▲ 11.3	31.6	▲ 2.8	17.8	▲ 1.3
	5月	441	▲ 15.2	1,998	1.1	911	▲ 0.3	2,887	▲ 1.9	2.07	0.31	1.44	▲ 0.05	457	▲ 5.4	178	▲ 12.7	40.4	1.2	18.8	▲ 3.8
	6月	431	0.2	2,010	13.7	991	1.0	2,936	1.7	2.30	0.02	1.46	▲ 0.17	474	3.5	220	10.0	51.0	4.5	21.0	▲ 0.5
	7月	436	▲ 0.5	1,906	6.2	1,155	▲ 4.0	2,901	▲ 1.0	2.65	▲ 0.10	1.52	▲ 0.11	419	▲ 13.3	211	▲ 0.9	48.4	▲ 0.2	17.4	▲ 0.6
	8月	374	0.5	1,828	7.7	979	19.0	2,865	2.7	2.62	0.41	1.57	▲ 0.07	391	6.5	143	▲ 15.9	38.2	▲ 7.5	15.0	▲ 4.2
	9月	471	1.1	1,891	10.2	995	▲ 2.0	2,902	2.4	2.11	▲ 0.07	1.53	▲ 0.12	429	1.2	195	▲ 4.4	41.4	▲ 2.4	19.8	0.7
内 訳	局計	4,005	7.5	16,825	4.7	7,972	▲ 0.3	21,902	▲ 4.4	1.99	▲ 0.16	1.30	▲ 0.13	3,758	3.8	1,378	4.2	34.4	▲ 1.1	16.6	0.8
	山形	1,531	6.3	6,562	6.1	2,992	5.2	8,307	▲ 6.2	1.95	▲ 0.02	1.27	▲ 0.16	1,520	10.4	449	8.7	29.3	0.6	15.5	0.7
	米沢	526	16.1	2,224	1.3	944	2.2	2,628	▲ 3.1	1.79	▲ 0.25	1.18	▲ 0.06	502	▲ 1.0	185	3.4	35.2	▲ 4.3	18.3	▲ 0.7
	酒田	475	5.6	1,975	3.2	1,228	4.7	3,234	2.0	2.59	▲ 0.02	1.64	▲ 0.02	477	12.0	199	17.8	41.9	4.3	14.6	1.1
	新庄	213	0.9	900	11.5	518	▲ 9.8	1,183	▲ 13.4	2.43	▲ 0.29	1.31	▲ 0.38	156	▲ 19.2	71	▲ 7.8	33.3	▲ 3.2	12.0	1.0
	長井	166	7.8	680	▲ 7.7	280	▲ 19.1	891	▲ 11.9	1.69	▲ 0.56	1.31	▲ 0.06	148	▲ 17.8	60	▲ 27.7	36.1	▲ 17.8	21.8	2.7
	村山	372	18.5	1,426	▲ 1.2	706	3.2	1,705	▲ 0.6	1.90	▲ 0.28	1.20	0.01	313	9.8	127	16.5	34.1	▲ 0.6	13.7	▲ 0.9
	寒河江	251	5.9	1,167	8.8	309	▲ 29.1	1,052	▲ 16.2	1.23	▲ 0.61	0.90	▲ 0.27	213	▲ 6.2	92	4.5	36.7	▲ 0.4	29.1	8.9

## 雇用保険受給者職業紹介状況 (パートを含む)

令和7年9月分

鶴岡公共職業安定所

項目 年月	新規求職申込件数		月間有効求職者数		紹介件数		就職件数		紹介率		就職率		
	(受給者)	前年同月比	(受給者)	前年同月比	(受給者)	前年同月比	(受給者)	前年同月比	(受給者)	前年同月比	(受給者)	前年同月差	
令和2年度平均	131	1.9	788	16.1	146	▲ 6.4	65	▲ 8.5	18.5	▲ 4.5	49.5	▲ 5.6	
令和3年度平均	116	▲ 11.0	651	▲ 17.5	126	▲ 13.5	64	▲ 0.9	19.4	0.9	55.1	5.6	
令和4年度平均	117	0.2	669	2.8	123	▲ 2.6	66	2.3	18.4	▲ 1.0	56.2	1.1	
令和5年度平均	113	▲ 3.2	663	▲ 0.9	112	▲ 9.0	57	▲ 13.4	16.9	▲ 1.5	50.3	▲ 5.9	
令和6年度平均	113	▲ 0.2	654	▲ 1.3	103	▲ 8.0	53	▲ 6.2	15.8	▲ 1.1	47.3	▲ 3.0	
令和6年度累計	724	▲ 5.2	4,050	▲ 5.1	637	▲ 8.1	347	4.2	15.7	▲ 0.5	47.9	4.3	
令和7年度累計	743	2.6	4,445	9.8	755	18.5	357	2.9	17.0	1.3	48.0	0.1	
前々年同月	114	-	732	-	144	-	63	-	19.7	-	55.3	-	
令和6年	8月	91	▲ 14.2	672	▲ 6.7	105	0.0	47	11.9	15.6	1.0	51.6	12.0
	9月	101	▲ 11.4	678	▲ 7.4	80	▲ 44.4	63	0.0	11.8	▲ 7.9	62.4	7.1
令和7年	10月	149	16.4	679	▲ 5.7	111	▲ 19.6	66	▲ 25.0	16.3	▲ 2.9	44.3	▲ 24.5
	11月	105	18.0	641	▲ 2.6	79	▲ 18.6	28	▲ 52.5	12.3	▲ 2.4	26.7	▲ 39.6
	12月	79	▲ 9.2	619	3.5	88	2.3	52	13.0	14.2	▲ 0.2	65.8	12.9
令和7年	1月	114	10.7	630	7.3	93	▲ 6.1	43	▲ 17.3	14.8	▲ 2.1	37.7	▲ 12.8
	2月	86	▲ 2.3	609	8.0	121	10.0	46	▲ 6.1	19.9	0.4	53.5	▲ 2.2
	3月	93	▲ 1.1	617	10.6	108	▲ 11.5	57	5.6	17.5	▲ 4.4	61.3	3.9
	4月	255	19.7	728	11.7	104	▲ 11.9	47	▲ 26.6	14.3	▲ 3.8	18.4	▲ 11.6
	5月	99	▲ 26.1	748	8.9	133	22.0	53	▲ 13.1	17.8	1.9	53.5	8.0
	6月	82	2.5	744	11.7	131	15.9	73	40.4	17.6	0.6	89.0	24.0
	7月	100	▲ 4.8	749	7.8	122	8.9	69	15.0	16.3	0.2	69.0	11.9
	8月	101	11.0	736	9.5	137	30.5	54	14.9	18.6	3.0	53.5	1.9
	9月	106	5.0	740	9.1	128	60.0	61	▲ 3.2	17.3	5.5	57.5	▲ 4.9
内 訳	局計	892	4.3	6,048	2.8	1,043	9.4	418	▲ 3.2	17.2	1.0	46.9	▲ 3.6
	山形	362	13.1	2,281	1.4	392	4.3	131	▲ 3.7	17.2	0.5	36.2	▲ 6.3
	米沢	96	▲ 8.6	753	2.4	129	▲ 7.2	62	12.7	17.1	▲ 1.8	64.6	12.2
	酒田	99	▲ 9.2	797	12.9	144	30.9	69	32.7	18.1	2.5	69.7	22.0
	新庄	43	▲ 12.2	326	▲ 3.8	50	▲ 2.0	16	▲ 42.9	15.3	0.3	37.2	▲ 19.9
	長井	48	71.4	251	4.1	48	4.3	21	▲ 19.2	19.1	0.0	43.8	▲ 49.1
	村山	74	▲ 7.5	496	▲ 14.3	95	▲ 3.1	40	▲ 4.8	19.2	2.3	54.1	1.6
	寒河江	64	1.6	404	12.8	57	7.5	18	▲ 40.0	14.1	▲ 0.7	28.1	▲ 19.5

一般職業紹介状況 常用（パートタイムを含む）

令和7年9月分

鶴岡公共職業安定所

項目	新規求職申込件数		月間有効求職者数		新規求人数		有効求人数		新規求人倍率		有効求人倍率		紹介件数		就職件数		就職率%		充足率%		
		前年同月比		前年同月比		前年同月比		前年同月比		前年同月差		前年同月差		前年同月比		前年同月比		前年同月差		前年同月差	
令和2年度平均	501	▲ 7.0	1,945	▲ 0.1	903	▲ 16.1	2,507	▲ 16.3	1.80	▲ 0.20	1.29	▲ 0.25	516	▲ 15.8	182	▲ 21.1	36.3	▲ 6.5	20.7	0.0	
令和3年度平均	481	▲ 4.1	1,826	▲ 6.1	1,033	14.3	2,859	14.0	2.15	0.35	1.57	0.28	461	▲ 10.7	184	1.1	38.2	1.9	17.7	▲ 3.0	
令和4年度平均	498	3.6	1,887	3.3	1,133	9.7	3,190	11.5	2.27	0.12	1.69	0.12	453	▲ 1.7	191	4.1	38.4	0.2	16.7	▲ 1.0	
令和5年度平均	483	▲ 3.0	1,844	▲ 2.3	1,009	▲ 10.9	2,877	▲ 9.8	2.09	▲ 0.18	1.56	▲ 0.13	435	▲ 3.8	183	▲ 4.6	37.8	▲ 0.6	18.4	1.7	
令和6年度平均	471	▲ 2.5	1,774	▲ 3.8	933	▲ 7.5	2,651	▲ 7.9	1.98	▲ 0.11	1.49	▲ 0.07	412	▲ 5.3	168	▲ 7.9	35.7	▲ 2.1	18.3	▲ 0.1	
令和6年度累計	2,838	▲ 2.8	10,819	▲ 5.5	5,643	▲ 9.5	16,194	▲ 7.4	1.99	▲ 0.15	1.50	▲ 0.03	2,445	▲ 2.4	1,073	1.4	37.8	1.6	19.1	1.7	
令和7年度累計	2,734	▲ 3.7	11,377	5.2	5,546	▲ 1.7	15,932	▲ 1.6	2.03	0.04	1.40	▲ 0.10	2,311	▲ 5.5	942	▲ 12.2	34.5	▲ 3.3	16.8	▲ 2.3	
前々年同月	498	-	1,888	-	1,321	-	3,036	-	2.65	-	1.61	-	474	-	181	-	36.3	-	15.1	-	
令和6年	8月	370	▲ 10.6	1,687	▲ 5.6	769	▲ 9.4	2,568	▲ 8.4	2.08	0.03	1.52	▲ 0.05	330	0.9	142	23.5	38.4	10.6	17.2	3.5
	9月	458	▲ 8.0	1,703	▲ 9.8	930	▲ 29.6	2,637	▲ 13.1	2.03	▲ 0.62	1.55	▲ 0.06	385	▲ 18.8	182	0.6	39.7	3.4	18.7	3.6
令和7年	10月	493	▲ 0.2	1,783	▲ 5.3	1,026	1.0	2,608	▲ 13.1	2.08	0.02	1.46	▲ 0.13	409	▲ 6.4	195	▲ 10.6	39.6	▲ 4.5	17.8	▲ 2.5
	11月	434	▲ 1.6	1,698	▲ 5.6	690	▲ 9.0	2,450	▲ 13.7	1.59	▲ 0.13	1.44	▲ 0.14	315	▲ 21.8	116	▲ 39.9	26.7	▲ 17.1	17.1	▲ 7.8
	12月	345	▲ 7.3	1,653	▲ 0.4	813	▲ 16.4	2,413	▲ 7.2	2.36	▲ 0.25	1.46	▲ 0.11	272	▲ 12.8	140	3.7	40.6	4.3	18.2	4.5
	1月	483	3.2	1,666	1.3	1,099	▲ 0.1	2,485	▲ 9.6	2.28	▲ 0.07	1.49	▲ 0.18	362	▲ 10.8	114	▲ 14.3	23.6	▲ 4.8	11.4	▲ 0.5
内	2月	500	▲ 10.2	1,752	▲ 2.6	957	▲ 4.9	2,750	▲ 5.9	1.91	0.10	1.57	▲ 0.06	525	▲ 1.9	133	▲ 27.3	26.6	▲ 6.3	14.2	▲ 4.2
	3月	561	2.7	1,921	0.9	968	▲ 5.1	2,910	▲ 0.6	1.73	▲ 0.14	1.51	▲ 0.03	618	▲ 1.6	247	▲ 8.5	44.0	▲ 5.5	27.5	▲ 1.5
	4月	633	▲ 2.2	2,020	1.7	1,083	▲ 6.2	2,797	▲ 2.6	1.71	▲ 0.07	1.38	▲ 0.07	434	▲ 8.6	191	▲ 12.0	30.2	▲ 3.3	18.6	▲ 0.7
	5月	424	▲ 16.4	1,943	0.9	833	▲ 2.8	2,659	▲ 4.8	1.96	0.27	1.37	▲ 0.08	402	▲ 8.2	159	▲ 14.1	37.5	1.0	18.8	▲ 3.4
	6月	422	0.0	1,949	12.0	878	4.2	2,655	▲ 0.5	2.08	0.08	1.36	▲ 0.17	396	0.8	162	▲ 7.4	38.4	▲ 3.1	17.2	▲ 4.6
	7月	428	▲ 1.4	1,853	4.2	994	▲ 8.8	2,615	▲ 1.5	2.32	▲ 0.19	1.41	▲ 0.08	362	▲ 14.6	156	▲ 9.3	36.4	▲ 3.2	14.9	▲ 1.1
	8月	367	▲ 0.8	1,775	5.2	865	12.5	2,579	0.4	2.36	0.28	1.45	▲ 0.07	333	0.9	111	▲ 21.8	30.2	▲ 8.2	12.8	▲ 4.4
	9月	460	0.4	1,837	7.9	893	▲ 4.0	2,627	▲ 0.4	1.94	▲ 0.09	1.43	▲ 0.12	384	▲ 0.3	163	▲ 10.4	35.4	▲ 4.3	18.0	▲ 0.7
	訳	局計	3,965	7.6	16,687	4.6	7,118	▲ 1.8	19,912	▲ 5.7	1.80	▲ 0.17	1.19	▲ 0.13	3,459	3.1	1,233	1.5	31.1	▲ 1.9	16.7
山形		1,528	6.7	6,532	6.2	2,770	6.1	7,763	▲ 6.3	1.81	▲ 0.01	1.19	▲ 0.16	1,429	10.7	431	10.2	28.2	0.9	16.0	0.7
米沢		523	16.0	2,220	1.6	917	1.7	2,477	▲ 4.4	1.75	▲ 0.25	1.12	▲ 0.07	474	▲ 3.1	175	1.7	33.5	▲ 4.6	18.2	▲ 0.6
酒田		467	6.9	1,964	3.9	907	▲ 9.0	2,682	▲ 2.7	1.94	▲ 0.34	1.37	▲ 0.09	411	6.2	163	9.4	34.9	0.8	16.2	2.1
新庄		209	0.5	891	11.5	493	▲ 7.2	1,077	▲ 15.3	2.36	▲ 0.19	1.21	▲ 0.38	142	▲ 12.9	51	▲ 16.4	24.4	▲ 4.9	9.1	▲ 0.1
長井		164	6.5	672	▲ 8.2	274	▲ 19.6	875	▲ 12.0	1.67	▲ 0.54	1.30	▲ 0.06	140	▲ 19.5	58	▲ 28.4	35.4	▲ 17.2	21.2	1.8
村山		367	18.8	1,411	▲ 0.9	588	5.8	1,425	▲ 0.2	1.60	▲ 0.20	1.01	0.01	281	12.4	108	14.9	29.4	▲ 1.0	13.9	▲ 1.2
寒河江	247	4.7	1,160	8.5	276	▲ 27.6	986	▲ 14.6	1.12	▲ 0.49	0.85	▲ 0.23	198	▲ 8.3	84	▲ 1.2	34.0	▲ 2.0	30.4	7.3	

一般職業紹介状況 常用（パートタイムを除く）

令和7年9月分

鶴岡公共職業安定所

項目	新規求職申込件数		月間有効求職者数		新規求人数		有効求人数		新規求人倍率		有効求人倍率		紹介件数		就職件数		就職率%		充足率%		
	前年同月比		前年同月比		前年同月比		前年同月比		前年同月差		前年同月差		前年同月比		前年同月比		前年同月差		前年同月差		
令和2年度平均	321	▲ 10.0	1,217	▲ 1.6	562	▲ 16.7	1,587	▲ 16.2	1.75	▲ 0.14	1.30	▲ 0.23	322	▲ 21.2	106	▲ 27.0	32.9	▲ 7.7	19.2	▲ 0.9	
令和3年度平均	312	▲ 2.9	1,126	▲ 7.5	691	23.0	1,935	21.9	2.21	0.46	1.72	0.42	301	▲ 6.5	115	8.6	36.8	3.9	16.5	▲ 2.7	
令和4年度平均	313	0.3	1,149	2.0	737	6.6	2,114	9.3	2.35	0.14	1.84	0.12	292	▲ 2.9	119	3.4	38.0	1.2	15.6	▲ 0.9	
令和5年度平均	300	▲ 4.1	1,105	▲ 3.8	664	▲ 9.8	1,924	▲ 9.0	2.21	▲ 0.14	1.74	▲ 0.10	282	▲ 3.3	114	▲ 4.1	38.0	0.0	16.8	1.2	
令和6年度平均	293	▲ 2.3	1,075	▲ 2.7	622	▲ 6.3	1,803	▲ 6.3	2.12	▲ 0.09	1.68	▲ 0.06	253	▲ 10.4	101	▲ 11.6	34.3	▲ 3.7	16.1	▲ 0.7	
令和6年度累計	1,744	▲ 3.7	6,498	▲ 4.5	3,738	▲ 9.2	10,926	▲ 6.2	2.14	▲ 0.13	1.68	▲ 0.03	1,513	▲ 11.1	651	▲ 2.5	37.3	0.4	17.1	0.9	
令和7年度累計	1,640	▲ 6.0	6,661	2.5	3,710	▲ 0.7	10,811	▲ 1.1	2.26	0.12	1.62	▲ 0.06	1,428	▲ 5.6	544	▲ 16.4	33.2	▲ 4.1	14.2	▲ 2.9	
前々年同月	293	-	1,147	-	864	-	2,028	-	2.95	-	1.77	-	311	-	125	-	42.7	-	14.8	-	
令和6年	8月	238	▲ 14.4	1,020	▲ 6.8	479	▲ 13.8	1,745	▲ 6.4	2.01	0.01	1.71	0.01	200	▲ 11.5	90	30.4	37.8	13.0	16.3	3.4
	9月	291	▲ 0.7	1,037	▲ 9.6	621	▲ 28.1	1,769	▲ 12.8	2.13	▲ 0.82	1.71	▲ 0.06	214	▲ 31.2	104	▲ 16.8	35.7	▲ 7.0	15.9	1.1
令和7年	10月	306	0.7	1,071	▲ 5.2	719	4.7	1,763	▲ 12.3	2.35	0.09	1.65	▲ 0.13	266	▲ 11.9	115	▲ 17.9	37.6	▲ 8.5	15.4	▲ 2.5
	11月	260	0.0	1,019	▲ 3.8	463	▲ 1.7	1,716	▲ 9.4	1.78	▲ 0.03	1.68	▲ 0.11	191	▲ 26.0	68	▲ 47.7	26.2	▲ 23.8	14.7	▲ 11.4
	12月	242	▲ 4.0	1,004	▲ 0.7	550	▲ 19.1	1,683	▲ 5.0	2.27	▲ 0.43	1.68	▲ 0.07	197	▲ 6.6	86	▲ 5.5	35.5	▲ 0.6	16.5	3.9
	1月	290	▲ 7.3	1,024	0.6	799	2.0	1,767	▲ 7.0	2.76	0.26	1.73	▲ 0.14	251	▲ 12.5	79	▲ 10.2	27.2	▲ 0.9	11.0	0.5
	2月	319	▲ 4.5	1,103	0.7	585	7.9	1,867	▲ 2.7	1.83	0.21	1.69	▲ 0.06	296	▲ 2.0	95	▲ 18.8	29.8	▲ 5.2	16.2	▲ 5.8
令和7年	3月	357	8.8	1,179	2.8	614	▲ 11.3	1,916	▲ 1.7	1.72	▲ 0.39	1.63	▲ 0.07	321	▲ 1.8	114	▲ 14.3	31.9	▲ 8.6	17.4	▲ 2.7
	4月	368	▲ 1.6	1,215	3.2	723	▲ 8.8	1,864	▲ 3.9	1.96	▲ 0.16	1.53	▲ 0.12	261	▲ 11.2	104	▲ 18.1	28.3	▲ 5.7	15.8	▲ 0.5
	5月	238	▲ 22.7	1,126	▲ 0.8	529	5.8	1,776	▲ 5.3	2.22	0.60	1.58	▲ 0.07	241	▲ 15.1	92	▲ 22.0	38.7	0.4	17.6	▲ 5.2
	6月	243	▲ 6.5	1,093	3.8	608	0.5	1,791	▲ 0.9	2.50	0.17	1.64	▲ 0.08	238	2.6	92	▲ 17.1	37.9	▲ 4.8	12.2	▲ 7.0
	7月	275	0.7	1,080	0.4	697	▲ 5.8	1,816	1.5	2.53	▲ 0.18	1.68	0.02	234	▲ 19.0	98	▲ 3.0	35.6	▲ 1.4	12.3	▲ 1.9
	8月	237	▲ 0.4	1,051	3.0	549	14.6	1,763	1.0	2.32	0.31	1.68	▲ 0.03	210	5.0	64	▲ 28.9	27.0	▲ 10.8	10.9	▲ 5.4
	9月	279	▲ 4.1	1,096	5.7	604	▲ 2.7	1,801	1.8	2.16	0.03	1.64	▲ 0.07	244	14.0	94	▲ 9.6	33.7	▲ 2.0	16.2	0.3
内訳	局計	2,534	5.6	10,457	3.8	5,130	▲ 0.5	14,359	▲ 5.4	2.02	▲ 0.13	1.37	▲ 0.14	2,265	8.2	776	6.0	30.6	0.1	14.5	0.8
	山形	993	9.1	4,190	5.6	1,892	10.2	5,400	▲ 6.9	1.91	0.02	1.29	▲ 0.17	971	20.8	269	22.3	27.1	2.9	14.4	1.3
	米沢	337	13.5	1,381	4.0	728	1.3	1,944	▲ 3.6	2.16	▲ 0.26	1.41	▲ 0.11	292	▲ 5.5	115	4.5	34.1	▲ 2.9	15.5	1.3
	酒田	305	5.5	1,223	4.0	604	▲ 10.0	1,886	▲ 4.2	1.98	▲ 0.34	1.54	▲ 0.13	285	12.6	112	14.3	36.7	2.8	16.9	2.6
	新庄	133	▲ 2.9	566	12.1	386	▲ 10.4	848	▲ 10.5	2.90	▲ 0.25	1.50	▲ 0.38	87	▲ 11.2	29	▲ 23.7	21.8	▲ 5.9	5.4	▲ 0.9
	長井	106	▲ 9.4	448	▲ 7.1	218	▲ 23.2	686	▲ 11.7	2.06	▲ 0.37	1.53	▲ 0.08	96	▲ 13.5	41	▲ 16.3	38.7	▲ 3.2	18.3	3.5
	村山	220	7.8	856	▲ 5.3	476	9.9	1,052	▲ 1.6	2.16	0.04	1.23	0.05	160	▲ 2.4	64	4.9	29.1	▲ 0.8	9.9	▲ 3.3
寒河江	161	3.9	697	4.0	222	▲ 20.7	742	▲ 11.1	1.38	▲ 0.43	1.06	▲ 0.19	130	▲ 7.1	52	0.0	32.3	▲ 1.2	23.4	3.0	

# 一般職業紹介状況 全数（パートタイム）

令和7年9月分

鶴岡公共職業安定所

項目 年 月	新規求職申込件数		月間有効求職者数		新規求人数		有効求人数		新規求人倍率		有効求人倍率		紹介件数		就職件数		就職率%		充足率%		
		前年同月比		前年同月比		前年同月比		前年同月比		前年同月差		前年同月差		前年同月比		前年同月比		前年同月差		前年同月差	
令和2年度平均	183	▲ 0.4	740	3.2	415	▲ 11.0	1,074	▲ 14.0	2.26	▲ 0.27	1.45	▲ 0.29	242	0.8	104	▲ 2.6	56.7	▲ 1.3	25.9	3.1	
令和3年度平均	174	▲ 5.4	712	▲ 3.7	419	0.9	1,104	2.8	2.41	0.15	1.55	0.10	207	▲ 14.3	100	▲ 4.2	57.4	0.7	23.4	▲ 2.5	
令和4年度平均	189	8.7	747	4.9	474	13.1	1,249	13.2	2.51	0.10	1.67	0.12	200	▲ 3.4	98	▲ 2.0	51.8	▲ 5.6	21.6	▲ 1.8	
令和5年度平均	186	▲ 1.2	750	0.4	405	▲ 14.4	1,084	▲ 13.2	2.18	▲ 0.33	1.44	▲ 0.23	192	▲ 4.2	90	▲ 7.4	48.5	▲ 3.3	23.6	2.0	
令和6年度平均	183	▲ 2.0	711	▲ 5.3	364	▲ 10.3	959	▲ 11.5	1.99	▲ 0.19	1.35	▲ 0.09	198	3.1	91	0.2	49.6	1.1	25.6	2.0	
令和6年度累計	1,113	▲ 1.2	4,377	▲ 6.8	2,242	▲ 11.9	5,987	▲ 11.3	2.01	▲ 0.25	1.37	▲ 0.07	1,139	14.4	540	4.4	48.5	2.6	24.6	3.1	
令和7年度累計	1,118	0.4	4,783	9.3	2,287	2.0	6,054	1.1	2.05	0.04	1.27	▲ 0.10	1,155	1.4	581	7.6	52.0	3.5	25.8	1.2	
前々年同月	207	-	751	-	532	-	1,134	-	2.57	-	1.51	-	193	-	78	-	37.7	-	18.2	-	
令和6年	8月	133	▲ 4.3	675	▲ 4.4	327	▲ 2.1	972	▲ 12.8	2.46	0.06	1.44	▲ 0.14	155	26.0	75	21.0	56.4	11.8	23.2	5.2
	9月	170	▲ 17.9	672	▲ 10.5	363	▲ 31.8	979	▲ 13.7	2.14	▲ 0.43	1.46	▲ 0.05	205	6.2	96	23.1	56.5	18.8	25.1	6.9
令和7年	10月	191	▲ 0.5	720	▲ 5.5	361	▲ 9.1	944	▲ 16.2	1.89	▲ 0.18	1.31	▲ 0.17	194	7.8	130	35.4	68.1	18.1	33.2	7.8
	11月	187	▲ 0.5	696	▲ 7.6	330	▲ 13.4	879	▲ 20.7	1.76	▲ 0.27	1.26	▲ 0.21	201	0.5	64	▲ 16.9	34.2	▲ 6.8	20.3	▲ 0.2
	12月	106	▲ 13.8	664	0.3	293	▲ 10.4	860	▲ 9.7	2.76	0.10	1.30	▲ 0.14	116	▲ 27.0	108	58.8	101.9	46.6	36.5	15.1
	1月	200	24.2	656	1.9	333	▲ 4.3	815	▲ 12.9	1.67	▲ 0.49	1.24	▲ 0.21	152	▲ 2.6	58	▲ 34.8	29.0	▲ 26.3	17.1	▲ 8.5
内 訳	2月	183	▲ 19.4	658	▲ 8.0	411	▲ 17.5	960	▲ 10.9	2.25	0.06	1.46	▲ 0.05	249	▲ 9.8	44	▲ 48.2	24.0	▲ 13.4	11.2	▲ 6.7
	3月	210	▲ 3.7	755	▲ 1.6	393	6.5	1,068	1.2	1.87	0.18	1.41	0.03	319	▲ 3.9	143	▲ 6.5	68.1	▲ 2.1	42.5	▲ 5.2
	4月	268	▲ 3.6	815	▲ 0.7	407	4.1	1,030	3.6	1.52	0.11	1.26	0.05	199	▲ 3.4	98	▲ 2.0	36.6	0.6	23.6	▲ 2.5
	5月	189	▲ 6.0	828	3.6	371	▲ 3.4	1,016	2.8	1.96	0.05	1.23	▲ 0.01	208	14.3	83	6.4	43.9	5.1	20.8	▲ 1.6
	6月	185	11.4	870	24.8	368	2.8	1,050	4.6	1.99	▲ 0.17	1.21	▲ 0.23	221	6.3	120	36.4	64.9	11.9	34.8	9.4
	7月	156	▲ 5.5	782	9.7	405	▲ 3.3	1,001	▲ 4.7	2.60	0.06	1.28	▲ 0.19	178	▲ 2.7	105	1.9	67.3	4.9	26.9	1.8
	8月	136	2.3	736	9.0	376	15.0	988	1.6	2.76	0.30	1.34	▲ 0.10	174	12.3	76	1.3	55.9	▲ 0.5	22.3	▲ 0.9
	9月	184	8.2	752	11.9	360	▲ 0.8	969	▲ 1.0	1.96	▲ 0.18	1.29	▲ 0.17	175	▲ 14.6	99	3.1	53.8	▲ 2.7	26.7	1.6
	局 計	1,444	11.2	6,279	5.7	2,313	▲ 6.3	6,264	▲ 6.1	1.60	▲ 0.30	1.00	▲ 0.12	1,395	▲ 1.3	560	1.8	38.8	▲ 3.5	23.3	2.2
山 形	山 形	537	2.5	2,361	7.1	935	▲ 8.2	2,521	▲ 8.0	1.74	▲ 0.20	1.07	▲ 0.17	509	▲ 2.5	171	▲ 7.1	31.8	▲ 3.3	19.1	0.7
	米 沢	186	20.0	839	▲ 2.8	193	1.6	555	▲ 8.1	1.04	▲ 0.19	0.66	▲ 0.04	200	4.7	65	▲ 4.4	34.9	▲ 9.0	30.1	▲ 8.3
	酒 田	165	8.6	745	3.3	414	3.8	1,012	8.1	2.51	▲ 0.12	1.36	0.06	182	11.7	79	19.7	47.9	4.5	16.9	2.9
	新 庄	77	4.1	328	10.1	123	▲ 12.1	281	▲ 27.4	1.60	▲ 0.29	0.86	▲ 0.44	64	▲ 16.9	36	20.0	46.8	6.3	30.1	9.4
	長 井	60	62.2	228	▲ 9.5	58	▲ 6.5	198	▲ 14.7	0.97	▲ 0.71	0.87	▲ 0.05	49	▲ 27.9	19	▲ 44.1	31.7	▲ 60.2	36.2	▲ 2.5
	村 山	148	39.6	560	5.7	160	▲ 1.8	461	5.3	1.08	▲ 0.46	0.82	▲ 0.01	143	34.9	54	42.1	36.5	0.7	26.9	8.5
	寒 河 江	87	7.4	466	16.5	70	▲ 47.0	267	▲ 24.6	0.80	▲ 0.83	0.57	▲ 0.32	73	▲ 11.0	37	8.8	42.5	0.5	50.0	26.5

若年者・中高年齢者の職業紹介状況 常用（パートを含む）

令和7年9月分

鶴岡公共職業安定所

項目	新規求職申込件数				月間有効求職者数				紹介件数				就職件数				就職率				
	35歳未満		45歳以上		35歳未満		45歳以上		35歳未満		45歳以上		35歳未満		45歳以上		35歳未満		45歳以上		
	前年同月比	前年同月比	前年同月比	前年同月比	前年同月比	前年同月比	前年同月比	前年同月比	前年同月比	前年同月比	前年同月比	前年同月比	前年同月比	前年同月比	前年同月比	前年同月比	前年同月比	前年同月比	前年同月比		
令和2年度平均	141	▲ 14.8	271	3.2	521	▲ 9.5	1,090	10.6	163	▲ 16.8	243	▲ 12.5	56	▲ 26.2	86	▲ 15.4	40.2	▲ 6.2	31.9	▲ 7.0	
令和3年度平均	134	▲ 4.4	258	▲ 4.6	479	▲ 8.0	1,029	▲ 5.6	136	▲ 16.5	233	▲ 4.0	56	▲ 0.6	89	3.5	41.8	1.6	34.5	2.6	
令和4年度平均	140	4.0	265	2.7	515	7.5	1,032	0.2	133	▲ 1.8	232	▲ 0.4	59	4.6	93	4.5	42.0	0.2	35.1	0.6	
令和5年度平均	123	▲ 12.1	269	1.3	469	▲ 9.0	1,033	0.1	122	▲ 8.3	228	▲ 1.7	53	▲ 10.5	93	0.2	42.8	0.8	34.7	▲ 0.4	
令和6年度平均	119	▲ 3.1	266	▲ 0.9	459	▲ 2.2	991	▲ 4.1	105	▲ 14.2	228	▲ 0.0	44	▲ 16.5	89	▲ 4.6	36.8	▲ 6.0	33.4	▲ 1.3	
令和6年度累計	763	▲ 1.5	1,559	▲ 4.1	2,842	▲ 2.6	5,987	▲ 8.3	646	▲ 12.1	1,316	0.1	273	▲ 15.5	580	8.4	35.8	▲ 5.9	37.2	4.3	
令和7年度累計	660	▲ 13.5	1,569	0.6	2,554	▲ 10.1	6,825	14.0	579	▲ 10.4	1,279	▲ 2.8	253	▲ 7.3	512	▲ 11.7	38.3	2.5	32.6	▲ 4.6	
前々年同月	134	-	273	-	485	-	1,064	-	143	-	250	-	58	-	96	-	43.3	-	35.2	-	
令和6年	8月	118	▲ 4.1	180	▲ 14.7	476	4.2	908	▲ 10.3	98	4.3	173	1.2	39	2.6	77	18.5	33.1	2.2	42.8	12.0
	9月	123	▲ 8.2	243	▲ 11.0	478	▲ 1.4	901	▲ 15.3	111	▲ 22.4	196	▲ 21.6	50	▲ 13.8	102	6.3	40.7	▲ 2.6	42.0	6.8
令和7年	10月	144	▲ 4.6	266	12.2	500	▲ 0.4	965	▲ 5.9	124	▲ 8.1	235	5.9	58	▲ 1.7	98	▲ 16.9	40.3	1.2	36.8	▲ 13.0
	11月	89	▲ 2.2	259	1.6	447	▲ 3.7	942	▲ 4.0	80	▲ 35.0	183	▲ 3.7	31	▲ 48.3	67	▲ 23.9	34.8	▲ 31.1	25.9	▲ 8.6
	12月	83	▲ 8.8	186	▲ 13.1	428	0.2	918	1.5	78	▲ 27.8	130	▲ 7.1	53	23.3	62	3.3	63.9	16.6	33.3	5.3
	1月	114	▲ 8.8	273	12.3	410	▲ 0.5	931	3.7	83	▲ 32.5	200	6.4	24	▲ 33.3	54	▲ 15.6	21.1	▲ 7.7	19.8	▲ 6.5
内訳	2月	109	▲ 12.8	319	▲ 1.2	430	▲ 2.9	1,013	2.0	127	4.1	305	1.0	34	▲ 34.6	71	▲ 28.3	31.2	▲ 10.4	22.3	▲ 8.4
	3月	126	9.6	335	1.5	447	▲ 3.0	1,136	6.5	121	▲ 0.8	367	▲ 3.4	53	▲ 7.0	137	▲ 12.7	42.1	▲ 7.5	40.9	▲ 6.7
	4月	129	▲ 15.1	397	2.3	457	▲ 3.2	1,224	7.2	113	▲ 8.9	237	▲ 10.6	48	▲ 2.0	103	▲ 12.0	37.2	5.0	25.9	▲ 4.3
	5月	100	▲ 21.3	252	▲ 13.1	423	▲ 10.0	1,199	7.8	85	▲ 17.5	230	▲ 5.3	44	▲ 13.7	86	▲ 10.4	44.0	3.8	34.1	1.0
	6月	109	▲ 4.4	238	3.5	425	▲ 8.0	1,205	26.8	113	11.9	202	▲ 6.9	39	▲ 13.3	95	4.4	35.8	▲ 3.7	39.9	0.3
	7月	113	▲ 12.4	226	▲ 0.9	432	▲ 10.7	1,092	12.1	112	2.8	184	▲ 17.1	54	38.5	78	▲ 19.6	47.8	17.6	34.5	▲ 8.0
	8月	92	▲ 22.0	199	10.6	400	▲ 16.0	1,037	14.2	79	▲ 19.4	198	14.5	31	▲ 20.5	58	▲ 24.7	33.7	0.6	29.1	▲ 13.7
	9月	117	▲ 4.9	257	5.8	417	▲ 12.8	1,068	18.5	77	▲ 30.6	228	16.3	37	▲ 26.0	92	▲ 9.8	31.6	▲ 9.1	35.8	▲ 6.2
	局計	1,031	2.4	2,164	10.2	4,165	▲ 0.5	9,510	8.1	848	▲ 8.2	1,914	8.1	319	▲ 2.7	677	2.7	30.9	▲ 1.7	31.3	▲ 2.3
内訳	山形	404	12.2	816	7.8	1,711	3.7	3,621	10.8	347	4.2	785	13.4	100	7.5	254	17.1	24.8	▲ 1.0	31.1	2.4
	米沢	125	▲ 3.1	294	15.3	534	▲ 1.7	1,282	▲ 0.5	102	▲ 19.7	275	▲ 6.5	45	▲ 18.2	99	8.8	36.0	▲ 6.6	33.7	▲ 2.0
	酒田	131	▲ 3.0	246	13.4	532	2.3	1,092	6.2	119	1.7	208	14.3	47	4.4	82	2.5	35.9	2.6	33.3	▲ 3.6
	新庄	58	5.5	117	▲ 2.5	208	17.5	544	11.2	24	▲ 41.5	91	1.1	13	44.4	24	▲ 40.0	22.4	6.0	20.5	▲ 12.8
	長井	37	▲ 7.5	97	12.8	148	▲ 11.4	403	▲ 9.6	36	▲ 25.0	71	▲ 29.7	19	▲ 17.4	26	▲ 42.2	51.4	▲ 6.1	26.8	▲ 25.5
	村山	98	3.2	197	21.6	343	▲ 12.7	817	6.2	95	14.5	141	27.0	33	6.5	55	25.0	33.7	1.1	27.9	0.7
	寒河江	61	▲ 12.9	140	12.9	272	5.4	683	12.2	48	▲ 25.0	115	10.6	25	13.6	45	12.5	41.0	9.6	32.1	▲ 0.2

## 正社員に係る職業紹介状況

令和7年9月分

鶴岡公共職業安定所

項 目	新規求職申込件数 パートを除く常用		月間有効求職者数 パートを除く常用		新規求人数						月間有効求人数		有効求人倍率		就職件数		就職率%		充足率%		
					正社員	非正社員	正社員	非正社員	正社員		正社員	正社員	正社員	正社員	正社員	正社員	正社員	正社員			
	前年同月比	前年同月比	前年同月比	前年同月比					構成比	前年同月差									前年同月比	前年同月差	前年同月比
	年 月																				
令和2年度平均	321	▲ 10.0	1,217	▲ 1.6	457	553	▲ 14.9	▲ 12.6	45.2	▲ 0.7	1,305	▲ 14.3	1.07	▲ 0.16	80	▲ 26.0	24.8	▲ 5.3	18.1	▲ 0.4	
令和3年度平均	312	▲ 2.9	1,126	▲ 7.5	539	611	18.1	10.6	46.9	1.7	1,519	16.3	1.35	0.28	86	7.7	27.5	2.7	15.7	▲ 2.4	
令和4年度平均	313	0.3	1,149	2.0	602	658	11.6	7.7	47.8	0.9	1,737	14.4	1.51	0.16	89	3.6	28.4	0.9	14.6	▲ 1.1	
令和5年度平均	300	▲ 4.1	1,105	▲ 3.8	549	543	▲ 8.8	▲ 17.5	50.3	2.5	1,590	▲ 8.5	1.44	▲ 0.07	92	3.7	30.7	2.3	16.5	1.9	
令和6年度平均	293	▲ 2.3	1,075	▲ 2.7	519	502	▲ 5.4	▲ 7.5	50.8	0.5	1,510	▲ 5.0	1.40	▲ 0.04	81	▲ 12.0	27.7	▲ 3.0	15.5	▲ 1.0	
令和6年度累計	1,744	▲ 3.7	6,498	▲ 4.5	3,164	2,997	▲ 6.7	▲ 12.2	51.4	1.6	9,216	▲ 3.3	1.42	0.02	526	▲ 0.4	30.2	1.0	16.4	0.8	
令和7年度累計	1,640	▲ 6.0	6,661	2.5	3,113	3,118	▲ 1.6	4.0	50.0	▲ 1.4	9,106	▲ 1.2	1.37	▲ 0.05	462	▲ 12.2	28.2	▲ 2.0	14.5	▲ 1.9	
前々年同月	293	-	1,147	-	726	727	-	-	50.0	-	1,695	-	1.48	-	101	-	34.5	-	13.6	-	
令和6年	8月	238	▲ 14.4	1,020	▲ 6.8	379	444	▲ 16.3	▲ 1.6	46.1	▲ 4.0	1,461	▲ 4.6	1.43	0.03	72	41.2	30.3	12.0	15.3	3.2
	9月	291	▲ 0.7	1,037	▲ 9.6	535	480	▲ 26.3	▲ 34.0	52.7	2.7	1,494	▲ 11.9	1.44	▲ 0.04	83	▲ 17.8	28.5	▲ 6.0	14.8	1.2
令和7年	10月	306	0.7	1,071	▲ 5.2	603	544	4.7	1.7	52.6	0.8	1,477	▲ 12.4	1.38	▲ 0.11	94	▲ 23.6	30.7	▲ 9.8	14.1	▲ 4.7
	11月	260	0.0	1,019	▲ 3.8	350	468	▲ 6.4	▲ 6.0	42.8	▲ 0.1	1,421	▲ 10.1	1.39	▲ 0.10	58	▲ 45.3	22.3	▲ 18.5	16.0	▲ 11.5
	12月	242	▲ 4.0	1,004	▲ 0.7	467	406	▲ 22.7	▲ 5.4	53.5	▲ 5.0	1,390	▲ 7.5	1.38	▲ 0.11	72	▲ 12.2	29.8	▲ 2.7	15.6	2.7
	1月	290	▲ 7.3	1,024	0.6	673	523	5.5	3.2	56.3	0.6	1,459	▲ 8.1	1.42	▲ 0.14	65	▲ 8.5	22.4	▲ 0.3	11.3	1.0
令和7年	2月	319	▲ 4.5	1,103	0.7	473	562	7.3	▲ 7.3	45.7	3.6	1,562	▲ 2.6	1.42	▲ 0.04	78	▲ 16.1	24.5	▲ 3.3	16.7	▲ 4.8
	3月	357	8.8	1,179	2.8	497	526	▲ 10.8	▲ 0.2	48.6	▲ 2.8	1,591	0.4	1.35	▲ 0.03	81	▲ 22.1	22.7	▲ 9.0	15.1	▲ 4.6
	4月	368	▲ 1.6	1,215	3.2	636	564	▲ 7.4	4.8	53.0	▲ 3.1	1,583	▲ 3.2	1.30	▲ 0.09	93	▲ 4.1	25.3	▲ 0.6	15.9	1.1
	5月	238	▲ 22.7	1,126	▲ 0.8	415	496	1.5	▲ 1.8	45.6	0.9	1,489	▲ 5.8	1.32	▲ 0.07	78	▲ 21.2	32.8	0.7	20.0	▲ 3.2
	6月	243	▲ 6.5	1,093	3.8	513	478	▲ 1.3	3.7	51.8	▲ 1.2	1,514	▲ 1.2	1.39	▲ 0.07	79	▲ 15.1	32.5	▲ 3.3	12.1	▲ 7.1
	7月	275	0.7	1,080	0.4	616	539	▲ 2.8	▲ 5.3	53.3	0.6	1,535	1.5	1.42	0.01	82	0.0	29.8	▲ 0.2	12.2	▲ 1.4
	8月	237	▲ 0.4	1,051	3.0	432	547	14.0	23.2	44.1	▲ 2.0	1,485	1.6	1.41	▲ 0.02	58	▲ 19.4	24.5	▲ 5.8	12.5	▲ 2.8
	9月	279	▲ 4.1	1,096	5.7	501	494	▲ 6.4	2.9	50.4	▲ 2.3	1,500	0.4	1.37	▲ 0.07	72	▲ 13.3	25.8	▲ 2.7	15.4	0.6
	内 訳	局 計	2,534	5.6	10,457	3.8	4,213	3,759	▲ 3.5	3.6	52.8	▲ 1.8	11,692	▲ 4.1	1.12	▲ 0.09	606	4.8	23.9	▲ 0.2	13.7
山 形		993	9.1	4,190	5.6	1,483	1,509	0.9	9.9	49.6	▲ 2.1	4,195	▲ 4.5	1.00	▲ 0.11	204	22.2	20.5	2.1	13.3	2.1
米 沢		337	13.5	1,381	4.0	612	332	▲ 1.4	9.6	64.8	▲ 2.4	1,626	▲ 1.2	1.18	▲ 0.06	91	12.3	27.0	▲ 0.3	14.9	2.5
酒 田		305	5.5	1,223	4.0	500	728	▲ 9.4	17.2	40.7	▲ 6.4	1,515	▲ 2.3	1.24	▲ 0.08	93	16.3	30.5	2.8	16.8	2.1
新 庄		133	▲ 2.9	566	12.1	337	181	▲ 9.9	▲ 9.5	65.1	▲ 0.1	747	▲ 9.9	1.32	▲ 0.32	23	▲ 30.3	17.3	▲ 6.8	5.6	0.0
長 井		106	▲ 9.4	448	▲ 7.1	181	99	▲ 25.8	▲ 2.9	64.6	▲ 5.9	596	▲ 12.4	1.33	▲ 0.08	34	▲ 12.8	32.1	▲ 1.2	19.3	5.4
村 山		220	7.8	856	▲ 5.3	402	304	16.9	▲ 10.6	56.9	6.6	894	1.0	1.04	0.06	48	▲ 5.9	21.8	▲ 3.2	7.7	▲ 7.1
寒 河 江		161	3.9	697	4.0	197	112	▲ 12.8	▲ 46.7	63.8	12.0	619	▲ 13.7	0.89	▲ 0.18	41	▲ 6.8	25.5	▲ 2.9	21.3	0.1

1. 正社員の有効求人倍率は、正社員の月間有効求人数をパートタイムを除く常用の月間有効求職者数で除して算出しているが、パートタイムを除く常用の月間有効求職者数には、派遣労働者や契約社員を希望する者も含まれるため、厳密な意味での正社員有効求人倍率より低い値となる。
2. 充足率＝充足数／新規求人数×100

産業別・事業所規模別・新規求人数 全数（パートタイムを含む）

令和7年9月分

鶴岡公共職業安定所

産業・規模別	項目			鶴岡			局計			山形		米沢		酒田		新庄		長井		村山		寒河江	
	7.9	6.9	前年比	7年度累計	6年度累計	前年比	7.9	前年比	7.9	前年比	7.9	前年比	7.9	前年比	7.9	前年比	7.9	前年比	7.9	前年比	7.9	前年比	
A, B 農 林 漁 業 (01~04)	35	44	▲ 20.5	315	277	13.7	129	▲ 27.1	18	▲ 60.0	15	▲ 34.8	13	▲ 23.5	14	▲ 39.1	4	▲ 66.7	22	100.0	8	300.0	
C 鉱業、採石業、砂利採取業 (05)	0	1	-	6	6	0.0	3	200.0	1	-	0	-	0	-	0	-	0	-	2	-	0	-	
D 建設業 (06~08)	228	190	20.0	994	970	2.5	1,195	7.1	334	23.2	143	31.2	160	▲ 26.3	140	3.7	47	▲ 34.7	72	38.5	71	1.4	
E 製造業 (09~32)	111	172	▲ 35.5	816	846	▲ 3.5	1,209	▲ 12.8	313	▲ 14.2	196	0.5	160	21.2	101	▲ 10.6	81	1.3	183	▲ 20.1	64	▲ 36.6	
09,10 食料品、飲料・たばこ・飼料製造業	32	24	▲ 33.3	177	136	30.1	297	▲ 19.7	110	▲ 19.7	19	▲ 44.1	53	▲ 7.0	10	▲ 41.2	3	200.0	50	▲ 31.5	20	▲ 25.9	
11 織 維 工 業	14	31	▲ 54.8	134	126	6.3	94	▲ 6.0	8	100.0	22	37.5	13	30.0	21	▲ 16.0	1	0.0	0	-	15	15.4	
12,13 木材・家具関係	3	7	▲ 57.1	14	30	▲ 53.3	37	▲ 22.9	13	▲ 31.6	4	▲ 33.3	9	125.0	3	-	0	-	3	200.0	2	▲ 71.4	
14,15 紙・印刷関係	0	0	-	0	5	-	20	▲ 23.1	10	42.9	2	▲ 60.0	1	▲ 80.0	0	-	2	0.0	0	-	5	-	
16~19 化学・プラスチック関係	3	6	▲ 50.0	29	38	▲ 23.7	105	1.9	37	32.1	5	▲ 66.7	21	5.0	11	120.0	1	▲ 80.0	23	35.3	4	▲ 42.9	
21 窯業・土石製品製造業	8	9	▲ 11.1	42	42	0.0	41	▲ 12.8	8	▲ 63.6	3	▲ 70.0	1	▲ 66.7	6	-	12	1100.0	2	100.0	1	0.0	
22,23 鉄鋼・非鉄金属製造業	2	2	0.0	5	3	66.7	29	▲ 9.4	2	▲ 50.0	0	-	2	▲ 50.0	2	▲ 33.3	16	45.5	5	▲ 37.5	0	-	
24 金属製品製造業	13	21	▲ 38.1	67	75	▲ 10.7	115	▲ 3.4	21	▲ 36.4	17	13.3	24	71.4	12	71.4	14	75.0	7	▲ 41.7	7	▲ 22.2	
25 はり用機械器具製造業	7	12	▲ 41.7	54	59	▲ 8.5	62	▲ 11.4	13	▲ 56.7	14	180.0	10	150.0	4	-	2	▲ 33.3	8	▲ 33.3	4	0.0	
26 生産用機械器具製造業	7	4	75.0	41	41	0.0	127	14.4	35	▲ 5.4	28	21.7	13	225.0	0	-	16	45.5	26	8.3	2	▲ 75.0	
27 業務用機械器具製造業	4	4	0.0	25	16	56.3	13	▲ 7.1	0	-	4	300.0	0	-	0	-	0	-	5	-	0	-	
28 電子部品・デバイス・電子回路製造業	13	15	▲ 13.3	101	113	▲ 10.6	54	▲ 3.6	0	-	16	128.6	1	-	15	▲ 6.3	1	0.0	6	0.0	2	▲ 81.8	
29 電気機械器具製造業	3	24	▲ 87.5	72	99	▲ 27.3	96	▲ 29.9	22	100.0	42	▲ 6.7	6	100.0	8	166.7	1	▲ 87.5	14	▲ 67.4	0	-	
30 情報通信機械器具製造業	0	0	-	0	10	-	34	78.9	5	400.0	10	66.7	0	-	2	▲ 66.7	4	-	12	200.0	1	▲ 50.0	
31 輸送用機械器具製造業	2	13	▲ 84.6	55	53	3.8	60	▲ 31.8	22	4.8	8	100.0	0	-	2	▲ 75.0	8	▲ 60.0	18	28.6	0	-	
20,32 その他の製造業	0	0	-	0	0	-	25	▲ 46.8	7	40.0	2	▲ 33.3	6	-	5	▲ 77.3	0	-	4	▲ 50.0	1	▲ 85.7	
F 電気・ガス・熱供給・水道業 (33~36)	1	2	▲ 50.0	9	6	50.0	9	▲ 30.8	4	▲ 20.0	0	-	2	-	2	100.0	0	-	0	-	0	-	
G 情報通信業 (37~41)	1	6	▲ 83.3	9	20	▲ 55.0	67	▲ 39.1	40	110.5	19	▲ 26.9	5	▲ 50.0	0	-	0	-	0	-	2	▲ 95.3	
H 運輸業、郵便業 (42~49)	47	27	74.1	249	209	19.1	332	▲ 1.5	116	▲ 15.9	19	46.2	45	▲ 10.0	21	▲ 30.0	15	66.7	49	6.5	20	▲ 16.7	
I 卸売業、小売業 (50~61)	132	134	▲ 1.5	768	882	▲ 12.9	1,065	▲ 7.3	534	▲ 8.6	130	▲ 3.0	100	▲ 6.5	62	21.6	47	▲ 24.2	37	▲ 24.5	23	▲ 17.9	
56~61 小 売 業	121	113	7.1	687	747	▲ 8.0	822	▲ 6.1	393	▲ 9.7	110	11.1	60	▲ 14.3	58	18.4	43	▲ 29.5	29	▲ 12.1	8	▲ 46.7	
J, K 金融、保険業、不動産、物品賃貸業 (62~70)	11	9	22.2	124	97	27.8	125	22.5	95	86.3	8	▲ 38.5	7	▲ 53.3	1	▲ 50.0	0	-	1	▲ 87.5	2	▲ 50.0	
67 保 険 業	2	0	-	26	10	160.0	20	▲ 25.9	11	▲ 15.4	7	▲ 12.5	0	-	0	-	0	-	0	-	0	-	
L 学術研究、専門・技術サービス業 (71~74)	8	15	▲ 46.7	97	115	▲ 15.7	114	5.6	70	40.0	9	125.0	15	15.4	3	▲ 72.7	0	-	7	▲ 50.0	2	100.0	
M 宿泊業、飲食サービス業 (75~77)	85	67	26.9	497	589	▲ 15.6	369	5.1	178	47.1	28	▲ 20.0	31	▲ 20.5	8	▲ 27.3	2	▲ 88.9	24	▲ 36.8	13	▲ 40.9	
76 飲 食 店	12	18	▲ 33.3	120	167	▲ 28.1	147	▲ 10.4	99	33.8	6	▲ 33.3	15	▲ 46.4	0	-	1	▲ 50.0	11	▲ 26.7	3	▲ 76.9	
N 生活関連サービス業、娯楽業 (78~80)	41	61	▲ 32.8	274	274	0.0	405	▲ 7.1	128	4.1	37	117.6	168	▲ 15.2	6	0.0	10	42.9	7	▲ 22.2	8	▲ 46.7	
O 教育、学習支援業 (81~82)	17	25	▲ 32.0	82	87	▲ 5.7	108	▲ 22.3	43	7.5	14	▲ 58.8	8	60.0	2	▲ 77.8	8	700.0	13	▲ 38.1	3	▲ 25.0	
P 医 療 福 祉 (83~85)	158	175	▲ 9.7	1,046	1,060	▲ 1.3	1,392	▲ 0.8	542	2.1	198	▲ 15.4	154	▲ 9.9	78	▲ 27.1	36	▲ 14.3	153	112.5	73	2.8	
83 医 療 業	66	58	13.8	357	346	3.2	518	3.6	205	0.0	32	▲ 54.9	69	▲ 5.5	39	0.0	3	▲ 78.6	80	185.7	24	100.0	
85 社会保険・社会福祉・介護事業	92	117	▲ 21.4	689	714	▲ 3.5	869	▲ 2.8	337	6.0	165	1.9	81	▲ 17.3	39	▲ 42.6	33	17.9	73	65.9	49	▲ 16.9	
Q 複 合 サ ー ビ ス 事 業 (86~87)	16	8	100.0	88	90	▲ 2.2	94	25.3	19	26.7	18	260.0	21	61.5	15	▲ 34.8	0	-	3	▲ 72.7	2	-	
R サ ー ビ ス 業 (他に分類されないもの) (88~96)	62	59	5.1	634	536	18.3	1,246	30.2	525	21.0	106	43.2	332	81.4	51	104.0	25	▲ 26.5	131	11.0	14	▲ 53.3	
91 職業紹介・労働者派遣業	4	14	▲ 71.4	161	106	51.9	540	31.4	130	▲ 2.3	51	96.2	263	119.2	0	-	0	-	89	▲ 15.2	3	▲ 76.9	
92 その他の事業サービス業	27	17	58.8	274	227	20.7	493	31.5	316	25.4	41	36.7	49	2.1	29	107.1	9	50.0	21	950.0	1	▲ 83.3	
S, T 公 務 ・ そ の 他 (97,98,99)	42	20	110.0	223	97	129.9	110	▲ 17.9	32	▲ 37.3	4	▲ 33.3	7	133.3	14	▲ 48.1	5	66.7	2	▲ 66.7	4	▲ 77.8	
合 計	995	1,015	▲ 2.0	6,231	6,161	1.1	7,972	▲ 0.3	2,992	5.2	944	2.2	1,228	4.7	518	▲ 9.8	280	▲ 19.1	706	3.2	309	▲ 29.1	
事業所規模	29人以下	574	607	▲ 5.4	3,566	3,633	▲ 1.8	4,855	0.2	1,828	6.4	583	3.4	848	6.0	307	▲ 4.4	143	▲ 35.6	384	6.7	188	▲ 25.4
	30~99人	340	301	13.0	1,836	1,797	2.2	2,001	1.2	717	12.0	275	6.2	195	▲ 16.7	121	▲ 22.4	84	33.3	182	▲ 0.5	87	▲ 38.7
	100~299人	45	65	▲ 30.8	551	508	8.5	774	▲ 6.5	239	▲ 13.4	72	2.9	159	51.4	81	▲ 14.7	47	▲ 13.0	100	▲ 21.3	31	▲ 13.9
	300~499人	19	21	▲ 9.5	105	131	▲ 19.8	204	8.5	124	11.7	9	▲ 25.0	4	▲ 81.8	4	300.0	1	▲ 50.0	40	185.7	3	▲ 40.0
	500~999人	10	21	▲ 52.4	159	89	78.7	109	7.9	64	36.2	5	▲ 73.7	20	150.0	5	400.0	5	0.0	0	-	0	-
1,000人以上	7	0	-	14	3	366.7	29	▲ 48.2	20	▲ 60.8	0	-	2	▲ 50.0	0	-	0	-	0	-	0	-	





産業別・事業所規模別・新規求人数 全数（パートタイム）

令和7年9月分

鶴岡公共職業安定所

産業・規模別	項目	鶴岡			鶴岡			局計		山形		米沢		酒田		新庄		長井		村山		寒河江	
		7.9	6.9	前年比	7年度累計	6年度累計	前年比	7.9	前年比	7.9	前年比	7.9	前年比	7.9	前年比	7.9	前年比	7.9	前年比	7.9	前年比	7.9	前年比
A, B	農 林 漁 業 (01~04)	24	30	▲ 20.0	241	216	11.6	69	▲ 25.8	13	▲ 68.3	7	75.0	8	0.0	1	0.0	1	▲ 66.7	13	116.7	2	-
C	鉱 業、採石業、砂利採取業 (05)	0	0	-	0	0	-	0	-	0	-	0	-	0	-	0	-	0	-	0	-	0	-
D	建 設 業 (06~08)	11	11	0.0	44	22	100.0	42	0.0	18	12.5	1	0.0	5	▲ 61.5	5	-	0	-	0	-	2	100.0
E	製 造 業 (09~32)	24	22	9.1	164	131	25.2	252	▲ 16.6	86	▲ 28.3	11	▲ 31.3	58	26.1	22	▲ 29.0	6	100.0	33	▲ 19.5	12	▲ 47.8
	09,10 食料品、飲料・たばこ・飼料製造業	18	8	125.0	92	49	87.8	162	▲ 12.9	67	▲ 30.9	4	▲ 50.0	41	24.2	6	▲ 45.5	1	-	18	▲ 5.3	7	▲ 30.0
	11 織 維 工 業	3	7	▲ 57.1	20	28	▲ 28.6	12	▲ 40.0	1	-	2	-	0	-	6	0.0	0	-	0	-	0	-
	12,13 木 材 ・ 家 具 関 係	0	0	-	0	5	-	4	0.0	1	0.0	0	-	3	200.0	0	-	0	-	0	-	0	-
	14,15 紙 ・ 印 刷 関 係	0	0	-	0	0	-	3	▲ 50.0	3	50.0	0	-	0	-	0	-	0	-	0	-	0	-
	16~19 化学・プラスチック関係	0	0	-	4	8	▲ 50.0	14	▲ 6.7	0	-	0	-	4	▲ 20.0	5	-	1	-	3	▲ 62.5	1	0.0
	21 窯業・土石製品製造業	0	4	-	9	9	0.0	3	▲ 66.7	3	▲ 40.0	0	-	0	-	0	-	0	-	0	-	0	-
	22,23 鉄鋼・非鉄金属製造業	0	0	-	0	0	-	0	-	0	-	0	-	0	-	0	-	0	-	0	-	0	-
	24 金 属 製 品 製 造 業	1	3	▲ 66.7	10	8	25.0	13	18.2	6	100.0	0	-	1	0.0	0	-	2	-	0	-	3	50.0
	25 は ん 用 機 械 器 具 製 造 業	0	0	-	2	2	0.0	8	300.0	0	-	2	-	3	-	0	-	0	-	0	-	0	-
	26 生産用機械器具製造業	1	0	-	2	3	▲ 33.3	8	▲ 11.1	2	100.0	2	100.0	0	-	0	-	2	▲ 33.3	1	▲ 50.0	0	-
	27 業務用機械器具製造業	0	0	-	5	0	-	0	-	0	-	0	-	0	-	0	-	0	-	0	-	0	-
	28 電子部品・デバイス・電子回路製造業	0	0	-	1	6	▲ 83.3	2	▲ 60.0	0	-	0	-	0	-	0	-	0	-	1	-	1	-
	29 電気機械器具製造業	0	0	-	16	11	45.5	4	▲ 71.4	2	▲ 33.3	1	▲ 66.7	0	-	0	-	0	-	1	▲ 87.5	0	-
	30 情報通信機械器具製造業	0	0	-	0	0	-	2	▲ 50.0	0	-	0	-	0	-	0	-	0	-	2	0.0	0	-
	31 輸送用機械器具製造業	1	0	-	3	2	50.0	9	200.0	1	▲ 66.7	0	-	0	-	0	-	0	-	7	-	0	-
	20,32 そ の 他 の 製 造 業	0	0	-	0	0	-	8	▲ 33.3	0	-	0	-	6	-	2	▲ 75.0	0	-	0	-	0	-
F	電気・ガス・熱供給・水道業 (33~36)	0	0	-	1	1	0.0	2	-	1	-	0	-	0	-	1	-	0	-	0	-	0	-
G	情 報 通 信 業 (37~41)	0	0	-	0	0	-	9	▲ 75.0	1	▲ 50.0	7	75.0	1	▲ 66.7	0	-	0	-	0	-	0	-
H	運 輸 業、 郵 便 業 (42~49)	11	0	-	61	36	69.4	47	▲ 27.7	16	▲ 54.3	5	66.7	4	▲ 20.0	6	▲ 14.3	1	▲ 50.0	4	▲ 66.7	0	-
I	卸 売 業、 小 売 業 (50~61)	78	83	▲ 6.0	446	542	▲ 17.7	464	5.0	196	▲ 6.2	54	20.0	60	66.7	21	5.0	22	69.2	19	▲ 26.9	14	40.0
	56~61 小 売 業	73	77	▲ 5.2	430	510	▲ 15.7	383	3.0	154	▲ 10.5	47	46.9	43	59.3	21	5.0	22	69.2	19	▲ 17.4	4	▲ 50.0
J, K	金融、保険業、不動産、物品賃貸業 (62~70)	8	2	300.0	40	41	▲ 2.4	50	92.3	42	133.3	0	-	0	-	0	-	0	-	0	-	0	-
	67 保 険 業	0	0	-	0	2	-	2	▲ 33.3	2	▲ 33.3	0	-	0	-	0	-	0	-	0	-	0	-
L	学術研究、専門・技術サービス業 (71~74)	1	4	▲ 75.0	38	29	31.0	27	58.8	21	133.3	1	0.0	3	200.0	1	0.0	0	-	0	-	0	-
M	宿 泊 業、 飲 食 サ ー ビ ス 業 (75~77)	53	44	20.5	314	371	▲ 15.4	208	▲ 7.1	94	40.3	10	▲ 47.4	17	▲ 32.0	5	▲ 37.5	1	▲ 94.4	18	▲ 21.7	10	▲ 50.0
	76 飲 食 店	11	16	▲ 31.3	107	139	▲ 23.0	102	▲ 8.1	68	74.4	2	▲ 77.8	9	▲ 50.0	0	-	1	▲ 50.0	9	▲ 18.2	2	▲ 81.8
N	生活関連サービス業、娯楽業 (78~80)	21	44	▲ 52.3	169	164	3.0	254	▲ 15.1	75	▲ 8.5	11	22.2	132	▲ 9.6	1	▲ 66.7	5	66.7	7	133.3	2	▲ 77.8
O	教 育、 学 習 支 援 業 (81~82)	3	6	▲ 50.0	29	37	▲ 21.6	38	▲ 7.3	16	6.7	9	▲ 30.8	1	0.0	2	100.0	3	-	4	0.0	0	-
P	医 療、 福 祉 (83~85)	79	84	▲ 6.0	449	432	3.9	450	▲ 8.4	171	▲ 22.3	56	12.0	53	▲ 11.7	28	▲ 3.4	7	▲ 36.4	34	100.0	22	10.0
	83 医 療 業	29	25	16.0	120	103	16.5	165	0.6	60	▲ 6.3	14	▲ 33.3	22	▲ 15.4	15	15.4	0	-	20	150.0	5	25.0
	85 社会保険・社会福祉・介護事業	50	59	▲ 15.3	329	329	0.0	281	▲ 14.1	111	▲ 28.8	42	44.8	27	▲ 20.6	13	▲ 18.8	7	▲ 12.5	14	55.6	17	6.3
Q	複 合 サ ー ビ ス 事 業 (86~87)	4	4	0.0	22	25	▲ 12.0	44	33.3	12	500.0	2	-	17	142.9	8	▲ 60.0	0	-	0	-	1	-
R	サービス業(他に分類されないもの) (88~96)	15	12	25.0	89	111	▲ 19.8	282	8.5	154	0.0	15	▲ 21.1	48	11.6	14	-	7	16.7	27	28.6	2	▲ 60.0
	91 職業紹介・労働者派遣業	0	0	-	0	3	-	62	▲ 3.1	10	▲ 67.7	0	-	32	166.7	0	-	0	-	20	0.0	0	-
	92 そ の 他 の 事 業 サ ー ビ ス 業	12	11	9.1	69	82	▲ 15.9	192	16.4	129	16.2	13	0.0	16	▲ 33.3	4	-	3	200.0	4	-	1	▲ 80.0
S, T	公 務、 そ の 他 (97,98,99)	28	17	64.7	180	84	114.3	75	▲ 22.7	19	▲ 34.5	4	▲ 33.3	7	133.3	8	▲ 57.9	5	66.7	1	▲ 83.3	3	▲ 78.6
事業所規模	合 計	360	363	▲ 0.8	2,287	2,242	2.0	2,313	▲ 6.3	935	▲ 8.2	193	1.6	414	3.8	123	▲ 12.1	58	▲ 6.5	160	▲ 1.8	70	▲ 47.0
	29人以下	204	215	▲ 5.1	1,319	1,372	▲ 3.9	1,424	▲ 6.4	525	▲ 5.6	118	▲ 7.8	302	▲ 0.7	91	▲ 12.5	34	▲ 26.1	106	8.2	44	▲ 38.0
	30~99人	124	131	▲ 5.3	686	682	0.6	581	▲ 8.8	266	7.3	54	▲ 1.8	50	▲ 13.8	18	▲ 37.9	20	66.7	30	▲ 37.5	19	▲ 66.1
	100~299人	14	8	75.0	152	115	32.2	181	▲ 4.2	61	▲ 52.7	17	240.0	57	171.4	10	100.0	3	50.0	14	▲ 17.6	5	150.0
	300~499人	9	5	80.0	25	32	▲ 21.9	91	12.3	68	17.2	1	-	0	-	0	-	1	▲ 50.0	10	-	2	▲ 33.3
	500~999人	9	4	125.0	105	41	156.1	22	57.1	3	▲ 40.0	3	50.0	3	50.0	4	300.0	0	-	0	-	0	-
	1,000人以上	0	0	-	0	0	-	14	▲ 44.0	12	▲ 47.8	0	-	2	0.0	0	-	0	-	0	-	0	-

主要産業別新規求人への動向（新規学卒を除きパートタイムを含む）

対前年同月（年度/期）比 単位：%

令和7年9月分

鶴岡公共職業安定所

項目	全産業	建設業	製造業	食料品等	繊維関係	金属製品	生産用機械器具	電子部品	電気機械	情報通信	輸送機械	運輸業、郵便業	卸・小売	金融、保険業、不動産、物品賃貸業	宿泊業、飲食サービス業	医療・福祉	医療業	社会保険福祉介護事業	サービス業	職業紹介・労働者派遣業	その他の事業
令和4年度	10,000.0	1,341.8	1,512.5	263.9	208.3	116.4	64.8	187.8	201.7	39.7	158.1	314.8	1,536.3	175.9	948.3	1,630.8	626.9	1,003.9	884.2	323.4	273.8
令和5年度	10,000.0	1,526.7	1,455.7	240.5	245.0	158.0	87.8	207.6	122.9	10.7	127.5	359.5	1,726.7	161.8	892.4	1,687.8	637.4	1,050.4	641.2	37.4	322.9
令和6年度	10,000.0	1,565.3	1,331.9	186.9	195.9	122.4	64.5	170.6	151.8	10.6	96.3	370.5	1,294.4	239.1	942.6	1,766.1	579.4	1,186.6	930.4	237.5	394.2
令和7年度	10,000.0	1,595.2	1,309.6	284.1	215.1	107.5	65.8	162.1	115.6	-	88.3	399.6	1,232.5	199.0	797.6	1,678.7	572.9	1,105.8	1,017.5	258.4	439.7
令和4年度	9.6	1.7	8.9	15.7	14.5	55.8	46.3	▲ 6.6	32.0	▲ 41.2	▲ 25.1	15.5	40.8	35.0	29.9	0.5	35.2	▲ 13.4	11.7	50.0	▲ 9.2
令和5年度	▲ 13.4	▲ 1.4	▲ 16.6	▲ 21.1	1.9	17.6	17.3	▲ 4.2	▲ 47.2	▲ 76.7	▲ 30.1	▲ 1.1	▲ 2.6	▲ 20.3	▲ 18.5	▲ 10.3	▲ 11.9	▲ 9.4	▲ 37.2	▲ 90.0	2.2
令和6年度	▲ 6.5	▲ 4.1	▲ 14.4	▲ 27.3	▲ 25.2	▲ 27.5	▲ 31.3	▲ 23.2	15.5	▲ 7.1	▲ 29.3	(▲ 3.6)	(▲ 29.9)	38.2	▲ 1.2	(▲ 2.1)	(▲ 15.0)	( 5.7)	( 35.7)	▲ 93.9	( 14.2)
令和4年 9月	5.0	6.3	30.4	80.6	100.0	300.0	60.0	▲ 3.7	▲ 12.8	-	2.4	▲ 13.3	38.4	245.5	33.7	2.7	32.0	▲ 5.9	▲ 44.3	▲ 85.2	19.2
10月	24.0	1.2	▲ 16.8	▲ 45.1	0.0	▲ 20.0	150.0	▲ 17.2	61.5	▲ 20.0	▲ 72.0	34.0	37.5	▲ 24.0	30.4	62.3	84.3	51.0	154.1	1000.0	▲ 21.2
11月	▲ 3.0	▲ 8.3	▲ 6.5	▲ 24.2	▲ 23.3	25.0	83.3	▲ 63.0	228.6	-	▲ 72.0	15.0	32.9	0.0	42.9	▲ 36.5	▲ 18.2	▲ 43.0	▲ 5.7	80.0	▲ 35.3
12月	▲ 0.7	6.2	8.2	40.0	17.4	162.5	0.0	▲ 8.3	0.0	200.0	0.0	▲ 50.0	99.1	207.1	65.6	▲ 31.1	▲ 23.8	▲ 34.2	▲ 47.2	▲ 90.5	72.4
令和5年 1月	12.3	▲ 8.0	▲ 8.8	▲ 15.2	8.7	45.5	0.0	▲ 22.9	107.1	▲ 93.1	▲ 52.0	86.8	66.7	▲ 31.8	▲ 15.9	74.5	119.2	52.4	▲ 7.7	▲ 60.0	▲ 22.1
2月	4.2	▲ 14.7	▲ 36.9	▲ 44.7	▲ 51.3	122.2	18.2	▲ 69.7	▲ 70.0	-	▲ 64.7	23.8	15.0	0.0	69.8	12.0	10.8	12.8	69.6	1520.0	▲ 57.6
3月	▲ 1.1	▲ 5.4	3.0	▲ 12.1	▲ 11.1	260.0	16.7	43.5	10.5	37.5	6.5	▲ 53.8	115.0	141.7	18.3	▲ 31.5	▲ 3.5	▲ 42.6	58.3	137.5	150.0
4月	▲ 12.9	▲ 12.7	▲ 6.1	24.0	▲ 46.2	78.6	20.0	▲ 13.3	41.2	▲ 90.0	▲ 76.9	10.9	61.6	▲ 19.2	▲ 16.4	15.4	33.3	6.2	▲ 57.6	▲ 98.6	▲ 9.1
5月	▲ 26.9	▲ 38.9	▲ 33.9	▲ 23.3	5.6	▲ 11.1	28.6	▲ 88.2	▲ 65.6	▲ 88.9	0.0	10.0	9.8	▲ 13.3	▲ 38.9	▲ 3.6	▲ 18.8	10.3	▲ 34.2	▲ 43.8	▲ 28.0
6月	▲ 4.9	▲ 3.9	▲ 9.5	▲ 45.7	▲ 16.1	371.4	60.0	16.0	▲ 66.7	-	▲ 9.4	▲ 41.7	58.9	86.7	▲ 12.4	▲ 15.9	▲ 22.5	▲ 12.2	33.7	▲ 50.0	200.0
7月	▲ 21.7	▲ 19.9	▲ 19.7	▲ 10.7	▲ 26.3	▲ 31.3	100.0	▲ 38.7	71.4	-	▲ 52.6	▲ 1.5	▲ 15.1	▲ 19.0	▲ 14.8	▲ 20.3	▲ 21.6	▲ 19.4	▲ 58.3	▲ 97.7	▲ 22.6
8月	▲ 19.3	▲ 8.3	▲ 27.9	▲ 25.7	▲ 7.0	▲ 46.2	▲ 36.4	75.0	▲ 76.5	-	42.9	▲ 19.5	▲ 18.5	▲ 42.9	▲ 6.7	▲ 1.3	18.7	▲ 18.8	▲ 45.5	▲ 75.0	▲ 50.0
9月	8.7	30.3	▲ 19.6	▲ 39.3	25.0	75.0	50.0	15.4	▲ 61.8	-	▲ 50.0	7.7	37.1	▲ 31.6	9.9	1.8	3.0	1.3	24.4	▲ 44.4	129.0
10月	▲ 18.8	▲ 10.9	10.4	14.3	54.5	16.7	80.0	45.8	▲ 61.9	▲ 75.0	42.9	9.0	▲ 13.1	26.3	▲ 25.3	▲ 23.7	▲ 17.0	▲ 27.8	▲ 56.4	-	▲ 17.1
11月	▲ 17.2	6.3	▲ 37.6	▲ 24.0	▲ 34.8	▲ 50.0	▲ 9.1	10.0	▲ 78.3	-	14.3	0.0	▲ 23.9	▲ 12.5	▲ 5.5	▲ 17.5	5.6	▲ 29.2	▲ 27.3	-	9.1
12月	▲ 12.7	14.6	▲ 2.0	▲ 74.3	51.9	38.1	66.7	45.5	▲ 12.0	▲ 66.7	▲ 38.9	▲ 17.6	▲ 16.4	▲ 76.7	▲ 52.3	12.3	27.1	5.1	▲ 50.6	▲ 14.3	▲ 52.0
令和6年 1月	▲ 12.7	▲ 13.9	▲ 15.7	▲ 5.1	▲ 20.0	▲ 31.3	▲ 12.5	11.1	▲ 24.1	50.0	▲ 33.3	▲ 4.2	▲ 33.5	20.0	10.0	▲ 27.4	▲ 46.5	▲ 13.8	26.0	300.0	▲ 7.5
2月	▲ 6.6	37.3	▲ 22.1	9.5	5.3	▲ 65.0	▲ 30.8	10.0	▲ 66.7	-	150.0	▲ 3.8	9.5	40.0	9.3	▲ 12.7	▲ 25.6	▲ 4.1	▲ 60.4	▲ 98.8	78.6
3月	▲ 17.9	4.1	▲ 11.7	▲ 6.9	41.7	22.2	14.3	▲ 27.3	▲ 19.0	▲ 90.9	▲ 48.5	50.0	▲ 22.8	▲ 58.6	▲ 54.4	▲ 12.1	▲ 25.3	▲ 3.2	▲ 53.5	▲ 57.9	▲ 50.0
4月	2.1	12.3	▲ 8.2	▲ 29.0	92.9	▲ 56.0	▲ 25.0	11.5	▲ 16.7	300.0	▲ 16.7	(▲ 1.6)	(▲ 19.9)	▲ 19.0	23.4	(▲ 2.7)	(▲ 19.3)	( 8.0)	( 70.2)	1700.0	( 27.5)
5月	8.0	15.6	▲ 28.4	▲ 12.1	▲ 57.9	▲ 25.0	▲ 22.2	300.0	▲ 63.6	0.0	▲ 33.3	(▲ 39.4)	(▲ 5.4)	115.4	92.4	( 13.0)	( 4.6)	( 18.8)	( 41.7)	▲ 66.7	( 150.0)
6月	▲ 25.9	▲ 7.0	▲ 13.6	▲ 36.8	▲ 15.4	▲ 39.4	25.0	▲ 37.9	50.0	-	▲ 51.7	( 0.0)	(▲ 30.4)	▲ 53.6	▲ 42.5	(▲ 36.9)	(▲ 36.2)	(▲ 37.2)	(▲ 56.8)	-	(▲ 80.0)
7月	11.2	23.0	24.6	▲ 32.0	71.4	▲ 27.3	▲ 71.4	63.2	125.0	-	▲ 22.2	(▲ 3.1)	(▲ 11.9)	17.6	▲ 17.3	( 0.0)	(▲ 30.3)	( 20.5)	(116.9)	2000.0	(141.7)
8月	▲ 9.0	▲ 3.6	▲ 43.8	23.1	▲ 85.0	28.6	0.0	▲ 81.0	▲ 50.0	-	▲ 40.0	(▲ 45.5)	(▲ 38.1)	25.0	45.8	( 5.1)	(▲ 41.6)	( 65.2)	(113.9)	450.0	(192.9)
9月	▲ 30.1	▲ 27.5	▲ 10.9	▲ 29.4	24.0	▲ 40.0	▲ 66.7	▲ 50.0	84.6	-	▲ 38.1	(▲ 3.6)	(▲ 51.6)	▲ 65.4	▲ 53.5	(▲ 23.9)	(▲ 14.7)	(▲ 27.8)	(▲ 39.2)	180.0	(▲ 76.1)
10月	3.2	25.2	▲ 16.5	▲ 34.4	▲ 79.4	▲ 42.9	▲ 55.6	▲ 5.7	162.5	▲ 50.0	10.0	(▲ 12.3)	(▲ 27.9)	145.8	8.9	( 3.2)	(▲ 28.2)	( 25.7)	( 32.9)	-	( 44.1)
11月	▲ 6.2	▲ 31.4	3.1	▲ 36.8	20.0	80.0	0.0	▲ 27.3	60.0	-	▲ 50.0	( 56.5)	(▲ 59.0)	▲ 28.6	▲ 6.7	( 11.4)	( 5.3)	( 16.0)	(131.3)	-	(166.7)
12月	▲ 15.5	▲ 25.8	▲ 36.4	44.4	▲ 82.9	▲ 69.0	▲ 50.0	▲ 87.5	▲ 36.4	-	▲ 36.4	(128.6)	(▲ 40.4)	200.0	5.6	(▲ 1.2)	(▲ 32.8)	( 17.5)	( 64.3)	233.3	( 0.0)
令和7年 1月	4.5	14.8	4.2	▲ 62.2	100.0	45.5	▲ 28.6	13.3	9.1	▲ 66.7	25.0	(▲ 8.8)	( 0.7)	216.7	▲ 19.2	( 20.6)	( 26.2)	( 18.1)	( 13.2)	687.5	(▲ 16.3)
2月	▲ 1.1	▲ 0.7	1.8	▲ 13.0	10.0	128.6	0.0	▲ 18.2	233.3	▲ 66.7	▲ 80.0	( 0.0)	(▲ 36.2)	19.0	▲ 12.0	( 14.0)	( 13.1)	( 14.4)	(122.6)	3900.0	(116.0)
3月	▲ 5.6	▲ 12.4	▲ 25.4	▲ 51.9	▲ 41.2	▲ 22.7	▲ 37.5	▲ 66.7	▲ 41.2	-	35.3	(▲ 3.7)	(▲ 21.1)	25.0	43.5	(▲ 13.2)	(▲ 1.6)	(▲ 19.2)	( 13.2)	▲ 25.0	(▲ 4.0)
4月	▲ 2.0	▲ 13.4	17.3	59.1	25.9	54.5	▲ 55.6	10.3	▲ 10.0	-	80.0	▲ 40.0	11.7	200.0	▲ 18.2	▲ 7.8	▲ 15.5	▲ 4.1	▲ 3.5	50.0	▲ 23.5
5月	▲ 0.3	46.1	3.8	20.7	▲ 6.3	▲ 16.7	14.3	▲ 50.0	50.0	-	37.5	160.0	▲ 36.5	▲ 39.3	▲ 58.3	▲ 15.4	▲ 25.0	▲ 9.6	41.2	266.7	57.8
6月	1.0	7.6	▲ 33.9	66.7	9.1	▲ 30.0	▲ 50.0	▲ 38.9	▲ 72.2	-	▲ 78.6	71.4	▲ 26.3	0.0	27.9	20.0	36.4	11.6	50.0	-	120.0
7月	▲ 4.0	▲ 21.2	10.8	▲ 35.3	29.2	62.5	50.0	▲ 12.9	37.0	-	57.1	▲ 68.3	▲ 15.3	▲ 35.0	25.9	8.0	28.3	0.0	4.3	0.0	▲ 6.9
8月	19.0	0.0	43.3	37.5	166.7	▲ 44.4	57.1	150.0	▲ 50.0	-	216.7	222.2	▲ 4.0	90.0	▲ 41.3	4.2	0.0	6.1	54.5	345.5	22.0
9月	▲ 2.0	20.0	▲ 35.5	33.3	▲ 54.8	▲ 38.1	75.0	▲ 13.3	▲ 87.5	-	▲ 84.6	74.1	▲ 1.5	22.2	26.9	▲ 9.7	13.8	▲ 21.4	5.1	▲ 71.4	58.8
4月～9月計	1.1	2.5	▲ 3.5	30.1	6.3	▲ 10.7	0.0	▲ 10.6	▲ 27.3	-	3.8	19.1	▲ 12.9	27.8	▲ 15.6	▲ 1.3	3.2	▲ 3.5	18.3	51.9	20.7

注) 求人ウェイトは、当該年度における新規求人数の累計を10,000として各産業別新規求人数を指数化

注) 令和6年4月以降については令和5年7月改定の「日本標準産業分類」に基づく区分、令和6年3月以前については平成25年10月改定の「日本標準産業分類」に基づく区分により表章したもの。

令和6年4月以降の対前年同月比については、産業分類改定による影響のある産業について ( ) で示している。

# 雇用保険業務状況 1

令和7年9月分

鶴岡公共職業安定所

項目	適用事業所数		被保険者数		資格喪失者数		離職票交付枚数		基本手当 基本分						高齢者給付金		特例一時金				
									受給資格決定件数		初回受給者数		受給者実人員		給付額		受給者数		受給者数		
	年月	前年同月比	前年同月比	前年同月比	前年同月比	前年同月比	前年同月比	前年同月比	前年同月比	前年同月比	前年同月比	前年同月比	(千円)	前年同月比	前年同月比	前年同月比	前年同月比				
令和2年度	2,540	▲1.2	40,508	▲0.5	5,370	▲13.5	4,206	▲13.3	1,578	▲1.6	1,424	22.1	5,919	22.1	709,370	27.4	466	14.5	196	▲18.3	
令和3年度	2,511	▲1.1	39,990	▲1.3	5,541	3.2	4,367	3.8	1,478	▲6.3	1,198	▲15.9	5,088	▲14.0	590,091	▲16.8	455	▲2.4	164	▲16.3	
令和4年度	2,477	▲1.4	39,723	▲0.7	5,642	1.8	4,293	▲1.7	1,528	3.4	1,199	0.1	4,921	▲3.3	576,242	▲2.3	531	16.7	144	▲12.2	
令和5年度	2,423	▲2.2	38,804	▲2.3	5,574	▲1.2	4,349	1.3	1,409	▲7.8	1,217	1.5	5,198	5.6	619,364	7.5	523	▲1.5	138	▲4.2	
令和6年度	2,382	▲1.7	38,050	▲1.9	5,269	▲5.5	4,137	▲4.9	1,407	▲0.1	1,155	▲5.1	5,169	▲0.6	630,937	1.9	515	▲1.5	108	▲21.7	
令和5年 9月	2,435	▲2.1	39,705	▲1.1	356	▲4.3	288	7.5	109	▲3.5	77	▲8.3	481	3.0	57,052	▲1.4	27	0.0	0	-	
10月	2,440	▲1.9	39,619	▲1.1	409	▲15.0	330	▲12.0	128	3.2	108	28.6	498	17.2	58,072	25.8	49	8.9	4	0.0	
11月	2,438	▲2.0	39,591	▲1.2	355	▲6.8	279	▲0.7	87	▲15.5	94	3.3	439	17.7	53,259	18.4	37	27.6	8	▲20.0	
12月	2,432	▲2.3	39,540	▲1.1	322	▲16.4	261	▲17.4	74	▲34.5	91	▲4.2	431	17.8	53,347	28.9	36	▲12.2	7	▲41.7	
令和6年 1月	2,421	▲2.7	38,923	▲2.4	478	▲1.8	350	▲8.6	109	▲5.2	79	▲16.0	384	0.0	43,384	▲7.4	32	▲20.0	49	14.0	
2月	2,422	▲2.5	38,907	▲2.4	346	7.1	287	23.7	105	1.9	66	▲25.0	365	▲4.7	44,083	2.9	37	▲7.5	21	▲34.4	
3月	2,423	▲2.2	38,804	▲2.3	419	▲6.9	322	▲6.4	94	▲26.6	71	▲23.7	357	▲8.0	41,432	▲13.2	30	▲18.9	4	33.3	
4月	2,428	▲1.9	38,693	▲2.5	1,163	▲2.0	902	▲6.0	227	15.8	100	▲18.0	380	▲1.6	44,599	▲2.8	84	31.3	9	▲50.0	
5月	2,431	▲1.7	38,856	▲2.6	359	▲15.3	278	▲13.9	158	▲0.6	144	8.3	420	3.2	53,862	21.1	84	▲18.4	19	0.0	
6月	2,428	▲1.5	38,876	▲2.5	330	▲23.6	263	▲20.5	79	▲36.3	91	▲13.3	425	▲3.2	49,311	▲7.5	27	▲32.5	10	100.0	
7月	2,430	▲1.5	38,920	▲2.2	366	▲23.1	277	▲14.8	107	0.9	118	▲10.6	477	▲1.9	64,106	21.2	43	0.0	4	100.0	
8月	2,426	▲1.6	38,850	▲2.2	382	3.2	299	2.0	103	▲12.7	98	▲29.5	481	▲8.4	63,153	▲12.5	28	12.0	0	-	
9月	2,400	▲1.4	38,790	▲2.3	332	▲6.7	275	▲4.5	94	▲13.8	81	5.2	462	▲4.0	52,220	▲8.5	27	0.0	0	-	
10月	2,401	▲1.6	38,628	▲2.5	450	10.0	364	10.3	172	34.4	90	▲16.7	425	▲14.7	60,272	3.8	34	▲30.6	4	0.0	
11月	2,401	▲1.5	38,651	▲2.4	327	▲7.9	253	▲9.3	96	10.3	118	25.5	424	▲3.4	46,314	▲13.0	24	▲35.1	11	37.5	
12月	2,403	▲1.2	38,613	▲2.3	283	▲12.1	213	▲18.4	81	9.5	110	20.9	441	2.3	50,359	▲5.6	33	▲8.3	1	▲85.7	
令和7年 1月	2,389	▲1.3	38,373	▲1.4	514	7.5	397	13.4	105	▲3.7	63	▲20.3	421	9.6	52,494	21.0	46	43.8	39	▲20.4	
2月	2,386	▲1.5	38,249	▲1.7	341	▲1.4	269	▲6.3	67	▲36.2	77	16.7	414	13.4	47,416	7.6	40	8.1	11	▲47.6	
3月	2,382	▲1.7	38,050	▲1.9	422	0.7	347	7.8	118	25.5	65	▲8.5	399	11.8	46,833	13.0	45	50.0	0	-	
4月	2,381	▲1.9	37,773	▲2.4	1,154	▲0.8	961	6.5	288	26.9	159	59.0	433	13.9	49,418	10.8	89	6.0	19	111.1	
5月	2,388	▲1.8	37,931	▲2.4	390	8.6	283	1.8	124	▲21.5	160	11.1	504	20.0	65,498	21.6	73	▲13.1	11	▲42.1	
6月	2,381	▲1.9	37,117	▲4.5	276	▲16.4	211	▲19.8	95	20.3	96	5.5	517	21.6	63,010	27.8	56	107.4	10	0.0	
7月	2,377	▲2.2	37,076	▲4.7	334	▲8.7	262	▲5.4	98	▲8.4	156	32.2	592	24.1	80,982	26.3	33	▲23.3	2	▲50.0	
8月	2,373	▲2.2	37,031	▲4.7	315	▲17.5	252	▲15.7	93	▲9.7	88	▲10.2	564	17.3	70,998	12.4	20	▲28.6	1	-	
9月	2,353	▲2.0	36,796	▲5.1	297	▲10.5	241	▲12.4	113	20.2	87	7.4	577	24.9	76,141,228	45.8	35	29.6	0	-	
内 訳	山形	6,731	▲1.8	121,251	▲0.3	1,246	▲9.8	997	▲2.5	301	13.2	274	17.1	1,431	8.4	184,029,787	17.7	88	▲11.1	0	-
	米沢	2,670	▲2.2	40,267	▲1.9	358	▲13.5	279	▲9.7	121	17.5	135	55.2	609	18.0	75,411,483	26.9	30	▲25.0	0	-
	酒田	2,314	▲1.9	37,830	▲2.0	369	▲4.7	319	▲5.9	89	▲8.2	83	33.9	536	16.8	70,434,245	30.6	32	▲22.0	0	-
	新庄	1,315	▲2.5	16,759	▲1.9	161	▲10.1	129	▲6.5	47	▲4.1	41	2.5	253	3.3	31,967,501	12.1	17	▲19.0	0	-
	長井	1,001	▲3.0	15,243	▲1.0	142	26.8	113	17.7	46	35.3	50	72.4	197	13.2	22,669,060	6.8	18	20.0	0	-
	村山	1,476	▲1.1	23,257	▲1.1	272	11.5	201	1.0	83	3.8	70	18.6	378	▲1.0	48,615,461	8.1	31	▲8.8	0	-
	寒河江	1,326	▲1.8	19,289	▲0.8	162	▲12.4	130	▲5.8	59	▲1.7	49	8.9	304	22.6	38,782,367	36.5	17	▲10.5	0	-

注) 年度の適用事業所数・被保険者数は年度末(3月末)の数値、他の項目は各月の数値を積み上げたものである。  
 被保険者数・資格喪失者数・離職票交付枚数は短期特例を含む全被保険者である。  
 基本手当の給付額の当該月の欄(県・安定所別)は円単位である。  
 局の取扱いがあるため、所内訳の合計と一致しない場合がある。

## 雇用保険業務状況 2

令和7年9月分

鶴岡公共職業安定所

項 目	高年齢雇用継続基本給付金						育児休業基本給付金						介護休業給付金				教育訓練給付金				
	受給要件確認数		受給者数		支給金額 (円)		受給要件確認数		受給者数		支給金額 (円)		受給者数		支給金額 (円)		受給者数		支給金額 (円)		
	年 月	前年同月比	前年同月比	前年同月比	前年同月比	前年同月比	前年同月比	前年同月比	前年同月比	前年同月比	前年同月比	前年同月比	前年同月比	前年同月比	前年同月比	前年同月比	前年同月比	前年同月比	前年同月比	前年同月比	
令和2年 度	515	4.3	4,144	▲1.8	178,291,928	▲1.0	425	15.2	1,812	10.4	416,770,537	16.4	27	28.6	6,729,056	16.3	107	▲15.7	2,994,712	▲29.5	
令和3年 度	539	4.7	4,022	▲2.9	167,784,251	▲5.9	446	4.9	1,838	1.4	417,776,276	0.2	27	0.0	6,147,447	▲8.6	127	18.7	3,717,979	24.2	
令和4年 度	538	▲0.2	4,196	4.3	180,083,875	7.3	440	▲1.3	1,940	5.5	427,773,731	2.4	28	3.7	6,203,262	0.9	117	▲7.9	3,270,420	▲12.0	
令和5年 度	487	▲9.5	4,014	▲4.3	175,768,310	▲2.4	477	8.4	1,938	▲0.1	442,005,733	3.3	44	57.1	8,516,527	37.3	83	▲29.1	2,640,642	▲19.3	
令和6年 度	469	▲3.7	3,686	▲8.2	165,103,012	▲6.1	441	▲7.5	1,735	▲10.5	408,336,532	▲7.6	33	▲25.0	6,546,497	▲23.1	89	7.2	2,939,182	11.3	
令和5年 9月	40	21.2	407	2.8	18,853,841	5.9	27	▲25.0	156	0.0	37,113,553	6.4	7	600.0	1,115,756	136.8	9	▲30.8	243,386	▲24.7	
10月	32	▲3.0	251	▲14.9	9,738,577	▲19.9	36	33.3	156	▲1.9	35,510,635	8.5	3	▲25.0	105,406	▲91.8	11	▲21.4	267,820	▲41.9	
11月	28	▲24.3	408	0.0	19,167,759	5.6	54	116.0	182	33.8	42,038,789	39.5	4	0.0	817,388	▲31.7	9	▲30.8	456,972	37.9	
12月	26	▲45.8	232	▲18.3	9,193,583	▲21.4	36	▲32.1	137	▲19.9	30,037,388	▲18.8	3	0.0	412,130	▲0.1	7	▲36.4	243,351	▲43.5	
令和6年 1月	36	2.9	375	▲5.1	18,177,061	▲1.2	46	7.0	186	31.0	42,194,780	37.7	4	300.0	694,673	37.5	5	0.0	139,291	20.2	
2月	38	▲28.3	253	▲13.9	9,371,266	▲23.7	30	▲3.2	136	▲13.9	31,748,155	▲7.1	5	400.0	1,294,513	2174.9	1	▲80.0	16,940	▲87.0	
3月	67	24.1	380	▲6.6	18,425,022	0.1	47	6.8	167	4.4	38,844,688	9.1	3	0.0	760,462	45.1	6	0.0	154,638	18.6	
4月	39	▲15.2	228	▲22.4	8,820,300	▲28.2	33	▲8.3	157	▲3.1	34,559,427	▲3.7	1	▲50.0	92,979	▲86.0	8	0.0	174,106	▲52.9	
5月	52	8.3	398	▲4.6	18,395,704	0.1	35	▲14.6	174	▲2.2	38,961,543	▲0.0	1	▲80.0	134,986	▲88.1	5	25.0	235,719	174.4	
6月	30	▲53.8	240	▲28.8	9,398,045	▲31.0	29	▲43.1	124	▲21.5	29,795,094	▲16.2	6	100.0	1,001,276	84.6	9	200.0	285,252	393.6	
7月	43	22.9	394	▲4.6	18,704,548	▲3.0	35	▲20.5	142	▲7.8	33,532,492	▲10.2	3	0.0	899,641	12.9	13	30.0	369,136	84.0	
8月	36	38.5	218	▲11.7	8,512,112	▲8.3	38	31.0	144	▲13.3	35,367,801	▲3.8	2	0.0	492,083	173.6	7	▲30.0	155,772	▲61.5	
9月	27	▲32.5	402	▲1.2	18,708,453	▲0.8	32	18.5	120	▲23.1	28,866,245	▲22.2	2	▲71.4	605,875	▲45.7	3	▲66.7	66,080	▲72.8	
10月	36	12.5	213	▲15.1	8,813,761	▲9.5	50	38.9	168	7.7	39,784,006	12.0	3	0.0	219,033	107.8	11	0.0	383,612	43.2	
11月	30	7.1	399	▲2.2	19,238,986	0.4	30	▲44.4	119	▲34.6	27,635,160	▲34.3	4	0.0	787,359	▲3.7	9	0.0	305,072	▲33.2	
12月	27	3.8	210	▲9.5	8,763,261	▲4.7	47	30.6	139	1.5	32,876,557	9.5	4	33.3	758,247	84.0	8	14.3	297,636	22.3	
令和7年 1月	46	27.8	384	2.4	18,519,651	1.9	41	▲10.9	156	▲16.1	38,794,820	▲8.1	1	▲75.0	163,236	▲76.5	7	40.0	375,386	169.5	
2月	58	52.6	209	▲17.4	8,488,092	▲9.4	42	40.0	150	10.3	35,138,051	10.7	2	▲60.0	212,113	▲83.6	4	300.0	103,669	512.0	
3月	45	▲32.8	391	2.9	18,740,099	1.7	29	▲38.3	142	▲15.0	33,025,336	▲15.0	4	33.3	1,179,669	55.1	5	▲16.7	187,742	21.4	
4月	36	▲7.7	180	▲21.1	7,428,392	▲15.8	27	▲18.2	161	2.5	38,532,204	11.5	3	200.0	612,393	558.6	6	▲25.0	296,824	70.5	
5月	69	32.7	426	7.0	19,877,392	8.1	34	▲2.9	158	▲9.2	35,866,657	▲7.9	3	200.0	928,001	587.5	10	100.0	571,640	142.5	
6月	34	13.3	207	▲13.8	8,321,608	▲11.5	36	24.1	146	17.7	35,944,855	20.6	1	▲83.3	190,065	▲81.0	9	0.0	625,196	119.2	
7月	36	▲16.3	356	▲9.6	17,735,335	▲5.2	42	20.0	145	2.1	33,022,845	▲1.5	3	0.0	817,124	▲9.2	15	15.4	935,640	153.5	
8月	15	▲58.3	199	▲8.7	7,814,294	▲8.2	28	▲26.3	134	▲6.9	33,219,061	▲6.1	4	100.0	879,209	78.7	8	14.3	402,623	158.5	
9月	59	118.5	321	▲20.1	16,126,006	▲13.8	37	15.6	136	13.3	32,213,205	11.6	4	100.0	610,341	0.7	7	133.3	443,785	571.6	
内 訳	山 形	103	33.8	780	▲9.3	39,100,667	▲8.0	121	28.7	447	▲4.3	118,148,520	4.0	5	66.7	1,017,001	20.9	29	▲3.3	798,926	▲31.1
	米 沢	47	▲13.0	526	▲8.4	21,304,514	▲10.0	36	2.9	138	14.0	35,671,028	27.0	4	33.3	1,320,430	91.8	5	150.0	89,934	5.7
	酒 田	39	39.3	150	▲31.8	7,100,585	▲32.7	39	56.0	128	▲1.5	32,552,513	13.2	0	-	0	-	13	62.5	387,092	85.2
	新 庄	20	▲37.5	134	▲8.8	5,961,421	▲9.4	19	137.5	52	▲3.7	10,602,241	▲10.8	0	-	0	-	0	-	0	-
	長 井	20	17.6	136	▲15.5	5,246,252	▲18.1	15	▲6.3	43	▲4.4	9,967,222	▲1.8	3	50.0	458,102	58.2	0	-	0	-
	村 山	27	58.8	175	▲1.7	8,010,219	0.4	22	29.4	95	30.1	21,751,766	36.2	3	200.0	552,573	255.7	3	0.0	159,440	93.6
	寒 河 江	15	7.1	100	26.6	4,288,218	29.3	12	▲20.0	58	1.8	12,579,134	▲2.4	0	-	0	-	6	200.0	212,969	545.4

注) 年度の数値は、各月の数値を積み上げたものである。