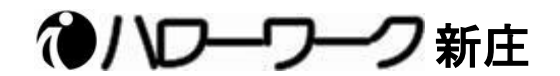


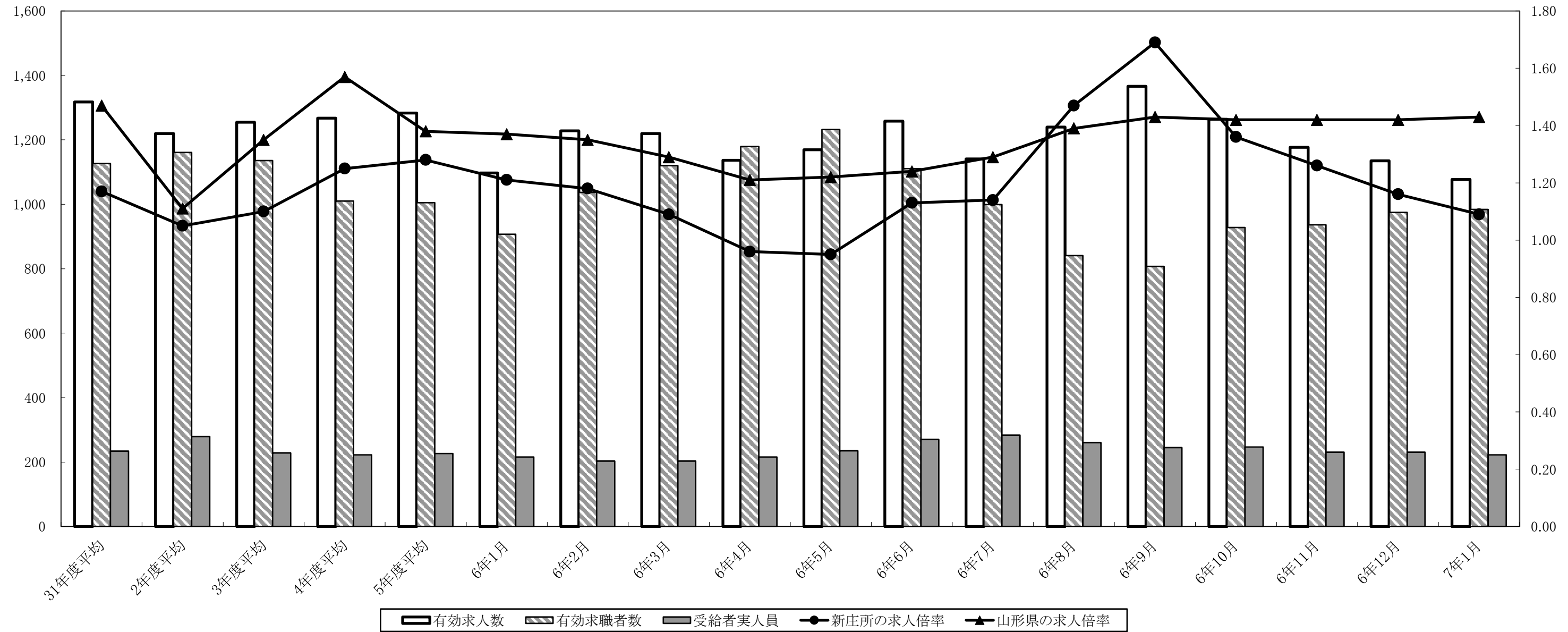
労働市場月報

令和7年1月



(人)

(倍)



区分		31年度平均	2年度平均	3年度平均	4年度平均	5年度平均	6年1月	6年2月	6年3月	6年4月	6年5月	6年6月	6年7月	6年8月	6年9月	6年10月	6年11月	6年12月	7年1月
新庄	月間有効求人人数 [原数値]	1,318	1,220	1,255	1,267	1,283	1,097	1,228	1,220	1,137	1,169	1,258	1,141	1,240	1,366	1,264	1,177	1,135	1,077
	月間有効求職者数 [原数値]	1,127	1,161	1,136	1,010	1,005	907	1,037	1,120	1,179	1,232	1,111	999	841	807	928	936	975	984
	月間受給者実人員	234	279	228	222	227	216	203	203	216	235	270	284	260	245	247	231	231	222
	有効求人倍率 [原数値]	1.17	1.05	1.10	1.25	1.28	1.21	1.18	1.09	0.96	0.95	1.13	1.14	1.47	1.69	1.36	1.26	1.16	1.09
山形県	有効求人倍率 [原数値]	1.47	1.11	1.35	1.57	1.38	1.37	1.35	1.29	1.21	1.22	1.24	1.29	1.39	1.43	1.42	1.42	1.42	1.43
	[季節調整値]	-	-	-	-	-	1.32	1.32	1.33	1.33	1.33	1.32	1.32	1.35	1.35	1.35	1.35	1.33	1.38
全国	有効求人倍率 [原数値]	1.55	1.10	1.16	1.31	1.29	1.35	1.34	1.30	1.18	1.14	1.16	1.20	1.23	1.24	1.27	1.30	1.35	1.34
	[季節調整値]	-	-	-	-	-	1.27	1.26	1.27	1.26	1.25	1.24	1.25	1.24	1.25	1.25	1.25	1.25	1.26
	完全失業者数(万人) [原数値]	162	191	193	179	178	163	177	185	193	193	181	188	175	173	170	164	154	163
	完全失業率(%) [原数値]	2.4	2.8	2.8	2.6	2.6	2.4	2.6	2.7	2.8	2.8	2.6	2.7	2.5	2.5	2.4	2.4	2.2	2.3
	[季節調整値]	-	-	-	-	-	2.4	2.6	2.6	2.6	2.6	2.5	2.7	2.5	2.4	2.5	2.5	2.4	2.5

注) ・「月間有効求人人数」、「月間有効求職者数」及び「有効求人倍率」は、パートタイムを含む全数。
 ・「受給者実人員」は基本手当基本分。
 ・有効求人倍率「季節調整値」については、当該暦年経過後に数値改訂が行われる。なお、令和6年12月以前の数値は、新季節指数により改定されている。