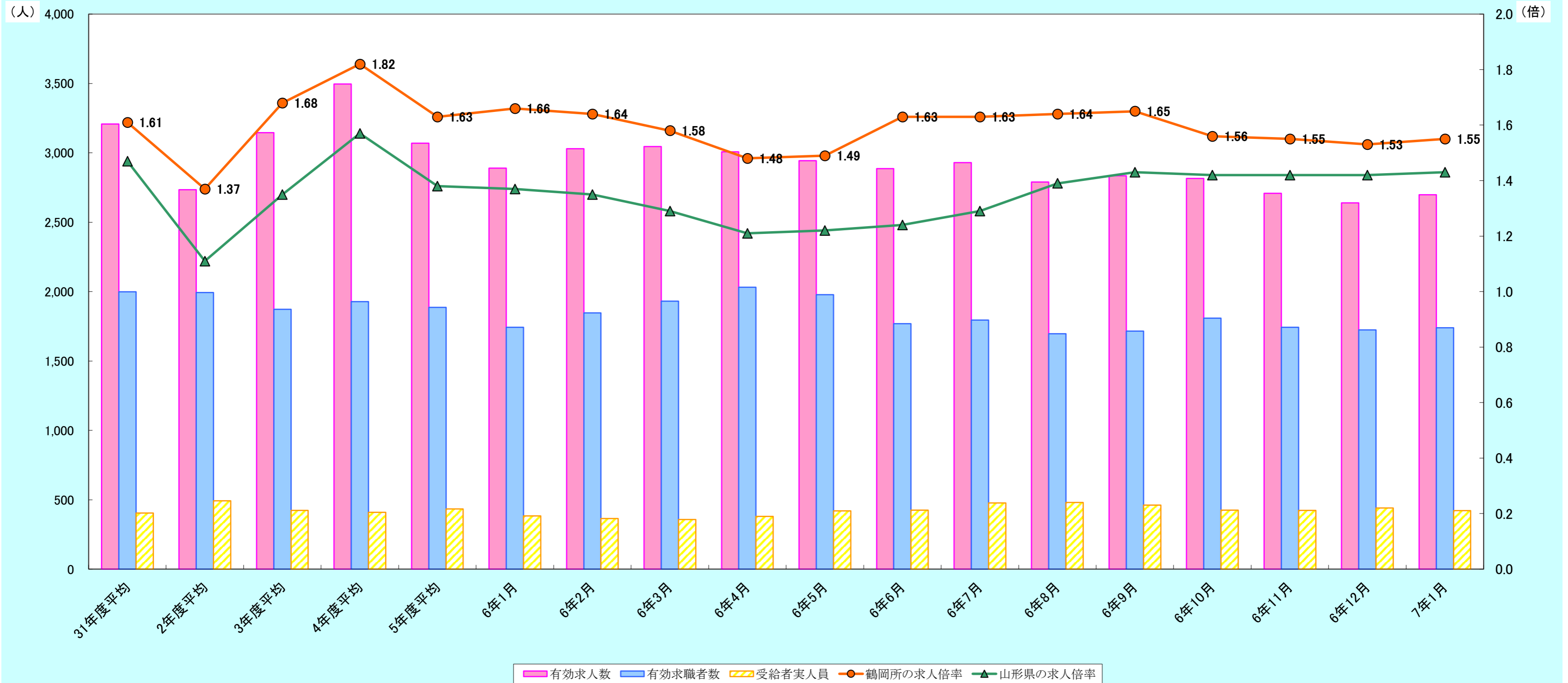
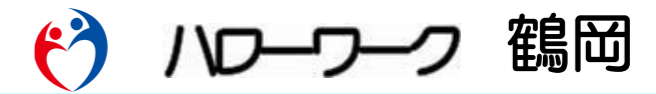


労働市場月報

令和7年1月

公表年月日:
令和7年3月4日以降



区 分		31年度平均	2年度平均	3年度平均	4年度平均	5年度平均	6年1月	6年2月	6年3月	6年4月	6年5月	6年6月	6年7月	6年8月	6年9月	6年10月	6年11月	6年12月	7年1月
鶴岡	月間有効求人人数 [原数値]	3,207	2,734	3,145	3,497	3,070	2,889	3,030	3,046	3,008	2,943	2,887	2,929	2,790	2,835	2,815	2,708	2,640	2,698
	月間有効求職者数 [原数値]	1,998	1,994	1,873	1,927	1,886	1,743	1,846	1,932	2,031	1,977	1,768	1,795	1,697	1,716	1,808	1,743	1,724	1,739
	月間受給者実人員	404	493	424	410	433	384	365	357	380	420	425	477	481	462	425	424	441	421
	有効求人倍率 [原数値]	1.61	1.37	1.68	1.82	1.63	1.66	1.64	1.58	1.48	1.49	1.63	1.63	1.64	1.65	1.56	1.55	1.53	1.55
山形県	有効求人倍率 [原数値]	1.47	1.11	1.35	1.57	1.38	1.37	1.35	1.29	1.21	1.22	1.24	1.29	1.39	1.43	1.42	1.42	1.42	1.43
	[季節調整値]	-	-	-	-	-	1.32	1.32	1.33	1.33	1.33	1.32	1.32	1.35	1.35	1.35	1.35	1.33	1.38
全国	有効求人倍率 [原数値]	1.55	1.10	1.16	1.31	1.29	1.35	1.34	1.30	1.18	1.14	1.16	1.20	1.23	1.24	1.27	1.30	1.35	
	[季節調整値]	-	-	-	-	-	1.27	1.26	1.27	1.26	1.25	1.24	1.25	1.24	1.25	1.25	1.25	1.25	
完全失業者数 (万人)	[原数値]	162	191	193	179	178	163	177	185	193	193	181	188	175	173	170	164	154	
	[季節調整値]	-	-	-	-	-	2.4	2.6	2.7	2.8	2.8	2.6	2.7	2.5	2.5	2.4	2.4	2.2	
完全失業率 (%)	[原数値]	2.4	2.8	2.8	2.6	2.6	2.4	2.6	2.7	2.8	2.8	2.6	2.7	2.5	2.5	2.4	2.4	2.2	
	[季節調整値]	-	-	-	-	-	2.4	2.6	2.6	2.6	2.6	2.5	2.7	2.5	2.4	2.5	2.5	2.4	

注) ・「月間有効求人人数」、「月間有効求職者数」及び「有効求人倍率」は、パートタイムを含む全数。
 ・「受給者実人員」は基本手当基本分。
 ・有効求人倍率「季節調整値」については、当該暦年経過後に数値改訂が行われる。なお、令和5年12月以前の数値は、新季節指数により改定されている。

一般職業紹介状況 全数（パートタイムを含む）

令和7年1月分

鶴岡公共職業安定所

項目 年月	新規求職申込件数		月間有効求職者数		新規求人数		有効求人数		新規求人倍率		有効求人倍率		紹介件数		就職件数		就職率%		充足率%		
		前年同月比		前年同月比		前年同月比		前年同月比		前年同月差		前年同月差		前年同月比		前年同月比		前年同月差		前年同月差	
平成31年度平均	563	2.0	1,998	6.8	1,169	▲ 14.0	3,207	▲ 15.3	2.08	▲ 0.38	1.61	▲ 0.41	666	▲ 1.2	260	▲ 2.7	46.2	▲ 2.2	21.4	1.5	
令和2年度平均	521	▲ 7.4	1,994	▲ 0.2	1,009	▲ 13.7	2,734	▲ 14.7	1.94	▲ 0.14	1.37	▲ 0.24	582	▲ 12.6	219	▲ 15.8	42.0	▲ 4.2	22.1	0.7	
令和3年度平均	500	▲ 4.1	1,873	▲ 6.1	1,150	14.0	3,145	15.0	2.30	0.36	1.68	0.31	524	▲ 10.0	224	2.2	44.7	2.7	19.2	▲ 2.9	
令和4年度平均	515	3.0	1,927	2.9	1,260	9.6	3,497	11.2	2.45	0.15	1.82	0.14	508	▲ 3.1	226	0.8	43.8	▲ 0.9	17.8	▲ 1.4	
令和5年度平均	500	▲ 3.0	1,886	▲ 2.1	1,092	▲ 13.4	3,070	▲ 12.2	2.18	▲ 0.27	1.63	▲ 0.19	486	▲ 4.5	210	▲ 6.8	42.0	▲ 1.8	19.5	1.7	
令和5年度累計	4,878	▲ 1.4	18,849	▲ 1.1	10,969	▲ 13.5	30,759	▲ 12.3	2.25	▲ 0.31	1.63	▲ 0.21	4,572	▲ 3.8	2,030	▲ 4.7	41.6	▲ 1.4	18.5	1.8	
令和6年度累計	4,765	▲ 2.3	17,998	▲ 4.5	10,195	▲ 7.1	28,253	▲ 8.1	2.14	▲ 0.11	1.57	▲ 0.06	4,370	▲ 4.4	1,957	▲ 3.6	41.1	▲ 0.5	19.2	0.7	
前々年同月	524	-	1,725	-	1,311	-	3,319	-	2.50	-	1.92	-	442	-	170	-	32.4	-	12.4	-	
令和5年 1 2月	434	5.3	1,749	0.3	1,033	▲ 12.7	2,771	▲ 18.0	2.38	▲ 0.49	1.58	▲ 0.36	375	▲ 1.3	165	▲ 22.2	38.0	▲ 13.5	15.7	▲ 1.5	
令和6年 1月	499	▲ 4.8	1,743	1.0	1,145	▲ 12.7	2,889	▲ 13.0	2.29	▲ 0.21	1.66	▲ 0.26	450	1.8	181	6.5	36.3	3.9	15.4	3.0	
2月	565	▲ 10.0	1,846	▲ 4.8	1,047	▲ 6.6	3,030	▲ 10.1	1.85	0.06	1.64	▲ 0.10	587	▲ 4.6	204	2.0	36.1	4.3	20.0	3.1	
3月	555	▲ 8.4	1,932	▲ 9.0	1,084	▲ 17.9	3,046	▲ 13.7	1.95	▲ 0.23	1.58	▲ 0.08	669	▲ 8.9	288	▲ 23.6	51.9	▲ 10.3	29.2	0.2	
4月	672	6.7	2,031	▲ 0.9	1,225	2.1	3,008	▲ 7.4	1.82	▲ 0.08	1.48	▲ 0.11	520	0.6	231	▲ 7.6	34.4	▲ 5.3	19.1	▲ 0.9	
5月	520	▲ 1.0	1,977	▲ 1.2	914	8.0	2,943	▲ 2.5	1.76	0.15	1.49	▲ 0.02	483	6.4	204	▲ 7.3	39.2	▲ 2.7	22.6	▲ 2.6	
6月	430	▲ 1.8	1,768	▲ 9.6	981	▲ 25.9	2,887	▲ 8.7	2.28	▲ 0.74	1.63	0.01	458	▲ 5.6	200	4.2	46.5	2.7	21.5	5.1	
7月	438	▲ 5.0	1,795	▲ 5.2	1,203	11.2	2,929	▲ 5.2	2.75	0.40	1.63	0.00	483	11.0	213	4.4	48.6	4.3	18.0	▲ 0.7	
8月	372	▲ 11.2	1,697	▲ 6.1	823	▲ 9.0	2,790	▲ 8.0	2.21	0.05	1.64	▲ 0.04	367	0.3	170	22.3	45.7	12.5	19.2	4.2	
9月	466	▲ 8.1	1,716	▲ 10.2	1,015	▲ 30.1	2,835	▲ 12.4	2.18	▲ 0.69	1.65	▲ 0.04	424	▲ 17.7	204	▲ 2.9	43.8	2.4	19.1	3.1	
10月	509	0.2	1,808	▲ 5.3	1,147	3.2	2,815	▲ 12.7	2.25	0.06	1.56	▲ 0.13	476	▲ 4.2	254	4.1	49.9	1.9	20.9	0.2	
11月	463	1.3	1,743	▲ 4.8	818	▲ 6.2	2,708	▲ 12.4	1.77	▲ 0.14	1.55	▲ 0.14	412	▲ 13.8	144	▲ 36.0	31.1	▲ 18.1	18.2	▲ 6.7	
12月	393	▲ 9.4	1,724	▲ 1.4	873	▲ 15.5	2,640	▲ 4.7	2.22	▲ 0.16	1.53	▲ 0.05	327	▲ 12.8	197	19.4	50.1	12.1	23.3	7.6	
令和7年 1月	502	0.6	1,739	▲ 0.2	1,196	4.5	2,698	▲ 6.6	2.38	0.09	1.55	▲ 0.11	420	▲ 6.7	140	▲ 22.7	27.9	▲ 8.4	12.4	▲ 3.0	
内 訳	局計	4,359	▲ 8.1	15,853	▲ 3.3	8,991	1.0	22,637	0.7	2.06	0.18	1.43	0.06	3,513	▲ 11.6	1,086	▲ 11.3	24.9	▲ 0.9	12.0	▲ 1.3
	山形	1,723	▲ 4.3	6,138	▲ 2.7	3,221	▲ 10.4	8,620	▲ 4.1	1.87	▲ 0.13	1.40	▲ 0.03	1,408	▲ 7.9	365	▲ 7.1	21.2	▲ 0.6	12.4	0.6
	米沢	506	▲ 11.4	2,085	▲ 1.9	998	17.3	2,792	1.6	1.97	0.48	1.34	0.05	418	▲ 17.9	146	▲ 18.4	28.9	▲ 2.4	12.7	▲ 6.3
	酒田	581	▲ 6.0	1,830	▲ 3.0	1,590	38.4	3,458	23.0	2.74	0.88	1.89	0.40	476	▲ 1.2	147	▲ 9.8	25.3	▲ 1.1	8.2	▲ 6.2
	新庄	274	8.3	984	8.5	320	▲ 28.1	1,077	▲ 1.8	1.17	▲ 0.59	1.09	▲ 0.12	177	▲ 25.3	69	13.1	25.2	1.1	18.4	8.5
	長井	173	▲ 21.0	681	▲ 11.4	341	▲ 5.0	1,007	4.0	1.97	0.33	1.48	0.22	131	▲ 17.1	56	9.8	32.4	9.1	17.6	6.7
	村山	356	▲ 20.7	1,361	▲ 10.8	844	28.1	1,846	20.7	2.37	0.90	1.36	0.36	286	▲ 7.4	97	▲ 2.0	27.2	5.2	11.7	▲ 0.1
	寒河江	244	▲ 27.2	1,035	▲ 8.7	481	▲ 31.4	1,139	▲ 21.7	1.97	▲ 0.12	1.10	▲ 0.18	197	▲ 34.8	66	▲ 32.7	27.0	▲ 2.3	12.7	▲ 0.4

雇用保険受給者職業紹介状況 (パートを含む)

令和7年1月分

鶴岡公共職業安定所

項目 年月	新規求職申込件数		月間有効求職者数		紹介件数		就職件数		紹介率		就職率		
	(受給者)	前年同月比	(受給者)	前年同月比	(受給者)	前年同月比	(受給者)	前年同月比	(受給者)	前年同月比	(受給者)	前年同月差	
平成31年度平均	128	7.3	679	6.8	156	12.2	71	7.1	23.0	1.1	55.1	▲ 0.1	
令和2年度平均	131	1.9	788	16.1	146	▲ 6.4	65	▲ 8.5	18.5	▲ 4.5	49.5	▲ 5.6	
令和3年度平均	116	▲ 11.0	651	▲ 17.5	126	▲ 13.5	64	▲ 0.9	19.4	0.9	55.1	5.6	
令和4年度平均	117	0.2	669	2.8	123	▲ 2.6	66	2.3	18.4	▲ 1.0	56.2	1.1	
令和5年度平均	113	▲ 3.2	663	▲ 0.9	112	▲ 9.0	57	▲ 13.4	16.9	▲ 1.5	50.3	▲ 5.9	
令和5年度累計	1,171	▲ 1.2	6,830	0.3	1,113	▲ 10.7	578	▲ 13.6	16.3	▲ 2.0	49.4	▲ 7.1	
令和6年度累計	1,171	0.0	6,619	▲ 3.1	1,008	▲ 9.4	536	▲ 7.3	15.2	▲ 1.1	45.8	▲ 3.6	
前々年同月	103	-	605	-	91	-	60	-	15.0	-	58.3	-	
令和5年 12月	87	▲ 8.4	598	1.2	86	▲ 16.5	46	▲ 13.2	14.4	▲ 3.0	52.9	▲ 2.9	
令和6年 1月	103	0.0	587	▲ 3.0	99	8.8	52	▲ 13.3	16.9	1.9	50.5	▲ 7.8	
2月	88	▲ 16.2	564	▲ 6.3	110	3.8	49	14.0	19.5	1.9	55.7	14.7	
3月	94	▲ 13.0	558	▲ 8.5	122	▲ 2.4	54	▲ 27.0	21.9	1.4	57.4	▲ 11.1	
4月	213	11.5	652	0.6	118	7.3	64	4.9	18.1	1.1	30.0	▲ 1.9	
5月	134	▲ 0.7	687	▲ 3.5	109	▲ 10.7	61	5.2	15.9	▲ 1.2	45.5	2.5	
6月	80	▲ 27.3	666	▲ 8.1	113	▲ 11.0	52	2.0	17.0	▲ 0.5	65.0	18.6	
7月	105	▲ 2.8	695	▲ 4.8	112	31.8	60	3.4	16.1	4.5	57.1	3.4	
8月	91	▲ 14.2	672	▲ 6.7	105	0.0	47	11.9	15.6	1.0	51.6	12.0	
9月	101	▲ 11.4	678	▲ 7.4	80	▲ 44.4	63	0.0	11.8	▲ 7.9	62.4	7.1	
10月	149	16.4	679	▲ 5.7	111	▲ 19.6	66	▲ 25.0	16.3	▲ 2.9	44.3	▲ 24.5	
11月	105	18.0	641	▲ 2.6	79	▲ 18.6	28	▲ 52.5	12.3	▲ 2.4	26.7	▲ 39.6	
12月	79	▲ 9.2	619	3.5	88	2.3	52	13.0	14.2	▲ 0.2	65.8	12.9	
令和7年 1月	114	10.7	630	7.3	93	▲ 6.1	43	▲ 17.3	14.8	▲ 2.1	37.7	▲ 12.8	
内 訳	局計	1,044	▲ 2.1	5,122	▲ 4.1	772	▲ 12.4	300	▲ 16.9	15.1	▲ 1.4	28.7	▲ 5.2
	山形	429	0.7	1,911	▲ 6.3	302	▲ 5.9	87	▲ 20.9	15.8	0.1	20.3	▲ 5.5
	米沢	105	▲ 13.9	682	2.4	97	▲ 29.2	47	▲ 17.5	14.2	▲ 6.4	44.8	▲ 1.9
	酒田	129	▲ 14.0	613	▲ 10.5	93	▲ 20.5	39	▲ 25.0	15.2	▲ 1.9	30.2	▲ 4.5
	新庄	68	78.9	331	10.0	52	26.8	23	9.5	15.7	2.1	33.8	▲ 21.5
	長井	37	▲ 15.9	203	0.5	27	3.8	11	▲ 31.3	13.3	0.4	29.7	▲ 6.7
	村山	97	▲ 11.8	446	▲ 10.1	64	▲ 20.0	30	3.4	14.3	▲ 1.8	30.9	4.5
	寒河江	65	▲ 11.0	306	▲ 16.2	44	▲ 26.7	20	▲ 16.7	14.4	▲ 2.0	30.8	▲ 2.1

一般職業紹介状況 常用（パートタイムを含む）

令和7年1月分

鶴岡公共職業安定所

項目	新規求職申込件数		月間有効求職者数		新規求人数		有効求人数		新規求人倍率		有効求人倍率		紹介件数		就職件数		就職率%		充足率%			
	年	月	前年同月比	前年同月比	前年同月比	前年同月比	前年同月差	前年同月差	前年同月比	前年同月比	前年同月比	前年同月比	前年同月比	前年同月比	前年同月比	前年同月比	前年同月比	前年同月比	前年同月比	前年同月比		
平成31年度平均			539	2.0	1,948	6.9	1,076	▲ 14.1	2,994	▲ 15.2	2.00	▲ 0.37	1.54	▲ 0.40	612	▲ 0.6	230	▲ 2.9	42.8	▲ 2.2	20.7	1.4
令和2年度平均			501	▲ 7.0	1,945	▲ 0.1	903	▲ 16.1	2,507	▲ 16.3	1.80	▲ 0.20	1.29	▲ 0.25	516	▲ 15.8	182	▲ 21.1	36.3	▲ 6.5	20.7	0.0
令和3年度平均			481	▲ 4.1	1,826	▲ 6.1	1,033	14.3	2,859	14.0	2.15	0.35	1.57	0.28	461	▲ 10.7	184	1.1	38.2	1.9	17.7	▲ 3.0
令和4年度平均			498	3.6	1,887	3.3	1,133	9.7	3,190	11.5	2.27	0.12	1.69	0.12	453	▲ 1.7	191	4.1	38.4	0.2	16.7	▲ 1.0
令和5年度平均			483	▲ 3.0	1,844	▲ 2.3	1,009	▲ 10.9	2,877	▲ 9.8	2.09	▲ 0.18	1.56	▲ 0.13	435	▲ 3.8	183	▲ 4.6	37.8	▲ 0.6	18.4	1.7
令和5年度累計			4,696	▲ 1.6	18,430	▲ 1.5	10,083	▲ 10.9	28,674	▲ 9.8	2.15	▲ 0.22	1.56	▲ 0.14	4,062	▲ 2.1	1,737	▲ 1.7	37.0	0.0	17.3	1.8
令和6年度累計			4,593	▲ 2.2	17,619	▲ 4.4	9,271	▲ 8.1	26,150	▲ 8.8	2.02	▲ 0.13	1.48	▲ 0.08	3,803	▲ 6.4	1,638	▲ 5.7	35.7	▲ 1.3	17.8	0.5
前々年同月			485	-	1,660	-	1,208	-	3,089	-	2.49	-	1.86	-	386	-	134	-	27.6	-	10.3	-
令和5年	1	2月	372	3.9	1,660	▲ 0.5	972	▲ 11.1	2,600	▲ 14.2	2.61	▲ 0.44	1.57	▲ 0.25	312	7.6	135	▲ 11.2	36.3	▲ 6.2	13.7	0.3
令和6年	1	月	468	▲ 3.5	1,644	▲ 1.0	1,100	▲ 8.9	2,748	▲ 11.0	2.35	▲ 0.14	1.67	▲ 0.19	406	5.2	133	▲ 0.7	28.4	0.8	11.9	1.6
	2	月	557	▲ 10.3	1,798	▲ 3.9	1,006	▲ 1.9	2,922	▲ 7.7	1.81	0.16	1.63	▲ 0.06	535	▲ 7.4	183	5.2	32.9	4.9	18.4	2.1
	3	月	546	▲ 6.7	1,904	▲ 7.6	1,020	▲ 19.0	2,928	▲ 12.1	1.87	▲ 0.28	1.54	▲ 0.08	628	▲ 10.8	270	▲ 23.9	49.5	▲ 11.2	29.0	0.4
	4	月	647	6.6	1,986	▲ 1.5	1,154	0.7	2,871	▲ 6.1	1.78	▲ 0.11	1.45	▲ 0.07	475	0.8	217	▲ 4.4	33.5	▲ 3.9	19.3	0.4
	5	月	507	▲ 2.1	1,925	▲ 2.1	857	9.5	2,794	▲ 3.1	1.69	0.18	1.45	▲ 0.02	438	5.3	185	▲ 8.4	36.5	▲ 2.5	22.2	▲ 2.7
	6	月	422	▲ 2.1	1,740	▲ 9.3	843	▲ 26.4	2,668	▲ 8.3	2.00	▲ 0.66	1.53	0.01	393	▲ 9.7	175	6.7	41.5	3.4	21.8	5.3
	7	月	434	▲ 4.2	1,778	▲ 4.9	1,090	9.8	2,656	▲ 4.9	2.51	0.32	1.49	0.00	424	11.3	172	1.8	39.6	2.3	16.0	▲ 0.9
	8	月	370	▲ 10.6	1,687	▲ 5.6	769	▲ 9.4	2,568	▲ 8.4	2.08	0.03	1.52	▲ 0.05	330	0.9	142	23.5	38.4	10.6	17.2	3.5
	9	月	458	▲ 8.0	1,703	▲ 9.8	930	▲ 29.6	2,637	▲ 13.1	2.03	▲ 0.62	1.55	▲ 0.06	385	▲ 18.8	182	0.6	39.7	3.4	18.7	3.6
	10	月	493	▲ 0.2	1,783	▲ 5.3	1,026	1.0	2,608	▲ 13.1	2.08	0.02	1.46	▲ 0.13	409	▲ 6.4	195	▲ 10.6	39.6	▲ 4.5	17.8	▲ 2.5
	11	月	434	▲ 1.6	1,698	▲ 5.6	690	▲ 9.0	2,450	▲ 13.7	1.59	▲ 0.13	1.44	▲ 0.14	315	▲ 21.8	116	▲ 39.9	26.7	▲ 17.1	17.1	▲ 7.8
	12	月	345	▲ 7.3	1,653	▲ 0.4	813	▲ 16.4	2,413	▲ 7.2	2.36	▲ 0.25	1.46	▲ 0.11	272	▲ 12.8	140	3.7	40.6	4.3	18.2	4.5
令和7年	1	月	483	3.2	1,666	1.3	1,099	▲ 0.1	2,485	▲ 9.6	2.28	▲ 0.07	1.49	▲ 0.18	362	▲ 10.8	114	▲ 14.3	23.6	▲ 4.8	11.4	▲ 0.5
内 訳	局計		4,232	▲ 8.1	15,497	▲ 3.0	8,070	▲ 1.3	20,813	0.1	1.91	0.13	1.34	0.04	3,228	▲ 11.2	937	▲ 12.4	22.1	▲ 1.1	11.6	▲ 1.0
	山形		1,687	▲ 3.9	6,062	▲ 2.4	2,950	▲ 9.1	8,015	▲ 2.9	1.75	▲ 0.10	1.32	▲ 0.01	1,316	▲ 5.7	325	▲ 6.3	19.3	▲ 0.5	12.2	0.8
	米沢		501	▲ 11.5	2,074	▲ 1.8	912	14.0	2,641	0.4	1.82	0.41	1.27	0.02	386	▲ 20.9	130	▲ 23.1	25.9	▲ 4.0	13.0	▲ 6.4
	酒田		543	▲ 7.3	1,761	▲ 4.1	1,306	29.1	3,075	23.4	2.41	0.68	1.75	0.39	431	▲ 0.2	115	▲ 20.1	21.2	▲ 3.4	7.6	▲ 7.2
	新庄		265	9.1	941	10.1	317	▲ 26.8	1,048	▲ 2.5	1.20	▲ 0.58	1.11	▲ 0.15	167	▲ 23.7	61	17.3	23.0	1.6	16.7	7.7
	長井		170	▲ 20.2	665	▲ 10.7	331	▲ 4.1	956	2.2	1.95	0.33	1.44	0.18	126	▲ 14.3	52	6.1	30.6	7.6	16.0	5.3
	村山		347	▲ 21.7	1,322	▲ 10.4	708	23.8	1,540	17.3	2.04	0.75	1.16	0.27	255	▲ 10.5	82	▲ 7.9	23.6	3.5	10.6	▲ 1.1
	寒河江		236	▲ 28.0	1,006	▲ 8.2	447	▲ 33.3	1,053	▲ 22.1	1.89	▲ 0.15	1.05	▲ 0.18	185	▲ 29.9	58	▲ 33.3	24.6	▲ 1.9	12.1	▲ 0.3

一般職業紹介状況 常用（パートタイムを除く）

令和7年1月分

鶴岡公共職業安定所

項目 年月	新規求職申込件数		月間有効求職者数		新規求人数		有効求人数		新規求人倍率		有効求人倍率		紹介件数		就職件数		就職率%		充足率%		
		前年同月比		前年同月比		前年同月比		前年同月比		前年同月差		前年同月差		前年同月比		前年同月比		前年同月差		前年同月差	
平成31年度平均	357	▲ 0.7	1,237	2.3	675	▲ 14.2	1,894	▲ 15.2	1.89	▲ 0.30	1.53	▲ 0.32	408	▲ 3.2	145	▲ 6.1	40.6	▲ 2.4	20.1	0.0	
令和2年度平均	321	▲ 10.0	1,217	▲ 1.6	562	▲ 16.7	1,587	▲ 16.2	1.75	▲ 0.14	1.30	▲ 0.23	322	▲ 21.2	106	▲ 27.0	32.9	▲ 7.7	19.2	▲ 0.9	
令和3年度平均	312	▲ 2.9	1,126	▲ 7.5	691	23.0	1,935	21.9	2.21	0.46	1.72	0.42	301	▲ 6.5	115	8.6	36.8	3.9	16.5	▲ 2.7	
令和4年度平均	313	0.3	1,149	2.0	737	6.6	2,114	9.3	2.35	0.14	1.84	0.12	292	▲ 2.9	119	3.4	38.0	1.2	15.6	▲ 0.9	
令和5年度平均	300	▲ 4.1	1,105	▲ 3.8	664	▲ 9.8	1,924	▲ 9.0	2.21	▲ 0.14	1.74	▲ 0.10	282	▲ 3.3	114	▲ 4.1	38.0	0.0	16.8	1.2	
令和5年度累計	2,940	▲ 3.1	11,019	▲ 3.9	6,739	▲ 10.0	19,218	▲ 9.2	2.29	▲ 0.18	1.74	▲ 0.11	2,760	▲ 0.8	1,117	▲ 1.9	38.0	0.4	16.1	1.3	
令和6年度累計	2,842	▲ 3.3	10,616	▲ 3.7	6,269	▲ 7.0	17,855	▲ 7.1	2.21	▲ 0.08	1.68	▲ 0.06	2,418	▲ 12.4	999	▲ 10.6	35.2	▲ 2.8	15.9	▲ 0.2	
前々年同月	303	-	1,003	-	860	-	2,109	-	2.84	-	2.10	-	261	-	88	-	29.0	-	9.2	-	
令和5年 1 2月	252	12.0	1,011	0.0	680	▲ 5.3	1,771	▲ 11.3	2.70	▲ 0.49	1.75	▲ 0.22	211	6.6	91	3.4	36.1	▲ 3.0	12.6	0.8	
令和6年 1月	313	3.3	1,018	1.5	783	▲ 9.0	1,900	▲ 9.9	2.50	▲ 0.34	1.87	▲ 0.23	287	10.0	88	0.0	28.1	▲ 0.9	10.5	1.3	
2月	334	▲ 9.0	1,095	▲ 1.5	542	▲ 5.1	1,919	▲ 6.5	1.62	0.06	1.75	▲ 0.10	302	▲ 5.6	117	11.4	35.0	6.4	22.0	4.0	
3月	328	▲ 7.6	1,147	▲ 5.4	692	▲ 11.8	1,949	▲ 9.6	2.11	▲ 0.10	1.70	▲ 0.08	327	▲ 18.7	133	▲ 26.9	40.5	▲ 10.8	20.1	▲ 0.9	
4月	374	7.5	1,177	1.4	793	1.9	1,940	▲ 3.9	2.12	▲ 0.12	1.65	▲ 0.09	294	▲ 2.0	127	▲ 0.8	34.0	▲ 2.8	16.3	1.5	
5月	308	▲ 4.3	1,135	▲ 0.4	500	▲ 4.8	1,875	▲ 3.1	1.62	▲ 0.01	1.65	▲ 0.05	284	4.0	118	▲ 7.8	38.3	▲ 1.5	22.8	▲ 0.4	
6月	260	▲ 7.8	1,053	▲ 6.6	605	▲ 16.7	1,808	▲ 6.5	2.33	▲ 0.24	1.72	0.00	232	▲ 27.0	111	7.8	42.7	6.2	19.2	2.4	
7月	273	▲ 5.2	1,076	▲ 5.0	740	10.6	1,789	▲ 4.0	2.71	0.39	1.66	0.02	289	5.5	101	▲ 12.2	37.0	▲ 2.9	14.2	▲ 2.2	
8月	238	▲ 14.4	1,020	▲ 6.8	479	▲ 13.8	1,745	▲ 6.4	2.01	0.01	1.71	0.01	200	▲ 11.5	90	30.4	37.8	13.0	16.3	3.4	
9月	291	▲ 0.7	1,037	▲ 9.6	621	▲ 28.1	1,769	▲ 12.8	2.13	▲ 0.82	1.71	▲ 0.06	214	▲ 31.2	104	▲ 16.8	35.7	▲ 7.0	15.9	1.1	
10月	306	0.7	1,071	▲ 5.2	719	4.7	1,763	▲ 12.3	2.35	0.09	1.65	▲ 0.13	266	▲ 11.9	115	▲ 17.9	37.6	▲ 8.5	15.4	▲ 2.5	
11月	260	0.0	1,019	▲ 3.8	463	▲ 1.7	1,716	▲ 9.4	1.78	▲ 0.03	1.68	▲ 0.11	191	▲ 26.0	68	▲ 47.7	26.2	▲ 23.8	14.7	▲ 11.4	
12月	242	▲ 4.0	1,004	▲ 0.7	550	▲ 19.1	1,683	▲ 5.0	2.27	▲ 0.43	1.68	▲ 0.07	197	▲ 6.6	86	▲ 5.5	35.5	▲ 0.6	16.5	3.9	
令和7年 1月	290	▲ 7.3	1,024	0.6	799	2.0	1,767	▲ 7.0	2.76	0.26	1.73	▲ 0.14	251	▲ 12.5	79	▲ 10.2	27.2	▲ 0.9	11.0	0.5	
内 訳	局計	2,764	▲ 10.1	9,748	▲ 5.3	5,644	0.9	14,972	4.3	2.04	0.22	1.54	0.14	2,164	▲ 13.3	602	▲ 12.8	21.8	▲ 0.6	10.8	▲ 1.0
	山形	1,136	▲ 5.4	3,895	▲ 4.6	1,844	▲ 9.7	5,442	4.4	1.62	▲ 0.08	1.40	0.12	892	▲ 4.7	201	▲ 8.6	17.7	▲ 0.6	11.7	0.9
	米沢	333	▲ 8.8	1,261	▲ 3.8	622	7.6	2,008	0.7	1.87	0.29	1.59	0.07	228	▲ 30.7	81	▲ 23.6	24.3	▲ 4.7	12.2	▲ 4.1
	酒田	345	▲ 7.0	1,089	▲ 7.0	969	33.8	2,213	26.5	2.81	0.86	2.03	0.54	304	▲ 0.7	77	▲ 18.1	22.3	▲ 3.0	7.2	▲ 6.9
	新庄	170	0.6	589	1.7	234	▲ 23.3	763	▲ 2.2	1.38	▲ 0.42	1.30	▲ 0.05	122	▲ 22.8	36	0.0	21.2	▲ 0.1	15.0	6.5
	長井	115	▲ 21.2	443	▲ 7.3	264	1.5	761	0.3	2.30	0.52	1.72	0.13	86	▲ 13.1	35	29.6	30.4	11.9	13.6	5.1
	村山	216	▲ 28.0	834	▲ 12.8	555	26.7	1,194	19.4	2.57	1.11	1.43	0.38	154	▲ 21.0	52	▲ 11.9	24.1	4.4	9.7	▲ 1.7
寒河江	159	▲ 24.6	613	▲ 11.5	357	▲ 22.7	824	▲ 14.3	2.25	0.06	1.34	▲ 0.05	127	▲ 32.1	41	▲ 31.7	25.8	▲ 2.6	9.8	▲ 3.6	

一般職業紹介状況 全数（パートタイム）

令和7年1月分

鶴岡公共職業安定所

項目	新規求職申込件数		月間有効求職者数		新規求人数		有効求人数		新規求人倍率		有効求人倍率		紹介件数		就職件数		就職率%		充足率%			
	年	月	前年同月比	前年同月比	前年同月比	前年同月比	前年同月比	前年同月比	前年同月差	前年同月差	前年同月比	前年同月比	前年同月比	前年同月比	前年同月差	前年同月差	前年同月比	前年同月比	前年同月差	前年同月差		
平成31年度平均			184	7.5	717	15.9	466	▲ 13.0	1,249	▲ 14.0	2.53	▲ 0.60	1.74	▲ 0.61	240	3.9	107	2.7	58.0	▲ 2.8	22.8	3.3
令和2年度平均			183	▲ 0.4	740	3.2	415	▲ 11.0	1,074	▲ 14.0	2.26	▲ 0.27	1.45	▲ 0.29	242	0.8	104	▲ 2.6	56.7	▲ 1.3	25.9	3.1
令和3年度平均			174	▲ 5.4	712	▲ 3.7	419	0.9	1,104	2.8	2.41	0.15	1.55	0.10	207	▲ 14.3	100	▲ 4.2	57.4	0.7	23.4	▲ 2.5
令和4年度平均			189	8.7	747	4.9	474	13.1	1,249	13.2	2.51	0.10	1.67	0.12	200	▲ 3.4	98	▲ 2.0	51.8	▲ 5.6	21.6	▲ 1.8
令和5年度平均			186	▲ 1.2	750	0.4	405	▲ 14.4	1,084	▲ 13.2	2.18	▲ 0.33	1.44	▲ 0.23	192	▲ 4.2	90	▲ 7.4	48.5	▲ 3.3	23.6	2.0
令和5年度累計			1,790	0.8	7,519	2.4	3,998	▲ 14.7	10,873	▲ 13.0	2.23	▲ 0.41	1.45	▲ 0.25	1,691	▲ 5.7	847	▲ 5.5	47.3	▲ 3.2	22.1	2.2
令和6年度累計			1,797	0.4	7,113	▲ 5.4	3,559	▲ 11.0	9,485	▲ 12.8	1.98	▲ 0.25	1.33	▲ 0.12	1,802	6.6	900	6.3	50.1	2.8	25.3	3.2
前々年同月			187	-	669	-	443	-	1,169	-	2.37	-	1.75	-	167	-	76	-	40.6	-	17.6	-
令和5年	1	2月	123	▲ 12.1	662	▲ 0.7	327	▲ 25.5	952	▲ 22.4	2.66	▲ 0.48	1.44	▲ 0.40	159	▲ 6.5	68	▲ 37.0	55.3	▲ 21.8	21.4	▲ 2.7
令和6年	1	月	161	▲ 13.9	644	▲ 3.7	348	▲ 21.4	936	▲ 19.9	2.16	▲ 0.21	1.45	▲ 0.30	156	▲ 6.6	89	17.1	55.3	14.7	25.6	8.0
	2	月	227	▲ 11.3	715	▲ 6.9	498	3.8	1,078	▲ 11.5	2.19	0.31	1.51	▲ 0.08	276	▲ 3.2	85	▲ 5.6	37.4	2.2	17.9	0.4
	3	月	218	▲ 6.0	767	▲ 10.3	369	▲ 28.1	1,055	▲ 16.8	1.69	▲ 0.52	1.38	▲ 0.10	332	3.1	153	▲ 17.7	70.2	▲ 10.0	47.7	7.0
	4	月	278	6.5	821	▲ 4.6	391	▲ 7.1	994	▲ 13.2	1.41	▲ 0.20	1.21	▲ 0.12	206	▲ 1.0	100	▲ 17.4	36.0	▲ 10.4	26.1	▲ 3.6
	5	月	201	2.0	799	▲ 4.1	384	32.4	988	▲ 3.9	1.91	0.44	1.24	0.01	182	10.3	78	▲ 11.4	38.8	▲ 5.9	22.4	▲ 7.6
	6	月	166	8.5	697	▲ 12.8	358	▲ 36.3	1,004	▲ 13.7	2.16	▲ 1.51	1.44	▲ 0.02	208	34.2	88	7.3	53.0	▲ 0.6	25.4	9.7
	7	月	165	▲ 2.4	713	▲ 4.7	419	3.2	1,050	▲ 9.9	2.54	0.14	1.47	▲ 0.09	183	20.4	103	19.8	62.4	11.5	25.1	2.9
	8	月	133	▲ 4.3	675	▲ 4.4	327	▲ 2.1	972	▲ 12.8	2.46	0.06	1.44	▲ 0.14	155	26.0	75	21.0	56.4	11.8	23.2	5.2
	9	月	170	▲ 17.9	672	▲ 10.5	363	▲ 31.8	979	▲ 13.7	2.14	▲ 0.43	1.46	▲ 0.05	205	6.2	96	23.1	56.5	18.8	25.1	6.9
	10	月	191	▲ 0.5	720	▲ 5.5	361	▲ 9.1	944	▲ 16.2	1.89	▲ 0.18	1.31	▲ 0.17	194	7.8	130	35.4	68.1	18.1	33.2	7.8
	11	月	187	▲ 0.5	696	▲ 7.6	330	▲ 13.4	879	▲ 20.7	1.76	▲ 0.27	1.26	▲ 0.21	201	0.5	64	▲ 16.9	34.2	▲ 6.8	20.3	▲ 0.2
	12	月	106	▲ 13.8	664	0.3	293	▲ 10.4	860	▲ 9.7	2.76	0.10	1.30	▲ 0.14	116	▲ 27.0	108	58.8	101.9	46.6	36.5	15.1
令和7年	1	月	200	24.2	656	1.9	333	▲ 4.3	815	▲ 12.9	1.67	▲ 0.49	1.24	▲ 0.21	152	▲ 2.6	58	▲ 34.8	29.0	▲ 26.3	17.1	▲ 8.5
内 訳	局計		1,485	▲ 4.3	5,802	0.4	2,710	▲ 7.8	6,453	▲ 10.8	1.82	▲ 0.08	1.11	▲ 0.14	1,240	▲ 8.4	448	▲ 10.9	30.2	▲ 2.2	16.2	▲ 0.5
	山形		554	▲ 1.8	2,180	1.1	1,208	▲ 14.7	2,772	▲ 20.4	2.18	▲ 0.33	1.27	▲ 0.34	478	▲ 12.5	147	▲ 9.8	26.5	▲ 2.4	14.1	0.7
	米沢		169	▲ 16.3	816	1.1	305	29.8	685	▲ 0.7	1.80	0.64	0.84	▲ 0.02	178	6.0	61	▲ 15.3	36.1	0.5	16.7	▲ 12.2
	酒田		201	▲ 6.9	677	▲ 0.1	425	28.4	974	16.4	2.11	0.58	1.44	0.21	151	0.0	64	4.9	31.8	3.6	13.4	▲ 4.1
	新庄		95	26.7	356	27.6	86	▲ 34.4	310	1.3	0.91	▲ 0.84	0.87	▲ 0.23	52	▲ 29.7	31	34.8	32.6	1.9	26.7	14.5
	長井		55	▲ 19.1	224	▲ 18.2	74	▲ 20.4	223	16.1	1.35	▲ 0.02	1.00	0.30	43	▲ 21.8	20	▲ 9.1	36.4	4.0	29.7	13.6
	村山		133	▲ 8.3	495	▲ 7.1	188	11.2	439	16.8	1.41	0.24	0.89	0.18	121	16.3	43	16.2	32.3	6.8	19.1	3.7
寒河江		78	▲ 35.0	398	▲ 2.5	91	▲ 57.9	235	▲ 43.4	1.17	▲ 0.63	0.59	▲ 0.43	65	▲ 35.0	24	▲ 33.3	30.8	0.8	25.3	12.3	

若年者・中高年齢者の職業紹介状況 常用（パートを含む）

令和7年1月分

鶴岡公共職業安定所

項目	新規求職申込件数				月間有効求職者数				紹介件数				就職件数				就職率				
	35歳未満		45歳以上		35歳未満		45歳以上		35歳未満		45歳以上		35歳未満		45歳以上		35歳未満	45歳以上			
	前年同月比	前年同月比	前年同月比	前年同月比	前年同月比	前年同月比	前年同月比	前年同月比	前年同月比	前年同月比	前年同月比	前年同月比	前年同月比	前年同月比	前年同月比	前年同月差	前年同月差				
平成31年度平均	165	▲ 12.8	262	13.2	576	▲ 7.5	986	15.8	196	▲ 15.1	277	4.7	76	▲ 11.6	102	1.8	46.4	0.7	38.9	▲ 4.3	
令和2年度平均	141	▲ 14.8	271	3.2	521	▲ 9.5	1,090	10.6	163	▲ 16.8	243	▲ 12.5	56	▲ 26.2	86	▲ 15.4	40.2	▲ 6.2	31.9	▲ 7.0	
令和3年度平均	134	▲ 4.4	258	▲ 4.6	479	▲ 8.0	1,029	▲ 5.6	136	▲ 16.5	233	▲ 4.0	56	▲ 0.6	89	3.5	41.8	1.6	34.5	2.6	
令和4年度平均	140	4.0	265	2.7	515	7.5	1,032	0.2	133	▲ 1.8	232	▲ 0.4	59	4.6	93	4.5	42.0	0.2	35.1	0.6	
令和5年度平均	123	▲ 12.1	269	1.3	469	▲ 9.0	1,033	0.1	122	▲ 8.3	228	▲ 1.7	53	▲ 10.5	93	0.2	42.8	0.8	34.7	▲ 0.4	
令和5年度累計	1,233	▲ 9.1	2,574	2.1	4,724	▲ 8.0	10,334	1.1	1,224	▲ 2.5	2,055	▲ 1.1	521	▲ 5.8	865	3.0	42.3	1.5	33.6	0.3	
令和6年度累計	1,193	▲ 3.2	2,543	▲ 1.2	4,627	▲ 2.1	9,743	▲ 5.7	1,011	▲ 17.4	2,064	0.4	439	▲ 15.7	861	▲ 0.5	36.8	▲ 5.5	33.9	0.3	
前々年同月	143	-	246	-	467	-	886	-	140	-	167	-	45	-	62	-	31.5	-	25.2	-	
令和5年 12月	91	▲ 6.2	214	8.6	427	▲ 11.0	904	1.6	108	9.1	140	4.5	43	▲ 12.2	60	▲ 15.5	47.3	▲ 3.2	28.0	▲ 8.0	
令和6年 1月	125	▲ 12.6	243	▲ 1.2	412	▲ 11.8	898	1.4	123	▲ 12.1	188	12.6	36	▲ 20.0	64	3.2	28.8	▲ 2.7	26.3	1.1	
2月	125	▲ 21.4	323	▲ 8.5	443	▲ 12.1	993	▲ 3.0	122	▲ 17.6	302	▲ 8.5	52	▲ 22.4	99	26.9	41.6	▲ 0.5	30.7	8.6	
3月	115	▲ 28.6	330	6.1	461	▲ 15.3	1,067	▲ 6.2	122	▲ 38.1	380	1.1	57	▲ 32.1	157	▲ 21.9	49.6	▲ 2.6	47.6	▲ 17.0	
4月	152	2.0	388	6.3	472	▲ 10.4	1,142	0.1	124	▲ 12.1	265	12.8	49	▲ 32.9	117	7.3	32.2	▲ 16.8	30.2	0.3	
5月	127	▲ 9.9	290	1.8	470	▲ 6.6	1,112	▲ 0.9	103	▲ 20.2	243	7.5	51	▲ 22.7	96	4.3	40.2	▲ 6.6	33.1	0.8	
6月	114	0.0	230	▲ 6.9	462	▲ 3.5	950	▲ 15.0	101	▲ 19.2	217	0.5	45	7.1	91	1.1	39.5	2.7	39.6	3.2	
7月	129	13.2	228	▲ 6.6	484	3.4	974	▲ 8.9	109	5.8	222	2.3	39	▲ 15.2	97	16.9	30.2	▲ 10.2	42.5	8.5	
8月	118	▲ 4.1	180	▲ 14.7	476	4.2	908	▲ 10.3	98	4.3	173	1.2	39	2.6	77	18.5	33.1	2.2	42.8	12.0	
9月	123	▲ 8.2	243	▲ 11.0	478	▲ 1.4	901	▲ 15.3	111	▲ 22.4	196	▲ 21.6	50	▲ 13.8	102	6.3	40.7	▲ 2.6	42.0	6.8	
10月	144	▲ 4.6	266	12.2	500	▲ 0.4	965	▲ 5.9	124	▲ 8.1	235	5.9	58	▲ 1.7	98	▲ 16.9	40.3	1.2	36.8	▲ 13.0	
11月	89	▲ 2.2	259	1.6	447	▲ 3.7	942	▲ 4.0	80	▲ 35.0	183	▲ 3.7	31	▲ 48.3	67	▲ 23.9	34.8	▲ 31.1	25.9	▲ 8.6	
12月	83	▲ 8.8	186	▲ 13.1	428	0.2	918	1.5	78	▲ 27.8	130	▲ 7.1	53	23.3	62	3.3	63.9	16.6	33.3	5.3	
令和7年 1月	114	▲ 8.8	273	12.3	410	▲ 0.5	931	3.7	83	▲ 32.5	200	6.4	24	▲ 33.3	54	▲ 15.6	21.1	▲ 7.7	19.8	▲ 6.5	
内 訳	局計	1,047	▲ 13.9	2,376	▲ 4.4	3,805	▲ 8.4	8,865	0.7	793	▲ 18.0	1,787	▲ 3.9	243	▲ 17.1	505	▲ 6.7	23.2	▲ 0.9	21.3	▲ 0.5
	山形	438	▲ 9.9	900	▲ 1.9	1,569	▲ 8.4	3,324	0.9	315	▲ 11.8	726	▲ 1.5	86	▲ 5.5	179	▲ 1.1	19.6	0.9	19.9	0.2
	米沢	118	▲ 18.6	291	▲ 7.3	471	▲ 6.2	1,244	0.7	106	▲ 15.9	216	▲ 18.2	36	▲ 35.7	69	▲ 14.8	30.5	▲ 8.1	23.7	▲ 2.1
	酒田	143	▲ 11.2	311	0.0	444	▲ 14.1	995	2.1	101	▲ 21.1	243	23.4	27	▲ 28.9	71	0.0	18.9	▲ 4.7	22.8	0.0
	新庄	62	12.7	160	6.0	196	5.9	611	19.3	45	▲ 8.2	96	▲ 15.8	17	70.0	35	16.7	27.4	9.2	21.9	2.0
	長井	33	▲ 26.7	112	▲ 11.1	141	▲ 16.6	415	▲ 10.9	29	0.0	74	▲ 14.0	13	▲ 18.8	26	4.0	39.4	3.8	23.2	3.4
	村山	81	▲ 28.3	197	▲ 21.5	330	▲ 14.1	752	▲ 6.1	62	▲ 25.3	141	▲ 7.2	18	0.0	46	▲ 8.0	22.2	6.3	23.4	3.5
寒河江	58	▲ 32.6	132	▲ 23.7	244	▲ 10.3	593	▲ 4.8	52	▲ 27.8	91	▲ 25.4	22	▲ 21.4	25	▲ 35.9	37.9	5.3	18.9	▲ 3.6	

正社員に係る職業紹介状況

令和7年1月分

鶴岡公共職業安定所

項目	新規求職申込件数		月間有効求職者数		新規求人数					月間有効求人数		有効求人倍率		就職件数		就職率%		充足率%			
	パートを除く常用		パートを除く常用		正社員	非正社員	正社員		正社員		正社員		正社員		正社員		正社員				
	年	月	前年同月比	前年同月比			前年同月比	前年同月比	構成比	前年同月差	前年同月比	前年同月差	前年同月比	前年同月差	前年同月比	前年同月差	前年同月比	前年同月差			
平成31年度平均		357	▲ 0.7	1,237	2.3	537	632	▲ 11.0	▲ 16.4	45.9	1.5	1,523	▲ 11.6	1.23	▲ 0.20	108	▲ 3.4	30.1	▲ 0.9	18.5	▲ 0.1
令和2年度平均		321	▲ 10.0	1,217	▲ 1.6	457	553	▲ 14.9	▲ 12.6	45.2	▲ 0.7	1,305	▲ 14.3	1.07	▲ 0.16	80	▲ 26.0	24.8	▲ 5.3	18.1	▲ 0.4
令和3年度平均		312	▲ 2.9	1,126	▲ 7.5	539	611	18.1	10.6	46.9	1.7	1,519	16.3	1.35	0.28	86	7.7	27.5	2.7	15.7	▲ 2.4
令和4年度平均		313	0.3	1,149	2.0	602	658	11.6	7.7	47.8	0.9	1,737	14.4	1.51	0.16	89	3.6	28.4	0.9	14.6	▲ 1.1
令和5年度平均		300	▲ 4.1	1,105	▲ 3.8	549	543	▲ 8.8	▲ 17.5	50.3	2.5	1,590	▲ 8.5	1.44	▲ 0.07	92	3.7	30.7	2.3	16.5	1.9
令和5年度累計		2,940	▲ 3.1	11,019	▲ 3.9	5,585	5,384	▲ 9.6	▲ 17.2	50.9	2.2	15,889	▲ 8.8	1.44	▲ 0.08	910	6.9	31.0	2.9	15.8	2.0
令和6年度累計		2,842	▲ 3.3	10,616	▲ 3.7	5,257	4,938	▲ 5.9	▲ 8.3	51.6	0.7	14,963	▲ 5.8	1.41	▲ 0.03	815	▲ 10.4	28.7	▲ 2.3	15.4	▲ 0.4
前々年同月		303	-	1,003	-	721	590	-	-	55.0	-	1,756	-	1.75	-	63	-	20.8	-	8.0	-
令和5年	1 2月	252	12.0	1,011	0.0	604	429	▲ 0.3	▲ 25.6	58.5	7.3	1,502	▲ 9.4	1.49	▲ 0.15	82	24.2	32.5	3.2	12.9	1.5
令和6年	1月	313	3.3	1,018	1.5	638	507	▲ 11.5	▲ 14.1	55.7	0.7	1,587	▲ 9.6	1.56	▲ 0.19	71	12.7	22.7	1.9	10.3	2.3
	2月	334	▲ 9.0	1,095	▲ 1.5	441	606	▲ 1.1	▲ 10.2	42.1	2.3	1,604	▲ 5.4	1.46	▲ 0.07	93	12.0	27.8	5.2	21.5	2.4
	3月	328	▲ 7.6	1,147	▲ 5.4	557	527	▲ 6.7	▲ 27.2	51.4	6.2	1,585	▲ 8.3	1.38	▲ 0.05	104	▲ 21.8	31.7	▲ 5.8	19.7	0.4
	4月	374	7.5	1,177	1.4	687	538	8.0	▲ 4.6	56.1	3.1	1,635	0.2	1.39	▲ 0.01	97	▲ 5.8	25.9	▲ 3.7	14.8	0.0
	5月	308	▲ 4.3	1,135	▲ 0.4	409	505	▲ 6.2	23.2	44.7	▲ 6.8	1,581	0.7	1.39	0.01	99	▲ 2.9	32.1	0.4	23.2	0.7
	6月	260	▲ 7.8	1,053	▲ 6.6	520	461	▲ 10.2	▲ 38.0	53.0	9.2	1,533	▲ 2.5	1.46	0.06	93	17.7	35.8	7.8	19.2	2.6
	7月	273	▲ 5.2	1,076	▲ 5.0	634	569	12.6	9.6	52.7	0.7	1,512	▲ 1.4	1.41	0.06	82	▲ 10.9	30.0	▲ 1.9	13.6	▲ 1.7
	8月	238	▲ 14.4	1,020	▲ 6.8	379	444	▲ 16.3	▲ 1.6	46.1	▲ 4.0	1,461	▲ 4.6	1.43	0.03	72	41.2	30.3	12.0	15.3	3.2
	9月	291	▲ 0.7	1,037	▲ 9.6	535	480	▲ 26.3	▲ 34.0	52.7	2.7	1,494	▲ 11.9	1.44	▲ 0.04	83	▲ 17.8	28.5	▲ 6.0	14.8	1.2
	10月	306	0.7	1,071	▲ 5.2	603	544	4.7	1.7	52.6	0.8	1,477	▲ 12.4	1.38	▲ 0.11	94	▲ 23.6	30.7	▲ 9.8	14.1	▲ 4.7
	11月	260	0.0	1,019	▲ 3.8	350	468	▲ 6.4	▲ 6.0	42.8	▲ 0.1	1,421	▲ 10.1	1.39	▲ 0.10	58	▲ 45.3	22.3	▲ 18.5	16.0	▲ 11.5
	12月	242	▲ 4.0	1,004	▲ 0.7	467	406	▲ 22.7	▲ 5.4	53.5	▲ 5.0	1,390	▲ 7.5	1.38	▲ 0.11	72	▲ 12.2	29.8	▲ 2.7	15.6	2.7
令和7年	1月	290	▲ 7.3	1,024	0.6	673	523	5.5	3.2	56.3	0.6	1,459	▲ 8.1	1.42	▲ 0.14	65	▲ 8.5	22.4	▲ 0.3	11.3	1.0
内 訳	局計	2,764	▲ 10.1	9,748	▲ 5.3	4,612	4,379	▲ 1.7	4.0	51.3	▲ 1.4	12,144	0.8	1.25	0.08	489	▲ 13.3	17.7	▲ 0.6	10.8	▲ 0.7
	山形	1,136	▲ 5.4	3,895	▲ 4.6	1,525	1,696	▲ 11.2	▲ 9.6	47.3	▲ 0.5	4,258	▲ 1.7	1.09	0.03	165	▲ 8.3	14.5	▲ 0.5	11.4	1.0
	米沢	333	▲ 8.8	1,261	▲ 3.8	490	508	0.8	39.2	49.1	▲ 8.0	1,655	▲ 1.8	1.31	0.02	66	▲ 28.3	19.8	▲ 5.4	12.4	▲ 4.5
	酒田	345	▲ 7.0	1,089	▲ 7.0	795	795	35.0	42.0	50.0	▲ 1.3	1,772	24.8	1.63	0.42	59	▲ 20.3	17.1	▲ 2.8	7.0	▲ 6.9
	新庄	170	0.6	589	1.7	173	147	▲ 30.2	▲ 25.4	54.1	▲ 1.6	631	▲ 3.4	1.07	▲ 0.06	29	0.0	17.1	▲ 0.1	15.0	6.5
	長井	115	▲ 21.2	443	▲ 7.3	240	101	2.6	▲ 19.2	70.4	5.2	704	2.5	1.59	0.15	32	45.5	27.8	12.7	13.8	5.7
	村山	216	▲ 28.0	834	▲ 12.8	416	428	16.5	41.7	49.3	▲ 4.9	966	13.8	1.16	0.27	37	▲ 26.0	17.1	0.4	10.3	▲ 2.3
	寒河江	159	▲ 24.6	613	▲ 11.5	300	181	▲ 29.2	▲ 34.7	62.4	1.9	699	▲ 16.3	1.14	▲ 0.06	36	▲ 21.7	22.6	0.8	10.3	▲ 0.8

1. 正社員の有効求人倍率は、正社員の月間有効求人数をパートタイムを除く常用の月間有効求職者数で除して算出しているが、パートタイムを除く常用の月間有効求職者数には、派遣労働者や契約社員を希望する者も含まれるため、厳密な意味での正社員有効求人倍率より低い値となる。
2. 平成29年4月分より、充足率＝充足数／新規求人数×100。それ以前の平成29年3月分までは、充足率＝就職件数／新規求人数×100。

雇用保険業務状況 1

令和7年1月分

鶴岡公共職業安定所

項目 年月	適用事業所数		被保険者数		資格喪失者数		離職票交付枚数		基本手当基本分						高齢者給付金		特例一時金				
	前年同月比	前年同月比	前年同月比	前年同月比	前年同月比	前年同月比	前年同月比	受給資格決定件数		初回受給者数		受給者実人員		給付額 (千円)		受給者数		受給者数			
								前年同月比	前年同月比	前年同月比	前年同月比	前年同月比	前年同月比	前年同月比	前年同月比	前年同月比	前年同月比	前年同月比	前年同月比		
平成31年度	2,571	▲0.7	40,716	▲0.8	6,207	▲1.8	4,854	0.4	1,603	6.8	1,166	6.4	4,849	8.9	556,808	8.1	407	18.3	240	▲2.0	
令和2年度	2,540	▲1.2	40,508	▲0.5	5,370	▲13.5	4,206	▲13.3	1,578	▲1.6	1,424	22.1	5,919	22.1	709,370	27.4	466	14.5	196	▲18.3	
令和3年度	2,511	▲1.1	39,990	▲1.3	5,541	3.2	4,367	3.8	1,478	▲6.3	1,198	▲15.9	5,088	▲14.0	590,091	▲16.8	455	▲2.4	164	▲16.3	
令和4年度	2,477	▲1.4	39,723	▲0.7	5,642	1.8	4,293	▲1.7	1,528	3.4	1,199	0.1	4,921	▲3.3	576,242	▲2.3	531	16.7	144	▲12.2	
令和5年度	2,423	▲2.2	38,804	▲2.3	5,574	▲1.2	4,349	1.3	1,409	▲7.8	1,217	1.5	5,198	5.6	619,364	7.5	523	▲1.5	138	▲4.2	
令和5年	1月	2,489	▲0.4	39,877	▲0.8	487	1.9	383	▲4.5	115	▲12.9	94	36.2	384	▲1.5	46,846	10.8	40	▲14.9	43	▲12.2
	2月	2,483	▲0.8	39,858	▲0.8	323	▲4.2	232	▲10.8	103	37.3	88	0.0	42,847	4.7	40	60.0	32	▲36.0		
	3月	2,477	▲1.4	39,723	▲0.7	450	▲6.6	344	▲5.5	128	0.0	93	25.7	47,747	▲3.6	37	48.0	3	▲40.0		
	4月	2,475	▲1.4	39,675	▲1.0	1,187	5.5	960	5.7	196	▲16.6	122	8.9	45,894	11.3	64	▲33.3	18	20.0		
	5月	2,472	▲1.6	39,910	▲0.9	424	8.7	323	14.1	159	19.5	133	3.1	44,487	11.1	103	45.1	19	18.8		
	6月	2,464	▲1.9	39,868	▲1.1	432	14.3	331	13.0	124	▲4.6	105	12.9	439	4.5	53,295	2.0	40	29.0	5	66.7
	7月	2,466	▲1.9	39,795	▲1.0	476	▲2.9	325	3.5	106	▲5.4	132	10.9	486	6.3	52,883	4.2	43	10.3	2	▲60.0
	8月	2,466	▲1.9	39,727	▲1.0	370	▲2.6	293	▲1.0	118	▲0.8	139	18.8	525	2.7	72,176	12.6	25	▲28.6	1	0.0
	9月	2,435	▲2.1	39,705	▲1.1	356	▲4.3	288	7.5	109	▲3.5	77	▲8.3	481	3.0	57,052	▲1.4	27	0.0	0	-
	10月	2,440	▲1.9	39,619	▲1.1	409	▲15.0	330	▲12.0	128	3.2	108	28.6	498	17.2	58,072	25.8	49	8.9	4	0.0
	11月	2,438	▲2.0	39,591	▲1.2	355	▲6.8	279	▲0.7	87	▲15.5	94	3.3	439	17.7	53,259	18.4	37	27.6	8	▲20.0
	12月	2,432	▲2.3	39,540	▲1.1	322	▲16.4	261	▲17.4	74	▲34.5	91	▲4.2	431	17.8	53,347	28.9	36	▲12.2	7	▲41.7
令和6年	1月	2,421	▲2.7	38,923	▲2.4	478	▲1.8	350	▲8.6	109	▲5.2	79	▲16.0	384	0.0	43,384	▲7.4	32	▲20.0	49	14.0
	2月	2,422	▲2.5	38,907	▲2.4	346	7.1	287	23.7	105	1.9	66	▲25.0	365	▲4.7	44,083	2.9	37	▲7.5	21	▲34.4
	3月	2,423	▲2.2	38,804	▲2.3	419	▲6.9	322	▲6.4	94	▲26.6	71	▲23.7	357	▲8.0	41,432	▲13.2	30	▲18.9	4	33.3
	4月	2,428	▲1.9	38,693	▲2.5	1,163	▲2.0	902	▲6.0	227	15.8	100	▲18.0	380	▲1.6	44,599	▲2.8	84	31.3	9	▲50.0
	5月	2,431	▲1.7	38,856	▲2.6	359	▲15.3	278	▲13.9	158	▲0.6	144	8.3	420	3.2	53,862	21.1	84	▲18.4	19	0.0
	6月	2,428	▲1.5	38,876	▲2.5	330	▲23.6	263	▲20.5	79	▲36.3	91	▲13.3	425	▲3.2	49,311	▲7.5	27	▲32.5	10	100.0
	7月	2,430	▲1.5	38,920	▲2.2	366	▲23.1	277	▲14.8	107	0.9	118	▲10.6	477	▲1.9	64,106	21.2	43	0.0	4	100.0
	8月	2,426	▲1.6	38,850	▲2.2	382	3.2	299	2.0	103	▲12.7	98	▲29.5	481	▲8.4	63,153	▲12.5	28	12.0	0	-
	9月	2,400	▲1.4	38,790	▲2.3	332	▲6.7	275	▲4.5	94	▲13.8	81	5.2	462	▲4.0	52,220	▲8.5	27	0.0	0	-
	10月	2,401	▲1.6	38,628	▲2.5	450	10.0	364	10.3	172	34.4	90	▲16.7	425	▲14.7	60,272	3.8	34	▲30.6	4	0.0
	11月	2,401	▲1.5	38,651	▲2.4	327	▲7.9	253	▲9.3	96	10.3	118	25.5	424	▲3.4	46,314	▲13.0	24	▲35.1	11	37.5
	12月	2,403	▲1.2	38,613	▲2.3	283	▲12.1	213	▲18.4	81	9.5	110	20.9	441	2.3	50,359	▲5.6	33	▲8.3	1	▲85.7
令和7年	1月	2,389	▲1.3	38,373	▲1.4	514	7.5	397	13.4	105	▲3.7	63	▲20.3	421	9.6	52,493,584	21.0	46	43.8	39	▲20.4
内 訳	山形	6,863	▲0.8	120,751	▲0.8	1,589	▲0.8	1,209	▲3.7	358	2.9	232	▲11.1	1,067	▲6.2	148,843,927	▲5.8	49	▲9.3	19	▲69.8
	米沢	2,712	▲1.3	40,608	▲1.5	481	▲6.2	382	▲3.8	105	▲26.6	177	98.9	515	17.0	67,004,077	14.7	82	34.4	13	18.2
	酒田	2,347	▲1.8	38,215	▲2.2	484	0.8	395	▲5.7	113	▲13.1	85	▲13.3	362	▲14.4	48,816,715	▲8.6	44	29.4	28	▲15.2
	新庄	1,340	▲1.6	16,718	▲3.1	260	61.5	221	78.2	104	235.5	48	2.1	222	2.8	28,814,027	0.1	47	23.7	38	0.0
	長井	1,028	▲0.9	15,254	▲1.4	153	▲10.5	127	▲9.3	43	▲10.4	32	18.5	129	▲5.8	18,111,854	9.3	19	58.3	23	▲14.8
	村山	1,490	▲0.8	23,368	▲1.1	264	▲26.1	217	▲28.4	110	▲9.1	102	39.7	308	▲5.2	41,758,571	0.3	17	▲48.5	32	▲28.9
	寒河江	1,350	▲1.0	19,223	▲0.7	220	▲17.0	184	▲18.9	70	0.0	68	0.0	214	▲14.7	28,241,072	▲20.7	17	13.3	27	▲6.9

注) 年度の適用事業所数・被保険者数は年度末(3月末)の数値、他の項目は各月の数値を積み上げたものである。
 被保険者数・資格喪失者数・離職票交付枚数は短期特例を含む全被保険者である。
 基本手当の給付額の当該月の欄(県・安定所別)は円単位である。
 局の取扱いがあるため、所内訳の合計と一致しない場合がある。

雇用保険業務状況 2

令和7年1月分

鶴岡公共職業安定所

項目	高年齢雇用継続基本給付金						育児休業基本給付金						介護休業給付金				教育訓練給付金				
	受給要件確認数		受給者数		支給金額 (円)		受給要件確認数		受給者数		支給金額 (円)		受給者数		支給金額 (円)		受給者数		支給金額 (円)		
	前年同月比		前年同月比		前年同月比		前年同月比		前年同月比		前年同月比		前年同月比		前年同月比		前年同月比		前年同月比		
平成31年度	494	▲1.8	4,221	5.4	180,022,831	8.3	369	▲14.6	1,641	▲8.3	358,166,227	▲10.0	21	90.9	5,787,992	203.1	127	▲1.6	4,250,116	10.3	
令和2年度	515	4.3	4,144	▲1.8	178,291,928	▲1.0	425	15.2	1,812	10.4	416,770,537	16.4	27	28.6	6,729,056	16.3	107	▲15.7	2,994,712	▲29.5	
令和3年度	539	4.7	4,022	▲2.9	167,784,251	▲5.9	446	4.9	1,838	1.4	417,776,276	0.2	27	0.0	6,147,447	▲8.6	127	18.7	3,717,979	24.2	
令和4年度	538	▲0.2	4,196	4.3	180,083,875	7.3	440	▲1.3	1,940	5.5	427,773,731	2.4	28	3.7	6,203,262	0.9	117	▲7.9	3,270,420	▲12.0	
令和5年度	487	▲9.5	4,014	▲4.3	175,768,310	▲2.4	477	8.4	1,938	▲0.1	442,005,733	3.3	44	57.1	8,516,527	37.3	83	▲29.1	2,640,642	▲19.3	
令和5年	1月	35	▲7.9	395	1.8	18,402,549	9.3	43	13.2	142	▲15.5	30,647,611	▲17.2	1	0.0	505,314	17.1	5	▲61.5	115,922	▲61.1
	2月	53	▲11.7	294	8.5	12,284,756	12.5	31	▲34.0	158	▲12.2	34,166,245	▲15.3	1	-	56,904	-	5	-	130,768	-
	3月	54	5.9	407	3.8	18,412,816	11.8	44	37.5	160	▲2.4	35,591,688	▲1.9	3	50.0	524,099	▲39.0	6	▲50.0	130,407	▲59.5
	4月	46	▲2.1	294	6.1	12,286,169	9.7	36	▲7.7	162	▲10.0	35,883,201	▲6.8	2	100.0	664,991	138.4	8	▲11.1	369,428	160.9
	5月	48	▲26.2	417	▲1.0	18,379,330	6.3	41	0.0	178	▲9.6	38,970,402	▲13.9	5	66.7	1,132,558	216.6	4	▲33.3	85,910	▲69.9
	6月	65	32.7	337	12.3	13,616,393	11.8	51	59.4	158	▲7.1	35,570,229	▲8.8	3	▲25.0	542,275	▲18.2	3	▲70.0	57,794	▲69.0
	7月	35	▲30.0	413	▲0.2	19,280,642	7.1	44	57.1	154	8.5	37,337,436	15.3	3	50.0	796,504	160.9	10	▲28.6	200,638	▲53.6
	8月	26	▲23.5	247	▲19.0	9,278,667	▲25.6	29	▲29.3	166	▲1.8	36,756,477	▲2.1	2	100.0	179,871	21.7	10	▲9.1	404,474	34.5
	9月	40	21.2	407	2.8	18,853,841	5.9	27	▲25.0	156	0.0	37,113,553	6.4	7	600.0	1,115,756	136.8	9	▲30.8	243,386	▲24.7
	10月	32	▲3.0	251	▲14.9	9,738,577	▲19.9	36	33.3	156	▲1.9	35,510,635	8.5	3	▲25.0	105,406	▲91.8	11	▲21.4	267,820	▲41.9
	11月	28	▲24.3	408	0.0	19,167,759	5.6	54	116.0	182	33.8	42,038,789	39.5	4	0.0	817,388	▲31.7	9	▲30.8	456,972	37.9
	12月	26	▲45.8	232	▲18.3	9,193,583	▲21.4	36	▲32.1	137	▲19.9	30,037,388	▲18.8	3	0.0	412,130	▲0.1	7	▲36.4	243,351	▲43.5
令和6年	1月	36	2.9	375	▲5.1	18,177,061	▲1.2	46	7.0	186	31.0	42,194,780	37.7	4	300.0	694,673	37.5	5	0.0	139,291	20.2
	2月	38	▲28.3	253	▲13.9	9,371,266	▲23.7	30	▲3.2	136	▲13.9	31,748,155	▲7.1	5	400.0	1,294,513	2174.9	1	▲80.0	16,940	▲87.0
	3月	67	24.1	380	▲6.6	18,425,022	0.1	47	6.8	167	4.4	38,844,688	9.1	3	0.0	760,462	45.1	6	0.0	154,638	18.6
	4月	39	▲15.2	228	▲22.4	8,820,300	▲28.2	33	▲8.3	157	▲3.1	34,559,427	▲3.7	1	▲50.0	92,979	▲86.0	8	0.0	174,106	▲52.9
	5月	52	8.3	398	▲4.6	18,395,704	0.1	35	▲14.6	174	▲2.2	38,961,543	▲0.0	1	▲80.0	134,986	▲88.1	5	25.0	235,719	174.4
	6月	30	▲53.8	240	▲28.8	9,398,045	▲31.0	29	▲43.1	124	▲21.5	29,795,094	▲16.2	6	100.0	1,001,276	84.6	9	200.0	285,252	393.6
	7月	43	22.9	394	▲4.6	18,704,548	▲3.0	35	▲20.5	142	▲7.8	33,532,492	▲10.2	3	0.0	899,641	12.9	13	30.0	369,136	84.0
	8月	36	38.5	218	▲11.7	8,512,112	▲8.3	38	31.0	144	▲13.3	35,367,801	▲3.8	2	0.0	492,083	173.6	7	▲30.0	155,772	▲61.5
	9月	27	▲32.5	402	▲1.2	18,708,453	▲0.8	32	18.5	120	▲23.1	28,866,245	▲22.2	2	▲71.4	605,875	▲45.7	3	▲66.7	66,080	▲72.8
	10月	36	12.5	213	▲15.1	8,813,761	▲9.5	50	38.9	168	7.7	39,784,006	12.0	3	0.0	219,033	107.8	11	0.0	383,612	43.2
	11月	30	7.1	399	▲2.2	19,238,986	0.4	30	▲44.4	119	▲34.6	27,635,160	▲34.3	4	0.0	787,359	▲3.7	9	0.0	305,072	▲33.2
	12月	27	3.8	210	▲9.5	8,763,261	▲4.7	47	30.6	139	1.5	32,876,557	9.5	4	33.3	758,247	84.0	8	14.3	297,636	22.3
令和7年	1月	46	27.8	384	2.4	18,519,651	1.9	41	▲10.9	156	▲16.1	38,794,820	▲8.1	1	▲75.0	163,236	▲76.5	7	40.0	375,386	169.5
内訳	山形	85	▲28.6	799	▲11.1	39,523,595	▲11.5	121	17.5	575	2.7	142,762,190	4.0	11	57.1	2,893,747	113.0	9	▲35.7	340,630	▲17.0
	米沢	57	14.0	560	▲7.1	23,559,763	▲4.8	38	5.6	148	3.5	34,989,853	8.7	4	▲42.9	287,263	▲83.0	4	▲20.0	173,114	▲10.0
	酒田	40	17.6	184	▲6.1	8,994,618	0.5	38	52.0	137	▲15.4	33,631,438	▲10.8	5	400.0	1,181,254	1443.8	11	57.1	665,188	307.6
	新庄	15	7.1	153	▲7.8	6,607,524	▲11.6	7	▲46.2	49	▲12.5	9,861,286	▲9.9	0	-	0	-	4	300.0	120,740	474.1
	長井	20	▲13.0	145	▲8.2	5,808,919	▲7.7	15	25.0	55	27.9	13,318,945	59.8	0	-	0	-	0	-	0	-
	村山	7	▲77.4	175	▲9.8	7,946,332	▲21.2	22	4.8	91	4.6	21,025,243	▲4.7	0	-	0	-	2	▲33.3	55,880	80.5
	寒河江	19	35.7	75	▲20.2	2,873,641	▲23.5	23	130.0	86	11.7	18,952,502	16.9	0	-	0	-	3	▲25.0	59,304	▲68.5

注) 年度の数値は、各月の数値を積み上げたものである。