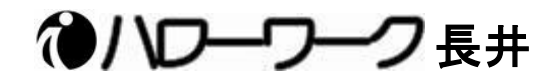


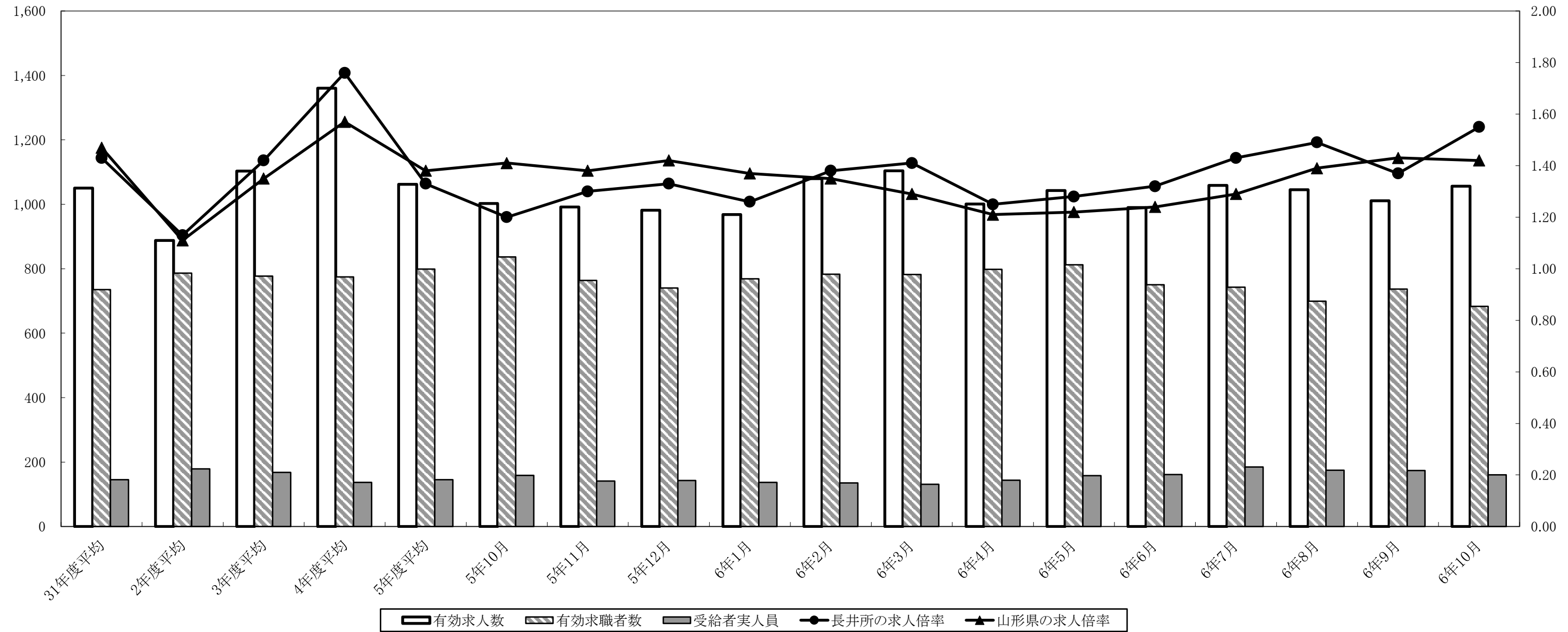
労働市場月報

令和6年10月



(人)

(倍)



区 分		31年度平均	2年度平均	3年度平均	4年度平均	5年度平均	5年10月	5年11月	5年12月	6年1月	6年2月	6年3月	6年4月	6年5月	6年6月	6年7月	6年8月	6年9月	6年10月
長井	月間有効求人人数 [原数値]	1,050	888	1,103	1,360	1,062	1,003	992	982	968	1,080	1,104	1,001	1,043	990	1,059	1,045	1,011	1,056
	月間有効求職者数 [原数値]	735	786	777	775	799	837	764	740	769	783	782	798	812	750	743	699	737	683
	月間受給者実人員	145	179	168	137	145	159	141	143	137	135	131	144	158	161	185	175	174	160
	有効求人倍率 [原数値]	1.43	1.13	1.42	1.76	1.33	1.20	1.30	1.33	1.26	1.38	1.41	1.25	1.28	1.32	1.43	1.49	1.37	1.55
山形県	有効求人倍率 [原数値]	1.47	1.11	1.35	1.57	1.38	1.41	1.38	1.42	1.37	1.35	1.29	1.21	1.22	1.24	1.29	1.39	1.43	1.42
	[季節調整値]	-	-	-	-	-	1.37	1.33	1.35	1.30	1.32	1.32	1.33	1.32	1.28	1.30	1.37	1.37	1.37
全国	有効求人倍率 [原数値]	1.55	1.10	1.16	1.31	1.29	1.31	1.32	1.37	1.35	1.34	1.30	1.18	1.14	1.16	1.20	1.23	1.24	1.27
	[季節調整値]	-	-	-	-	-	1.29	1.27	1.27	1.27	1.26	1.28	1.26	1.24	1.23	1.24	1.23	1.24	1.25
	完全失業者数(万人) [原数値]	162	191	193	179	178	175	169	156	163	177	185	193	193	181	188	175	173	170
	完全失業率(%) [原数値]	2.4	2.8	2.8	2.6	2.6	2.5	2.4	2.3	2.4	2.6	2.7	2.8	2.8	2.6	2.7	2.5	2.5	2.4
	[季節調整値]	-	-	-	-	-	2.5	2.5	2.5	2.4	2.6	2.6	2.6	2.6	2.5	2.7	2.5	2.4	2.5

注) ・「月間有効求人人数」、「月間有効求職者数」及び「有効求人倍率」は、パートタイムを含む全数。
 ・「受給者実人員」は基本手当基本分。
 ・有効求人倍率「季節調整値」については、当該暦年経過後に数値改訂が行われる。なお、令和5年12月以前の数値は、新季節指数により改定されている。