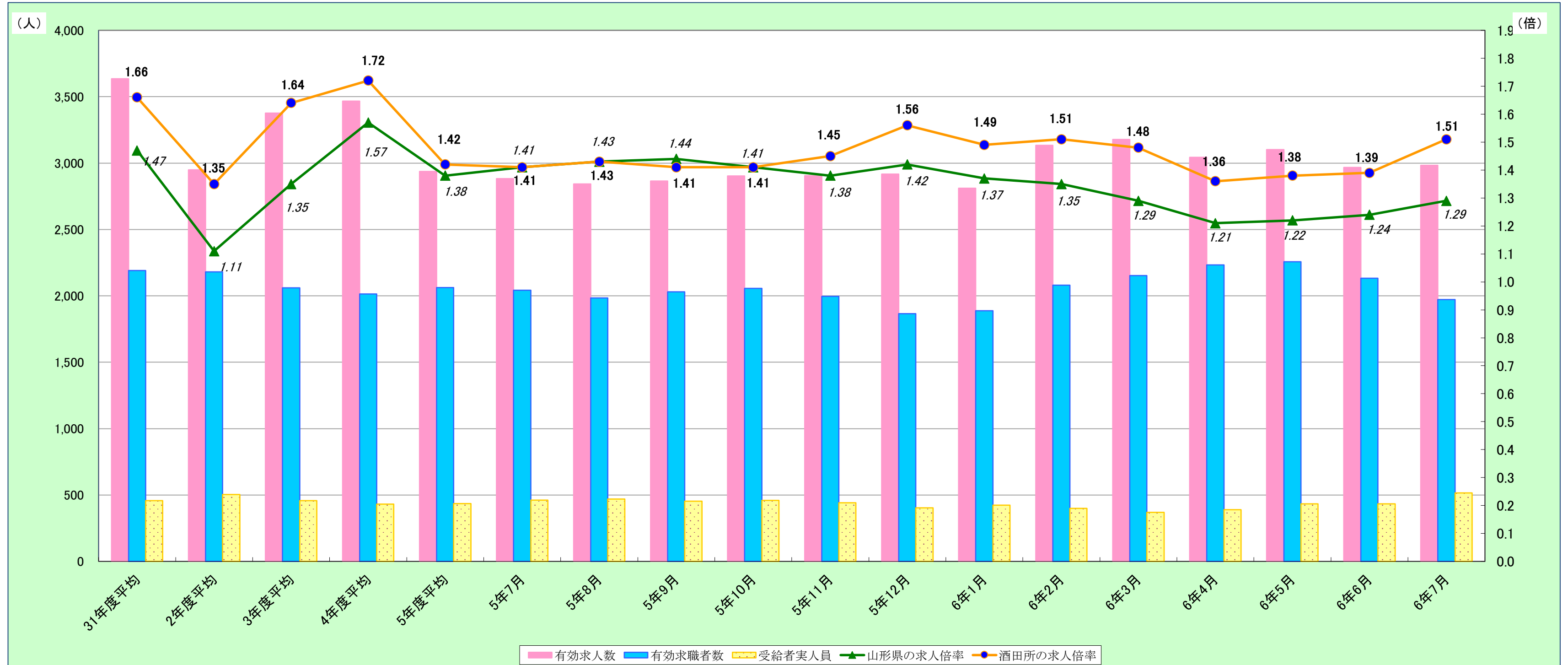
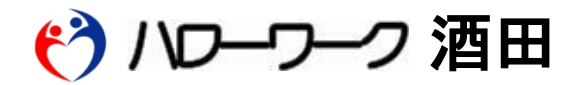


# 労働市場月報

令和6年7月

(公表年月日:  
令和6年8月30日以降)



区 分		31年度平均	2年度平均	3年度平均	4年度平均	5年度平均	5年7月	5年8月	5年9月	5年10月	5年11月	5年12月	6年1月	6年2月	6年3月	6年4月	6年5月	6年6月	6年7月
酒田	月間有効求人人数 [原数値]	3,635	2,949	3,376	3,466	2,937	2,883	2,842	2,864	2,902	2,904	2,916	2,811	3,133	3,178	3,043	3,102	2,967	2,984
	月間有効求職者数 [原数値]	2,190	2,180	2,060	2,015	2,062	2,042	1,984	2,030	2,056	1,996	1,865	1,887	2,081	2,153	2,232	2,256	2,132	1,973
	月間受給者実人員	458	504	458	432	436	461	469	454	460	441	403	423	399	370	390	433	434	515
	有効求人倍率 [原数値]	1.66	1.35	1.64	1.72	1.42	1.41	1.43	1.41	1.41	1.45	1.56	1.49	1.51	1.48	1.36	1.38	1.39	1.51
山形県	有効求人倍率 [原数値]	1.47	1.11	1.35	1.57	1.38	1.41	1.43	1.44	1.41	1.38	1.42	1.37	1.35	1.29	1.21	1.22	1.24	1.29
	[季節調整値]	-	-	-	-	-	1.41	1.39	1.39	1.37	1.33	1.35	1.30	1.32	1.32	1.33	1.32	1.28	1.30
全国	有効求人倍率 [原数値]	1.55	1.10	1.16	1.31	1.29	1.26	1.28	1.29	1.31	1.32	1.37	1.35	1.34	1.30	1.18	1.14	1.16	1.16
	[季節調整値]	-	-	-	-	-	1.30	1.30	1.29	1.29	1.27	1.27	1.27	1.26	1.28	1.26	1.24	1.23	
	完全失業者数(万人) [原数値]	162	191	193	179	178	183	186	182	175	169	166	163	177	185	193	193	181	181
	完全失業率(%) [原数値]	2.4	2.8	2.8	2.6	2.6	2.6	2.7	2.6	2.5	2.4	2.3	2.4	2.6	2.7	2.8	2.8	2.6	2.6
	[季節調整値]	-	-	-	-	-	2.6	2.6	2.6	2.5	2.5	2.5	2.4	2.6	2.6	2.6	2.6	2.5	

注) ・「月間有効求人人数」、「月間有効求職者数」及び「有効求人倍率」は、パートタイムを含む全数。  
 ・「受給者実人員」は基本手当基本分。  
 ・有効求人倍率「季節調整値」については、当該暦年経過後に数値改訂が行われる。なお、令和3年12月以前の数値は、新季節指数により改定されている。

一般職業紹介状況 全数 (パートタイムを含む)

令和6年7月分

酒田公共職業安定所

項目	新規求職申込件数		月間有効求職者数		新規求人数		有効求人数		新規求人倍率		有効求人倍率		紹介件数		就職件数		就職率%		充足率%		
	年	月	前年同月比	前年同月比	前年同月比	前年同月比	前年同月比	前年同月比	前年同月差	前年同月差	前年同月比	前年同月比	前年同月比	前年同月比	前年同月比	前年同月比	前年同月差	前年同月差	前年同月差	前年同月差	
平成31年度平均			593 ▲ 3.3	2,190 2.9	1,344 ▲ 7.3	3,635 ▲ 6.6	2.27 ▲ 0.10	1.66 ▲ 0.17	710 ▲ 2.6	264 ▲ 4.9	44.6 ▲ 0.7	19.5 1.2									
令和2年度平均			538 ▲ 9.1	2,180 ▲ 0.4	1,106 ▲ 17.8	2,949 ▲ 18.9	2.05 ▲ 0.22	1.35 ▲ 0.31	607 ▲ 14.5	216 ▲ 18.4	40.1 ▲ 4.5	18.9 ▲ 0.6									
令和3年度平均			526 ▲ 2.3	2,060 ▲ 5.5	1,227 11.0	3,376 14.5	2.33 0.28	1.64 0.29	573 ▲ 5.6	211 ▲ 2.1	40.1 0.0	16.8 ▲ 2.1									
令和4年度平均			523 ▲ 0.5	2,015 ▲ 2.2	1,237 0.8	3,466 2.7	2.36 0.03	1.72 0.08	499 ▲ 12.8	205 ▲ 2.8	39.2 ▲ 0.9	15.8 ▲ 1.0									
令和5年度平均			536 2.4	2,062 2.3	1,080 ▲ 12.7	2,937 ▲ 15.2	2.02 ▲ 0.34	1.42 ▲ 0.30	519 3.9	211 2.6	39.3 0.1	18.2 2.4									
令和5年度累計			2,231 1.9	8,697 3.1	4,234 ▲ 16.4	11,698 ▲ 15.2	1.90 ▲ 0.41	1.35 ▲ 0.29	2,069 0.0	883 2.4	39.6 0.2	18.9 3.3									
令和6年度累計			2,155 ▲ 3.4	8,593 ▲ 1.2	4,571 8.0	12,096 3.4	2.12 0.22	1.41 0.06	1,994 ▲ 3.6	845 ▲ 4.3	39.2 ▲ 0.4	16.9 ▲ 2.0									
前々年同月			446 -	1,969 -	1,367 -	3,544 -	3.07 -	1.80 -	468 -	202 -	45.3 -	12.1 -									
令和5年	6月		525 8.2	2,230 4.9	1,107 ▲ 7.8	2,940 ▲ 14.2	2.11 ▲ 0.36	1.32 ▲ 0.29	610 22.7	245 17.2	46.7 3.6	19.7 3.4									
	7月		463 3.8	2,042 3.7	1,039 ▲ 24.0	2,883 ▲ 18.7	2.24 ▲ 0.83	1.41 ▲ 0.39	450 ▲ 3.8	215 6.4	46.4 1.1	18.9 6.8									
	8月		486 1.3	1,984 1.8	947 ▲ 29.0	2,842 ▲ 22.2	1.95 ▲ 0.83	1.43 ▲ 0.44	439 ▲ 1.8	144 ▲ 27.6	29.6 ▲ 11.9	13.6 ▲ 0.1									
	9月		474 ▲ 4.0	2,030 3.6	1,113 ▲ 19.2	2,864 ▲ 25.0	2.35 ▲ 0.44	1.41 ▲ 0.54	507 10.5	211 2.9	44.5 3.0	16.8 1.6									
	10月		548 8.3	2,056 4.5	1,116 ▲ 11.8	2,902 ▲ 22.3	2.04 ▲ 0.46	1.41 ▲ 0.49	515 19.2	219 21.7	40.0 4.4	20.7 6.1									
	11月		442 ▲ 4.3	1,996 3.2	1,010 ▲ 24.7	2,904 ▲ 21.7	2.29 ▲ 0.61	1.45 ▲ 0.47	492 12.3	181 ▲ 3.2	41.0 0.5	16.5 2.3									
	12月		422 0.5	1,865 2.1	956 ▲ 20.4	2,916 ▲ 16.9	2.27 ▲ 0.59	1.56 ▲ 0.36	420 12.6	198 15.8	46.9 6.2	20.0 6.6									
令和6年	1月		618 11.4	1,887 0.2	1,149 16.1	2,811 ▲ 14.0	1.86 0.08	1.49 ▲ 0.25	482 5.0	163 6.5	26.4 ▲ 1.2	14.4 ▲ 1.5									
	2月		613 ▲ 1.6	2,081 1.9	1,219 13.2	3,133 2.0	1.99 0.26	1.51 0.01	638 ▲ 5.1	227 15.8	37.0 5.5	17.0 ▲ 0.8									
	3月		596 8.2	2,153 ▲ 1.3	1,213 1.5	3,178 5.0	2.04 ▲ 0.13	1.48 0.09	664 3.3	301 ▲ 2.6	50.5 ▲ 5.6	23.4 ▲ 0.7									
	4月		728 6.9	2,232 0.0	1,110 3.8	3,043 2.4	1.52 ▲ 0.05	1.36 0.03	568 14.5	235 ▲ 3.7	32.3 ▲ 3.5	19.6 ▲ 1.2									
	5月		544 ▲ 3.2	2,256 2.9	1,228 20.5	3,102 6.9	2.26 0.45	1.38 0.06	530 3.3	210 17.3	38.6 6.7	16.3 0.1									
	6月		445 ▲ 15.2	2,132 ▲ 4.4	1,042 ▲ 5.9	2,967 0.9	2.34 0.23	1.39 0.07	456 ▲ 25.2	210 ▲ 14.3	47.2 0.5	17.7 ▲ 2.0									
	7月		438 ▲ 5.4	1,973 ▲ 3.4	1,191 14.6	2,984 3.5	2.72 0.48	1.51 0.10	440 ▲ 2.2	190 ▲ 11.6	43.4 ▲ 3.0	14.4 ▲ 4.5									
内 訳	局計		3,824 2.8	16,839 2.6	8,336 ▲ 1.9	21,781 ▲ 5.9	2.18 ▲ 0.11	1.29 ▲ 0.12	3,868 8.7	1,514 4.3	39.6 0.6	17.4 1.2									
	山形		1,478 2.5	6,345 0.8	3,045 ▲ 12.9	8,156 ▲ 8.4	2.06 ▲ 0.37	1.29 ▲ 0.12	1,368 0.7	457 5.1	30.9 0.7	15.9 2.8									
	米沢		484 10.0	2,348 14.9	1,081 4.8	2,704 ▲ 6.2	2.23 ▲ 0.11	1.15 ▲ 0.26	579 25.3	217 7.4	44.8 ▲ 1.1	18.0 0.5									
	鶴岡		438 ▲ 5.0	1,795 ▲ 5.2	1,203 11.2	2,929 ▲ 5.2	2.75 0.40	1.63 0.00	483 11.0	213 4.4	48.6 4.3	18.0 ▲ 0.7									
	新庄		231 ▲ 9.1	999 1.9	381 ▲ 16.3	1,141 ▲ 13.3	1.65 ▲ 0.14	1.14 ▲ 0.20	249 11.2	140 32.1	60.6 18.9	26.8 7.0									
	長井		157 13.8	743 ▲ 3.5	355 8.9	1,059 ▲ 7.0	2.26 ▲ 0.10	1.43 ▲ 0.05	161 23.8	73 1.4	46.5 ▲ 5.7	18.0 ▲ 1.6									
	村山		346 16.1	1,567 13.3	581 6.8	1,513 ▲ 9.7	1.68 ▲ 0.15	0.97 ▲ 0.24	344 10.3	142 27.9	41.0 3.8	18.8 1.9									
	寒河江		252 12.5	1,069 6.6	499 ▲ 5.3	1,295 3.6	1.98 ▲ 0.37	1.21 ▲ 0.04	244 31.2	82 ▲ 23.4	32.5 ▲ 15.3	20.8 2.4									

一般職業紹介状況 全数（パートタイム）

令和6年7月分

酒田公共職業安定所

年 月	新規求職申込件数		月間有効求職者数		新規求人数		有効求人数		新規求人倍率		有効求人倍率		紹介件数		就職件数		就職率%		充足率%		
		前年同月比		前年同月比		前年同月比		前年同月比		前年同月差		前年同月差		前年同月比		前年同月比		前年同月差		前年同月差	
平成31年度平均	198	2.1	791	10.5	526	▲ 7.3	1,383	▲ 10.2	2.66	▲ 0.27	1.75	▲ 0.40	250	6.0	108	4.8	54.7	1.4	19.9	2.6	
令和2年度平均	175	▲ 11.8	768	▲ 2.8	391	▲ 25.8	1,011	▲ 26.9	2.24	▲ 0.42	1.32	▲ 0.43	216	▲ 13.5	85	▲ 21.2	48.9	▲ 5.8	20.7	0.8	
令和3年度平均	168	▲ 3.6	733	▲ 4.6	398	1.9	1,066	5.4	2.36	0.12	1.45	0.13	208	▲ 3.6	84	▲ 1.5	50.0	1.1	20.6	▲ 0.1	
令和4年度平均	177	4.9	726	▲ 1.0	423	6.3	1,159	8.7	2.39	0.03	1.60	0.15	175	▲ 16.0	82	▲ 2.8	46.3	▲ 3.7	17.8	▲ 2.8	
令和5年度平均	186	5.3	760	4.8	352	▲ 16.9	945	▲ 18.5	1.89	▲ 0.50	1.24	▲ 0.36	183	4.5	81	▲ 0.5	43.8	▲ 2.5	20.8	3.0	
令和5年度累計	806	5.1	3,316	8.3	1,466	▲ 15.3	3,943	▲ 15.1	1.82	▲ 0.44	1.19	▲ 0.33	732	▲ 0.3	350	▲ 2.2	43.4	▲ 3.3	21.2	2.9	
令和6年度累計	803	▲ 0.4	3,435	3.6	1,291	▲ 11.9	3,523	▲ 10.7	1.61	▲ 0.21	1.03	▲ 0.16	724	▲ 1.1	347	▲ 0.9	43.2	▲ 0.2	25.0	3.8	
前々年同月	150	-	721	-	472	-	1,162	-	3.15	-	1.61	-	158	-	74	-	49.3	-	12.5	-	
令和5年	6月	174	4.2	857	8.6	336	▲ 11.1	968	▲ 15.0	1.93	▲ 0.33	1.13	▲ 0.31	218	25.3	103	28.8	59.2	11.3	28.6	7.4
	7月	149	▲ 0.7	761	5.5	361	▲ 23.5	944	▲ 18.8	2.42	▲ 0.73	1.24	▲ 0.37	142	▲ 10.1	77	4.1	51.7	2.4	19.1	6.6
	8月	156	4.0	719	2.6	297	▲ 33.1	898	▲ 26.4	1.90	▲ 1.06	1.25	▲ 0.49	145	9.8	55	▲ 28.6	35.3	▲ 16.0	16.2	▲ 0.5
	9月	136	▲ 20.9	724	2.1	381	▲ 20.1	924	▲ 29.4	2.80	0.03	1.28	▲ 0.57	162	1.9	81	8.0	59.6	16.0	17.6	1.2
	10月	183	▲ 2.7	738	1.5	346	▲ 19.9	920	▲ 25.8	1.89	▲ 0.41	1.25	▲ 0.46	164	10.1	82	18.8	44.8	8.1	22.3	7.5
	11月	169	9.7	731	2.2	324	▲ 25.5	945	▲ 21.3	1.92	▲ 0.90	1.29	▲ 0.39	166	23.0	67	▲ 1.5	39.6	▲ 4.6	21.0	6.1
	12月	141	14.6	673	2.6	296	▲ 24.9	915	▲ 20.4	2.10	▲ 1.10	1.36	▲ 0.39	157	37.7	77	48.1	54.6	12.3	23.6	10.9
令和6年	1月	216	17.4	678	1.3	331	1.8	837	▲ 21.0	1.53	▲ 0.24	1.23	▲ 0.35	151	14.4	61	▲ 4.7	28.2	▲ 6.6	17.5	▲ 3.4
	2月	217	7.4	745	5.8	395	▲ 1.5	963	▲ 8.0	1.82	▲ 0.17	1.29	▲ 0.20	256	▲ 12.0	89	25.4	41.0	5.9	20.0	4.0
	3月	209	16.1	797	4.5	384	▲ 12.3	997	▲ 4.3	1.84	▲ 0.59	1.25	▲ 0.12	261	3.2	115	▲ 22.3	55.0	▲ 27.2	26.0	▲ 2.8
	4月	314	5.0	895	4.9	325	▲ 19.2	945	▲ 6.8	1.04	▲ 0.30	1.06	▲ 0.13	227	14.6	95	▲ 8.7	30.3	▲ 4.5	25.8	3.4
	5月	191	3.8	917	8.5	351	▲ 4.4	901	▲ 11.4	1.84	▲ 0.15	0.98	▲ 0.22	173	▲ 0.6	89	34.8	46.6	10.7	24.5	9.2
	6月	161	▲ 7.5	873	1.9	324	▲ 3.6	857	▲ 11.5	2.01	0.08	0.98	▲ 0.15	176	▲ 19.3	93	▲ 9.7	57.8	▲ 1.4	26.9	▲ 1.7
	7月	137	▲ 8.1	750	▲ 1.4	291	▲ 19.4	820	▲ 13.1	2.12	▲ 0.30	1.09	▲ 0.15	148	4.2	70	▲ 9.1	51.1	▲ 0.6	22.7	3.6
内 訳	局 計	1,309	10.9	6,260	5.0	2,429	▲ 12.6	6,572	▲ 11.7	1.86	▲ 0.49	1.05	▲ 0.20	1,368	16.4	646	12.2	49.4	0.6	25.6	5.8
	山 形	516	17.5	2,279	4.6	953	▲ 20.0	2,733	▲ 13.7	1.85	▲ 0.86	1.20	▲ 0.25	461	11.9	198	16.5	38.4	▲ 0.3	21.8	6.2
	米 沢	153	13.3	906	14.7	288	6.7	615	▲ 8.2	1.88	▲ 0.12	0.68	▲ 0.17	196	27.3	83	5.1	54.2	▲ 4.3	25.7	1.6
	鶴 岡	165	▲ 2.4	713	▲ 4.7	419	3.2	1,050	▲ 9.9	2.54	0.14	1.47	▲ 0.09	183	20.4	103	19.8	62.4	11.5	25.1	2.9
	新 庄	95	1.1	398	17.1	103	▲ 36.4	349	▲ 23.6	1.08	▲ 0.64	0.88	▲ 0.46	115	18.6	73	87.2	76.8	35.3	55.3	31.2
	長 井	41	32.3	254	▲ 17.0	83	3.8	241	1.7	2.02	▲ 0.56	0.95	0.18	56	36.6	29	▲ 6.5	70.7	▲ 29.3	25.3	▲ 2.2
	村 山	116	33.3	572	21.4	160	▲ 4.2	422	▲ 15.3	1.38	▲ 0.54	0.74	▲ 0.32	121	24.7	60	22.4	51.7	▲ 4.6	32.5	8.5
	寒河江	86	13.2	388	5.4	132	▲ 6.4	342	11.0	1.53	▲ 0.33	0.88	0.04	88	10.0	30	▲ 33.3	34.9	▲ 24.3	29.5	1.8

一般職業紹介状況 常用（パートタイムを含む）

令和6年7月分

酒田公共職業安定所

項目	新規求職申込件数		月間有効求職者数		新規求人数		有効求人数		新規求人倍率		有効求人倍率		紹介件数		就職件数		就職率%		充足率%			
	年	月	前年同月比	前年同月比	前年同月比	前年同月比	前年同月差	前年同月差	前年同月比	前年同月比	前年同月比	前年同月比	前年同月比	前年同月比	前年同月比	前年同月比	前年同月比	前年同月比	前年同月比	前年同月比		
平成31年度平均			578	▲ 3.9	2,157	2.8	1,214	▲ 4.0	3,361	▲ 4.0	2.10	0.00	1.56	▲ 0.11	651	▲ 2.0	233	▲ 4.1	40.4	▲ 0.1	19.2	0.6
令和2年度平均			524	▲ 9.3	2,143	▲ 0.6	1,002	▲ 17.5	2,726	▲ 18.9	1.91	▲ 0.19	1.27	▲ 0.29	537	▲ 17.5	186	▲ 20.2	35.5	▲ 4.9	18.2	▲ 1.0
令和3年度平均			514	▲ 1.9	2,028	▲ 5.4	1,082	8.0	3,059	12.2	2.11	0.20	1.51	0.24	515	▲ 4.2	184	▲ 1.3	35.8	0.3	16.9	▲ 1.3
令和4年度平均			511	▲ 0.5	1,984	▲ 2.2	1,112	2.7	3,179	3.9	2.18	0.07	1.60	0.09	451	▲ 12.4	179	▲ 2.7	35.0	▲ 0.8	15.7	▲ 1.2
令和5年度平均			524	2.5	2,030	2.4	936	▲ 15.8	2,633	▲ 17.2	1.79	▲ 0.39	1.30	▲ 0.30	467	3.6	186	4.0	35.5	0.5	18.9	3.2
令和5年度累計			2,192	1.7	8,587	3.1	3,758	▲ 17.5	10,650	▲ 15.8	1.71	▲ 0.40	1.24	▲ 0.28	1,878	0.5	783	6.0	35.7	1.4	19.3	4.0
令和6年度累計			2,116	▲ 3.5	8,472	▲ 1.3	3,741	▲ 0.5	10,542	▲ 1.0	1.77	0.06	1.24	0.00	1,806	▲ 3.8	746	▲ 4.7	35.3	▲ 0.4	18.4	▲ 0.9
前々年同月			445	-	1,954	-	1,156	-	3,213	-	2.60	-	1.64	-	408	-	171	-	38.4	-	13.2	-
令和5年	6月		522	8.1	2,195	5.0	1,022	▲ 9.6	2,716	▲ 15.3	1.96	▲ 0.38	1.24	▲ 0.29	557	21.9	221	22.1	42.3	4.8	19.3	4.1
	7月		459	3.1	2,026	3.7	870	▲ 24.7	2,608	▲ 18.8	1.90	▲ 0.70	1.29	▲ 0.35	407	▲ 0.2	189	10.5	41.2	2.8	20.6	7.4
	8月		483	1.0	1,973	1.6	855	▲ 30.8	2,586	▲ 22.8	1.77	▲ 0.82	1.31	▲ 0.41	384	▲ 4.0	120	▲ 28.1	24.8	▲ 10.1	12.9	0.0
	9月		465	▲ 4.3	2,011	3.4	993	▲ 21.6	2,570	▲ 26.8	2.14	▲ 0.47	1.28	▲ 0.52	465	11.5	183	1.1	39.4	2.2	17.2	2.4
令和6年	10月		540	8.4	2,038	4.4	1,037	▲ 10.2	2,683	▲ 22.9	1.92	▲ 0.40	1.32	▲ 0.46	477	20.8	200	25.8	37.0	5.1	20.5	5.9
	11月		431	▲ 4.9	1,965	3.1	851	▲ 26.4	2,661	▲ 21.9	1.97	▲ 0.58	1.35	▲ 0.44	460	17.3	175	6.7	40.6	4.4	18.8	3.8
	12月		391	1.3	1,813	2.0	788	▲ 28.2	2,557	▲ 20.4	2.02	▲ 0.82	1.41	▲ 0.40	358	10.8	167	9.9	42.7	3.3	20.6	7.8
内	1月		586	13.3	1,836	0.2	1,012	18.8	2,492	▲ 16.8	1.73	0.08	1.36	▲ 0.27	432	5.9	144	22.0	24.6	1.8	14.8	▲ 0.6
	2月		604	▲ 1.8	2,006	0.8	983	▲ 2.0	2,685	▲ 4.8	1.63	0.00	1.34	▲ 0.08	564	▲ 9.8	195	8.3	32.3	3.0	18.3	0.7
	3月		593	8.8	2,136	0.3	960	▲ 6.2	2,715	▲ 0.0	1.62	▲ 0.26	1.27	▲ 0.01	589	0.9	263	▲ 7.4	44.4	▲ 7.7	25.8	▲ 0.2
	4月		709	8.1	2,201	0.3	958	1.5	2,667	▲ 0.6	1.35	▲ 0.09	1.21	▲ 0.01	525	17.2	219	1.9	30.9	▲ 1.9	21.0	▲ 0.1
	5月		530	▲ 4.5	2,215	2.0	946	2.6	2,646	0.2	1.78	0.12	1.19	▲ 0.03	494	6.0	193	22.2	36.4	7.9	19.5	3.1
	6月		441	▲ 15.5	2,100	▲ 4.3	922	▲ 9.8	2,641	▲ 2.8	2.09	0.13	1.26	0.02	394	▲ 29.3	176	▲ 20.4	39.9	▲ 2.4	16.6	▲ 2.7
	7月		436	▲ 5.0	1,956	▲ 3.5	915	5.2	2,588	▲ 0.8	2.10	0.20	1.32	0.03	393	▲ 3.4	158	▲ 16.4	36.2	▲ 5.0	16.4	▲ 4.2
外	局計		3,792	2.9	16,662	2.8	7,564	▲ 4.2	20,121	▲ 6.4	1.99	▲ 0.15	1.21	▲ 0.12	3,553	7.1	1,361	2.4	35.9	▲ 0.2	17.4	1.3
	山形		1,472	2.5	6,290	0.7	2,889	▲ 13.3	7,759	▲ 8.4	1.96	▲ 0.36	1.23	▲ 0.13	1,285	▲ 1.5	430	4.9	29.2	0.6	15.9	2.9
	米沢		479	9.1	2,338	14.9	1,012	5.3	2,596	▲ 6.3	2.11	▲ 0.08	1.11	▲ 0.25	554	26.5	197	5.9	41.1	▲ 1.3	18.0	0.2
	鶴岡		434	▲ 4.2	1,778	▲ 4.9	1,090	9.8	2,656	▲ 4.9	2.51	0.32	1.49	0.00	424	11.3	172	1.8	39.6	2.3	16.0	▲ 0.9
	新庄		227	▲ 8.1	983	4.9	365	▲ 18.7	1,065	▲ 14.7	1.61	▲ 0.21	1.08	▲ 0.25	200	2.0	129	27.7	56.8	15.9	26.8	7.2
	長井		155	14.0	733	▲ 3.7	350	8.4	1,048	▲ 7.4	2.26	▲ 0.12	1.43	▲ 0.06	153	25.4	71	2.9	45.8	▲ 4.9	18.3	▲ 0.9
	村山		337	14.2	1,524	12.9	467	▲ 1.3	1,198	▲ 11.0	1.39	▲ 0.21	0.79	▲ 0.21	311	6.5	126	18.9	37.4	1.5	19.3	3.2
寒河江		252	14.0	1,060	6.5	476	▲ 3.8	1,211	6.9	1.89	▲ 0.35	1.14	0.00	233	32.4	78	▲ 21.2	31.0	▲ 13.8	21.2	2.4	

一般職業紹介状況 常用（パートタイムを除く）

令和6年7月分

酒田公共職業安定所

項目 年月	新規求職申込件数		月間有効求職者数		新規求人数		有効求人数		新規求人倍率		有効求人倍率		紹介件数		就職件数		就職率%		充足率%		
		前年同月比		前年同月比		前年同月比		前年同月比		前年同月差		前年同月差		前年同月比		前年同月比		前年同月差		前年同月差	
平成31年度平均	381	▲ 6.8	1,371	▲ 1.3	765	▲ 1.6	2,144	▲ 0.2	2.01	0.11	1.56	0.01	442	▲ 5.8	149	▲ 9.4	39.0	▲ 1.1	19.8	▲ 0.7	
令和2年度平均	352	▲ 7.7	1,384	0.9	672	▲ 12.2	1,843	▲ 14.0	1.91	▲ 0.10	1.33	▲ 0.23	371	▲ 16.0	125	▲ 16.2	35.4	▲ 3.6	18.1	▲ 1.7	
令和3年度平均	347	▲ 1.3	1,302	▲ 5.9	741	10.3	2,127	15.4	2.13	0.22	1.63	0.30	343	▲ 7.5	119	▲ 4.5	34.3	▲ 1.1	15.9	▲ 2.2	
令和4年度平均	336	▲ 3.3	1,263	▲ 3.0	744	0.3	2,151	1.1	2.21	0.08	1.70	0.07	309	▲ 10.0	116	▲ 2.3	34.6	0.3	15.3	▲ 0.6	
令和5年度平均	340	1.1	1,278	1.2	634	▲ 14.7	1,808	▲ 15.9	1.87	▲ 0.34	1.41	▲ 0.29	318	2.8	122	5.0	35.9	1.3	18.5	3.2	
令和5年度累計	1,391	▲ 0.1	5,285	0.0	2,519	▲ 16.9	7,243	▲ 14.8	1.81	▲ 0.37	1.37	▲ 0.24	1,278	0.6	511	8.0	36.7	2.7	18.9	4.2	
令和6年度累計	1,319	▲ 5.2	5,070	▲ 4.1	2,638	4.7	7,444	2.8	2.00	0.19	1.47	0.10	1,228	▲ 3.9	478	▲ 6.5	36.2	▲ 0.5	16.5	▲ 2.4	
前々年同月	295	-	1,235	-	773	-	2,181	-	2.62	-	1.77	-	291	-	120	-	40.7	-	12.9	-	
令和5年	6月	350	10.4	1,341	2.7	703	▲ 10.1	1,845	▲ 14.5	2.01	▲ 0.46	1.38	▲ 0.27	372	20.4	137	15.1	39.1	1.6	16.8	3.0
	7月	311	5.4	1,269	2.8	601	▲ 22.3	1,791	▲ 17.9	1.93	▲ 0.69	1.41	▲ 0.36	299	2.7	131	9.2	42.1	1.4	20.6	7.7
	8月	329	▲ 0.3	1,259	1.3	602	▲ 26.6	1,817	▲ 19.7	1.83	▲ 0.65	1.44	▲ 0.38	273	▲ 7.8	84	▲ 26.3	25.5	▲ 9.0	12.5	▲ 0.1
	9月	331	5.1	1,294	4.4	660	▲ 22.3	1,777	▲ 24.4	1.99	▲ 0.71	1.37	▲ 0.53	333	16.0	122	0.0	36.9	▲ 1.8	17.6	3.0
	10月	359	15.4	1,308	6.4	722	▲ 5.4	1,859	▲ 20.8	2.01	▲ 0.44	1.42	▲ 0.49	340	25.0	133	26.7	37.0	3.2	20.6	5.8
	11月	268	▲ 11.3	1,247	4.1	572	▲ 27.7	1,805	▲ 22.4	2.13	▲ 0.49	1.45	▲ 0.49	319	15.6	111	3.7	41.4	6.0	16.8	2.1
	12月	253	▲ 4.5	1,155	2.4	544	▲ 27.9	1,759	▲ 20.2	2.15	▲ 0.70	1.52	▲ 0.43	245	0.8	115	1.8	45.5	2.9	21.1	7.6
令和6年	1月	371	10.7	1,171	0.1	724	21.1	1,749	▲ 15.4	1.95	0.16	1.49	▲ 0.28	306	▲ 2.5	94	11.9	25.3	0.2	14.1	▲ 0.4
	2月	389	▲ 6.0	1,270	▲ 1.8	626	▲ 1.3	1,830	▲ 4.2	1.61	0.08	1.44	▲ 0.04	341	▲ 8.1	123	3.4	31.6	2.9	17.9	▲ 1.2
	3月	385	5.2	1,345	▲ 2.0	644	▲ 5.6	1,852	0.6	1.67	▲ 0.19	1.38	0.04	376	▲ 0.3	171	8.9	44.4	1.5	26.2	3.0
	4月	398	11.2	1,315	▲ 2.2	676	8.9	1,850	0.6	1.70	▲ 0.03	1.41	0.04	331	17.0	134	▲ 1.5	33.7	▲ 4.3	18.9	▲ 1.7
	5月	340	▲ 8.6	1,307	▲ 1.7	661	11.3	1,869	5.7	1.94	0.34	1.43	0.10	348	7.4	115	7.5	33.8	5.0	16.6	▲ 1.2
	6月	281	▲ 19.7	1,236	▲ 7.8	626	▲ 11.0	1,871	1.4	2.23	0.22	1.51	0.13	266	▲ 28.5	113	▲ 17.5	40.2	1.1	15.3	▲ 1.5
	7月	300	▲ 3.5	1,212	▲ 4.5	675	12.3	1,854	3.5	2.25	0.32	1.53	0.12	283	▲ 5.4	116	▲ 11.5	38.7	▲ 3.4	15.1	▲ 5.5
内 訳	局計	2,503	▲ 0.6	10,478	1.6	5,389	0.1	14,248	▲ 3.9	2.15	0.01	1.36	▲ 0.08	2,398	4.1	827	▲ 2.6	33.0	▲ 0.7	14.7	▲ 0.3
	山形	959	▲ 4.0	4,039	▲ 1.1	2,005	▲ 8.4	5,214	▲ 4.7	2.09	▲ 0.10	1.29	▲ 0.05	864	▲ 5.7	251	▲ 2.3	26.2	0.5	13.3	1.2
	米沢	328	7.9	1,436	15.2	739	4.2	2,018	▲ 5.5	2.25	▲ 0.08	1.41	▲ 0.30	373	25.2	126	5.0	38.4	▲ 1.1	15.7	▲ 0.5
	鶴岡	273	▲ 5.2	1,076	▲ 5.0	740	10.6	1,789	▲ 4.0	2.71	0.39	1.66	0.02	289	5.5	101	▲ 12.2	37.0	▲ 2.9	14.2	▲ 2.2
	新庄	135	▲ 13.5	591	▲ 1.8	273	▲ 6.2	784	▲ 8.1	2.02	0.15	1.33	▲ 0.09	127	2.4	63	▲ 3.1	46.7	5.0	15.8	▲ 1.7
	長井	115	7.5	483	4.5	272	11.0	818	▲ 9.2	2.37	0.08	1.69	▲ 0.26	100	16.3	43	4.9	37.4	▲ 0.9	15.8	▲ 1.3
	村山	227	8.6	964	8.7	341	6.9	885	▲ 9.2	1.50	▲ 0.03	0.92	▲ 0.18	210	3.4	76	24.6	33.5	4.3	15.0	1.5
	寒河江	166	14.5	677	7.5	344	▲ 3.6	886	5.6	2.07	▲ 0.39	1.31	▲ 0.02	152	46.2	51	▲ 13.6	30.7	▲ 10.0	18.6	2.9

# 正社員に係る職業紹介状況

令和6年7月分

酒田公共職業安定所

項目	新規求職申込件数		月間有効求職者数		新規求人数					月間有効求人数		有効求人倍率		就職件数		就職率%		充足率%			
	パートを除く常用		パートを除く常用		正社員	非正社員	正社員		正社員		正社員		正社員		正社員		正社員				
	前年同月比	前年同月比	前年同月比	前年同月比	前年同月比	前年同月比	構成比	前年同月差	前年同月比	前年同月差	前年同月比	前年同月差	前年同月比	前年同月差	前年同月比	前年同月差	前年同月比	前年同月差			
平成31年度平均	381	▲ 6.8	1,371	▲ 1.3	596	748	0.3	▲ 12.5	44.4	3.4	1,683	1.3	1.23	0.03	112	▲ 8.4	29.2	▲ 0.5	19.3	▲ 0.9	
令和2年度平均	352	▲ 7.7	1,384	0.9	557	549	▲ 6.6	▲ 26.6	50.4	6.0	1,539	▲ 8.6	1.11	▲ 0.12	97	▲ 13.3	27.5	▲ 1.7	17.1	▲ 2.2	
令和3年度平均	347	▲ 1.3	1,302	▲ 5.9	611	616	9.8	12.2	49.8	▲ 0.6	1,777	15.5	1.37	0.26	91	▲ 6.0	26.2	▲ 1.3	15.6	▲ 1.5	
令和4年度平均	336	▲ 3.3	1,263	▲ 3.0	620	618	1.3	0.3	50.1	0.3	1,804	1.5	1.43	0.06	92	0.8	27.3	1.1	14.7	▲ 0.9	
令和5年度平均	340	1.1	1,278	1.2	510	570	▲ 17.7	▲ 7.7	47.2	▲ 2.9	1,466	▲ 18.8	1.15	▲ 0.28	98	7.0	28.9	1.6	18.9	4.2	
令和5年度累計	1,391	▲ 0.1	5,285	0.0	2,038	2,196	▲ 19.3	▲ 13.6	48.1	▲ 1.7	5,910	▲ 16.2	1.12	▲ 0.22	411	9.3	29.5	2.5	19.2	4.9	
令和6年度累計	1,319	▲ 5.2	5,070	▲ 4.1	2,051	2,520	0.6	14.8	44.9	▲ 3.2	5,769	▲ 2.4	1.14	0.02	386	▲ 6.1	29.3	▲ 0.2	17.3	▲ 1.9	
前々年同月	295	-	1,235	-	673	694	-	-	49.2	-	1,855	-	1.50	-	99	-	33.6	-	12.6	-	
令和5年	6月	350	10.4	1,341	2.7	588	519	▲ 9.5	▲ 5.6	53.1	▲ 1.1	1,508	▲ 15.4	1.12	▲ 0.24	115	19.8	32.9	2.6	17.5	3.8
	7月	311	5.4	1,269	2.8	476	563	▲ 29.3	▲ 18.9	45.8	▲ 3.4	1,440	▲ 22.4	1.13	▲ 0.37	106	7.1	34.1	0.5	21.6	9.0
	8月	329	▲ 0.3	1,259	1.3	477	470	▲ 29.6	▲ 28.2	50.4	▲ 0.5	1,458	▲ 24.2	1.16	▲ 0.39	70	▲ 17.6	21.3	▲ 4.5	13.4	2.0
	9月	331	5.1	1,294	4.4	537	576	▲ 24.6	▲ 13.4	48.2	▲ 3.5	1,432	▲ 28.1	1.11	▲ 0.50	100	7.5	30.2	0.7	19.0	5.0
	10月	359	15.4	1,308	6.4	574	542	▲ 12.6	▲ 11.0	51.4	▲ 0.5	1,499	▲ 24.6	1.15	▲ 0.47	107	28.9	29.8	3.1	21.1	7.6
	11月	268	▲ 11.3	1,247	4.1	435	575	▲ 34.5	▲ 15.2	43.1	▲ 6.4	1,441	▲ 27.0	1.16	▲ 0.49	85	▲ 10.5	31.7	0.2	16.6	1.2
	12月	253	▲ 4.5	1,155	2.4	454	502	▲ 29.6	▲ 9.7	47.5	▲ 6.2	1,418	▲ 24.7	1.23	▲ 0.44	95	3.3	37.5	2.8	21.4	8.8
令和6年	1月	371	10.7	1,171	0.1	589	560	18.3	13.8	51.3	1.0	1,420	▲ 19.0	1.21	▲ 0.29	74	8.8	19.9	▲ 0.4	13.9	▲ 0.8
	2月	389	▲ 6.0	1,270	▲ 1.8	511	708	5.1	19.8	41.9	▲ 3.2	1,503	▲ 4.5	1.18	▲ 0.04	99	4.2	25.4	2.5	17.4	▲ 2.4
	3月	385	5.2	1,345	▲ 2.0	504	709	▲ 11.6	13.4	41.5	▲ 6.2	1,506	0.1	1.12	0.02	135	20.5	35.1	4.5	27.2	6.8
	4月	398	11.2	1,315	▲ 2.2	506	604	▲ 2.5	9.8	45.6	▲ 3.0	1,465	▲ 3.0	1.11	▲ 0.01	114	5.6	28.6	▲ 1.6	21.7	2.0
	5月	340	▲ 8.6	1,307	▲ 1.7	476	752	4.6	33.3	38.8	▲ 5.9	1,417	▲ 2.4	1.08	▲ 0.01	84	2.4	24.7	2.7	17.2	▲ 1.0
	6月	281	▲ 19.7	1,236	▲ 7.8	520	522	▲ 11.6	0.6	49.9	▲ 3.2	1,432	▲ 5.0	1.16	0.04	95	▲ 17.4	33.8	0.9	15.2	▲ 2.3
	7月	300	▲ 3.5	1,212	▲ 4.5	549	642	15.3	14.0	46.1	0.3	1,455	1.0	1.20	0.07	93	▲ 12.3	31.0	▲ 3.1	15.1	▲ 6.5
内 訳	局計	2,503	▲ 0.6	10,478	1.6	4,450	3,886	▲ 0.9	▲ 3.1	53.4	0.6	11,814	▲ 3.8	1.13	▲ 0.06	687	2.7	27.4	0.8	14.7	0.5
	山形	959	▲ 4.0	4,039	▲ 1.1	1,677	1,368	▲ 8.4	▲ 17.9	55.1	2.7	4,334	▲ 4.5	1.07	▲ 0.04	211	2.9	22.0	1.5	13.2	1.9
	米沢	328	7.9	1,436	15.2	525	556	▲ 11.3	26.7	48.6	▲ 8.8	1,648	▲ 2.2	1.15	▲ 0.20	109	14.7	33.2	1.9	18.7	2.7
	鶴岡	273	▲ 5.2	1,076	▲ 5.0	634	569	12.6	9.6	52.7	0.7	1,512	▲ 1.4	1.41	0.06	82	▲ 10.9	30.0	▲ 1.9	13.6	▲ 1.7
	新庄	135	▲ 13.5	591	▲ 1.8	236	145	0.0	▲ 33.8	61.9	10.0	655	▲ 10.4	1.11	▲ 0.10	55	25.0	40.7	12.5	16.1	2.5
	長井	115	7.5	483	4.5	231	124	7.9	10.7	65.1	▲ 0.5	723	▲ 9.6	1.50	▲ 0.23	35	2.9	30.4	▲ 1.4	16.5	▲ 0.3
	村山	227	8.6	964	8.7	280	301	7.3	6.4	48.2	0.2	735	▲ 10.6	0.76	▲ 0.17	58	23.4	25.6	3.1	15.7	1.9
	寒河江	166	14.5	677	7.5	318	181	▲ 0.3	▲ 13.0	63.7	3.2	752	3.0	1.11	▲ 0.05	44	▲ 4.3	26.5	▲ 5.2	14.8	0.4

1. 正社員の有効求人倍率は、正社員の月間有効求人数をパートタイムを除く常用の月間有効求職者数で除して算出しているが、パートタイムを除く常用の月間有効求職者数には、派遣労働者や契約社員を希望する者も含まれるため、厳密な意味での正社員有効求人倍率より低い値となる。
2. 平成29年4月分より、充足率＝充足数／新規求人数×100。それ以前の平成29年3月分までは、充足率＝就職件数／新規求人数×100。

若年者・中高年齢者の職業紹介状況 常用（パートを含む）

令和6年7月分

酒田公共職業安定所

項目	新規求職申込件数				月間有効求職者数				紹介件数				就職件数				就職率				
	35歳未満		45歳以上		35歳未満		45歳以上		35歳未満		45歳以上		35歳未満		45歳以上		35歳未満	45歳以上			
	前年同月比	前年同月比	前年同月比	前年同月比	前年同月比	前年同月比	前年同月比	前年同月比	前年同月比	前年同月比	前年同月比	前年同月比	前年同月比	前年同月比	前年同月比	前年同月比	前年同月差	前年同月差			
平成31年度平均	177	▲ 12.9	281	1.7	624	▲ 5.5	1,121	9.0	195	▲ 10.8	308	2.2	73	▲ 13.3	109	0.2	41.0	▲ 0.2	39.0	▲ 0.5	
令和2年度平均	157	▲ 11.4	267	▲ 4.8	578	▲ 7.4	1,182	5.4	162	▲ 16.9	242	▲ 21.3	61	▲ 16.1	82	▲ 24.8	38.9	▲ 2.1	30.8	▲ 8.2	
令和3年度平均	155	▲ 1.1	264	▲ 1.3	560	▲ 3.1	1,123	▲ 5.0	162	▲ 0.4	248	2.2	62	1.5	82	0.3	39.9	1.0	31.3	0.5	
令和4年度平均	149	▲ 3.8	267	1.4	555	▲ 0.9	1,064	▲ 5.2	137	▲ 15.5	218	▲ 12.0	56	▲ 9.7	85	3.5	37.4	▲ 2.5	31.9	0.6	
令和5年度平均	145	▲ 2.9	279	4.5	560	1.0	1,105	3.8	131	▲ 4.3	238	9.1	52	▲ 6.0	93	9.1	36.3	▲ 1.1	33.3	1.4	
令和5年度累計	612	▲ 1.9	1,182	2.9	2,293	0.4	4,848	5.9	575	▲ 5.4	924	3.7	235	▲ 3.7	395	14.8	38.4	▲ 0.7	33.4	3.5	
令和6年度累計	580	▲ 5.2	1,173	▲ 0.8	2,199	▲ 4.1	4,842	▲ 0.1	466	▲ 19.0	961	4.0	212	▲ 9.8	386	▲ 2.3	36.6	▲ 1.8	32.9	▲ 0.5	
前々年同月	134	-	238	-	566	-	1,039	-	148	-	186	-	74	-	67	-	55.2	-	28.2	-	
令和5年	6月	152	▲ 4.4	265	11.8	589	3.7	1,250	9.0	170	1.8	280	41.4	71	31.5	107	37.2	46.7	12.7	40.4	7.5
	7月	145	8.2	210	▲ 11.8	552	▲ 2.5	1,094	5.3	132	▲ 10.8	185	▲ 0.5	63	▲ 14.9	96	43.3	43.4	▲ 11.8	45.7	17.5
	8月	149	▲ 5.7	228	0.0	553	1.5	1,026	▲ 0.9	111	▲ 8.3	173	▲ 13.5	36	▲ 33.3	48	▲ 42.9	24.2	▲ 10.0	21.1	▲ 15.7
	9月	133	▲ 18.9	241	1.7	569	▲ 0.9	1,048	1.2	136	▲ 6.2	238	16.7	49	▲ 14.0	89	▲ 6.3	36.8	2.0	36.9	▲ 3.2
	10月	174	18.4	271	9.3	591	1.5	1,074	7.4	138	14.0	259	43.9	52	▲ 10.3	102	52.2	29.9	▲ 9.6	37.6	10.6
	11月	128	▲ 3.8	223	▲ 3.0	582	4.9	1,026	4.7	128	0.8	247	46.2	45	▲ 11.8	96	18.5	35.2	▲ 3.1	43.0	7.8
	12月	87	▲ 17.1	228	17.5	527	2.5	958	6.1	92	▲ 11.5	183	36.6	51	8.5	80	23.1	58.6	13.8	35.1	1.6
令和6年	1月	161	15.0	311	18.7	517	0.0	975	4.3	128	24.3	197	▲ 6.2	38	5.6	71	29.1	23.6	▲ 2.1	22.8	1.8
	2月	164	14.7	319	▲ 13.1	554	8.8	1,091	▲ 1.1	142	▲ 9.6	305	▲ 7.3	60	22.4	83	6.4	36.6	2.3	26.0	4.7
	3月	127	▲ 26.6	348	19.6	539	▲ 6.7	1,217	1.2	120	▲ 22.1	330	10.0	63	▲ 13.7	153	▲ 1.3	49.6	7.4	44.0	▲ 9.3
	4月	166	5.7	439	10.6	538	▲ 5.8	1,287	1.7	131	14.9	294	22.5	65	16.1	110	▲ 1.8	39.2	3.5	25.1	▲ 3.1
	5月	164	3.8	274	▲ 11.6	560	▲ 3.6	1,277	3.2	126	▲ 20.8	248	13.2	51	13.3	105	31.3	31.1	2.6	38.3	12.5
	6月	118	▲ 22.4	236	▲ 10.9	551	▲ 6.5	1,203	▲ 3.8	96	▲ 43.5	218	▲ 22.1	47	▲ 33.8	92	▲ 14.0	39.8	▲ 6.9	39.0	▲ 1.4
	7月	132	▲ 9.0	224	6.7	550	▲ 0.4	1,075	▲ 1.7	113	▲ 14.4	201	8.6	49	▲ 22.2	79	▲ 17.7	37.1	▲ 6.3	35.3	▲ 10.4
内 訳	局計	1,025	1.8	2,040	7.4	4,361	▲ 0.7	9,319	6.6	952	2.7	1,853	12.2	356	▲ 12.7	712	14.3	34.7	▲ 5.8	34.9	2.1
	山形	404	▲ 7.3	748	9.4	1,754	▲ 6.1	3,328	6.8	352	▲ 6.9	652	2.7	120	▲ 5.5	219	18.4	29.7	0.6	29.3	2.3
	米沢	122	35.6	265	3.5	570	19.0	1,387	16.0	149	33.0	287	20.6	53	▲ 10.2	106	11.6	43.4	▲ 22.2	40.0	2.9
	鶴岡	129	13.2	228	▲ 6.6	484	3.4	974	▲ 8.9	109	5.8	222	2.3	39	▲ 15.2	97	16.9	30.2	▲ 10.2	42.5	8.5
	新庄	45	▲ 16.7	151	▲ 4.4	207	▲ 8.8	629	10.0	48	0.0	111	6.7	32	0.0	68	47.8	71.1	11.8	45.0	15.9
	長井	36	12.5	91	31.9	177	0.0	443	▲ 4.3	32	33.3	89	53.4	14	▲ 22.2	42	23.5	38.9	▲ 17.4	46.2	▲ 3.1
	村山	95	20.3	191	25.7	377	2.7	876	29.0	96	10.3	165	32.0	28	▲ 6.7	70	59.1	29.5	▲ 8.5	36.6	7.7
	寒河江	62	8.8	142	12.7	242	▲ 4.7	607	9.2	53	23.3	126	40.0	21	▲ 36.4	31	▲ 22.5	33.9	▲ 24.0	21.8	▲ 9.9

雇用保険受給者職業紹介状況 (パートを含む)

令和6年7月分

酒田公共職業安定所

項目 年月	新規求職申込件数		月間有効求職者数		紹介件数		就職件数		紹介率		就職率		
	(受給者)	前年同月比	(受給者)	前年同月比	(受給者)	前年同月比	(受給者)	前年同月比	(受給者)	前年同月比	(受給者)	前年同月差	
平成31年度平均	152	2.5	788	5.5	181	4.6	75	0.9	23.0	▲ 0.2	49.5	▲ 0.8	
令和2年度平均	141	▲ 7.1	879	11.5	172	▲ 5.2	69	▲ 9.1	19.5	▲ 3.5	48.5	▲ 1.0	
令和3年度平均	139	▲ 1.9	753	▲ 14.3	148	▲ 13.6	64	▲ 6.3	19.7	0.2	46.3	▲ 2.2	
令和4年度平均	128	▲ 7.5	729	▲ 3.2	119	▲ 19.4	60	▲ 7.3	16.4	▲ 3.3	46.4	0.1	
令和5年度平均	133	3.4	731	0.3	134	12.5	64	8.3	18.4	2.0	48.6	2.2	
令和5年度累計	623	3.7	3,105	▲ 2.9	597	13.1	303	13.1	19.2	2.7	48.6	4.0	
令和6年度累計	610	▲ 2.1	3,137	1.0	532	▲ 10.9	274	▲ 9.6	17.0	▲ 2.2	44.9	▲ 3.7	
前々年同月	102	-	792	-	133	-	65	-	16.8	-	63.7	-	
令和5年	6月	124	14.8	797	▲ 3.7	194	49.2	84	15.1	24.3	8.6	67.7	0.1
	7月	119	16.7	760	▲ 4.0	133	0.0	78	20.0	17.5	0.7	65.5	1.8
	8月	126	11.5	747	▲ 4.2	122	6.1	46	▲ 27.0	16.3	1.6	36.5	▲ 19.3
	9月	103	7.3	743	1.4	123	9.8	65	14.0	16.6	1.3	63.1	3.7
	10月	158	7.5	763	4.0	140	44.3	61	8.9	18.3	5.1	38.6	0.5
	11月	98	▲ 11.7	719	6.7	144	17.1	55	▲ 8.3	20.0	1.8	56.1	2.0
	12月	87	▲ 10.3	674	4.8	127	17.6	66	17.9	18.8	2.0	75.9	18.2
令和6年	1月	150	18.1	685	6.5	117	20.6	52	13.0	17.1	2.0	34.7	▲ 1.5
	2月	132	9.1	678	4.1	112	▲ 13.2	63	40.0	16.5	▲ 3.3	47.7	10.5
	3月	114	▲ 8.8	659	▲ 4.4	130	4.8	62	▲ 1.6	19.7	1.7	54.4	4.0
	4月	248	21.6	771	4.3	122	0.8	68	▲ 10.5	15.8	▲ 0.6	27.4	▲ 9.9
	5月	160	▲ 9.1	818	1.1	151	1.3	70	7.7	18.5	0.1	43.8	6.9
	6月	87	▲ 29.8	772	▲ 3.1	138	▲ 28.9	70	▲ 16.7	17.9	▲ 6.4	80.5	12.8
	7月	115	▲ 3.4	776	2.1	121	▲ 9.0	66	▲ 15.4	15.6	▲ 1.9	57.4	▲ 8.1
内 訳	局計	1,010	5.3	6,247	3.2	1,033	16.1	474	10.0	16.5	1.8	46.9	2.0
	山形	439	16.1	2,373	0.9	380	9.8	135	15.4	16.0	1.3	30.8	▲ 0.2
	米沢	116	4.5	750	7.9	156	40.5	62	▲ 7.5	20.8	4.8	53.4	▲ 7.0
	鶴岡	105	▲ 2.8	695	▲ 4.8	112	31.8	60	3.4	16.1	4.5	57.1	3.4
	新庄	48	▲ 31.4	394	6.8	55	3.8	47	34.3	14.0	▲ 0.4	97.9	47.9
	長井	36	▲ 2.7	256	6.7	38	▲ 9.5	26	52.9	14.8	▲ 2.7	72.2	26.3
	村山	81	14.1	596	18.0	94	28.8	51	104.0	15.8	1.3	63.0	27.8
	寒河江	70	7.7	407	1.5	77	63.8	27	▲ 20.6	18.9	7.2	38.6	▲ 13.7



主要産業別新規求人の動向（新規学卒を除きパートタイムを含む）

対前年同月（年度/期）比 単位：％

令和6年7月分

酒田公共職業安定所

項目	全産業	建設業	製造業	製造業								運輸業、郵便業	卸・小売	金融、保険業、不動産、物品賃貸業	宿泊業、飲食サービス業	医療・福祉			サービス業	職業紹介・労働者派遣業	その他の事業
				食料品等	繊維関係	金属製品	生産用機械器具	電子部品	電気機械	情報通信	輸送機械					医療業	社会保険福祉介護事業				
令和3年度	10,000.0	1,606.4	1,348.4	563.5	86.9	118.8	67.9	15.6	120.9	23.8	21.7	414.8	1,174.6	160.9	497.0	1,765.9	621.9	1,137.9	1,681.0	708.8	797.1
令和4年度	10,000.0	1,370.7	1,371.4	551.7	97.7	130.7	71.4	69.4	68.0	30.3	8.8	434.5	1,173.4	211.5	523.4	1,622.0	544.9	1,070.3	1,644.2	617.7	777.3
令和5年度	10,000.0	1,224.8	1,288.9	571.1	103.4	107.3	60.2	94.2	49.4	21.6	17.0	414.4	1,075.9	174.4	453.8	1,624.6	549.5	1,061.2	1,651.6	864.4	606.6
令和6年度	10,000.0	1,205.4	1,126.7	487.9	70.0	94.1	85.3	67.8	52.5	39.4	2.2	363.2	1,039.2	100.6	326.0	1,446.1	455.0	984.5	2,150.5	1,236.1	739.4
令和3年度	11.0	▲ 1.8	46.5	39.0	1.6	42.3	▲ 9.1	64.3	111.9	75.0	60.0	10.3	2.4	83.7	8.0	2.4	0.0	4.7	33.7	69.8	21.2
令和4年度	0.8	▲ 14.0	2.5	▲ 1.3	13.3	10.9	6.0	347.8	▲ 43.3	28.6	▲ 59.4	5.6	0.7	32.5	6.1	▲ 7.4	▲ 11.7	▲ 5.2	▲ 1.4	▲ 12.2	▲ 1.7
令和5年度	▲ 12.7	▲ 22.0	▲ 18.0	▲ 9.6	▲ 7.6	▲ 28.4	▲ 26.4	18.4	▲ 36.6	▲ 37.8	69.2	▲ 16.7	▲ 20.0	▲ 28.0	▲ 24.3	▲ 12.6	▲ 12.0	▲ 13.5	▲ 12.3	22.1	▲ 31.9
令和3年7月	26.0	▲ 2.9	72.2	100.0	▲ 41.2	30.8	6.3	50.0	725.0	-	0.0	13.1	17.6	280.0	133.3	10.9	28.1	3.4	108.7	282.6	66.7
8月	13.9	14.8	69.7	75.0	0.0	125.0	▲ 33.3	-	300.0	-	300.0	23.7	▲ 11.7	▲ 14.3	▲ 26.8	▲ 14.5	▲ 5.3	▲ 19.4	119.4	700.0	63.8
9月	24.2	▲ 5.2	90.8	103.6	30.0	88.9	▲ 55.6	0.0	0.0	▲ 66.7	-	11.3	35.5	336.4	▲ 15.3	1.9	▲ 34.4	32.4	77.3	200.0	61.7
10月	5.3	▲ 6.9	45.0	58.5	66.7	7.7	▲ 21.1	0.0	222.2	500.0	-	38.7	0.6	▲ 10.0	28.8	17.7	7.1	25.7	25.6	▲ 26.3	91.1
11月	2.2	8.7	74.7	100.0	▲ 8.3	266.7	0.0	0.0	500.0	500.0	33.3	31.6	▲ 7.9	▲ 23.5	4.3	▲ 5.4	▲ 8.2	▲ 3.8	▲ 19.4	60.0	▲ 55.4
12月	3.6	▲ 1.8	▲ 15.6	▲ 40.5	▲ 37.5	100.0	▲ 42.9	0.0	▲ 50.0	-	-	▲ 18.0	21.8	385.7	▲ 23.7	3.9	3.6	2.7	11.1	1.1	19.1
令和4年1月	13.0	▲ 28.2	54.1	17.9	18.2	▲ 21.7	50.0	▲ 66.7	433.3	-	50.0	7.7	14.8	100.0	▲ 7.9	23.7	▲ 9.4	52.8	26.8	13.6	38.5
2月	▲ 9.2	▲ 7.7	19.0	16.1	▲ 21.4	66.7	62.5	200.0	▲ 63.6	-	400.0	50.0	▲ 40.2	▲ 13.3	7.4	▲ 31.6	▲ 15.7	▲ 41.9	▲ 21.7	13.6	▲ 44.4
3月	▲ 6.2	▲ 25.6	▲ 8.1	▲ 32.3	▲ 40.0	47.1	▲ 57.1	-	▲ 72.7	33.3	▲ 33.3	7.1	▲ 17.6	128.6	▲ 30.2	6.0	32.3	▲ 3.3	1.3	26.1	▲ 28.7
4月	9.9	▲ 31.9	19.4	25.0	▲ 28.6	81.3	▲ 42.9	▲ 88.9	4.0	100.0	▲ 66.7	22.0	36.8	293.3	58.3	21.4	15.6	26.3	5.0	▲ 1.4	0.9
5月	13.6	▲ 7.2	3.4	▲ 32.7	25.0	57.1	500.0	-	0.0	600.0	▲ 50.0	29.4	▲ 1.7	15.4	115.6	3.9	17.5	▲ 3.5	▲ 0.5	40.0	▲ 31.2
6月	▲ 7.7	▲ 0.8	▲ 6.4	▲ 38.4	166.7	33.3	150.0	0.0	▲ 72.7	0.0	-	▲ 4.6	5.8	▲ 33.3	▲ 31.2	10.4	▲ 7.2	19.5	▲ 42.7	▲ 55.7	▲ 43.6
7月	7.6	▲ 17.0	26.3	▲ 1.3	120.0	100.0	▲ 17.6	1400.0	▲ 72.7	50.0	▲ 75.0	20.3	▲ 14.4	▲ 21.1	34.3	▲ 5.7	▲ 9.6	▲ 4.1	35.8	22.7	24.8
8月	21.5	▲ 5.9	30.2	15.9	▲ 16.7	44.4	25.0	-	25.0	-	▲ 25.0	▲ 2.1	50.4	41.7	65.9	19.7	12.5	24.1	▲ 11.2	▲ 30.0	▲ 2.7
9月	▲ 8.9	▲ 1.7	▲ 15.7	▲ 38.4	61.5	0.0	200.0	0.0	▲ 53.8	200.0	100.0	8.5	▲ 13.1	12.5	▲ 6.9	▲ 15.4	▲ 27.5	▲ 10.4	▲ 32.9	▲ 39.7	▲ 39.2
10月	6.2	▲ 8.0	▲ 17.1	▲ 18.4	▲ 13.3	7.1	0.0	200.0	▲ 96.6	▲ 33.3	-	34.9	▲ 19.6	44.4	▲ 10.4	5.6	▲ 1.1	9.9	48.7	71.4	30.8
11月	21.4	▲ 8.0	29.0	14.5	▲ 36.4	0.0	20.0	1400.0	166.7	-	▲ 50.0	▲ 20.0	72.4	100.0	▲ 11.1	▲ 10.9	10.4	▲ 22.2	41.2	21.9	84.5
12月	▲ 5.5	▲ 6.0	34.5	75.0	180.0	▲ 6.3	25.0	0.0	▲ 16.7	-	-	20.0	▲ 14.5	▲ 2.9	▲ 17.2	▲ 25.0	▲ 33.7	▲ 19.7	▲ 11.3	4.4	▲ 32.1
令和5年1月	▲ 23.0	▲ 29.4	▲ 38.5	▲ 10.6	▲ 61.5	▲ 27.8	▲ 20.0	900.0	▲ 87.5	▲ 66.7	-	▲ 11.9	▲ 38.0	▲ 75.0	▲ 51.7	▲ 14.8	▲ 24.7	▲ 12.9	▲ 3.8	▲ 9.3	7.4
2月	▲ 4.6	▲ 37.6	15.1	77.8	▲ 72.7	0.0	▲ 76.9	400.0	225.0	0.0	-	▲ 37.3	15.4	53.8	5.2	▲ 18.7	▲ 29.3	▲ 10.8	▲ 15.8	▲ 56.5	32.3
3月	▲ 9.9	▲ 22.6	▲ 9.4	22.2	50.0	▲ 76.0	33.3	-	-	-	-	15.0	▲ 19.3	162.5	4.5	▲ 40.7	▲ 47.7	▲ 36.8	2.6	▲ 6.3	0.0
4月	▲ 20.8	▲ 12.9	▲ 2.8	37.5	30.0	▲ 48.3	112.5	900.0	▲ 57.7	-	200.0	▲ 52.0	▲ 43.5	▲ 94.9	▲ 41.1	▲ 31.5	▲ 52.8	▲ 18.8	▲ 22.4	▲ 23.9	▲ 32.4
5月	▲ 11.2	▲ 27.7	8.1	24.3	▲ 40.0	18.2	▲ 41.7	-	0.0	▲ 14.3	100.0	▲ 65.9	24.3	66.7	▲ 8.7	▲ 32.4	▲ 32.4	▲ 35.1	▲ 22.8	▲ 15.6	▲ 25.6
6月	▲ 7.8	▲ 19.2	▲ 29.2	▲ 20.8	▲ 25.0	▲ 60.0	▲ 70.0	700.0	66.7	▲ 50.0	0.0	▲ 17.7	▲ 29.7	328.6	▲ 20.8	▲ 9.4	▲ 20.3	▲ 6.3	18.6	53.4	28.1
7月	▲ 24.0	▲ 45.2	▲ 30.4	30.7	▲ 54.5	▲ 55.9	▲ 42.9	▲ 80.0	▲ 66.7	-	0.0	▲ 44.6	▲ 34.2	▲ 33.3	▲ 47.9	▲ 5.5	▲ 24.2	6.0	▲ 30.1	▲ 19.4	▲ 43.5
8月	▲ 29.0	▲ 34.3	▲ 19.6	▲ 31.5	▲ 10.0	▲ 15.4	▲ 80.0	-	▲ 20.0	-	66.7	▲ 17.4	▲ 26.4	▲ 5.9	▲ 25.0	▲ 45.8	▲ 35.8	▲ 51.4	▲ 44.0	▲ 33.9	▲ 49.1
9月	▲ 19.2	▲ 30.7	▲ 38.9	▲ 44.9	▲ 14.3	▲ 23.5	▲ 58.3	700.0	▲ 33.3	0.0	-	40.6	▲ 19.9	▲ 70.4	▲ 32.8	▲ 5.7	12.1	▲ 12.2	▲ 4.5	34.2	▲ 40.7
10月	▲ 11.8	▲ 22.2	▲ 17.3	▲ 13.1	0.0	▲ 40.0	▲ 40.0	0.0	200.0	▲ 75.0	-	▲ 31.0	▲ 20.6	▲ 7.7	30.0	▲ 27.6	▲ 38.9	▲ 23.1	▲ 25.2	25.0	▲ 36.4
11月	▲ 24.7	▲ 42.8	▲ 26.4	▲ 7.0	14.3	▲ 27.3	▲ 66.7	6.7	▲ 93.8	-	-	▲ 5.0	▲ 35.4	▲ 50.0	▲ 10.9	▲ 9.9	▲ 14.9	▲ 7.1	▲ 28.3	8.5	▲ 70.1
12月	▲ 20.4	▲ 48.0	▲ 46.9	▲ 53.2	▲ 21.4	0.0	▲ 80.0	-	-	100.0	-	18.3	▲ 37.3	▲ 45.5	▲ 66.7	7.2	47.4	▲ 10.7	▲ 1.5	36.2	▲ 30.6
令和6年1月	16.1	46.3	17.2	44.1	120.0	▲ 53.8	0.0	-	275.0	700.0	-	▲ 2.7	26.7	283.3	114.3	▲ 10.8	15.5	▲ 20.1	▲ 31.2	▲ 4.4	▲ 48.3
2月	13.2	5.3	8.0	▲ 29.7	▲ 66.7	0.0	233.3	113.3	▲ 69.2	▲ 33.3	-	▲ 18.8	▲ 2.5	▲ 55.0	▲ 19.7	32.4	▲ 11.3	60.2	60.6	260.0	▲ 5.8
3月	1.5	15.3	▲ 13.2	▲ 33.8	111.1	166.7	▲ 25.0	-	-	-	-	▲ 10.1	3.5	▲ 50.0	▲ 68.6	19.9	91.1	▲ 8.2	16.6	55.8	20.7
4月	3.8	8.6	▲ 28.2	▲ 35.5	▲ 7.7	▲ 46.7	23.5	▲ 90.0	▲ 18.2	-	-	( 58.3 )	( 28.6 )	200.0	▲ 19.6	(▲ 4.9)	( 19.0 )	(▲ 15.7)	( 23.3 )	27.8	( 53.4 )
5月	20.5	0.0	3.0	▲ 6.5	▲ 55.6	▲ 23.1	▲ 57.1	100.0	▲ 12.5	-	▲ 75.0	(133.3)	(▲ 10.5)	▲ 64.0	▲ 34.9	( 18.4 )	( 10.0 )	( 29.2 )	( 97.3 )	181.5	( 31.3 )
6月	▲ 5.9	▲ 9.0	▲ 12.3	9.5	▲ 41.7	75.0	0.0	-	▲ 40.0	350.0	-	( 19.6 )	(▲ 6.9)	▲ 75.0	▲ 35.7	(▲ 20.3)	( 19.6 )	(▲ 32.9)	( 5.8 )	29.2	(▲ 26.0)
7月	14.6	40.7	▲ 26.4	▲ 35.7	▲ 10.0	▲ 26.7	50.0	-	66.7	-	-	(▲ 30.4)	( 19.4 )	30.0	▲ 26.5	( 13.9 )	(▲ 16.0)	( 26.0 )	( 52.9 )	127.6	( 18.9 )
4月～7月計	8.0	6.0	▲ 18.3	▲ 24.7	▲ 27.3	▲ 15.7	11.4	▲ 26.2	▲ 11.1	125.0	▲ 88.9	( 22.1 )	( 6.0 )	▲ 53.1	▲ 29.0	(▲ 0.3)	( 7.8 )	(▲ 3.2)	( 43.5 )	91.5	( 19.0 )

注) 求人ウェイトは、当該年度における新規求人数の累計を10,000として各産業別新規求人数を指数化

注) 令和6年4月以降については令和5年7月改定の「日本標準産業分類」に基づく区分、令和6年3月以前については平成25年10月改定の「日本標準産業分類」に基づく区分により表章したもの。

令和6年4月以降の対前年同月比については、産業分類改定による影響のある産業について ( ) で示している。

産業別・事業所規模別・新規求人数 全数（パートタイムを含む）

令和6年7月分

酒田公共職業安定所

産業・規模別	酒田			酒田			局計		山形		米沢		鶴岡		新庄		長井		村山		寒河江		
	6.7	5.7	前年比	6年度累計	5年度累計	前年比	6.7	前年比	6.7	前年比	6.7	前年比	6.7	前年比	6.7	前年比	6.7	前年比	6.7	前年比	6.7	前年比	
A, B 農 林 漁 業 (01~04)	5	12	▲ 58.3	58	56	3.6	147	8.1	15	25.0	7	▲ 22.2	60	1.7	29	107.1	10	42.9	16	0.0	5	▲ 28.6	
C 鉱業, 採石業, 砂利採取業 (05)	0	0	-	0	1	-	3	▲ 40.0	0	-	2	0.0	1	-	0	-	0	-	0	-	0	-	
D 建設業 (06~08)	128	91	40.7	551	520	6.0	958	8.6	257	1.2	116	19.6	198	23.0	80	▲ 10.1	57	▲ 9.5	44	▲ 38.0	78	39.3	
E 製造業 (09~32)	128	174	▲ 26.4	515	630	▲ 18.3	1,340	▲ 1.7	333	0.3	252	▲ 9.0	157	24.6	85	▲ 6.6	90	▲ 25.0	150	48.5	145	2.1	
09,10 食料品, 飲料・たばこ・飼料製造業	63	98	▲ 35.7	223	296	▲ 24.7	374	▲ 6.3	128	16.4	73	19.7	17	▲ 32.0	6	▲ 68.4	3	200.0	42	16.7	42	▲ 14.3	
11 繊維工業	9	10	▲ 10.0	32	44	▲ 27.3	150	1.4	8	▲ 11.1	33	13.8	24	71.4	38	▲ 5.0	2	0.0	2	▲ 50.0	34	▲ 15.0	
12,13 木材・家具関係	1	9	▲ 88.9	17	17	0.0	47	▲ 25.4	8	100.0	1	▲ 83.3	10	150.0	1	▲ 75.0	15	7.1	0	-	11	▲ 38.9	
14,15 紙・印刷関係	4	5	▲ 20.0	21	24	▲ 12.5	34	3.0	9	▲ 47.1	12	140.0	2	0.0	0	-	0	-	0	-	7	600.0	
16~19 化学・プラスチック関係	9	10	▲ 10.0	18	36	▲ 50.0	66	▲ 4.3	12	▲ 63.6	25	92.3	5	400.0	1	-	0	-	12	33.3	2	-	
21 窯業・土石製品製造業	1	0	-	4	4	0.0	53	10.4	28	12.0	1	▲ 75.0	5	150.0	0	-	14	27.3	1	-	3	▲ 25.0	
22,23 鉄鋼・非鉄金属製造業	4	5	▲ 20.0	22	21	4.8	27	8.0	18	50.0	2	-	0	-	2	-	0	-	0	-	1	▲ 50.0	
24 金属製品製造業	11	15	▲ 26.7	43	51	▲ 15.7	125	28.9	37	164.3	23	▲ 23.3	8	▲ 27.3	5	25.0	15	200.0	9	125.0	17	21.4	
25 はん用機械器具製造業	4	0	-	20	13	53.8	65	20.4	20	▲ 39.4	17	183.3	13	30.0	2	-	5	25.0	4	300.0	0	-	
26 生産用機械器具製造業	12	8	50.0	39	35	11.4	104	▲ 10.3	19	▲ 44.1	10	▲ 72.2	4	▲ 71.4	3	-	13	18.2	38	192.3	5	-	
27 業務用機械器具製造業	0	0	-	0	0	-	31	106.7	1	▲ 50.0	0	-	0	-	1	▲ 50.0	10	-	15	-	4	▲ 42.9	
28 電子部品・デバイス・電子回路製造業	0	9	-	31	42	▲ 26.2	61	▲ 20.8	1	-	19	▲ 29.6	31	63.2	3	▲ 62.5	1	▲ 83.3	0	-	6	-	
29 電気機械器具製造業	5	3	66.7	24	27	▲ 11.1	116	100.0	27	170.0	22	0.0	27	125.0	10	66.7	6	200.0	17	466.7	2	-	
30 情報通信機械器具製造業	5	0	-	18	8	125.0	30	25.0	2	▲ 33.3	8	▲ 27.3	4	-	7	250.0	4	100.0	0	-	0	-	
31 輸送用機械器具製造業	0	1	-	1	9	▲ 88.9	27	▲ 72.4	4	▲ 81.8	3	▲ 66.7	7	▲ 22.2	0	-	2	▲ 95.9	8	60.0	3	200.0	
20,32 その他の製造業	0	1	-	2	3	▲ 33.3	30	▲ 23.1	11	175.0	3	▲ 81.3	0	-	6	500.0	0	-	2	▲ 66.7	8	33.3	
F 電気・ガス・熱供給・水道業 (33~36)	0	1	(-)	0	4	(-)	11	(▲ 42.1)	2	(▲ 50.0)	2	(▲ 33.3)	2	(▲ 50.0)	1	(-)	1	( 0.0 )	2	(▲ 66.7)	1	(-)	
G 情報通信業 (37~41)	10	17	▲ 41.2	47	77	▲ 39.0	62	▲ 32.6	29	▲ 48.2	2	▲ 80.0	3	-	0	-	0	-	11	83.3	7	600.0	
H 運輸業, 郵便業 (42~49)	32	46	(▲ 30.4)	166	136	( 22.1 )	375	(▲ 15.5)	148	(▲ 7.5)	35	(▲ 31.4)	63	(▲ 3.1)	15	(▲ 11.8)	1	(▲ 88.9)	35	(▲ 40.7)	46	( 24.3 )	
I 卸売業, 小売業 (50~61)	117	98	( 19.4 )	475	448	( 6.0 )	1,075	(▲ 1.9)	470	(▲ 5.6)	145	( 21.8 )	163	(▲ 11.9)	23	(▲ 58.2)	57	( 54.1 )	35	( 59.1 )	65	(▲ 20.7)	
56~61 小売業	94	65	( 44.6 )	376	313	( 20.1 )	757	(▲ 8.0)	254	(▲ 23.5)	125	( 42.0 )	134	(▲ 15.2)	21	(▲ 61.1)	47	( 34.3 )	21	( 31.3 )	61	(▲ 18.7)	
J, K 金融, 保険業, 不動産, 物品賃貸業 (62~70)	13	10	30.0	46	98	▲ 53.1	101	▲ 32.7	53	▲ 47.5	8	▲ 42.9	20	17.6	0	-	0	-	2	▲ 60.0	5	150.0	
67 保険業	0	0	-	5	3	66.7	21	▲ 54.3	19	▲ 47.2	1	▲ 87.5	1	0.0	0	-	0	-	0	-	0	-	
L 学術研究, 専門・技術サービス業 (71~74)	12	5	140.0	38	33	15.2	125	20.2	55	▲ 9.8	15	150.0	19	▲ 20.8	1	-	9	125.0	11	266.7	3	200.0	
M 宿泊業, 飲食サービス業 (75~77)	36	49	▲ 26.5	149	210	▲ 29.0	417	▲ 30.8	170	▲ 38.6	42	▲ 31.1	81	▲ 17.3	16	77.8	30	▲ 26.8	31	▲ 22.5	11	▲ 60.7	
76 飲食店	21	28	▲ 25.0	91	108	▲ 15.7	177	▲ 21.3	79	▲ 24.8	10	▲ 50.0	19	▲ 38.7	2	▲ 33.3	16	166.7	23	21.1	7	▲ 46.2	
N 生活関連サービス業, 娯楽業 (78~80)	178	125	42.4	769	512	50.2	460	▲ 0.4	157	▲ 37.2	37	27.6	57	21.3	7	133.3	1	▲ 50.0	9	125.0	14	600.0	
O 教育, 学習支援業 (81~82)	6	16	▲ 62.5	47	60	▲ 21.7	116	▲ 6.5	50	▲ 23.1	14	27.3	15	0.0	4	▲ 55.6	4	-	21	320.0	2	▲ 33.3	
P 医療, 福祉 (83~85)	197	173	( 13.9 )	661	663	(▲ 0.3)	1,579	(▲ 11.1)	718	(▲ 15.1)	170	(▲ 19.0)	188	( 0.0 )	75	(▲ 44.0)	63	(200.0)	89	(▲ 23.9)	79	(▲ 10.2)	
83 医療業	42	50	(▲ 16.0)	208	193	( 7.8 )	477	(▲ 33.9)	233	(▲ 30.9)	47	(▲ 26.6)	53	(▲ 30.3)	36	(▲ 56.1)	3	( 0.0 )	46	(▲ 41.0)	17	(▲ 46.9)	
85 社会保険・社会福祉・介護事業	155	123	( 26.0 )	450	465	(▲ 3.2)	1,089	( 3.7 )	477	(▲ 5.7)	122	(▲ 16.4)	135	( 20.5 )	35	(▲ 30.0)	60	(233.3)	43	( 10.3 )	62	( 10.7 )	
Q 複合サービス事業 (86~87)	13	12	8.3	50	64	▲ 21.9	73	▲ 29.8	26	▲ 40.9	3	50.0	17	0.0	9	▲ 18.2	0	-	2	▲ 60.0	3	▲ 76.9	
R サービス業(他に分類されないもの) (88~96)	312	204	( 52.9 )	983	685	( 43.5 )	1,382	( 33.0 )	505	( 4.6 )	220	( 80.3 )	141	(116.9)	28	( 55.6 )	27	(125.0)	120	( 55.8 )	29	(▲ 50.0)	
91 職業紹介・労働者派遣業	198	87	127.6	565	295	91.5	614	62.9	127	1.6	144	105.7	42	2000.0	1	-	0	-	82	34.4	20	▲ 37.5	
92 その他の事業サービス業	88	74	( 18.9 )	338	284	( 19.0 )	539	( 26.5 )	275	( 8.3 )	57	( 58.3 )	58	(141.7)	22	(120.0)	0	(-)	30	(150.0)	9	(▲ 40.0)	
S, T 公務・その他 (97,98,99)	4	6	▲ 33.3	16	37	▲ 56.8	112	10.9	57	9.6	11	37.5	18	63.6	8	100.0	5	▲ 16.7	3	▲ 57.1	6	▲ 14.3	
合計	1,191	1,039	14.6	4,571	4,234	8.0	8,336	▲ 1.9	3,045	▲ 12.9	1,081	4.8	1,203	11.2	381	▲ 16.3	355	8.9	581	6.8	499	▲ 5.3	
事業所規模	29人以下	749	634	18.1	3,064	2,643	15.9	4,961	▲ 0.9	1,733	▲ 7.4	670	2.1	706	4.4	197	▲ 33.4	225	10.8	377	6.8	304	▲ 3.5
	30~99人	316	273	15.8	1,013	1,046	▲ 3.2	2,280	6.7	841	▲ 5.2	311	30.1	327	5.1	130	15.0	87	24.3	125	17.9	143	3.6
	100~299人	78	81	▲ 3.7	294	323	▲ 9.0	797	▲ 8.0	332	▲ 29.2	78	▲ 9.3	132	69.2	48	71.4	33	▲ 29.8	49	113.0	47	▲ 13.0
	300~499人	12	10	20.0	56	46	21.7	134	▲ 51.8	49	▲ 64.7	15	▲ 57.1	20	66.7	5	▲ 70.6	1	-	30	▲ 50.0	2	▲ 60.0
	500~999人	23	32	▲ 28.1	75	123	▲ 39.0	115	▲ 23.3	55	▲ 38.2	7	▲ 53.3	17	240.0	1	0.0	9	50.0	0	-	3	-
1,000人以上	13	9	44.4	69	53	30.2	49	▲ 25.8	35	▲ 16.7	0	-	1	-	0	-	0	-	0	-	0	-	

注) 令和6年4月以降については令和5年7月改定の「日本標準産業分類」に基づく区分、令和6年3月以前については平成25年10月改定の「日本標準産業分類」に基づく区分により表章したもの。  
令和6年4月以降の対前年同月比については、産業分類改定による影響のある産業について ( ) で示している。

産業別・事業所規模別・新規求人数 全数 (パートタイム)

令和6年7月分

酒田公共職業安定所

項目	酒田			酒田			局計		山形		米沢		鶴岡		新庄		長井		村山		寒河江		
	6.7	5.7	前年比	6年度累計	5年度累計	前年比	6.7	前年比	6.7	前年比	6.7	前年比	6.7	前年比	6.7	前年比	6.7	前年比	6.7	前年比	6.7	前年比	
A, B 農 林 漁 業 (01~04)	3	2	50.0	30	28	7.1	96	14.3	11	22.2	1	▲ 50.0	51	10.9	11	83.3	6	200.0	12	0.0	1	▲ 80.0	
C 鉱業, 採石業, 砂利採取業 (05)	0	0	-	0	0	-	0	-	0	-	0	-	0	-	0	-	0	-	0	-	0	-	
D 建設業 (06~08)	3	0	-	11	13	▲ 15.4	23	▲ 25.8	9	▲ 25.0	1	0.0	4	300.0	0	-	2	100.0	1	▲ 50.0	3	▲ 25.0	
E 製造業 (09~32)	27	39	▲ 30.8	108	159	▲ 32.1	282	16.0	92	33.3	53	23.3	27	68.8	21	▲ 27.6	11	37.5	35	75.0	16	▲ 15.8	
09, 10 食料品, 飲料・たばこ・飼料製造業	20	32	▲ 37.5	79	121	▲ 34.7	134	2.3	57	46.2	31	47.6	5	▲ 50.0	1	▲ 90.0	2	-	14	75.0	4	▲ 63.6	
11 繊維工業	0	0	-	4	12	▲ 66.7	30	20.0	0	-	12	100.0	5	150.0	9	▲ 18.2	0	-	0	-	4	100.0	
12, 13 木材・家具関係	0	3	-	4	5	▲ 20.0	7	133.3	3	-	0	-	3	-	0	-	1	-	0	-	0	-	
14, 15 紙・印刷関係	0	2	-	0	2	-	1	▲ 66.7	1	0.0	0	-	0	-	0	-	0	-	0	-	0	-	
16~19 化学・プラスチック関係	3	1	200.0	4	6	▲ 33.3	7	16.7	1	0.0	1	-	0	-	0	-	0	-	2	▲ 33.3	0	-	
21 窯業・土石製品製造業	0	0	-	0	0	-	6	▲ 40.0	4	▲ 42.9	0	-	1	0.0	0	-	0	-	0	-	1	▲ 50.0	
22, 23 鉄鋼・非鉄金属製造業	0	0	-	2	6	▲ 66.7	1	0.0	1	0.0	0	-	0	-	0	-	0	-	0	-	0	-	
24 金属製品製造業	1	1	0.0	3	1	200.0	21	600.0	11	-	1	0.0	2	-	1	-	4	300.0	0	-	1	-	
25 はん用機械器具製造業	0	0	-	2	0	-	6	▲ 14.3	1	▲ 83.3	2	100.0	2	-	0	-	0	-	1	-	0	-	
26 生産用機械器具製造業	0	0	-	0	0	-	6	▲ 45.5	1	0.0	2	▲ 75.0	0	-	0	-	1	-	2	0.0	0	-	
27 業務用機械器具製造業	0	0	-	0	0	-	11	175.0	0	-	0	-	0	-	0	-	3	-	8	-	0	-	
28 電子部品・デバイス・電子回路製造業	0	0	-	0	0	-	5	▲ 37.5	0	-	2	100.0	0	-	2	▲ 33.3	0	-	0	-	1	-	
29 電気機械器具製造業	0	0	-	0	2	-	17	112.5	2	0.0	1	0.0	7	250.0	0	-	0	-	7	-	0	-	
30 情報通信機械器具製造業	3	0	-	10	4	150.0	6	▲ 33.3	0	-	0	-	0	-	3	-	0	-	0	-	0	-	
31 輸送用機械器具製造業	0	0	-	0	0	-	4	33.3	0	-	1	-	2	-	0	-	0	-	1	-	0	-	
20, 32 その他の製造業	0	0	-	0	0	-	20	81.8	10	-	0	-	0	-	5	-	0	-	0	-	5	25.0	
F 電気・ガス・熱供給・水道業 (33~36)	0	1	(-)	0	1	(-)	2	(▲ 60.0)	1	(▲ 75.0)	0	(-)	0	(-)	1	(-)	0	(-)	0	(-)	0	(-)	
G 情報通信業 (37~41)	1	4	▲ 75.0	7	8	▲ 12.5	9	▲ 30.8	3	200.0	0	-	0	-	0	-	0	-	5	▲ 16.7	0	-	
H 運輸業, 郵便業 (42~49)	3	24	(▲ 87.5)	18	31	(▲ 41.9)	62	(▲ 47.0)	20	(▲ 41.2)	2	(▲ 81.8)	16	( 33.3 )	5	(▲ 37.5)	0	(-)	10	(▲ 56.5)	6	(100.0)	
I 卸売業, 小売業 (50~61)	57	51	( 11.8 )	237	235	( 0.9 )	450	(▲ 17.6)	145	(▲ 35.8)	71	( 54.3 )	96	(▲ 23.2)	8	(▲ 75.8)	18	( 28.6 )	14	(▲ 6.7)	41	( 13.9 )	
56~61 小売業	48	45	( 6.7 )	209	201	( 4.0 )	380	(▲ 16.8)	108	(▲ 38.6)	64	(100.0)	89	(▲ 22.6)	8	(▲ 75.0)	16	( 33.3 )	6	(▲ 45.5)	41	( 20.6 )	
J, K 金融, 保険業, 不動産, 物品賃貸業 (62~70)	5	4	25.0	16	22	▲ 27.3	37	▲ 31.5	16	▲ 61.0	4	300.0	9	50.0	0	-	0	-	2	100.0	1	0.0	
67 保険業	0	0	-	0	0	-	4	33.3	4	33.3	0	-	0	-	0	-	0	-	0	-	0	-	
L 学術研究, 専門・技術サービス業 (71~74)	2	0	-	12	11	9.1	25	▲ 24.2	18	▲ 33.3	3	200.0	2	▲ 50.0	0	-	0	-	0	-	0	-	
M 宿泊業, 飲食サービス業 (75~77)	25	33	▲ 24.2	105	130	▲ 19.2	278	▲ 28.4	113	▲ 34.3	33	▲ 15.4	50	▲ 26.5	7	75.0	20	▲ 37.5	23	0.0	7	▲ 58.8	
76 飲食店	16	20	▲ 20.0	73	75	▲ 2.7	129	▲ 11.6	51	▲ 8.9	8	▲ 52.9	19	▲ 26.9	1	▲ 50.0	11	175.0	18	63.6	5	▲ 50.0	
N 生活関連サービス業, 娯楽業 (78~80)	81	78	3.8	392	371	5.7	243	▲ 8.3	92	▲ 33.3	21	50.0	31	6.9	4	33.3	0	-	4	300.0	10	-	
O 教育, 学習支援業 (81~82)	3	3	0.0	19	33	▲ 42.4	51	6.3	18	▲ 28.0	10	66.7	10	100.0	2	▲ 60.0	0	-	7	133.3	1	0.0	
P 医療, 福祉 (83~85)	44	53	(▲ 17.0)	191	199	(▲ 4.0)	502	(▲ 10.5)	227	(▲ 2.2)	50	(▲ 33.3)	71	( 7.6 )	24	(▲ 50.0)	16	( 45.5 )	34	(▲ 20.9)	36	( 9.1 )	
83 医療業	12	17	(▲ 29.4)	53	56	(▲ 5.4)	126	(▲ 41.9)	44	(▲ 45.0)	12	(▲ 62.5)	17	(▲ 10.5)	10	(▲ 66.7)	1	( 0.0 )	22	(▲ 29.0)	8	( 14.3 )	
85 社会保険・社会福祉・介護事業	32	36	(▲ 11.1)	136	141	(▲ 3.5)	369	( 7.9 )	179	( 17.8 )	38	(▲ 11.6)	54	( 14.9 )	11	(▲ 31.3)	15	( 50.0 )	12	( 0.0 )	28	( 7.7 )	
Q 複合サービス事業 (86~87)	2	5	▲ 60.0	24	36	▲ 33.3	21	▲ 22.2	2	▲ 60.0	0	-	8	100.0	8	14.3	0	-	1	-	0	-	
R サービス業(他に分類されないもの) (88~96)	31	59	(▲ 47.5)	107	154	(▲ 30.5)	271	(▲ 7.2)	159	(▲ 5.4)	28	( 33.3 )	27	( 80.0 )	4	(▲ 20.0)	6	(200.0)	11	(▲ 8.3)	5	(▲ 50.0)	
91 職業紹介・労働者派遣業	7	2	250.0	27	14	92.9	24	▲ 59.3	14	▲ 70.8	1	▲ 50.0	2	0.0	0	-	0	-	0	-	0	-	
92 その他の事業サービス業	10	27	(▲ 63.0)	57	88	(▲ 35.2)	182	( 8.3 )	113	( 13.0 )	25	(108.3)	16	(100.0)	4	(▲ 20.0)	0	(-)	9	( 50.0 )	5	(▲ 50.0)	
S, T 公務・その他 (97, 98, 99)	4	5	▲ 20.0	14	35	▲ 60.0	77	8.5	27	▲ 3.6	11	57.1	17	88.9	8	100.0	4	▲ 20.0	1	▲ 83.3	5	▲ 28.6	
合計	291	361	▲ 19.4	1,291	1,466	▲ 11.9	2,429	▲ 12.6	953	▲ 20.0	288	6.7	419	3.2	103	▲ 36.4	83	3.8	160	▲ 4.2	132	▲ 6.4	
事業所規模	29人以下	226	256	▲ 11.7	1,031	1,115	▲ 7.5	1,509	▲ 13.5	541	▲ 17.3	171	1.8	261	▲ 3.0	52	▲ 53.6	64	▲ 13.5	95	▲ 13.6	99	▲ 2.0
	30~99人	52	79	▲ 34.2	204	270	▲ 24.4	637	▲ 9.6	276	▲ 19.5	88	60.0	105	▲ 4.5	36	▲ 16.3	13	225.0	40	8.1	27	▲ 20.6
	100~299人	7	3	133.3	29	25	16.0	189	▲ 9.1	90	▲ 35.3	26	▲ 16.1	36	71.4	11	450.0	5	150.0	10	100.0	4	▲ 20.0
	300~499人	0	3	-	13	12	8.3	51	▲ 13.6	20	▲ 33.3	0	-	9	125.0	4	0.0	1	-	15	0.0	2	100.0
	500~999人	0	20	-	2	39	▲ 94.9	21	▲ 58.0	10	▲ 23.1	3	▲ 78.6	8	300.0	0	-	0	-	0	-	0	-
	1,000人以上	6	0	-	12	5	140.0	22	83.3	16	33.3	0	-	0	-	0	-	0	-	0	-	0	-

注) 令和6年4月以降については令和5年7月改定の「日本標準産業分類」に基づく区分、令和6年3月以前については平成25年10月改定の「日本標準産業分類」に基づく区分により表章したもの。  
令和6年4月以降の対前年同月比については、産業分類改定による影響のある産業について (-) で示している。

産業別・事業所規模別・新規求人数 常用（パートタイムを含む）

令和6年7月分

酒田公共職業安定所

産業・規模別	項目	酒田			酒田			局計		山形		米沢		鶴岡		新庄		長井		村山		寒河江	
		6.7	5.7	前年比	6年度累計	5年度累計	前年比	6.7	前年比	6.7	前年比	6.7	前年比	6.7	前年比	6.7	前年比	6.7	前年比	6.7	前年比	6.7	前年比
A, B	農 林 漁 業 (01~04)	2	4	▲ 50.0	35	38	▲ 7.9	85	21.4	12	33.3	7	0.0	20	42.9	27	107.7	10	66.7	2	▲ 81.8	5	▲ 16.7
C	鉱業、採石業、砂利採取業 (05)	0	0	-	0	1	-	3	▲ 25.0	0	-	2	100.0	1	-	0	-	0	-	0	-	0	-
D	建設業 (06~08)	128	91	40.7	551	514	7.2	956	8.5	257	1.2	116	19.6	196	21.7	80	▲ 9.1	57	▲ 9.5	44	▲ 38.0	78	39.3
E	製造業 (09~32)	101	168	▲ 39.9	474	618	▲ 23.3	1,250	▲ 6.2	311	▲ 6.0	235	▲ 9.6	150	20.0	84	▲ 5.6	88	▲ 26.7	138	42.3	143	0.7
	09,10 食料品、飲料・たばこ・飼料製造業	36	92	▲ 60.9	184	284	▲ 35.2	303	▲ 21.1	108	▲ 1.8	58	11.5	17	▲ 32.0	6	▲ 68.4	1	0.0	35	▲ 2.8	42	▲ 14.3
	11 繊維工業	9	10	▲ 10.0	32	44	▲ 27.3	150	2.0	8	▲ 11.1	33	17.9	24	71.4	38	▲ 5.0	2	0.0	2	▲ 50.0	34	▲ 15.0
	12,13 木材・家具関係	1	9	▲ 88.9	17	17	0.0	47	▲ 25.4	8	100.0	1	▲ 83.3	10	150.0	1	▲ 75.0	15	7.1	0	-	11	▲ 38.9
	14,15 紙・印刷関係	4	5	▲ 20.0	19	24	▲ 20.8	34	3.0	9	▲ 47.1	12	140.0	2	0.0	0	-	0	-	0	-	7	600.0
	16~19 化学・プラスチック関係	9	10	▲ 10.0	18	36	▲ 50.0	66	▲ 4.3	12	▲ 63.6	25	92.3	5	400.0	1	-	0	-	12	33.3	2	-
	21 窯業・土石製品製造業	1	0	-	4	4	0.0	50	8.7	26	4.0	0	-	5	150.0	0	-	14	27.3	1	-	3	▲ 25.0
	22,23 鉄鋼・非鉄金属製造業	4	5	▲ 20.0	22	21	4.8	27	8.0	18	50.0	2	-	0	-	2	-	0	-	0	-	1	▲ 50.0
	24 金属製品製造業	11	15	▲ 26.7	43	51	▲ 15.7	125	28.9	37	164.3	23	▲ 23.3	8	▲ 27.3	5	25.0	15	200.0	9	125.0	17	21.4
	25 はん用機械器具製造業	4	0	-	20	13	53.8	62	14.8	20	▲ 39.4	16	166.7	11	10.0	2	-	5	25.0	4	300.0	0	-
	26 生産用機械器具製造業	12	8	50.0	39	35	11.4	103	▲ 9.6	19	▲ 44.1	10	▲ 72.2	4	▲ 71.4	3	-	13	18.2	37	236.4	5	-
	27 業務用機械器具製造業	0	0	-	0	0	-	25	108.3	1	0.0	0	-	0	-	1	-	10	-	11	-	2	▲ 71.4
	28 電子部品・デバイス・電子回路製造業	0	9	-	31	42	▲ 26.2	55	▲ 21.4	1	-	19	▲ 13.6	26	36.8	2	▲ 75.0	1	▲ 83.3	0	-	6	-
	29 電気機械器具製造業	5	3	66.7	24	27	▲ 11.1	116	103.5	27	170.0	22	0.0	27	145.5	10	66.7	6	200.0	17	466.7	2	-
	30 情報通信機械器具製造業	5	0	-	18	8	125.0	30	25.0	2	▲ 33.3	8	▲ 27.3	4	-	7	250.0	4	100.0	0	-	0	-
	31 輸送用機械器具製造業	0	1	-	1	9	▲ 88.9	27	▲ 72.4	4	▲ 81.8	3	▲ 66.7	7	▲ 22.2	0	-	2	▲ 95.9	8	60.0	3	200.0
	20,32 その他の製造業	0	1	-	2	3	▲ 33.3	30	▲ 23.1	11	175.0	3	▲ 81.3	0	-	6	500.0	0	-	2	▲ 66.7	8	33.3
F	電気・ガス・熱供給・水道業 (33~36)	0	1	(-)	0	4	(-)	11	(▲ 42.1)	2	(▲ 50.0)	2	(▲ 33.3)	2	(▲ 50.0)	1	(-)	1	(0.0)	2	(▲ 66.7)	1	(-)
G	情報通信業 (37~41)	10	17	▲ 41.2	45	77	▲ 41.6	60	▲ 18.9	29	▲ 29.3	2	▲ 80.0	3	-	0	-	0	-	9	200.0	7	600.0
H	運輸業、郵便業 (42~49)	32	23	(39.1)	164	113	(45.1)	354	(▲ 11.7)	146	(▲ 1.4)	27	(▲ 37.2)	63	(▲ 3.1)	15	(▲ 11.8)	1	(▲ 88.9)	24	(▲ 59.3)	46	(24.3)
I	卸売業、小売業 (50~61)	112	90	(24.4)	458	434	(5.5)	1,047	(2.5)	462	(▲ 2.3)	140	(25.0)	155	(2.0)	21	(▲ 60.4)	57	(54.1)	35	(59.1)	65	(▲ 20.7)
	56~61 小売業	92	60	(53.3)	364	307	(18.6)	738	(▲ 3.8)	252	(▲ 21.5)	120	(44.6)	126	(0.8)	19	(▲ 63.5)	47	(34.3)	21	(31.3)	61	(▲ 18.7)
J, K	金融、保険業、不動産、物品賃貸業 (62~70)	13	10	30.0	46	98	▲ 53.1	97	▲ 32.2	49	▲ 49.0	8	▲ 42.9	20	33.3	0	-	0	-	2	▲ 60.0	5	150.0
	67 保険業	0	0	-	5	3	66.7	18	▲ 58.1	16	▲ 51.5	1	▲ 87.5	1	0.0	0	-	0	-	0	-	0	-
L	学術研究、専門・技術サービス業 (71~74)	12	5	140.0	34	33	3.0	125	21.4	55	▲ 9.8	15	150.0	19	▲ 20.8	1	-	9	125.0	11	450.0	3	200.0
M	宿泊業、飲食サービス業 (75~77)	33	49	▲ 32.7	146	207	▲ 29.5	410	▲ 31.7	170	▲ 38.2	41	▲ 31.7	78	▲ 20.4	16	77.8	30	▲ 26.8	31	▲ 22.5	11	▲ 60.7
	76 飲食店	18	28	▲ 35.7	88	108	▲ 18.5	174	▲ 22.7	79	▲ 24.8	10	▲ 50.0	19	▲ 38.7	2	▲ 33.3	16	166.7	23	21.1	7	▲ 46.2
N	生活関連サービス業、娯楽業 (78~80)	178	124	43.5	727	494	47.2	459	▲ 0.4	157	▲ 37.2	37	27.6	56	19.1	7	133.3	1	▲ 50.0	9	125.0	14	600.0
O	教育、学習支援業 (81~82)	6	16	▲ 62.5	39	54	▲ 27.8	113	▲ 7.4	49	▲ 23.4	14	40.0	15	0.0	4	▲ 55.6	4	-	19	280.0	2	▲ 33.3
P	医療、福祉 (83~85)	189	173	(9.2)	639	638	(0.2)	1,543	(▲ 12.5)	700	(▲ 16.8)	169	(▲ 18.0)	183	(0.0)	73	(▲ 45.5)	63	(200.0)	87	(▲ 25.6)	79	(▲ 10.2)
	83 医療業	38	50	(▲ 24.0)	200	189	(5.8)	464	(▲ 35.6)	228	(▲ 32.3)	47	(▲ 25.4)	51	(▲ 32.9)	36	(▲ 56.1)	3	(0.0)	44	(▲ 43.6)	17	(▲ 46.9)
	85 社会保険・社会福祉・介護事業	151	123	(22.8)	436	444	(▲ 1.8)	1,066	(2.8)	464	(▲ 7.4)	121	(▲ 15.4)	132	(23.4)	33	(▲ 34.0)	60	(233.3)	43	(10.3)	62	(10.7)
Q	複合サービス事業 (86~87)	10	7	42.9	32	33	▲ 3.0	50	▲ 21.9	21	61.5	3	50.0	11	▲ 31.3	1	▲ 90.9	0	-	1	▲ 50.0	3	▲ 76.9
R	サービス業(他に分類されないもの) (88~96)	86	86	(0.0)	337	368	(▲ 8.4)	915	(20.9)	428	(▲ 0.7)	185	(94.7)	101	(57.8)	28	(55.6)	27	(125.0)	51	(131.8)	9	(▲ 69.0)
	91 職業紹介・労働者派遣業	5	23	▲ 78.3	42	81	▲ 48.1	183	22.0	50	▲ 31.5	109	153.5	5	150.0	1	-	0	-	13	116.7	0	-
	92 その他の事業サービス業	63	49	(28.6)	229	225	(1.8)	514	(28.2)	275	(8.3)	57	(58.3)	58	(141.7)	22	(120.0)	0	(-)	30	(150.0)	9	(▲ 40.0)
S, T	公務・その他 (97,98,99)	3	6	▲ 50.0	14	34	▲ 58.8	86	4.9	41	2.5	9	50.0	17	70.0	7	75.0	2	▲ 50.0	2	▲ 71.4	5	0.0
	合計	915	870	5.2	3,741	3,758	▲ 0.5	7,564	▲ 4.2	2,889	▲ 13.3	1,012	5.3	1,090	9.8	365	▲ 18.7	350	8.4	467	▲ 1.3	476	▲ 3.8
事業所規模	29人以下	562	527	6.6	2,428	2,343	3.6	4,417	▲ 3.8	1,645	▲ 8.5	621	2.1	621	4.7	185	▲ 36.6	220	10.0	280	▲ 3.4	283	▲ 0.4
	30~99人	277	269	3.0	925	1,024	▲ 9.7	2,153	3.5	802	▲ 6.7	291	27.6	310	1.6	129	16.2	87	24.3	115	13.9	142	3.6
	100~299人	33	45	▲ 26.7	199	212	▲ 6.1	706	▲ 13.2	306	▲ 33.2	78	▲ 6.0	121	55.1	46	64.3	33	▲ 29.8	43	115.0	46	▲ 14.8
	300~499人	12	8	50.0	56	43	30.2	132	▲ 46.8	49	▲ 58.5	15	▲ 46.4	20	66.7	4	▲ 76.5	1	-	29	▲ 51.7	2	▲ 60.0
	500~999人	22	12	83.3	71	85	▲ 16.5	113	▲ 0.9	54	▲ 27.0	7	▲ 50.0	17	240.0	1	0.0	9	50.0	0	-	3	-
	1,000人以上	9	9	0.0	62	51	21.6	43	▲ 14.0	33	26.9	0	-	1	-	0	-	0	-	0	-	0	-

注) 令和6年4月以降については令和5年7月改定の「日本標準産業分類」に基づく区分、令和6年3月以前については平成25年10月改定の「日本標準産業分類」に基づく区分により表章したもの。  
令和6年4月以降の対前年同月比については、産業分類改定による影響のある産業について (-) で示している。

産業別・事業所規模別・新規求人数 常用（パートタイムを除く）

令和6年7月分

酒田公共職業安定所

項目	酒田			酒田			局計		山形		米沢		鶴岡		新庄		長井		村山		寒河江	
	6.7	5.7	前年比	6年度累計	5年度累計	前年比	6.7	前年比	6.7	前年比	6.7	前年比	6.7	前年比	6.7	前年比	6.7	前年比	6.7	前年比	6.7	前年比
A, B 農 林 漁 業 (01~04)	2	4	▲ 50.0	28	22	27.3	46	15.0	1	▲ 66.7	6	▲ 14.3	9	12.5	18	125.0	4	0.0	2	▲ 50.0	4	100.0
C 鉱業, 採石業, 砂利採取業 (05)	0	0	-	0	1	-	3	▲ 25.0	0	-	2	100.0	1	-	0	-	0	-	0	-	0	-
D 建設業 (06~08)	125	91	37.4	540	501	7.8	933	9.6	248	2.5	115	19.8	192	20.0	80	1.3	55	▲ 11.3	43	▲ 37.7	75	44.2
E 製造業 (09~32)	89	134	▲ 33.6	387	464	▲ 16.6	1,026	▲ 7.4	241	▲ 8.4	188	▲ 15.7	125	13.6	63	1.6	79	▲ 29.5	114	40.7	127	3.3
09,10 食料品, 飲料・たばこ・飼料製造業	31	65	▲ 52.3	126	168	▲ 25.0	218	▲ 17.1	71	0.0	32	▲ 11.1	12	▲ 20.0	5	▲ 44.4	1	0.0	28	0.0	38	0.0
11 繊維工業	9	10	▲ 10.0	28	32	▲ 12.5	120	▲ 2.4	8	33.3	21	▲ 8.7	19	58.3	29	0.0	2	100.0	2	▲ 50.0	30	▲ 21.1
12,13 木材・家具関係	1	6	▲ 83.3	13	12	8.3	40	▲ 33.3	5	25.0	1	▲ 83.3	7	75.0	1	▲ 75.0	14	0.0	0	-	11	▲ 38.9
14,15 紙・印刷関係	4	3	33.3	19	22	▲ 13.6	33	10.0	8	▲ 50.0	12	140.0	2	0.0	0	-	0	-	0	-	7	600.0
16~19 化学・プラスチック関係	6	9	▲ 33.3	14	30	▲ 53.3	59	▲ 6.3	11	▲ 65.6	24	84.6	5	400.0	1	-	0	-	10	66.7	2	-
21 窯業・土石製品製造業	1	0	-	4	4	0.0	46	27.8	24	33.3	0	-	4	300.0	0	-	14	27.3	1	-	2	0.0
22,23 鉄鋼・非鉄金属製造業	4	5	▲ 20.0	20	15	33.3	26	8.3	17	54.5	2	-	0	-	2	-	0	-	0	-	1	▲ 50.0
24 金属製品製造業	10	14	▲ 28.6	40	50	▲ 20.0	104	10.6	26	85.7	22	▲ 24.1	6	▲ 45.5	4	0.0	11	175.0	9	125.0	16	14.3
25 はん用機械器具製造業	4	0	-	18	13	38.5	59	25.5	19	▲ 29.6	15	200.0	11	10.0	2	-	5	25.0	3	200.0	0	-
26 生産用機械器具製造業	12	8	50.0	39	35	11.4	97	▲ 7.6	18	▲ 45.5	8	▲ 71.4	4	▲ 71.4	3	-	12	9.1	35	218.2	5	-
27 業務用機械器具製造業	0	0	-	0	0	-	18	63.6	1	-	0	-	0	-	1	-	7	-	7	-	2	▲ 71.4
28 電子部品・デバイス・電子回路製造業	0	9	-	31	42	▲ 26.2	50	▲ 21.9	1	-	17	▲ 19.0	26	44.4	0	-	1	▲ 83.3	0	-	5	-
29 電気機械器具製造業	5	3	66.7	24	25	▲ 4.0	99	98.0	25	212.5	21	0.0	20	100.0	10	233.3	6	200.0	10	233.3	2	-
30 情報通信機械器具製造業	2	0	-	8	4	100.0	24	60.0	2	-	8	▲ 11.1	4	-	4	100.0	4	100.0	0	-	0	-
31 輸送用機械器具製造業	0	1	-	1	9	▲ 88.9	23	▲ 75.8	4	▲ 78.9	2	▲ 77.8	5	▲ 44.4	0	-	2	▲ 95.9	7	40.0	3	200.0
20,32 その他の製造業	0	1	-	2	3	▲ 33.3	10	▲ 64.3	1	▲ 75.0	3	▲ 78.6	0	-	1	0.0	0	-	2	▲ 66.7	3	50.0
F 電気・ガス・熱供給・水道業 (33~36)	0	0	(-)	0	3	(-)	9	(▲ 35.7)	1	(-)	2	(▲ 33.3)	2	(▲ 50.0)	0	(-)	1	(0.0)	2	(▲ 66.7)	1	(-)
G 情報通信業 (37~41)	9	13	▲ 30.8	40	69	▲ 42.0	51	▲ 20.3	26	▲ 35.0	2	▲ 75.0	3	-	0	-	0	-	4	-	7	600.0
H 運輸業, 郵便業 (42~49)	29	22	(31.8)	147	105	(40.0)	300	(▲ 2.6)	126	(9.6)	25	(▲ 21.9)	47	(▲ 11.3)	10	(11.1)	1	(▲ 85.7)	22	(▲ 38.9)	40	(17.6)
I 卸売業, 小売業 (50~61)	60	46	(30.4)	238	211	(12.8)	621	(14.6)	323	(20.5)	74	(2.8)	67	(11.7)	13	(▲ 35.0)	39	(69.6)	21	(200.0)	24	(▲ 47.8)
56~61 小売業	46	20	(130.0)	167	112	(49.1)	373	(3.9)	144	(▲ 5.3)	61	(10.9)	45	(4.7)	11	(▲ 45.0)	31	(34.8)	15	(200.0)	20	(▲ 51.2)
J, K 金融, 保険業, 不動産, 物品賃貸業 (62~70)	8	6	33.3	30	76	▲ 60.5	64	▲ 32.6	37	▲ 37.3	4	▲ 69.2	11	0.0	0	-	0	-	0	-	4	300.0
67 保険業	0	0	-	5	3	66.7	17	▲ 59.5	15	▲ 53.1	1	▲ 87.5	1	0.0	0	-	0	-	0	-	0	-
L 学術研究, 専門・技術サービス業 (71~74)	10	5	100.0	26	22	18.2	100	42.9	37	8.8	12	140.0	17	▲ 15.0	1	-	9	200.0	11	450.0	3	200.0
M 宿泊業, 飲食サービス業 (75~77)	11	16	▲ 31.3	44	80	▲ 45.0	139	▲ 35.0	57	▲ 45.7	9	▲ 57.1	31	3.3	9	80.0	10	11.1	8	▲ 52.9	4	▲ 63.6
76 飲食店	5	8	▲ 37.5	18	33	▲ 45.5	48	▲ 39.2	28	▲ 42.9	2	▲ 33.3	0	-	1	0.0	5	150.0	5	▲ 37.5	2	▲ 33.3
N 生活関連サービス業, 娯楽業 (78~80)	97	47	106.4	377	141	167.4	217	10.2	65	▲ 42.0	16	6.7	26	44.4	3	-	1	-	5	66.7	4	100.0
O 教育, 学習支援業 (81~82)	3	13	▲ 76.9	27	26	3.8	65	▲ 13.3	32	▲ 20.0	4	0.0	5	▲ 50.0	2	▲ 50.0	4	-	14	600.0	1	▲ 50.0
P 医療, 福祉 (83~85)	152	120	(26.7)	468	463	(1.1)	1,070	(▲ 11.9)	491	(▲ 20.0)	120	(▲ 9.8)	115	(▲ 5.7)	49	(▲ 43.0)	47	(370.0)	53	(▲ 28.4)	43	(▲ 21.8)
83 医療業	30	33	(▲ 9.1)	155	136	(14.0)	347	(▲ 31.3)	189	(▲ 26.5)	35	(9.4)	34	(▲ 40.4)	26	(▲ 50.0)	2	(0.0)	22	(▲ 53.2)	9	(▲ 64.0)
85 社会保険・社会福祉・介護事業	122	87	(40.2)	312	324	(▲ 3.7)	717	(1.6)	298	(▲ 15.8)	84	(▲ 16.8)	81	(24.6)	22	(▲ 35.3)	45	(462.5)	31	(14.8)	34	(13.3)
Q 複合サービス事業 (86~87)	10	5	100.0	24	26	▲ 7.7	46	9.5	19	90.0	3	200.0	9	▲ 25.0	1	▲ 75.0	0	-	1	▲ 50.0	3	▲ 62.5
R サービス業(他に分類されないもの) (88~96)	70	78	(▲ 10.3)	261	308	(▲ 15.3)	677	(28.7)	282	(4.1)	157	(112.2)	79	(58.0)	24	(84.6)	21	(110.0)	40	(263.6)	4	(▲ 78.9)
91 職業紹介・労働者派遣業	5	23	▲ 78.3	32	76	▲ 57.9	181	77.5	49	48.5	108	163.4	5	-	1	-	0	-	13	550.0	0	-
92 その他の事業サービス業	53	44	(20.5)	172	180	(▲ 4.4)	332	(30.2)	162	(5.2)	32	(33.3)	42	(162.5)	18	(260.0)	0	(-)	21	(250.0)	4	(▲ 20.0)
S, T 公務・その他 (97,98,99)	0	1	-	1	1	0.0	22	29.4	19	58.3	0	-	1	0.0	0	-	1	0.0	1	0.0	0	-
合計	675	601	12.3	2,638	2,519	4.7	5,389	0.1	2,005	▲ 8.4	739	4.2	740	10.6	273	▲ 6.2	272	11.0	341	6.9	344	▲ 3.6
事業所規模																						
29人以下	372	339	9.7	1,558	1,389	12.2	3,065	1.0	1,130	▲ 3.0	455	1.6	415	3.8	143	▲ 21.4	161	25.8	205	8.5	184	▲ 0.5
30~99人	229	192	19.3	731	773	▲ 5.4	1,567	10.6	544	1.5	213	18.3	214	6.5	93	32.9	74	12.1	85	25.0	115	10.6
100~299人	33	42	▲ 21.4	178	192	▲ 7.3	555	▲ 9.0	238	▲ 26.1	52	▲ 3.7	90	57.9	35	34.6	28	▲ 37.8	37	146.7	42	▲ 14.3
300~499人	12	7	71.4	43	33	30.3	82	▲ 57.3	29	▲ 67.4	15	▲ 42.3	11	37.5	1	▲ 92.3	0	-	14	▲ 68.9	0	-
500~999人	22	12	83.3	71	84	▲ 15.5	93	9.4	45	▲ 26.2	4	300.0	9	200.0	1	-	9	50.0	0	-	3	-
1,000人以上	7	9	▲ 22.2	57	48	18.8	27	▲ 34.1	19	11.8	0	-	1	-	0	-	0	-	0	-	0	-

注) 令和6年4月以降については令和5年7月改定の「日本標準産業分類」に基づく区分、令和6年3月以前については平成25年10月改定の「日本標準産業分類」に基づく区分により表章したもの。  
令和6年4月以降の対前年同月比については、産業分類改定による影響のある産業について ( ) で示している。

# 雇用保険業務状況 1

令和6年7月分

酒田公共職業安定所

項目 年月	適用事業所数		被保険者数		資格喪失者数		離職票交付枚数		基本手当基本分						高齢者給付金		特例一時金				
									受給資格決定件数		初回受給者数		受給者実人員		給付額 (千円)		受給者数		受給者数		
	前年同月比	前年同月比	前年同月比	前年同月比	前年同月比	前年同月比	前年同月比	前年同月比	前年同月比	前年同月比	前年同月比	前年同月比	前年同月比	前年同月比	前年同月比	前年同月比	前年同月比	前年同月比	前年同月比	前年同月比	
平成31年度	2,444	▲1.5	41,034	▲0.6	5,989	▲2.0	4,716	▲3.6	1,668	▲0.5	1,293	4.0	5,490	12.4	617,682	11.1	409	16.5	157	▲6.5	
令和2年度	2,452	0.3	40,444	▲1.4	5,684	▲5.1	4,589	▲2.7	1,653	▲0.9	1,383	7.0	6,045	10.1	730,733	18.3	486	18.8	139	▲11.5	
令和3年度	2,438	▲0.6	39,882	▲1.4	5,418	▲4.7	4,544	▲1.0	1,539	▲6.9	1,285	▲7.1	5,497	▲9.1	637,321	▲12.8	493	1.4	125	▲10.1	
令和4年度	2,419	▲0.8	39,200	▲1.7	5,663	4.5	4,503	▲0.9	1,528	▲0.7	1,211	▲5.8	5,185	▲5.7	603,609	▲5.3	530	7.5	118	▲5.6	
令和5年度	2,386	▲1.4	38,918	▲0.7	5,467	▲3.5	4,458	▲1.0	1,535	0.5	1,257	3.8	5,233	0.9	637,723	5.7	506	▲4.5	106	▲10.2	
令和4年	7月	2,431	▲0.7	39,644	▲2.5	407	▲14.9	326	▲19.7	103	▲16.3	129	24.0	503	▲6.5	54,089	▲18.3	58	141.7	1	0.0
	8月	2,432	▲0.6	39,612	▲2.3	354	▲6.8	266	▲15.0	107	▲3.6	115	0.0	542	▲2.3	68,218	5.5	21	▲12.5	0	-
	9月	2,425	▲0.7	39,587	▲2.2	374	▲4.8	298	▲13.9	87	▲29.8	73	▲16.1	464	▲7.6	54,446	▲17.0	41	7.9	0	-
	10月	2,428	▲0.5	39,504	▲2.0	454	▲7.7	364	▲11.4	140	▲4.8	75	10.3	428	▲0.9	47,132	1.3	31	▲41.5	7	▲30.0
	11月	2,429	▲0.5	39,631	▲1.6	355	12.0	266	▲4.7	112	25.8	112	▲9.7	400	▲7.4	48,467	5.2	31	3.3	5	66.7
	12月	2,427	▲0.7	39,486	▲1.7	488	18.2	327	▲1.2	81	▲18.2	66	▲23.3	370	▲6.1	42,247	▲2.8	32	28.0	5	▲44.4
令和5年	1月	2,425	▲0.7	39,356	▲1.7	450	3.7	377	2.4	132	32.0	82	▲1.2	368	▲7.3	45,997	3.9	46	15.0	30	0.0
	2月	2,421	▲0.9	39,267	▲1.8	413	35.4	348	29.4	121	9.0	103	27.2	374	▲2.1	41,968	3.1	44	41.9	35	0.0
	3月	2,419	▲0.8	39,200	▲1.7	448	▲4.3	379	▲3.8	127	8.5	107	2.9	410	▲1.4	52,477	1.1	37	60.9	6	▲25.0
	4月	2,409	▲1.6	39,178	▲1.5	1,000	▲12.5	822	▲11.2	198	▲13.5	113	63.8	395	6.5	42,330	10.2	77	18.5	3	200.0
	5月	2,408	▲1.1	39,391	▲0.7	473	18.0	357	13.7	181	4.0	161	▲9.0	476	0.6	60,481	13.3	79	▲8.1	23	4.5
	6月	2,404	▲1.4	39,357	▲0.9	398	5.9	303	▲2.9	129	12.2	119	15.5	482	0.0	58,107	2.4	48	26.3	4	▲33.3
	7月	2,405	▲1.1	39,314	▲0.8	390	▲4.2	310	▲4.9	115	11.7	94	▲27.1	461	▲8.3	53,147	▲1.7	27	▲53.4	0	-
	8月	2,408	▲1.0	39,291	▲0.8	338	▲4.5	270	1.5	114	6.5	110	▲4.3	469	▲13.5	67,264	▲1.4	24	14.3	0	-
	9月	2,402	▲0.9	39,302	▲0.7	470	25.7	392	31.5	116	33.3	92	26.0	454	▲2.2	54,387	▲0.1	31	▲24.4	0	-
	10月	2,401	▲1.1	39,283	▲0.6	424	▲6.6	346	▲4.9	145	3.6	113	50.7	460	7.5	53,844	14.2	29	▲6.5	6	▲14.3
	11月	2,399	▲1.2	39,323	▲0.8	336	▲5.4	288	8.3	95	▲15.2	105	▲6.3	441	10.3	57,528	18.7	36	16.1	4	▲20.0
	12月	2,385	▲1.7	39,257	▲0.6	356	▲27.0	282	▲13.8	75	▲7.4	82	24.2	403	8.9	44,303	4.9	34	6.3	5	0.0
令和6年	1月	2,389	▲1.5	39,063	▲0.7	480	6.7	419	11.1	130	▲1.5	98	19.5	423	14.9	53,407	16.1	34	▲26.1	33	10.0
	2月	2,388	▲1.4	39,014	▲0.6	369	▲10.7	310	▲10.9	129	6.6	90	▲12.6	399	6.7	48,737	16.1	53	20.5	25	▲28.6
	3月	2,386	▲1.4	38,918	▲0.7	433	▲3.3	359	▲5.3	108	▲15.0	80	▲25.2	370	▲9.8	44,188	▲15.8	34	▲8.1	3	▲50.0
	4月	2,387	▲0.9	38,783	▲1.0	1,149	14.9	965	17.4	241	21.7	91	▲19.5	390	▲1.3	43,027	1.6	84	9.1	5	66.7
	5月	2,374	▲1.4	38,876	▲1.3	372	▲21.4	293	▲17.9	171	▲5.5	174	8.1	433	▲9.0	52,156	▲13.8	100	26.6	16	▲30.4
	6月	2,372	▲1.3	38,857	▲1.3	352	▲11.6	275	▲9.2	96	▲25.6	94	▲21.0	434	▲10.0	48,395	▲16.7	33	▲31.3	10	150.0
	7月	2,370	▲1.5	38,778	▲1.4	400	2.6	332	7.1	109	▲5.2	143	52.1	515	11.7	63,858,593	20.2	40	48.1	0	-
内 訳	山形	6,900	▲0.4	121,852	▲0.6	1,522	4.2	1,182	10.5	345	21.5	391	15.0	1,381	7.7	167,012,833	14.5	98	▲2.0	5	▲16.7
	米沢	2,739	▲0.8	41,126	▲1.2	441	14.0	344	17.0	137	23.4	134	22.9	535	14.8	60,819,260	19.7	33	57.1	0	-
	鶴岡	2,430	▲1.5	38,920	▲2.2	366	▲23.1	277	▲14.8	107	0.9	118	▲10.6	477	▲1.9	64,106,137	21.2	43	0.0	4	100.0
	新庄	1,353	▲2.0	17,116	▲1.4	150	▲14.8	111	▲17.8	63	8.6	65	▲9.7	284	4.8	34,481,661	27.8	14	▲53.3	9	▲35.7
	長井	1,030	▲0.6	15,340	▲1.6	133	0.8	115	18.6	46	48.4	50	85.2	185	17.8	24,111,460	42.1	19	35.7	0	-
	村山	1,494	▲1.5	23,596	▲3.5	216	▲0.5	180	7.1	89	15.6	101	8.6	410	26.2	50,549,789	50.6	40	150.0	8	100.0
	寒河江	1,356	▲0.3	19,440	▲0.8	187	8.1	145	1.4	74	2.8	80	17.6	293	15.4	36,568,743	32.4	19	0.0	3	200.0

注) 年度の適用事業所数・被保険者数は年度末(3月末)の数値、他の項目は各月の数値を積み上げたものである。  
 被保険者数・資格喪失者数・離職票交付枚数は短期特例を含む全被保険者である。  
 基本手当の給付額の当該月の欄(県・安定所別)は円単位である。  
 局の取扱いがあるため、所内訳の合計と一致しない場合がある。

## 雇用保険業務状況 2

令和6年7月分

酒田公共職業安定所

項目	高年齢雇用継続基本給付金						育児休業基本給付金						介護休業給付金				教育訓練給付金				
	受給要件確認数		受給者数		支給金額 (円)		受給要件確認数		受給者数		支給金額 (円)		受給者数		支給金額 (円)		受給者数		支給金額 (円)		
	前年同月比	前年同月比	前年同月比	前年同月比	前年同月比	前年同月比	前年同月比	前年同月比	前年同月比	前年同月比	前年同月比	前年同月比	前年同月比	前年同月比	前年同月比	前年同月比	前年同月比	前年同月比	前年同月比		
平成31年度	533	4.3	2,810	▲4.9	121,985,900	▲3.3	363	4.0	1,628	5.9	368,619,545	9.5	24	60.0	5,519,112	53.3	136	▲12.3	4,680,122	▲5.2	
令和2年度	469	▲12.0	2,767	▲1.5	120,199,388	▲1.5	355	▲2.2	1,678	3.1	354,169,112	▲3.9	19	▲20.8	4,818,483	▲12.7	145	6.6	3,958,622	▲15.4	
令和3年度	480	2.3	2,665	▲3.7	114,030,350	▲5.1	388	9.3	1,638	▲2.4	351,720,406	▲0.7	18	▲5.3	5,774,470	19.8	143	▲1.4	3,776,599	▲4.6	
令和4年度	506	5.4	2,639	▲1.0	107,971,773	▲5.3	390	0.5	1,690	3.2	375,479,866	6.8	20	11.1	5,400,311	▲6.5	108	▲24.5	3,176,995	▲15.9	
令和5年度	491	▲3.0	2,778	5.3	116,399,268	7.8	399	2.3	1,774	5.0	386,344,135	2.9	19	▲5.0	4,223,913	▲21.8	100	▲7.4	3,302,738	4.0	
令和4年	7月	23	▲32.4	202	3.6	9,107,859	1.1	23	▲45.2	117	▲11.4	26,071,302	2.5	3	200.0	1,029,053	378.3	9	▲52.6	293,212	▲31.7
	8月	42	10.5	245	▲6.5	9,326,976	▲13.8	25	▲16.7	145	0.7	32,089,998	2.4	2	▲33.3	650,434	▲39.6	12	9.1	467,740	28.0
	9月	25	▲30.6	198	5.3	8,828,236	▲0.0	34	0.0	118	▲13.2	23,999,632	▲11.3	1	0.0	188,404	▲70.1	11	▲38.9	209,769	▲43.9
	10月	33	▲2.9	249	▲1.2	9,156,278	▲14.5	31	34.8	162	21.8	36,955,586	26.9	3	0.0	812,917	▲36.5	9	▲18.2	290,013	41.8
	11月	54	63.6	190	0.5	8,416,668	▲2.4	24	26.3	111	2.8	23,791,281	4.9	1	▲66.7	168,569	▲77.9	9	▲47.1	130,236	▲69.4
	12月	35	16.7	223	▲10.1	8,977,506	▲13.6	49	48.5	153	5.5	34,172,978	3.7	1	-	197,180	-	10	▲33.3	409,466	▲36.1
令和5年	1月	48	37.1	191	9.1	8,702,278	6.5	31	▲27.9	136	11.5	30,533,156	15.1	1	▲50.0	523,884	86.3	2	▲75.0	52,446	▲80.9
	2月	54	12.5	248	▲2.0	9,750,920	▲0.3	32	0.0	137	▲8.7	30,883,032	▲9.8	4	300.0	736,590	301.9	3	-	31,400	-
	3月	58	20.8	192	6.1	8,376,229	2.5	50	16.3	156	9.1	34,937,575	8.2	2	100.0	297,963	▲41.4	7	▲12.5	212,864	75.6
	4月	46	21.1	251	0.4	9,058,593	▲7.2	30	▲14.3	141	▲18.5	29,681,063	▲21.2	1	0.0	418,290	80.6	5	▲44.4	178,892	▲21.1
	5月	49	▲10.9	204	11.5	9,127,564	14.9	41	41.4	159	21.4	35,081,411	17.4	3	200.0	851,335	51.0	5	▲61.5	193,758	▲57.2
	6月	50	22.0	260	▲3.0	10,665,076	10.8	34	25.9	142	▲6.0	31,172,808	▲9.6	1	-	173,308	-	10	▲28.6	289,882	▲27.5
	7月	38	65.2	209	3.5	9,138,938	0.3	36	56.5	147	25.6	32,248,205	23.7	1	▲66.7	180,033	▲82.5	16	77.8	474,692	61.9
	8月	39	▲7.1	254	3.7	10,174,572	9.1	26	4.0	127	▲12.4	27,479,756	▲14.4	2	0.0	474,079	▲27.1	4	▲66.7	108,694	▲76.8
	9月	18	▲28.0	222	12.1	9,834,455	11.4	37	8.8	154	30.5	33,243,160	38.5	3	200.0	483,641	156.7	5	▲54.5	115,720	▲44.8
	10月	28	▲15.2	257	3.2	10,375,437	13.3	37	19.4	141	▲13.0	30,302,689	▲18.0	1	▲66.7	124,538	▲84.7	17	88.9	552,456	90.5
	11月	34	▲37.0	219	15.3	9,723,024	15.5	39	62.5	166	49.5	36,852,340	54.9	1	0.0	162,649	▲3.5	8	▲11.1	361,388	177.5
	12月	31	▲11.4	240	7.6	9,498,516	5.8	29	▲40.8	131	▲14.4	27,444,935	▲19.7	4	300.0	884,015	348.3	12	20.0	522,448	27.6
令和6年	1月	34	▲29.2	196	2.6	8,950,740	2.9	25	▲19.4	162	19.1	37,699,734	23.5	1	0.0	76,515	▲85.4	7	250.0	163,184	211.1
	2月	72	33.3	248	0.0	10,073,801	3.3	39	21.9	156	13.9	33,329,941	7.9	1	▲75.0	395,510	▲46.3	6	100.0	183,378	484.0
	3月	52	▲10.3	218	13.5	9,778,552	16.7	26	▲48.0	148	▲5.1	31,808,093	▲9.0	0	-	0	-	5	▲28.6	158,246	▲25.7
	4月	42	▲8.7	234	▲6.8	9,416,148	3.9	32	6.7	158	12.1	33,020,484	11.3	0	-	0	-	9	80.0	240,707	34.6
	5月	35	▲28.6	223	9.3	9,363,185	2.6	31	▲24.4	160	0.6	34,730,292	▲1.0	8	166.7	1,630,461	91.5	9	80.0	294,931	52.2
	6月	31	▲38.0	238	▲8.5	9,503,292	▲10.9	22	▲35.3	126	▲11.3	27,290,900	▲12.5	1	0.0	13,796	▲92.0	5	▲50.0	100,780	▲65.2
	7月	26	▲31.6	205	▲1.9	9,721,704	6.4	28	▲22.2	148	0.7	33,009,492	2.4	0	-	0	-	8	▲50.0	193,542	▲59.2
内訳	山形	88	▲18.5	873	▲16.7	42,166,836	▲17.9	144	15.2	537	5.5	132,094,174	10.1	8	14.3	1,831,408	42.2	18	20.0	777,816	73.4
	米沢	67	45.7	606	▲4.9	24,819,435	▲6.5	28	3.7	115	▲10.2	28,055,003	▲5.1	1	▲66.7	65,195	▲73.0	12	20.0	489,580	10.9
	鶴岡	43	22.9	394	▲4.6	18,704,548	▲3.0	35	▲20.5	142	▲7.8	33,532,492	▲10.2	3	0.0	899,641	12.9	13	30.0	369,136	84.0
	新庄	9	▲64.0	174	▲5.9	7,313,841	▲8.0	8	▲61.9	52	▲7.1	11,389,389	▲7.5	0	-	0	-	2	▲66.7	24,852	▲67.8
	長井	19	▲24.0	165	3.1	6,305,522	▲2.8	17	30.8	41	▲10.9	9,313,292	▲1.6	3	200.0	676,421	1083.9	3	▲25.0	166,980	▲24.1
	村山	43	79.2	184	0.5	8,134,879	▲10.8	21	23.5	62	▲16.2	14,203,165	▲18.8	2	100.0	574,180	2173.7	5	66.7	116,200	▲0.5
	寒河江	21	▲12.5	82	▲22.6	3,238,236	▲16.7	14	27.3	54	▲19.4	11,612,389	▲14.6	2	100.0	771,300	802.8	9	12.5	305,954	▲19.6

注) 年度の数値は、各月の数値を積み上げたものである。