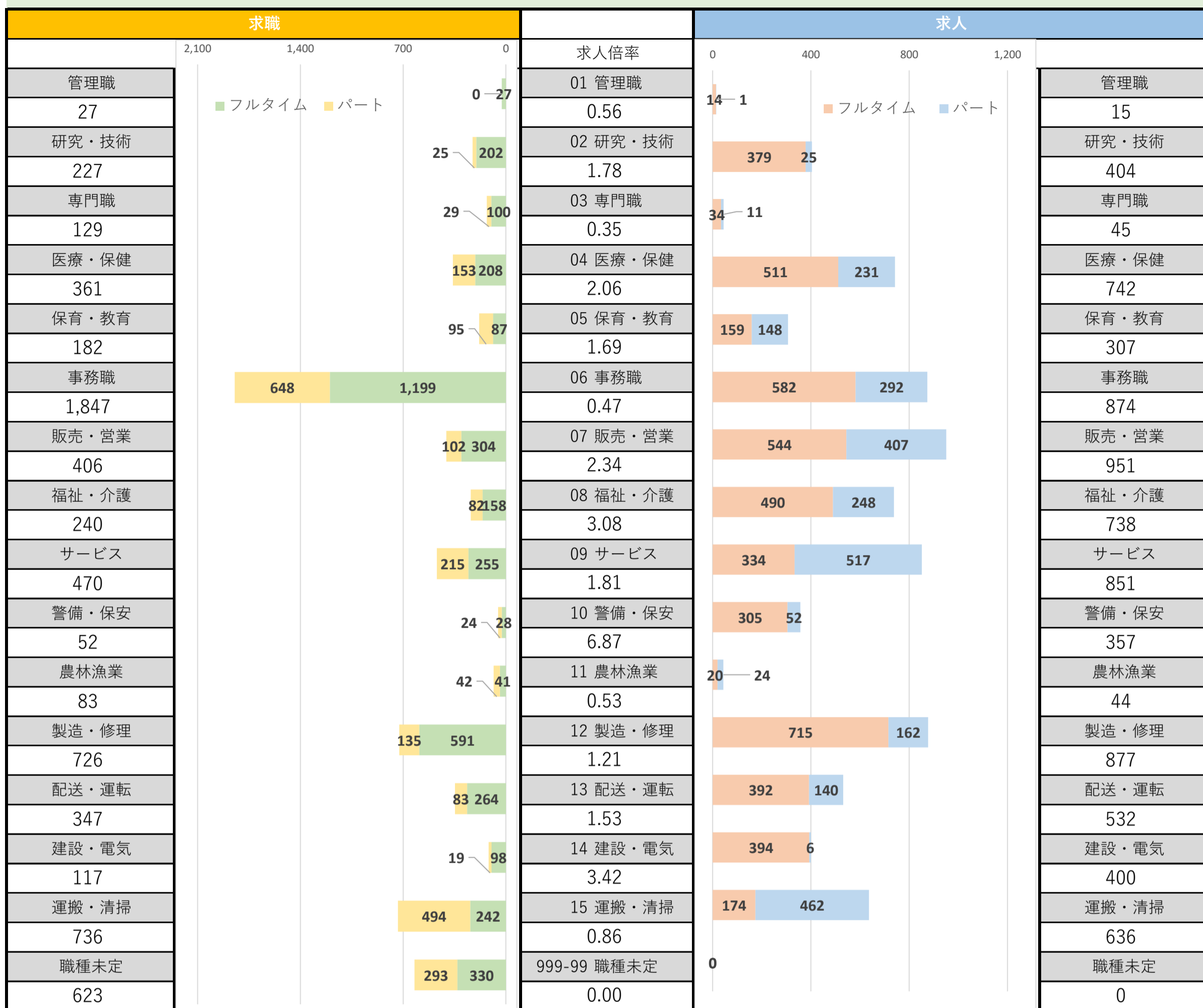


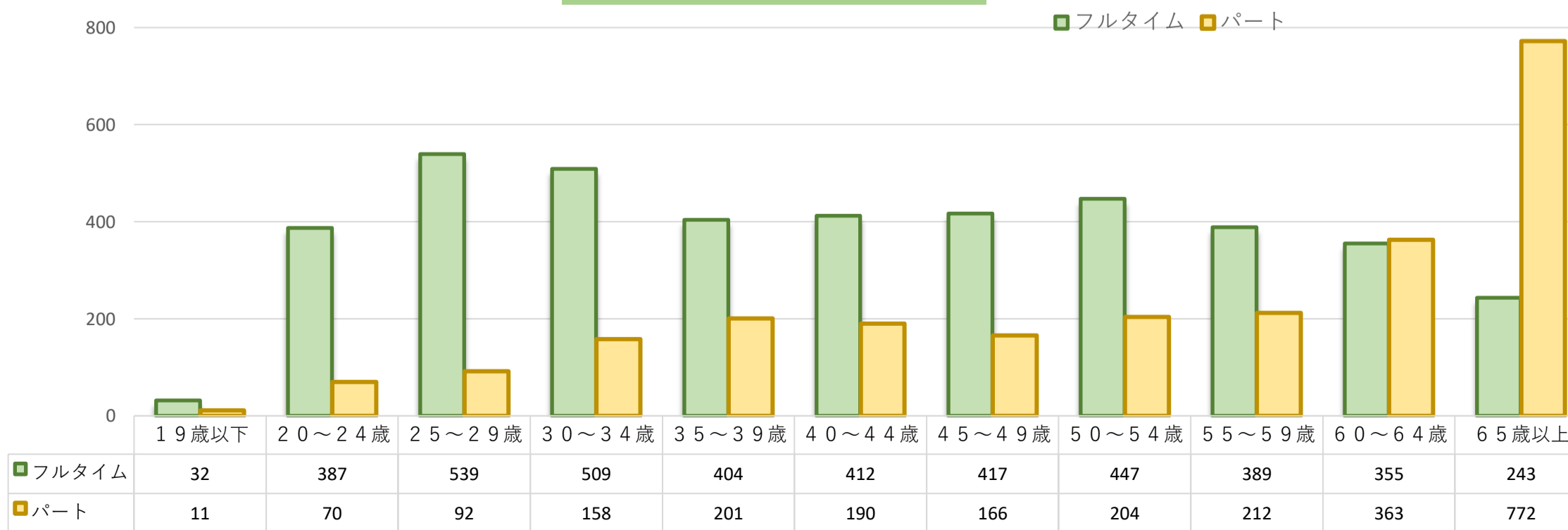
職種別・年齢別 求人・求職 バランスシート【有効求人:常用(パート含む)】



合計	65歳～	55～64歳	35～54歳	～34歳	全職種	合計
6,573	1,015	1,319	2,441	1,798	1.18	7,773

求職					求人	
4,134	243	744	1,680	1,467	フルタイム	5,047
2,439	772	575	761	331	パート	2,726

年齢別求職者数【常用】



求人・求職バランスシート（常用・パート含）

山形公共職業安定所

2024年6月分

職種	新規 求人数	新規求職 申込件数	新規 求人倍率	有効 求人数	有効 求職者数	有効 求人倍率
合計	2,652	1,294	2.05	7,773	6,573	1.18
01 管理的職業	0	9	0.00	15	27	0.56
02 研究・技術の職業	145	47	3.09	404	227	1.78
007 製造技術者	18	17	1.06	48	65	0.74
008 建築・土木・測量技術者	76	7	10.86	203	49	4.14
009 情報処理・通信技術者	18	12	1.50	50	40	1.25
上記以外の研究・技術の職業	33	11	3.00	103	73	1.41
03 法務・経営・文化芸術等の専門的職業	22	24	0.92	45	129	0.35
04 医療・看護・保健の職業	192	66	2.91	742	361	2.06
023 看護師、准看護師	86	37	2.32	351	184	1.91
024 医療技術者	37	14	2.64	163	59	2.76
上記以外の医療・看護・保健の職業	69	15	4.60	228	118	1.93
05 保育・教育の職業	95	36	2.64	307	182	1.69
06 事務的職業	356	331	1.08	874	1,847	0.47
034 一般事務・秘書・受付の職業	95	197	0.48	271	1,212	0.22
038 会計事務の職業	50	13	3.85	104	55	1.89
039 生産関連事務の職業	18	9	2.00	53	41	1.29
040 営業・販売関連事務の職業	17	9	1.89	58	32	1.81
上記以外の事務的職業	176	103	1.71	388	507	0.77
07 販売・営業の職業	309	84	3.68	951	406	2.34
045 販売員	180	49	3.67	541	255	2.12
048 営業の職業	115	35	3.29	384	144	2.67
上記以外の販売・営業の職業	14	0		26	7	3.71
08 福祉・介護の職業	195	54	3.61	738	240	3.08
09 サービスの職業	254	102	2.49	851	470	1.81
055 飲食物調理の職業	88	45	1.96	338	209	1.62
056 接客・給仕の職業	99	33	3.00	333	146	2.28
上記以外のサービスの職業	67	24	2.79	180	115	1.57
10 警備・保安の職業	119	13	9.15	357	52	6.87
11 農林漁業の職業	12	14	0.86	44	83	0.53
12 製造・修理・塗装・製図等の職業	347	182	1.91	877	726	1.21
071 製品製造・加工処理工（金属製品）	57	29	1.97	150	130	1.15
072 製品製造・加工処理工（食料品等）	82	45	1.82	202	169	1.20
073 製品製造・加工処理工（金属製品・食料品等を除く）	42	46	0.91	115	136	0.85
074 機械組立工	12	20	0.60	39	98	0.40
075 機械整備・修理工	112	10	11.20	219	36	6.08
076 製品検査工（金属製品）	4	3	1.33	10	17	0.59
077 製品検査工（食料品等）	0	2	0.00	1	5	0.20
078 製品検査工（金属製品・食料品等を除く）	0	5	0.00	7	19	0.37
079 機械検査工	4	2	2.00	15	7	2.14
上記以外の製造・修理・塗装・製図等の職業	34	20	1.70	119	109	1.09
13 配送・輸送・機械運転の職業	197	70	2.81	532	347	1.53
082 配送・集荷の職業	57	35	1.63	175	167	1.05
083 貨物自動車運転の職業	76	11	6.91	154	65	2.37
089 施設機械設備操作・建設機械運転の職業	17	7	2.43	50	32	1.56
上記以外の配送・輸送・機械運転の職業	47	17	2.76	153	83	1.84
14 建設・土木・電気工事の職業	169	28	6.04	400	117	3.42
090 建設躯体工事の職業	27	3	9.00	58	7	8.29
091 建設の職業	58	8	7.25	147	34	4.32
092 土木の職業	67	7	9.57	146	33	4.42
094 電気・通信工事の職業	17	10	1.70	49	43	1.14
上記以外の建設・土木・電気工事の職業	0	0		0	0	
15 運搬・清掃・包装・選別等の職業	240	130	1.85	636	736	0.86
095 荷役・運搬作業員	19	14	1.36	51	79	0.65
096 清掃・洗浄作業員	123	52	2.37	405	216	1.88
上記以外の運搬・清掃・包装・選別等の職業	98	64	1.53	180	441	0.41
999-99 分類不能（未定）	0	104	0.00	0	623	0.00

注) 本表に掲げる職業は、令和4年改定の「厚生労働省編職業分類」に基づく区分によるもの。