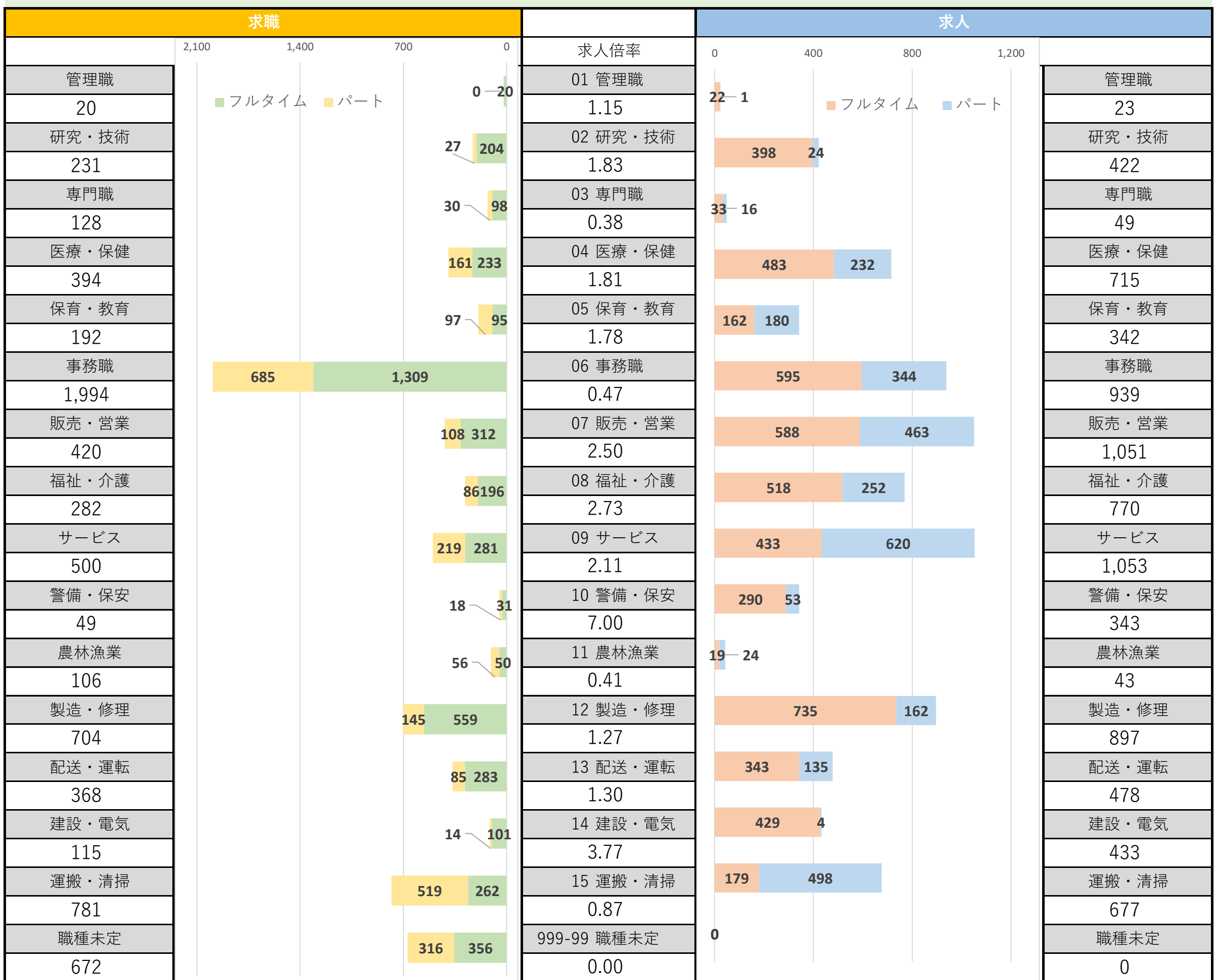


職種別・年齢別 求人・求職 バランスシート【有効求人:常用(パート含む)】



合計	65歳～	55～64歳	35～54歳	～34歳	全職種	合計
6,956	1,105	1,360	2,619	1,872	1.18	8,235
求職					求人	
4,390	286	767	1,815	1,522	フルタイム	5,227
2,566	819	593	804	350	パート	3,008

ハローワークやまがたホームページの便利な シンプル求人検索のご案内！

シンプル求人検索では、以下の手順で希望条件を選択して、検索・チェックすることができます。

① ハローワークやまがたHPの
シンプル求人検索をクリック

② 求人検索メニューから
希望の条件を選択し検索

③ 表示された検索結果で
求人をチェック！

シンプル求人検索
(シンプルな条件設定でハローワークの
求人が検索できます)

こちらからシンプル
求人検索へ
アクセスできます

ハローワークやまがた周辺の求人情報を、シンプルな条件選択操作で検索することができます。

就業場所を選択して下さい(複数選択可)

山形市 上山市 天童市
山辺町 中山町

求人区分を選択して下さい

限定しない 正社員
フルタイム パート

新着区分を選択して下さい

限定しない 当日・前日 一週間以内

▼職種で探す▼

344件中 1～30 件を表示 更新日時: 2024年5月14日 30件

職種: []

登録年月日: 2024年7月28日 給与額: 2024年8月14日

求人区分: パート 就業時間: []

事業所名: [] 休日: []

就業場所: [] 年齢: []

仕事の内容: [] 求人番号: []

雇用形態: [] 公開範囲: []

賃金: [] (平均額を含む)

1. 求人番号

求人・求職バランスシート（常用・パート含）

山形公共職業安定所

2024年5月分

職種	新規 求人数	新規求職 申込件数	新規 求人倍率	有効 求人数	有効 求職者数	有効 求人倍率
合計	2,780	1,509	1.84	8,235	6,956	1.18
01 管理的職業	10	5	2.00	23	20	1.15
02 研究・技術の職業	122	60	2.03	422	231	1.83
007 製造技術者	17	18	0.94	69	63	1.10
008 建築・土木・測量技術者	53	15	3.53	185	50	3.70
009 情報処理・通信技術者	13	6	2.17	56	42	1.33
上記以外の研究・技術の職業	39	21	1.86	112	76	1.47
03 法務・経営・文化芸術等の専門的職業	19	21	0.90	49	128	0.38
04 医療・看護・保健の職業	289	88	3.28	715	394	1.81
023 看護師、准看護師	132	43	3.07	341	189	1.80
024 医療技術者	83	14	5.93	164	71	2.31
上記以外の医療・看護・保健の職業	74	31	2.39	210	134	1.57
05 保育・教育の職業	144	44	3.27	342	192	1.78
06 事務的職業	360	414	0.87	939	1,994	0.47
034 一般事務・秘書・受付の職業	134	277	0.48	318	1,327	0.24
038 会計事務の職業	33	11	3.00	111	63	1.76
039 生産関連事務の職業	21	6	3.50	55	43	1.28
040 営業・販売関連事務の職業	26	7	3.71	60	36	1.67
上記以外の事務的職業	146	113	1.29	395	525	0.75
07 販売・営業の職業	366	106	3.45	1,051	420	2.50
045 販売員	230	67	3.43	629	270	2.33
048 営業の職業	128	37	3.46	403	141	2.86
上記以外の販売・営業の職業	8	2	4.00	19	9	2.11
08 福祉・介護の職業	259	74	3.50	770	282	2.73
09 サービスの職業	307	126	2.44	1,053	500	2.11
055 飲食物調理の職業	133	58	2.29	402	225	1.79
056 接客・給仕の職業	121	38	3.18	423	154	2.75
上記以外のサービスの職業	53	30	1.77	228	121	1.88
10 警備・保安の職業	127	11	11.55	343	49	7.00
11 農林漁業の職業	26	28	0.93	43	106	0.41
12 製造・修理・塗装・製図等の職業	251	152	1.65	897	704	1.27
071 製品製造・加工処理工（金属製品）	46	33	1.39	160	134	1.19
072 製品製造・加工処理工（食料品等）	54	43	1.26	202	164	1.23
073 製品製造・加工処理工（金属製品・食料品等を除く）	26	24	1.08	104	120	0.87
074 機械組立工	17	14	1.21	45	93	0.48
075 機械整備・修理工	65	6	10.83	207	40	5.18
076 製品検査工（金属製品）	3	3	1.00	11	16	0.69
077 製品検査工（食料品等）	1	2	0.50	8	3	2.67
078 製品検査工（金属製品・食料品等を除く）	4	6	0.67	10	18	0.56
079 機械検査工	3	1	3.00	22	8	2.75
上記以外の製造・修理・塗装・製図等の職業	32	20	1.60	128	108	1.19
13 配送・輸送・機械運転の職業	174	90	1.93	478	368	1.30
082 配送・集荷の職業	55	42	1.31	169	171	0.99
083 貨物自動車運転の職業	26	21	1.24	123	76	1.62
089 施設機械設備操作・建設機械運転の職業	19	7	2.71	44	35	1.26
上記以外の配送・輸送・機械運転の職業	74	20	3.70	142	86	1.65
14 建設・土木・電気工事の職業	124	34	3.65	433	115	3.77
090 建設躯体工事の職業	12	3	4.00	62	7	8.86
091 建設の職業	45	15	3.00	157	36	4.36
092 土木の職業	48	11	4.36	152	34	4.47
094 電気・通信工事の職業	19	5	3.80	60	37	1.62
上記以外の建設・土木・電気工事の職業	0	0		2	1	2.00
15 運搬・清掃・包装・選別等の職業	202	159	1.27	677	781	0.87
095 荷役・運搬作業員	23	13	1.77	55	93	0.59
096 清掃・洗浄作業員	146	53	2.75	410	216	1.90
上記以外の運搬・清掃・包装・選別等の職業	33	93	0.35	212	472	0.45
999-99 分類不能（未定）	0	97	0.00	0	672	0.00

注) 本表に掲げる職業は、令和4年改定の「厚生労働省編職業分類」に基づく区分によるもの。