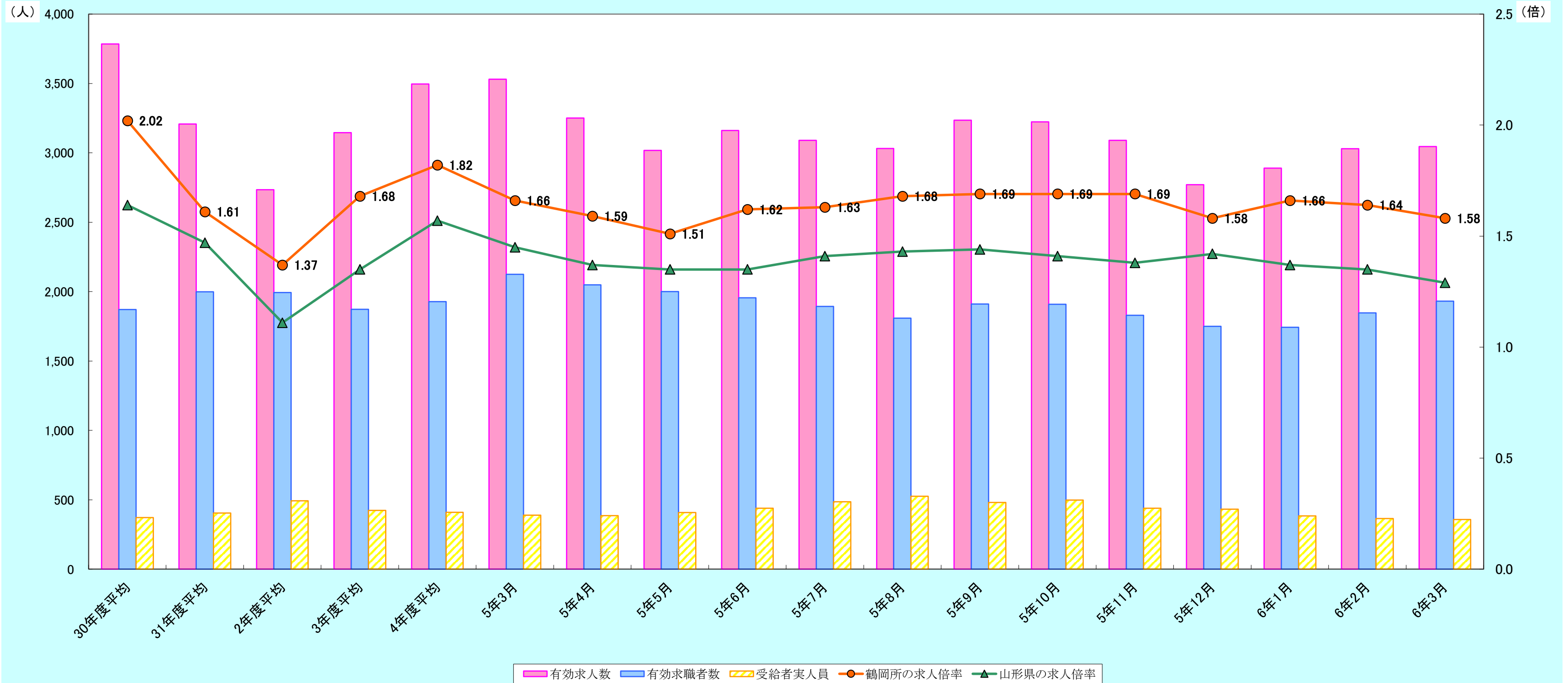


労働市場月報

令和6年3月

公表年月日:
令和6年4月30日



区 分		30年度平均	31年度平均	2年度平均	3年度平均	4年度平均	5年3月	5年4月	5年5月	5年6月	5年7月	5年8月	5年9月	5年10月	5年11月	5年12月	6年1月	6年2月	6年3月
鶴岡	月間有効求人人数 [原数値]	3,785	3,207	2,734	3,145	3,497	3,530	3,250	3,018	3,161	3,090	3,031	3,235	3,224	3,090	2,771	2,889	3,030	3,046
	月間有効求職者数 [原数値]	1,871	1,998	1,994	1,873	1,927	2,124	2,049	2,000	1,956	1,894	1,808	1,911	1,909	1,830	1,749	1,743	1,846	1,932
	月間受給者実人員	371	404	493	424	410	388	386	407	439	486	525	481	498	439	431	384	365	357
	有効求人倍率 [原数値]	2.02	1.61	1.37	1.68	1.82	1.66	1.59	1.51	1.62	1.63	1.68	1.69	1.69	1.69	1.58	1.66	1.64	1.58
山形県	有効求人倍率 [原数値]	1.64	1.47	1.11	1.35	1.57	1.45	1.37	1.35	1.35	1.41	1.43	1.44	1.41	1.38	1.42	1.37	1.35	1.29
	[季節調整値]	-	-	-	-	-	1.46	1.49	1.46	1.43	1.41	1.39	1.39	1.37	1.33	1.35	1.30	1.32	1.32
全国	有効求人倍率 [原数値]	1.62	1.55	1.10	1.16	1.31	1.36	1.24	1.21	1.23	1.26	1.28	1.29	1.31	1.32	1.37	1.35	1.34	
	[季節調整値]	-	-	-	-	-	1.32	1.32	1.32	1.31	1.30	1.30	1.29	1.29	1.27	1.27	1.27	1.26	
全国	完全失業者数(万人) [原数値]	166	162	191	193	179	193	190	188	179	183	186	182	175	169	156	163	177	
	完全失業率(%) [原数値]	2.4	2.4	2.8	2.8	2.6	2.8	2.7	2.7	2.6	2.6	2.7	2.6	2.5	2.4	2.3	2.4	2.6	
	[季節調整値]	-	-	-	-	-	2.7	2.6	2.6	2.5	2.6	2.6	2.6	2.5	2.5	2.5	2.4	2.6	

注) ・「月間有効求人人数」、「月間有効求職者数」及び「有効求人倍率」は、パートタイムを含む全数。
 ・「受給者実人員」は基本手当基本分。
 ・有効求人倍率「季節調整値」については、当該暦年経過後に数値改訂が行われる。なお、令和5年12月以前の数値は、新季節指数により改定されている。

一般職業紹介状況 全数 (パートタイムを含む)

令和6年3月分

鶴岡公共職業安定所

項目	新規求職申込件数		月間有効求職者数		新規求人数		有効求人数		新規求人倍率		有効求人倍率		紹介件数		就職件数		就職率%		充足率%	
	年	月	前年同月比	前年同月比	前年同月比	前年同月比	前年同月比	前年同月比	前年同月差	前年同月差	前年同月比	前年同月比	前年同月比	前年同月比	前年同月比	前年同月比	前年同月差	前年同月差	前年同月差	前年同月差
平成30年度平均			552 ▲ 1.5	1,871 ▲ 1.4	1,359 ▲ 1.7	3,785 0.2	2.46 ▲ 0.01	2.02 0.03	674 ▲ 9.7	267 ▲ 6.7	48.4 ▲ 2.7	19.9 ▲ 0.1								
平成31年度平均			563 2.0	1,998 6.8	1,169 ▲ 14.0	3,207 ▲ 15.3	2.08 ▲ 0.38	1.61 ▲ 0.41	666 ▲ 1.2	260 ▲ 2.7	46.2 ▲ 2.2	21.4 1.5								
令和2年度平均			521 ▲ 7.4	1,994 ▲ 0.2	1,009 ▲ 13.7	2,734 ▲ 14.7	1.94 ▲ 0.14	1.37 ▲ 0.24	582 ▲ 12.6	219 ▲ 15.8	42.0 ▲ 4.2	22.1 0.7								
令和3年度平均			500 ▲ 4.1	1,873 ▲ 6.1	1,150 14.0	3,145 15.0	2.30 0.36	1.68 0.31	524 ▲ 10.0	224 2.2	44.7 2.7	19.2 ▲ 2.9								
令和4年度平均			515 3.0	1,927 2.9	1,260 9.6	3,497 11.2	2.45 0.15	1.82 0.14	508 ▲ 3.1	226 0.8	43.8 ▲ 0.9	17.8 ▲ 1.4								
令和4年度累計			6,181 3.0	23,120 2.9	15,121 9.6	41,969 11.2	2.45 0.15	1.82 0.14	6,100 ▲ 3.1	2,706 0.8	43.8 ▲ 0.9	17.8 ▲ 1.4								
令和5年度累計			5,998 ▲ 3.0	22,627 ▲ 2.1	13,100 ▲ 13.4	36,835 ▲ 12.2	2.18 ▲ 0.27	1.63 ▲ 0.19	5,828 ▲ 4.5	2,522 ▲ 6.8	42.0 ▲ 1.8	19.5 1.7								
前々年同月			586 -	1,902 -	1,336 -	3,368 -	2.28 -	1.77 -	628 -	253 -	43.2 -	19.5 -								
令和5年	2月		628 49.5	1,939 12.0	1,121 4.2	3,372 4.3	1.79 ▲ 0.77	1.74 ▲ 0.13	615 24.2	200 ▲ 1.5	31.8 ▲ 16.5	16.9 ▲ 0.5								
	3月		606 3.4	2,124 11.7	1,321 ▲ 1.1	3,530 4.8	2.18 ▲ 0.10	1.66 ▲ 0.11	734 16.9	377 49.0	62.2 19.0	29.0 9.5								
	4月		630 ▲ 13.1	2,049 ▲ 1.0	1,200 ▲ 12.9	3,250 ▲ 6.1	1.90 0.00	1.59 ▲ 0.08	517 ▲ 8.3	250 6.8	39.7 7.4	20.0 2.9								
	5月		525 5.0	2,000 ▲ 4.6	846 ▲ 26.9	3,018 ▲ 13.1	1.61 ▲ 0.70	1.51 ▲ 0.15	454 ▲ 8.3	220 ▲ 3.5	41.9 ▲ 3.7	25.2 5.8								
	6月		438 ▲ 6.8	1,956 ▲ 2.9	1,323 ▲ 4.9	3,161 ▲ 12.8	3.02 0.06	1.62 ▲ 0.18	485 ▲ 4.3	192 ▲ 25.9	43.8 ▲ 11.3	16.4 ▲ 3.1								
	7月		461 6.5	1,894 2.1	1,082 ▲ 21.7	3,090 ▲ 15.3	2.35 ▲ 0.84	1.63 ▲ 0.34	435 ▲ 12.1	204 ▲ 2.9	44.3 ▲ 4.2	18.7 2.7								
	8月		419 ▲ 3.2	1,808 ▲ 0.6	904 ▲ 19.3	3,031 ▲ 15.3	2.16 ▲ 0.43	1.68 ▲ 0.29	366 ▲ 15.9	139 ▲ 22.8	33.2 ▲ 8.4	15.0 ▲ 1.6								
	9月		507 2.2	1,911 ▲ 0.4	1,453 8.7	3,235 ▲ 9.8	2.87 0.17	1.69 ▲ 0.18	515 ▲ 2.5	210 2.4	41.4 0.1	16.0 1.5								
	10月		508 ▲ 4.2	1,909 ▲ 4.2	1,111 ▲ 18.8	3,224 ▲ 9.2	2.19 ▲ 0.39	1.69 ▲ 0.09	497 5.1	244 6.6	48.0 4.8	20.7 4.3								
	11月		457 7.8	1,830 0.3	872 ▲ 17.2	3,090 ▲ 10.3	1.91 ▲ 0.57	1.69 ▲ 0.20	478 10.6	225 11.4	49.2 1.6	24.9 7.0								
	12月		434 5.3	1,749 0.3	1,033 ▲ 12.7	2,771 ▲ 18.0	2.38 ▲ 0.49	1.58 ▲ 0.36	375 ▲ 1.3	165 ▲ 22.2	38.0 ▲ 13.5	15.7 ▲ 1.5								
	令和6年	1月	499 ▲ 4.8	1,743 1.0	1,145 ▲ 12.7	2,889 ▲ 13.0	2.29 ▲ 0.21	1.66 ▲ 0.26	450 1.8	181 6.5	36.3 3.9	15.4 3.0								
	2月		565 ▲ 10.0	1,846 ▲ 4.8	1,047 ▲ 6.6	3,030 ▲ 10.1	1.85 0.06	1.64 ▲ 0.10	587 ▲ 4.6	204 2.0	36.1 4.3	20.0 3.1								
	3月		555 ▲ 8.4	1,932 ▲ 9.0	1,084 ▲ 17.9	3,046 ▲ 13.7	1.95 ▲ 0.23	1.58 ▲ 0.08	669 ▲ 8.9	288 ▲ 23.6	51.9 ▲ 10.3	29.2 0.2								
内 訳	局計		4,680 ▲ 3.0	18,600 1.5	8,611 ▲ 8.4	24,025 ▲ 9.3	1.84 ▲ 0.11	1.29 ▲ 0.16	5,546 ▲ 3.9	2,763 ▲ 14.4	59.0 ▲ 7.9	32.0 ▲ 1.9								
	山形		1,722 1.4	7,157 1.7	3,476 ▲ 3.6	9,508 ▲ 9.2	2.02 ▲ 0.10	1.33 ▲ 0.16	2,195 ▲ 1.2	958 ▲ 19.6	55.6 ▲ 14.6	29.1 ▲ 4.7								
	米沢		566 ▲ 5.7	2,505 10.4	907 ▲ 21.6	2,715 ▲ 20.2	1.60 ▲ 0.33	1.08 ▲ 0.42	638 ▲ 7.4	356 ▲ 11.0	62.9 ▲ 3.8	38.8 5.9								
	酒田		596 8.2	2,153 ▲ 1.3	1,213 1.5	3,178 5.0	2.04 ▲ 0.13	1.48 0.09	664 3.3	301 ▲ 2.6	50.5 ▲ 5.6	23.4 ▲ 0.7								
	新庄		308 ▲ 27.2	1,120 ▲ 2.8	430 ▲ 17.6	1,220 ▲ 15.4	1.40 0.17	1.09 ▲ 0.16	363 ▲ 16.0	225 ▲ 32.4	73.1 ▲ 5.6	46.3 ▲ 16.2								
	長井		218 10.7	782 ▲ 5.6	418 11.2	1,104 ▲ 9.4	1.92 0.01	1.41 ▲ 0.06	214 0.5	118 0.0	54.1 ▲ 5.8	24.9 ▲ 7.3								
	村山		381 ▲ 5.2	1,642 9.7	613 ▲ 16.6	1,738 ▲ 4.9	1.61 ▲ 0.22	1.06 ▲ 0.16	413 ▲ 8.6	240 8.6	63.0 8.0	33.0 10.6								
	寒河江		334 ▲ 4.0	1,309 6.3	470 ▲ 4.5	1,516 ▲ 3.0	1.41 0.00	1.16 ▲ 0.11	390 1.3	277 ▲ 0.4	82.9 3.0	60.6 ▲ 1.0								

雇用保険受給者職業紹介状況 (パートを含む)

令和6年3月分

鶴岡公共職業安定所

項目 年月	新規求職申込件数		月間有効求職者数		紹介件数		就職件数		紹介率		就職率		
	(受給者)	前年同月比	(受給者)	前年同月比	(受給者)	前年同月比	(受給者)	前年同月比	(受給者)	前年同月比	(受給者)	前年同月差	
平成30年度平均	119	▲ 5.5	635	▲ 5.6	139	▲ 11.3	66	▲ 7.8	21.9	▲ 1.4	55.2	▲ 1.4	
平成31年度平均	128	7.3	679	6.8	156	12.2	71	7.1	23.0	1.1	55.1	▲ 0.1	
令和2年度平均	131	1.9	788	16.1	146	▲ 6.4	65	▲ 8.5	18.5	▲ 4.5	49.5	▲ 5.6	
令和3年度平均	116	▲ 11.0	651	▲ 17.5	126	▲ 13.5	64	▲ 0.9	19.4	0.9	55.1	5.6	
令和4年度平均	117	0.2	669	2.8	123	▲ 2.6	66	2.3	18.4	▲ 1.0	56.2	1.1	
令和4年度累計	1,398	0.2	8,022	2.8	1,478	▲ 2.6	786	2.3	18.4	▲ 1.0	56.2	1.1	
令和5年度累計	1,353	▲ 3.2	7,952	▲ 0.9	1,345	▲ 9.0	681	▲ 13.4	16.9	▲ 1.5	50.3	▲ 5.9	
前々年同月	105	-	602	-	130	-	62	-	21.6	-	59.0	-	
令和5年	2月	105	9.4	602	▲ 1.6	106	▲ 12.4	43	▲ 27.1	17.6	▲ 2.2	41.0	▲ 20.5
	3月	108	2.9	610	1.3	125	▲ 3.8	74	19.4	20.5	▲ 1.1	68.5	9.5
	4月	191	▲ 14.0	648	▲ 7.0	110	▲ 33.3	61	▲ 15.3	17.0	▲ 6.7	31.9	▲ 0.5
	5月	135	17.4	712	0.8	122	▲ 4.7	58	▲ 18.3	17.1	▲ 1.0	43.0	▲ 18.7
	6月	110	5.8	725	2.4	127	▲ 10.6	51	▲ 37.0	17.5	▲ 2.6	46.4	▲ 31.5
	7月	108	▲ 1.8	730	2.8	85	▲ 36.6	58	▲ 4.9	11.6	▲ 7.3	53.7	▲ 1.8
	8月	106	▲ 9.4	720	▲ 2.2	105	▲ 4.5	42	▲ 34.4	14.6	▲ 0.3	39.6	▲ 15.1
	9月	114	5.6	732	0.1	144	3.6	63	▲ 8.7	19.7	0.7	55.3	▲ 8.6
	10月	128	7.6	720	3.2	138	12.2	88	20.5	19.2	1.6	68.8	7.5
	11月	89	▲ 3.3	658	4.8	97	▲ 13.4	59	▲ 9.2	14.7	▲ 3.1	66.3	▲ 4.4
	12月	87	▲ 8.4	598	1.2	86	▲ 16.5	46	▲ 13.2	14.4	▲ 3.0	52.9	▲ 2.9
令和6年	1月	103	0.0	587	▲ 3.0	99	8.8	52	▲ 13.3	16.9	1.9	50.5	▲ 7.8
	2月	88	▲ 16.2	564	▲ 6.3	110	3.8	49	14.0	19.5	1.9	55.7	14.7
	3月	94	▲ 13.0	558	▲ 8.5	122	▲ 2.4	54	▲ 27.0	21.9	1.4	57.4	▲ 11.1
内 訳	局計	880	1.1	5,303	6.8	1,037	0.8	510	▲ 2.3	19.6	▲ 1.1	58.0	▲ 2.0
	山形	329	▲ 1.8	2,017	6.5	378	▲ 9.4	162	▲ 9.5	18.7	▲ 3.3	49.2	▲ 4.2
	米沢	95	4.4	644	16.7	129	0.0	73	▲ 11.0	20.0	▲ 3.4	76.8	▲ 13.3
	酒田	114	▲ 8.8	659	▲ 4.4	130	4.8	62	▲ 1.6	19.7	1.7	54.4	4.0
	新庄	51	▲ 12.1	322	7.7	63	14.5	29	▲ 21.6	19.6	1.2	56.9	▲ 6.9
	長井	35	2.9	197	▲ 0.5	31	▲ 26.2	17	13.3	15.7	▲ 5.5	48.6	4.5
	村山	88	23.9	508	20.7	107	30.5	66	46.7	21.1	1.6	75.0	11.6
	寒河江	74	54.2	398	30.9	77	40.0	47	74.1	19.3	1.2	63.5	7.2

一般職業紹介状況 常用（パートタイムを含む）

令和6年3月分

鶴岡公共職業安定所

年 月	新規求職申込件数		月間有効求職者数		新規求人数		有効求人数		新規求人倍率		有効求人倍率		紹介件数		就職件数		就職率%		充足率%		
		前年同月比		前年同月比		前年同月比		前年同月比		前年同月差		前年同月差		前年同月比		前年同月比		前年同月差		前年同月差	
平成30年度平均	528	▲ 1.1	1,822	▲ 1.2	1,254	▲ 0.5	3,531	1.2	2.37	0.01	1.94	0.05	616	▲ 9.8	237	▲ 4.6	45.0	▲ 1.6	19.3	0.1	
平成31年度平均	539	2.0	1,948	6.9	1,076	▲ 14.1	2,994	▲ 15.2	2.00	▲ 0.37	1.54	▲ 0.40	612	▲ 0.6	230	▲ 2.9	42.8	▲ 2.2	20.7	1.4	
令和2年度平均	501	▲ 7.0	1,945	▲ 0.1	903	▲ 16.1	2,507	▲ 16.3	1.80	▲ 0.20	1.29	▲ 0.25	516	▲ 15.8	182	▲ 21.1	36.3	▲ 6.5	20.7	0.0	
令和3年度平均	481	▲ 4.1	1,826	▲ 6.1	1,033	14.3	2,859	14.0	2.15	0.35	1.57	0.28	461	▲ 10.7	184	1.1	38.2	1.9	17.7	▲ 3.0	
令和4年度平均	498	3.6	1,887	3.3	1,133	9.7	3,190	11.5	2.27	0.12	1.69	0.12	453	▲ 1.7	191	4.1	38.4	0.2	16.7	▲ 1.0	
令和4年度累計	5,977	3.6	22,644	3.3	13,597	9.7	38,276	11.5	2.27	0.12	1.69	0.12	5,433	▲ 1.7	2,296	4.1	38.4	0.2	16.7	▲ 1.0	
令和5年度累計	5,799	▲ 3.0	22,132	▲ 2.3	12,109	▲ 10.9	34,524	▲ 9.8	2.09	▲ 0.18	1.56	▲ 0.13	5,225	▲ 3.8	2,190	▲ 4.6	37.8	▲ 0.6	18.4	1.7	
前々年同月	568	-	1,824	-	1,273	-	3,243	-	2.24	-	1.78	-	589	-	232	-	40.8	-	19.2	-	
令和5年	2月	621	50.4	1,870	12.8	1,026	▲ 0.8	3,167	3.6	1.65	▲ 0.85	1.69	▲ 0.15	578	25.7	174	▲ 4.4	28.0	▲ 16.1	16.3	▲ 0.4
	3月	585	3.0	2,061	13.0	1,259	▲ 1.1	3,330	2.7	2.15	▲ 0.09	1.62	▲ 0.16	704	19.5	355	53.0	60.7	19.9	28.6	9.4
	4月	607	▲ 14.1	2,016	▲ 1.1	1,146	▲ 3.2	3,059	▲ 4.5	1.89	0.22	1.52	▲ 0.05	471	▲ 8.2	227	10.2	37.4	8.3	18.9	0.3
	5月	518	5.3	1,966	▲ 4.7	783	▲ 24.8	2,882	▲ 8.6	1.51	▲ 0.61	1.47	▲ 0.06	416	▲ 4.1	202	▲ 4.3	39.0	▲ 3.9	24.9	4.5
	6月	431	▲ 6.5	1,918	▲ 2.9	1,145	▲ 7.0	2,910	▲ 9.8	2.66	▲ 0.01	1.52	▲ 0.11	435	▲ 2.0	164	▲ 19.6	38.1	▲ 6.2	16.5	▲ 1.1
	7月	453	5.8	1,869	1.9	993	▲ 16.7	2,794	▲ 14.3	2.19	▲ 0.60	1.49	▲ 0.29	381	▲ 8.9	169	3.7	37.3	▲ 0.8	16.9	3.5
	8月	414	▲ 2.6	1,788	▲ 0.8	849	▲ 17.2	2,804	▲ 12.7	2.05	▲ 0.36	1.57	▲ 0.21	327	▲ 14.8	115	▲ 22.3	27.8	▲ 7.0	13.7	▲ 1.5
	9月	498	1.6	1,888	▲ 0.6	1,321	6.7	3,036	▲ 7.0	2.65	0.12	1.61	▲ 0.11	474	▲ 0.8	181	5.2	36.3	1.2	15.1	1.9
	10月	494	▲ 4.8	1,883	▲ 4.5	1,016	▲ 14.2	3,002	▲ 7.3	2.06	▲ 0.22	1.59	▲ 0.05	437	2.3	218	8.5	44.1	5.4	20.3	4.2
	11月	441	8.6	1,798	▲ 0.1	758	▲ 17.2	2,839	▲ 8.7	1.72	▲ 0.54	1.58	▲ 0.15	403	6.9	193	9.7	43.8	0.5	24.9	7.4
	12月	372	3.9	1,660	▲ 0.5	972	▲ 11.1	2,600	▲ 14.2	2.61	▲ 0.44	1.57	▲ 0.25	312	7.6	135	▲ 11.2	36.3	▲ 6.2	13.7	0.3
令和6年	1月	468	▲ 3.5	1,644	▲ 1.0	1,100	▲ 8.9	2,748	▲ 11.0	2.35	▲ 0.14	1.67	▲ 0.19	406	5.2	133	▲ 0.7	28.4	0.8	11.9	1.6
	2月	557	▲ 10.3	1,798	▲ 3.9	1,006	▲ 1.9	2,922	▲ 7.7	1.81	0.16	1.63	▲ 0.06	535	▲ 7.4	183	5.2	32.9	4.9	18.4	2.1
	3月	546	▲ 6.7	1,904	▲ 7.6	1,020	▲ 19.0	2,928	▲ 12.1	1.87	▲ 0.28	1.54	▲ 0.08	628	▲ 10.8	270	▲ 23.9	49.5	▲ 11.2	29.0	0.4
内 訳	局 計	4,646	▲ 2.4	18,409	2.0	7,884	▲ 9.7	22,330	▲ 10.3	1.70	▲ 0.13	1.21	▲ 0.17	5,183	▲ 5.5	2,611	▲ 15.1	56.2	▲ 8.4	33.1	▲ 1.7
	山 形	1,717	1.6	7,089	1.7	3,270	▲ 2.6	8,899	▲ 10.2	1.90	▲ 0.09	1.26	▲ 0.16	2,063	▲ 3.1	911	▲ 19.9	53.1	▲ 14.2	29.5	▲ 5.3
	米 沢	566	▲ 5.2	2,494	10.5	889	▲ 19.9	2,642	▲ 19.0	1.57	▲ 0.29	1.06	▲ 0.39	614	▲ 6.3	345	▲ 9.9	61.0	▲ 3.2	38.7	5.4
	酒 田	593	8.8	2,136	0.3	960	▲ 6.2	2,715	▲ 0.0	1.62	▲ 0.26	1.27	▲ 0.01	589	0.9	263	▲ 7.4	44.4	▲ 7.7	25.8	▲ 0.2
	新 庄	302	▲ 26.5	1,107	▲ 1.5	427	▲ 15.9	1,202	▲ 14.6	1.41	0.17	1.09	▲ 0.16	338	▲ 18.0	215	▲ 33.6	71.2	▲ 7.6	45.0	▲ 17.0
	長 井	216	10.2	768	▲ 5.8	412	10.8	1,066	▲ 11.3	1.91	0.01	1.39	▲ 0.08	202	0.0	111	▲ 3.5	51.4	▲ 7.3	24.5	▲ 7.0
	村 山	372	▲ 5.8	1,613	9.4	478	▲ 24.2	1,463	▲ 9.9	1.28	▲ 0.32	0.91	▲ 0.19	384	▲ 10.9	227	10.2	61.0	8.8	38.9	15.1
	寒 河 江	334	▲ 2.6	1,298	7.0	428	▲ 8.4	1,415	▲ 1.8	1.28	▲ 0.08	1.09	▲ 0.10	365	▲ 1.1	269	▲ 1.1	80.5	1.2	65.4	2.2

一般職業紹介状況 常用（パートタイムを除く）

令和6年3月分

鶴岡公共職業安定所

年 月	新規求職申込件数		月間有効求職者数		新規求人数		有効求人数		新規求人倍率		有効求人倍率		紹介件数		就職件数		就職率%		充足率%		
		前年同月比		前年同月比		前年同月比		前年同月比		前年同月差		前年同月差		前年同月比		前年同月比		前年同月差		前年同月差	
平成30年度平均	360	▲ 5.2	1,209	▲ 4.2	786	0.8	2,234	3.8	2.19	0.14	1.85	0.15	422	▲ 12.2	155	▲ 6.4	43.0	▲ 0.5	20.1	▲ 0.2	
平成31年度平均	357	▲ 0.7	1,237	2.3	675	▲ 14.2	1,894	▲ 15.2	1.89	▲ 0.30	1.53	▲ 0.32	408	▲ 3.2	145	▲ 6.1	40.6	▲ 2.4	20.1	0.0	
令和2年度平均	321	▲ 10.0	1,217	▲ 1.6	562	▲ 16.7	1,587	▲ 16.2	1.75	▲ 0.14	1.30	▲ 0.23	322	▲ 21.2	106	▲ 27.0	32.9	▲ 7.7	19.2	▲ 0.9	
令和3年度平均	312	▲ 2.9	1,126	▲ 7.5	691	23.0	1,935	21.9	2.21	0.46	1.72	0.42	301	▲ 6.5	115	8.6	36.8	3.9	16.5	▲ 2.7	
令和4年度平均	313	0.3	1,149	2.0	737	6.6	2,114	9.3	2.35	0.14	1.84	0.12	292	▲ 2.9	119	3.4	38.0	1.2	15.6	▲ 0.9	
令和4年度累計	3,755	0.3	13,786	2.0	8,841	6.6	25,369	9.3	2.35	0.14	1.84	0.12	3,505	▲ 2.9	1,426	3.4	38.0	1.2	15.6	▲ 0.9	
令和5年度累計	3,602	▲ 4.1	13,261	▲ 3.8	7,973	▲ 9.8	23,086	▲ 9.0	2.21	▲ 0.14	1.74	▲ 0.10	3,389	▲ 3.3	1,367	▲ 4.1	38.0	0.0	16.8	1.2	
前々年同月	396	-	1,177	-	839	-	2,177	-	2.12	-	1.85	-	368	-	135	-	34.1	-	16.4	-	
令和5年	2月	367	32.5	1,112	5.5	571	▲ 10.4	2,053	▲ 1.5	1.56	▲ 0.74	1.85	▲ 0.13	320	13.5	105	▲ 7.1	28.6	▲ 12.2	18.0	0.6
	3月	355	▲ 10.4	1,212	3.0	785	▲ 6.4	2,157	▲ 0.9	2.21	0.09	1.78	▲ 0.07	402	9.2	182	34.8	51.3	17.2	21.0	4.6
	4月	348	▲ 14.9	1,161	▲ 7.1	778	▲ 0.9	2,018	▲ 6.1	2.24	0.32	1.74	0.02	300	▲ 14.8	128	▲ 7.2	36.8	3.1	14.8	▲ 2.7
	5月	322	▲ 3.3	1,139	▲ 10.3	525	▲ 21.2	1,935	▲ 8.2	1.63	▲ 0.37	1.70	0.04	273	▲ 2.5	128	▲ 3.0	39.8	0.2	23.2	4.0
	6月	282	▲ 6.3	1,127	▲ 5.8	726	▲ 10.5	1,934	▲ 9.8	2.57	▲ 0.12	1.72	▲ 0.07	318	7.4	103	▲ 17.6	36.5	▲ 5.0	16.8	▲ 0.1
	7月	288	1.1	1,133	▲ 0.8	669	▲ 17.1	1,863	▲ 13.9	2.32	▲ 0.51	1.64	▲ 0.25	274	▲ 11.6	115	0.0	39.9	▲ 0.5	16.4	2.5
	8月	278	▲ 2.1	1,094	▲ 1.6	556	▲ 17.1	1,864	▲ 13.1	2.00	▲ 0.36	1.70	▲ 0.23	226	▲ 12.7	69	▲ 29.6	24.8	▲ 9.7	12.9	▲ 2.3
	9月	293	▲ 7.9	1,147	▲ 2.7	864	6.8	2,028	▲ 6.6	2.95	0.41	1.77	▲ 0.07	311	2.3	125	11.6	42.7	7.5	14.8	1.7
	10月	304	▲ 7.3	1,130	▲ 6.3	687	▲ 9.1	2,011	▲ 4.8	2.26	▲ 0.04	1.78	0.03	302	13.1	140	14.8	46.1	8.9	17.9	2.6
	11月	260	5.3	1,059	▲ 3.1	471	▲ 21.8	1,894	▲ 8.1	1.81	▲ 0.63	1.79	▲ 0.10	258	0.8	130	7.4	50.0	1.0	26.1	8.3
	12月	252	12.0	1,011	0.0	680	▲ 5.3	1,771	▲ 11.3	2.70	▲ 0.49	1.75	▲ 0.22	211	6.6	91	3.4	36.1	▲ 3.0	12.6	0.8
	令和6年	1月	313	3.3	1,018	1.5	783	▲ 9.0	1,900	▲ 9.9	2.50	▲ 0.34	1.87	▲ 0.23	287	10.0	88	0.0	28.1	▲ 0.9	10.5
	2月	334	▲ 9.0	1,095	▲ 1.5	542	▲ 5.1	1,919	▲ 6.5	1.62	0.06	1.75	▲ 0.10	302	▲ 5.6	117	11.4	35.0	6.4	22.0	4.0
	3月	328	▲ 7.6	1,147	▲ 5.4	692	▲ 11.8	1,949	▲ 9.6	2.11	▲ 0.10	1.70	▲ 0.08	327	▲ 18.7	133	▲ 26.9	40.5	▲ 10.8	20.1	▲ 0.9
内 訳	局 計	3,039	▲ 1.4	11,737	1.1	5,162	▲ 8.4	14,803	▲ 9.3	1.70	▲ 0.13	1.26	▲ 0.15	2,937	▲ 11.4	1,286	▲ 5.4	42.3	▲ 1.8	24.9	1.5
	山 形	1,142	4.5	4,624	0.5	1,989	▲ 2.5	5,503	▲ 8.5	1.74	▲ 0.13	1.19	▲ 0.12	1,171	▲ 11.0	426	▲ 8.8	37.3	▲ 5.4	23.0	0.8
	米 沢	380	▲ 5.5	1,550	5.5	632	▲ 25.1	1,934	▲ 20.0	1.66	▲ 0.44	1.25	▲ 0.39	367	▲ 17.5	182	▲ 7.6	47.9	▲ 1.1	29.6	7.7
	酒 田	385	5.2	1,345	▲ 2.0	644	▲ 5.6	1,852	0.6	1.67	▲ 0.19	1.38	0.04	376	▲ 0.3	171	8.9	44.4	1.5	26.2	3.0
	新 庄	192	▲ 20.7	713	▲ 1.4	285	2.9	791	▲ 3.3	1.48	0.34	1.11	▲ 0.02	172	▲ 0.6	90	▲ 6.3	46.9	7.2	24.6	▲ 9.0
	長 井	139	1.5	499	▲ 1.6	313	15.5	814	▲ 13.7	2.25	0.27	1.63	▲ 0.23	109	▲ 11.4	51	▲ 7.3	36.7	▲ 3.4	14.1	▲ 9.9
	村 山	266	1.1	1,073	9.6	336	▲ 21.9	1,051	▲ 11.0	1.26	▲ 0.37	0.98	▲ 0.23	243	▲ 16.2	128	0.8	48.1	▲ 0.2	31.5	7.3
	寒河江	207	▲ 7.2	786	4.8	271	▲ 11.1	909	▲ 4.1	1.31	▲ 0.06	1.16	▲ 0.10	172	▲ 9.5	105	32.9	50.7	15.3	42.1	10.3

一般職業紹介状況 全数 (パートタイム)

令和6年3月分

鶴岡公共職業安定所

項目	新規求職申込件数		月間有効求職者数		新規求人数		有効求人数		新規求人倍率		有効求人倍率		紹介件数		就職件数		就職率%		充足率%			
	年	月	前年同月比	前年同月比	前年同月比	前年同月比	前年同月差	前年同月差	前年同月比	前年同月比	前年同月差	前年同月差	前年同月比	前年同月比	前年同月差	前年同月差	前年同月差	前年同月差	前年同月差	前年同月差		
平成30年度平均			171	9.0	619	5.4	536	▲ 2.0	1,453	▲ 1.9	3.13	▲ 0.35	2.35	▲ 0.17	231	▲ 4.1	104	▲ 4.3	60.8	▲ 8.4	19.5	0.0
平成31年度平均			184	7.5	717	15.9	466	▲ 13.0	1,249	▲ 14.0	2.53	▲ 0.60	1.74	▲ 0.61	240	3.9	107	2.7	58.0	▲ 2.8	22.8	3.3
令和2年度平均			183	▲ 0.4	740	3.2	415	▲ 11.0	1,074	▲ 14.0	2.26	▲ 0.27	1.45	▲ 0.29	242	0.8	104	▲ 2.6	56.7	▲ 1.3	25.9	3.1
令和3年度平均			174	▲ 5.4	712	▲ 3.7	419	0.9	1,104	2.8	2.41	0.15	1.55	0.10	207	▲ 14.3	100	▲ 4.2	57.4	0.7	23.4	▲ 2.5
令和4年度平均			189	8.7	747	4.9	474	13.1	1,249	13.2	2.51	0.10	1.67	0.12	200	▲ 3.4	98	▲ 2.0	51.8	▲ 5.6	21.6	▲ 1.8
令和4年度累計			2,263	8.7	8,966	4.9	5,682	13.1	14,986	13.2	2.51	0.10	1.67	0.12	2,400	▲ 3.4	1,172	▲ 2.0	51.8	▲ 5.6	21.6	▲ 1.8
令和5年度累計			2,235	▲ 1.2	9,001	0.4	4,865	▲ 14.4	13,006	▲ 13.2	2.18	▲ 0.33	1.44	▲ 0.23	2,299	▲ 4.2	1,085	▲ 7.4	48.5	▲ 3.3	23.6	2.0
前々年同月			175	-	657	-	485	-	1,163	-	2.77	-	1.77	-	245	-	111	-	63.4	-	24.7	-
令和5年	2月		256	84.2	768	25.1	480	12.4	1,218	14.8	1.88	▲ 1.19	1.59	▲ 0.14	285	39.0	90	3.4	35.2	▲ 27.4	17.5	▲ 0.3
	3月		232	32.6	855	30.1	513	5.8	1,268	9.0	2.21	▲ 0.56	1.48	▲ 0.29	322	31.4	186	67.6	80.2	16.8	40.7	16.0
	4月		261	▲ 13.6	861	7.9	421	▲ 7.3	1,145	▲ 0.7	1.61	0.11	1.33	▲ 0.11	208	9.5	121	39.1	46.4	17.6	29.7	9.4
	5月		197	21.6	833	3.7	290	▲ 38.0	1,028	▲ 14.7	1.47	▲ 1.42	1.23	▲ 0.27	165	▲ 16.2	88	0.0	44.7	▲ 9.6	30.0	9.9
	6月		153	▲ 8.4	799	0.5	562	3.3	1,163	▲ 11.2	3.67	0.41	1.46	▲ 0.19	155	▲ 20.9	82	▲ 34.9	53.6	▲ 21.8	15.7	▲ 7.8
	7月		169	15.0	748	6.1	406	▲ 17.0	1,166	▲ 13.4	2.40	▲ 0.93	1.56	▲ 0.35	152	▲ 7.9	86	3.6	50.9	▲ 5.6	22.2	2.6
	8月		139	▲ 3.5	706	0.9	334	▲ 21.0	1,115	▲ 14.0	2.40	▲ 0.54	1.58	▲ 0.27	123	▲ 20.1	62	▲ 10.1	44.6	▲ 3.3	18.0	▲ 0.4
	9月		207	20.3	751	3.4	532	5.8	1,134	▲ 11.5	2.57	▲ 0.35	1.51	▲ 0.25	193	▲ 9.8	78	▲ 9.3	37.7	▲ 12.3	18.2	1.3
	10月		192	0.5	762	▲ 1.0	397	▲ 20.0	1,126	▲ 12.1	2.07	▲ 0.53	1.48	▲ 0.18	180	▲ 3.7	96	▲ 2.0	50.0	▲ 1.3	25.4	4.8
	11月		188	15.3	753	6.1	381	▲ 11.4	1,108	▲ 10.1	2.03	▲ 0.61	1.47	▲ 0.27	200	30.7	77	2.7	41.0	▲ 5.0	20.5	3.1
	12月		123	▲ 12.1	662	▲ 0.7	327	▲ 25.5	952	▲ 22.4	2.66	▲ 0.48	1.44	▲ 0.40	159	▲ 6.5	68	▲ 37.0	55.3	▲ 21.8	21.4	▲ 2.7
令和6年	1月		161	▲ 13.9	644	▲ 3.7	348	▲ 21.4	936	▲ 19.9	2.16	▲ 0.21	1.45	▲ 0.30	156	▲ 6.6	89	17.1	55.3	14.7	25.6	8.0
	2月		227	▲ 11.3	715	▲ 6.9	498	3.8	1,078	▲ 11.5	2.19	0.31	1.51	▲ 0.08	276	▲ 3.2	85	▲ 5.6	37.4	2.2	17.9	0.4
	3月		218	▲ 6.0	767	▲ 10.3	369	▲ 28.1	1,055	▲ 16.8	1.69	▲ 0.52	1.38	▲ 0.10	332	3.1	153	▲ 17.7	70.2	▲ 10.0	47.7	7.0
内 訳	局計		1,616	▲ 4.4	6,731	3.8	3,021	▲ 12.5	8,209	▲ 12.0	1.87	▲ 0.17	1.22	▲ 0.22	2,472	5.0	1,423	▲ 22.1	88.1	▲ 19.9	47.1	▲ 5.8
	山形		579	▲ 3.3	2,485	4.1	1,413	▲ 3.8	3,734	▲ 11.7	2.44	▲ 0.01	1.50	▲ 0.27	975	12.1	515	▲ 28.2	88.9	▲ 30.8	38.6	▲ 12.9
	米沢		186	▲ 5.1	948	19.5	265	▲ 11.1	732	▲ 18.6	1.42	▲ 0.10	0.77	▲ 0.36	266	12.2	170	▲ 13.7	91.4	▲ 9.1	60.8	▲ 4.3
	酒田		209	16.1	797	4.5	384	▲ 12.3	997	▲ 4.3	1.84	▲ 0.59	1.25	▲ 0.12	261	3.2	115	▲ 22.3	55.0	▲ 27.2	26.0	▲ 2.8
	新庄		111	▲ 34.7	398	▲ 1.2	142	▲ 39.6	418	▲ 31.0	1.28	▲ 0.10	1.05	▲ 0.45	179	▲ 27.8	133	▲ 42.4	119.8	▲ 16.1	89.4	▲ 6.8
	長井		78	32.2	272	▲ 12.8	102	▲ 1.0	268	▲ 0.4	1.31	▲ 0.44	0.99	0.13	101	18.8	63	1.6	80.8	▲ 24.3	55.9	3.5
	村山		108	▲ 18.8	548	9.2	178	▲ 22.3	481	▲ 4.9	1.65	▲ 0.07	0.88	▲ 0.13	154	1.3	105	18.0	97.2	30.3	49.4	24.1
	寒河江		127	4.1	516	9.6	168	0.0	524	2.1	1.32	▲ 0.06	1.02	▲ 0.07	204	8.5	169	▲ 14.2	133.1	▲ 28.4	100.0	▲ 21.4

若年者・中高年齢者の職業紹介状況 常用（パートを含む）

令和6年3月分

鶴岡公共職業安定所

年 月	新規求職申込件数				月間有効求職者数				紹介件数				就職件数				就職率				
	35歳未満		45歳以上		35歳未満		45歳以上		35歳未満		45歳以上		35歳未満		45歳以上		35歳未満		45歳以上		
		前年同月比		前年同月比		前年同月比		前年同月比		前年同月比		前年同月比		前年同月比		前年同月比		前年同月差		前年同月差	
平成30年度平均	189	▲ 5.3	232	4.0	623	▲ 3.4	851	2.5	230	▲ 10.8	265	▲ 4.3	86	▲ 9.9	100	2.1	45.7	▲ 2.3	43.2	▲ 0.8	
平成31年度平均	165	▲ 12.8	262	13.2	576	▲ 7.5	986	15.8	196	▲ 15.1	277	4.7	76	▲ 11.6	102	1.8	46.4	0.7	38.9	▲ 4.3	
令和2年度平均	141	▲ 14.8	271	3.2	521	▲ 9.5	1,090	10.6	163	▲ 16.8	243	▲ 12.5	56	▲ 26.2	86	▲ 15.4	40.2	▲ 6.2	31.9	▲ 7.0	
令和3年度平均	134	▲ 4.4	258	▲ 4.6	479	▲ 8.0	1,029	▲ 5.6	136	▲ 16.5	233	▲ 4.0	56	▲ 0.6	89	3.5	41.8	1.6	34.5	2.6	
令和4年度平均	140	4.0	265	2.7	515	7.5	1,032	0.2	133	▲ 1.8	232	▲ 0.4	59	4.6	93	4.5	42.0	0.2	35.1	0.6	
令和4年度累計	1,676	4.0	3,185	2.7	6,182	7.5	12,381	0.2	1,601	▲ 1.8	2,783	▲ 0.4	704	4.6	1,119	4.5	42.0	0.2	35.1	0.6	
令和5年度累計	1,473	▲ 12.1	3,227	1.3	5,628	▲ 9.0	12,394	0.1	1,468	▲ 8.3	2,737	▲ 1.7	630	▲ 10.5	1,121	0.2	42.8	0.8	34.7	▲ 0.4	
前々年同月	157	-	294	-	502	-	990	-	187	-	273	-	66	-	111	-	42.0	-	37.8	-	
令和5年	2月	159	42.0	353	61.2	504	6.8	1,024	14.8	148	9.6	330	39.8	67	11.7	78	▲ 12.4	42.1	▲ 11.5	22.1	▲ 18.5
	3月	161	2.5	311	5.8	544	8.4	1,138	14.9	197	5.3	376	37.7	84	27.3	201	81.1	52.2	10.2	64.6	26.8
	4月	149	▲ 9.1	365	▲ 9.2	527	2.3	1,141	▲ 1.5	141	▲ 5.4	235	▲ 6.0	73	1.4	109	38.0	49.0	5.1	29.9	10.2
	5月	141	▲ 2.8	285	15.9	503	▲ 7.4	1,122	▲ 2.4	129	8.4	226	3.2	66	▲ 4.3	92	▲ 9.8	46.8	▲ 0.8	32.3	▲ 9.2
	6月	114	▲ 10.2	247	0.4	479	▲ 5.7	1,118	0.4	125	21.4	216	▲ 6.5	42	▲ 23.6	90	▲ 5.3	36.8	▲ 6.5	36.4	▲ 2.2
	7月	114	▲ 10.2	244	3.8	468	▲ 6.6	1,069	5.5	103	▲ 24.3	217	7.4	46	▲ 17.9	83	13.7	40.4	▲ 3.7	34.0	2.9
	8月	123	▲ 12.1	211	▲ 5.4	457	▲ 9.5	1,012	1.8	94	▲ 26.0	171	▲ 15.3	38	▲ 20.8	65	▲ 14.5	30.9	▲ 3.4	30.8	▲ 3.3
	9月	134	▲ 4.3	273	10.5	485	▲ 9.5	1,064	4.4	143	16.3	250	▲ 4.2	58	13.7	96	11.6	43.3	6.9	35.2	0.4
	10月	151	0.0	237	▲ 9.2	502	▲ 11.0	1,025	▲ 1.7	135	0.7	222	1.8	59	7.3	118	14.6	39.1	2.7	49.8	10.3
	11月	91	▲ 25.4	255	17.0	464	▲ 9.9	981	3.0	123	▲ 2.4	190	▲ 1.6	60	13.2	88	▲ 5.4	65.9	22.5	34.5	▲ 8.2
	12月	91	▲ 6.2	214	8.6	427	▲ 11.0	904	1.6	108	9.1	140	4.5	43	▲ 12.2	60	▲ 15.5	47.3	▲ 3.2	28.0	▲ 8.0
令和6年	1月	125	▲ 12.6	243	▲ 1.2	412	▲ 11.8	898	1.4	123	▲ 12.1	188	12.6	36	▲ 20.0	64	3.2	28.8	▲ 2.7	26.3	1.1
	2月	125	▲ 21.4	323	▲ 8.5	443	▲ 12.1	993	▲ 3.0	122	▲ 17.6	302	▲ 8.5	52	▲ 22.4	99	26.9	41.6	▲ 0.5	30.7	8.6
	3月	115	▲ 28.6	330	6.1	461	▲ 15.3	1,067	▲ 6.2	122	▲ 38.1	380	1.1	57	▲ 32.1	157	▲ 21.9	49.6	▲ 2.6	47.6	▲ 17.0
内 訳	局 計	1,191	▲ 8.7	2,571	1.3	4,685	▲ 2.1	10,307	5.1	1,214	▲ 15.0	2,936	0.2	585	▲ 10.7	1,487	▲ 16.6	49.1	▲ 1.1	57.8	▲ 12.4
	山 形	468	4.2	922	5.5	1,913	0.2	3,803	5.7	505	2.4	1,162	▲ 1.6	219	3.3	490	▲ 25.6	46.8	▲ 0.4	53.1	▲ 22.3
	米 沢	157	▲ 3.1	312	0.3	601	4.2	1,464	17.1	145	▲ 14.7	355	7.3	74	▲ 21.3	198	▲ 6.2	47.1	▲ 10.9	63.5	▲ 4.3
	酒 田	127	▲ 26.6	348	19.6	539	▲ 6.7	1,217	1.2	120	▲ 22.1	330	10.0	63	▲ 13.7	153	▲ 1.3	49.6	7.4	44.0	▲ 9.3
	新 庄	80	▲ 11.1	158	▲ 39.5	272	7.1	638	▲ 7.1	87	▲ 19.4	190	▲ 19.1	51	▲ 17.7	125	▲ 40.2	63.8	▲ 5.1	79.1	▲ 1.0
	長 井	48	▲ 7.7	130	23.8	177	▲ 11.9	472	0.0	40	▲ 23.1	122	24.5	20	▲ 13.0	73	12.3	41.7	▲ 2.5	56.2	▲ 5.7
	村 山	109	▲ 5.2	187	▲ 5.1	426	3.1	890	15.4	113	▲ 21.0	198	▲ 2.9	46	▲ 25.8	129	31.6	42.2	▲ 11.7	69.0	19.3
	寒河江	87	▲ 14.7	184	▲ 2.6	296	▲ 4.2	756	9.7	82	▲ 26.1	199	▲ 2.5	55	22.2	162	▲ 12.4	63.2	19.1	88.0	▲ 9.9

正社員に係る職業紹介状況

令和6年3月分

鶴岡公共職業安定所

項目	新規求職申込件数		月間有効求職者数		新規求人数					月間有効求人数		有効求人倍率		就職件数		就職率%		充足率%			
	パートを除く常用		パートを除く常用		正社員	非正社員	正社員	非正社員	正社員		正社員		正社員		正社員		正社員				
	年	月	前年同月比	前年同月比			前年同月比	前年同月比	構成比	前年同月差	前年同月比	前年同月差	前年同月比	前年同月差	前年同月比	前年同月差	前年同月比	前年同月差			
平成30年度平均		360	▲ 5.2	1,209	▲ 4.2	603	757	8.9	▲ 8.8	44.4	4.4	1,724	11.6	1.43	0.21	111	▲ 4.1	31.0	0.4	18.6	▲ 0.8
平成31年度平均		357	▲ 0.7	1,237	2.3	537	632	▲ 11.0	▲ 16.4	45.9	1.5	1,523	▲ 11.6	1.23	▲ 0.20	108	▲ 3.4	30.1	▲ 0.9	18.5	▲ 0.1
令和2年度平均		321	▲ 10.0	1,217	▲ 1.6	457	553	▲ 14.9	▲ 12.6	45.2	▲ 0.7	1,305	▲ 14.3	1.07	▲ 0.16	80	▲ 26.0	24.8	▲ 5.3	18.1	▲ 0.4
令和3年度平均		312	▲ 2.9	1,126	▲ 7.5	539	611	18.1	10.6	46.9	1.7	1,519	16.3	1.35	0.28	86	7.7	27.5	2.7	15.7	▲ 2.4
令和4年度平均		313	0.3	1,149	2.0	602	658	11.6	7.7	47.8	0.9	1,737	14.4	1.51	0.16	89	3.6	28.4	0.9	14.6	▲ 1.1
令和4年度累計		3,755	0.3	13,786	2.0	7,221	7,900	11.6	7.7	47.8	0.9	20,846	14.4	1.51	0.16	1,067	3.6	28.4	0.9	14.6	▲ 1.1
令和5年度累計		3,602	▲ 4.1	13,261	▲ 3.8	6,583	6,517	▲ 8.8	▲ 17.5	50.3	2.5	19,078	▲ 8.5	1.44	▲ 0.07	1,107	3.7	30.7	2.3	16.5	1.9
前々年同月		396	-	1,177	-	626	710	-	-	46.9	-	1,698	-	1.44	-	90	-	22.7	-	15.0	-
令和5年	2月	367	32.5	1,112	5.5	446	675	▲ 11.7	18.2	39.8	▲ 7.1	1,696	3.2	1.53	▲ 0.03	83	▲ 5.7	22.6	▲ 9.2	19.1	2.3
	3月	355	▲ 10.4	1,212	3.0	597	724	▲ 4.6	2.0	45.2	▲ 1.7	1,729	1.8	1.43	▲ 0.01	133	47.8	37.5	14.8	19.3	4.3
	4月	348	▲ 14.9	1,161	▲ 7.1	636	564	1.0	▲ 24.5	53.0	7.2	1,631	▲ 4.5	1.40	0.03	103	3.0	29.6	5.2	14.8	▲ 0.9
	5月	322	▲ 3.3	1,139	▲ 10.3	436	410	▲ 17.7	▲ 34.6	51.5	5.7	1,570	▲ 6.4	1.38	0.06	102	▲ 1.0	31.7	0.8	22.5	3.8
	6月	282	▲ 6.3	1,127	▲ 5.8	579	744	▲ 14.6	4.3	43.8	▲ 4.9	1,573	▲ 9.7	1.40	▲ 0.06	79	▲ 12.2	28.0	▲ 1.9	16.6	1.6
	7月	288	1.1	1,133	▲ 0.8	563	519	▲ 15.3	▲ 27.6	52.0	3.9	1,534	▲ 14.3	1.35	▲ 0.22	92	10.8	31.9	2.8	15.3	2.2
	8月	278	▲ 2.1	1,094	▲ 1.6	453	451	▲ 17.6	▲ 20.9	50.1	1.0	1,531	▲ 14.2	1.40	▲ 0.21	51	▲ 32.0	18.3	▲ 8.1	12.1	▲ 2.4
	9月	293	▲ 7.9	1,147	▲ 2.7	726	727	6.1	11.3	50.0	▲ 1.2	1,695	▲ 6.6	1.48	▲ 0.06	101	17.4	34.5	7.5	13.6	2.1
	10月	304	▲ 7.3	1,130	▲ 6.3	576	535	▲ 7.8	▲ 28.0	51.8	6.1	1,686	▲ 4.6	1.49	0.02	123	29.5	40.5	11.5	18.8	3.6
	11月	260	5.3	1,059	▲ 3.1	374	498	▲ 23.5	▲ 11.7	42.9	▲ 3.5	1,580	▲ 8.4	1.49	▲ 0.09	106	17.8	40.8	4.4	27.5	9.9
	12月	252	12.0	1,011	0.0	604	429	▲ 0.3	▲ 25.6	58.5	7.3	1,502	▲ 9.4	1.49	▲ 0.15	82	24.2	32.5	3.2	12.9	1.5
	令和6年	1月	313	3.3	1,018	1.5	638	507	▲ 11.5	▲ 14.1	55.7	0.7	1,587	▲ 9.6	1.56	▲ 0.19	71	12.7	22.7	1.9	10.3
	2月	334	▲ 9.0	1,095	▲ 1.5	441	606	▲ 1.1	▲ 10.2	42.1	2.3	1,604	▲ 5.4	1.46	▲ 0.07	93	12.0	27.8	5.2	21.5	2.4
	3月	328	▲ 7.6	1,147	▲ 5.4	557	527	▲ 6.7	▲ 27.2	51.4	6.2	1,585	▲ 8.3	1.38	▲ 0.05	104	▲ 21.8	31.7	▲ 5.8	19.7	0.4
内 訳	局計	3,039	▲ 1.4	11,737	1.1	4,265	4,346	▲ 4.0	▲ 12.4	49.5	2.3	12,295	▲ 5.5	1.05	▲ 0.07	955	0.3	31.4	0.5	22.5	1.5
	山形	1,142	4.5	4,624	0.5	1,634	1,842	1.0	▲ 7.3	47.0	2.1	4,522	▲ 4.8	0.98	▲ 0.05	299	▲ 8.0	26.2	▲ 3.5	19.8	0.2
	米沢	380	▲ 5.5	1,550	5.5	541	366	▲ 12.3	▲ 32.2	59.6	6.3	1,642	▲ 11.2	1.06	▲ 0.20	140	▲ 2.1	36.8	1.2	27.0	5.0
	酒田	385	5.2	1,345	▲ 2.0	504	709	▲ 11.6	13.4	41.5	▲ 6.2	1,506	0.1	1.12	0.02	135	20.5	35.1	4.5	27.2	6.8
	新庄	192	▲ 20.7	713	▲ 1.4	243	187	10.0	▲ 37.9	56.5	14.2	648	0.9	0.91	0.02	62	19.2	32.3	10.8	17.3	▲ 5.3
	長井	139	1.5	499	▲ 1.6	270	148	17.4	1.4	64.6	3.4	716	▲ 8.8	1.43	▲ 0.12	32	▲ 8.6	23.0	▲ 2.5	10.7	▲ 7.6
	村山	266	1.1	1,073	9.6	291	322	▲ 12.1	▲ 20.3	47.5	2.5	899	▲ 7.5	0.84	▲ 0.15	101	4.1	38.0	1.1	29.6	2.7
	寒河江	207	▲ 7.2	786	4.8	225	245	▲ 12.8	4.7	47.9	▲ 4.5	777	▲ 0.8	0.99	▲ 0.05	82	49.1	39.6	14.9	38.2	11.5

1. 正社員の有効求人倍率は、正社員の月間有効求人数をパートタイムを除く常用の月間有効求職者数で除して算出しているが、パートタイムを除く常用の月間有効求職者数には、派遣労働者や契約社員を希望する者も含まれるため、厳密な意味での正社員有効求人倍率より低い値となる。
2. 平成29年4月分より、充足率＝充足数／新規求人数×100。それ以前の平成29年3月分までは、充足率＝就職件数／新規求人数×100。

産業別・事業所規模別・新規求人数 全数（パートタイムを含む）

令和6年3月分

鶴岡公共職業安定所

項目	鶴岡			鶴岡			局計		山形		米沢		酒田		新庄		長井		村山		寒河江		
	6.3	5.3	前年比	5年度累計	4年度累計	前年比	6.3	前年比	6.3	前年比	6.3	前年比	6.3	前年比	6.3	前年比	6.3	前年比	6.3	前年比	6.3	前年比	
A, B 農 林 漁 業 (01~04)	36	19	▲ 89.5	482	472	▲ 2.1	232	13.2	37	37.0	14	▲ 39.1	29	45.0	13	▲ 53.6	11	▲ 21.4	78	16.4	14	100.0	
C 鉱業, 採石業, 砂利採取業 (05)	2	4	▲ 50.0	20	43	▲ 53.5	11	22.2	3	200.0	1	-0.0	0	-	0	-	5	-	0	-	0	-	
D 建設業 (06~08)	202	194	▲ 4.1	2,000	2,029	▲ 1.4	1,122	2.0	343	▲ 3.9	84	▲ 28.8	166	15.3	112	30.2	62	59.0	79	27.4	74	▲ 26.0	
E 製造業 (09~32)	181	205	▲ 11.7	1,907	2,287	▲ 16.6	1,314	▲ 5.8	471	9.0	189	▲ 23.2	125	▲ 13.2	61	3.4	101	14.8	93	▲ 32.6	93	12.0	
09,10 食料品, 飲料・たばこ・飼料製造業	27	29	▲ 6.9	315	399	▲ 21.1	353	▲ 5.6	184	15.0	35	▲ 25.5	51	▲ 33.8	12	0.0	1	-	15	▲ 54.5	28	75.0	
11 繊維工業	34	24	▲ 41.7	321	315	▲ 1.9	111	40.5	6	0.0	38	322.2	19	111.1	0	-	0	-	0	-	14	▲ 46.2	
12,13 木材・家具関係	2	1	100.0	45	50	▲ 10.0	52	23.8	23	21.1	3	▲ 57.1	6	500.0	6	500.0	8	100.0	0	-	4	100.0	
14,15 紙・印刷関係	1	0	-	8	4	100.0	46	▲ 8.0	27	68.8	11	10.0	2	▲ 88.9	0	-	3	200.0	1	▲ 66.7	1	-	
16~19 化学・プラスチック関係	5	13	▲ 61.5	55	133	▲ 58.6	93	14.8	47	291.7	10	▲ 58.3	14	75.0	3	▲ 50.0	6	0.0	6	▲ 50.0	2	-	
21 窯業・土石製品製造業	8	5	60.0	74	58	27.6	64	42.2	36	100.0	7	▲ 22.2	2	▲ 50.0	1	▲ 66.7	6	0.0	0	-	4	-	
22,23 鉄鋼・非鉄金属製造業	1	2	▲ 50.0	12	14	▲ 14.3	40	▲ 2.4	1	▲ 85.7	0	-	4	33.3	1	▲ 66.7	28	180.0	5	25.0	0	-	
24 金属製品製造業	22	18	22.2	207	176	17.6	114	8.6	25	▲ 37.5	13	▲ 45.8	16	166.7	9	800.0	12	100.0	11	266.7	6	▲ 14.3	
25 はん用機械器具製造業	10	8	25.0	106	113	▲ 6.2	60	▲ 7.7	22	▲ 18.5	6	500.0	0	-	3	200.0	5	0.0	10	0.0	4	0.0	
26 生産用機械器具製造業	8	7	14.3	115	98	17.3	90	▲ 26.8	41	7.9	10	▲ 50.0	3	▲ 25.0	0	-	4	▲ 77.8	17	▲ 34.6	7	▲ 30.0	
27 業務用機械器具製造業	4	0	-	35	39	▲ 10.3	32	▲ 3.0	16	0.0	1	-	0	-	1	▲ 80.0	2	0.0	5	▲ 44.4	3	200.0	
28 電子部品・デバイス・電子回路製造業	24	33	▲ 27.3	272	284	▲ 4.2	56	▲ 26.3	0	-	7	▲ 66.7	0	-	10	150.0	0	-	3	▲ 57.1	12	200.0	
29 電気機械器具製造業	17	21	▲ 19.0	161	305	▲ 47.2	78	▲ 37.6	10	▲ 74.4	32	▲ 27.3	2	-	3	200.0	6	20.0	8	▲ 38.5	0	-	
30 情報通信機械器具製造業	1	11	▲ 90.9	14	60	▲ 76.7	34	6.3	9	350.0	3	0.0	4	-	2	0.0	9	50.0	3	▲ 50.0	3	50.0	
31 輸送用機械器具製造業	17	33	▲ 48.5	167	239	▲ 30.1	64	▲ 22.9	16	▲ 23.8	5	▲ 16.7	2	-	3	50.0	11	▲ 8.3	8	166.7	2	▲ 66.7	
20,32 その他の製造業	0	0	-	0	0	-	27	▲ 34.1	8	▲ 27.3	8	▲ 11.1	0	-	7	▲ 56.3	0	-	1	▲ 50.0	3	0.0	
F 電気・ガス・熱供給・水道業 (33~36)	2	1	100.0	22	24	▲ 8.3	19	35.7	7	40.0	5	150.0	1	▲ 50.0	1	0.0	0	-	0	-	3	200.0	
G 情報通信業 (37~41)	3	3	0.0	38	51	▲ 25.5	67	1.5	37	54.2	18	▲ 30.8	4	▲ 33.3	0	-	5	150.0	0	-	0	-	
H 運輸業, 郵便業 (42~49)	27	18	50.0	471	476	▲ 1.1	294	▲ 17.9	87	▲ 39.2	26	▲ 25.7	62	▲ 10.1	22	37.5	6	0.0	40	▲ 29.8	24	71.4	
I 卸売業, 小売業 (50~61)	166	215	▲ 22.8	2,262	2,323	▲ 2.6	1,263	▲ 4.8	642	10.5	138	1.5	117	3.5	31	▲ 43.6	93	5.7	51	▲ 41.4	25	▲ 51.9	
56~61 小売業	141	182	▲ 22.5	1,958	2,023	▲ 3.2	963	▲ 8.5	448	2.5	113	▲ 2.6	96	21.5	27	▲ 47.1	85	1.2	39	▲ 37.1	14	▲ 66.7	
J, K 金融, 保険業, 不動産, 物品賃貸業 (62~70)	12	29	▲ 58.6	212	266	▲ 20.3	140	▲ 20.9	82	▲ 3.5	8	▲ 38.5	21	▲ 50.0	2	0.0	2	-	12	200.0	1	▲ 50.0	
67 保険業	5	2	150.0	32	43	▲ 25.6	24	▲ 14.3	16	▲ 20.0	2	▲ 60.0	0	-	1	0.0	0	-	0	-	0	-	
L 学術研究, 専門・技術サービス業 (71~74)	10	22	▲ 54.5	217	368	▲ 41.0	130	▲ 17.7	84	6.3	3	▲ 75.0	13	▲ 31.6	4	-	3	▲ 40.0	10	▲ 47.4	3	50.0	
M 宿泊業, 飲食サービス業 (75~77)	62	136	▲ 54.4	1,169	1,434	▲ 18.5	411	▲ 40.3	182	▲ 43.8	47	▲ 9.6	22	▲ 68.6	24	100.0	16	▲ 42.9	36	▲ 12.2	22	▲ 15.4	
76 飲食店	18	45	▲ 60.0	336	524	▲ 35.9	230	▲ 29.9	137	▲ 24.7	33	65.0	12	▲ 57.1	7	40.0	4	▲ 75.0	12	▲ 20.0	7	▲ 58.8	
N 生活関連サービス業, 娯楽業 (78~80)	52	39	33.3	463	462	0.2	442	▲ 6.0	181	▲ 13.4	20	▲ 39.4	151	21.8	15	0.0	3	▲ 84.2	5	▲ 75.0	15	36.4	
O 教育, 学習支援業 (81~82)	22	39	▲ 43.6	160	199	▲ 19.6	205	▲ 19.0	99	▲ 3.9	35	2.9	21	▲ 8.7	8	▲ 42.9	2	▲ 71.4	13	▲ 50.0	5	▲ 28.6	
P 医療, 福祉 (83~85)	182	207	▲ 12.1	2,211	2,466	▲ 10.3	1,391	▲ 5.1	556	▲ 2.6	193	▲ 4.9	187	19.9	63	▲ 50.8	64	30.6	77	▲ 19.8	69	25.5	
83 医療業	62	83	▲ 25.3	835	948	▲ 11.9	516	▲ 14.9	220	▲ 7.6	51	▲ 17.7	86	91.1	13	▲ 87.6	14	▲ 6.7	46	7.0	24	60.0	
85 社会保険・社会福祉・介護事業	120	124	▲ 3.2	1,376	1,518	▲ 9.4	868	1.5	333	0.0	138	0.0	101	▲ 8.2	50	117.4	50	47.1	31	▲ 41.5	45	12.5	
Q 複合サービス事業 (86~87)	18	12	50.0	209	335	▲ 37.6	83	▲ 13.5	12	▲ 47.8	13	▲ 48.0	6	▲ 57.1	15	275.0	0	-	8	▲ 11.1	11	37.5	
R サービス業(他に分類されないもの) (88~96)	53	114	▲ 53.5	840	1,337	▲ 37.2	1,054	▲ 14.5	488	▲ 4.9	75	▲ 53.4	274	16.6	5	▲ 90.6	23	35.3	95	5.6	41	▲ 18.0	
91 職業紹介・労働者派遣業	8	19	▲ 57.9	49	489	▲ 90.0	433	▲ 11.3	127	▲ 18.6	32	▲ 71.7	162	55.8	0	-	0	-	76	2.7	28	33.3	
92 その他の事業サービス業	25	50	▲ 50.0	423	414	2.2	368	▲ 18.8	216	▲ 13.9	21	▲ 34.4	99	20.7	1	▲ 96.6	0	-	3	-	3	▲ 57.1	
S, T 公務・その他 (97,98,99)	54	64	▲ 15.6	417	549	▲ 24.0	433	11.3	165	27.9	38	2.7	14	0.0	54	10.2	22	83.3	16	14.3	70	0.0	
合計	1,084	1,321	▲ 17.9	13,100	15,121	▲ 13.4	8,611	▲ 8.4	3,476	▲ 3.6	907	▲ 21.6	1,213	1.5	430	▲ 17.6	418	11.2	613	▲ 16.6	470	▲ 4.5	
事業所規模	29人以下	581	752	▲ 22.7	7,288	8,544	▲ 14.7	5,201	▲ 9.7	1,992	▲ 11.3	575	▲ 17.9	792	9.5	223	▲ 13.2	265	1.9	449	▲ 10.2	324	0.3
	30~99人	341	338	0.9	4,025	4,454	▲ 9.6	2,164	▲ 9.3	905	1.7	227	▲ 27.2	256	▲ 21.5	158	21.5	60	▲ 23.1	109	▲ 38.1	108	▲ 20.0
	100~299人	136	150	▲ 9.3	1,383	1,558	▲ 11.2	774	5.9	285	▲ 5.6	73	▲ 12.0	105	15.4	37	37.0	84	127.0	39	85.7	15	▲ 25.0
	300~499人	14	28	▲ 50.0	211	203	3.9	213	▲ 3.2	106	32.5	26	▲ 23.5	25	19.0	6	▲ 40.0	1	-	16	▲ 52.9	19	46.2
	500~999人	12	43	▲ 72.1	180	351	▲ 48.7	162	▲ 28.0	111	404.5	6	▲ 78.6	18	▲ 35.7	6	▲ 93.9	8	700.0	0	-	1	0.0
1,000人以上	0	10	-	13	11	18.2	97	16.9	77	14.9	0	-	17	183.3	0	-	0	-	0	-	3	-	

産業別・事業所規模別・新規求人数 常用（パートタイムを含む）

令和6年3月分

鶴岡公共職業安定所

項目	鶴岡			鶴岡			局計		山形		米沢		酒田		新庄		長井		村山		寒河江		
	6.3	5.3	前年比	5年度累計	4年度累計	前年比	6.3	前年比	6.3	前年比	6.3	前年比	6.3	前年比	6.3	前年比	6.3	前年比	6.3	前年比	6.3	前年比	
A, B 農 業 , 林 業 , 漁 業 (01~04)	33	12	▲175.0	205	169	▲21.3	136	▲9.3	14	▲36.4	13	▲31.6	17	70.0	13	▲45.8	11	▲21.4	25	▲40.5	10	42.9	
C 鉱 業 , 採 石 業 , 砂 利 採 取 業 (05)	2	4	▲50.0	20	43	▲53.5	11	22.2	3	200.0	1	0.0	0	-	0	-	5	-	0	-	0	-	
D 建 設 業 (06~08)	200	192	▲4.2	1,975	1,996	▲1.1	1,120	2.3	343	▲3.1	84	▲28.8	166	15.3	112	30.2	62	59.0	79	27.4	74	▲26.0	
E 製 造 業 (09~32)	175	205	▲14.6	1,824	2,193	▲16.8	1,280	▲4.0	456	14.9	187	▲23.4	117	▲3.3	60	3.4	101	14.8	93	▲32.6	91	9.6	
09,10 食 料 品 , 飲 料 ・ た ば こ ・ 飼 料 製 造 業	27	29	▲6.9	270	336	▲19.6	339	7.6	177	41.6	35	▲23.9	45	▲18.2	11	0.0	1	-	15	▲54.5	28	75.0	
11 織 維 工 業	34	24	▲41.7	321	314	2.2	111	40.5	6	0.0	38	322.2	19	111.1	0	-	0	-	0	-	14	▲46.2	
12,13 木 材 ・ 家 具 関 係	2	1	100.0	45	50	▲10.0	52	23.8	23	21.1	3	▲57.1	6	500.0	6	500.0	8	100.0	0	-	4	100.0	
14,15 紙 ・ 印 刷 関 係	1	0	-	8	4	100.0	45	▲10.0	26	62.5	11	10.0	2	▲88.9	0	-	3	200.0	1	▲66.7	1	-	
16~19 化 学 ・ プ ラ ス チ ッ ク 関 係	5	13	▲61.5	55	132	▲58.3	93	14.8	47	291.7	10	▲58.3	14	75.0	3	▲50.0	6	0.0	6	▲50.0	2	-	
21 窯 業 ・ 土 石 製 品 製 造 業	7	5	40.0	71	50	42.0	57	26.7	30	66.7	7	▲22.2	2	▲50.0	1	▲66.7	6	0.0	0	-	4	-	
22,23 鉄 鋼 ・ 非 鉄 金 属 製 造 業	1	2	▲50.0	12	14	▲14.3	40	▲2.4	1	▲85.7	0	-	4	33.3	1	▲66.7	28	180.0	5	25.0	0	-	
24 金 属 製 品 製 造 業	22	18	22.2	206	175	17.7	114	8.6	25	▲37.5	13	▲45.8	16	166.7	9	800.0	12	100.0	11	266.7	6	▲14.3	
25 は ん 用 機 械 器 具 製 造 業	10	8	25.0	106	110	▲3.6	59	▲7.8	22	▲18.5	5	-	0	-	3	200.0	5	0.0	10	0.0	4	0.0	
26 生 産 用 機 械 器 具 製 造 業	8	7	14.3	115	97	18.6	88	▲27.9	40	5.3	9	▲55.0	3	0.0	0	-	4	▲77.8	17	▲34.6	7	▲30.0	
27 業 務 用 機 械 器 具 製 造 業	4	0	-	35	39	▲10.3	30	▲9.1	16	0.0	1	-	0	-	1	▲80.0	2	0.0	5	▲44.4	1	0.0	
28 電 子 部 品 ・ デ バ イ ス ・ 電 子 回 路 製 造 業	19	33	▲42.4	240	284	▲15.5	51	▲32.9	0	-	7	▲66.7	0	-	10	150.0	0	-	3	▲57.1	12	200.0	
29 電 気 機 械 器 具 製 造 業	17	21	▲19.0	159	289	▲45.0	76	▲39.2	10	▲74.4	32	▲27.3	0	-	3	200.0	6	20.0	8	▲38.5	0	-	
30 情 報 通 信 機 械 器 具 製 造 業	1	11	▲90.9	14	60	▲76.7	34	6.3	9	350.0	3	0.0	4	-	2	0.0	9	50.0	3	▲50.0	3	50.0	
31 輸 送 用 機 械 器 具 製 造 業	17	33	▲48.5	167	239	▲30.1	64	▲22.9	16	▲23.8	5	▲16.7	2	-	3	50.0	11	▲8.3	8	166.7	2	▲66.7	
20,32 そ の 他 の 製 造 業	0	0	-	0	0	-	27	▲34.1	8	▲27.3	8	▲11.1	0	-	7	▲56.3	0	-	1	▲50.0	3	0.0	
F 電 気 ・ ガ ス ・ 熱 供 給 ・ 水 道 業 (33~36)	2	1	100.0	21	20	5.0	19	137.5	7	600.0	5	150.0	1	-	1	0.0	0	-	0	-	3	200.0	
G 情 報 通 信 業 (37~41)	3	3	0.0	36	49	▲26.5	65	1.6	35	52.2	18	▲30.8	4	▲20.0	0	-	5	150.0	0	-	0	-	
H 運 輸 業 , 郵 便 業 (42~49)	27	18	50.0	460	444	3.6	275	▲22.1	87	▲37.4	26	▲25.7	62	▲8.8	22	37.5	6	0.0	24	▲57.9	21	50.0	
I 卸 売 業 , 小 売 業 (50~61)	141	192	▲26.6	2,068	2,127	▲2.8	1,199	▲3.8	609	13.0	136	8.8	117	3.5	31	▲43.6	90	2.3	51	▲40.0	24	▲51.0	
56~61 小 売 業	116	159	▲27.0	1,768	1,830	▲3.4	926	▲7.3	442	5.7	111	5.7	96	21.5	27	▲47.1	82	▲2.4	39	▲36.1	13	▲69.0	
J, K 金 融 , 保 険 業 , 不 動 産 , 物 品 賃 貸 業 (62~70)	12	28	▲57.1	209	260	▲19.6	140	▲20.5	82	▲3.5	8	▲38.5	21	▲50.0	2	0.0	2	-	12	200.0	1	▲50.0	
67 保 険 業	5	2	150.0	32	43	▲25.6	24	▲14.3	16	▲20.0	2	▲60.0	0	-	1	0.0	0	-	0	-	0	-	
L 学 術 研 究 , 専 門 ・ 技 術 サ ー ビ ス 業 (71~74)	10	22	▲54.5	217	354	▲38.7	112	▲24.8	66	▲14.3	3	▲75.0	13	8.3	4	-	3	▲40.0	10	▲47.4	3	50.0	
M 宿 泊 業 , 飲 食 サ ー ビ ス 業 (75~77)	61	133	▲54.1	1,127	1,381	▲18.4	408	▲40.3	180	▲44.3	47	▲9.6	22	▲68.6	24	100.0	16	▲42.9	36	▲7.7	22	▲15.4	
76 飲 食 店	18	42	▲57.1	327	497	▲34.2	228	▲29.4	135	▲25.4	33	65.0	12	▲57.1	7	40.0	4	▲75.0	12	▲14.3	7	▲58.8	
N 生 活 関 連 サ ー ビ ス 業 , 娯 楽 業 (78~80)	50	35	42.9	452	446	1.3	428	▲3.6	181	▲13.4	20	▲33.3	141	34.3	15	0.0	3	▲84.2	5	▲75.0	13	18.2	
O 教 育 , 学 習 支 援 業 (81~82)	22	39	▲43.6	139	188	▲26.1	203	▲18.8	99	▲2.0	34	3.0	21	▲8.7	7	▲50.0	2	▲71.4	13	▲50.0	5	▲28.6	
P 医 療 , 福 祉 (83~85)	176	201	▲12.4	2,142	2,361	▲9.3	1,331	▲6.1	546	▲3.4	190	▲5.0	150	11.9	62	▲51.6	62	34.8	76	▲16.5	69	32.7	
83 医 療 業	61	82	▲25.6	822	922	▲10.8	484	▲18.8	214	▲8.5	51	▲17.7	63	46.5	12	▲88.6	13	▲13.3	46	7.0	24	100.0	
85 社 会 保 険 ・ 社 会 福 祉 ・ 介 護 事 業	115	119	▲3.4	1,320	1,439	▲8.3	840	2.8	329	▲0.6	135	0.0	87	▲3.3	50	117.4	49	58.1	30	▲37.5	45	12.5	
Q 複 合 サ ー ビ ス 事 業 (86~87)	17	10	70.0	169	291	▲41.9	77	▲13.5	10	▲52.4	13	▲48.0	6	▲57.1	15	275.0	0	-	5	▲16.7	11	37.5	
R サ ー ビ ス 業 (他 に 分 類 さ れ な い も の) (88~96)	45	107	▲57.9	788	951	▲17.1	677	▲26.7	395	3.4	68	▲55.8	93	▲38.8	5	▲90.6	23	35.3	35	45.8	13	▲61.8	
91 職 業 紹 介 ・ 労 働 者 派 遣 業	4	14	▲71.4	29	117	▲75.2	126	▲49.2	49	▲18.3	28	▲73.6	29	▲45.3	0	-	0	-	16	77.8	0	-	
92 そ の 他 の 事 業 サ ー ビ ス 業	24	49	▲51.0	401	403	▲0.5	316	▲21.8	213	▲2.3	21	▲34.4	51	▲23.9	1	▲96.6	0	-	3	-	3	▲57.1	
S, T 公 務 ・ そ の 他 (97,98,99)	44	57	▲22.8	257	324	▲20.7	403	19.6	157	33.1	36	71.4	9	▲10.0	54	35.0	21	90.9	14	7.7	68	1.5	
合 計	1,020	1,259	▲19.0	12,109	13,597	▲10.9	7,884	▲9.7	3,270	▲2.6	889	▲19.9	960	▲6.2	427	▲15.9	412	10.8	478	▲24.2	428	▲8.4	
事 業 所 規 模	29人以下	550	719	▲23.5	6,653	7,506	▲11.4	4,705	▲11.5	1,863	▲11.8	570	▲15.3	619	3.7	222	▲11.6	262	0.8	335	▲16.5	284	▲7.2
	30~99人	315	320	▲1.6	3,818	4,188	▲8.8	2,045	▲8.8	867	6.6	218	▲27.6	236	▲21.9	157	21.7	58	▲22.7	88	▲48.5	106	▲19.1
	100~299人	129	140	▲7.9	1,280	1,461	▲12.4	712	3.8	269	▲4.3	70	▲13.6	70	▲13.6	37	37.0	83	130.6	39	85.7	15	▲21.1
	300~499人	14	28	▲50.0	198	196	1.0	196	3.7	99	45.6	25	▲7.4	16	▲15.8	6	100.0	1	-	16	▲52.9	19	90.0
	500~999人	12	42	▲71.4	147	235	▲37.4	154	▲26.3	106	523.5	6	▲78.6	16	▲11.1	5	▲94.9	8	700.0	0	-	1	0.0
1,000人以上	0	10	-	13	11	18.2	72	▲12.2	66	0.0	0	-	3	▲50.0	0	-	0	-	0	-	3	-	

産業別・事業所規模別・新規求人数 常用（パートタイムを除く）

令和6年3月分

鶴岡公共職業安定所

項目 産業・規模別	鶴岡			鶴岡			局計		山形		米沢		酒田		新庄		長井		村山		寒河江		
	6.3	5.3	前年比	5年度累計	4年度累計	前年比	6.3	前年比	6.3	前年比	6.3	前年比	6.3	前年比	6.3	前年比	6.3	前年比	6.3	前年比	6.3	前年比	
A, B 農 業, 林 業, 漁 業 (01~04)	17	8	▲ 112.5	121	97	▲ 24.7	88	6.0	5	▲ 44.4	12	33.3	13	550.0	11	▲ 42.1	7	0.0	18	▲ 21.7	5	▲ 16.7	
C 鉱 業, 採石業, 砂利採取業 (05)	2	4	▲ 50.0	16	40	▲ 60.0	11	22.2	3	200.0	1	0.0	0	-	0	-	5	-	0	-	0	-	
D 建 設 業 (06~08)	199	185	▲ 7.6	1,943	1,962	▲ 1.0	1,090	1.7	329	▲ 4.9	83	▲ 26.5	161	11.8	107	25.9	59	51.3	78	27.9	74	▲ 25.3	
E 製 造 業 (09~32)	152	180	▲ 15.6	1,603	1,899	▲ 15.6	1,001	▲ 5.9	315	10.9	156	▲ 28.4	85	2.4	48	11.6	94	14.6	77	▲ 29.4	74	13.8	
09,10 食料品, 飲料・たばこ・飼料製造業	21	16	▲ 31.3	192	193	▲ 0.5	188	6.2	83	38.3	29	▲ 14.7	23	▲ 4.2	6	▲ 14.3	0	-	6	▲ 75.0	20	66.7	
11 織 維 工 業	24	22	▲ 9.1	248	272	▲ 8.8	71	24.6	4	0.0	20	185.7	12	300.0	0	-	0	-	0	-	11	▲ 35.3	
12,13 木 材 ・ 家 具 関 係	2	1	100.0	39	48	▲ 18.8	45	12.5	17	0.0	3	▲ 57.1	6	500.0	5	400.0	8	100.0	0	-	4	100.0	
14,15 紙 ・ 印 刷 関 係	1	0	-	8	4	100.0	43	▲ 8.5	24	84.6	11	10.0	2	▲ 88.9	0	-	3	200.0	1	▲ 66.7	1	-	
16~19 化 学 ・ プ ラ ス チ ッ ク 関 係	5	11	▲ 54.5	46	110	▲ 58.2	78	16.4	39	290.0	9	▲ 59.1	13	85.7	2	▲ 60.0	2	▲ 66.7	6	0.0	2	-	
21 窯 業 ・ 土 石 製 品 製 造 業	5	5	0.0	63	50	26.0	44	12.8	19	58.3	7	▲ 22.2	2	▲ 50.0	1	▲ 66.7	6	0.0	0	-	4	-	
22,23 鉄 鋼 ・ 非 鉄 金 属 製 造 業	1	2	▲ 50.0	12	14	▲ 14.3	38	▲ 2.6	1	▲ 83.3	0	-	2	▲ 33.3	1	▲ 50.0	28	180.0	5	25.0	0	-	
24 金 属 製 品 製 造 業	20	18	11.1	198	163	21.5	102	7.4	22	▲ 35.3	11	▲ 47.6	16	166.7	6	500.0	10	66.7	11	266.7	6	0.0	
25 は ん 用 機 械 器 具 製 造 業	10	8	25.0	101	106	▲ 4.7	56	▲ 6.7	22	▲ 12.0	5	-	0	-	2	100.0	5	0.0	8	0.0	4	0.0	
26 生 産 用 機 械 器 具 製 造 業	7	5	40.0	107	91	17.6	84	▲ 26.3	37	5.7	9	▲ 55.0	3	0.0	0	-	4	▲ 73.3	17	▲ 34.6	7	▲ 30.0	
27 業 務 用 機 械 器 具 製 造 業	4	0	-	35	37	▲ 5.4	22	15.8	10	100.0	1	-	0	-	1	▲ 80.0	2	0.0	3	▲ 57.1	1	-	
28 電 子 部 品 ・ デ バ イ ス ・ 電 子 回 路 製 造 業	17	33	▲ 48.5	227	267	▲ 15.0	43	▲ 35.8	0	-	6	▲ 71.4	0	-	10	900.0	0	-	1	▲ 75.0	9	800.0	
29 電 気 機 械 器 具 製 造 業	17	16	6.3	152	254	▲ 40.2	75	▲ 31.2	10	▲ 68.8	31	▲ 27.9	0	-	3	200.0	6	20.0	8	▲ 20.0	0	-	
30 情 報 通 信 機 械 器 具 製 造 業	1	11	▲ 90.9	12	52	▲ 76.9	25	▲ 7.4	3	200.0	3	0.0	4	-	2	0.0	9	125.0	3	▲ 25.0	0	-	
31 輸 送 用 機 械 器 具 製 造 業	17	32	▲ 46.9	163	238	▲ 31.5	63	▲ 14.9	16	▲ 20.0	5	400.0	2	-	3	50.0	11	▲ 8.3	7	600.0	2	▲ 66.7	
20,32 そ の 他 の 製 造 業	0	0	-	0	0	-	24	▲ 27.3	8	▲ 20.0	6	▲ 25.0	0	-	6	▲ 40.0	0	-	1	▲ 50.0	3	0.0	
F 電 気 ・ ガ ス ・ 熱 供 給 ・ 水 道 業 (33~36)	2	1	100.0	18	17	5.9	13	62.5	6	500.0	3	50.0	0	-	0	-	0	-	0	-	2	100.0	
G 情 報 通 信 業 (37~41)	3	3	0.0	33	38	▲ 13.2	63	18.9	33	83.3	18	▲ 14.3	4	0.0	0	-	5	150.0	0	-	0	-	
H 運 輸 業, 郵 便 業 (42~49)	23	13	76.9	381	344	10.8	220	▲ 24.1	75	▲ 25.7	22	▲ 29.0	52	▲ 21.2	12	50.0	4	33.3	17	▲ 69.6	15	25.0	
I 卸 売 業, 小 売 業 (50~61)	61	71	▲ 14.1	789	842	▲ 6.3	666	▲ 3.1	369	20.6	66	▲ 14.3	47	▲ 27.7	26	18.2	61	▲ 17.6	24	▲ 52.0	12	▲ 45.5	
56~61 小 売 業	44	45	▲ 2.2	564	636	▲ 11.3	436	▲ 9.7	215	7.5	47	▲ 24.2	30	▲ 14.3	23	27.8	59	▲ 15.7	15	▲ 58.3	3	▲ 82.4	
J, K 金 融, 保 険 業, 不 動 産, 物 品 賃 貸 業 (62~70)	12	14	▲ 14.3	119	145	▲ 17.9	97	▲ 14.2	55	10.0	5	▲ 58.3	16	▲ 44.8	2	0.0	0	-	6	50.0	1	▲ 50.0	
67 保 険 業	5	2	150.0	30	43	▲ 30.2	23	▲ 8.0	15	▲ 11.8	2	▲ 60.0	0	-	1	0.0	0	-	0	-	0	-	
L 学 術 研 究, 専 門 ・ 技 術 サ ー ビ ス 業 (71~74)	8	14	▲ 42.9	175	286	▲ 38.8	81	▲ 24.3	43	▲ 14.0	3	▲ 70.0	12	33.3	3	-	2	▲ 60.0	8	▲ 52.9	2	0.0	
M 宿 泊 業, 飲 食 サ ー ビ ス 業 (75~77)	18	47	▲ 61.7	393	456	▲ 13.8	148	▲ 34.8	62	▲ 45.6	16	14.3	8	▲ 60.0	16	128.6	6	▲ 14.3	14	75.0	8	▲ 20.0	
76 飲 食 店	2	4	▲ 50.0	43	92	▲ 53.3	65	▲ 22.6	39	▲ 27.8	12	140.0	4	▲ 55.6	2	0.0	0	-	4	-	2	▲ 66.7	
N 生 活 関 連 サ ー ビ ス 業, 娯 楽 業 (78~80)	19	11	72.7	181	189	▲ 4.2	176	13.5	63	▲ 21.3	14	0.0	59	195.0	3	▲ 25.0	2	▲ 75.0	3	▲ 62.5	13	30.0	
O 教 育, 学 習 支 援 業 (81~82)	5	11	▲ 54.5	64	86	▲ 25.6	74	▲ 14.9	35	25.0	12	▲ 20.0	11	0.0	4	100.0	0	-	6	▲ 57.1	1	▲ 66.7	
P 医 療, 福 祉 (83~85)	114	116	▲ 1.7	1,372	1,466	▲ 6.4	849	0.0	312	▲ 10.3	147	5.0	101	2.0	43	22.9	48	54.8	48	4.3	36	5.9	
83 医 療 業	40	41	▲ 2.4	593	637	▲ 6.9	311	▲ 6.0	138	▲ 11.5	32	▲ 31.9	42	27.3	7	▲ 63.2	9	▲ 10.0	34	100.0	9	12.5	
85 社 会 保 険 ・ 社 会 福 祉 ・ 介 護 事 業	74	75	▲ 1.3	779	829	▲ 6.0	532	3.1	171	▲ 10.9	112	21.7	59	▲ 9.2	36	125.0	39	85.7	14	▲ 51.7	27	3.8	
Q 複 合 サ ー ビ ス 事 業 (86~87)	13	6	116.7	137	131	4.6	50	▲ 24.2	4	▲ 75.0	13	▲ 35.0	6	▲ 33.3	2	100.0	0	-	4	▲ 33.3	8	14.3	
R サ ー ビ ス 業 (他 に 分 類 さ れ な い も の) (88~96)	37	85	▲ 56.5	585	767	▲ 23.7	471	▲ 32.5	247	▲ 3.1	58	▲ 59.2	67	▲ 43.7	4	▲ 90.5	20	150.0	30	42.9	8	▲ 69.2	
91 職 業 紹 介 ・ 労 働 者 派 遣 業	3	14	▲ 78.6	24	117	▲ 79.5	109	▲ 50.9	45	7.1	27	▲ 74.0	19	▲ 60.4	0	-	0	-	15	87.5	0	-	
92 そ の 他 の 事 業 サ ー ビ ス 業	19	33	▲ 42.4	241	244	▲ 1.2	186	▲ 31.9	116	▲ 17.7	14	▲ 44.0	36	▲ 20.0	1	▲ 96.3	0	-	0	-	0	-	
S, T 公 務 ・ そ の 他 (97,98,99)	7	16	▲ 56.3	43	76	▲ 43.4	64	▲ 1.5	33	3.1	3	▲ 40.0	2	0.0	4	▲ 33.3	0	-	3	50.0	12	500.0	
合 計	692	785	▲ 11.8	7,973	8,841	▲ 9.8	5,162	▲ 8.4	1,989	▲ 2.5	632	▲ 25.1	644	▲ 5.6	285	2.9	313	15.5	336	▲ 21.9	271	▲ 11.1	
事 業 所 規 模	2 9 人 以 下	382	478	▲ 20.1	4,514	4,886	▲ 7.6	3,175	▲ 10.9	1,241	▲ 8.9	427	▲ 18.8	395	11.3	153	▲ 14.5	190	4.4	215	▲ 20.1	172	▲ 18.9
	3 0 ~ 9 9 人	208	168	23.8	2,298	2,579	▲ 10.9	1,276	▲ 6.0	452	7.1	146	▲ 31.8	166	▲ 23.5	100	49.3	47	▲ 26.6	76	▲ 43.3	81	12.5
	1 0 0 ~ 2 9 9 人	81	87	▲ 6.9	902	1,050	▲ 14.1	478	0.6	148	▲ 19.6	49	▲ 22.2	56	▲ 22.2	31	72.2	68	183.3	38	123.5	7	▲ 30.0
	3 0 0 ~ 4 9 9 人	12	25	▲ 52.0	163	177	▲ 7.9	81	▲ 28.3	34	6.3	10	▲ 54.5	8	▲ 46.7	0	-	0	-	7	▲ 22.2	10	0.0
	5 0 0 ~ 9 9 9 人	9	17	▲ 47.1	83	138	▲ 39.9	108	42.1	74	1133.3	0	-	16	▲ 11.1	1	▲ 92.3	8	700.0	0	-	0	-
1, 0 0 0 人 以 上	0	10	-	13	11	18.2	44	▲ 8.3	40	21.2	0	-	3	▲ 40.0	0	-	0	-	0	-	1	-	

産業別・事業所規模別・新規求人数 全数（パートタイム）

令和6年3月分

鶴岡公共職業安定所

項目	鶴岡			鶴岡			局計		山形		米沢		酒田		新庄		長井		村山		寒河江		
	6.3	5.3	前年比	5年度累計	4年度累計	前年比	6.3	前年比	6.3	前年比	6.3	前年比	6.3	前年比	6.3	前年比	6.3	前年比	6.3	前年比	6.3	前年比	
A, B 農 林 漁 業 (01~04)	19	11	72.7	316	332	▲ 4.8	123	25.5	32	77.8	2	▲ 83.3	16	▲ 11.1	2	▲ 60.0	4	▲ 42.9	39	50.0	9	800.0	
C 鉱業, 採石業, 砂利採取業 (05)	0	0	-	4	3	33.3	0	-	0	-	0	-	0	-	0	-	0	-	0	-	0	-	
D 建設業 (06~08)	1	7	▲ 85.7	39	46	▲ 15.2	30	30.4	14	75.0	1	▲ 80.0	5	-	5	400.0	3	-	1	0.0	0	-	
E 製造業 (09~32)	23	25	▲ 8.0	253	346	▲ 26.9	295	▲ 6.1	150	7.1	32	14.3	38	▲ 26.9	12	▲ 25.0	7	16.7	16	▲ 44.8	17	▲ 5.6	
09,10 食料品, 飲料・たばこ・飼料製造業	6	13	▲ 53.8	98	173	▲ 43.4	163	▲ 9.4	100	8.7	6	▲ 53.8	28	▲ 36.4	5	0.0	1	-	9	0.0	8	100.0	
11 繊維工業	10	2	400.0	73	43	69.8	40	81.8	2	0.0	18	800.0	7	16.7	0	-	0	-	0	-	3	▲ 66.7	
12,13 木材・家具関係	0	0	-	6	2	200.0	7	250.0	6	200.0	0	-	0	-	1	-	0	-	0	-	0	-	
14,15 紙・印刷関係	0	0	-	0	0	-	3	0.0	3	0.0	0	-	0	-	0	-	0	-	0	-	0	-	
16~19 化学・プラスチック関係	0	2	-	9	23	▲ 60.9	15	7.1	8	300.0	1	▲ 50.0	1	0.0	1	0.0	4	-	0	-	0	-	
21 窯業・土石製品製造業	2	0	-	8	0	-	15	150.0	13	116.7	0	-	0	-	0	-	0	-	0	-	0	-	
22,23 鉄鋼・非鉄金属製造業	0	0	-	0	0	-	2	0.0	0	-	0	-	2	-	0	-	0	-	0	-	0	-	
24 金属製品製造業	2	0	-	9	13	▲ 30.8	12	20.0	3	▲ 50.0	2	▲ 33.3	0	-	3	-	2	-	0	-	0	-	
25 はん用機械器具製造業	0	0	-	5	7	▲ 28.6	4	▲ 20.0	0	-	1	0.0	0	-	1	-	0	-	2	0.0	0	-	
26 生産用機械器具製造業	1	2	▲ 50.0	8	6	33.3	4	▲ 55.6	3	0.0	0	-	0	-	0	-	0	-	0	-	0	-	
27 業務用機械器具製造業	0	0	-	0	2	-	8	▲ 42.9	6	▲ 45.5	0	-	0	-	0	-	0	-	2	0.0	0	-	
28 電子部品・デバイス・電子回路製造業	2	0	-	22	17	29.4	8	▲ 11.1	0	-	1	-	0	-	0	-	0	-	2	▲ 33.3	3	0.0	
29 電気機械器具製造業	0	5	-	9	51	▲ 82.4	1	▲ 93.8	0	-	1	0.0	0	-	0	-	0	-	0	-	0	-	
30 情報通信機械器具製造業	0	0	-	2	8	▲ 75.0	9	80.0	6	500.0	0	-	0	-	0	-	0	-	0	-	3	-	
31 輸送用機械器具製造業	0	1	-	4	1	300.0	1	▲ 88.9	0	-	0	-	0	-	0	-	0	-	1	▲ 50.0	0	-	
20,32 その他の製造業	0	0	-	0	0	-	3	▲ 62.5	0	-	2	100.0	0	-	1	▲ 83.3	0	-	0	-	0	-	
F 電気・ガス・熱供給・水道業 (33~36)	0	0	-	4	7	▲ 42.9	6	0.0	1	▲ 75.0	2	-	1	▲ 50.0	1	-	0	-	0	-	1	-	
G 情報通信業 (37~41)	0	0	-	5	13	▲ 61.5	3	▲ 76.9	3	▲ 50.0	0	-	0	-	0	-	0	-	0	-	0	-	
H 運輸業, 郵便業 (42~49)	4	5	▲ 20.0	90	132	▲ 31.8	57	▲ 14.9	12	▲ 71.4	4	0.0	10	400.0	10	25.0	2	▲ 33.3	7	600.0	8	300.0	
I 卸売業, 小売業 (50~61)	97	135	▲ 28.1	1,439	1,462	▲ 1.6	585	▲ 7.0	271	▲ 1.1	71	20.3	70	45.8	5	▲ 84.8	31	121.4	27	▲ 25.0	13	▲ 56.7	
56~61 小売業	89	128	▲ 30.5	1,361	1,369	▲ 0.6	515	▲ 8.0	231	▲ 2.1	65	20.4	66	50.0	4	▲ 87.9	25	78.6	24	▲ 7.7	11	▲ 56.0	
J, K 金融, 保険業, 不動産, 物品賃貸業 (62~70)	0	15	-	93	121	▲ 23.1	43	▲ 32.8	27	▲ 22.9	3	200.0	5	▲ 61.5	0	-	2	-	6	-	0	-	
67 保険業	0	0	-	2	0	-	1	▲ 66.7	1	▲ 66.7	0	-	0	-	0	-	0	-	0	-	0	-	
L 学術研究, 専門・技術サービス業 (71~74)	2	8	▲ 75.0	42	82	▲ 48.8	49	▲ 3.9	41	41.4	0	-	1	▲ 90.0	1	-	1	-	2	0.0	1	-	
M 宿泊業, 飲食サービス業 (75~77)	44	89	▲ 50.6	762	965	▲ 21.0	263	▲ 43.1	120	▲ 42.9	31	▲ 18.4	14	▲ 72.0	8	60.0	10	▲ 52.4	22	▲ 33.3	14	▲ 12.5	
76 飲食店	16	41	▲ 61.0	293	424	▲ 30.9	165	▲ 32.4	98	▲ 23.4	21	40.0	8	▲ 57.9	5	66.7	4	▲ 66.7	8	▲ 46.7	5	▲ 54.5	
N 生活関連サービス業, 娯楽業 (78~80)	33	28	17.9	280	273	2.6	265	▲ 15.6	118	▲ 8.5	6	▲ 68.4	91	▲ 11.7	12	9.1	1	▲ 90.9	2	▲ 83.3	2	100.0	
O 教育, 学習支援業 (81~82)	17	28	▲ 39.3	88	107	▲ 17.8	130	▲ 20.2	64	▲ 12.3	23	27.8	10	▲ 16.7	3	▲ 75.0	2	▲ 50.0	7	▲ 41.7	4	0.0	
P 医療, 福祉 (83~85)	67	87	▲ 23.0	823	973	▲ 15.4	523	▲ 11.8	237	9.2	43	▲ 28.3	80	56.9	19	▲ 79.6	15	▲ 6.3	29	▲ 42.0	33	73.7	
83 医療業	21	42	▲ 50.0	237	300	▲ 21.0	191	▲ 28.5	76	▲ 2.6	19	26.7	38	280.0	5	▲ 94.2	5	0.0	12	▲ 53.8	15	200.0	
85 社会保険・社会福祉・介護事業	46	45	2.2	586	673	▲ 12.9	331	2.2	161	15.8	23	▲ 46.5	42	2.4	14	100.0	10	▲ 9.1	17	▲ 29.2	18	28.6	
Q 複合サービス事業 (86~87)	4	4	0.0	51	183	▲ 72.1	29	26.1	8	60.0	0	-	0	-	13	333.3	0	-	1	-	3	200.0	
R サービス業(他に分類されないもの) (88~96)	12	23	▲ 47.8	235	197	19.3	257	▲ 19.4	185	1.6	13	8.3	31	▲ 46.6	1	▲ 90.9	3	▲ 66.7	7	▲ 56.3	5	▲ 37.5	
91 職業紹介・労働者派遣業	1	0	-	6	2	200.0	48	▲ 17.2	30	▲ 21.1	1	▲ 50.0	13	160.0	0	-	0	-	3	▲ 76.9	0	-	
92 その他の事業サービス業	6	17	▲ 64.7	182	169	7.7	133	▲ 24.0	97	▲ 11.8	7	0.0	17	▲ 46.9	0	-	0	-	3	-	3	▲ 57.1	
S, T 公務・その他 (97,98,99)	46	48	▲ 4.2	341	440	▲ 22.5	363	15.6	130	34.0	34	13.3	12	0.0	50	35.1	21	75.0	12	9.1	58	▲ 13.4	
合 計	369	513	▲ 28.1	4,865	5,682	▲ 14.4	3,021	▲ 12.5	1,413	▲ 3.8	265	▲ 11.1	384	▲ 12.3	142	▲ 39.6	102	▲ 1.0	178	▲ 22.3	168	0.0	
事業所規模	29人以下	186	261	▲ 28.7	2,598	3,174	▲ 18.1	1,729	▲ 11.3	712	▲ 11.4	145	▲ 11.0	266	▲ 15.8	69	▲ 6.8	74	▲ 5.1	156	▲ 1.3	121	27.4
	30~99人	129	169	▲ 23.7	1,698	1,815	▲ 6.4	822	▲ 18.0	433	▲ 6.3	78	▲ 20.4	74	▲ 23.7	57	▲ 9.5	12	0.0	12	▲ 69.2	27	▲ 56.5
	100~299人	49	54	▲ 9.3	436	461	▲ 5.4	251	5.9	134	14.5	21	5.0	17	70.0	6	▲ 33.3	15	15.4	1	▲ 75.0	8	▲ 20.0
	300~499人	2	3	▲ 33.3	36	19	89.5	125	45.3	71	73.2	15	87.5	12	200.0	6	50.0	1	-	9	▲ 64.0	9	800.0
	500~999人	3	26	▲ 88.5	97	213	▲ 54.5	50	▲ 65.5	34	183.3	6	▲ 33.3	2	▲ 80.0	4	▲ 95.3	0	-	0	-	1	-
1,000人以上	0	0	-	0	0	-	44	29.4	29	▲ 12.1	0	-	13	1200.0	0	-	0	-	0	-	2	-	

主要産業別新規求人の動向（新規学卒を除きパートタイムを含む）

対前年同月（年度/期）比 単位：％

令和6年3月分

鶴岡公共職業安定所

項目	全産業	建設業	製造業	製造業								運輸業、郵便業	卸・小売	金融、保険業、不動産、物品賃貸業	宿泊業、飲食サービス業	医療・福祉			サービス業	職業紹介・労働者派遣業	その他の事業
				食料品等	繊維関係	金属製品	生産用機械器具	電子部品	電気機械	情報通信	輸送機械					医療業	社会保険福祉介護事業				
令和2年度	10,000.0	1,460.1	1,095.9	173.4	218.8	47.9	45.4	259.3	65.2	29.7	71.8	266.7	1,244.5	203.2	868.8	2,019.2	571.5	1,447.7	743.2	138.7	355.9
令和3年度	10,000.0	1,446.2	1,521.5	250.0	199.2	81.9	48.5	220.3	167.4	73.9	231.1	298.5	1,195.5	142.7	799.9	1,777.3	507.9	1,269.4	867.3	236.2	330.4
令和4年度	10,000.0	1,341.8	1,512.5	263.9	208.3	116.4	64.8	187.8	201.7	39.7	158.1	314.8	1,536.3	175.9	948.3	1,630.8	626.9	1,003.9	884.2	323.4	273.8
令和5年度	10,000.0	1,526.7	1,455.7	240.5	245.0	158.0	87.8	207.6	122.9	10.7	127.5	359.5	1,726.7	161.8	892.4	1,687.8	637.4	1,050.4	641.2	37.4	322.9
令和2年度	▲ 13.7	▲ 6.6	▲ 26.9	▲ 39.3	▲ 33.8	▲ 29.3	▲ 53.0	▲ 9.2	▲ 47.7	▲ 18.2	81.3	▲ 34.6	▲ 12.5	▲ 30.1	▲ 24.0	▲ 6.9	▲ 17.5	▲ 2.0	▲ 3.0	17.5	▲ 5.5
令和3年度	14.0	12.9	58.3	64.3	3.8	94.8	21.8	▲ 3.2	192.4	183.3	266.7	27.6	9.5	▲ 19.9	4.9	0.3	1.3	▲ 0.1	33.0	94.0	5.8
令和4年度	9.6	1.7	8.9	15.7	14.5	55.8	46.3	▲ 6.6	32.0	▲ 41.2	▲ 25.1	15.5	40.8	35.0	29.9	0.5	35.2	▲ 13.4	11.7	50.0	▲ 9.2
令和3年 3月	▲ 0.2	13.5	▲ 2.8	22.2	▲ 48.6	▲ 20.0	▲ 25.0	▲ 55.6	▲ 6.7	-	400.0	▲ 11.6	▲ 10.9	▲ 80.0	41.9	3.0	4.2	2.6	▲ 12.5	7.1	▲ 3.6
4月	8.7	▲ 4.3	1.4	▲ 22.2	3.7	▲ 36.4	▲ 71.4	▲ 35.7	45.5	500.0	1150.0	238.5	18.9	▲ 17.2	▲ 19.3	17.2	2.2	24.0	21.9	-	▲ 24.0
5月	30.8	47.3	84.8	33.3	▲ 28.6	100.0	20.0	▲ 75.0	200.0	525.0	325.0	▲ 58.8	36.8	▲ 64.9	120.0	14.1	▲ 24.6	34.9	66.7	585.7	5.4
6月	9.5	▲ 2.1	37.6	68.8	▲ 64.3	600.0	▲ 20.0	▲ 27.8	1900.0	-	575.0	43.5	10.7	▲ 35.7	▲ 1.0	▲ 15.4	24.5	▲ 25.5	130.5	1340.0	4.2
7月	14.1	20.4	38.1	▲ 33.3	2.9	122.2	▲ 50.0	▲ 45.6	2000.0	1100.0	-	550.0	▲ 17.0	8.0	37.7	13.8	▲ 22.8	37.5	▲ 17.4	-	25.0
8月	18.3	39.0	91.9	23.1	54.5	166.7	60.0	127.3	300.0	▲ 50.0	200.0	▲ 7.5	16.5	▲ 52.6	27.0	33.5	16.1	40.9	46.0	87.5	20.0
9月	19.2	▲ 3.1	127.2	106.7	▲ 54.5	400.0	150.0	42.1	1850.0	-	1266.7	▲ 21.1	32.7	0.0	▲ 14.0	▲ 16.7	▲ 15.3	▲ 17.1	204.3	916.7	36.8
10月	▲ 1.0	6.2	9.5	75.9	▲ 29.0	66.7	▲ 50.0	▲ 55.4	333.3	233.3	525.0	354.5	▲ 4.0	8.7	▲ 4.2	▲ 24.1	▲ 17.7	▲ 27.0	8.8	50.0	23.8
11月	23.4	39.1	100.0	3.1	130.8	166.7	0.0	440.0	▲ 22.2	-	400.0	▲ 28.6	24.2	▲ 27.3	▲ 7.2	40.8	11.9	55.0	▲ 29.3	▲ 72.2	▲ 34.6
12月	24.6	12.8	91.7	66.7	15.0	300.0	200.0	140.0	127.3	-	157.1	3.0	50.7	40.0	▲ 6.3	▲ 8.6	8.6	▲ 14.4	172.9	572.7	38.1
令和4年 1月	10.6	27.9	42.1	283.3	▲ 20.7	57.1	100.0	▲ 28.6	7.7	866.7	78.6	111.1	5.3	▲ 33.3	21.6	▲ 19.5	▲ 5.5	▲ 25.0	▲ 11.9	▲ 92.1	78.9
2月	8.5	10.3	177.5	280.0	143.8	200.0	83.3	312.5	400.0	-	0.0	▲ 46.2	▲ 12.5	▲ 25.0	▲ 22.2	▲ 17.2	21.3	▲ 31.9	▲ 17.7	▲ 61.5	▲ 28.3
3月	10.1	6.2	42.1	50.0	42.1	25.0	100.0	91.7	35.7	▲ 63.6	106.7	2.6	▲ 12.3	300.0	9.5	10.6	16.2	8.5	2.9	▲ 46.7	▲ 25.9
4月	28.5	33.1	23.1	257.1	▲ 7.1	100.0	400.0	▲ 16.7	6.3	66.7	4.0	25.0	▲ 25.8	8.3	91.0	14.7	43.5	4.0	153.8	479.2	15.8
5月	17.5	▲ 6.0	83.6	258.3	260.0	▲ 10.0	16.7	3300.0	113.3	▲ 64.0	▲ 29.4	114.3	5.5	15.4	40.3	▲ 10.2	86.0	▲ 39.2	▲ 39.2	▲ 66.7	▲ 35.9
6月	8.2	10.7	51.8	29.6	210.0	0.0	25.0	92.3	80.0	300.0	18.5	9.1	4.4	66.7	27.4	20.1	45.9	9.1	▲ 39.0	▲ 83.3	0.0
7月	21.0	13.6	▲ 18.2	180.0	▲ 47.2	▲ 20.0	133.3	0.0	▲ 66.7	▲ 41.7	▲ 45.7	26.9	78.7	▲ 22.2	8.5	43.0	120.5	14.9	119.7	-	▲ 38.0
8月	3.1	▲ 17.1	56.3	9.4	152.9	62.5	37.5	▲ 52.0	325.0	300.0	▲ 53.3	10.8	67.6	55.6	▲ 5.3	▲ 36.3	15.4	▲ 54.3	▲ 28.3	▲ 46.7	▲ 33.3
9月	5.0	6.3	30.4	80.6	100.0	300.0	60.0	▲ 3.7	▲ 12.8	-	2.4	▲ 13.3	38.4	245.5	33.7	2.7	32.0	▲ 5.9	▲ 44.3	▲ 85.2	19.2
10月	24.0	1.2	▲ 16.8	▲ 45.1	0.0	▲ 20.0	150.0	▲ 17.2	61.5	▲ 20.0	▲ 72.0	34.0	37.5	▲ 24.0	30.4	62.3	84.3	51.0	154.1	1000.0	▲ 21.2
11月	▲ 3.0	▲ 8.3	▲ 6.5	▲ 24.2	▲ 23.3	25.0	83.3	▲ 63.0	228.6	-	▲ 72.0	15.0	32.9	0.0	42.9	▲ 36.5	▲ 18.2	▲ 43.0	▲ 5.7	80.0	▲ 35.3
12月	▲ 0.7	6.2	8.2	40.0	17.4	162.5	0.0	▲ 8.3	0.0	200.0	0.0	▲ 50.0	99.1	207.1	65.6	▲ 31.1	▲ 23.8	▲ 34.2	▲ 47.2	▲ 90.5	72.4
令和5年 1月	12.3	▲ 8.0	▲ 8.8	▲ 15.2	8.7	45.5	0.0	▲ 22.9	107.1	▲ 93.1	▲ 52.0	86.8	66.7	▲ 31.8	▲ 15.9	74.5	119.2	52.4	▲ 7.7	▲ 60.0	▲ 22.1
2月	4.2	▲ 14.7	▲ 36.9	▲ 44.7	▲ 51.3	122.2	18.2	▲ 69.7	▲ 70.0	-	▲ 64.7	23.8	15.0	0.0	69.8	12.0	10.8	12.8	69.6	1520.0	▲ 57.6
3月	▲ 1.1	▲ 5.4	3.0	▲ 12.1	▲ 11.1	260.0	16.7	43.5	10.5	37.5	6.5	▲ 53.8	115.0	141.7	18.3	▲ 31.5	▲ 3.5	▲ 42.6	58.3	137.5	150.0
4月	▲ 12.9	▲ 12.7	▲ 6.1	24.0	▲ 46.2	78.6	20.0	▲ 13.3	41.2	▲ 90.0	▲ 76.9	10.9	61.6	▲ 19.2	▲ 16.4	15.4	33.3	6.2	▲ 57.6	▲ 98.6	▲ 9.1
5月	▲ 26.9	▲ 38.9	▲ 33.9	▲ 23.3	5.6	▲ 11.1	28.6	▲ 88.2	▲ 65.6	▲ 88.9	0.0	10.0	9.8	▲ 13.3	▲ 38.9	▲ 3.6	▲ 18.8	10.3	▲ 34.2	▲ 43.8	▲ 28.0
6月	▲ 4.9	▲ 3.9	▲ 9.5	▲ 45.7	▲ 16.1	371.4	60.0	16.0	▲ 66.7	-	▲ 9.4	▲ 41.7	58.9	86.7	▲ 12.4	▲ 15.9	▲ 22.5	▲ 12.2	33.7	▲ 50.0	200.0
7月	▲ 21.7	▲ 19.9	▲ 19.7	▲ 10.7	▲ 26.3	▲ 31.3	100.0	▲ 38.7	71.4	-	▲ 52.6	▲ 1.5	▲ 15.1	▲ 19.0	▲ 14.8	▲ 20.3	▲ 21.6	▲ 19.4	▲ 58.3	▲ 97.7	▲ 22.6
8月	▲ 19.3	▲ 8.3	▲ 27.9	▲ 25.7	▲ 7.0	▲ 46.2	▲ 36.4	75.0	▲ 76.5	-	42.9	▲ 19.5	▲ 18.5	▲ 42.9	▲ 6.7	▲ 1.3	18.7	▲ 18.8	▲ 45.5	▲ 75.0	▲ 50.0
9月	8.7	30.3	▲ 19.6	▲ 39.3	25.0	75.0	50.0	15.4	▲ 61.8	-	▲ 50.0	7.7	37.1	▲ 31.6	9.9	1.8	3.0	1.3	24.4	▲ 44.4	129.0
10月	▲ 18.8	▲ 10.9	10.4	14.3	54.5	16.7	80.0	45.8	▲ 61.9	▲ 75.0	42.9	9.0	▲ 13.1	26.3	▲ 25.3	▲ 23.7	▲ 17.0	▲ 27.8	▲ 56.4	-	▲ 17.1
11月	▲ 17.2	6.3	▲ 37.6	▲ 24.0	▲ 34.8	▲ 50.0	▲ 9.1	10.0	▲ 78.3	-	14.3	0.0	▲ 23.9	▲ 12.5	▲ 5.5	▲ 17.5	5.6	▲ 29.2	▲ 27.3	-	9.1
12月	▲ 12.7	14.6	▲ 2.0	▲ 74.3	51.9	38.1	66.7	45.5	▲ 12.0	▲ 66.7	▲ 38.9	▲ 17.6	▲ 16.4	▲ 76.7	▲ 52.3	12.3	27.1	5.1	▲ 50.6	▲ 14.3	▲ 52.0
令和6年 1月	▲ 12.7	▲ 13.9	▲ 15.7	▲ 5.1	▲ 20.0	▲ 31.3	▲ 12.5	11.1	▲ 24.1	50.0	▲ 33.3	▲ 4.2	▲ 33.5	20.0	10.0	▲ 27.4	▲ 46.5	▲ 13.8	26.0	300.0	▲ 7.5
2月	▲ 6.6	37.3	▲ 22.1	9.5	5.3	▲ 65.0	▲ 30.8	10.0	▲ 66.7	-	150.0	▲ 3.8	9.5	40.0	9.3	▲ 12.7	▲ 25.6	▲ 4.1	▲ 60.4	▲ 98.8	78.6
3月	▲ 17.9	4.1	▲ 11.7	▲ 6.9	41.7	22.2	14.3	▲ 27.3	▲ 19.0	▲ 90.9	▲ 48.5	50.0	▲ 22.8	▲ 58.6	▲ 54.4	▲ 12.1	▲ 25.3	▲ 3.2	▲ 53.5	▲ 57.9	▲ 50.0
4月～3月計	▲ 13.4	▲ 1.4	▲ 16.6	▲ 21.1	1.9	17.6	17.3	▲ 4.2	▲ 47.2	▲ 76.7	▲ 30.1	▲ 1.1	▲ 2.6	▲ 20.3	▲ 18.5	▲ 10.3	▲ 11.9	▲ 9.4	▲ 37.2	▲ 90.0	2.2

注) 求人ウェイトは、当該年度における新規求人数の累計を10,000として各産業別新規求人数を指数化平成21年4月からのデータは新産業分類で対比しています。

雇用保険業務状況 1

令和6年3月分

鶴岡公共職業安定所

年 月	適用事業所数		被保険者数		資格喪失者数		離職票交付枚数		基本手当 基本分						高齢者給付金		特例一時金				
	前年同月比		前年同月比		前年同月比		前年同月比		受給資格決定件数		初回受給者数		受給者実人員		給付額 (千円)		受給者数		受給者数		
平成30年度	2,589	▲0.0	41,049	0.1	6,322	7.5	4,837	5.6	1,501	▲3.3	1,096	▲2.1	4,451	▲5.7	515,016	▲3.5	344	25.1	245	▲11.9	
平成31年度	2,571	▲0.7	40,716	▲0.8	6,207	▲1.8	4,854	0.4	1,603	6.8	1,166	6.4	4,849	8.9	556,808	8.1	407	18.3	240	▲2.0	
令和2年度	2,540	▲1.2	40,508	▲0.5	5,370	▲13.5	4,206	▲13.3	1,578	▲1.6	1,424	22.1	5,919	22.1	709,370	27.4	466	14.5	196	▲18.3	
令和3年度	2,511	▲1.1	39,990	▲1.3	5,541	3.2	4,367	3.8	1,478	▲6.3	1,198	▲15.9	5,088	▲14.0	590,091	▲16.8	455	▲2.4	164	▲16.3	
令和4年度	2,477	▲1.4	39,723	▲0.7	5,642	1.8	4,293	▲1.7	1,528	3.4	1,199	0.1	4,921	▲3.3	576,242	▲2.3	531	16.7	144	▲12.2	
令和4年 3月	2,511	▲1.1	39,990	▲1.3	482	13.4	364	3.1	128	1.6	74	▲34.5	369	▲12.4	49,512	▲5.3	25	▲32.4	5	▲54.5	
4月	2,510	▲1.1	40,085	▲0.5	1,125	▲15.9	908	▲14.9	235	▲16.7	112	▲32.5	372	▲15.3	41,249	▲17.2	96	▲5.9	15	15.4	
5月	2,511	▲1.2	40,259	▲0.8	390	14.0	283	10.5	133	9.9	129	▲12.8	375	▲2.1	40,053	▲0.2	71	9.2	16	77.8	
6月	2,512	▲1.0	40,321	▲0.8	378	12.5	293	13.6	130	22.6	93	▲32.6	420	▲16.0	52,264	▲21.5	31	29.2	3	▲66.7	
7月	2,515	▲0.9	40,201	▲1.0	490	30.3	314	7.9	112	0.0	119	25.3	457	▲7.7	50,741	▲14.5	39	18.2	5	0.0	
8月	2,513	▲1.0	40,141	▲0.9	380	▲3.6	296	▲5.7	119	11.2	117	82.8	511	9.0	64,083	12.3	35	40.0	1	-	
9月	2,486	▲1.1	40,160	▲0.8	372	▲1.3	268	▲10.1	113	▲8.1	84	12.0	467	4.7	57,876	3.3	27	28.6	0	-	
10月	2,487	▲0.8	40,072	▲0.9	481	29.6	375	21.4	124	0.8	84	6.3	425	8.1	46,178	11.3	45	36.4	4	▲50.0	
11月	2,489	▲0.8	40,079	▲0.9	381	7.9	281	▲1.4	103	▲3.7	91	▲17.3	373	▲11.4	44,981	2.4	29	▲19.4	10	100.0	
12月	2,490	▲0.7	39,987	▲1.0	385	7.5	316	19.7	113	82.3	95	3.3	366	▲7.6	41,378	▲4.0	41	115.8	12	33.3	
令和5年 1月	2,489	▲0.4	39,877	▲0.8	487	1.9	383	▲4.5	115	▲12.9	94	36.2	384	▲1.5	46,846	10.8	40	▲14.9	43	▲12.2	
2月	2,483	▲0.8	39,858	▲0.8	323	▲4.2	232	▲10.8	103	37.3	88	0.0	383	▲1.0	42,847	4.7	40	60.0	32	▲36.0	
3月	2,477	▲1.4	39,723	▲0.7	450	▲6.6	344	▲5.5	128	0.0	93	25.7	388	5.1	47,747	▲3.6	37	48.0	3	▲40.0	
4月	2,475	▲1.4	39,675	▲1.0	1,187	5.5	960	5.7	196	▲16.6	122	8.9	386	3.8	45,894	11.3	64	▲33.3	18	20.0	
5月	2,472	▲1.6	39,910	▲0.9	424	8.7	323	14.1	159	19.5	133	3.1	407	8.5	44,487	11.1	103	45.1	19	18.8	
6月	2,464	▲1.9	39,868	▲1.1	432	14.3	331	13.0	124	▲4.6	105	12.9	439	4.5	53,295	2.0	40	29.0	5	66.7	
7月	2,466	▲1.9	39,795	▲1.0	476	▲2.9	325	3.5	106	▲5.4	132	10.9	486	6.3	52,883	4.2	43	10.3	2	▲60.0	
8月	2,466	▲1.9	39,727	▲1.0	370	▲2.6	293	▲1.0	118	▲0.8	139	18.8	525	2.7	72,176	12.6	25	▲28.6	1	0.0	
9月	2,435	▲2.1	39,705	▲1.1	356	▲4.3	288	7.5	109	▲3.5	77	▲8.3	481	3.0	57,052	▲1.4	27	0.0	0	-	
10月	2,440	▲1.9	39,619	▲1.1	409	▲15.0	330	▲12.0	128	3.2	108	28.6	498	17.2	58,072	25.8	49	8.9	4	0.0	
11月	2,438	▲2.0	39,591	▲1.2	355	▲6.8	279	▲0.7	87	▲15.5	94	3.3	439	17.7	53,259	18.4	37	27.6	8	▲20.0	
12月	2,432	▲2.3	39,540	▲1.1	322	▲16.4	261	▲17.4	74	▲34.5	91	▲4.2	431	17.8	53,347	28.9	36	▲12.2	7	▲41.7	
令和6年 1月	2,421	▲2.7	38,923	▲2.4	478	▲1.8	350	▲8.6	109	▲5.2	79	▲16.0	384	0.0	43,384	▲7.4	32	▲20.0	49	14.0	
2月	2,422	▲2.5	38,907	▲2.4	346	7.1	287	23.7	105	1.9	66	▲25.0	365	▲4.7	44,083	2.9	37	▲7.5	21	▲34.4	
3月	2,423	▲2.2	38,804	▲2.3	419	▲6.9	322	▲6.4	94	▲26.6	71	▲23.7	357	▲8.0	41,431,752	▲13.2	30	▲18.9	4	33.3	
内 訳	山形	6,902	▲0.2	121,393	▲0.5	1,407	▲3.1	1,100	▲4.3	301	▲0.3	232	▲9.4	1,098	11.8	137,712,974	6.1	72	4.3	7	▲22.2
	米沢	2,752	▲0.5	41,179	▲0.8	412	8.4	309	12.4	105	8.2	92	16.5	467	25.9	58,374,632	20.3	43	38.7	7	0.0
	酒田	2,386	▲1.4	38,918	▲0.7	433	▲3.3	359	▲5.3	108	▲15.0	80	▲25.2	370	▲9.8	44,187,527	▲15.8	34	▲8.1	3	▲50.0
	新庄	1,359	▲2.7	17,125	▲1.0	168	▲19.2	136	▲16.0	67	4.7	50	4.2	203	1.0	22,459,027	▲10.4	35	25.0	0	-
	長井	1,041	1.0	15,411	▲1.9	139	7.8	113	8.7	38	31.0	24	▲14.3	131	5.6	14,710,794	▲5.0	17	0.0	3	▲25.0
	村山	1,509	▲0.7	23,588	▲3.3	232	▲14.4	199	1.5	84	21.7	47	▲17.5	312	22.4	37,785,916	16.5	32	23.1	1	0.0
	寒河江	1,355	▲0.6	19,302	▲0.8	234	10.9	184	1.7	70	27.3	35	▲7.9	245	21.3	28,993,963	8.2	26	100.0	2	▲33.3

注) 年度の適用事業所数・被保険者数は年度末(3月末)の数値、他の項目は各月の数値を積み上げたものである。
 被保険者数・資格喪失者数・離職票交付枚数は短期特例を含む全被保険者である。
 基本手当の給付額の当該月の欄(県・安定所別)は円単位である。
 局の取扱いがあるため、所内訳の合計と一致しない場合がある。

雇用保険業務状況 2

令和6年3月分

鶴岡公共職業安定所

項目	高年齢雇用継続基本給付金						育児休業基本給付金						介護休業給付金				教育訓練給付金				
	受給要件確認数		受給者数		支給金額 (円)		受給要件確認数		受給者数		支給金額 (円)		受給者数		支給金額 (円)		受給者数		支給金額 (円)		
	年	月	前年同月比	前年同月比	前年同月比	前年同月比	前年同月比	前年同月比	前年同月比	前年同月比	前年同月比	前年同月比	前年同月比	前年同月比	前年同月比	前年同月比	前年同月比	前年同月比	前年同月比	前年同月比	
平成30年度	503	6.6	4,003	1.2	166,186,282	3.0	432	1.6	1,790	8.7	397,925,919	7.5	11	0.0	1,909,845	▲35.0	129	5.7	3,854,410	0.6	
平成31年度	494	▲1.8	4,221	5.4	180,022,831	8.3	369	▲14.6	1,641	▲8.3	358,166,227	▲10.0	21	90.9	5,787,992	203.1	127	▲1.6	4,250,116	10.3	
令和2年度	515	4.3	4,144	▲1.8	178,291,928	▲1.0	425	15.2	1,812	10.4	416,770,537	16.4	27	28.6	6,729,056	16.3	107	▲15.7	2,994,712	▲29.5	
令和3年度	539	4.7	4,022	▲2.9	167,784,251	▲5.9	446	4.9	1,838	1.4	417,776,276	0.2	27	0.0	6,147,447	▲8.6	127	18.7	3,717,979	24.2	
令和4年度	538	▲0.2	4,196	4.3	180,083,875	7.3	440	▲1.3	1,940	5.5	427,773,731	2.4	28	3.7	6,203,262	0.9	117	▲7.9	3,270,420	▲12.0	
令和4年	3月	51	▲23.9	392	5.4	16,475,912	3.0	32	0.0	164	4.5	36,284,365	▲4.2	2	▲50.0	859,868	▲10.6	12	300.0	322,153	510.8
	4月	47	23.7	277	2.6	11,204,222	▲2.2	39	69.6	180	24.1	38,506,853	27.4	1	0.0	278,895	▲53.6	9	28.6	141,613	15.8
	5月	65	51.2	421	5.5	17,297,711	5.6	41	17.1	197	31.3	45,236,809	30.4	3	▲40.0	357,704	▲36.0	6	▲45.5	285,450	▲10.9
	6月	49	▲37.2	300	3.4	12,179,234	3.7	32	▲28.9	170	21.4	38,982,065	24.8	4	300.0	663,137	205.3	10	▲16.7	186,732	▲40.7
	7月	50	38.9	414	2.0	17,998,415	6.1	28	▲33.3	142	0.7	32,386,627	0.7	2	0.0	305,278	51.5	14	7.7	432,006	3.6
	8月	34	0.0	305	9.3	12,471,819	9.3	41	13.9	169	6.3	37,538,243	0.6	1	-	147,762	-	11	▲15.4	300,746	▲41.6
	9月	33	▲41.1	396	4.2	17,809,017	9.1	36	▲7.7	156	11.4	34,867,089	3.9	1	▲85.7	471,243	▲70.2	13	44.4	323,294	19.3
	10月	33	▲8.3	295	2.1	12,164,055	3.2	27	▲34.1	159	3.2	32,731,792	▲8.9	4	100.0	1,283,983	134.2	14	27.3	461,298	45.5
	11月	37	▲2.6	408	6.0	18,156,496	13.9	25	▲3.8	136	▲1.4	30,137,775	▲7.3	4	0.0	1,196,593	51.6	13	▲7.1	331,334	▲23.7
	12月	48	54.8	284	4.0	11,702,785	1.4	53	26.2	171	7.5	36,980,934	1.2	3	50.0	412,350	14.8	11	▲8.3	430,850	11.6
令和5年	1月	35	▲7.9	395	1.8	18,402,549	9.3	43	13.2	142	▲15.5	30,647,611	▲17.2	1	0.0	505,314	17.1	5	▲61.5	115,922	▲61.1
	2月	53	▲11.7	294	8.5	12,284,756	12.5	31	▲34.0	158	▲12.2	34,166,245	▲15.3	1	-	56,904	-	5	-	130,768	-
	3月	54	5.9	407	3.8	18,412,816	11.8	44	37.5	160	▲2.4	35,591,688	▲1.9	3	50.0	524,099	▲39.0	6	▲50.0	130,407	▲59.5
	4月	46	▲2.1	294	6.1	12,286,169	9.7	36	▲7.7	162	▲10.0	35,883,201	▲6.8	2	100.0	664,991	138.4	8	▲11.1	369,428	160.9
	5月	48	▲26.2	417	▲1.0	18,379,330	6.3	41	0.0	178	▲9.6	38,970,402	▲13.9	5	66.7	1,132,558	216.6	4	▲33.3	85,910	▲69.9
	6月	65	32.7	337	12.3	13,616,393	11.8	51	59.4	158	▲7.1	35,570,229	▲8.8	3	▲25.0	542,275	▲18.2	3	▲70.0	57,794	▲69.0
	7月	35	▲30.0	413	▲0.2	19,280,642	7.1	44	57.1	154	8.5	37,337,436	15.3	3	50.0	796,504	160.9	10	▲28.6	200,638	▲53.6
	8月	26	▲23.5	247	▲19.0	9,278,667	▲25.6	29	▲29.3	166	▲1.8	36,756,477	▲2.1	2	100.0	179,871	21.7	10	▲9.1	404,474	34.5
	9月	40	21.2	407	2.8	18,853,841	5.9	27	▲25.0	156	0.0	37,113,553	6.4	7	600.0	1,115,756	136.8	9	▲30.8	243,386	▲24.7
	10月	32	▲3.0	251	▲14.9	9,738,577	▲19.9	36	33.3	156	▲1.9	35,510,635	8.5	3	▲25.0	105,406	▲91.8	11	▲21.4	267,820	▲41.9
	11月	28	▲24.3	408	0.0	19,167,759	5.6	54	116.0	182	33.8	42,038,789	39.5	4	0.0	817,388	▲31.7	9	▲30.8	456,972	37.9
	12月	26	▲45.8	232	▲18.3	9,193,583	▲21.4	36	▲32.1	137	▲19.9	30,037,388	▲18.8	3	0.0	412,130	▲0.1	7	▲36.4	243,351	▲43.5
令和6年	1月	36	2.9	375	▲5.1	18,177,061	▲1.2	46	7.0	186	31.0	42,194,780	37.7	4	300.0	694,673	37.5	5	0.0	139,291	20.2
	2月	38	▲28.3	253	▲13.9	9,371,266	▲23.7	30	▲3.2	136	▲13.9	31,748,155	▲7.1	5	400.0	1,294,513	2174.9	1	▲80.0	16,940	▲87.0
	3月	67	24.1	380	▲6.6	18,425,022	0.1	47	6.8	167	4.4	38,844,688	9.1	3	0.0	760,462	45.1	6	0.0	154,638	18.6
内訳	山形	132	▲4.3	879	▲8.3	43,236,910	▲7.2	125	▲4.6	569	▲16.1	133,765,491	▲19.4	1	▲83.3	82,812	▲92.4	12	▲29.4	262,830	▲55.4
	米沢	71	2.9	629	4.8	25,565,855	5.6	24	▲46.7	156	▲12.4	35,257,269	▲18.6	4	100.0	1,309,004	352.7	3	-	46,250	-
	酒田	52	▲10.3	218	13.5	9,778,552	16.7	26	▲48.0	148	▲5.1	31,808,093	▲9.0	0	-	0	-	5	▲28.6	158,246	▲25.7
	新庄	17	▲10.5	157	▲8.7	6,426,524	▲11.7	14	▲12.5	45	▲42.3	8,868,909	▲49.1	2	▲33.3	303,231	▲55.6	1	-	16,940	-
	長井	22	▲38.9	152	1.3	6,134,729	6.4	12	▲7.7	46	▲13.2	9,962,133	▲8.0	0	-	0	-	3	200.0	148,180	1583.9
	村山	31	34.8	192	1.1	9,348,674	12.2	23	▲11.5	97	▲17.8	22,599,177	▲12.1	2	-	273,825	-	8	700.0	251,020	694.6
	寒河江	22	▲21.4	87	▲24.3	4,052,520	▲17.1	13	▲35.0	78	▲31.0	15,947,712	▲30.7	1	0.0	122,549	▲0.9	3	▲57.1	64,086	▲73.2

注) 年度の数値は、各月の数値を積み上げたものである。