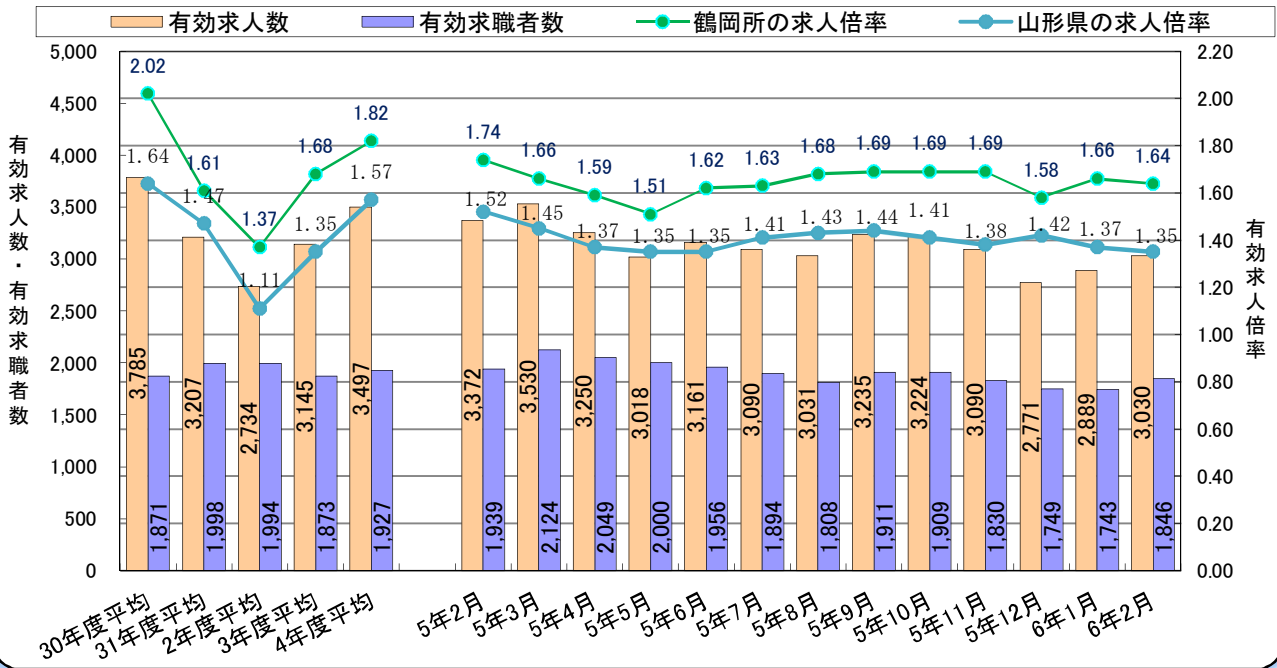


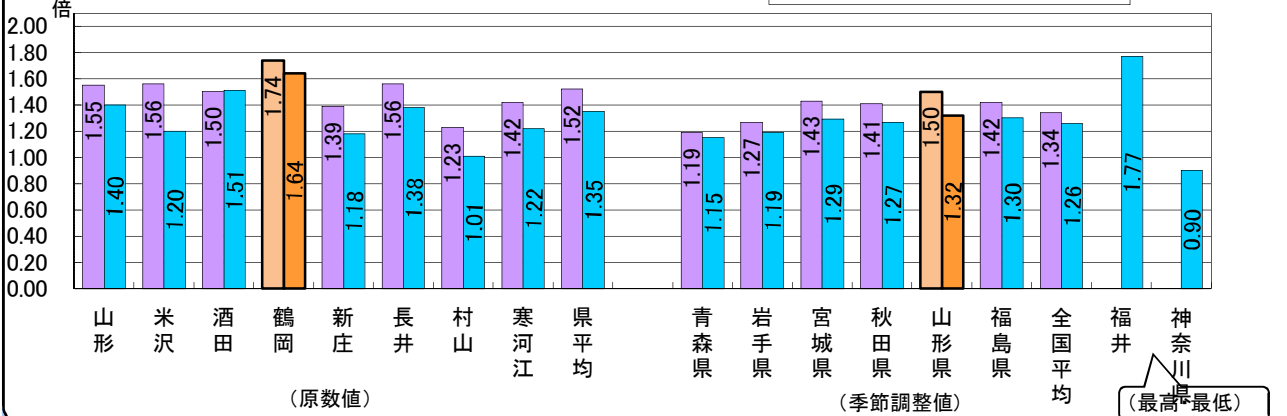
図1: 有効求人数・有効求職者数・有効求人倍率(原数値)の状況(学卒を除きパートを含む全数)



※「有効求人倍率」は、求職者1人に対して何人分の求人があるかを示す倍率です。

※「有効求人数÷有効求職者数」の算式で算出される「原数値」は、季節調整を加えないそのままの数値です。

図2: 【参考】県内各地域・東北・全国の有効求人倍率の比較

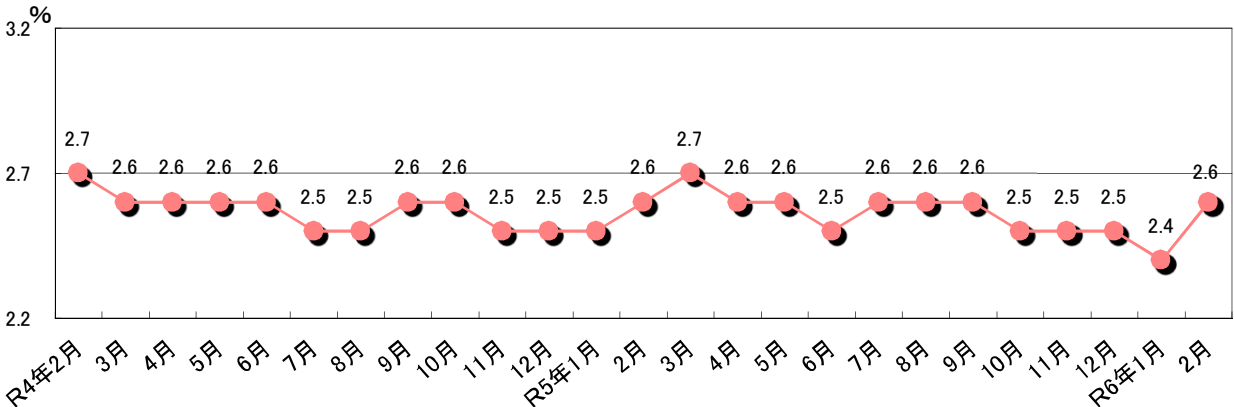


※「季節調整値」は、季節的な要素を加減して調整を加えた数値で、時系列の比較に使用します。全国や都道府県単位では、季節調整値を主に使用しています。

安定所単位では季節調整を行っておりませんので、「原数値」を使用しています。

※季節調整値は、年が経過すると、その年分も加えて季節調整の再計算をします。過去に遡って修正されますのでご留意願います。

図3: 【参考】全国完全失業率(季節調整値)の状況(過去2年間の推移)



※「完全失業率」は、労働力人口に占める完全失業者の割合です。総務省統計局が毎翌月末頃に「労働力調査結果」として発表しています。

※都道府県の完全失業率については、年単位の試算値及び四半期平均(モデル推計値)のみ発表しています。

※季節調整値は、年が経過すると、その年分も加えて季節調整の再計算をします。過去に遡って修正されますのでご留意願います。

図4: 主要産業別新規求人数の状況(学卒を除きパートを含む全数)

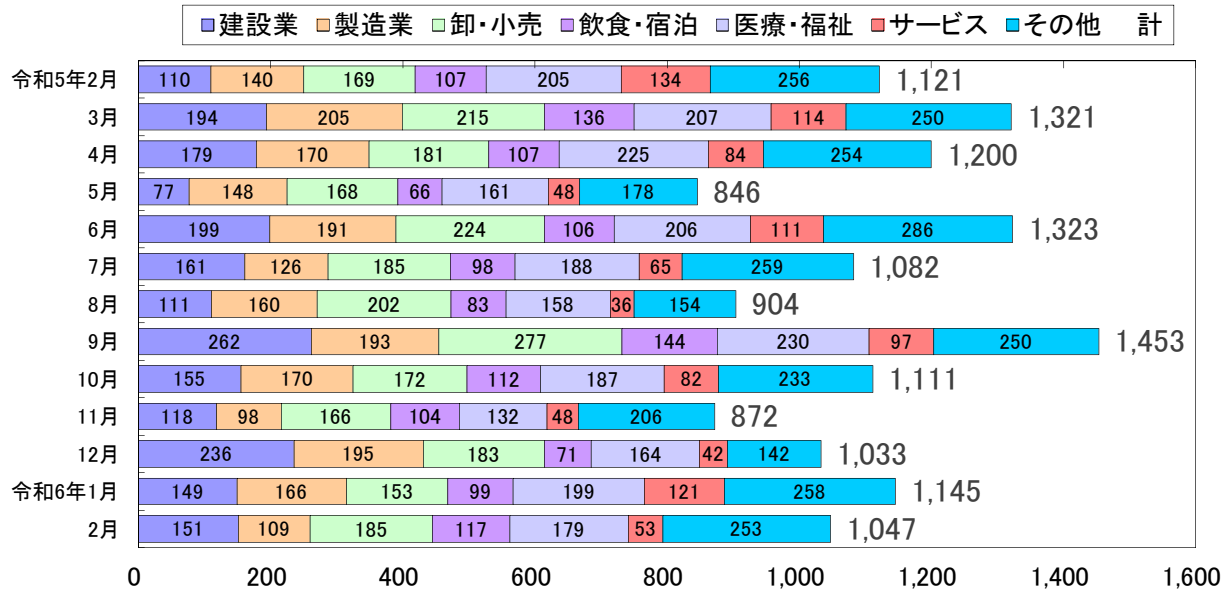


図5: 求職前の態様別新規求職者の状況(学卒を除きパートを含む常用)

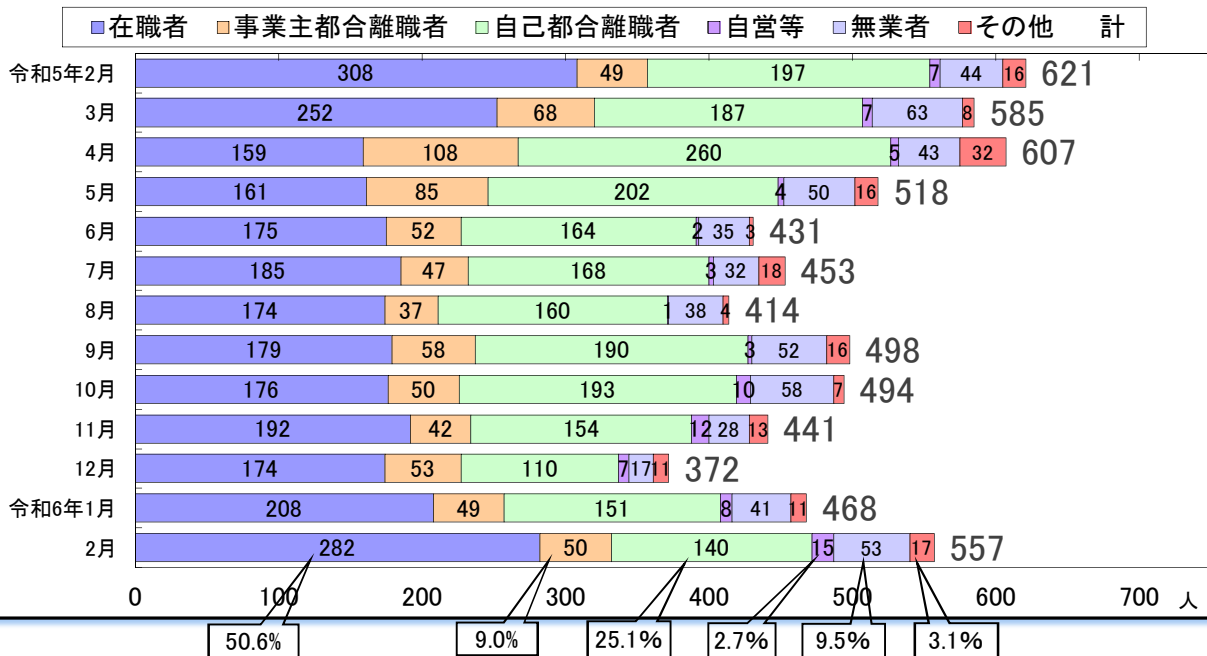


図6: 有効求人数と有効求職者数の職種別対比(学卒を除きパートを含む常用)

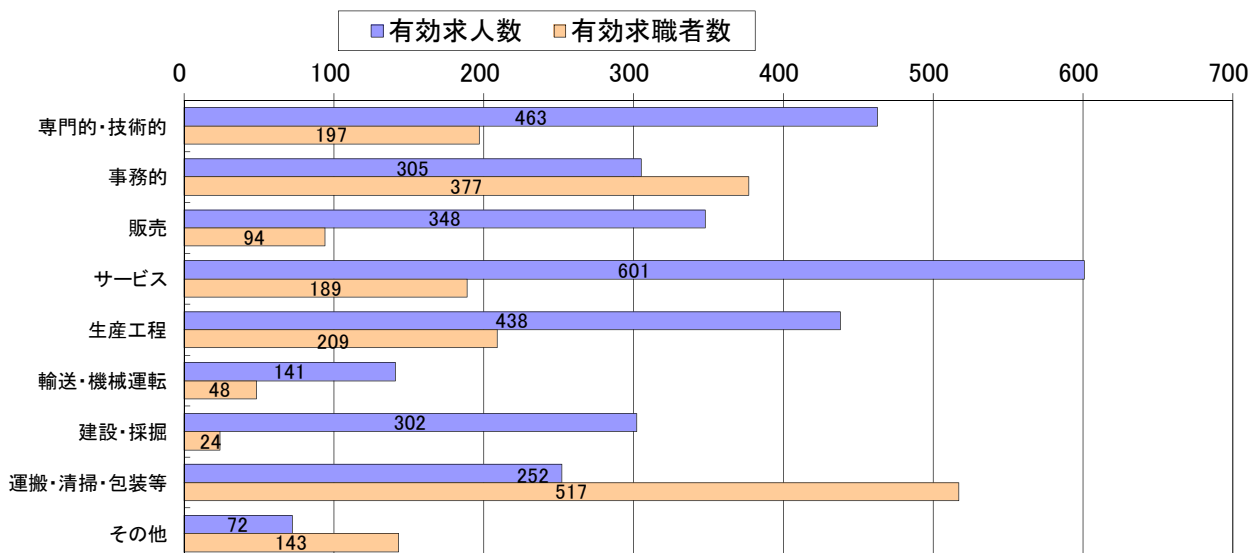
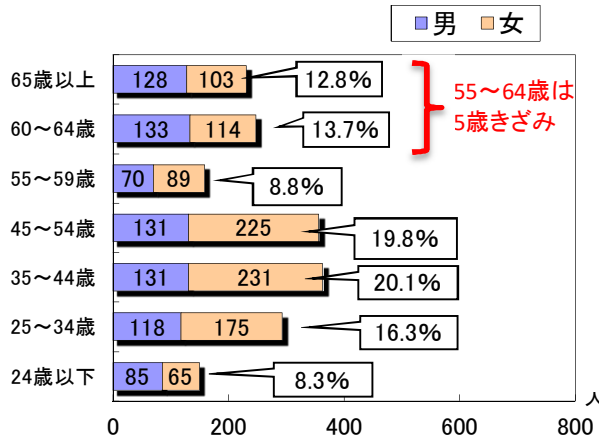
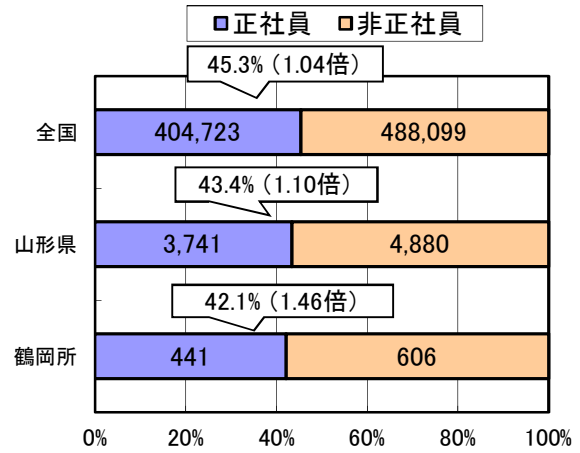


図7: 有効求職者の性別・年齢別人数及び構成比率
(学卒を除きパートを含む常用)



※男女計と合計が一致しない場合があります。
※端数処理等の関係で、合計が100%にならない場合があります。

図8: 新規求人数に占める正社員求人割合
(学卒を除きパートを含む全数)
括弧内は正社員の有効求人倍率(原数値)



※正社員とは、パートタイムを除く常用のうち、勤め先で正社員・正職員などと呼称される正規労働者をいいます。

図9: 高卒対象求人の受理状況

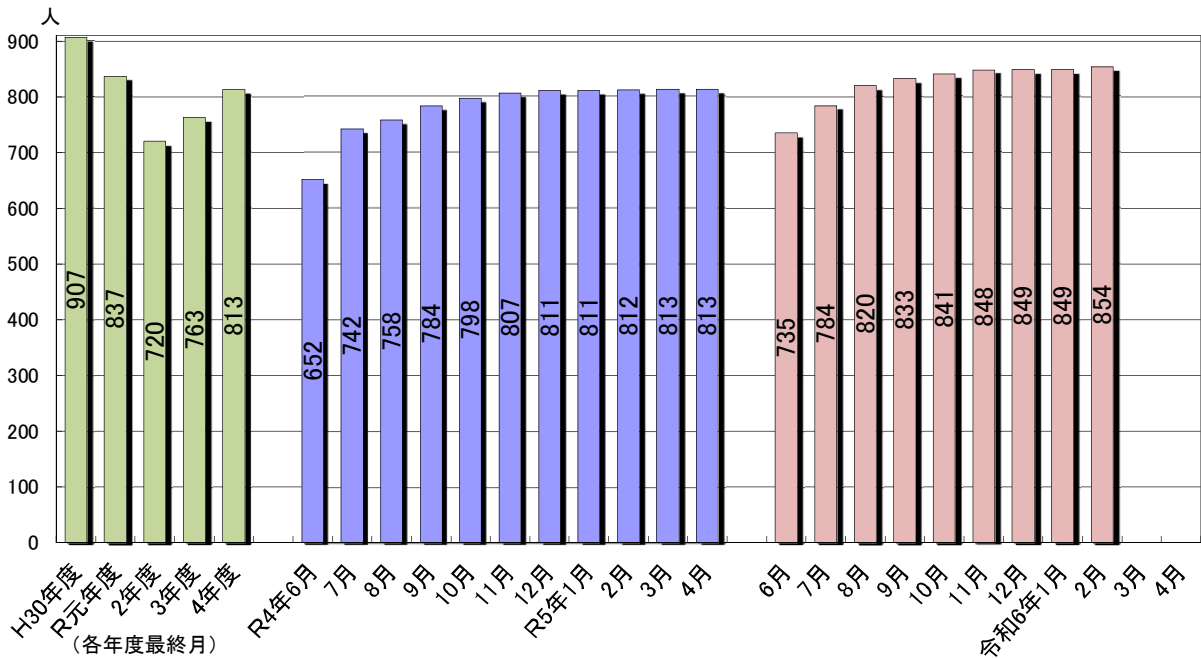


図10: 管内高卒求人の月別受理状況

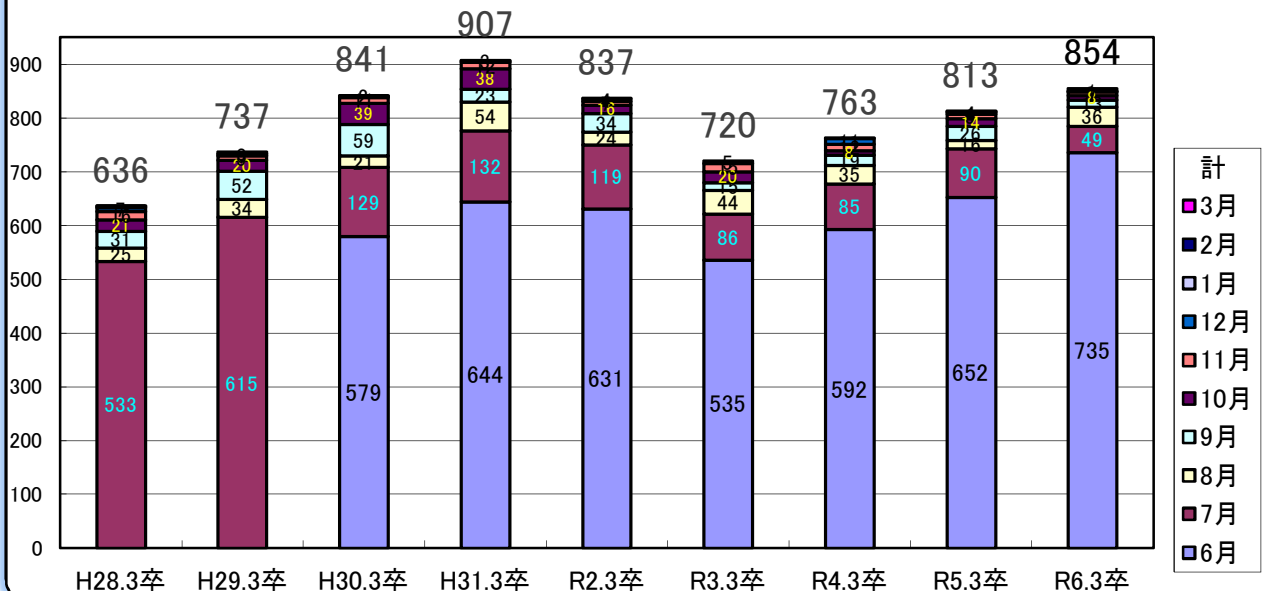


図11:

管内高卒求人の産業別状況(2月末現在)

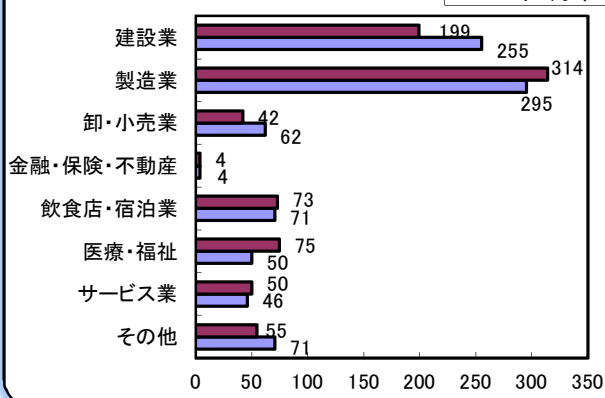


図12: 高卒求人の職業別状況(2月末現在)

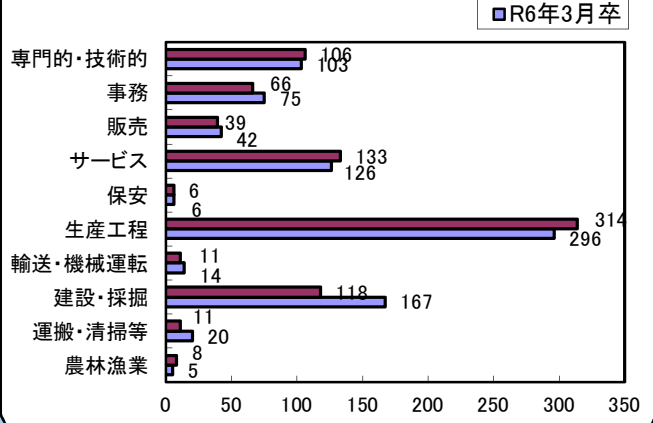


図13: 高卒就職希望者及び就職(内定)者の状況

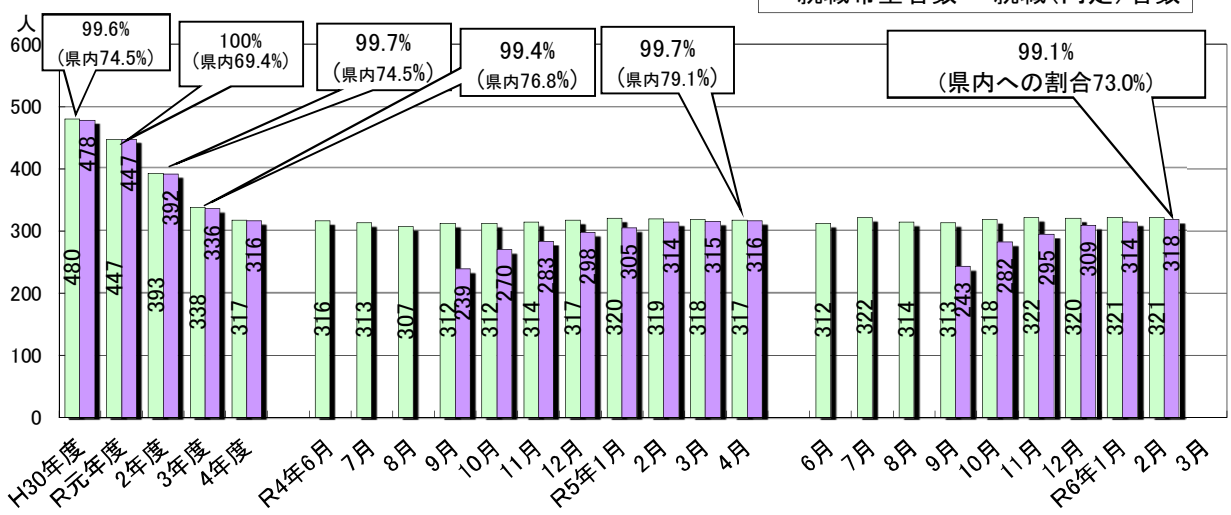


図14: 雇用保険基本手当の支給金額及び受給者実人員の状況

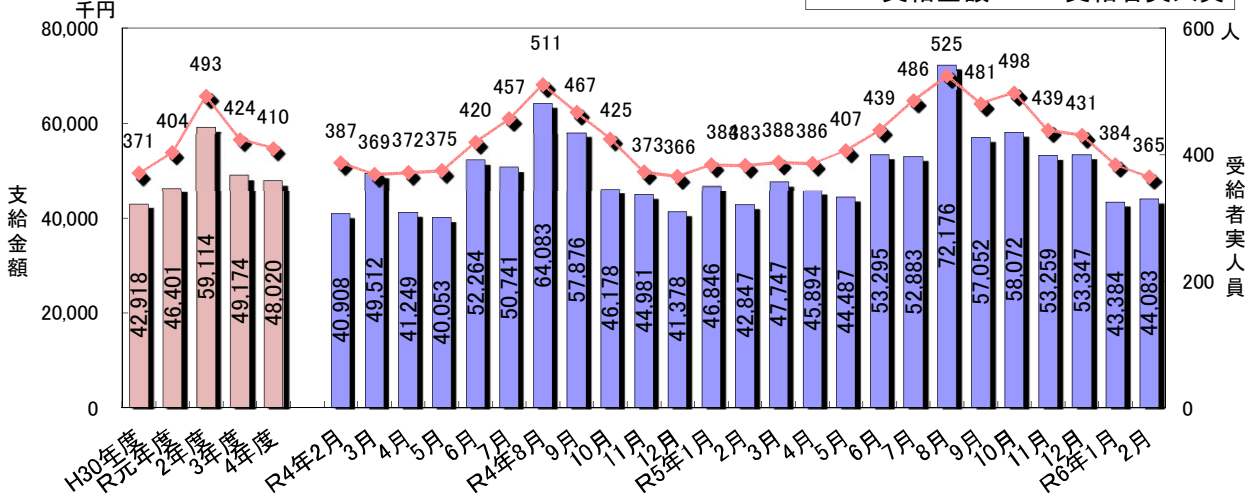


図15: 雇用保険年齢別被保険者数

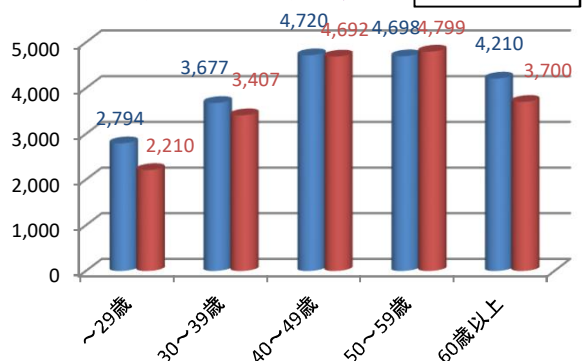
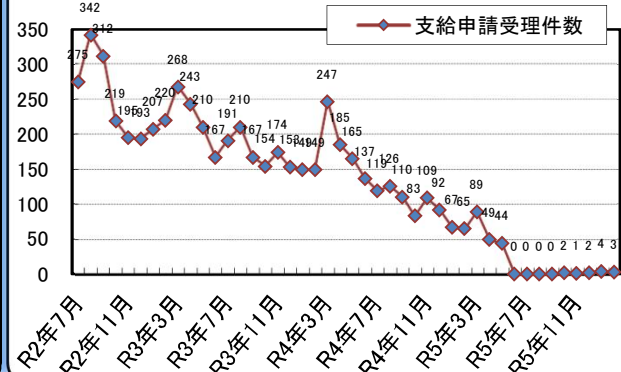


図16: 雇用調整助成金等に係る支給申請受理状況



※これまでの「計画届受理件数」を「支給申請書受理件数」に変更して掲載(令和2年7月公表分から変更)