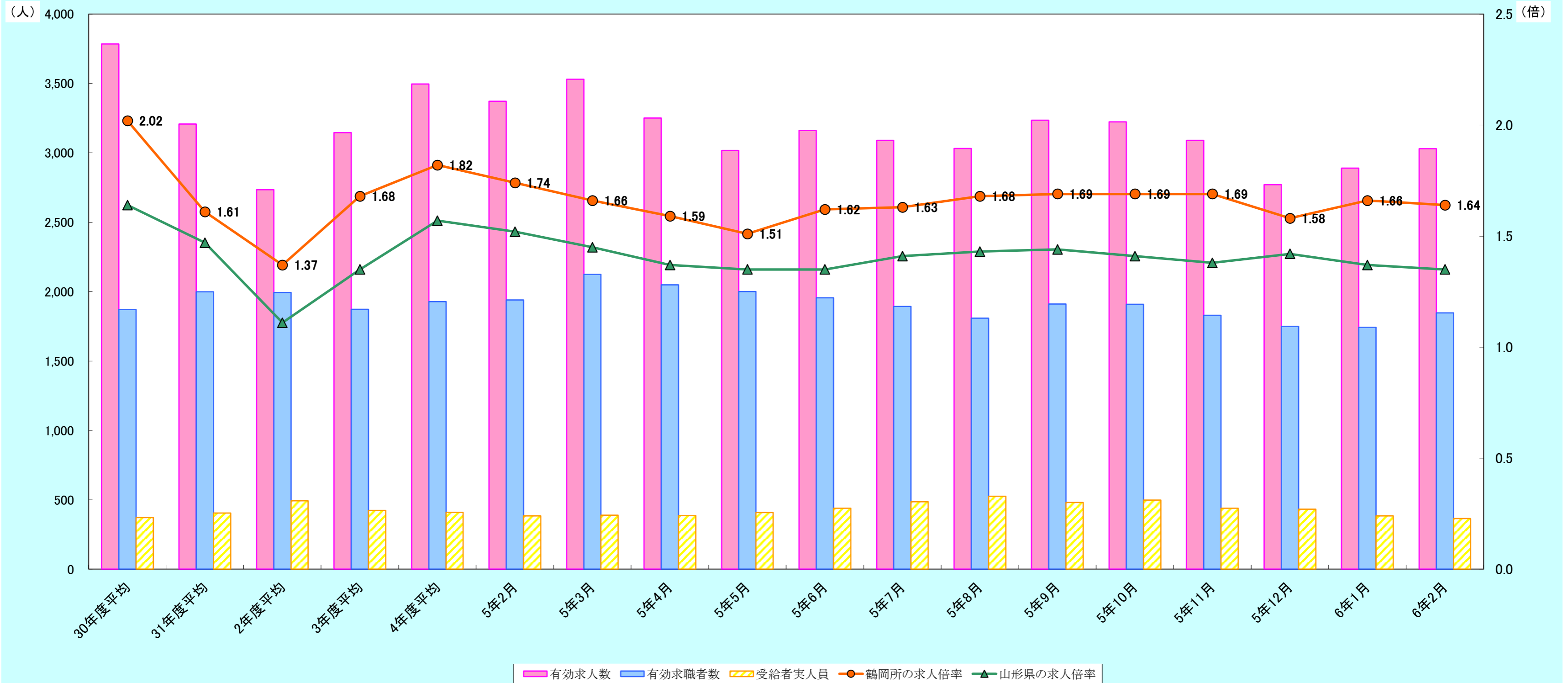
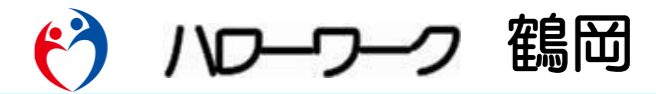


労働市場月報

令和6年2月

公表年月日:
令和6年3月29日以降



区 分		30年度平均	31年度平均	2年度平均	3年度平均	4年度平均	5年2月	5年3月	5年4月	5年5月	5年6月	5年7月	5年8月	5年9月	5年10月	5年11月	5年12月	6年1月	6年2月
鶴岡	月間有効求人人数 [原数値]	3,785	3,207	2,734	3,145	3,497	3,372	3,530	3,250	3,018	3,161	3,090	3,031	3,235	3,224	3,090	2,771	2,889	3,030
	月間有効求職者数 [原数値]	1,871	1,998	1,994	1,873	1,927	1,939	2,124	2,049	2,000	1,956	1,894	1,808	1,911	1,909	1,830	1,749	1,743	1,846
	月間受給者実人員	371	404	493	424	410	383	388	386	407	439	486	525	481	498	439	431	384	365
	有効求人倍率 [原数値]	2.02	1.61	1.37	1.68	1.82	1.74	1.66	1.59	1.51	1.62	1.63	1.68	1.69	1.69	1.69	1.69	1.58	1.66
山形県	有効求人倍率 [原数値]	1.64	1.47	1.11	1.35	1.57	1.52	1.45	1.37	1.35	1.35	1.41	1.43	1.44	1.41	1.38	1.42	1.37	1.35
	[季節調整値]	-	-	-	-	-	1.50	1.46	1.49	1.46	1.43	1.41	1.39	1.39	1.37	1.33	1.35	1.30	1.32
全国	有効求人倍率 [原数値]	1.62	1.55	1.10	1.16	1.31	1.41	1.36	1.24	1.21	1.23	1.26	1.28	1.29	1.31	1.32	1.37	1.35	
	[季節調整値]	-	-	-	-	-	1.34	1.32	1.32	1.32	1.31	1.30	1.30	1.29	1.29	1.27	1.27	1.27	
全国	完全失業者数 (万人) [原数値]	166	162	191	193	179	174	193	190	188	179	183	186	182	175	169	156	163	
	完全失業率 (%) [原数値]	2.4	2.4	2.8	2.8	2.6	2.5	2.8	2.7	2.7	2.6	2.6	2.7	2.6	2.5	2.4	2.3	2.4	
	[季節調整値]	-	-	-	-	-	2.6	2.7	2.6	2.6	2.5	2.6	2.6	2.6	2.5	2.5	2.5	2.4	

注) ・「月間有効求人人数」、「月間有効求職者数」及び「有効求人倍率」は、パートタイムを含む全数。
 ・「受給者実人員」は基本手当基本分。
 ・有効求人倍率「季節調整値」については、当該暦年経過後に数値改訂が行われる。なお、令和5年12月以前の数値は、新季節指数により改定されている。

一般職業紹介状況 全数 (パートタイムを含む)

令和6年2月分

鶴岡公共職業安定所

項目	新規求職申込件数		月間有効求職者数		新規求人数		有効求人数		新規求人倍率		有効求人倍率		紹介件数		就職件数		就職率%		充足率%	
	年	月	前年同月比	前年同月比	前年同月比	前年同月比	前年同月比	前年同月比	前年同月差	前年同月差	前年同月比	前年同月比	前年同月比	前年同月比	前年同月差	前年同月差	前年同月比	前年同月比	前年同月差	前年同月差
平成30年度平均			552 ▲ 1.5	1,871 ▲ 1.4	1,359 ▲ 1.7	3,785 0.2	2.46 ▲ 0.01	2.02 0.03	674 ▲ 9.7	267 ▲ 6.7	48.4 ▲ 2.7	19.9 ▲ 0.1								
平成31年度平均			563 2.0	1,998 6.8	1,169 ▲ 14.0	3,207 ▲ 15.3	2.08 ▲ 0.38	1.61 ▲ 0.41	666 ▲ 1.2	260 ▲ 2.7	46.2 ▲ 2.2	21.4 1.5								
令和2年度平均			521 ▲ 7.4	1,994 ▲ 0.2	1,009 ▲ 13.7	2,734 ▲ 14.7	1.94 ▲ 0.14	1.37 ▲ 0.24	582 ▲ 12.6	219 ▲ 15.8	42.0 ▲ 4.2	22.1 0.7								
令和3年度平均			500 ▲ 4.1	1,873 ▲ 6.1	1,150 14.0	3,145 15.0	2.30 0.36	1.68 0.31	524 ▲ 10.0	224 2.2	44.7 2.7	19.2 ▲ 2.9								
令和4年度平均			515 3.0	1,927 2.9	1,260 9.6	3,497 11.2	2.45 0.15	1.82 0.14	508 ▲ 3.1	226 0.8	43.8 ▲ 0.9	17.8 ▲ 1.4								
令和4年度累計			5,575 2.9	20,996 2.1	13,800 10.7	38,439 11.8	2.48 0.18	1.83 0.16	5,366 ▲ 5.3	2,329 ▲ 4.2	41.8 ▲ 3.1	16.7 ▲ 2.4								
令和5年度累計			5,443 ▲ 2.4	20,695 ▲ 1.4	12,016 ▲ 12.9	33,789 ▲ 12.1	2.21 ▲ 0.27	1.63 ▲ 0.20	5,159 ▲ 3.9	2,234 ▲ 4.1	41.0 ▲ 0.8	18.6 1.9								
前々年同月			420 -	1,732 -	1,076 -	3,233 -	2.56 -	1.87 -	495 -	203 -	48.3 -	17.4 -								
令和5年	1月		524 ▲ 2.8	1,725 ▲ 2.2	1,311 12.3	3,319 3.6	2.50 0.33	1.92 0.10	442 ▲ 12.0	170 ▲ 9.6	32.4 ▲ 2.5	12.4 ▲ 3.5								
	2月		628 49.5	1,939 12.0	1,121 4.2	3,372 4.3	1.79 ▲ 0.77	1.74 ▲ 0.13	615 24.2	200 ▲ 1.5	31.8 ▲ 16.5	16.9 ▲ 0.5								
	3月		606 3.4	2,124 11.7	1,321 ▲ 1.1	3,530 4.8	2.18 ▲ 0.10	1.66 ▲ 0.11	734 16.9	377 49.0	62.2 19.0	29.0 9.5								
	4月		630 ▲ 13.1	2,049 ▲ 1.0	1,200 ▲ 12.9	3,250 ▲ 6.1	1.90 0.00	1.59 ▲ 0.08	517 ▲ 8.3	250 6.8	39.7 7.4	20.0 2.9								
	5月		525 5.0	2,000 ▲ 4.6	846 ▲ 26.9	3,018 ▲ 13.1	1.61 ▲ 0.70	1.51 ▲ 0.15	454 ▲ 8.3	220 ▲ 3.5	41.9 ▲ 3.7	25.2 5.8								
	6月		438 ▲ 6.8	1,956 ▲ 2.9	1,323 ▲ 4.9	3,161 ▲ 12.8	3.02 0.06	1.62 ▲ 0.18	485 ▲ 4.3	192 ▲ 25.9	43.8 ▲ 11.3	16.4 ▲ 3.1								
	7月		461 6.5	1,894 2.1	1,082 ▲ 21.7	3,090 ▲ 15.3	2.35 ▲ 0.84	1.63 ▲ 0.34	435 ▲ 12.1	204 ▲ 2.9	44.3 ▲ 4.2	18.7 2.7								
	8月		419 ▲ 3.2	1,808 ▲ 0.6	904 ▲ 19.3	3,031 ▲ 15.3	2.16 ▲ 0.43	1.68 ▲ 0.29	366 ▲ 15.9	139 ▲ 22.8	33.2 ▲ 8.4	15.0 ▲ 1.6								
	9月		507 2.2	1,911 ▲ 0.4	1,453 8.7	3,235 ▲ 9.8	2.87 0.17	1.69 ▲ 0.18	515 ▲ 2.5	210 2.4	41.4 0.1	16.0 1.5								
	10月		508 ▲ 4.2	1,909 ▲ 4.2	1,111 ▲ 18.8	3,224 ▲ 9.2	2.19 ▲ 0.39	1.69 ▲ 0.09	497 5.1	244 6.6	48.0 4.8	20.7 4.3								
	11月		457 7.8	1,830 0.3	872 ▲ 17.2	3,090 ▲ 10.3	1.91 ▲ 0.57	1.69 ▲ 0.20	478 10.6	225 11.4	49.2 1.6	24.9 7.0								
	12月		434 5.3	1,749 0.3	1,033 ▲ 12.7	2,771 ▲ 18.0	2.38 ▲ 0.49	1.58 ▲ 0.36	375 ▲ 1.3	165 ▲ 22.2	38.0 ▲ 13.5	15.7 ▲ 1.5								
令和6年	1月		499 ▲ 4.8	1,743 1.0	1,145 ▲ 12.7	2,889 ▲ 13.0	2.29 ▲ 0.21	1.66 ▲ 0.26	450 1.8	181 6.5	36.3 3.9	15.4 3.0								
	2月		565 ▲ 10.0	1,846 ▲ 4.8	1,047 ▲ 6.6	3,030 ▲ 10.1	1.85 0.06	1.64 ▲ 0.10	587 ▲ 4.6	204 2.0	36.1 4.3	20.0 3.1								
内 訳	局計		5,125 ▲ 3.3	17,958 4.9	8,621 ▲ 10.2	24,223 ▲ 7.2	1.68 ▲ 0.13	1.35 ▲ 0.17	6,029 0.3	1,695 3.7	33.1 2.3	19.1 2.3								
	山形		1,877 ▲ 14.2	6,893 2.3	3,354 ▲ 15.2	9,642 ▲ 7.7	1.79 ▲ 0.02	1.40 ▲ 0.15	2,387 ▲ 8.1	557 ▲ 8.4	29.7 1.9	17.6 1.6								
	米沢		711 7.7	2,414 12.9	1,055 ▲ 17.6	2,906 ▲ 13.0	1.48 ▲ 0.46	1.20 ▲ 0.36	875 7.4	248 7.8	34.9 0.1	22.5 5.6								
	酒田		613 ▲ 1.6	2,081 1.9	1,219 13.2	3,133 2.0	1.99 0.26	1.51 0.01	638 ▲ 5.1	227 15.8	37.0 5.5	17.0 ▲ 0.8								
	新庄		360 15.8	1,037 7.7	402 ▲ 26.5	1,228 ▲ 8.4	1.12 ▲ 0.64	1.18 ▲ 0.21	369 5.7	100 0.0	27.8 ▲ 4.4	21.6 5.1								
	長井		196 2.1	783 ▲ 3.8	380 ▲ 25.3	1,080 ▲ 15.0	1.94 ▲ 0.71	1.38 ▲ 0.18	220 17.6	70 ▲ 1.4	35.7 ▲ 1.3	16.6 1.5								
	村山 寒河江		413 18.7	1,617 18.0	639 25.0	1,637 ▲ 2.6	1.55 0.08	1.01 ▲ 0.22	507 29.0	136 16.2	32.9 ▲ 0.7	18.5 ▲ 1.9								

雇用保険受給者職業紹介状況 (パートを含む)

令和6年2月分

鶴岡公共職業安定所

項目 年月	新規求職申込件数		月間有効求職者数		紹介件数		就職件数		紹介率		就職率		
	(受給者)	前年同月比	(受給者)	前年同月比	(受給者)	前年同月比	(受給者)	前年同月比	(受給者)	前年同月比	(受給者)	前年同月差	
平成30年度平均	119	▲ 5.5	635	▲ 5.6	139	▲ 11.3	66	▲ 7.8	21.9	▲ 1.4	55.2	▲ 1.4	
平成31年度平均	128	7.3	679	6.8	156	12.2	71	7.1	23.0	1.1	55.1	▲ 0.1	
令和2年度平均	131	1.9	788	16.1	146	▲ 6.4	65	▲ 8.5	18.5	▲ 4.5	49.5	▲ 5.6	
令和3年度平均	116	▲ 11.0	651	▲ 17.5	126	▲ 13.5	64	▲ 0.9	19.4	0.9	55.1	5.6	
令和4年度平均	117	0.2	669	2.8	123	▲ 2.6	66	2.3	18.4	▲ 1.0	56.2	1.1	
令和4年度累計	1,290	0.0	7,412	2.9	1,353	▲ 2.5	712	0.8	18.3	▲ 1.0	55.2	0.5	
令和5年度累計	1,259	▲ 2.4	7,394	▲ 0.2	1,223	▲ 9.6	627	▲ 11.9	16.5	▲ 1.8	49.8	▲ 5.4	
前々年同月	96	-	612	-	121	-	59	-	19.8	-	61.5	-	
令和5年	1月	103	▲ 11.2	605	1.9	91	▲ 29.5	60	15.4	15.0	▲ 6.7	58.3	13.5
	2月	105	9.4	602	▲ 1.6	106	▲ 12.4	43	▲ 27.1	17.6	▲ 2.2	41.0	▲ 20.5
	3月	108	2.9	610	1.3	125	▲ 3.8	74	19.4	20.5	▲ 1.1	68.5	9.5
	4月	191	▲ 14.0	648	▲ 7.0	110	▲ 33.3	61	▲ 15.3	17.0	▲ 6.7	31.9	▲ 0.5
	5月	135	17.4	712	0.8	122	▲ 4.7	58	▲ 18.3	17.1	▲ 1.0	43.0	▲ 18.7
	6月	110	5.8	725	2.4	127	▲ 10.6	51	▲ 37.0	17.5	▲ 2.6	46.4	▲ 31.5
	7月	108	▲ 1.8	730	2.8	85	▲ 36.6	58	▲ 4.9	11.6	▲ 7.3	53.7	▲ 1.8
	8月	106	▲ 9.4	720	▲ 2.2	105	▲ 4.5	42	▲ 34.4	14.6	▲ 0.3	39.6	▲ 15.1
	9月	114	5.6	732	0.1	144	3.6	63	▲ 8.7	19.7	0.7	55.3	▲ 8.6
	10月	128	7.6	720	3.2	138	12.2	88	20.5	19.2	1.6	68.8	7.5
	11月	89	▲ 3.3	658	4.8	97	▲ 13.4	59	▲ 9.2	14.7	▲ 3.1	66.3	▲ 4.4
	12月	87	▲ 8.4	598	1.2	86	▲ 16.5	46	▲ 13.2	14.4	▲ 3.0	52.9	▲ 2.9
令和6年	1月	103	0.0	587	▲ 3.0	99	8.8	52	▲ 13.3	16.9	1.9	50.5	▲ 7.8
	2月	88	▲ 16.2	564	▲ 6.3	110	3.8	49	14.0	19.5	1.9	55.7	14.7
内 訳	局計	871	1.4	5,383	10.7	1,174	15.0	417	13.6	21.8	0.8	47.9	5.2
	山形	329	▲ 8.4	2,068	9.9	469	11.1	133	0.8	22.7	0.3	40.4	3.6
	米沢	100	9.9	662	21.9	181	34.1	56	1.8	27.3	2.4	56.0	▲ 4.4
	酒田	132	9.1	678	4.1	112	▲ 13.2	63	40.0	16.5	▲ 3.3	47.7	10.5
	新庄	51	2.0	313	7.9	71	1.4	23	▲ 11.5	22.7	▲ 1.4	45.1	▲ 6.9
	長井	31	0.0	198	1.0	27	▲ 15.6	20	17.6	13.6	▲ 2.7	64.5	9.7
	村山	73	25.9	512	26.4	121	51.3	39	21.9	23.6	3.8	53.4	▲ 1.8
	寒河江	67	52.3	388	32.0	83	76.6	34	100.0	21.4	5.4	50.7	12.1

一般職業紹介状況 常用（パートタイムを含む）

令和6年2月分

鶴岡公共職業安定所

項目	新規求職申込件数		月間有効求職者数		新規求人数		有効求人数		新規求人倍率		有効求人倍率		紹介件数		就職件数		就職率%		充足率%			
	年	月	前年同月比	前年同月比	前年同月比	前年同月比	前年同月比	前年同月比	前年同月差	前年同月差	前年同月比	前年同月比	前年同月比	前年同月比	前年同月差	前年同月差	前年同月比	前年同月比	前年同月差	前年同月差		
平成30年度平均			528	▲ 1.1	1,822	▲ 1.2	1,254	▲ 0.5	3,531	1.2	2.37	0.01	1.94	0.05	616	▲ 9.8	237	▲ 4.6	45.0	▲ 1.6	19.3	0.1
平成31年度平均			539	2.0	1,948	6.9	1,076	▲ 14.1	2,994	▲ 15.2	2.00	▲ 0.37	1.54	▲ 0.40	612	▲ 0.6	230	▲ 2.9	42.8	▲ 2.2	20.7	1.4
令和2年度平均			501	▲ 7.0	1,945	▲ 0.1	903	▲ 16.1	2,507	▲ 16.3	1.80	▲ 0.20	1.29	▲ 0.25	516	▲ 15.8	182	▲ 21.1	36.3	▲ 6.5	20.7	0.0
令和3年度平均			481	▲ 4.1	1,826	▲ 6.1	1,033	14.3	2,859	14.0	2.15	0.35	1.57	0.28	461	▲ 10.7	184	1.1	38.2	1.9	17.7	▲ 3.0
令和4年度平均			498	3.6	1,887	3.3	1,133	9.7	3,190	11.5	2.27	0.12	1.69	0.12	453	▲ 1.7	191	4.1	38.4	0.2	16.7	▲ 1.0
令和4年度累計			5,392	3.7	20,583	2.5	12,338	11.0	34,946	12.5	2.29	0.15	1.70	0.15	4,729	▲ 4.2	1,941	▲ 1.6	36.0	▲ 1.9	15.5	▲ 2.1
令和5年度累計			5,253	▲ 2.6	20,228	▲ 1.7	11,089	▲ 10.1	31,596	▲ 9.6	2.11	▲ 0.18	1.56	▲ 0.14	4,597	▲ 2.8	1,920	▲ 1.1	36.6	0.6	17.4	1.9
前々年同月			413	-	1,658	-	1,034	-	3,056	-	2.50	-	1.84	-	460	-	182	-	44.1	-	16.7	-
令和5年	1月		485	0.2	1,660	▲ 1.4	1,208	7.8	3,089	4.0	2.49	0.17	1.86	0.10	386	▲ 13.1	134	▲ 10.1	27.6	▲ 3.2	10.3	▲ 3.1
	2月		621	50.4	1,870	12.8	1,026	▲ 0.8	3,167	3.6	1.65	▲ 0.85	1.69	▲ 0.15	578	25.7	174	▲ 4.4	28.0	▲ 16.1	16.3	▲ 0.4
	3月		585	3.0	2,061	13.0	1,259	▲ 1.1	3,330	2.7	2.15	▲ 0.09	1.62	▲ 0.16	704	19.5	355	53.0	60.7	19.9	28.6	9.4
	4月		607	▲ 14.1	2,016	▲ 1.1	1,146	▲ 3.2	3,059	▲ 4.5	1.89	0.22	1.52	▲ 0.05	471	▲ 8.2	227	10.2	37.4	8.3	18.9	0.3
	5月		518	5.3	1,966	▲ 4.7	783	▲ 24.8	2,882	▲ 8.6	1.51	▲ 0.61	1.47	▲ 0.06	416	▲ 4.1	202	▲ 4.3	39.0	▲ 3.9	24.9	4.5
	6月		431	▲ 6.5	1,918	▲ 2.9	1,145	▲ 7.0	2,910	▲ 9.8	2.66	▲ 0.01	1.52	▲ 0.11	435	▲ 2.0	164	▲ 19.6	38.1	▲ 6.2	16.5	▲ 1.1
	7月		453	5.8	1,869	1.9	993	▲ 16.7	2,794	▲ 14.3	2.19	▲ 0.60	1.49	▲ 0.29	381	▲ 8.9	169	3.7	37.3	▲ 0.8	16.9	3.5
	8月		414	▲ 2.6	1,788	▲ 0.8	849	▲ 17.2	2,804	▲ 12.7	2.05	▲ 0.36	1.57	▲ 0.21	327	▲ 14.8	115	▲ 22.3	27.8	▲ 7.0	13.7	▲ 1.5
	9月		498	1.6	1,888	▲ 0.6	1,321	6.7	3,036	▲ 7.0	2.65	0.12	1.61	▲ 0.11	474	▲ 0.8	181	5.2	36.3	1.2	15.1	1.9
	10月		494	▲ 4.8	1,883	▲ 4.5	1,016	▲ 14.2	3,002	▲ 7.3	2.06	▲ 0.22	1.59	▲ 0.05	437	2.3	218	8.5	44.1	5.4	20.3	4.2
	11月		441	8.6	1,798	▲ 0.1	758	▲ 17.2	2,839	▲ 8.7	1.72	▲ 0.54	1.58	▲ 0.15	403	6.9	193	9.7	43.8	0.5	24.9	7.4
	12月		372	3.9	1,660	▲ 0.5	972	▲ 11.1	2,600	▲ 14.2	2.61	▲ 0.44	1.57	▲ 0.25	312	7.6	135	▲ 11.2	36.3	▲ 6.2	13.7	0.3
令和6年	1月		468	▲ 3.5	1,644	▲ 1.0	1,100	▲ 8.9	2,748	▲ 11.0	2.35	▲ 0.14	1.67	▲ 0.19	406	5.2	133	▲ 0.7	28.4	0.8	11.9	1.6
	2月		557	▲ 10.3	1,798	▲ 3.9	1,006	▲ 1.9	2,922	▲ 7.7	1.81	0.16	1.63	▲ 0.06	535	▲ 7.4	183	5.2	32.9	4.9	18.4	2.1
内 訳	局計		5,072	▲ 3.4	17,582	5.3	7,894	▲ 13.1	22,425	▲ 8.9	1.56	▲ 0.17	1.28	▲ 0.19	5,665	▲ 1.1	1,543	1.4	30.4	1.4	18.9	2.3
	山形		1,863	▲ 14.2	6,775	2.2	3,090	▲ 18.1	8,901	▲ 10.0	1.66	▲ 0.08	1.31	▲ 0.18	2,240	▲ 9.3	504	▲ 11.6	27.1	0.8	17.2	1.3
	米沢		710	8.2	2,400	13.0	1,034	▲ 17.0	2,809	▲ 12.7	1.46	▲ 0.44	1.17	▲ 0.35	841	7.7	231	6.5	32.5	▲ 0.6	21.3	4.8
	酒田		604	▲ 1.8	2,006	0.8	983	▲ 2.0	2,685	▲ 4.8	1.63	0.00	1.34	▲ 0.08	564	▲ 9.8	195	8.3	32.3	3.0	18.3	0.7
	新庄		357	16.3	1,020	12.8	392	▲ 25.9	1,208	▲ 7.6	1.10	▲ 0.62	1.18	▲ 0.27	355	3.2	94	▲ 3.1	26.3	▲ 5.3	21.2	4.8
	長井		193	1.6	760	▲ 1.3	354	▲ 29.5	1,032	▲ 16.8	1.83	▲ 0.81	1.36	▲ 0.25	212	14.6	63	▲ 7.4	32.6	▲ 3.2	16.7	1.8
	村山		401	15.9	1,571	18.3	548	14.9	1,404	▲ 7.7	1.37	▲ 0.01	0.89	▲ 0.26	482	28.9	125	13.6	31.2	▲ 0.6	19.0	▲ 1.3
	寒河江		387	12.5	1,252	16.1	487	▲ 8.3	1,464	0.3	1.26	▲ 0.28	1.17	▲ 0.18	436	17.5	148	39.6	38.2	7.4	26.9	7.5

一般職業紹介状況 常用（パートタイムを除く）

令和6年2月分

鶴岡公共職業安定所

年 月	新規求職申込件数		月間有効求職者数		新規求人数		有効求人数		新規求人倍率		有効求人倍率		紹介件数		就職件数		就職率%		充足率%		
		前年同月比		前年同月比		前年同月比		前年同月比		前年同月差		前年同月差		前年同月比		前年同月比		前年同月差		前年同月差	
平成30年度平均	360	▲ 5.2	1,209	▲ 4.2	786	0.8	2,234	3.8	2.19	0.14	1.85	0.15	422	▲ 12.2	155	▲ 6.4	43.0	▲ 0.5	20.1	▲ 0.2	
平成31年度平均	357	▲ 0.7	1,237	2.3	675	▲ 14.2	1,894	▲ 15.2	1.89	▲ 0.30	1.53	▲ 0.32	408	▲ 3.2	145	▲ 6.1	40.6	▲ 2.4	20.1	0.0	
令和2年度平均	321	▲ 10.0	1,217	▲ 1.6	562	▲ 16.7	1,587	▲ 16.2	1.75	▲ 0.14	1.30	▲ 0.23	322	▲ 21.2	106	▲ 27.0	32.9	▲ 7.7	19.2	▲ 0.9	
令和3年度平均	312	▲ 2.9	1,126	▲ 7.5	691	23.0	1,935	21.9	2.21	0.46	1.72	0.42	301	▲ 6.5	115	8.6	36.8	3.9	16.5	▲ 2.7	
令和4年度平均	313	0.3	1,149	2.0	737	6.6	2,114	9.3	2.35	0.14	1.84	0.12	292	▲ 2.9	119	3.4	38.0	1.2	15.6	▲ 0.9	
令和4年度累計	3,400	1.6	12,574	1.9	8,056	8.1	23,212	10.3	2.37	0.14	1.85	0.14	3,103	▲ 4.3	1,244	0.0	36.6	▲ 0.6	15.0	▲ 1.5	
令和5年度累計	3,274	▲ 3.7	12,114	▲ 3.7	7,281	▲ 9.6	21,137	▲ 8.9	2.22	▲ 0.15	1.74	▲ 0.11	3,062	▲ 1.3	1,234	▲ 0.8	37.7	1.1	16.5	1.5	
前々年同月	277	-	1,054	-	637	-	2,085	-	2.30	-	1.98	-	282	-	113	-	40.8	-	17.4	-	
令和5年	1月	303	▲ 8.5	1,003	▲ 7.0	860	10.3	2,109	2.6	2.84	0.48	2.10	0.19	261	▲ 20.4	88	▲ 12.9	29.0	▲ 1.5	9.2	▲ 4.4
	2月	367	32.5	1,112	5.5	571	▲ 10.4	2,053	▲ 1.5	1.56	▲ 0.74	1.85	▲ 0.13	320	13.5	105	▲ 7.1	28.6	▲ 12.2	18.0	0.6
	3月	355	▲ 10.4	1,212	3.0	785	▲ 6.4	2,157	▲ 0.9	2.21	0.09	1.78	▲ 0.07	402	9.2	182	34.8	51.3	17.2	21.0	4.6
4月	4月	348	▲ 14.9	1,161	▲ 7.1	778	▲ 0.9	2,018	▲ 6.1	2.24	0.32	1.74	0.02	300	▲ 14.8	128	▲ 7.2	36.8	3.1	14.8	▲ 2.7
	5月	322	▲ 3.3	1,139	▲ 10.3	525	▲ 21.2	1,935	▲ 8.2	1.63	▲ 0.37	1.70	0.04	273	▲ 2.5	128	▲ 3.0	39.8	0.2	23.2	4.0
	6月	282	▲ 6.3	1,127	▲ 5.8	726	▲ 10.5	1,934	▲ 9.8	2.57	▲ 0.12	1.72	▲ 0.07	318	7.4	103	▲ 17.6	36.5	▲ 5.0	16.8	▲ 0.1
7月	7月	288	1.1	1,133	▲ 0.8	669	▲ 17.1	1,863	▲ 13.9	2.32	▲ 0.51	1.64	▲ 0.25	274	▲ 11.6	115	0.0	39.9	▲ 0.5	16.4	2.5
	8月	278	▲ 2.1	1,094	▲ 1.6	556	▲ 17.1	1,864	▲ 13.1	2.00	▲ 0.36	1.70	▲ 0.23	226	▲ 12.7	69	▲ 29.6	24.8	▲ 9.7	12.9	▲ 2.3
	9月	293	▲ 7.9	1,147	▲ 2.7	864	6.8	2,028	▲ 6.6	2.95	0.41	1.77	▲ 0.07	311	2.3	125	11.6	42.7	7.5	14.8	1.7
10月	10月	304	▲ 7.3	1,130	▲ 6.3	687	▲ 9.1	2,011	▲ 4.8	2.26	▲ 0.04	1.78	0.03	302	13.1	140	14.8	46.1	8.9	17.9	2.6
	11月	260	5.3	1,059	▲ 3.1	471	▲ 21.8	1,894	▲ 8.1	1.81	▲ 0.63	1.79	▲ 0.10	258	0.8	130	7.4	50.0	1.0	26.1	8.3
	12月	252	12.0	1,011	0.0	680	▲ 5.3	1,771	▲ 11.3	2.70	▲ 0.49	1.75	▲ 0.22	211	6.6	91	3.4	36.1	▲ 3.0	12.6	0.8
令和6年	1月	313	3.3	1,018	1.5	783	▲ 9.0	1,900	▲ 9.9	2.50	▲ 0.34	1.87	▲ 0.23	287	10.0	88	0.0	28.1	▲ 0.9	10.5	1.3
	2月	334	▲ 9.0	1,095	▲ 1.5	542	▲ 5.1	1,919	▲ 6.5	1.62	0.06	1.75	▲ 0.10	302	▲ 5.6	117	11.4	35.0	6.4	22.0	4.0
内 訳	局 計	3,237	▲ 8.7	11,247	3.6	4,653	▲ 13.4	14,823	▲ 8.7	1.44	▲ 0.08	1.32	▲ 0.18	2,990	5.7	915	2.6	28.3	3.1	18.8	2.3
	山 形	1,204	▲ 18.9	4,433	0.6	1,737	▲ 16.2	5,474	▲ 9.0	1.44	0.04	1.23	▲ 0.13	1,170	3.1	281	▲ 5.1	23.3	3.4	16.5	1.8
	米 沢	458	▲ 2.1	1,491	6.0	661	▲ 17.6	2,026	▲ 13.2	1.44	▲ 0.27	1.36	▲ 0.30	387	4.9	141	11.0	30.8	3.7	19.2	4.1
	酒 田	389	▲ 6.0	1,270	▲ 1.8	626	▲ 1.3	1,830	▲ 4.2	1.61	0.08	1.44	▲ 0.04	341	▲ 8.1	123	3.4	31.6	2.9	17.9	▲ 1.2
	新 庄	226	4.6	677	11.5	200	▲ 30.8	813	▲ 3.0	0.88	▲ 0.46	1.20	▲ 0.18	173	16.1	55	0.0	24.3	▲ 1.2	22.0	5.4
	長 井	123	▲ 6.1	486	4.7	253	▲ 35.9	798	▲ 19.6	2.06	▲ 0.96	1.64	▲ 0.50	125	8.7	40	▲ 21.6	32.5	▲ 6.4	15.4	1.5
	村 山	274	11.4	1,030	15.3	355	10.6	1,000	▲ 10.8	1.30	0.00	0.97	▲ 0.29	291	28.2	78	8.3	28.5	▲ 0.8	19.4	▲ 0.5
寒 河 江	229	5.0	765	14.2	279	▲ 3.5	963	▲ 0.4	1.22	▲ 0.11	1.26	▲ 0.18	201	41.5	80	19.4	34.9	4.2	27.2	3.7	

一般職業紹介状況 全数（パートタイム）

令和6年2月分

鶴岡公共職業安定所

年 月	新規求職申込件数		月間有効求職者数		新規求人数		有効求人数		新規求人倍率		有効求人倍率		紹介件数		就職件数		就職率%		充足率%		
		前年同月比		前年同月比		前年同月比		前年同月比		前年同月差		前年同月差		前年同月比		前年同月比		前年同月差		前年同月差	
平成30年度平均	171	9.0	619	5.4	536	▲ 2.0	1,453	▲ 1.9	3.13	▲ 0.35	2.35	▲ 0.17	231	▲ 4.1	104	▲ 4.3	60.8	▲ 8.4	19.5	0.0	
平成31年度平均	184	7.5	717	15.9	466	▲ 13.0	1,249	▲ 14.0	2.53	▲ 0.60	1.74	▲ 0.61	240	3.9	107	2.7	58.0	▲ 2.8	22.8	3.3	
令和2年度平均	183	▲ 0.4	740	3.2	415	▲ 11.0	1,074	▲ 14.0	2.26	▲ 0.27	1.45	▲ 0.29	242	0.8	104	▲ 2.6	56.7	▲ 1.3	25.9	3.1	
令和3年度平均	174	▲ 5.4	712	▲ 3.7	419	0.9	1,104	2.8	2.41	0.15	1.55	0.10	207	▲ 14.3	100	▲ 4.2	57.4	0.7	23.4	▲ 2.5	
令和4年度平均	189	8.7	747	4.9	474	13.1	1,249	13.2	2.51	0.10	1.67	0.12	200	▲ 3.4	98	▲ 2.0	51.8	▲ 5.6	21.6	▲ 1.8	
令和4年度累計	2,031	6.5	8,111	2.8	5,169	13.9	13,718	13.6	2.55	0.17	1.69	0.16	2,078	▲ 7.2	986	▲ 9.1	48.5	▲ 8.4	19.7	▲ 3.6	
令和5年度累計	2,017	▲ 0.7	8,234	1.5	4,496	▲ 13.0	11,951	▲ 12.9	2.23	▲ 0.32	1.45	▲ 0.24	1,967	▲ 5.3	932	▲ 5.5	46.2	▲ 2.3	21.7	2.0	
前々年同月	139	-	614	-	427	-	1,061	-	3.07	-	1.73	-	205	-	87	-	62.6	-	17.8	-	
令和5年	1月	187	19.9	669	8.3	443	18.1	1,169	11.0	2.37	▲ 0.03	1.75	0.05	167	12.1	76	▲ 1.3	40.6	▲ 8.8	17.6	▲ 1.3
	2月	256	84.2	768	25.1	480	12.4	1,218	14.8	1.88	▲ 1.19	1.59	▲ 0.14	285	39.0	90	3.4	35.2	▲ 27.4	17.5	▲ 0.3
	3月	232	32.6	855	30.1	513	5.8	1,268	9.0	2.21	▲ 0.56	1.48	▲ 0.29	322	31.4	186	67.6	80.2	16.8	40.7	16.0
	4月	261	▲ 13.6	861	7.9	421	▲ 7.3	1,145	▲ 0.7	1.61	0.11	1.33	▲ 0.11	208	9.5	121	39.1	46.4	17.6	29.7	9.4
	5月	197	21.6	833	3.7	290	▲ 38.0	1,028	▲ 14.7	1.47	▲ 1.42	1.23	▲ 0.27	165	▲ 16.2	88	0.0	44.7	▲ 9.6	30.0	9.9
	6月	153	▲ 8.4	799	0.5	562	3.3	1,163	▲ 11.2	3.67	0.41	1.46	▲ 0.19	155	▲ 20.9	82	▲ 34.9	53.6	▲ 21.8	15.7	▲ 7.8
	7月	169	15.0	748	6.1	406	▲ 17.0	1,166	▲ 13.4	2.40	▲ 0.93	1.56	▲ 0.35	152	▲ 7.9	86	3.6	50.9	▲ 5.6	22.2	2.6
	8月	139	▲ 3.5	706	0.9	334	▲ 21.0	1,115	▲ 14.0	2.40	▲ 0.54	1.58	▲ 0.27	123	▲ 20.1	62	▲ 10.1	44.6	▲ 3.3	18.0	▲ 0.4
	9月	207	20.3	751	3.4	532	5.8	1,134	▲ 11.5	2.57	▲ 0.35	1.51	▲ 0.25	193	▲ 9.8	78	▲ 9.3	37.7	▲ 12.3	18.2	1.3
	10月	192	0.5	762	▲ 1.0	397	▲ 20.0	1,126	▲ 12.1	2.07	▲ 0.53	1.48	▲ 0.18	180	▲ 3.7	96	▲ 2.0	50.0	▲ 1.3	25.4	4.8
	11月	188	15.3	753	6.1	381	▲ 11.4	1,108	▲ 10.1	2.03	▲ 0.61	1.47	▲ 0.27	200	30.7	77	2.7	41.0	▲ 5.0	20.5	3.1
	12月	123	▲ 12.1	662	▲ 0.7	327	▲ 25.5	952	▲ 22.4	2.66	▲ 0.48	1.44	▲ 0.40	159	▲ 6.5	68	▲ 37.0	55.3	▲ 21.8	21.4	▲ 2.7
令和6年	1月	161	▲ 13.9	644	▲ 3.7	348	▲ 21.4	936	▲ 19.9	2.16	▲ 0.21	1.45	▲ 0.30	156	▲ 6.6	89	17.1	55.3	14.7	25.6	8.0
	2月	227	▲ 11.3	715	▲ 6.9	498	3.8	1,078	▲ 11.5	2.19	0.31	1.51	▲ 0.08	276	▲ 3.2	85	▲ 5.6	37.4	2.2	17.9	0.4
内 訳	局 計	1,853	7.8	6,413	8.6	3,513	▲ 11.2	8,330	▲ 9.1	1.90	▲ 0.40	1.30	▲ 0.25	2,896	▲ 7.0	738	2.8	39.8	▲ 2.0	20.7	2.9
	山 形	663	▲ 4.6	2,369	5.6	1,493	▲ 17.9	3,822	▲ 9.6	2.25	▲ 0.37	1.61	▲ 0.27	1,168	▲ 18.5	265	▲ 12.3	40.0	▲ 3.5	19.4	1.7
	米 沢	252	34.0	915	26.7	384	▲ 16.3	821	▲ 11.2	1.52	▲ 0.92	0.90	▲ 0.38	474	9.5	102	1.0	40.5	▲ 13.2	27.6	7.3
	酒 田	217	7.4	745	5.8	395	▲ 1.5	963	▲ 8.0	1.82	▲ 0.17	1.29	▲ 0.20	256	▲ 12.0	89	25.4	41.0	5.9	20.0	4.0
	新 庄	134	47.3	346	15.0	199	▲ 21.3	405	▲ 17.8	1.49	▲ 1.29	1.17	▲ 0.47	192	▲ 3.0	44	▲ 2.2	32.8	▲ 16.7	21.1	4.5
	長 井	70	18.6	279	▲ 10.3	113	0.0	257	▲ 5.9	1.61	▲ 0.31	0.92	0.04	90	25.0	28	40.0	40.0	6.1	21.2	1.7
	村 山	131	29.7	552	24.6	217	25.4	466	▲ 0.4	1.66	▲ 0.05	0.84	▲ 0.22	203	25.3	54	22.7	41.2	▲ 2.4	19.4	▲ 2.6
	寒河江	159	25.2	492	18.8	214	▲ 16.4	518	0.4	1.35	▲ 0.67	1.05	▲ 0.20	237	▲ 0.4	71	57.8	44.7	9.3	26.6	11.4

若年者・中高年齢者の職業紹介状況 常用（パートを含む）

令和6年2月分

鶴岡公共職業安定所

項 目	新規求職申込件数				月間有効求職者数				紹介件数				就職件数				就職率				
	35歳未満		45歳以上		35歳未満		45歳以上		35歳未満		45歳以上		35歳未満		45歳以上		35歳未満	45歳以上			
	前年同月比	前年同月比	前年同月比	前年同月比	前年同月比	前年同月比	前年同月比	前年同月比	前年同月比	前年同月比	前年同月比	前年同月比	前年同月比	前年同月比	前年同月比	前年同月差	前年同月差				
平成30年度平均	189	▲ 5.3	232	4.0	623	▲ 3.4	851	2.5	230	▲ 10.8	265	▲ 4.3	86	▲ 9.9	100	2.1	45.7	▲ 2.3	43.2	▲ 0.8	
平成31年度平均	165	▲ 12.8	262	13.2	576	▲ 7.5	986	15.8	196	▲ 15.1	277	4.7	76	▲ 11.6	102	1.8	46.4	0.7	38.9	▲ 4.3	
令和2年度平均	141	▲ 14.8	271	3.2	521	▲ 9.5	1,090	10.6	163	▲ 16.8	243	▲ 12.5	56	▲ 26.2	86	▲ 15.4	40.2	▲ 6.2	31.9	▲ 7.0	
令和3年度平均	134	▲ 4.4	258	▲ 4.6	479	▲ 8.0	1,029	▲ 5.6	136	▲ 16.5	233	▲ 4.0	56	▲ 0.6	89	3.5	41.8	1.6	34.5	2.6	
令和4年度平均	140	4.0	265	2.7	515	7.5	1,032	0.2	133	▲ 1.8	232	▲ 0.4	59	4.6	93	4.5	42.0	0.2	35.1	0.6	
令和4年度累計	1,515	4.2	2,874	2.4	5,638	7.4	11,243	▲ 1.0	1,404	▲ 2.8	2,407	▲ 4.5	620	2.1	918	▲ 4.4	40.9	▲ 0.8	31.9	▲ 2.3	
令和5年度累計	1,358	▲ 10.4	2,897	0.8	5,167	▲ 8.4	11,327	0.7	1,346	▲ 4.1	2,357	▲ 2.1	573	▲ 7.6	964	5.0	42.2	1.3	33.3	1.4	
前々年同月	112	-	219	-	472	-	892	-	135	-	236	-	60	-	89	-	53.6	-	40.6	-	
令和5年	1月	143	▲ 5.3	246	2.1	467	▲ 4.3	886	▲ 2.0	140	▲ 10.8	167	▲ 21.2	45	▲ 4.3	62	▲ 15.1	31.5	0.4	25.2	▲ 5.1
	2月	159	42.0	353	61.2	504	6.8	1,024	14.8	148	9.6	330	39.8	67	11.7	78	▲ 12.4	42.1	▲ 11.5	22.1	▲ 18.5
	3月	161	2.5	311	5.8	544	8.4	1,138	14.9	197	5.3	376	37.7	84	27.3	201	81.1	52.2	10.2	64.6	26.8
	4月	149	▲ 9.1	365	▲ 9.2	527	2.3	1,141	▲ 1.5	141	▲ 5.4	235	▲ 6.0	73	1.4	109	38.0	49.0	5.1	29.9	10.2
	5月	141	▲ 2.8	285	15.9	503	▲ 7.4	1,122	▲ 2.4	129	8.4	226	3.2	66	▲ 4.3	92	▲ 9.8	46.8	▲ 0.8	32.3	▲ 9.2
	6月	114	▲ 10.2	247	0.4	479	▲ 5.7	1,118	0.4	125	21.4	216	▲ 6.5	42	▲ 23.6	90	▲ 5.3	36.8	▲ 6.5	36.4	▲ 2.2
	7月	114	▲ 10.2	244	3.8	468	▲ 6.6	1,069	5.5	103	▲ 24.3	217	7.4	46	▲ 17.9	83	13.7	40.4	▲ 3.7	34.0	2.9
	8月	123	▲ 12.1	211	▲ 5.4	457	▲ 9.5	1,012	1.8	94	▲ 26.0	171	▲ 15.3	38	▲ 20.8	65	▲ 14.5	30.9	▲ 3.4	30.8	▲ 3.3
	9月	134	▲ 4.3	273	10.5	485	▲ 9.5	1,064	4.4	143	16.3	250	▲ 4.2	58	13.7	96	11.6	43.3	6.9	35.2	0.4
	10月	151	0.0	237	▲ 9.2	502	▲ 11.0	1,025	▲ 1.7	135	0.7	222	1.8	59	7.3	118	14.6	39.1	2.7	49.8	10.3
	11月	91	▲ 25.4	255	17.0	464	▲ 9.9	981	3.0	123	▲ 2.4	190	▲ 1.6	60	13.2	88	▲ 5.4	65.9	22.5	34.5	▲ 8.2
	12月	91	▲ 6.2	214	8.6	427	▲ 11.0	904	1.6	108	9.1	140	4.5	43	▲ 12.2	60	▲ 15.5	47.3	▲ 3.2	28.0	▲ 8.0
令和6年	1月	125	▲ 12.6	243	▲ 1.2	412	▲ 11.8	898	1.4	123	▲ 12.1	188	12.6	36	▲ 20.0	64	3.2	28.8	▲ 2.7	26.3	1.1
	2月	125	▲ 21.4	323	▲ 8.5	443	▲ 12.1	993	▲ 3.0	122	▲ 17.6	302	▲ 8.5	52	▲ 22.4	99	26.9	41.6	▲ 0.5	30.7	8.6
内 訳	局 計	1,242	▲ 5.4	2,846	▲ 1.1	4,465	0.2	9,805	9.4	1,304	▲ 0.5	3,224	1.5	402	▲ 15.4	796	15.7	32.4	▲ 3.8	28.0	4.1
	山 形	477	▲ 12.0	1,007	▲ 13.5	1,823	▲ 0.7	3,609	5.4	549	8.3	1,249	▲ 10.3	125	▲ 19.4	263	▲ 9.3	26.2	▲ 2.4	26.1	1.2
	米 沢	165	▲ 2.4	408	14.9	554	0.9	1,413	20.9	155	▲ 13.9	505	11.7	59	▲ 20.3	121	34.4	35.8	▲ 8.0	29.7	4.3
	酒 田	164	14.7	319	▲ 13.1	554	8.8	1,091	▲ 1.1	142	▲ 9.6	305	▲ 7.3	60	22.4	83	6.4	36.6	2.3	26.0	4.7
	新 庄	93	24.0	209	18.1	241	11.1	598	13.0	82	20.6	205	2.0	20	▲ 23.1	53	8.2	21.5	▲ 13.2	25.4	▲ 2.3
	長 井	35	▲ 35.2	126	37.0	163	▲ 16.4	482	9.8	47	▲ 9.6	127	33.7	14	▲ 54.8	37	76.2	40.0	▲ 17.4	29.4	6.6
	村 山	102	2.0	223	27.4	401	6.6	884	29.1	124	▲ 1.6	265	59.6	33	▲ 23.3	63	53.7	32.4	▲ 10.6	28.3	4.9
寒河江	81	14.1	231	19.1	286	6.3	735	24.6	83	13.7	266	25.5	39	30.0	77	87.8	48.1	5.8	33.3	12.2	

正社員に係る職業紹介状況

令和6年2月分

鶴岡公共職業安定所

項目	新規求職申込件数		月間有効求職者数		新規求人数					月間有効求人数		有効求人倍率		就職件数		就職率%		充足率%			
	パートを除く常用		パートを除く常用		正社員	非正社員	正社員		正社員		正社員		正社員		正社員		正社員				
	年	月	前年同月比	前年同月比			前年同月比	前年同月比	構成比	前年同月差	前年同月比	前年同月差	前年同月比	前年同月差	前年同月比	前年同月差	前年同月比	前年同月差			
平成30年度平均	360	▲ 5.2	1,209	▲ 4.2	603	757	8.9	▲ 8.8	44.4	4.4	1,724	11.6	1.43	0.21	111	▲ 4.1	31.0	0.4	18.6	▲ 0.8	
平成31年度平均	357	▲ 0.7	1,237	2.3	537	632	▲ 11.0	▲ 16.4	45.9	1.5	1,523	▲ 11.6	1.23	▲ 0.20	108	▲ 3.4	30.1	▲ 0.9	18.5	▲ 0.1	
令和2年度平均	321	▲ 10.0	1,217	▲ 1.6	457	553	▲ 14.9	▲ 12.6	45.2	▲ 0.7	1,305	▲ 14.3	1.07	▲ 0.16	80	▲ 26.0	24.8	▲ 5.3	18.1	▲ 0.4	
令和3年度平均	312	▲ 2.9	1,126	▲ 7.5	539	611	18.1	10.6	46.9	1.7	1,519	16.3	1.35	0.28	86	7.7	27.5	2.7	15.7	▲ 2.4	
令和4年度平均	313	0.3	1,149	2.0	602	658	11.6	7.7	47.8	0.9	1,737	14.4	1.51	0.16	89	3.6	28.4	0.9	14.6	▲ 1.1	
令和4年度累計	3,400	1.6	12,574	1.9	6,624	7,176	13.4	8.3	48.0	1.1	19,117	15.7	1.52	0.18	934	▲ 0.6	27.5	▲ 0.6	14.2	▲ 1.5	
令和5年度累計	3,274	▲ 3.7	12,114	▲ 3.7	6,026	5,990	▲ 9.0	▲ 16.5	50.1	2.1	17,493	▲ 8.5	1.44	▲ 0.08	1,003	7.4	30.6	3.1	16.2	2.0	
前々年同月	277	-	1,054	-	505	571	-	-	46.9	-	1,643	-	1.56	-	88	-	31.8	-	16.8	-	
令和5年	1月	303	▲ 8.5	1,003	▲ 7.0	721	590	18.2	5.9	55.0	2.7	1,756	7.3	1.75	0.23	63	▲ 21.3	20.8	▲ 3.4	8.0	▲ 6.8
	2月	367	32.5	1,112	5.5	446	675	▲ 11.7	18.2	39.8	▲ 7.1	1,696	3.2	1.53	▲ 0.03	83	▲ 5.7	22.6	▲ 9.2	19.1	2.3
	3月	355	▲ 10.4	1,212	3.0	597	724	▲ 4.6	2.0	45.2	▲ 1.7	1,729	1.8	1.43	▲ 0.01	133	47.8	37.5	14.8	19.3	4.3
	4月	348	▲ 14.9	1,161	▲ 7.1	636	564	1.0	▲ 24.5	53.0	7.2	1,631	▲ 4.5	1.40	0.03	103	3.0	29.6	5.2	14.8	▲ 0.9
	5月	322	▲ 3.3	1,139	▲ 10.3	436	410	▲ 17.7	▲ 34.6	51.5	5.7	1,570	▲ 6.4	1.38	0.06	102	▲ 1.0	31.7	0.8	22.5	3.8
	6月	282	▲ 6.3	1,127	▲ 5.8	579	744	▲ 14.6	4.3	43.8	▲ 4.9	1,573	▲ 9.7	1.40	▲ 0.06	79	▲ 12.2	28.0	▲ 1.9	16.6	1.6
	7月	288	1.1	1,133	▲ 0.8	563	519	▲ 15.3	▲ 27.6	52.0	3.9	1,534	▲ 14.3	1.35	▲ 0.22	92	10.8	31.9	2.8	15.3	2.2
	8月	278	▲ 2.1	1,094	▲ 1.6	453	451	▲ 17.6	▲ 20.9	50.1	1.0	1,531	▲ 14.2	1.40	▲ 0.21	51	▲ 32.0	18.3	▲ 8.1	12.1	▲ 2.4
	9月	293	▲ 7.9	1,147	▲ 2.7	726	727	6.1	11.3	50.0	▲ 1.2	1,695	▲ 6.6	1.48	▲ 0.06	101	17.4	34.5	7.5	13.6	2.1
	10月	304	▲ 7.3	1,130	▲ 6.3	576	535	▲ 7.8	▲ 28.0	51.8	6.1	1,686	▲ 4.6	1.49	0.02	123	29.5	40.5	11.5	18.8	3.6
	11月	260	5.3	1,059	▲ 3.1	374	498	▲ 23.5	▲ 11.7	42.9	▲ 3.5	1,580	▲ 8.4	1.49	▲ 0.09	106	17.8	40.8	4.4	27.5	9.9
	12月	252	12.0	1,011	0.0	604	429	▲ 0.3	▲ 25.6	58.5	7.3	1,502	▲ 9.4	1.49	▲ 0.15	82	24.2	32.5	3.2	12.9	1.5
令和6年	1月	313	3.3	1,018	1.5	638	507	▲ 11.5	▲ 14.1	55.7	0.7	1,587	▲ 9.6	1.56	▲ 0.19	71	12.7	22.7	1.9	10.3	2.3
	2月	334	▲ 9.0	1,095	▲ 1.5	441	606	▲ 1.1	▲ 10.2	42.1	2.3	1,604	▲ 5.4	1.46	▲ 0.07	93	12.0	27.8	5.2	21.5	2.4
内 訳	局計	3,237	▲ 8.7	11,247	3.6	3,741	4,880	▲ 10.2	▲ 10.1	43.4	0.0	12,347	▲ 5.7	1.10	▲ 0.11	721	1.8	22.3	2.3	18.3	1.3
	山形	1,204	▲ 18.9	4,433	0.6	1,345	2,009	▲ 14.3	▲ 15.8	40.1	0.4	4,488	▲ 5.6	1.01	▲ 0.07	216	▲ 6.5	17.9	2.3	16.3	2.0
	米沢	458	▲ 2.1	1,491	6.0	559	496	▲ 11.0	▲ 24.0	53.0	4.0	1,702	▲ 6.7	1.14	▲ 0.16	121	12.0	26.4	3.3	19.7	3.0
	酒田	389	▲ 6.0	1,270	▲ 1.8	511	708	5.1	19.8	41.9	▲ 3.2	1,503	▲ 4.5	1.18	▲ 0.04	99	4.2	25.4	2.5	17.4	▲ 2.4
	新庄	226	4.6	677	11.5	156	246	▲ 31.0	▲ 23.4	38.8	▲ 2.5	672	1.4	0.99	▲ 0.10	34	▲ 12.8	15.0	▲ 3.1	17.3	0.5
	長井	123	▲ 6.1	486	4.7	215	165	▲ 28.3	▲ 21.1	56.6	▲ 2.3	715	▲ 14.6	1.47	▲ 0.33	35	0.0	28.5	1.8	15.3	0.6
	村山	274	11.4	1,030	15.3	306	333	8.1	46.1	47.9	▲ 7.5	841	▲ 9.9	0.82	▲ 0.22	62	▲ 1.6	22.6	▲ 3.0	17.3	▲ 2.5
	寒河江	229	5.0	765	14.2	208	317	▲ 8.8	▲ 13.2	39.6	1.2	822	2.0	1.07	▲ 0.13	61	13.0	26.6	1.8	28.8	2.9

1. 正社員の有効求人倍率は、正社員の月間有効求人数をパートタイムを除く常用の月間有効求職者数で除して算出しているが、パートタイムを除く常用の月間有効求職者数には、派遣労働者や契約社員を希望する者も含まれるため、厳密な意味での正社員有効求人倍率より低い値となる。
2. 平成29年4月分より、充足率＝充足数／新規求人数×100。それ以前の平成29年3月分までは、充足率＝就職件数／新規求人数×100。

産業別・事業所規模別・新規求人数 常用（パートタイムを除く）

令和6年2月分

鶴岡公共職業安定所

産業・規模別	項目	鶴岡			鶴岡			局計		山形		米沢		酒田		新庄		長井		村山		寒河江	
		6.2	5.2	前年比	5年度累計	4年度累計	前年比	6.2	前年比	6.2	前年比	6.2	前年比	6.2	前年比	6.2	前年比	6.2	前年比	6.2	前年比	6.2	前年比
A, B	農 林 漁 業 (01~04)	5	5	0.0	104	89	16.9	53	▲ 36.9	15	25.0	5	▲ 79.2	1	▲ 88.9	6	▲ 45.5	2	▲ 75.0	17	21.4	2	100.0
C	鉱業, 採石業, 砂利採取業 (05)	0	2	-	14	36	▲ 61.1	8	▲ 52.9	1	▲ 50.0	3	▲ 57.1	1	-	0	-	0	-	2	▲ 50.0	1	-
D	建設業 (06~08)	147	110	33.6	1,744	1,777	▲ 1.9	816	▲ 2.2	207	▲ 27.1	116	6.4	118	8.3	50	▲ 29.6	75	29.3	64	48.8	39	▲ 22.0
E	製造業 (09~32)	90	115	▲ 21.7	1,451	1,719	▲ 15.6	883	▲ 16.6	194	▲ 24.2	201	▲ 9.5	117	15.8	41	▲ 38.8	84	▲ 27.6	79	▲ 9.2	77	▲ 18.9
	09,10 食料品, 飲料・たばこ・飼料製造業	14	10	40.0	171	177	▲ 3.4	154	▲ 19.4	43	▲ 29.5	23	▲ 23.3	21	▲ 44.7	13	160.0	7	250.0	14	▲ 6.7	19	▲ 36.7
	11 繊維工業	16	19	▲ 15.8	224	250	▲ 10.4	61	▲ 17.6	1	▲ 66.7	24	▲ 20.0	1	▲ 66.7	5	400.0	2	0.0	0	-	12	▲ 25.0
	12,13 木材・家具関係	0	5	-	37	47	▲ 21.3	63	16.7	18	0.0	3	-	4	0.0	1	▲ 90.0	16	0.0	2	-	19	1800.0
	14,15 紙・印刷関係	0	0	-	7	4	75.0	23	▲ 14.8	4	▲ 55.6	3	0.0	14	133.3	0	-	1	-	1	▲ 66.7	0	-
	16~19 化学・プラスチック関係	1	10	▲ 90.0	41	99	▲ 58.6	30	▲ 61.0	13	▲ 55.2	3	▲ 70.0	3	50.0	1	▲ 83.3	0	-	7	▲ 30.0	2	▲ 71.4
	21 窯業・土石製品製造業	6	7	▲ 14.3	58	45	28.9	33	▲ 46.8	13	▲ 51.9	7	▲ 61.1	1	-	0	-	3	▲ 70.0	2	-	1	-
	22,23 鉄鋼・非鉄金属製造業	2	1	100.0	11	12	▲ 8.3	24	▲ 22.6	4	▲ 20.0	10	42.9	5	0.0	0	-	0	-	3	0.0	0	-
	24 金属製品製造業	7	18	▲ 61.1	178	145	22.8	81	▲ 31.4	20	▲ 28.6	11	▲ 50.0	10	11.1	13	18.2	2	▲ 84.6	9	▲ 18.2	9	50.0
	25 はん用機械器具製造業	4	8	▲ 50.0	91	98	▲ 7.1	31	▲ 40.4	10	▲ 41.2	4	▲ 75.0	8	60.0	0	-	3	▲ 25.0	2	0.0	0	-
	26 生産用機械器具製造業	8	13	▲ 38.5	100	86	16.3	75	▲ 31.8	17	▲ 29.2	31	19.2	9	200.0	0	-	3	▲ 66.7	5	▲ 64.3	2	▲ 90.5
	27 業務用機械器具製造業	4	4	0.0	31	37	▲ 16.2	12	20.0	2	-	2	▲ 33.3	0	-	1	0.0	1	-	2	0.0	0	-
	28 電子部品・デバイス・電子回路製造業	9	6	50.0	210	234	▲ 10.3	87	35.9	0	-	30	20.0	32	113.3	1	▲ 87.5	1	▲ 50.0	10	100.0	4	300.0
	29 電気機械器具製造業	2	8	▲ 75.0	135	238	▲ 43.3	60	11.1	9	50.0	28	64.7	3	▲ 72.7	4	▲ 20.0	10	100.0	4	100.0	0	-
	30 情報通信機械器具製造業	3	0	-	11	41	▲ 73.2	43	2.4	6	▲ 53.8	13	30.0	0	-	0	-	10	233.3	11	22.2	0	-
	31 輸送用機械器具製造業	14	6	133.3	146	206	▲ 29.1	74	8.8	20	233.3	8	166.7	3	-	2	▲ 33.3	19	▲ 48.6	2	▲ 77.8	6	50.0
	20,32 その他の製造業	0	0	-	0	0	-	32	28.0	14	75.0	1	▲ 50.0	3	-	0	-	6	-	5	150.0	3	50.0
F	電気・ガス・熱供給・水道業 (33~36)	0	0	-	16	16	0.0	14	75.0	0	-	0	-	2	-	3	50.0	1	-	4	-	4	300.0
G	情報通信業 (37~41)	4	1	300.0	30	35	▲ 14.3	62	▲ 23.5	14	▲ 51.7	9	125.0	30	▲ 31.8	1	-	0	-	0	-	4	300.0
H	運輸業, 郵便業 (42~49)	23	21	9.5	358	331	8.2	210	▲ 19.8	99	▲ 18.9	9	▲ 71.0	20	▲ 20.0	0	-	12	▲ 7.7	37	2.8	10	11.1
I	卸売業, 小売業 (50~61)	55	58	▲ 5.2	728	771	▲ 5.6	543	▲ 26.8	268	▲ 25.6	70	▲ 29.3	64	16.4	18	28.6	27	▲ 76.3	19	5.6	22	▲ 8.3
	56~61 小売業	42	47	▲ 10.6	520	591	▲ 12.0	376	▲ 29.2	179	▲ 19.4	56	▲ 29.1	36	16.1	18	50.0	25	▲ 77.9	10	▲ 28.6	10	▲ 23.1
J, K	金融, 保険業, 不動産, 物品賃貸業 (62~70)	13	7	85.7	107	131	▲ 18.3	95	▲ 3.1	51	▲ 13.6	18	80.0	9	▲ 50.0	1	▲ 50.0	0	-	2	-	1	-
	67 保険業	5	2	150.0	25	41	▲ 39.0	35	20.7	13	▲ 27.8	11	120.0	5	150.0	1	-	0	-	0	-	0	-
L	学術研究, 専門・技術サービス業 (71~74)	11	9	22.2	167	272	▲ 38.6	85	0.0	45	▲ 29.7	11	175.0	6	100.0	1	▲ 66.7	4	300.0	7	-	0	-
M	宿泊業, 飲食サービス業 (75~77)	39	28	39.3	375	409	▲ 8.3	154	▲ 24.5	47	▲ 55.7	22	57.1	26	▲ 7.1	0	-	5	▲ 37.5	12	0.0	3	▲ 40.0
	76 飲食店	0	6	-	41	88	▲ 53.4	58	▲ 48.7	20	▲ 70.6	7	40.0	18	▲ 18.2	0	-	2	▲ 33.3	9	28.6	2	0.0
N	生活関連サービス業, 娯楽業 (78~80)	10	15	▲ 33.3	162	178	▲ 9.0	153	▲ 1.9	52	▲ 21.2	13	44.4	60	36.4	5	25.0	5	25.0	4	▲ 42.9	4	▲ 42.9
O	教育, 学習支援業 (81~82)	3	4	▲ 25.0	59	75	▲ 21.3	63	▲ 22.2	29	▲ 12.1	5	▲ 64.3	6	▲ 57.1	5	-	2	▲ 60.0	12	20.0	1	0.0
P	医療, 福祉 (83~85)	95	103	▲ 7.8	1,258	1,350	▲ 6.8	965	▲ 0.3	474	10.7	84	▲ 40.4	104	14.3	44	▲ 20.0	19	▲ 42.4	75	29.3	70	18.6
	83 医療業	48	54	▲ 11.1	553	596	▲ 7.2	334	▲ 8.0	166	7.1	24	▲ 48.9	31	▲ 22.5	12	▲ 47.8	5	▲ 28.6	20	▲ 13.0	28	100.0
	85 社会保険・社会福祉・介護事業	47	49	▲ 4.1	705	754	▲ 6.5	621	6.2	302	16.6	58	▲ 36.3	71	47.9	32	0.0	14	▲ 46.2	55	57.1	42	▲ 6.7
Q	複合サービス事業 (86~87)	18	24	▲ 25.0	124	125	▲ 0.8	49	▲ 38.0	2	▲ 33.3	14	▲ 36.4	4	▲ 33.3	5	0.0	2	▲ 71.4	1	▲ 85.7	3	▲ 40.0
R	サービス業(他に分類されないもの) (88~96)	28	57	▲ 50.9	548	682	▲ 19.6	454	▲ 19.6	222	0.5	78	▲ 12.4	54	▲ 37.2	17	▲ 61.4	15	▲ 11.8	20	▲ 20.0	20	▲ 23.1
	91 職業紹介・労働者派遣業	1	16	▲ 93.8	21	103	▲ 79.6	72	▲ 44.2	32	▲ 33.3	13	▲ 63.9	12	33.3	0	-	0	-	8	▲ 33.3	6	▲ 14.3
	92 その他の事業サービス業	7	6	16.7	222	211	5.2	204	▲ 2.9	120	34.8	45	60.7	20	▲ 64.9	1	▲ 95.7	4	300.0	2	100.0	5	0.0
S, T	公務・その他 (97,98,99)	1	12	▲ 91.7	36	60	▲ 40.0	46	▲ 9.8	17	▲ 32.0	3	200.0	4	300.0	3	0.0	0	-	0	-	18	350.0
事業所規模	合計	542	571	▲ 5.1	7,281	8,056	▲ 9.6	4,653	▲ 13.4	1,737	▲ 16.2	661	▲ 17.6	626	▲ 1.3	200	▲ 30.8	253	▲ 35.9	355	10.6	279	▲ 3.5
	29人以下	324	323	0.3	4,132	4,408	▲ 6.3	2,950	▲ 10.3	1,130	▲ 15.0	417	▲ 18.6	414	8.1	125	▲ 21.9	148	▲ 39.6	239	27.1	153	3.4
	30~99人	149	149	0.0	2,090	2,411	▲ 13.3	1,058	▲ 21.3	353	▲ 28.1	161	▲ 13.4	125	▲ 13.8	52	▲ 32.5	71	▲ 26.0	71	▲ 21.1	76	▲ 31.5
	100~299人	43	83	▲ 48.2	821	963	▲ 14.7	406	▲ 18.5	163	13.2	47	▲ 16.1	42	▲ 20.8	20	▲ 61.5	32	▲ 40.7	31	▲ 3.1	28	16.7
	300~499人	25	9	177.8	151	152	▲ 0.7	122	37.1	38	11.8	28	16.7	7	0.0	0	-	0	-	14	55.6	10	66.7
	500~999人	1	7	▲ 85.7	74	121	▲ 38.8	53	▲ 53.5	35	▲ 32.7	8	▲ 66.7	4	▲ 86.2	3	-	2	-	0	-	0	-
	1,000人以上	0	0	-	13	1	1200.0	64	64.1	18	▲ 18.2	0	-	34	100.0	0	-	0	-	0	-	12	-

産業別・事業所規模別・新規求人数 全数（パートタイム）

令和6年2月分

鶴岡公共職業安定所

項目	鶴岡			鶴岡			局計		山形		米沢		酒田		新庄		長井		村山		寒河江		
	6.2	5.2	前年比	5年度累計	4年度累計	前年比	6.2	前年比	6.2	前年比	6.2	前年比	6.2	前年比	6.2	前年比	6.2	前年比	6.2	前年比	6.2	前年比	
A, B 農 業 , 林 業 , 漁 業 (01~04)	12	8	50.0	297	321	▲ 7.5	58	3.6	6	▲ 66.7	1	-	1	0.0	0	-	7	▲ 12.5	28	211.1	3	50.0	
C 鉱 業 , 採 石 業 , 砂 利 採 取 業 (05)	0	0	-	4	3	33.3	0	-	0	-	0	-	0	-	0	-	0	-	0	-	0	-	
D 建 設 業 (06~08)	4	0	-	38	39	▲ 2.6	41	▲ 12.8	21	▲ 30.0	6	20.0	1	▲ 75.0	5	25.0	0	-	0	-	4	300.0	
E 製 造 業 (09~32)	18	22	▲ 18.2	230	321	▲ 28.3	220	▲ 34.7	79	▲ 42.3	37	▲ 43.1	23	▲ 20.7	25	8.7	9	▲ 18.2	19	▲ 50.0	10	▲ 16.7	
09,10 食 料 品 , 飲 料 ・ た ば こ ・ 飼 料 製 造 業	9	9	0.0	92	160	▲ 42.5	113	▲ 43.2	46	▲ 51.6	12	▲ 75.5	18	▲ 10.0	12	50.0	0	-	10	▲ 9.1	6	0.0	
11 織 維 工 業	4	0	-	63	41	53.7	14	100.0	0	-	2	▲ 71.4	0	-	2	-	4	-	0	-	2	-	
12,13 木 材 ・ 家 具 関 係	0	2	-	6	2	200.0	4	▲ 55.6	3	▲ 57.1	0	-	1	-	0	-	0	-	0	-	0	-	
14,15 紙 ・ 印 刷 関 係	0	0	-	0	0	-	2	▲ 50.0	2	0.0	0	-	0	-	0	-	0	-	0	-	0	-	
16~19 化 学 ・ プ ラ ス チ ッ ク 関 係	0	3	-	9	21	▲ 57.1	6	▲ 71.4	1	▲ 50.0	1	0.0	1	-	0	-	2	100.0	1	▲ 91.7	0	-	
21 窯 業 ・ 土 石 製 品 製 造 業	0	0	-	6	0	-	8	700.0	7	-	1	-	0	-	0	-	0	-	0	-	0	-	
22,23 鉄 鋼 ・ 非 鉄 金 属 製 造 業	0	0	-	0	0	-	2	▲ 60.0	2	-	0	-	0	-	0	-	0	-	0	-	0	-	
24 金 属 製 品 製 造 業	0	2	-	7	13	▲ 46.2	3	▲ 75.0	1	▲ 83.3	0	-	0	-	1	-	1	0.0	0	-	0	-	
25 は ん 用 機 械 器 具 製 造 業	1	1	0.0	5	7	▲ 28.6	2	▲ 81.8	0	-	1	0.0	0	-	0	-	0	-	0	-	0	-	
26 生 産 用 機 械 器 具 製 造 業	1	0	-	7	4	75.0	15	275.0	3	50.0	8	300.0	1	-	0	-	0	-	1	-	1	-	
27 業 務 用 機 械 器 具 製 造 業	0	0	-	0	2	-	4	▲ 20.0	4	300.0	0	-	0	-	0	-	0	-	0	-	0	-	
28 電 子 部 品 ・ デ バ イ ス ・ 電 子 回 路 製 造 業	1	4	▲ 75.0	20	17	17.6	8	▲ 20.0	0	-	1	-	0	-	3	-	1	▲ 50.0	1	-	1	▲ 75.0	
29 電 気 機 械 器 具 製 造 業	1	1	0.0	9	46	▲ 80.4	8	▲ 60.0	0	-	0	-	0	-	3	▲ 40.0	0	-	4	▲ 50.0	0	-	
30 情 報 通 信 機 械 器 具 製 造 業	0	0	-	2	8	▲ 75.0	8	▲ 27.3	0	-	2	-	2	▲ 33.3	3	0.0	0	-	1	0.0	0	-	
31 輸 送 用 機 械 器 具 製 造 業	1	0	-	4	0	-	10	66.7	4	▲ 33.3	3	-	0	-	1	-	1	-	0	-	0	-	
20,32 そ の 他 の 製 造 業	0	0	-	0	0	-	13	8.3	6	▲ 14.3	6	100.0	0	-	0	-	0	-	1	-	0	-	
F 電 気 ・ ガ ス ・ 熱 供 給 ・ 水 道 業 (33~36)	2	2	0.0	4	7	▲ 42.9	8	166.7	0	-	0	-	1	-	1	-	0	-	2	-	2	-	
G 情 報 通 信 業 (37~41)	0	0	-	5	13	▲ 61.5	8	▲ 46.7	6	50.0	2	▲ 66.7	0	-	0	-	0	-	0	-	0	-	
H 運 輸 業 , 郵 便 業 (42~49)	2	5	▲ 60.0	86	127	▲ 32.3	57	14.0	28	12.0	5	0.0	6	▲ 14.3	3	-	0	-	13	225.0	0	-	
I 卸 売 業 , 小 売 業 (50~61)	130	111	17.1	1,342	1,327	1.1	604	▲ 1.6	267	▲ 1.5	68	▲ 30.6	52	▲ 20.0	22	175.0	9	▲ 47.1	32	33.3	24	20.0	
56~61 小 売 業	121	102	18.6	1,272	1,241	2.5	547	7.7	238	12.3	62	▲ 27.9	49	▲ 9.3	18	157.1	9	▲ 47.1	29	107.1	21	31.3	
J, K 金 融 , 保 険 業 , 不 動 産 , 物 品 賃 貸 業 (62~70)	8	8	0.0	93	106	▲ 12.3	37	▲ 30.2	24	▲ 41.5	4	100.0	0	-	0	-	1	-	0	-	0	-	
67 保 険 業	1	0	-	2	0	-	2	▲ 60.0	1	▲ 80.0	0	-	0	-	0	-	0	-	0	-	0	-	
L 学 術 研 究 , 専 門 ・ 技 術 サ ー ビ ス 業 (71~74)	7	8	▲ 12.5	40	74	▲ 45.9	41	5.1	24	0.0	0	-	7	250.0	3	50.0	0	-	0	-	0	-	
M 宿 泊 業 , 飲 食 サ ー ビ ス 業 (75~77)	78	79	▲ 1.3	718	876	▲ 18.0	308	2.0	112	▲ 5.9	39	254.5	23	▲ 30.3	2	▲ 77.8	20	122.2	25	▲ 21.9	9	▲ 10.0	
76 飲 食 店	23	31	▲ 25.8	277	383	▲ 27.7	122	▲ 22.3	49	▲ 19.7	7	16.7	14	▲ 50.0	0	-	0	-	20	33.3	9	28.6	
N 生 活 関 連 サ ー ビ ス 業 , 娯 楽 業 (78~80)	26	21	23.8	247	245	0.8	284	10.1	76	▲ 16.5	7	▲ 12.5	142	24.6	8	300.0	1	-	19	137.5	5	▲ 64.3	
O 教 育 , 学 習 支 援 業 (81~82)	15	12	25.0	71	79	▲ 10.1	119	▲ 25.6	58	▲ 37.0	9	▲ 64.0	16	100.0	14	▲ 12.5	1	-	5	25.0	1	▲ 66.7	
P 医 療 , 福 祉 (83~85)	80	99	▲ 19.2	756	886	▲ 14.7	697	▲ 20.5	315	▲ 23.5	66	▲ 27.5	67	52.3	40	▲ 57.9	30	25.0	44	57.1	55	▲ 34.5	
83 医 療 業	13	27	▲ 51.9	216	258	▲ 16.3	248	▲ 39.5	134	▲ 37.1	22	▲ 55.1	9	▲ 25.0	20	▲ 61.5	5	0.0	14	7.7	31	▲ 20.5	
85 社 会 保 険 ・ 社 会 福 祉 ・ 介 護 事 業	67	72	▲ 6.9	540	628	▲ 14.0	447	▲ 2.4	181	▲ 5.2	44	7.3	56	75.0	20	▲ 53.5	25	31.6	30	100.0	24	▲ 46.7	
Q 複 合 サ ー ビ ス 事 業 (86~87)	2	4	▲ 50.0	47	179	▲ 73.7	14	100.0	3	200.0	5	-	3	200.0	0	-	0	-	0	-	1	-	
R サ ー ビ ス 業 (他 に 分 類 さ れ な い も の) (88~96)	25	13	92.3	223	174	28.2	270	8.4	180	11.8	20	185.7	22	▲ 42.1	1	▲ 85.7	3	▲ 62.5	8	60.0	11	10.0	
91 職 業 紹 介 ・ 労 働 者 派 遣 業	0	1	-	5	2	150.0	40	90.5	32	68.4	0	-	5	-	0	-	0	-	3	-	0	-	
92 そ の 他 の 事 業 サ ー ビ ス 業	18	8	125.0	176	152	15.8	175	8.7	115	7.5	15	150.0	16	▲ 44.8	0	-	0	-	2	▲ 33.3	9	200.0	
S, T 公 務 ・ そ の 他 (97,98,99)	89	88	1.1	295	392	▲ 24.7	747	▲ 15.8	294	▲ 25.0	115	▲ 14.8	31	▲ 40.4	75	0.0	32	3.2	22	29.4	89	▲ 8.2	
合 計	498	480	3.8	4,496	5,169	▲ 13.0	3,513	▲ 11.2	1,493	▲ 17.9	384	▲ 16.3	395	▲ 1.5	199	▲ 21.3	113	0.0	217	25.4	214	▲ 16.4	
事 業 所 規 模	29人以下	276	244	13.1	2,412	2,913	▲ 17.2	1,986	▲ 5.8	803	▲ 12.1	192	▲ 4.0	328	0.6	92	▲ 13.2	55	▲ 14.1	142	20.3	98	▲ 27.9
	30~99人	173	153	13.1	1,569	1,646	▲ 4.7	962	▲ 6.2	419	▲ 16.0	91	▲ 11.7	50	▲ 23.1	68	▲ 20.9	31	24.0	53	82.8	77	16.7
	100~299人	38	68	▲ 44.1	387	407	▲ 4.9	225	▲ 35.0	106	▲ 29.3	27	▲ 57.8	12	140.0	4	▲ 75.0	18	20.0	9	12.5	11	▲ 45.0
	300~499人	6	5	20.0	34	16	112.5	126	▲ 14.9	33	▲ 44.1	18	28.6	4	100.0	15	114.3	9	0.0	13	▲ 27.8	28	▲ 17.6
	500~999人	5	10	▲ 50.0	94	187	▲ 49.7	107	▲ 22.5	25	108.3	56	▲ 28.2	1	-	20	▲ 47.4	0	-	0	-	0	-
	1,000人以上	0	0	-	0	0	-	107	▲ 43.1	107	▲ 42.2	0	-	0	-	0	-	0	-	0	-	0	-

雇用保険業務状況 1

令和6年2月分

鶴岡公共職業安定所

項目	適用事業所数		被保険者数		資格喪失者数		離職票交付枚数		基本手当基本分						高齢者給付金		特例一時金				
									受給資格決定件数		初回受給者数		受給者実人員		給付額		受給者数		受給者数		
	年月	前年同月比	前年同月比	前年同月比	前年同月比	前年同月比	前年同月比	前年同月比	前年同月比	前年同月比	前年同月比	前年同月比	前年同月比	(千円)	前年同月比	前年同月比	前年同月比	前年同月比			
平成30年度	2,589	▲0.0	41,049	0.1	6,322	7.5	4,837	5.6	1,501	▲3.3	1,096	▲2.1	4,451	▲5.7	515,016	▲3.5	344	25.1	245	▲11.9	
平成31年度	2,571	▲0.7	40,716	▲0.8	6,207	▲1.8	4,854	0.4	1,603	6.8	1,166	6.4	4,849	8.9	556,808	8.1	407	18.3	240	▲2.0	
令和2年度	2,540	▲1.2	40,508	▲0.5	5,370	▲13.5	4,206	▲13.3	1,578	▲1.6	1,424	22.1	5,919	22.1	709,370	27.4	466	14.5	196	▲18.3	
令和3年度	2,511	▲1.1	39,990	▲1.3	5,541	3.2	4,367	3.8	1,478	▲6.3	1,198	▲15.9	5,088	▲14.0	590,091	▲16.8	455	▲2.4	164	▲16.3	
令和4年度	2,477	▲1.4	39,723	▲0.7	5,642	1.8	4,293	▲1.7	1,528	3.4	1,199	0.1	4,921	▲3.3	576,242	▲2.3	531	16.7	144	▲12.2	
令和4年	2月	2,504	▲1.8	40,177	▲1.0	337	1.5	260	0.0	75	▲32.4	88	22.2	387	▲5.4	40,908	▲7.8	25	▲37.5	50	19.0
	3月	2,511	▲1.1	39,990	▲1.3	482	13.4	364	3.1	128	1.6	74	▲34.5	369	▲12.4	49,512	▲5.3	25	▲32.4	5	▲54.5
	4月	2,510	▲1.1	40,085	▲0.5	1,125	▲15.9	908	▲14.9	235	▲16.7	112	▲32.5	372	▲15.3	41,249	▲17.2	96	▲5.9	15	15.4
	5月	2,511	▲1.2	40,259	▲0.8	390	14.0	283	10.5	133	9.9	129	▲12.8	375	▲2.1	40,053	▲0.2	71	9.2	16	77.8
	6月	2,512	▲1.0	40,321	▲0.8	378	12.5	293	13.6	130	22.6	93	▲32.6	420	▲16.0	52,264	▲21.5	31	29.2	3	▲66.7
	7月	2,515	▲0.9	40,201	▲1.0	490	30.3	314	7.9	112	0.0	119	25.3	457	▲7.7	50,741	▲14.5	39	18.2	5	0.0
	8月	2,513	▲1.0	40,141	▲0.9	380	▲3.6	296	▲5.7	119	11.2	117	82.8	511	9.0	64,083	12.3	35	40.0	1	-
	9月	2,486	▲1.1	40,160	▲0.8	372	▲1.3	268	▲10.1	113	▲8.1	84	12.0	467	4.7	57,876	3.3	27	28.6	0	-
	10月	2,487	▲0.8	40,072	▲0.9	481	29.6	375	21.4	124	0.8	84	6.3	425	8.1	46,178	11.3	45	36.4	4	▲50.0
	11月	2,489	▲0.8	40,079	▲0.9	381	7.9	281	▲1.4	103	▲3.7	91	▲17.3	373	▲11.4	44,981	2.4	29	▲19.4	10	100.0
	12月	2,490	▲0.7	39,987	▲1.0	385	7.5	316	19.7	113	82.3	95	3.3	366	▲7.6	41,378	▲4.0	41	115.8	12	33.3
令和5年	1月	2,489	▲0.4	39,877	▲0.8	487	1.9	383	▲4.5	115	▲12.9	94	36.2	384	▲1.5	46,846	10.8	40	▲14.9	43	▲12.2
	2月	2,483	▲0.8	39,858	▲0.8	323	▲4.2	232	▲10.8	103	37.3	88	0.0	383	▲1.0	42,847	4.7	40	60.0	32	▲36.0
	3月	2,477	▲1.4	39,723	▲0.7	450	▲6.6	344	▲5.5	128	0.0	93	25.7	388	5.1	47,747	▲3.6	37	48.0	3	▲40.0
	4月	2,475	▲1.4	39,675	▲1.0	1,187	5.5	960	5.7	196	▲16.6	122	8.9	386	3.8	45,894	11.3	64	▲33.3	18	20.0
	5月	2,472	▲1.6	39,910	▲0.9	424	8.7	323	14.1	159	19.5	133	3.1	407	8.5	44,487	11.1	103	45.1	19	18.8
	6月	2,464	▲1.9	39,868	▲1.1	432	14.3	331	13.0	124	▲4.6	105	12.9	439	4.5	53,295	2.0	40	29.0	5	66.7
	7月	2,466	▲1.9	39,795	▲1.0	476	▲2.9	325	3.5	106	▲5.4	132	10.9	486	6.3	52,883	4.2	43	10.3	2	▲60.0
	8月	2,466	▲1.9	39,727	▲1.0	370	▲2.6	293	▲1.0	118	▲0.8	139	18.8	525	2.7	72,176	12.6	25	▲28.6	1	0.0
	9月	2,435	▲2.1	39,705	▲1.1	356	▲4.3	288	7.5	109	▲3.5	77	▲8.3	481	3.0	57,052	▲1.4	27	0.0	0	-
	10月	2,440	▲1.9	39,619	▲1.1	409	▲15.0	330	▲12.0	128	3.2	108	28.6	498	17.2	58,072	25.8	49	8.9	4	0.0
	11月	2,438	▲2.0	39,591	▲1.2	355	▲6.8	279	▲0.7	87	▲15.5	94	3.3	439	17.7	53,259	18.4	37	27.6	8	▲20.0
	12月	2,432	▲2.3	39,540	▲1.1	322	▲16.4	261	▲17.4	74	▲34.5	91	▲4.2	431	17.8	53,347	28.9	36	▲12.2	7	▲41.7
令和6年	1月	2,421	▲2.7	38,923	▲2.4	478	▲1.8	350	▲8.6	109	▲5.2	79	▲16.0	384	0.0	43,384	▲7.4	32	▲20.0	49	14.0
	2月	2,422	▲2.5	38,907	▲2.4	346	7.1	287	23.7	105	1.9	66	▲25.0	365	▲4.7	44,082,584	2.9	37	▲7.5	21	▲34.4
内 訳	山形	6,901	▲0.2	121,907	0.1	1,285	9.1	978	6.9	267	▲13.6	274	16.1	1,127	19.9	137,017,830	30.4	86	▲10.4	25	0.0
	米沢	2,750	▲0.5	41,169	▲0.8	379	26.3	290	27.2	98	1.0	124	55.0	459	30.8	55,553,126	47.5	45	25.0	5	25.0
	酒田	2,388	▲1.4	39,014	▲0.6	369	▲10.7	310	▲10.9	129	6.6	90	▲12.6	399	6.7	48,737,115	16.1	53	20.5	25	▲28.6
	新庄	1,361	▲2.6	17,166	▲1.2	194	43.7	125	19.0	52	20.9	35	▲5.4	203	9.1	23,715,258	21.3	26	0.0	8	▲11.1
	長井	1,041	0.9	15,463	▲1.5	130	4.8	101	4.1	32	▲11.1	38	18.8	135	9.8	15,504,091	18.4	24	41.2	10	▲9.1
	村山	1,508	▲1.0	23,625	▲3.5	225	▲1.3	191	15.8	83	16.9	93	82.4	349	38.5	42,889,646	52.6	47	113.6	12	▲20.0
	寒河江	1,359	0.4	19,361	▲0.9	214	60.9	168	44.8	71	26.8	65	44.4	265	38.7	30,691,074	44.5	24	▲11.1	6	50.0

注) 年度の適用事業所数・被保険者数は年度末(3月末)の数値、他の項目は各月の数値を積み上げたものである。
 被保険者数・資格喪失者数・離職票交付枚数は短期特例を含む全被保険者である。
 基本手当の給付額の当該月の欄(県・安定所別)は円単位である。
 局の取扱いがあるため、所内訳の合計と一致しない場合がある。

雇用保険業務状況 2

令和6年2月分

鶴岡公共職業安定所

項目 年月	高年齢雇用継続基本給付金						育児休業基本給付金						介護休業給付金				教育訓練給付金				
	受給要件確認数		受給者数		支給金額 (円)		受給要件確認数		受給者数		支給金額 (円)		受給者数		支給金額 (円)		受給者数		支給金額 (円)		
	前年同月比	前年同月比	前年同月比	前年同月比	前年同月比	前年同月比	前年同月比	前年同月比	前年同月比	前年同月比	前年同月比	前年同月比	前年同月比	前年同月比	前年同月比	前年同月比	前年同月比	前年同月比	前年同月比		
平成30年度	503	6.6	4,003	1.2	166,186,282	3.0	432	1.6	1,790	8.7	397,925,919	7.5	11	0.0	1,909,845	▲35.0	129	5.7	3,854,410	0.6	
平成31年度	494	▲1.8	4,221	5.4	180,022,831	8.3	369	▲14.6	1,641	▲8.3	358,166,227	▲10.0	21	90.9	5,787,992	203.1	127	▲1.6	4,250,116	10.3	
令和2年度	515	4.3	4,144	▲1.8	178,291,928	▲1.0	425	15.2	1,812	10.4	416,770,537	16.4	27	28.6	6,729,056	16.3	107	▲15.7	2,994,712	▲29.5	
令和3年度	539	4.7	4,022	▲2.9	167,784,251	▲5.9	446	4.9	1,838	1.4	417,776,276	0.2	27	0.0	6,147,447	▲8.6	127	18.7	3,717,979	24.2	
令和4年度	538	▲0.2	4,196	4.3	180,083,875	7.3	440	▲1.3	1,940	5.5	427,773,731	2.4	28	3.7	6,203,262	0.9	117	▲7.9	3,270,420	▲12.0	
令和4年 2月	60	▲1.6	271	▲6.9	10,921,993	▲16.1	47	27.0	180	32.4	40,318,372	41.2	0	-	0	-	0	-	0	-	
3月	51	▲23.9	392	5.4	16,475,912	3.0	32	0.0	164	4.5	36,284,365	▲4.2	2	▲50.0	859,868	▲10.6	12	300.0	322,153	510.8	
4月	47	23.7	277	2.6	11,204,222	▲2.2	39	69.6	180	24.1	38,506,853	27.4	1	0.0	278,895	▲53.6	9	28.6	141,613	15.8	
5月	65	51.2	421	5.5	17,297,711	5.6	41	17.1	197	31.3	45,236,809	30.4	3	▲40.0	357,704	▲36.0	6	▲45.5	285,450	▲10.9	
6月	49	▲37.2	300	3.4	12,179,234	3.7	32	▲28.9	170	21.4	38,982,065	24.8	4	300.0	663,137	205.3	10	▲16.7	186,732	▲40.7	
7月	50	38.9	414	2.0	17,998,415	6.1	28	▲33.3	142	0.7	32,386,627	0.7	2	0.0	305,278	51.5	14	7.7	432,006	3.6	
8月	34	0.0	305	9.3	12,471,819	9.3	41	13.9	169	6.3	37,538,243	0.6	1	-	147,762	-	11	▲15.4	300,746	▲41.6	
9月	33	▲41.1	396	4.2	17,809,017	9.1	36	▲7.7	156	11.4	34,867,089	3.9	1	▲85.7	471,243	▲70.2	13	44.4	323,294	19.3	
10月	33	▲8.3	295	2.1	12,164,055	3.2	27	▲34.1	159	3.2	32,731,792	▲8.9	4	100.0	1,283,983	134.2	14	27.3	461,298	45.5	
11月	37	▲2.6	408	6.0	18,156,496	13.9	25	▲3.8	136	▲1.4	30,137,775	▲7.3	4	0.0	1,196,593	51.6	13	▲7.1	331,334	▲23.7	
12月	48	54.8	284	4.0	11,702,785	1.4	53	26.2	171	7.5	36,980,934	1.2	3	50.0	412,350	14.8	11	▲8.3	430,850	11.6	
令和5年 1月	35	▲7.9	395	1.8	18,402,549	9.3	43	13.2	142	▲15.5	30,647,611	▲17.2	1	0.0	505,314	17.1	5	▲61.5	115,922	▲61.1	
2月	53	▲11.7	294	8.5	12,284,756	12.5	31	▲34.0	158	▲12.2	34,166,245	▲15.3	1	-	56,904	-	5	-	130,768	-	
3月	54	5.9	407	3.8	18,412,816	11.8	44	37.5	160	▲2.4	35,591,688	▲1.9	3	50.0	524,099	▲39.0	6	▲50.0	130,407	▲59.5	
4月	46	▲2.1	294	6.1	12,286,169	9.7	36	▲7.7	162	▲10.0	35,883,201	▲6.8	2	100.0	664,991	138.4	8	▲11.1	369,428	160.9	
5月	48	▲26.2	417	▲1.0	18,379,330	6.3	41	0.0	178	▲9.6	38,970,402	▲13.9	5	66.7	1,132,558	216.6	4	▲33.3	85,910	▲69.9	
6月	65	32.7	337	12.3	13,616,393	11.8	51	59.4	158	▲7.1	35,570,229	▲8.8	3	▲25.0	542,275	▲18.2	3	▲70.0	57,794	▲69.0	
7月	35	▲30.0	413	▲0.2	19,280,642	7.1	44	57.1	154	8.5	37,337,436	15.3	3	50.0	796,504	160.9	10	▲28.6	200,638	▲53.6	
8月	26	▲23.5	247	▲19.0	9,278,667	▲25.6	29	▲29.3	166	▲1.8	36,756,477	▲2.1	2	100.0	179,871	21.7	10	▲9.1	404,474	34.5	
9月	40	21.2	407	2.8	18,853,841	5.9	27	▲25.0	156	0.0	37,113,553	6.4	7	600.0	1,115,756	136.8	9	▲30.8	243,386	▲24.7	
10月	32	▲3.0	251	▲14.9	9,738,577	▲19.9	36	33.3	156	▲1.9	35,510,635	8.5	3	▲25.0	105,406	▲91.8	11	▲21.4	267,820	▲41.9	
11月	28	▲24.3	408	0.0	19,167,759	5.6	54	116.0	182	33.8	42,038,789	39.5	4	0.0	817,388	▲31.7	9	▲30.8	456,972	37.9	
12月	26	▲45.8	232	▲18.3	9,193,583	▲21.4	36	▲32.1	137	▲19.9	30,037,388	▲18.8	3	0.0	412,130	▲0.1	7	▲36.4	243,351	▲43.5	
令和6年 1月	36	2.9	375	▲5.1	18,177,061	▲1.2	46	7.0	186	31.0	42,194,780	37.7	4	300.0	694,673	37.5	5	0.0	139,291	20.2	
2月	38	▲28.3	253	▲13.9	9,371,266	▲23.7	30	▲3.2	136	▲13.9	31,748,155	▲7.1	5	400.0	1,294,513	2174.9	1	▲80.0	16,940	▲87.0	
内訳	山形	96	▲20.0	1,112	0.9	52,106,895	2.5	123	▲12.1	556	▲2.5	130,904,505	▲4.7	5	▲50.0	1,196,378	▲27.0	11	10.0	458,942	41.6
	米沢	48	▲12.7	11	▲8.3	344,515	7.6	33	▲8.3	150	▲1.3	35,301,839	▲2.0	4	100.0	445,705	▲30.7	8	300.0	297,128	832.0
	酒田	72	33.3	248	0.0	10,073,801	3.3	39	21.9	156	13.9	33,329,941	7.9	1	▲75.0	395,510	▲46.3	6	100.0	183,378	484.0
	新庄	6	▲70.0	4	33.3	303,390	153.8	18	80.0	68	54.5	13,482,965	59.1	1	▲66.7	46,459	▲92.7	0	-	0	-
	長井	35	40.0	142	▲1.4	5,005,604	6.8	14	27.3	49	▲16.9	10,945,250	▲6.1	2	-	334,536	-	4	-	242,118	-
	村山	23	▲4.2	233	▲7.9	9,972,398	▲4.6	19	▲45.7	75	▲20.2	16,791,888	▲24.3	3	50.0	247,031	▲35.6	6	100.0	85,290	47.2
寒河江	26	▲18.8	115	▲16.1	5,184,465	▲3.9	10	▲47.4	95	3.3	18,946,496	4.3	2	100.0	202,605	▲16.1	1	▲66.7	173,128	271.8	

注) 年度の数値は、各月の数値を積み上げたものである。