

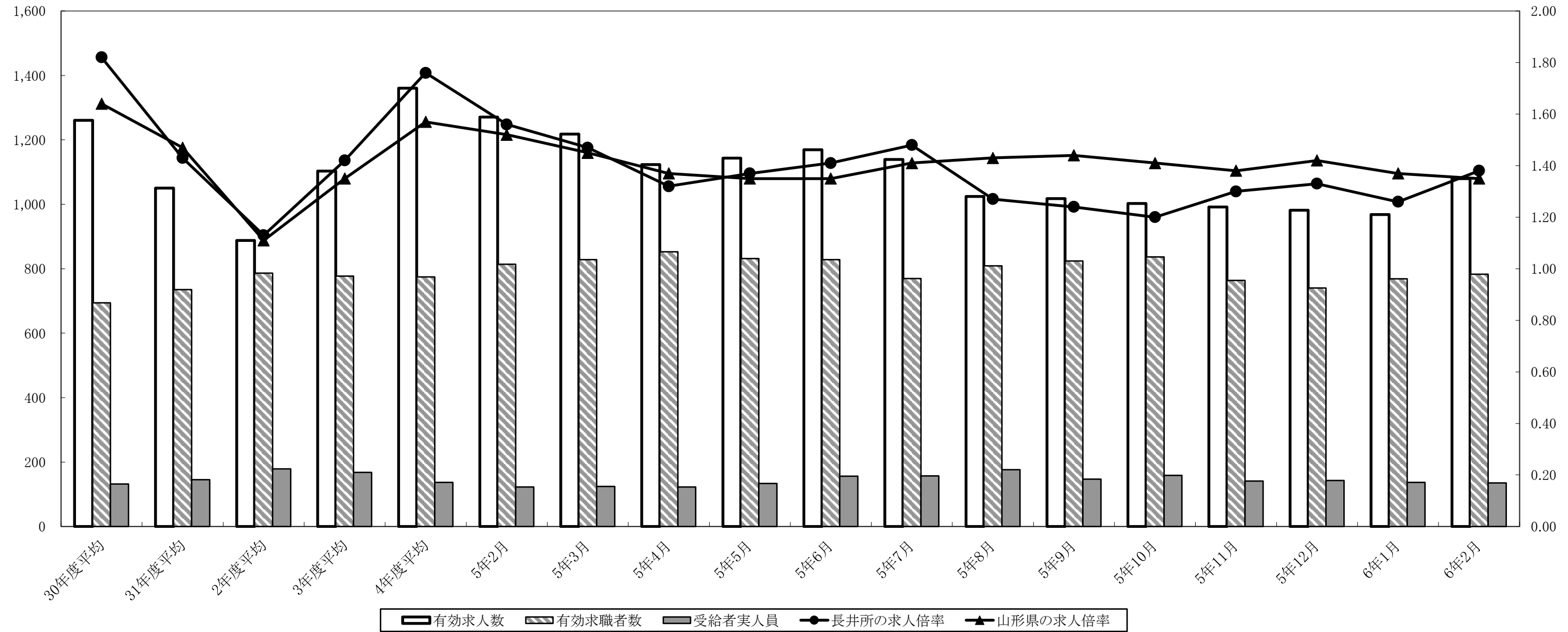
労働市場月報

令和6年2月



(人)

(倍)



区 分		30年度平均	31年度平均	2年度平均	3年度平均	4年度平均	5年2月	5年3月	5年4月	5年5月	5年6月	5年7月	5年8月	5年9月	5年10月	5年11月	5年12月	6年1月	6年2月
長井	月間有効求人人数 [原数値]	1,261	1,050	888	1,103	1,360	1,271	1,218	1,123	1,143	1,169	1,139	1,024	1,018	1,003	992	982	968	1,080
	月間有効求職者数 [原数値]	694	735	786	777	775	814	828	853	832	828	770	809	824	837	764	740	769	783
	月間受給者実人員	132	145	179	168	137	123	124	123	134	156	157	176	147	159	141	143	137	135
	有効求人倍率 [原数値]	1.82	1.43	1.13	1.42	1.76	1.56	1.47	1.32	1.37	1.41	1.48	1.27	1.24	1.20	1.30	1.33	1.26	1.38
山形県	有効求人倍率 [原数値]	1.64	1.47	1.11	1.35	1.57	1.52	1.45	1.37	1.35	1.35	1.41	1.43	1.44	1.41	1.38	1.42	1.37	1.35
	[季節調整値]	-	-	-	-	-	1.50	1.46	1.49	1.46	1.43	1.41	1.39	1.39	1.37	1.33	1.35	1.30	1.32
全国	有効求人倍率 [原数値]	1.62	1.55	1.10	1.16	1.31	1.41	1.36	1.24	1.21	1.23	1.26	1.28	1.29	1.31	1.32	1.37	1.35	1.34
	[季節調整値]	-	-	-	-	-	1.34	1.32	1.32	1.32	1.31	1.30	1.30	1.29	1.29	1.27	1.27	1.27	1.26
	完全失業者数(万人) [原数値]	166	162	191	193	179	174	193	190	188	179	183	186	182	175	169	156	163	177
	完全失業率(%) [原数値]	2.4	2.4	2.8	2.8	2.6	2.5	2.8	2.7	2.7	2.6	2.6	2.7	2.6	2.5	2.4	2.3	2.4	2.6
	[季節調整値]	-	-	-	-	-	2.6	2.7	2.6	2.6	2.5	2.6	2.6	2.6	2.5	2.5	2.5	2.4	2.6

注) ・「月間有効求人人数」、「月間有効求職者数」及び「有効求人倍率」は、パートタイムを含む全数。
 ・「受給者実人員」は基本手当基本分。
 ・有効求人倍率「季節調整値」については、当該暦年経過後に数値改訂が行われる。なお、令和5年12月以前の数値は、新季節指数により改定されている。