


令和4年度 業務年報



 山形公共職業安定所

〒990-0813 山形県山形市桜町2-6-13

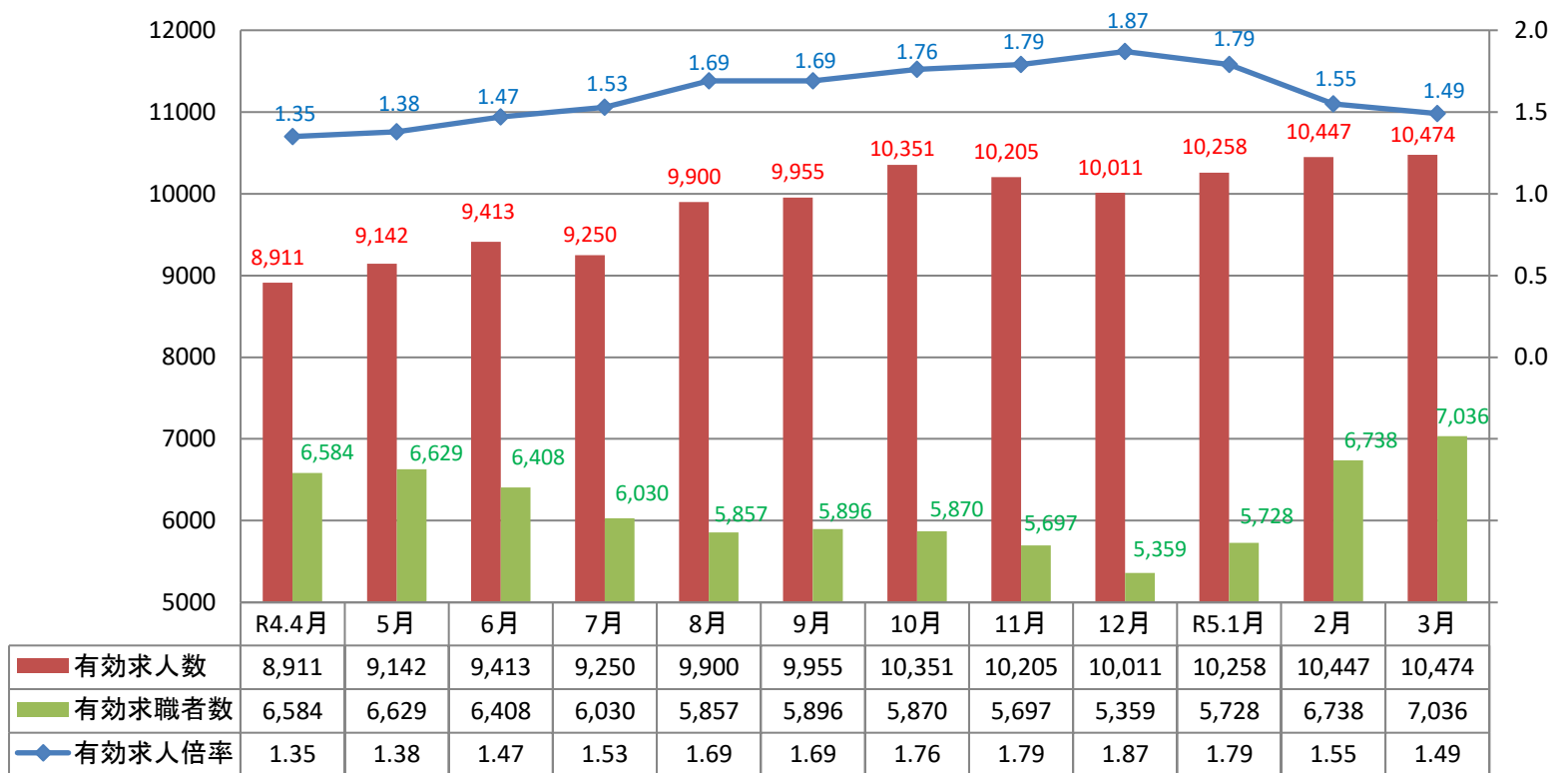
TEL 023-684-1521 FAX 023-684-2448

1. 一般職業紹介状況（学卒を除きパートを含む）

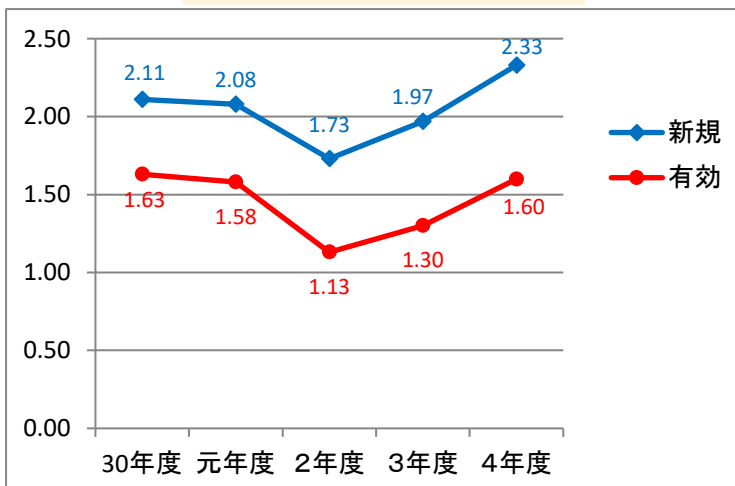
（ ）の数は雇用保険受給者で内数

項目 年度	新規求職申込件数	月間有効求職者数 ＜月平均＞	新規求人数	月間有効求人数 ＜月平均＞	紹介件数	就職件数
平成30年度	22,195 (5,238)	6,548 (2,128)	46,799	10,642	28,615 (5,682)	8,258 (1,985)
令和元年度	21,607 (5,293)	6,540 (2,176)	44,922	10,330	27,678 (6,221)	7,671 (1,982)
令和2年度	19,238 (4,826)	6,704 (2,629)	33,257	7,583	24,405 (5,833)	6,216 (1,683)
令和3年度	18,654 (4,418)	6,348 (2,159)	36,678	8,243	21,134 (4,878)	6,163 (1,638)
令和4年度	18,456 (4,279)	6,153 (1,989)	42,956	9,860	19,021 (4,275)	6,457 (1,602)
対前年比 (%)	▲ 1.1 (▲3.1)	▲ 3.1 (▲7.9)	17.1	19.6	▲ 10.0 (▲12.4)	4.8 (▲2.2)

月別 求人倍率・求人・求職状況



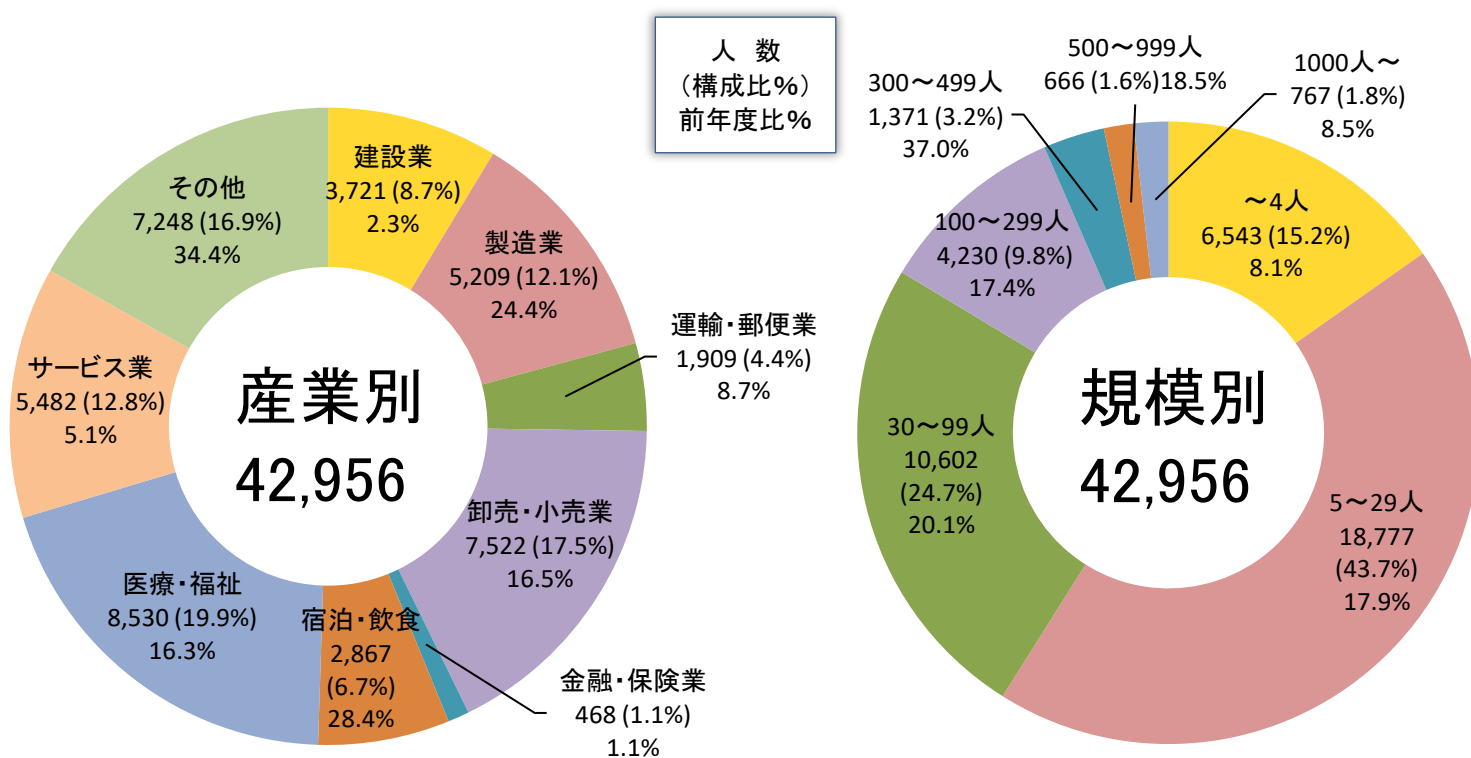
年度別求人倍率の推移



年度		30年度	元年度	2年度	3年度	4年度	対前年度比(P)
新規	当所	2.11	2.08	1.73	1.97	2.33	0.36
	県	2.16	2.00	1.72	2.05	2.25	0.20
	全国	2.42	2.35	1.90	2.08	2.30	0.22
有効	当所	1.63	1.58	1.13	1.30	1.60	0.30
	県	1.64	1.47	1.11	1.35	1.57	0.22
	全国	1.62	1.55	1.10	1.16	1.31	0.15

2. 産業別・規模別新規求人状況（学卒を除きパートを含む）

産業別・事業所規模別新規求人状況（学卒除きパートを含む全数）



産業別新規求人状況

	建設業	製造業	運輸・郵便業	卸売・小売業	金融・保険業	宿泊・飲食	医療・福祉	サービス業	その他
人数	3,721	5,209	1,909	7,522	468	2,867	8,530	5,482	7,248
(構成比%)	(8.7%)	(12.1%)	(4.4%)	(17.5%)	(1.1%)	(6.7%)	(19.9%)	(12.8%)	(16.9%)
前年比	2.3%	24.4%	8.7%	16.5%	1.1%	28.4%	16.3%	5.1%	34.4%

事業所規模別新規求人状況

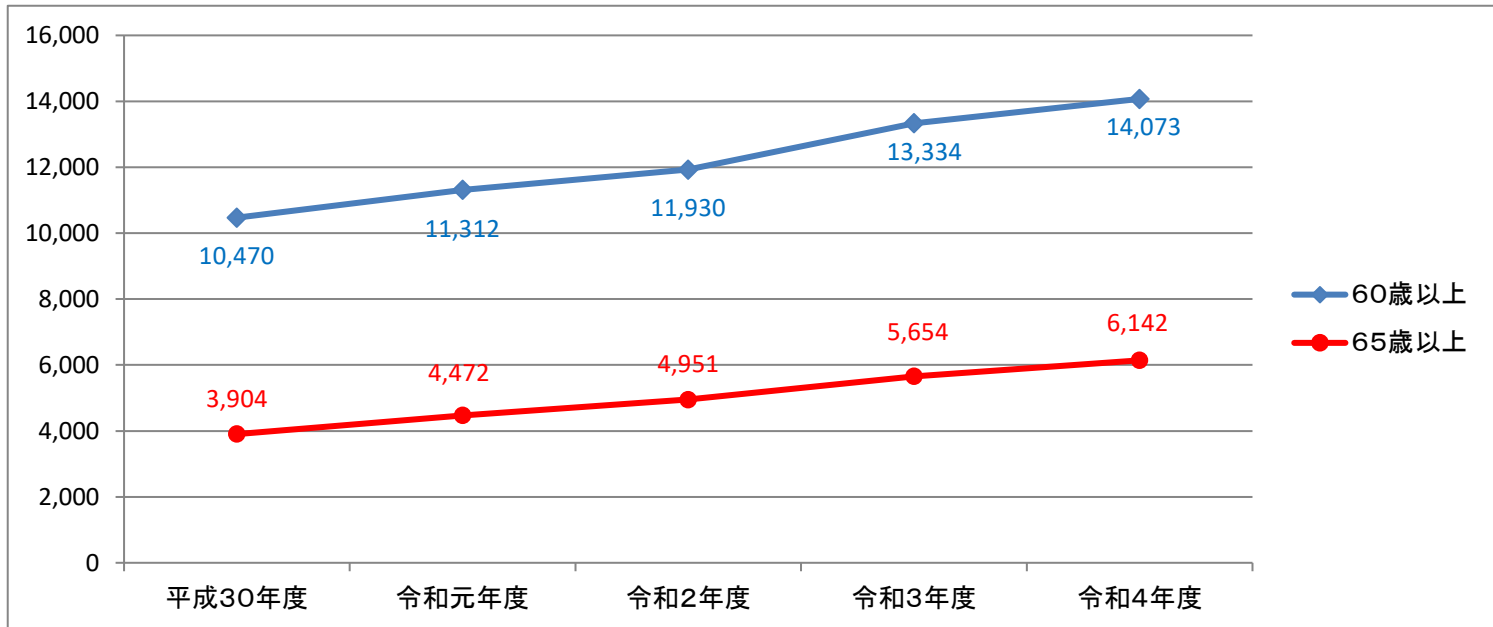
	~4人	5~29人	30~99人	100~299人	300~499人	500~999人	1000人~
人数	6,543	18,777	10,602	4,230	1,371	666	767
(構成比%)	(15.2%)	(43.7%)	(24.7%)	(9.8%)	(3.2%)	(1.6%)	(1.8%)
前年比	8.1%	17.9%	20.1%	17.4%	37.0%	18.5%	8.5%

3. パートタイム職業紹介状況

項目 年度	新規求職申込件数	月間有効求職者数 < 月平均 >	新規求人数	月間有効求人数 < 月平均 >	紹介件数	就職件数
平成30年度	6,336	1,945	17,430	3,957	7,217	2,721
令和元年度	6,153	1,973	16,367	3,757	7,261	2,595
令和2年度	5,935	2,057	11,501	2,563	8,097	2,614
令和3年度	5,907	2,074	12,906	2,796	7,232	2,527
令和4年度	5,979	2,114	16,099	3,554	7,034	2,883
対前年比 (%)	1.2	1.9	24.7	27.1	▲ 2.7	14.1

4. 高齢労働者の推移

60歳以上の常用労働者の推移



高齢常用労働者数

	年度	年齢計		60歳以上合計		65歳以上 (うち70歳以上)	
		人数	比率	人数	比率	人数	比率
企業規模 31人以上	平成30年度	78,455 人	(100.0)	10,470 人	(100.0)	3,904 (905) 人	(100.0)
	令和元年度	78,361 人	(99.9)	11,312 人	(108.0)	4,472 (1,149) 人	(114.6)
	令和2年度	78,361 人	(99.9)	11,930 人	(113.9)	4,951 (1,438) 人	(126.8)
	令和3年度	83,523 人	(106.5)	13,334 人	(127.4)	5,654 (1,874) 人	(144.8)
	令和4年度	83,819 人	(106.8)	14,073 人	(134.4)	6,142 (2,107) 人	(157.3)

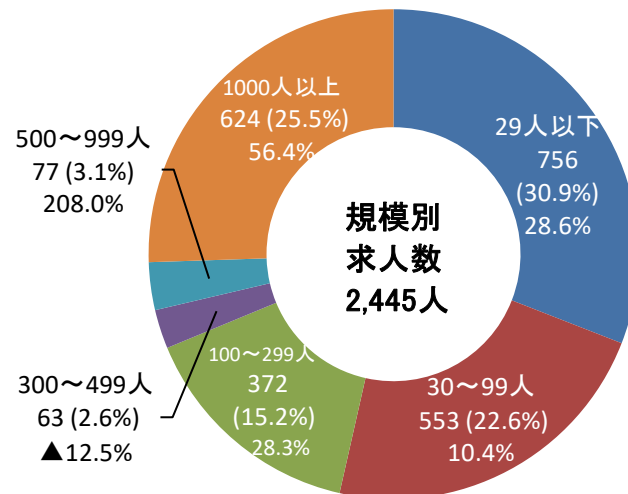
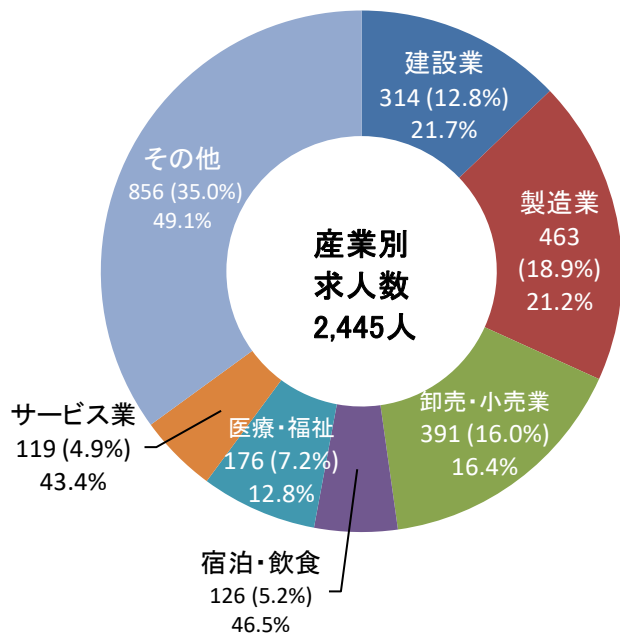
※()は平成30年度を100とした場合の比率

5. 新規学校卒業者の職業紹介状況

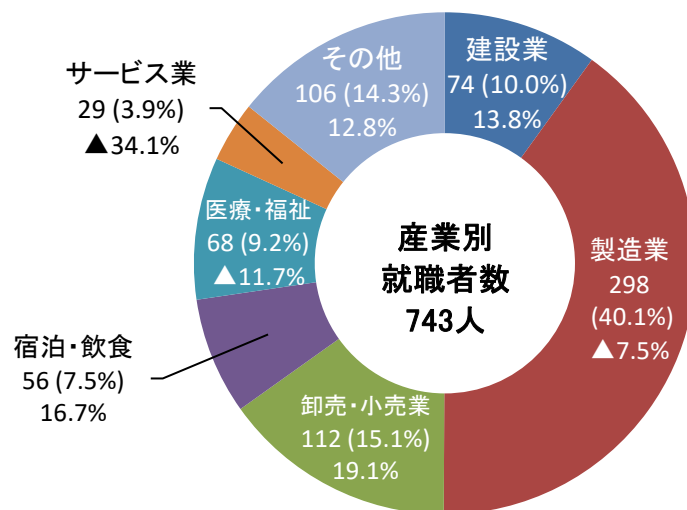
区分	項目	求職者数(A)		求人数(B)		就職者数(C)		求人倍率(B)/(A)		就職率(%) (C)/(A)
		県内	県外	県内	県外	県内	県外	県内	県外	
高校	31年3月卒	764	101	1,915		762	101	2.51		99.8
	2年3月卒	743	105	1,789		738	105	2.41		99.4
	3年3月卒	728	82	1,751		718	82	2.41		98.8
	4年3月卒	669	76	1,875		668	76	2.80		99.9
	5年3月卒	679	74	2,445		669	74	3.60		98.7
	対前年比 (%)	1.5	▲ 2.6	30.4		0.1	▲ 2.6	0.80P		▲ 1.2P

産業別・規模別管内求人数・就職件数(高校)

産業別・事業所規模別管内求人数(高校)



産業別管内就職数(高校)



人数
(構成比%)
前年度比%

大学等就職決定状況

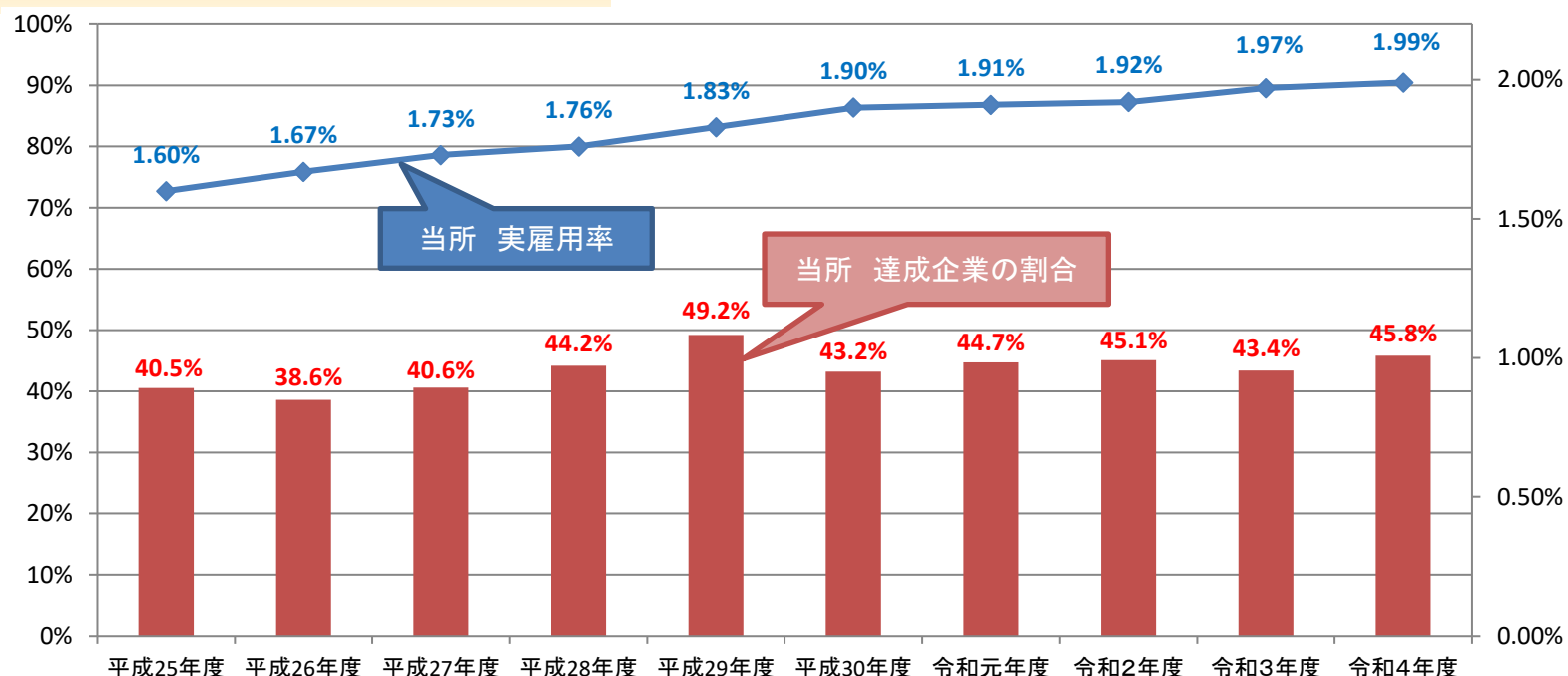
区分	項目	求職者(A)		就職者数(B)		就職率(%) (B)/(A)
			うち県内		うち県内	
専修学校	31年3月卒	452	359	448	355	99.1
	2年3月卒	426	351	419	344	98.4
	3年3月卒	406	345	399	338	98.3
	4年3月卒	429	371	423	365	98.6
	5年3月卒	423	346	421	345	99.5
	対前年比(%)	▲ 1.4	▲ 6.7	▲ 0.5	▲ 5.5	0.9P
短期大学	31年3月卒	238	208	234	205	98.3
	2年3月卒	242	193	239	190	98.8
	3年3月卒	243	212	239	208	98.4
	4年3月卒	214	189	213	188	99.5
	5年3月卒	173	154	170	151	98.3
	対前年比(%)	▲ 19.2	▲ 18.5	▲ 20.2	▲ 19.7	▲ 1.2P
大学	31年3月卒	888	212	870	210	98.0
	2年3月卒	915	200	891	200	97.4
	3年3月卒	867	235	839	232	96.8
	4年3月卒	882	204	860	203	97.5
	5年3月卒	886	190	870	190	98.2
	対前年比(%)	0.5	▲ 6.9	1.2	▲ 6.4	0.7P

6. 障害者の職業紹介状況

※ 身体障害者の()は、重度障害者で内数 その他の()は、知的障害者で内数

年度	新規求職申込件数			就職件数			登録者数 (3月末)			登録者で有効中の者 (3月末)		
	身体障害者	その他	合計	身体障害者	その他	合計	身体障害者	その他	合計	身体障害者	その他	合計
平成30年度	253 (84)	509 (97)	762	117 (37)	240 (64)	357	1,671 (683)	1,803 (735)	3,474	230 (101)	343 (68)	573
令和元年度	213 (60)	579 (112)	792	115 (37)	267 (69)	382	1,744 (700)	2,020 (779)	3,764	251 (97)	410 (76)	661
令和2年度	234 (60)	519 (98)	753	64 (20)	222 (54)	286	1,827 (719)	2,193 (815)	4,020	268 (91)	439 (94)	707
令和3年度	233 (75)	492 (85)	725	91 (31)	213 (41)	304	1,896 (744)	2,348 (845)	4,244	234 (88)	429 (81)	663
令和4年度	242 (70)	523 (102)	765	95 (30)	230 (70)	325	1,977 (772)	2,506 (885)	4,483	250 (95)	488 (74)	738

民間企業における障害者実雇用率の推移



年度	項目	当所		山形県		全国	
		実雇用率	達成企業の割合	実雇用率	達成企業の割合	実雇用率	達成企業の割合
平成25年度		1.60%	40.5%	1.79%	50.3%	1.76%	42.7%
平成26年度		1.67%	38.6%	1.88%	51.6%	1.82%	44.7%
平成27年度		1.73%	40.6%	1.93%	53.4%	1.88%	47.2%
平成28年度		1.76%	44.2%	1.96%	56.3%	1.92%	48.8%
平成29年度		1.83%	49.2%	2.03%	58.0%	1.97%	50.0%
平成30年度		1.90%	43.2%	2.06%	50.8%	2.05%	45.9%
令和元年度		1.91%	44.7%	2.09%	53.2%	2.11%	48.0%
令和2年度		1.92%	45.1%	2.11%	53.6%	2.15%	48.6%
令和3年度		1.97%	43.4%	2.11%	50.5%	2.20%	47.0%
令和4年度		1.99%	45.8%	2.18%	54.3%	2.25%	48.3%

7. 雇用保険業務取扱状況

適用事業所数 : 6,918
(対前年度比 0.2%)

業種別	区分	事業所数	構成比
合計		6,918	100.0%
D	建設業	1,192	17.2%
E	製造業	729	10.5%
H	運輸・郵便	157	2.3%
I	卸・小売	1,162	16.8%
M	宿泊・飲食	525	7.6%
P	医療・福祉	818	11.8%
R	サービス業	712	10.3%
その他		1,623	23.5%

被保険者数 : 121,952
(対前年度比 0.1%)

業種別	区分	被保険者数	構成比
合計		121,952	100.0%
D	建設業	8,491	7.0%
E	製造業	20,508	16.8%
H	運輸・郵便	5,102	4.2%
I	卸・小売	23,376	19.2%
M	宿泊・飲食	3,233	2.7%
P	医療・福祉	18,724	15.4%
R	サービス業	12,911	10.6%
その他		29,607	24.3%

適用・得喪関係

適用	新規加入事業所数	181
	対前年比	▲13.8%
適用	廃止事業所数	170
	対前年比	3.0
得喪	資格取得者数	18,506
	対前年比	1.4
	資格喪失者数	19,029
	対前年比	6.6%
	事業主の都合による解雇等	1,021
	対前年比	▲12.8%

求職者給付関係

項目	受給資格 決定件数	受給者 実人員	支給金額 (基本手当基本分) (単位:千円)
年度			
平成30年度	4,144	13,271	1,542,245
令和元年度	4,528	13,949	1,666,687
令和2年度	4,393	17,112	2,103,794
令和3年度	3,840	13,567	1,649,524
令和4年度	3,789	12,323	1,489,647
対前年比(%)	▲1.3	▲9.2	▲9.7

注)局の取扱いがあるため、所内訳の合計と一致しない場合がある。

教育訓練給付関係

	年度	教育訓練給付(一般)
受給者数	3年度	240
	4年度	230 (▲4.2)
支給金額(円)	3年度	7,922,902
	4年度	7,307,787 (▲7.8)

()内は対前年比%

就職促進給付関係

	年度	再就職手当	常用就職支度手当	就業手当(初回)
受給者数	3年度	1,115	12	21
	4年度	1,190 (6.7)	8 (▲33.3)	23 (9.5)
支給金額(円)	3年度	410,692,834	1,539,643	2,336,011
	4年度	429,553,925 (4.6)	1,347,744 (▲12.5)	2,702,117 (15.7)

()内は対前年比%

雇用継続給付関係

	年度	高年齢雇用継続給付(基本)	育児休業給付(基本)	介護休業給付
受給者数	3年度	13,191	5,900	59
	4年度	12,882 (▲2.3)	6,372 (8.0)	77 (30.5)
支給金額(円)	3年度	606,831,543	1,421,710,165	15,591,133
	4年度	599,744,602 (▲1.2)	1,548,697,658 (8.9)	15,174,940 (▲2.7)

()内は対前年比%

雇用保険二事業関係等支給状況

※雇用調整助成金は、新型コロナウイルス感染症にかかる特例措置及び緊急雇用安定助成金を含む

	年度	特定求職者雇用開発助成金	雇用調整助成金	トライアル雇用助成金
件数	3年度	614	9,619	26
	4年度	540 (▲12.1)	6,382 (▲33.7)	29 (11.5)
支給金額(円)	3年度	168,656,653	4,744,927,392	4,130,000
	4年度	146,401,657 (▲13.2)	2,241,294,743 (▲52.8)	4,710,000 (14.0)

()内は対前年比

トピックス

令和4年 7月・「天童市保育士就職ガイダンス」開催
 企業9社、求職者27名
 ・「天童市介護職員就職面談会」開催
 企業9社、求職者26名、就職2件

9月・「ハローワーク就職面接会in天童」開催
 (対象:学生含む全年齢の一般求職者)
 企業21社、求職者49名、就職11件
 ・「ふれあい合同面接会」開催(対象:障害者)
 企業53社、求職者144名、就職29件
 2部入替制

令和4年 11月「福祉のしごとフェア2022 介護就職デイ
 就職面談会」開催
 企業70社、求職者214名、就職37件

令和5年 1月「2023マザーズ就職フェア」
 企業10社、求職者56名、就職9件

2月「ハローワーク就職面談会inやまがた」
 (対象:学生含む全年齢の一般求職者)
 企業82社、求職者308名、就職52件

プロフィール

平成31年4月に中核市に移行した県都山形市を含む当所管内の3市2町は、山形盆地のほぼ中央に位置し、県内人口の34%を占める山形都市圏を形成し、県内の政治・経済・交通及び文教の拠点として中心的な役割を担っている。

管内の主要産業のうち商業においては、東北中央自動車道の開通等高速交通網の整備により流通機能の一層の充実が進み、山形市北西部や天童市南部には大型商業施設が立地する等商業環境が整備されている。

また、山形市を中心とする鋳物・仏壇・仏具、山形・天童市の木工家具・将棋駒、山辺町の高級ニット製品など、製造業においては伝統を継承する地場産業も多い。さらに、食料品、一般機械部品・電気機械器具を中心とした加工組立型産業の企業進出が進んだことで、地場産業から先端分野に至る幅広いものづくり、産学官・異業種の連携と融合など新たな価値を生み出す取り組みも図られている。

一方、農業分野においては、全国ブランドをめざす「つや姫」「雪若丸」の産地として知名度が上がっていることに加え、本県特産品のさくらんぼをはじめ、りんご、ブドウ、ラ・フランスなど果物の生産量が豊富で、全国有数の生産地である。さらに付加価値を高めるための食品加工や、産地直売と観光を結びつけた総合産業化にも力を入れている。

観光においては、例年、満開の桜のもと繰り広げられる「人間将棋」、初夏の味覚を堪能できる「さくらんぼ狩り」、山形の夏を彩る「花笠踊り」、秋の「日本一の芋煮会フェスティバル」など四季折々に多彩なイベントが開催され、全国的に珍しい樹氷で有名な蔵王連峰、松尾芭蕉の俳句で有名な山寺立石寺、蔵王・上山・天童などの名湯巡りなど、多くの観光客に親しまれている。

管内就業人口等

項目 市町	面積(km ²)	世帯数	人口(人)	就業人口			事業所数	従業者数(人)
				第一次産業	第二次産業	第三次産業		
山形市	381.30	103,736	244,381	3,724	22,705	88,088	13,121	123,247
上山市	240.93	10,514	28,157	1,431	3,470	9,268	1,430	11,846
天童市	113.02	22,861	61,407	3,113	9,942	19,766	3,061	29,097
山辺町	61.45	4,551	13,381	393	2,036	4,317	471	2,904
中山町	31.15	3,542	10,431	498	1,662	3,278	383	2,394
管内	827.85	145,204	357,757	9,159	39,815	124,717	18,466	169,488
(県内に占める割合)	(8.9%)	(36.2%)	(34.4%)	(19.6%)	(26.2%)	(37.6%)	(33.1%)	(35.6%)
県内	9,323.15	400,895	1,040,971	46,647	152,051	331,954	55,778	475,435

	面積	世帯数・人口	就業人口	事業所数・従業者数
調査時点	令和4年10月1日	令和4年10月1日	令和2年10月1日	平成28年6月1日
資料出所	全国都道府県 市区町村別面積調 (国土交通省国土地理院)	山形県社会的移動人口調査 (山形県統計企画課)	国勢調査 (総務省統計局)	経済センサス基礎調査 (総務省統計局)