

トータル・ジョブサポート酒田では、以下の4つの機関の特徴を相互に活用し、ワンストップ相談や、共同の就職支援を行います。

★山形県若者就職支援センター庄内プラザ
就職したい若者や転職したい若者、仕事で悩んでいる若者(45歳未満)を対象に、主に以下の支援を行っています。

- ・就職活動から応募書類の書き方、面接指導
- ・キャリアカウンセリング、臨床心理士による専門カウンセリング
- ・就職に役立つ情報の発信 など

★庄内地域若者サポートステーション
働く機会がなかった方や働くことに悩みをかかえる方に、主に以下の支援を行っています。

- ・働くことへの不安や悩みに対する、専門家による窓口相談
- ・コミュニケーションスキルや自分のことについて考えるグループワーク
- ・働くことへの気づきと自信を育てる職場体験

★山形県求職者総合支援センター(出張相談)
求職者などの生活の安定及び再就職の促進を図るため、主に以下の相談をお受けしています。

- ・公営住宅に関する情報提供
- ・生活資金などの相談や情報提供
- ・職業訓練や講習などの情報提供など

★ハローワークプラザさかた(職業相談窓口)
求人情報提供、職業相談・紹介など、就職全般に関する支援を行っています。



ご相談をお待ちしております。

トータル・ジョブサポート酒田

県とハローワークが共同で、あなたの就職をサポートします。



山形県



厚生労働省

利用時間等

★トータル・ジョブサポート酒田

(正式名称:山形県・ハローワーク共同就職支援センター酒田)

利用時間

月～金

10:00～18:00

※祝日・年末年始を除く

電話番号

0234-21-0810

場所

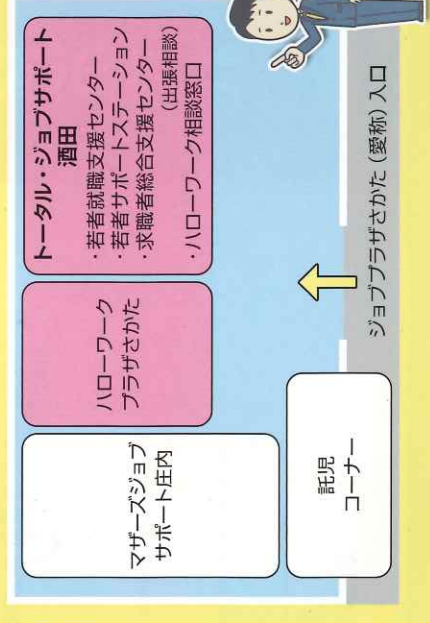
酒田市役所中町庁舎2F
(酒田市中町一丁目4-10)
(ジョブプラザさかた(愛称)11内)



HPはこちらから！

相談窓口

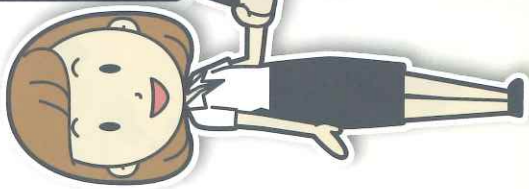
ご相談の際は、ハローワークプラザさかたの窓口にお越しください。入口正面になります。



リサイクル適性(A)

この印刷物は、印刷用の紙へリサイクルできます。

- ・45歳未満の若年者
- ・生活困窮者
- ・東日本大震災による
県内への避難者



上記の方を対象に、
県とハローワークプラザ
さかたが共同して就職を
サポートする機関です！

ぜひ、お気軽にご相談ください



トータル・ジョブサポート酒田での支援の流れ

受付

(就職申込書をご記入いただきます。
(あわせて個人情報共有の同意確認を行います。)

相談

共同による就職支援

- 【ステップ1】 相談者の状態に応じた支援内容を検討。→最適な支援機関での支援を実施。
(その他関係機関との連携も含む)
- 【ステップ2】 相談者の意欲と能力に応じて、生活資金等の相談から、専門のコウンセラー
や臨床心理士による就職や転職等の悩みについてのアドバイス、さらに職業
相談・紹介まで、集中的な支援(チーム支援)を実施。

若者就職支援センター

履歴書作成や面接指導及び専門カウ
ンセリングなどの就職スキル習得支
援や適職診断を行います。

ハローワーク

職業相談、職業紹介を行います。また、
求職者の希望職種等に応じた就職の
ためのアドバイスを行います。

チーム支援

求職者総合支援センター

求職中の生活資金や住まいなどの悩み
にアドバイスします。

地域若者サポートステーション

長い間働く機会がなかった方などの
様々な悩みを一緒に考えていきます。

就職決定

就職後もフォローアップいたします。
職場の悩みなど、お気軽にご相談ください。

