


NISSO 日総工産株式会社

許可番号 14-ユ-150026

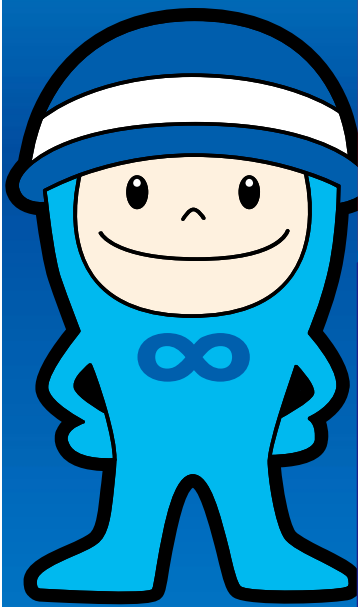
ホームページアドレス <http://www.nisso.co.jp>

所在地 〒530-0001 大阪府大阪市北区梅田1-11-4 大阪駅前第4ビル 21階

連絡先 06-6450-4761 応募連絡先  0120-717-450 (本誌を見たとお伝えください。土日祝受付中)

担当部署・担当者名 大阪営業所 採用部 担当者 高島(こうしま)

※上記以外にも各営業所・オフィスがございます。他拠点の詳細につきましては、裏面をご確認ください。



当社マスコットキャラクター「せいぞくん」®




サービス内容・取扱職種

お仕事をお探しの方へのキャリアカウンセリングから希望される企業へのご紹介、及び当社派遣作業所のお仕事紹介。職業紹介に関する求職者様からの料金は発生いたしません。製造の職種を中心に、幅広い職業を取り扱っています。

大手自動車・電子・電機・住宅メーカーとの取引実績あり

◆◆特徴的な取組み◆◆

- ・全国の営業拠点に専任のコーディネーターを配置しています。
- ・年間 15,000 名以上の応募実績を誇り、豊かなカウンセリングノウハウを有しています。
- ・メーカー面接に対する合格指南を実施。職務経歴書の記入方法も相談に応じます。
- ・エンジニア教育施設を有し、製造装置保全及び3次元CAD等の技術を身に付ける事も出来ます。
- ・当社、請負先で就業経験を積んだ後、即戦力として大手メーカー様への紹介も可能です。

 個人情報保護体制整備事業者  製造請負優良適正事業者  ISO140001(本社)

◆◆利用手続き◆◆



STEP1 応募
インターネット、またはお電話でご応募ください。コンタクトセンターよりご連絡をさせていただきます。

STEP2 面談
お近くの面接会場(オフィス)に来場いただき、ご希望の職種や勤務地などヒアリングします。

STEP3 お仕事紹介
ヒアリングをさせていただいた内容を基にアナタのご希望に合ったお仕事をご案内させていただきます。

STEP4 面接
ご紹介先メーカーで面接を行います。面接までは弊社スタッフが丁寧にサポートさせていただきます。

STEP5 入社・内定
面接後、万が一選考漏れになった場合でも、他のお仕事のご紹介も可能ですので、お気軽にご相談ください。

お仕事探しは

<http://717450.net>

工場求人ナビ 

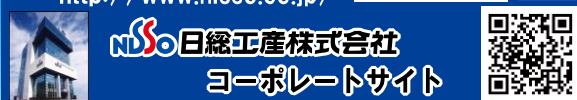


・毎日更新!! 全国各地のおシゴト情報あり!

企業情報は

<http://www.nisso.co.jp/>

日総工産 

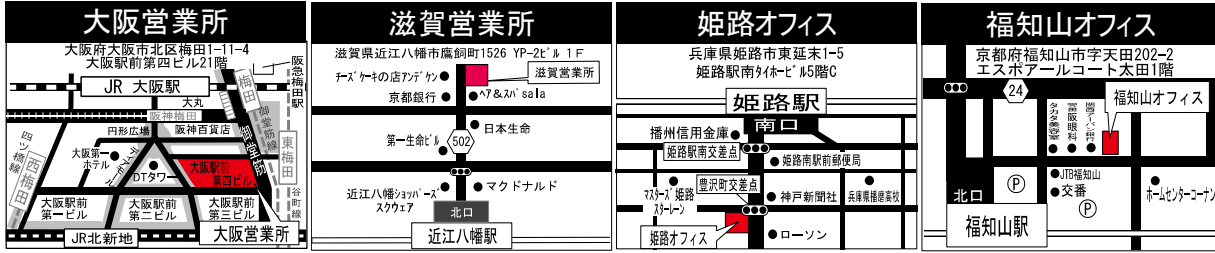


コーポレートサイト

会社概要 本社/〒222-0033 神奈川県横浜市港北区新横浜1-4-1 事業内容/業務請負事業、一般労働者派遣事業
設立/昭和46年2月 資本金/5,000万円 有料職業紹介事業

派遣先企業様 トヨタ自動車グループ・リコーグループ・村田製作所グループ・日立製作所グループ・YKKグループ
その他大手自動車・電子・電機・住宅メーカーとの取引実績あり

《日総工産(株)拠点一覧》



関西拠点	住 所	電話番号
大阪営業所	〒530-0001 大阪府大阪市北区梅田1-11-4大阪駅前第4ビル21階	06-6450-4758
滋賀営業所	〒523-0891 滋賀県近江八幡市鷹飼町1526YP2-1階	0748-31-0012
姫路オフィス	〒670-0965 兵庫県姫路市東延末1丁目5番地姫路駅前南タイホービル5階C号	079-287-2770
福知山オフィス	〒620-0045 京都府福知山市字天田202-2エスポアールコート太田1階	0773-25-5351

西日本エリア拠点	住 所	電話番号
信越営業所	長野県岡谷市	0266-21-7730
富士営業所	静岡県富士市	0545-66-1755
東海営業所	静岡県浜松市	053-456-7061

西日本エリア拠点	住 所	電話番号
中部営業所	愛知県名古屋市	052-728-0513
金沢営業所	石川県金沢市	076-262-7746

北日本エリア拠点	住 所	電話番号
札幌営業所	北海道札幌市中央区	011-218-0139
旭川オフィス	北海道旭川市	0166-29-0350
帯広オフィス	北海道帯広市	0155-28-4779
苫小牧オフィス	北海道苫小牧市	0144-77-3196
弘前オフィス	青森県弘前市	0172-31-6160
北上営業所	岩手県北上市	0197-65-0007

北日本エリア拠点	住 所	電話番号
秋田営業所	秋田県大仙市	0187-63-7239
仙台営業所	宮城県仙台市	022-348-1055
山形営業所	山形県山形市	023-615-6527
酒田営業所	山形県酒田市	0234-22-4368
白河営業所	福島県西白河郡	0248-21-1451
福島オフィス	福島県福島市	024-544-0475

東日本エリア拠点	住 所	電話番号
宇都宮営業所	栃木県宇都宮市	028-633-0731
北関東営業所	埼玉県熊谷市	048-529-7781
高崎オフィス	群馬県高崎市	027-327-5625
千葉営業所	千葉県千葉市	043-223-6773
茂原オフィス	千葉県茂原市	0475-20-2145
土浦オフィス	茨城県土浦市	029-825-2733

東日本エリア拠点	住 所	電話番号
八王子営業所	東京都八王子市	042-620-2561
新宿オフィス	東京都新宿区	03-5322-7071
横浜営業所	神奈川県横浜市	045-475-1549
藤沢営業所	神奈川県藤沢市	0466-29-2350
厚木営業所	神奈川県厚木市	046-220-0683

南日本エリア拠点	住 所	電話番号
岡山営業所	岡山県岡山市	086-221-0531
徳島オフィス	徳島県板野郡	088-693-3570
広島営業所	広島県広島市	082-263-6161
島根営業所	島根県出雲市	0853-20-1260
山口営業所	山口県山口市	083-972-8030

南日本エリア拠点	住 所	電話番号
九州営業所	福岡県福岡市	092-415-5301
北九州オフィス	福岡県北九州市	093-512-5601
豊前オフィス	福岡県豊前市	0979-84-6968
苅田オフィス	福岡県京都郡	093-436-6311
熊本オフィス	熊本県熊本市	096-312-3175
宮崎オフィス	宮崎県宮崎市	0985-27-7505

◆採用総合窓口◆
日総工産コンタクトセンター

受付時間9~20時
携帯・PHSからもOK!
フリーコール **0120-717-450**