

一般定期健康診断実施状況・健診項目別有所見率の状況（平成23～27年）

和歌山労働局

健診実施状況

	平成23年	平成24年	平成25年	平成26年	平成27年
一般定期健康診断実施事業場数	678	631	682	739	700
受診労働者数	68,589	65,228	72,900	73,737	72,035
有所見者数	38,182	35,045	39,554	40,358	40,032
有所見率	55.7%	53.7%	54.3%	54.7%	55.6%

健診項目別の有所見率

項目	平成23年	平成24年	平成25年	平成26年	平成27年
聴力(1000Hz)	4.8%	5.0%	4.9%	4.9%	4.7%
聴力(4000Hz)	10.2%	9.6%	9.7%	9.6%	9.2%
聴力(その他)	0.4%	0.2%	0.4%	0.2%	0.4%
胸部X線検査	3.7%	3.4%	3.7%	3.3%	3.5%
喀痰検査	0.0%	0.0%	0.0%	0.0%	0.0%
血圧	18.5%	18.2%	18.1%	17.9%	17.4%
貧血検査	8.6%	8.2%	8.2%	8.1%	7.9%
肝機能検査	17.0%	16.3%	15.6%	16.1%	15.7%
血中脂質検査	32.9%	33.6%	33.2%	33.4%	34.1%
血糖検査	9.9%	9.2%	9.2%	9.6%	10.8%
尿検査(糖)	3.2%	2.9%	2.7%	2.6%	2.8%
尿検査(蛋白)	5.5%	4.9%	5.8%	5.5%	6.2%
心電図検査	9.2%	8.3%	9.2%	9.0%	9.6%

※定期健康診断結果報告のデータによる

一般定期健康診断実施状況・健診項目別有所見率の状況（平成23～27年）

全 国

健診実施状況

	平成23年	平成24年	平成25年	平成26年	平成27年
一般定期健康診断実施事業場数	108,525	110,104	112,328	114,982	115,806
受診労働者数	13,121,381	13,096,696	13,262,069	13,492,886	13,476,904
有所見者数	6,913,366	6,900,380	7,031,313	7,183,780	7,222,817
有所見率	52.7%	52.7%	53.0%	53.2%	53.6%

健診項目別の有所見率

項目	平成23年	平成24年	平成25年	平成26年	平成27年
聴力(1000Hz)	3.6%	3.6%	3.6%	3.6%	3.5%
聴力(4000Hz)	7.7%	7.7%	7.6%	7.5%	7.4%
聴力(その他)	0.6%	0.6%	0.5%	0.5%	0.5%
胸部X線検査	4.3%	4.3%	4.2%	4.2%	4.2%
喀痰検査	1.7%	2.2%	1.9%	1.9%	1.8%
血圧	14.5%	14.5%	14.7%	15.1%	15.2%
貧血検査	7.6%	7.4%	7.5%	7.4%	7.6%
肝機能検査	15.6%	15.1%	14.8%	14.6%	14.7%
血中脂質検査	32.2%	32.4%	32.6%	32.7%	32.6%
血糖検査	10.4%	10.2%	10.2%	10.4%	10.8%
尿検査(糖)	2.7%	2.5%	2.5%	2.5%	2.5%
尿検査(蛋白)	4.2%	4.2%	4.2%	4.2%	4.3%
心電図検査	9.7%	9.6%	9.7%	9.7%	9.8%

※定期健康診断結果報告のデータによる

## 1 全有所見率の推移

和歌山県における全有所見率（健康診断受診者のうち、健康診断項目のいずれか1つでも異常所見のあった者の割合）は、図1のとおり、平成27年は、平成26年に比べて0.9ポイント上昇し、55.6%でした。

依然として全国における有所見率を上回っている状況です。

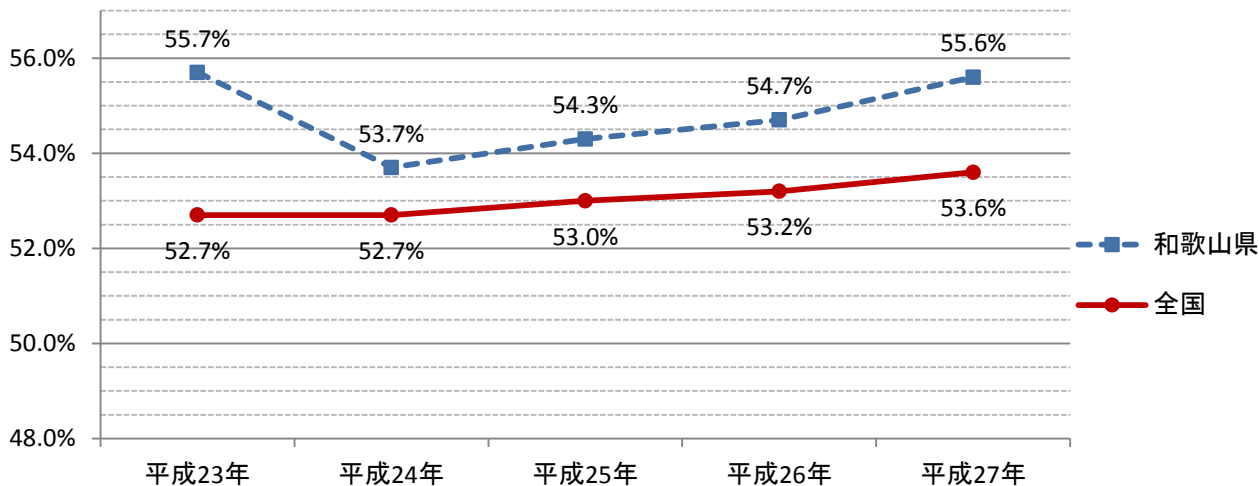


図1 全有所見率

## 2 血圧の有所見率の推移

図2のとおり、全国における血圧の有所見率が徐々に増加しているのに対し、和歌山県における血圧の有所見率は平成23年から緩やかではあるが減少しています。

しかし、平成27年においても17.4%で依然として全国値を大きく上回っています。

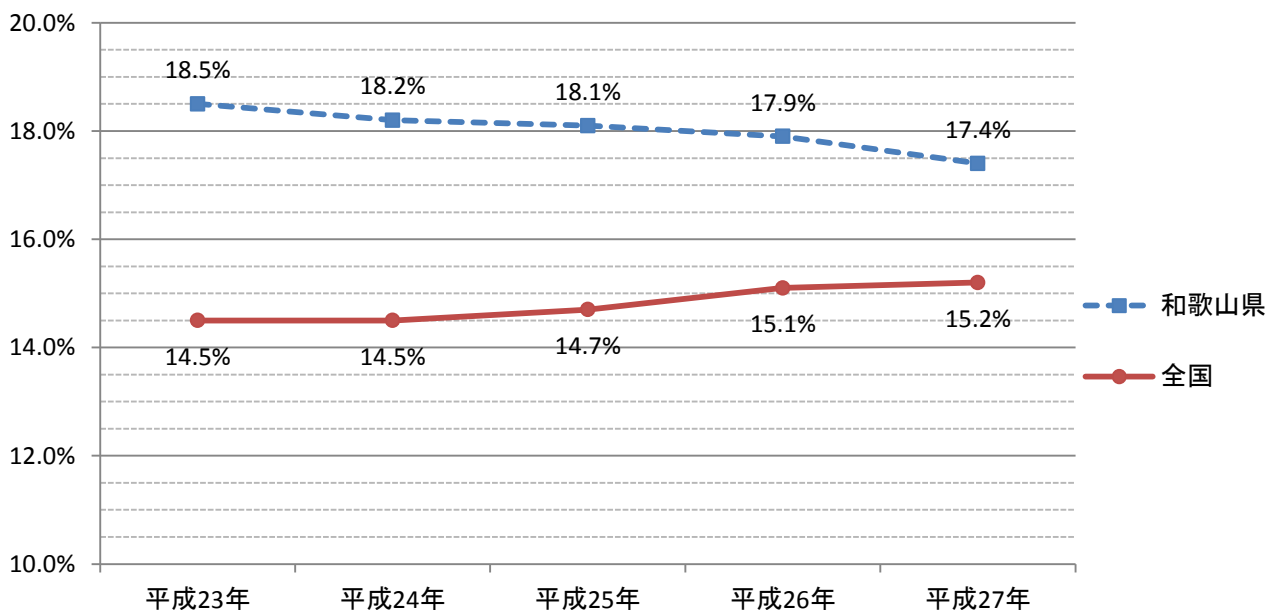


図2 血圧

### 3 血中脂質検査の有所見率の推移

和歌山県における血中脂質検査の有所見率は、図3のとおり、平成27年は、平成26年に比べて0.7ポイント上昇し、34.1%でした。  
依然として全国値より高い値となっています。

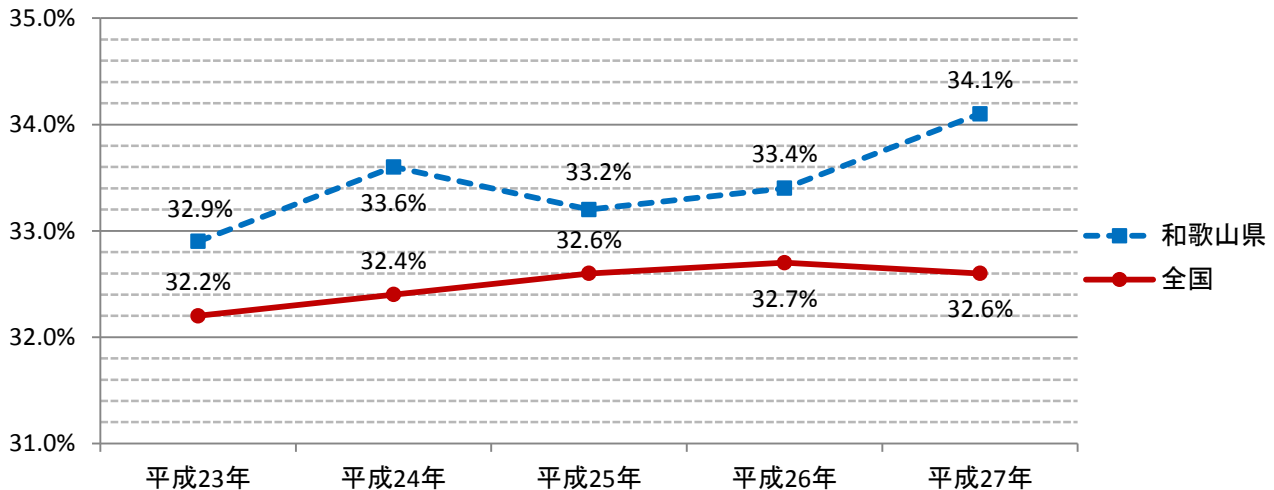


図3 血中脂質検査

### 4 血糖検査の有所見率の推移

和歌山県における血糖検査の有所見率は、図4のとおり、平成27年は、平成26年に比べて1.2ポイント上昇し、10.8%でした。  
なお、平成27年は、全国値と同水準となっています。

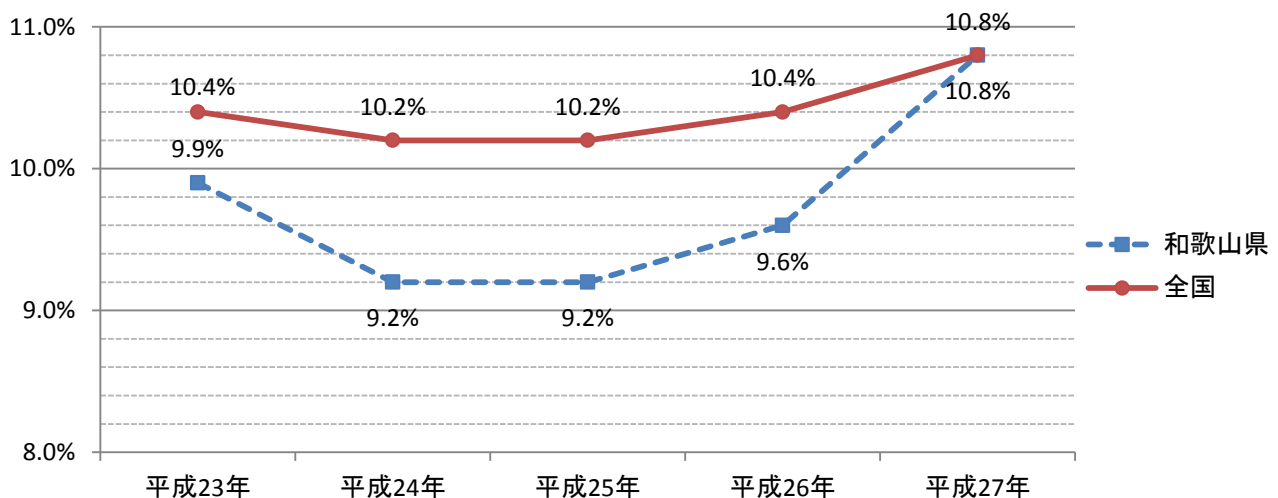


図4 血糖検査

## 5 心電図検査の有所見率の推移

和歌山県における心電図の有所見率は、図5のとおり、平成23年～27年まで全国値を下回って推移しています。

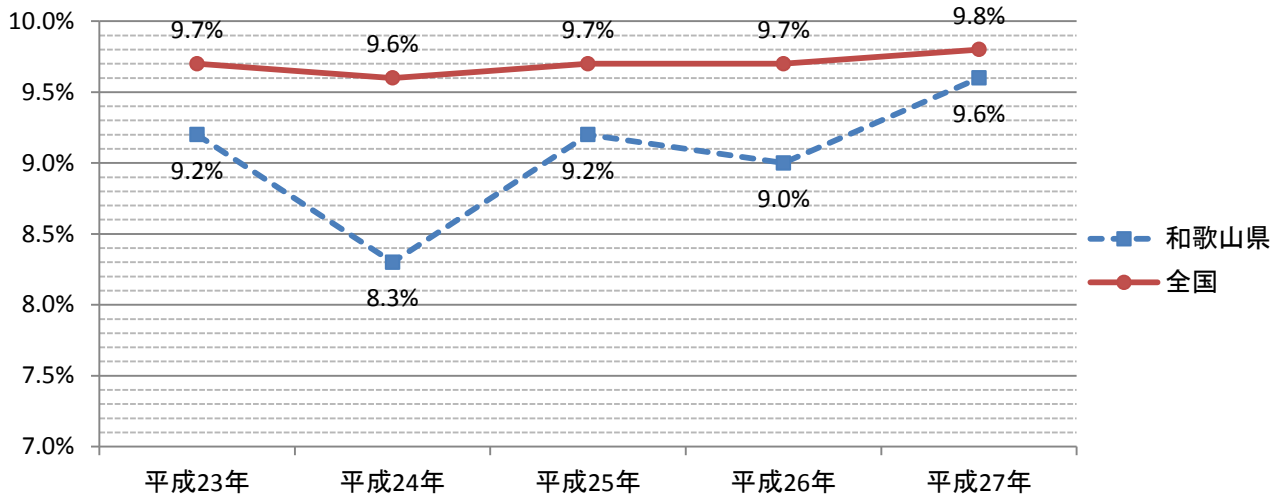


図5 心電図検査