

一般定期健康診断実施状況・健診項目別有所見率の状況（平成21～25年）

和歌山労働局

健診実施状況

	平成21年	平成22年	平成23年	平成24年	平成25年
一般定期健康診断実施事業場数	710	788	678	631	682
受診労働者数	75,648	81,967	68,589	65,228	72,900
有所見者数	41,323	44,677	38,182	35,045	39,554
有所見率	54.6%	54.5%	55.7%	53.7%	54.3%

健診項目別の有所見率

項目	平成21年	平成22年	平成23年	平成24年	平成25年
聴力(1000Hz)	4.8%	4.7%	4.8%	5.0%	4.9%
聴力(4000Hz)	10.0%	9.7%	10.2%	9.6%	9.7%
聴力(その他)	0.4%	0.2%	0.4%	0.2%	0.4%
胸部X線検査	3.9%	3.8%	3.7%	3.4%	3.7%
喀痰検査	0.0%	0.1%	0.0%	0.0%	0.0%
血圧	18.8%	18.9%	18.5%	18.2%	18.1%
貧血検査	8.6%	8.9%	8.6%	8.2%	8.2%
肝機能検査	16.2%	16.3%	17.0%	16.3%	15.6%
血中脂質検査	32.5%	32.7%	32.9%	33.6%	33.2%
血糖検査	8.7%	9.0%	9.9%	9.2%	9.2%
尿検査(糖)	3.1%	3.0%	3.2%	2.9%	2.7%
尿検査(蛋白)	5.9%	6.7%	5.5%	4.9%	5.8%
心電図検査	8.6%	9.3%	9.2%	8.3%	9.2%

定期健康診断結果報告のデータによる

一般定期健康診断実施状況・健診項目別有所見率の状況（平成21～25年）

全 国

健診実施状況

	平成21年	平成22年	平成23年	平成24年	平成25年
一般定期健康診断実施事業場数	105,476	116,780	108,525	110,104	112,328
受診労働者数	12,995,607	14,539,258	13,121,381	13,096,696	13,262,069
有所見者数	6,799,421	7,629,997	6,913,366	6,900,380	7,031,313
有所見率	52.3%	52.5%	52.7%	52.7%	53.0%

健診項目別の有所見率

項目	平成21年	平成22年	平成23年	平成24年	平成25年
聴力(1000Hz)	3.6%	3.6%	3.6%	3.6%	3.6%
聴力(4000Hz)	7.9%	7.6%	7.7%	7.7%	7.6%
聴力(その他)	0.6%	0.6%	0.6%	0.6%	0.5%
胸部X線検査	4.2%	4.4%	4.3%	4.3%	4.2%
喀痰検査	1.8%	2.0%	1.7%	2.2%	1.9%
血圧	14.2%	14.3%	14.5%	14.5%	14.7%
貧血検査	7.6%	7.6%	7.6%	7.4%	7.5%
肝機能検査	15.5%	15.4%	15.6%	15.1%	14.8%
血中脂質検査	32.6%	32.1%	32.2%	32.4%	32.6%
血糖検査	10.0%	10.3%	10.4%	10.2%	10.2%
尿検査(糖)	2.7%	2.6%	2.7%	2.5%	2.5%
尿検査(蛋白)	4.2%	4.4%	4.2%	4.2%	4.2%
心電図検査	9.7%	9.7%	9.7%	9.6%	9.7%

定期健康診断結果報告のデータによる

1 全有所見率の推移

和歌山県における全有所見率（健康診断受診者のうち、健康診断項目のいずれか1つでも異常所見のあった者の割合）は、図1のとおり、平成25年は、平成24年に比べて0.6ポイント上昇し、54.3%でした。

依然として全国における有所見率を上回っている状況です。

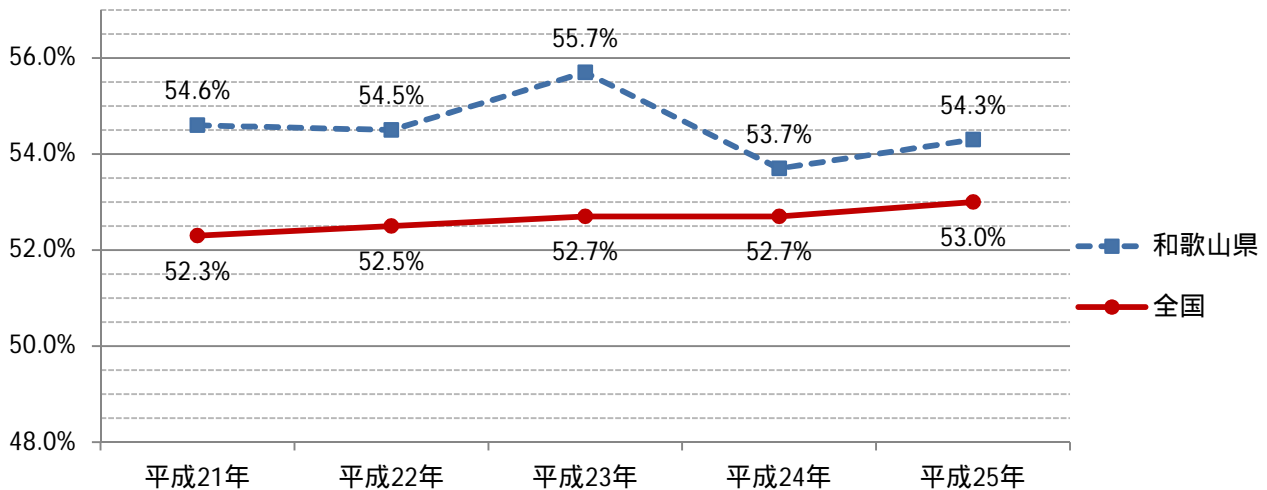


図1 全有所見率

2 血圧の有所見率の推移

図2のとおり、全国における血圧の有所見率が徐々に増加しているのに対し、和歌山県における血圧の有所見率は平成22年から緩やかではあるが減少しています。

しかし、平成25年においても18.1%で依然として全国値を大きく上回っています。

血圧の有所見率が高いことについて、和歌山労働局労働衛生指導医である和歌山県立医科大学衛生学教室の宮下和久教授は、「本県は、事業場における労働者の年齢が相対的に高いことが考えられるが、一方で、他の全国調査において、本県が他の都道府県と比べて高血圧の割合が高いとの報告もあり、職域のみならず県下の地域における減塩等の食生活の改善、生活習慣の見直しに向けた一層の取組が求められる。」と話しています。

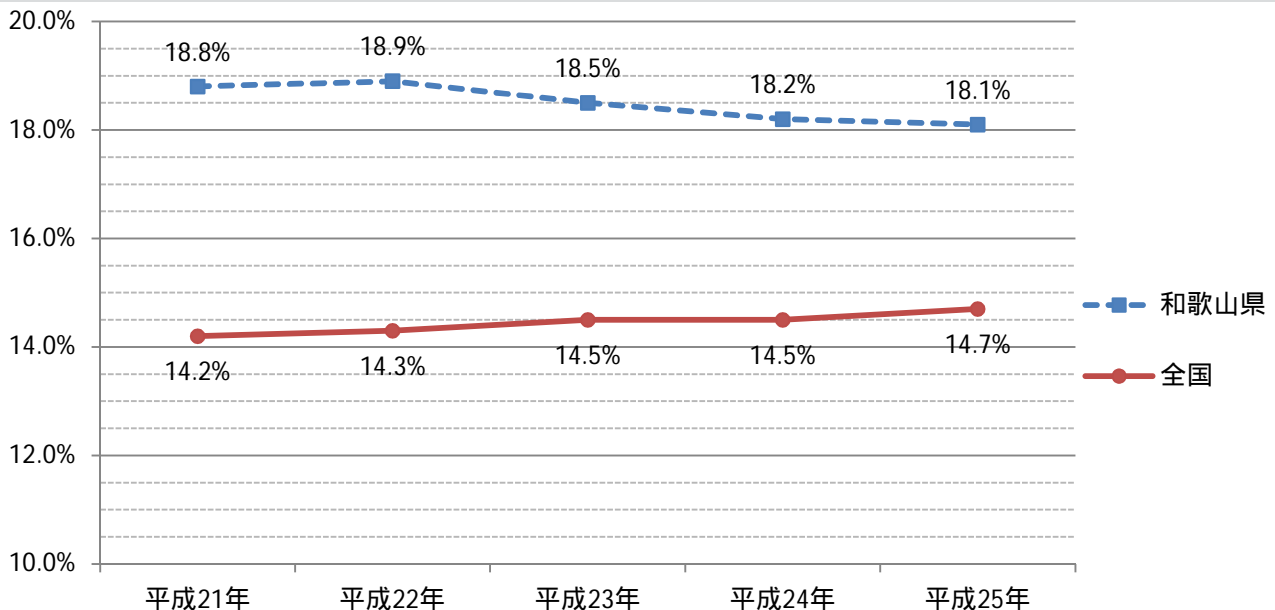


図2 血圧

3 血中脂質検査の有所見率の推移

和歌山県における血中脂質検査の有所見率は、図3のとおり平成21年から24年まで年々増加していましたが、平成25年は、わずかながら有所見率が前年を下回りました。平成22年から全国値を上回り、依然として全国値より高い値となっています。

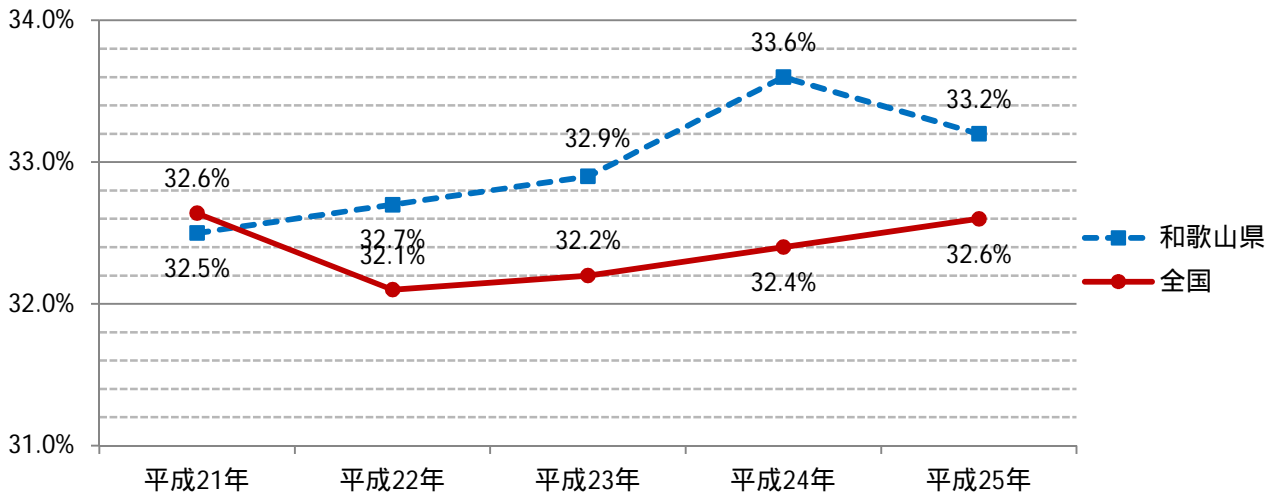


図3 血中脂質検査

4 血糖検査の有所見率の推移

和歌山県における血糖検査の有所見率は、図4のとおり、平成21年から25年まで全国値を下回って推移しています。

平成23年に一度9.9%に増加していますが、それ以外の年は9%前後であり、概ね全国値より1ポイント下回っています。

全国値は、平成21年から25年まで10.0%から10.4%までの間で推移しており、ほとんど増減していない状況となっています。

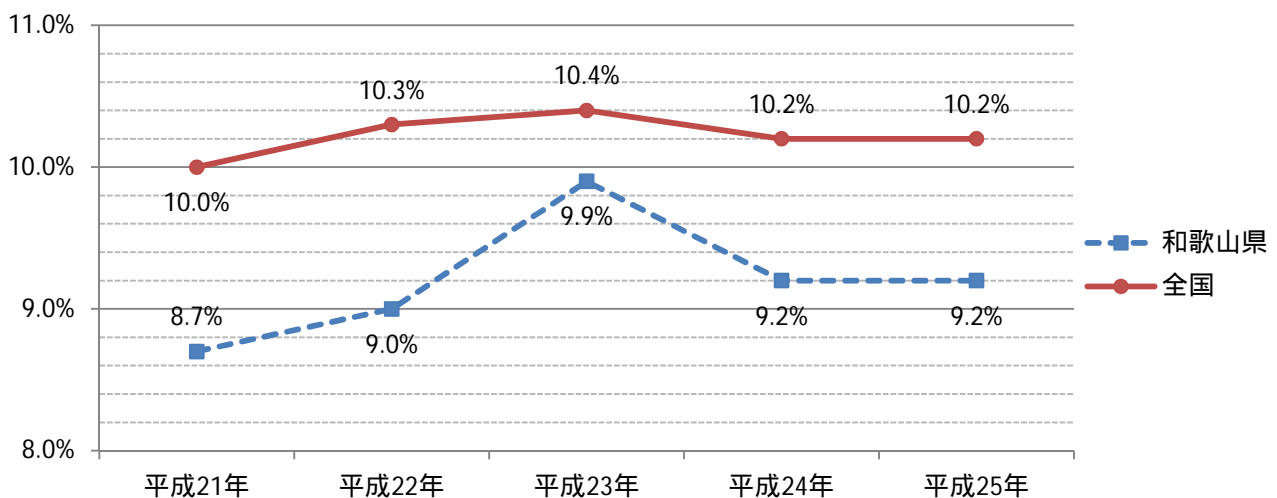


図4 血糖検査

5 心電図検査の有所見率の推移

和歌山県における心電図の有所見率は、図5のとおり、平成21年～25年まで全国値を下回って推移しています。

全国値は、平成21年～25年までほぼ9.7%と一定で、ほとんど増減していない状況となっています。

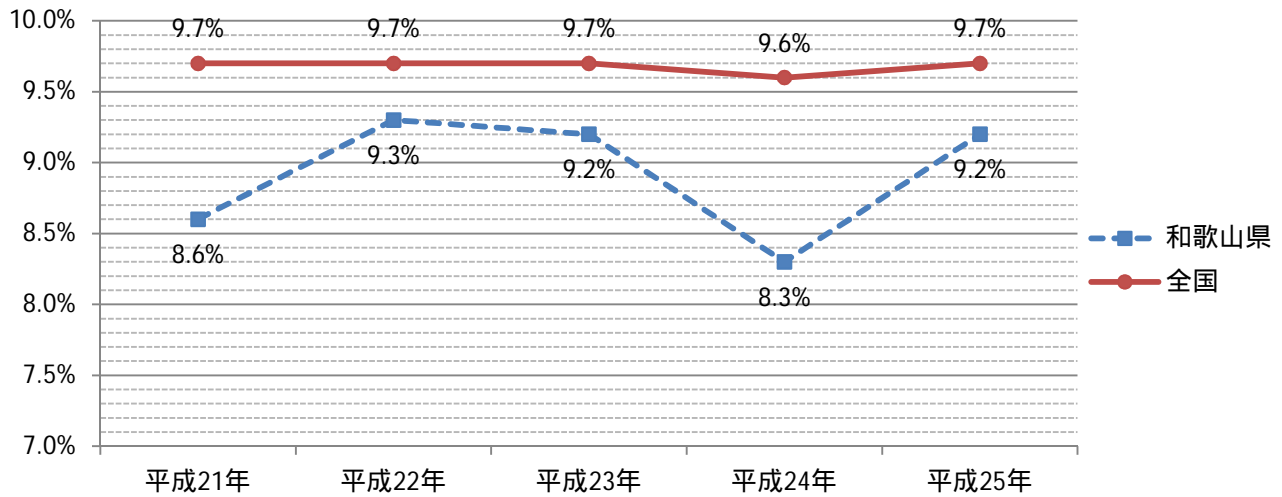


図5 心電図検査