

一般定期健康診断実施状況・健診項目別有所見率の状況（平成20～24年）

和歌山労働局

健診実施状況

	平成20年	平成21年	平成22年	平成23年	平成24年
一般定期健康診断実施事業場数	622	710	788	678	631
受診労働者数	64,558	75,648	81,967	68,589	65,228
有所見者数	34,477	41,323	44,677	38,182	35,045
有所見率	53.4%	54.6%	54.5%	55.7%	53.7%

健診項目別の有所見率

項目	平成20年	平成21年	平成22年	平成23年	平成24年
聴力(1000Hz)	4.8%	4.8%	4.7%	4.8%	5.0%
聴力(4000Hz)	10.3%	10.0%	9.7%	10.2%	9.6%
聴力(その他)	0.5%	0.4%	0.2%	0.4%	0.2%
胸部X線検査	3.7%	3.9%	3.8%	3.7%	3.4%
喀痰検査	0.0%	0.0%	0.1%	0.0%	0.0%
血圧	18.8%	18.8%	18.9%	18.5%	18.2%
貧血検査	8.6%	8.6%	8.9%	8.6%	8.2%
肝機能検査	16.5%	16.2%	16.3%	17.0%	16.3%
血中脂質検査	30.8%	32.5%	32.7%	32.9%	33.6%
血糖検査	9.2%	8.7%	9.0%	9.9%	9.2%
尿検査(糖)	3.2%	3.1%	3.0%	3.2%	2.9%
尿検査(蛋白)	5.4%	5.9%	6.7%	5.5%	4.9%
心電図検査	8.0%	8.6%	9.3%	9.2%	8.3%

定期健康診断結果報告のデータによる

一般定期健康診断実施状況・健診項目別有所見率の状況（平成20～24年）

全 国

健診実施状況

	平成20年	平成21年	平成22年	平成23年	平成24年
一般定期健康診断実施事業場数	112,180	105,476	116,780	108,525	110,104
受診労働者数	14,005,978	12,995,607	14,539,258	13,121,381	13,096,696
有所見者数	7,181,567	6,799,421	7,629,997	6,913,366	6,900,380
有所見率	51.3%	52.3%	52.5%	52.7%	52.7%

健診項目別の有所見率

項目	平成20年	平成21年	平成22年	平成23年	平成24年
聴力(1000Hz)	3.6%	3.6%	3.6%	3.6%	3.6%
聴力(4000Hz)	7.9%	7.9%	7.6%	7.7%	7.7%
聴力(その他)	0.6%	0.6%	0.6%	0.6%	0.6%
胸部X線検査	4.1%	4.2%	4.4%	4.3%	4.3%
喀痰検査	2.0%	1.8%	2.0%	1.7%	2.2%
血圧	13.8%	14.2%	14.3%	14.5%	14.5%
貧血検査	7.4%	7.6%	7.6%	7.6%	7.4%
肝機能検査	15.3%	15.5%	15.4%	15.6%	15.1%
血中脂質検査	31.7%	32.6%	32.1%	32.2%	32.4%
血糖検査	9.5%	10.0%	10.3%	10.4%	10.2%
尿検査(糖)	2.7%	2.7%	2.6%	2.7%	2.5%
尿検査(蛋白)	4.1%	4.2%	4.4%	4.2%	4.2%
心電図検査	9.3%	9.7%	9.7%	9.7%	9.6%

定期健康診断結果報告のデータによる

1 全有所見率の推移

和歌山県における全有所見率（健康診断受診者のうち、健康診断項目のいずれか1つでも異常所見のあった者の割合）は、図1のとおり、近年増加傾向にありましたが、平成24年には前年から2ポイント減少し、53.7%でした。
しかしながら、依然として全国における有所見率を上回っている状況です。

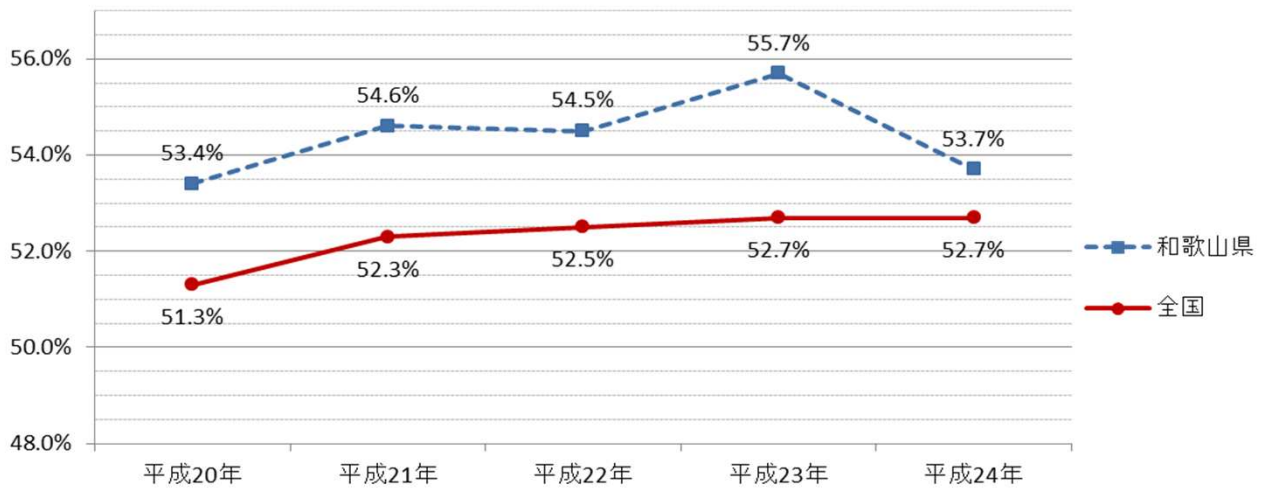


図1 全有所見率

2 血圧の有所見率の推移

図2のとおり、全国における血圧の有所見率が徐々に増加しているのに対し、和歌山県における血圧の有所見率は平成22年から緩やかではあるが減少しています。
しかしながら、平成24年においても18.2%と依然として全国値を上回っています。

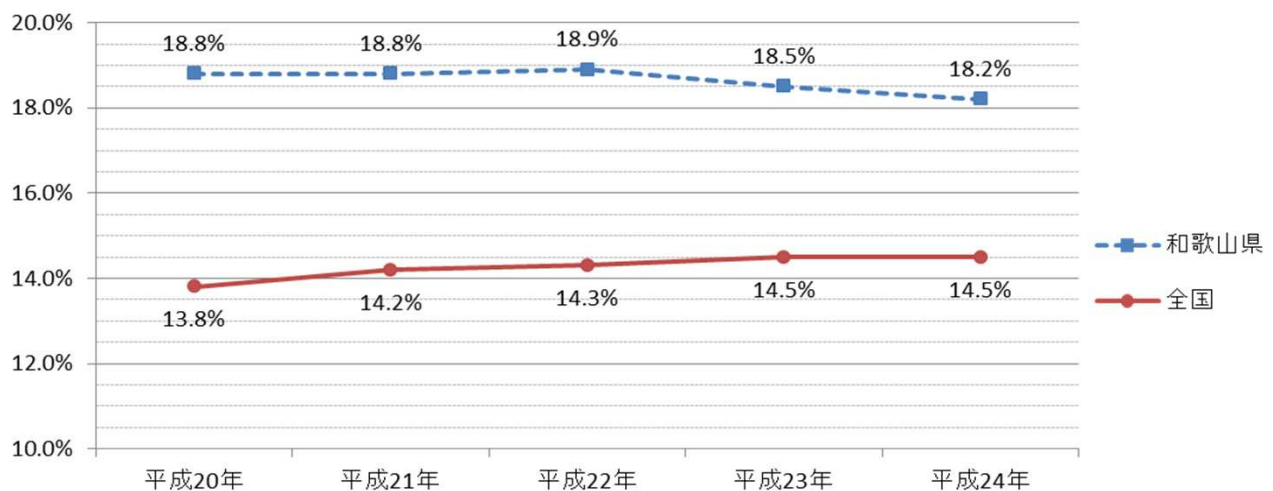


図2 血圧

3 血中脂質検査の有所見率の推移

和歌山県における血中脂質検査の有所見率は、図3のとおり年々増加しています。平成20年及び平成21年には全国における有所見率を下回っていましたが、平成22年には全国値を上回り、平成24年には33.6%と全国値より1.2ポイント高い値となっています。

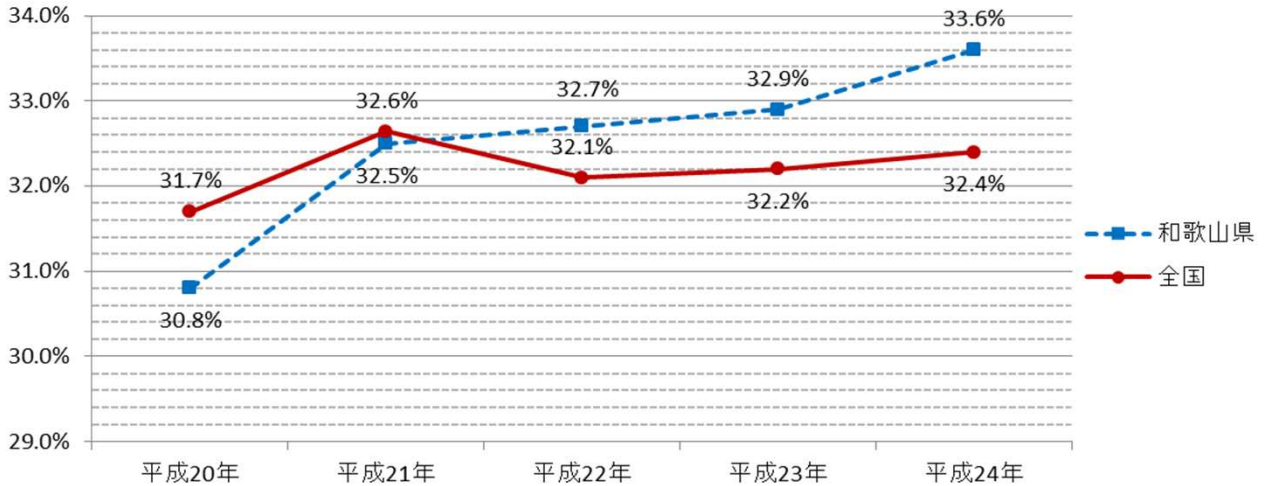


図3 血中脂質検査

4 血糖検査の有所見率の推移

和歌山県における血糖検査の有所見率は、図4のとおり、平成20年には全国値とほぼ差がなく、その後、全国値が増加したのに対し和歌山県の値が減少したため差が開いていました。

しかしながら、全国値は増加率に歯止めがかかっている一方、和歌山県の値は急激に増加したため平成23年には全国値に近づきつつありましたが、平成24年には前年から0.7ポイント減少したため、再び全国値との差は開きました。

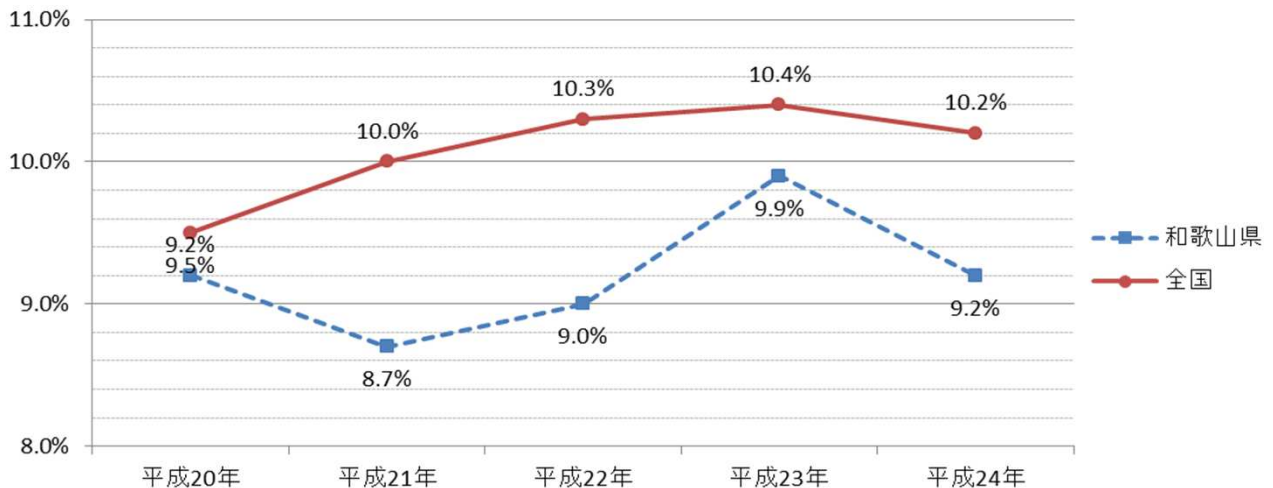


図4 血糖検査

5 心電図検査の有所見率の推移

和歌山県における心電図の有所見率は、図5のとおり、平成20年には全国値から1.3%下回っていました。全国値が横ばいで推移している一方、和歌山県の値は2年連続で増加し、全国値に近づきつつありましたが、平成24年には前年から0.9ポイント減少し、再び全国値との差が開きました。

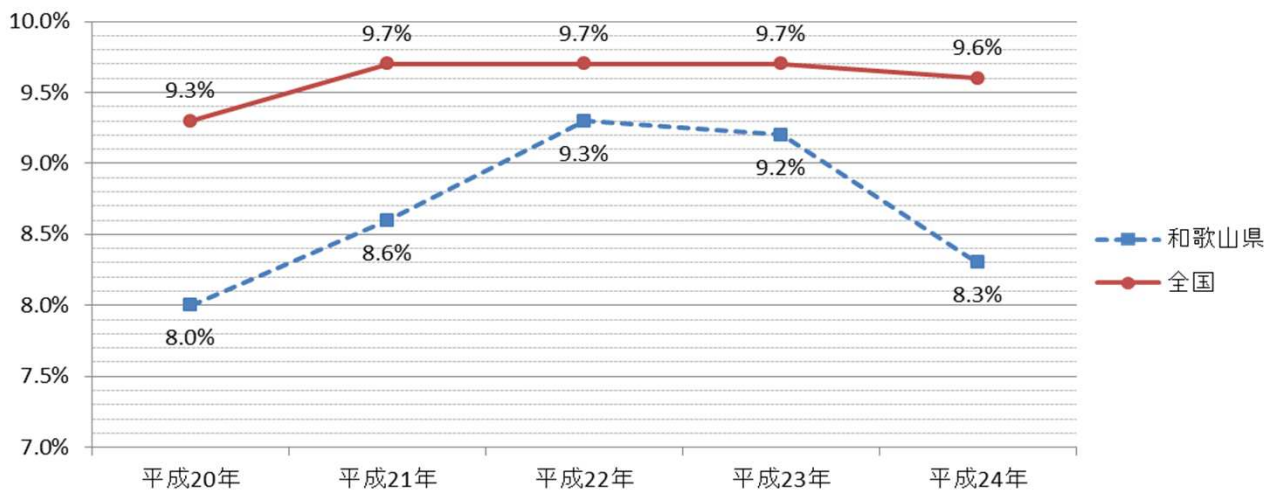


図5 心電図検査