

厚生労働省和歌山労働局発表  
平成27年3月27日（金）

担 当	厚生労働省和歌山労働局
	職業安定部職業安定課
	課長 榎本 一之
	課長補佐 濱畑 敏行
	労働市場情報官 森脇 稔
電話	073(488)1160

和歌山県の労働事情 第28号

## 平成26年度高等学校卒業者の就職内定等状況について

- 新規高等学校卒業予定者の就職内定率について、今年度、前年度、リーマンショックの前と後に当たる平成20年度及び平成21年度を比較した。(図)
- 2月末時点における今年度の就職内定率はリーマンショック前の平成20年度の89.2%を上回った昨年度の93.7%を更に上回る94.9%となった。また、2月末時点の求人倍率は今年度が1.10倍で平成20年度の1.02倍を上回る結果となった。
- 未内定者(2月末時点で92名)については、卒業後においても早期に内定を得られるよう、ハローワークにおいて引き続き最大限の支援を継続して行っていく予定である。

### わかやま新卒応援ハローワークをご利用ください

わかやま新卒応援ハローワークでは、大学・短大・専修学校などの新規学卒者・未就職者の方に専門的な就職支援サービスを提供しています。

#### 【わかやま新卒応援ハローワーク】

所在地 和歌山市本町2丁目45番地 ジョブカフェわかやま1F(ぶらくり丁内)  
電話 073-421-1220  
開庁時間 9:30~18:00(火曜・日曜・祝日及び年末年始は閉庁)

図1 和歌山の新規高卒就職内定率の推移

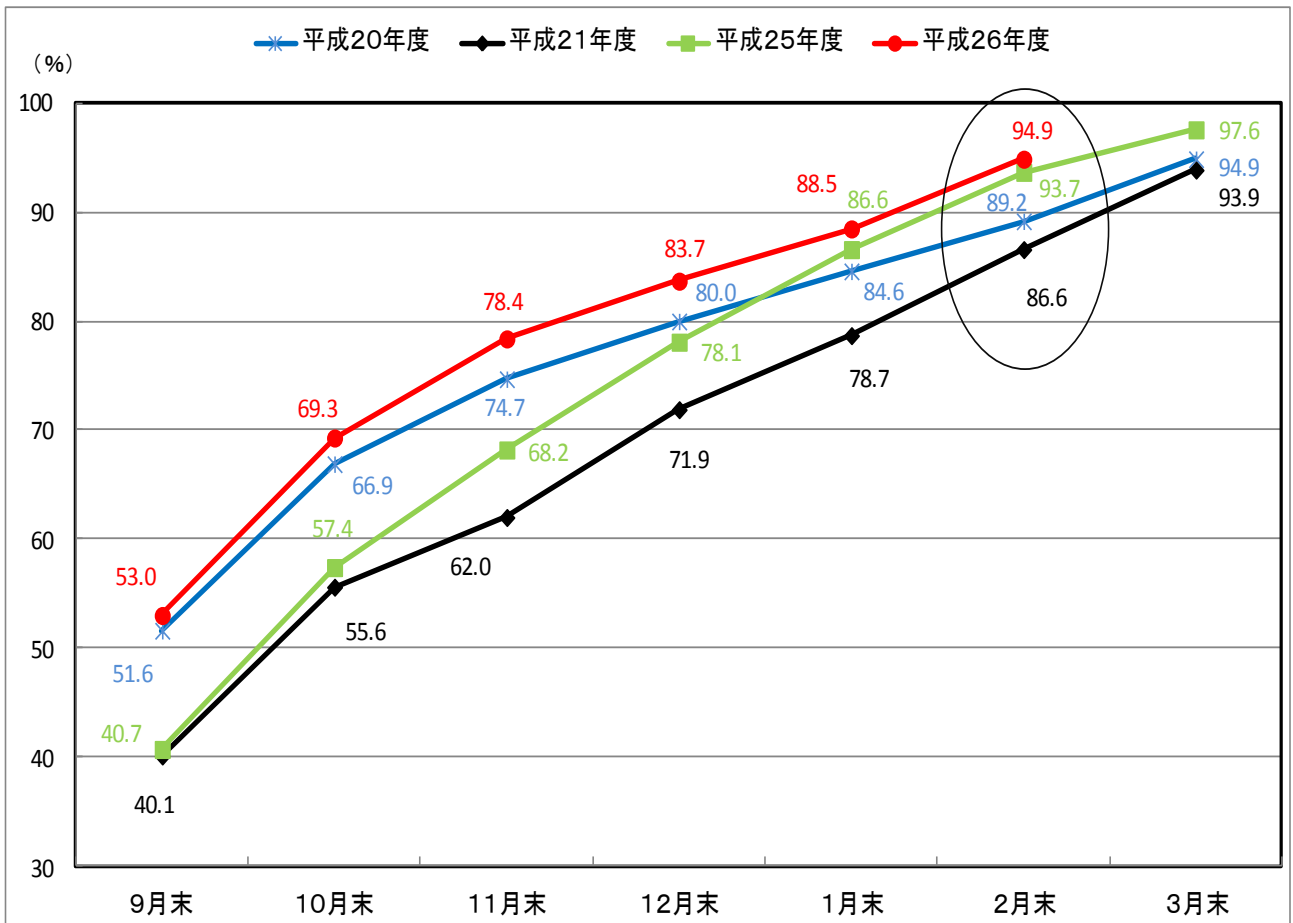
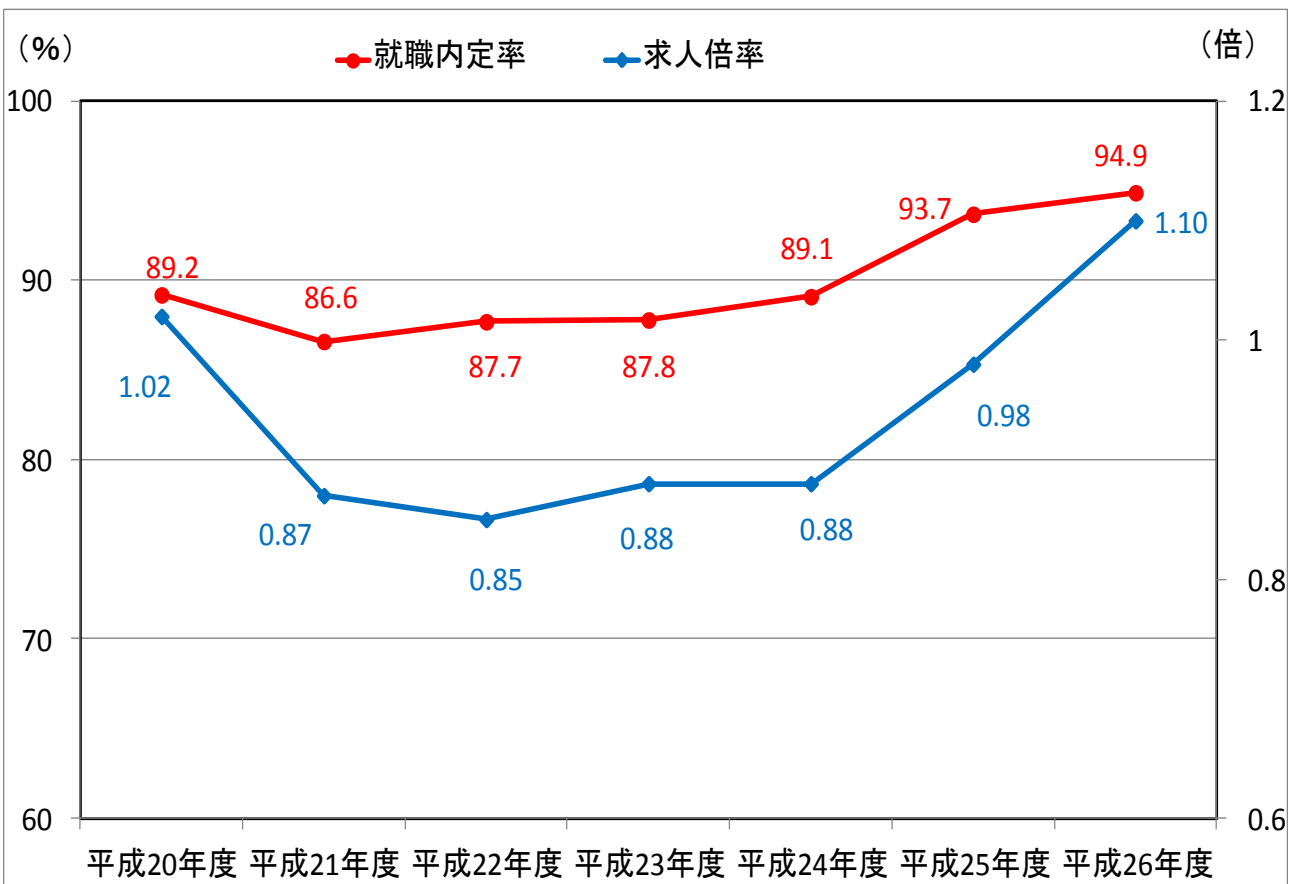


図2 和歌山の新規高卒就職内定率、求人倍率の推移（各年2月末現在）



# 表 和歌山の新規高卒の求人・求職・内定状況

(人、倍、%)

	平成20年度								
	7月末	8月末	9月末	10月末	11月末	12月末	1月末	2月末	3月末
卒業予定者数	10,232	10,232	10,232	10,232	10,232	10,232	10,232	10,232	10,232
求職者数	1,956	2,022	1,962	1,966	1,942	1,902	1,840	1,813	1,750
内定者数	0	0	1,013	1,316	1,450	1,522	1,556	1,618	1,661
求人数	1,395	1,578	1,670	1,760	1,772	1,794	1,825	1,841	1,845
求人倍率	0.71	0.78	0.85	0.90	0.91	0.94	0.99	1.02	1.05
就職内定率	0.0	0.0	51.6	66.9	74.7	80.0	84.6	89.2	94.9

	平成21年度								
	7月末	8月末	9月末	10月末	11月末	12月末	1月末	2月末	3月末
卒業予定者数	9,873	9,873	9,873	9,873	9,873	9,873	9,873	9,873	9,873
求職者数	1,938	1,875	1,845	1,756	1,726	1,654	1,625	1,600	1,597
内定者数	0	0	739	976	1,070	1,189	1,279	1,385	1,499
求人数	943	1,003	1,051	1,167	1,224	1,285	1,346	1,390	1,473
求人倍率	0.49	0.53	0.57	0.66	0.71	0.78	0.83	0.87	0.92
就職内定率	0.0	0.0	40.1	55.6	62.0	71.9	78.7	86.6	93.9

	平成22年度								
	7月末	8月末	9月末	10月末	11月末	12月末	1月末	2月末	3月末
卒業予定者数	10,000	10,000	10,000	10,000	10,000	10,000	10,000	10,000	10,000
求職者数	1,874	1,844	1,848	1,798	1,776	1,751	1,713	1,678	1,637
内定者数	0	0	792	1,033	1,192	1,320	1,388	1,472	1,565
求人数	873	991	1,081	1,181	1,260	1,309	1,349	1,431	1,450
求人倍率	0.47	0.54	0.58	0.66	0.71	0.75	0.79	0.85	0.89
就職内定率	0.0	0.0	42.9	57.5	67.1	75.4	81.0	87.7	95.6

	平成23年度								
	7月末	8月末	9月末	10月末	11月末	12月末	1月末	2月末	3月末
卒業予定者数	9,581	9,581	9,581	9,581	9,581	9,581	9,581	9,581	9,581
求職者数	1,866	1,862	1,858	1,831	1,828	1,778	1,695	1,664	1,627
内定者数	0	0	792	1,056	1,216	1,306	1,380	1,461	1,555
求人数	936	1,091	1,196	1,267	1,309	1,347	1,393	1,467	1,478
求人倍率	0.50	0.59	0.64	0.69	0.72	0.76	0.82	0.88	0.91
就職内定率	0.0	0.0	42.6	57.7	66.5	73.5	81.4	87.8	95.6

	平成24年度								
	7月末	8月末	9月末	10月末	11月末	12月末	1月末	2月末	3月末
卒業予定者数	9,913	9,913	9,913	9,913	9,913	9,913	9,913	9,913	9,913
求職者数	1,990	1,974	1,957	1,893	1,898	1,851	1,752	1,691	1,645
内定者数	0	0	774	1,064	1,227	1,319	1,403	1,506	1,588
求人数	951	1,109	1,183	1,267	1,327	1,372	1,414	1,481	1,495
求人倍率	0.48	0.56	0.60	0.67	0.70	0.74	0.81	0.88	0.91
就職内定率	0.0	0.0	39.6	56.2	64.6	71.3	80.1	89.1	96.5

	平成25年度								
	7月末	8月末	9月末	10月末	11月末	12月末	1月末	2月末	3月末
卒業(予定)者数	9,450	9,450	9,450	9,450	9,450	9,450	9,450	9,450	8,979
求職者数	1,859	1,882	1,825	1,827	1,792	1,724	1,660	1,611	1,610
内定者数	0	0	742	1,048	1,223	1,346	1,437	1,510	1,572
求人数	1,068	1,177	1,281	1,429	1,483	1,513	1,554	1,585	1,604
求人倍率	0.57	0.63	0.70	0.78	0.83	0.88	0.94	0.98	1.00
就職内定率	0.0	0.0	40.7	57.4	68.2	78.1	86.6	93.7	97.6

	平成26年度								
	7月末	8月末	9月末	10月末	11月末	12月末	1月末	2月末	3月末
卒業予定者数	9,691	9,691	9,691	9,691	9,691	9,691	9,691	9,691	
求職者数	2,038	1,872	1,854	1,856	1,868	1,857	1,827	1,800	
内定者数	0	0	983	1,286	1,465	1,554	1,617	1,708	
求人数	1,393	1,549	1,678	1,816	1,858	1,898	1,954	1,973	
求人倍率	0.68	0.83	0.91	0.98	0.99	1.02	1.07	1.10	
就職内定率	0.0	0.0	53.0	69.3	78.4	83.7	88.5	94.9	

求職者数・内定者数は、学校・安定所の紹介希望の者