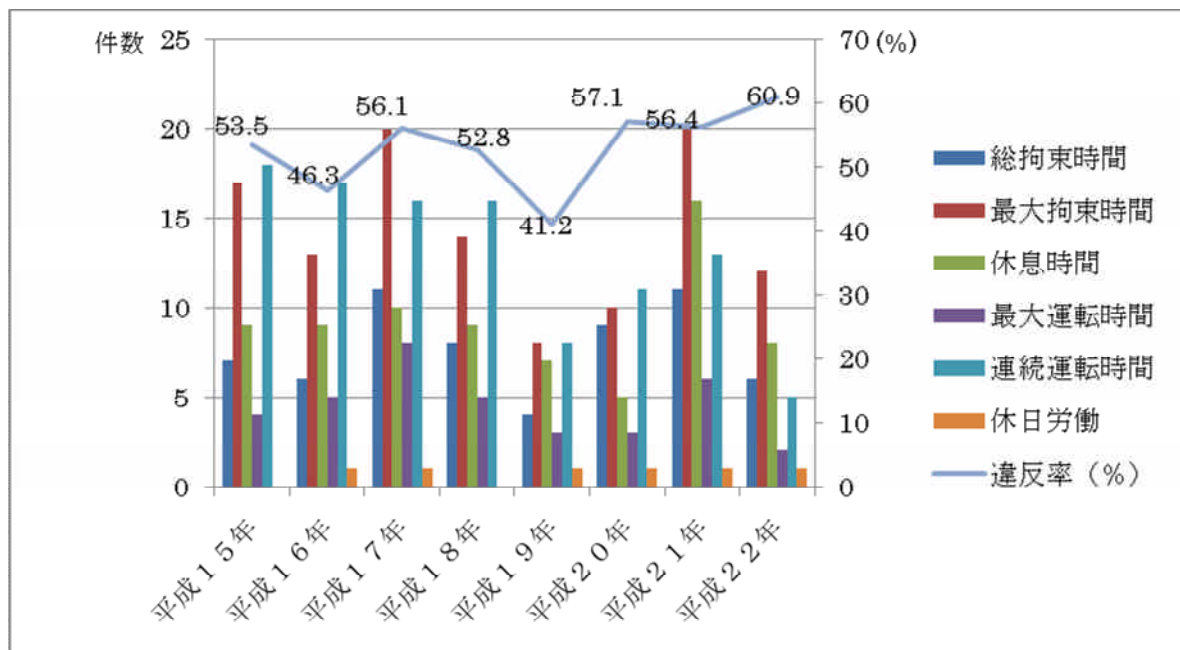


道路貨物運送業の監督指導結果及び労働災害発生状況

図1 改善基準の項目別違反件数と改善基準違反率の推移



*注：平成22年は速報値

図2 労働災害発生件数の推移

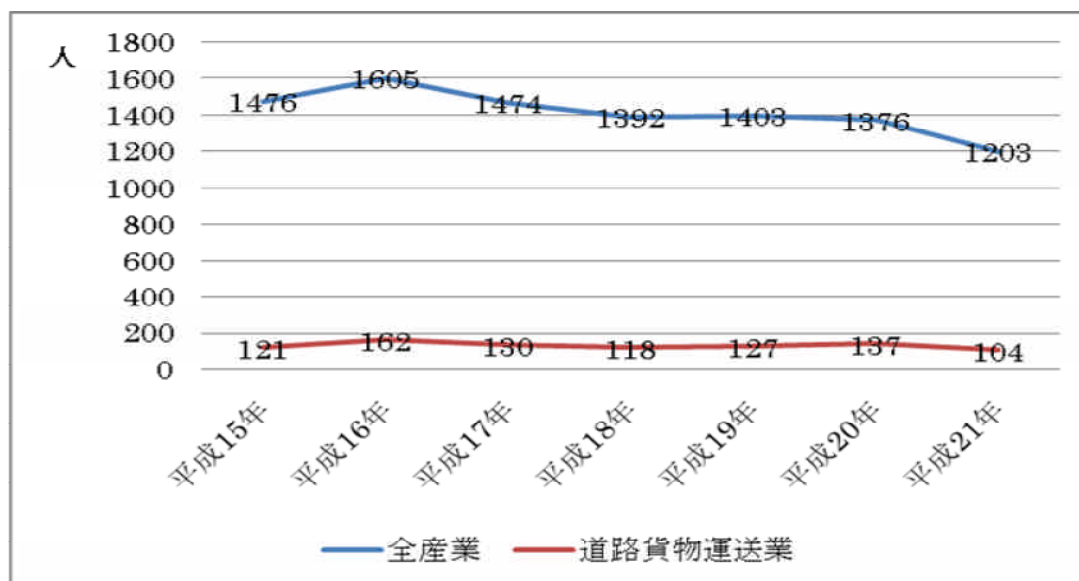
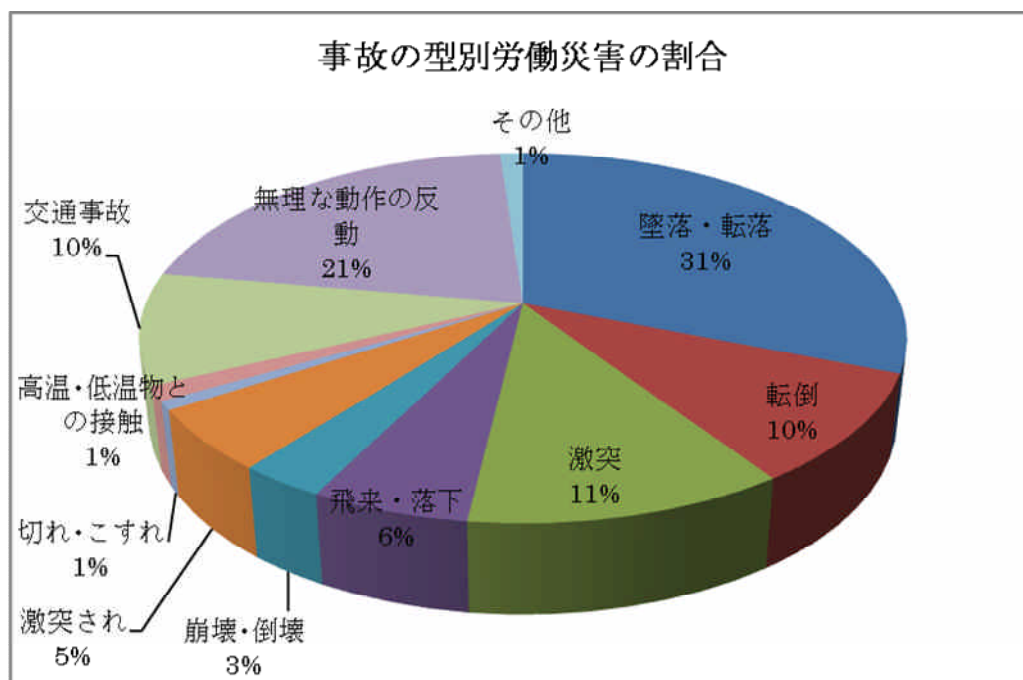
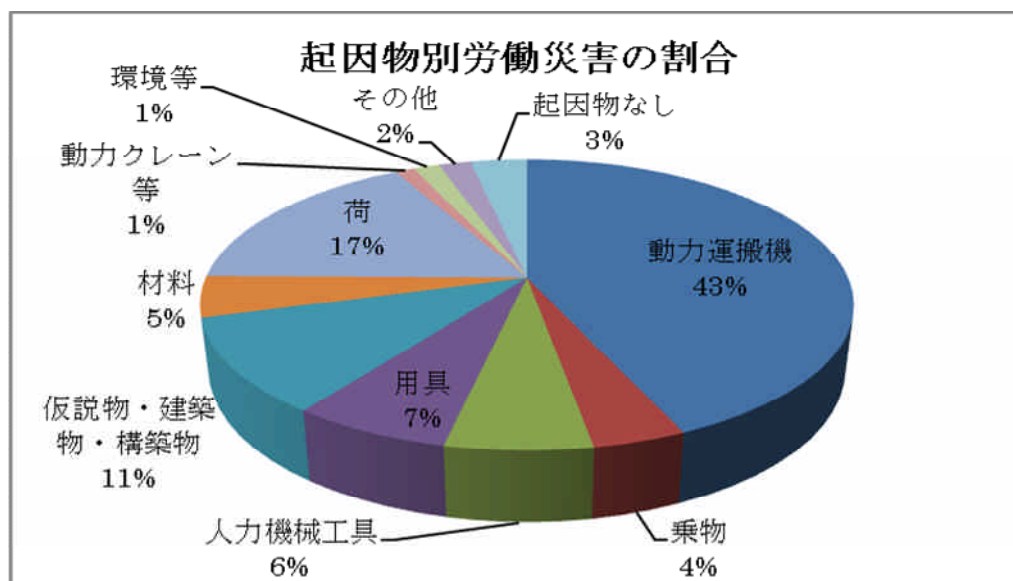


図3 事故の型別災害発生状況



*注：平成15年から21年までの集計

図4 起因物別災害発生状況



*注：平成15年から21年までの集計