

令和3年6月

業務月報

ハローワーク新宮
ハローワーク串本

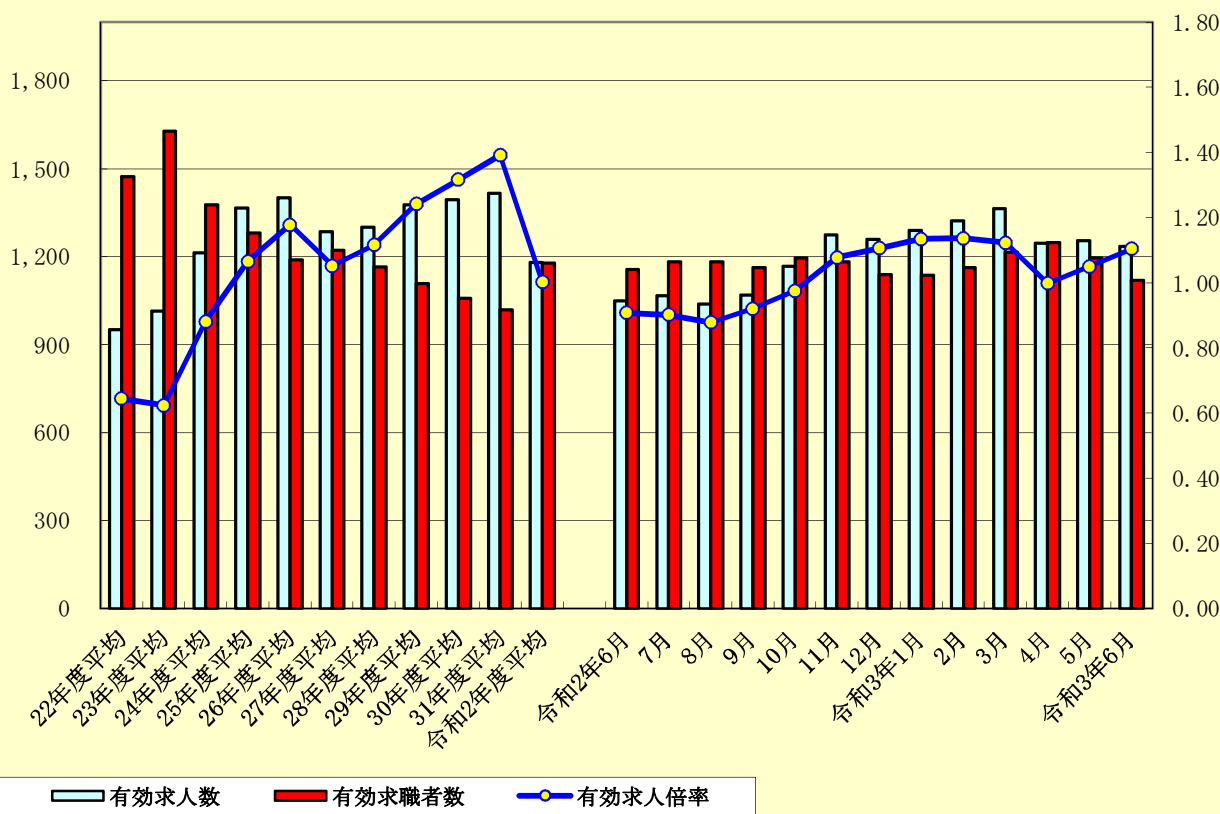
《労働市場の動き》

令和3年6月の一般職業紹介状況を見ると、

☆新規求職者数は、195名、前年同月比10.1%の減。
新規求人数は、422人、前年同月比3.9%の減。
新規求人倍率は、2.16倍となった。

☆有効求職者数は、1,119名、前年同月比3.3%の減。
有効求人数は、1,236人、前年同月比17.7%の増。
有効求人倍率は、1.10倍となった。

求人・求職及び求人倍率の推移



1. 一般職業紹介状況

(令和3年6月)

項 目	一 般								パートタイム								
	合 計		前年同月		うち新宮所		うち串本(出)		合 計		前年同月		うち新宮所		うち串本(出)		
	うち男	うち女	うち男	うち女	うち男	うち女	うち男	うち女	うち男	うち女	うち男	うち女	うち男	うち女	うち男	うち女	
求 職	新規求職申込件数	90	59	112	65	69	47	21	12	105	33	105	25	86	23	19	10
	保険受給者	33	25	35	24	27	22	6	3	31	10	27	4	25	7	6	3
	中高年齢者	39	29	51	35	30	22	9	7	67	28	71	23	53	21	14	7
	月間有効求職者数	548	334	603	363	419	243	129	91	571	202	554	188	432	148	139	54
	保険受給者	227	124	278	153	176	93	51	31	203	50	191	39	143	31	60	19
	中高年齢者	303	206	333	219	222	143	81	63	383	160	388	152	280	118	103	42
紹 介	紹介件数	73	44	105	54	61	36	12	8	89	34	87	24	76	28	13	6
	保険受給者	15	10	31	12	13	9	2	1	16	5	19	6	12	3	4	2
	中高年齢者	34	25	47	30	28	19	6	6	45	23	56	20	39	18	6	5
就 職	就職件数	34	23	47	27	28	19	6	4	53	20	36	5	41	15	12	5
	保険受給者	15	10	18	11	13	10	2	0	9	2	7	2	7	1	2	1
	中高年齢者	16	13	24	14	12	10	4	3	31	12	20	3	26	9	5	3
	他県への就職件数	7	6	6	3	6	5	1	1	17	7	9	2	14	7	3	0
	管外への就職件数	6	6	6	5	4	4	2	2	2	0	1	1	1	0	1	0
求 人	新規求人数	196	—	206	—	157	—	39	—	226	—	233	—	157	—	69	—
	月間有効求人数	621	—	552	—	466	—	155	—	615	—	498	—	470	—	145	—
充 足	充足数	30	—	42	—	23	—	7	—	44	—	30	—	36	—	8	—
	他県からの充足数	7	—	7	—	5	—	2	—	8	—	6	—	8	—	0	—
	管外からの充足数	3	—	3	—	2	—	1	—	2	—	0	—	2	—	0	—

* 各項目欄は、新規学卒者を除いています。

2. 諸 比 率

【学卒を除き、パートタイムを含む】

項 目	合 計	前年同月	前月	うち新宮所	うち串本(出)
新規求人倍率	2.16	2.02	2.55	2.03	2.70
有効求人倍率	1.10	0.91	1.05	1.10	1.12
就 職 率	44.6	38.2	54.5	44.5	45.0
保険受給者	37.5	40.3	33.9	38.5	33.3
中高年齢者	44.3	36.1	45.3	45.8	39.1
充 足 率	17.5	16.4	17.0	18.8	13.9

3. 雇用保険適用 ・ 給付状況

(令和3年6月)

項 目		合 計		前年同月		うち新宮所		うち串本(出)			
			うち男		うち男		うち男		うち男		
適 用	新規加入事業所数	4	—	6	—	4	—	0	—		
	廃止脱退事業所数	1	—	5	—	1	—	0	—		
	適用事業所数	1,613	—	1,598	—	1,212	—	401	—		
	資格取得者数	158	88	186	98	125	69	33	19		
	資格喪失者数	135	75	197	109	107	60	28	15		
	被保険者数	13,617	7,448	13,559	7,394	10,431	5,708	3,186	1,740		
	離職票交付枚数	97	—	137	—	73	—	24	—		
基本 手当	受給資格決定件数	69	39	74	36	57	33	12	6		
	初回受給者数	66	28	52	20	49	22	17	6		
	受給者実人員	263	100	278	110	190	69	73	31		
	支給金額(千円)	32,628	13,654	32,280	14,323	22,718	9,074	9,910	4,580		
技能	受給者実人員	14	4	1	0	8	2	6	2		
	支給金額(千円)	103	30	4	0	54	13	49	17		
傷病	受給者実人員	0	0	0	0	0	0	0	0		
	支給金額(千円)	0	0	3	2	0	0	0	0		
高年 齢	受給者数	12	7	24	16	7	4	5	3		
	支給金額(千円)	2,191	1,332	4,407	2,937	1,235	639	956	693		
短期	受給者数	0	0	0	0	0	0	0	0		
	支給金額(千円)	0	0	6	6	0	0	0	0		
就職 促進	再就職	受給者実人員	18	8	37	20	16	8	2	0	
		支給金額(千円)	5,926	2,137	13,734	8,084	5,121	2,137	805	0	
	常用	支給人員	0	0	0	0	0	0	0	0	
		支給金額(千円)	0	0	0	0	0	0	0	0	
	進就 業促 進	支給人員	8	5	4	0	7	4	1	1	
		支給金額(千円)	1,265	804	630	1	1,122	661	143	143	
継 続 給 付	高年 齢	基本	受給者数	58	46	63	46	46	37	12	9
			支給金額(千円)	2,668	2,154	2,861	2,226	2,111	1,762	557	392
		再 就 職	受給者実人員	0	0	0	0	0	0	0	0
			支給金額(千円)	0	0	0	0	0	0	0	0
	育 児	基本	受給者数	34	3	34	0	29	3	5	0
			支給金額(千円)	7,027	1,271	5,897	0	6,182	1,271	845	0
	介 護	受給者数	0	0	0	0	0	0	0	0	
		支給金額(千円)	0	0	0	0	0	0	0	0	
教 育 訓 練	一 般	受給者数	4	2	5	2	2	0	2	2	
		支給金額(千円)	139	110	54	29	29	0	110	110	
	専 門 実 践	受給者数	0	0	0	0	0	0	0	0	
		支給金額(千円)	0	0	0	0	0	0	0	0	

※各給付の支給金額については、「毎月勤労統計調査の不適切な取扱いに伴う追加給付」が含まれます。

一般職業紹介状況

【新規学卒を除きパートタイムを含む】

項目 年月	有効									新規								
	合計			うち新宮所			うち串本(出)			合計			うち新宮所			うち串本(出)		
	有効 求人 数	有効 求職 者数	有効 求人 倍率	有効 求人 数	有効 求職 者数	有効 求人 倍率	有効 求人 数	有効 求職 者数	有効 求人 倍率	新規 求人 数	新規 求職 者数	新規 求人 倍率	新規 求人 数	新規 求職 者数	新規 求人 倍率	新規 求人 数	新規 求職 者数	新規 求人 倍率
22年度平均	950	1,474	0.64	776	1,097	0.71	174	377	0.46	386	401	0.96	312	301	1.04	74	100	0.74
23年度平均	1,015	1,627	0.62	831	1,231	0.68	184	396	0.46	402	416	0.97	327	316	1.03	75	100	0.75
24年度平均	1,213	1,377	0.88	1,024	1,027	1.00	189	350	0.54	467	359	1.30	391	266	1.47	76	93	0.82
25年度平均	1,365	1,281	1.07	1,135	898	1.26	230	383	0.60	508	323	1.57	415	227	1.83	93	96	0.97
26年度平均	1,400	1,189	1.18	1,168	853	1.37	232	336	0.69	514	314	1.64	427	238	1.79	87	76	1.14
27年度平均	1,285	1,221	1.05	1,022	903	1.13	263	318	0.83	479	315	1.52	381	237	1.61	98	78	1.26
28年度平均	1,300	1,165	1.12	1,045	837	1.25	255	328	0.78	474	293	1.62	379	219	1.73	95	74	1.28
29年度平均	1,377	1,109	1.24	1,133	795	1.43	244	314	0.78	509	277	1.84	418	204	2.05	91	73	1.25
30年度平均	1,394	1,059	1.32	1,097	760	1.44	297	299	0.99	508	247	2.06	398	181	2.20	110	66	1.67
31年度平均	1,416	1,018	1.39	1,071	746	1.44	345	272	1.27	511	244	2.09	389	183	2.13	123	61	2.00
令和2年度平均	1,180	1,178	1.00	896	886	1.01	284	292	0.97	439	227	1.93	334	178	1.88	105	49	2.13
令和2年6月	1,050	1,157	0.91	796	887	0.90	254	270	0.94	439	217	2.02	349	169	2.07	90	48	1.88
7月	1,067	1,183	0.90	807	895	0.90	260	288	0.90	417	241	1.73	318	190	1.67	99	51	1.94
8月	1,038	1,182	0.88	773	895	0.86	265	287	0.92	343	181	1.90	256	150	1.71	87	31	2.81
9月	1,069	1,162	0.92	815	872	0.93	254	290	0.88	445	199	2.24	350	151	2.32	95	48	1.98
10月	1,167	1,196	0.98	880	891	0.99	287	305	0.94	450	226	1.99	336	178	1.89	114	48	2.38
11月	1,274	1,182	1.08	965	868	1.11	309	314	0.98	463	183	2.53	342	135	2.53	121	48	2.52
12月	1,260	1,139	1.11	954	844	1.13	306	295	1.04	451	181	2.49	358	142	2.52	93	39	2.38
令和3年1月	1,290	1,137	1.13	980	848	1.16	310	289	1.07	485	235	2.06	371	182	2.04	114	53	2.15
2月	1,322	1,163	1.14	1,025	884	1.16	297	279	1.06	507	228	2.22	393	182	2.16	114	46	2.48
3月	1,364	1,215	1.12	1,041	931	1.12	323	284	1.14	468	280	1.67	347	225	1.54	121	55	2.20
4月	1,245	1,248	1.00	942	946	1.00	303	302	1.00	416	321	1.30	321	251	1.28	95	70	1.36
5月	1,255	1,195	1.05	949	908	1.05	306	287	1.07	488	191	2.55	383	145	2.64	105	46	2.28
令和3年6月	1,236	1,119	1.10	936	851	1.10	300	268	1.12	422	195	2.16	314	155	2.03	108	40	2.70