

令和3年5月 業務月報

ハローワーク新宮
ハローワーク串本

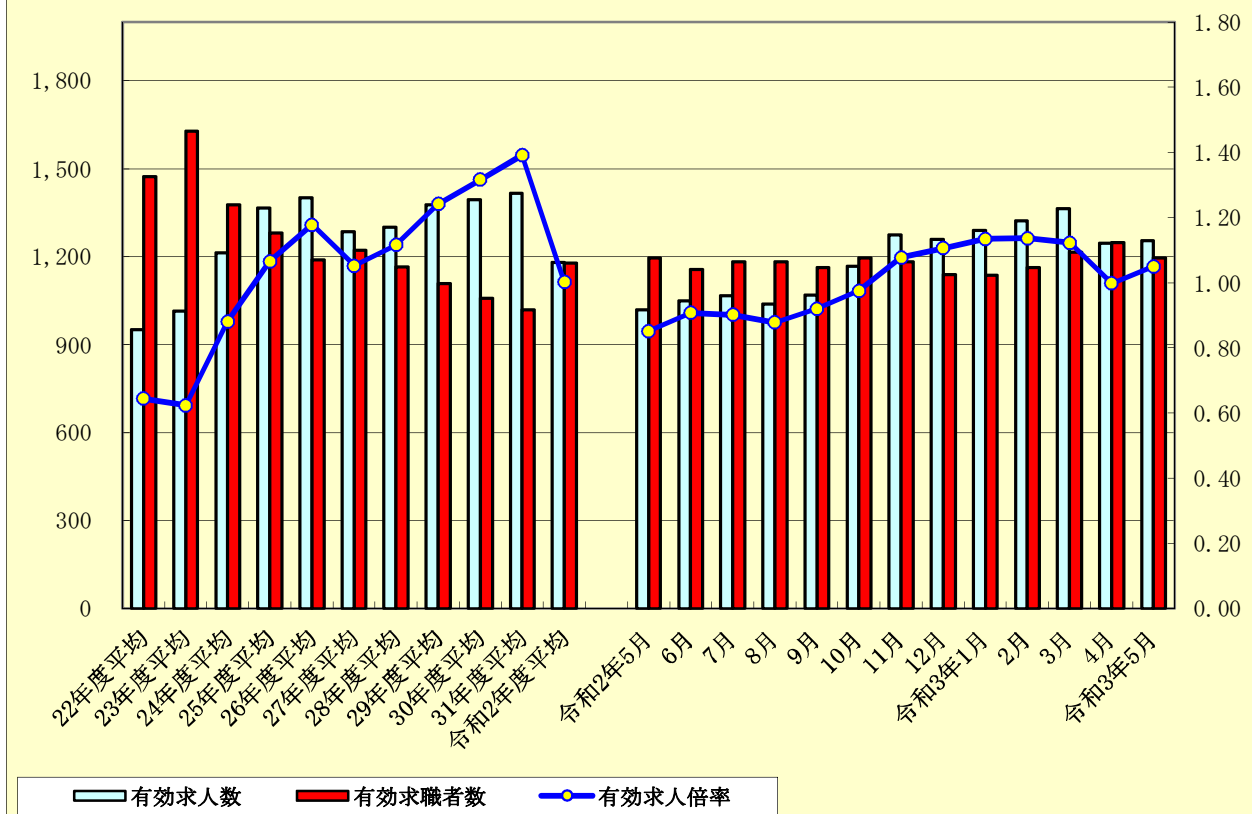
《労働市場の動き》

令和3年5月の一般職業紹介状況を見ると、

☆新規求職者数は、191名、前年同月比12.0%の減。
新規求人数は、488人、前年同月比47.9%の増。
新規求人倍率は、2.55倍となった。

☆有効求職者数は、1,195名、前年同月比0.0%の増減なし。
有効求人数は、1,255人、前年同月比23.3%の増。
有効求人倍率は、1.05倍となった。

求人・求職及び求人倍率の推移



1. 一般職業紹介状況

(令和3年5月)

項 目	一 般								パートタイム								
	合 計		前年同月		うち新宮所		うち串本(出)		合 計		前年同月		うち新宮所		うち串本(出)		
	うち男	うち男	うち男	うち男	うち男	うち男	うち男	うち男	うち男	うち男	うち男	うち男	うち男	うち男	うち男		
求 職	新規求職申込件数	111	59	119	73	88	45	23	14	80	23	98	31	57	12	23	11
	保険受給者	35	17	43	33	27	13	8	4	27	7	24	4	17	1	10	6
	中高年齢者	58	36	62	45	46	29	12	7	59	20	68	27	40	10	19	10
	月間有効求職者数	608	360	635	377	468	266	140	94	587	199	560	196	440	147	147	52
	保険受給者	222	118	274	150	165	83	57	35	183	41	165	31	126	25	57	16
	中高年齢者	337	221	354	230	253	159	84	62	392	155	393	157	283	113	109	42
紹 介	紹介件数	113	67	98	49	93	53	20	14	93	31	78	30	76	25	17	6
	保険受給者	21	14	22	10	19	13	2	1	5	0	13	6	5	0	0	0
	中高年齢者	55	36	48	27	43	26	12	10	59	22	53	24	46	18	13	4
就 職	就職件数	51	29	48	23	43	25	8	4	53	12	45	21	46	11	7	1
	保険受給者	16	10	16	8	14	9	2	1	5	1	10	6	5	1	0	0
	中高年齢者	27	16	25	13	24	14	3	2	26	9	31	17	22	8	4	1
	他県への就職件数	6	4	7	4	5	4	1	0	14	4	10	5	13	4	1	0
	管外への就職件数	5	4	5	4	2	2	3	2	5	2	1	1	4	1	1	1
求 人	新規求人数	253	—	172	—	191	—	62	—	235	—	158	—	192	—	43	—
	月間有効求人数	610	—	515	—	446	—	164	—	645	—	503	—	503	—	142	—
充 足	充足数	44	—	42	—	38	—	6	—	39	—	35	—	34	—	5	—
	他県からの充足数	4	—	10	—	3	—	1	—	6	—	2	—	6	—	0	—
	管外からの充足数	2	—	0	—	2	—	0	—	2	—	2	—	2	—	0	—

* 各項目欄は、新規学卒者を除いています。

2. 諸 比 率

【学卒を除き、パートタイムを含む】

項 目	合 計	前年同月	前月	うち新宮所	うち串本(出)	
新規求人倍率	2.55	1.52	1.30	2.64	2.28	
有効求人倍率	1.05	0.85	1.00	1.05	1.07	
就 職 率	54.5	42.9	30.2	61.4	32.6	
	保険受給者	33.9	38.8	18.8	43.2	11.1
	中高年齢者	45.3	43.1	26.2	53.5	22.6
充 足 率	17.0	23.3	22.4	18.8	10.5	

3. 雇用保険適用 ・ 給付状況

(令和3年5月)

項 目		合 計		前年同月		うち新宮所		うち串本 (出)			
			うち男		うち男		うち男		うち男		
適 用	新規加入事業所数	2	—	8	—	1	—	1	—		
	廃止脱退事業所数	5	—	2	—	3	—	2	—		
	適用事業所数	1,611	—	1,599	—	1,210	—	401	—		
	資格取得者数	169	76	217	98	121	60	48	16		
	資格喪失者数	146	75	193	100	120	64	26	11		
	被保険者数	13,593	7,432	13,581	7,413	10,412	5,699	3,181	1,733		
	離職票交付枚数	105	—	131	—	82	—	23	—		
基本 手当	受給資格決定件数	71	30	104	55	52	20	19	10		
	初回受給者数	58	14	70	29	45	9	13	5		
	受給者実人員	200	77	255	105	149	51	51	26		
	支給金額(千円)	19,258	8,971	28,094	13,394	14,321	5,783	4,937	3,188		
技能	受給者実人員	7	2	2	0	1	0	6	2		
	支給金額(千円)	4	1	9	0	1	0	3	1		
傷病	受給者実人員	0	0	0	0	0	0	0	0		
	支給金額(千円)	0	0	0	0	0	0	0	0		
高年 齢	受給者数	35	21	35	23	29	18	6	3		
	支給金額(千円)	7,509	5,167	7,355	5,211	6,492	4,537	1,017	630		
短期	受給者数	0	0	0	0	0	0	0	0		
	支給金額(千円)	0	0	0	0	0	0	0	0		
就職 促進	再 就 職	受給者実人員	15	6	30	17	12	5	3	1	
		支給金額(千円)	4,546	2,249	15,048	8,815	3,586	1,906	960	343	
	常 用	支給人員	0	0	0	0	0	0	0	0	
		支給金額(千円)	0	0	0	0	0	0	0	0	
	進 就 業 促 進	支給人員	2	2	2	1	2	2	0	0	
支給金額(千円)		431	431	370	205	431	431	0	0		
継 続 給 付	高年 齢	基 本	受給者数	31	19	27	22	13	9	18	10
			支給金額(千円)	1,160	809	1,231	1,006	452	365	708	444
	再 就 職	基 本	受給者実人員	0	0	0	0	0	0	0	0
			支給金額(千円)	0	0	0	0	0	0	0	0
	育 児	基 本	受給者数	34	0	40	0	31	0	3	0
			支給金額(千円)	7,156	0	8,057	0	6,725	0	431	0
	介 護	基 本	受給者数	0	0	0	0	0	0	0	0
			支給金額(千円)	0	0	0	0	0	0	0	0
教 育 訓 練	一 般	基 本	受給者数	2	2	1	1	2	2	0	0
			支給金額(千円)	53	53	48	48	53	53	0	0
	専 門 実 践	基 本	受給者数	0	0	2	0	0	0	0	0
			支給金額(千円)	0	0	130	0	0	0	0	0

※各給付の支給金額については、「毎月勤労統計調査の不適切な取扱いに伴う追加給付」が含まれます。

一般職業紹介状況

【新規学卒を除きパートタイムを含む】

項目 年月	有効									新規								
	合計			うち新宮所			うち串本(出)			合計			うち新宮所			うち串本(出)		
	有効 求人 数	有効 求職 者数	有効 求人 倍率	有効 求人 数	有効 求職 者数	有効 求人 倍率	有効 求人 数	有効 求職 者数	有効 求人 倍率	新規 求人 数	新規 求職 者数	新規 求人 倍率	新規 求人 数	新規 求職 者数	新規 求人 倍率	新規 求人 数	新規 求職 者数	新規 求人 倍率
22年度平均	950	1,474	0.64	776	1,097	0.71	174	377	0.46	386	401	0.96	312	301	1.04	74	100	0.74
23年度平均	1,015	1,627	0.62	831	1,231	0.68	184	396	0.46	402	416	0.97	327	316	1.03	75	100	0.75
24年度平均	1,213	1,377	0.88	1,024	1,027	1.00	189	350	0.54	467	359	1.30	391	266	1.47	76	93	0.82
25年度平均	1,365	1,281	1.07	1,135	898	1.26	230	383	0.60	508	323	1.57	415	227	1.83	93	96	0.97
26年度平均	1,400	1,189	1.18	1,168	853	1.37	232	336	0.69	514	314	1.64	427	238	1.79	87	76	1.14
27年度平均	1,285	1,221	1.05	1,022	903	1.13	263	318	0.83	479	315	1.52	381	237	1.61	98	78	1.26
28年度平均	1,300	1,165	1.12	1,045	837	1.25	255	328	0.78	474	293	1.62	379	219	1.73	95	74	1.28
29年度平均	1,377	1,109	1.24	1,133	795	1.43	244	314	0.78	509	277	1.84	418	204	2.05	91	73	1.25
30年度平均	1,394	1,059	1.32	1,097	760	1.44	297	299	0.99	508	247	2.06	398	181	2.20	110	66	1.67
31年度平均	1,416	1,018	1.39	1,071	746	1.44	345	272	1.27	511	244	2.09	389	183	2.13	123	61	2.00
令和2年度平均	1,180	1,178	1.00	896	886	1.01	284	292	0.97	439	227	1.93	334	178	1.88	105	49	2.13
令和2年5月	1,018	1,195	0.85	764	904	0.85	254	291	0.87	330	217	1.52	236	170	1.39	94	47	2.00
6月	1,050	1,157	0.91	796	887	0.90	254	270	0.94	439	217	2.02	349	169	2.07	90	48	1.88
7月	1,067	1,183	0.90	807	895	0.90	260	288	0.90	417	241	1.73	318	190	1.67	99	51	1.94
8月	1,038	1,182	0.88	773	895	0.86	265	287	0.92	343	181	1.90	256	150	1.71	87	31	2.81
9月	1,069	1,162	0.92	815	872	0.93	254	290	0.88	445	199	2.24	350	151	2.32	95	48	1.98
10月	1,167	1,196	0.98	880	891	0.99	287	305	0.94	450	226	1.99	336	178	1.89	114	48	2.38
11月	1,274	1,182	1.08	965	868	1.11	309	314	0.98	463	183	2.53	342	135	2.53	121	48	2.52
12月	1,260	1,139	1.11	954	844	1.13	306	295	1.04	451	181	2.49	358	142	2.52	93	39	2.38
令和3年1月	1,290	1,137	1.13	980	848	1.16	310	289	1.07	485	235	2.06	371	182	2.04	114	53	2.15
2月	1,322	1,163	1.14	1,025	884	1.16	297	279	1.06	507	228	2.22	393	182	2.16	114	46	2.48
3月	1,364	1,215	1.12	1,041	931	1.12	323	284	1.14	468	280	1.67	347	225	1.54	121	55	2.20
4月	1,245	1,248	1.00	942	946	1.00	303	302	1.00	416	321	1.30	321	251	1.28	95	70	1.36
令和3年5月	1,255	1,195	1.05	949	908	1.05	306	287	1.07	488	191	2.55	383	145	2.64	105	46	2.28