

令和3年3月

業務月報

ハローワーク新宮
ハローワーク串本

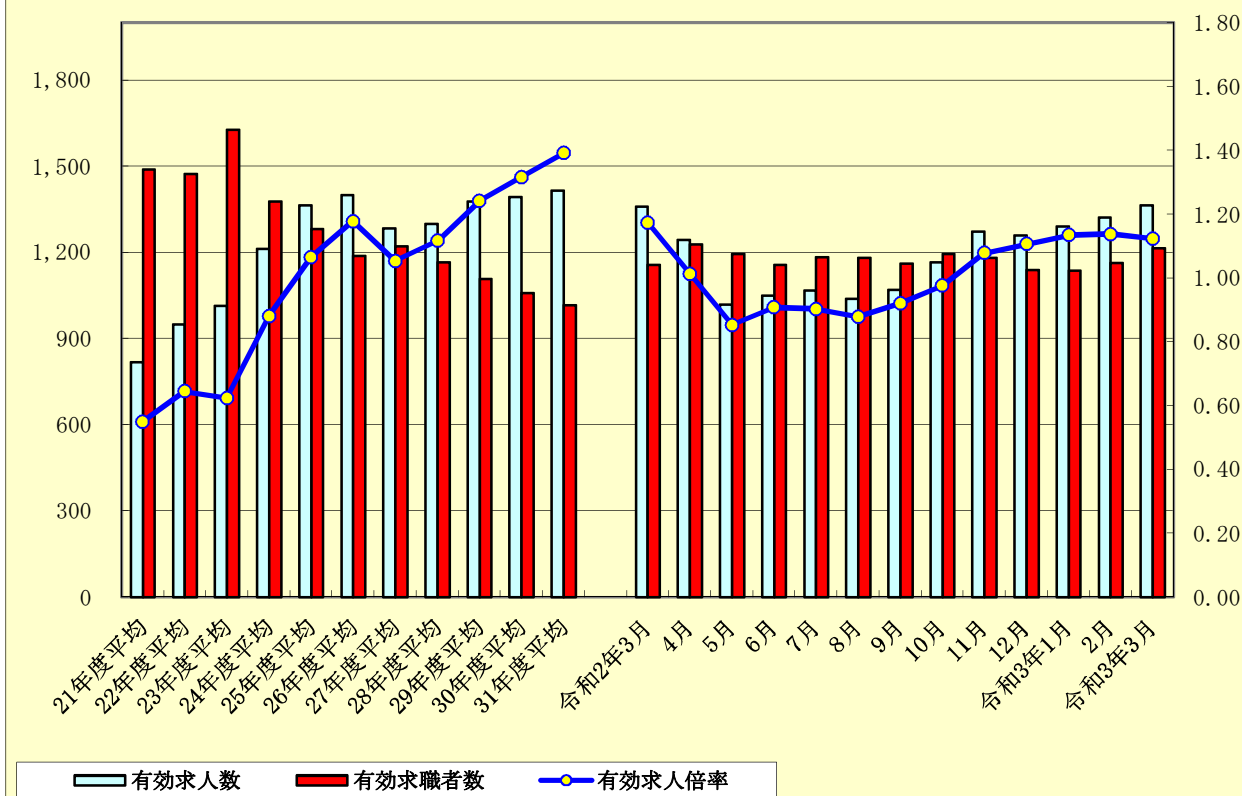
《労働市場の動き》

令和3年3月の一般職業紹介状況を見ると、

☆新規求職者数は、280名、前年同月比4.4%の減。
新規求人数は、468人、前年同月比1.5%の減。
新規求人倍率は、1.67倍となった。

☆有効求職者数は、1,215名、前年同月比4.9%の増。
有効求人数は、1,364人、前年同月比0.4%の増。
有効求人倍率は、1.12倍となった。

求人・求職及び求人倍率の推移



1. 一般職業紹介状況

(令和3年3月)

項 目	一 般								パートタイム								
	合 計		前年同月		うち新宮所		うち串本(出)		合 計		前年同月		うち新宮所		うち串本(出)		
	うち男	うち男	うち男	うち男	うち男	うち男	うち男	うち男	うち男	うち男	うち男	うち男	うち男	うち男	うち男		
求 職	新規求職申込件数	155	82	186	93	125	69	30	13	125	39	107	22	100	30	25	9
	保険受給者	44	23	75	35	34	17	10	6	26	4	16	0	21	3	5	1
	中高年齢者	77	43	78	41	61	36	16	7	80	29	68	18	64	22	16	7
求 職	月間有効求職者数	660	393	661	384	510	294	150	99	555	176	497	152	421	136	134	40
	保険受給者	219	120	224	127	167	84	52	36	172	34	132	20	123	27	49	7
	中高年齢者	368	241	352	221	273	174	95	67	364	129	334	117	273	99	91	30
紹 介	紹介件数	143	73	144	70	131	68	12	5	151	55	122	35	112	44	39	11
	保険受給者	35	20	36	15	32	19	3	1	22	3	13	3	14	3	8	0
	中高年齢者	72	39	62	29	67	37	5	2	84	37	69	27	64	29	20	8
就 職	就職件数	65	44	80	39	59	39	6	5	64	25	67	14	51	22	13	3
	保険受給者	15	10	23	12	13	8	2	2	12	2	15	2	7	2	5	0
	中高年齢者	30	19	34	14	29	18	1	1	40	17	41	11	33	15	7	2
	他県への就職件数	5	3	22	8	5	3	0	0	10	4	4	2	10	4	0	0
	管外への就職件数	7	3	6	3	5	2	2	1	5	1	5	1	2	1	3	0
求 人	新規求人数	192	—	209	—	147	—	45	—	276	—	266	—	200	—	76	—
	月間有効求人数	643	—	624	—	475	—	168	—	721	—	735	—	566	—	155	—
充 足	充足数	64	—	62	—	54	—	10	—	57	—	61	—	50	—	7	—
	他県からの充足数	9	—	4	—	8	—	1	—	9	—	6	—	8	—	1	—
	管外からの充足数	3	—	4	—	1	—	2	—	1	—	2	—	1	—	0	—

* 各項目欄は、新規学卒者を除いています。

2. 諸 比 率

【学卒を除き、パートタイムを含む】

項 目	合 計	前年同月	前月	うち新宮所	うち串本(出)
新規求人倍率	1.67	1.62	2.22	1.54	2.20
有効求人倍率	1.12	1.17	1.14	1.12	1.14
就 職 率	46.1	50.2	39.9	48.9	34.5
保険受給者	38.6	41.8	47.1	36.4	46.7
中高年齢者	44.6	51.4	43.5	49.6	25.0
充 足 率	25.9	25.9	13.8	30.0	14.0

3. 雇用保険適用 ・ 給付状況

(令和3年3月)

項 目		合 計		前年同月		うち新宮所		うち串本（出）			
			うち男		うち男		うち男		うち男		
適 用	新規加入事業所数	3	—	7	—	2	—	1	—		
	廃止脱退事業所数	2	—	6	—	1	—	1	—		
	適用事業所数	1,608	—	1,595	—	1,208	—	400	—		
	資格取得者数	166	83	192	90	136	68	30	15		
	資格喪失者数	222	100	286	139	151	74	71	26		
	被保険者数	13,555	7,411	13,637	7,469	10,390	5,689	3,165	1,722		
	離職票交付枚数	150	—	238	—	113	—	37	—		
基本 手当	受給資格決定件数	69	25	139	52	52	16	17	9		
	初回受給者数	54	24	65	25	36	11	18	13		
	受給者実人員	215	94	210	86	155	62	60	32		
	支給金額（千円）	23,506	11,443	23,045	11,257	16,286	7,628	7,220	3,815		
技能	受給者実人員	6	3	1	0	5	3	1	0		
	支給金額（千円）	40	23	8	0	31	23	9	0		
傷病	受給者実人員	0	0	1	0	0	0	0	0		
	支給金額（千円）	0	0	100	4	0	0	0	0		
高年 齢	受給者数	14	7	15	6	11	6	3	1		
	支給金額（千円）	2,173	1,307	3,035	1,313	1,700	1,072	473	235		
短期	受給者数	0	0	0	0	0	0	0	0		
	支給金額（千円）	0	0	0	0	0	0	0	0		
就職 促進	再 就 職	受給者実人員	21	9	30	16	18	8	3	1	
		支給金額（千円）	7,274	3,495	11,635	8,126	6,346	3,207	928	288	
	常 用	支給人員	0	0	0	0	0	0	0	0	
		支給金額（千円）	0	0	1	1	0	0	0	0	
	進 定 業 促 着	支給人員	3	2	9	7	3	2	0	0	
支給金額（千円）	402	303	1,609	1,376	402	303	0	0			
継 続 給 付	高 年 齢	基 本	受給者数	27	21	22	17	11	10	16	11
			支給金額(千円)	1,154	955	985	775	494	480	660	475
	再 就 職	基 本	受給者実人員	0	0	0	0	0	0	0	0
			支給金額(千円)	0	0	0	0	0	0	0	0
	育 児	基 本	受給者数	40	1	45	1	33	1	7	0
			支給金額(千円)	7,947	20	9,623	43	6,834	20	1,113	0
	介 護	基 本	受給者数	1	1	0	0	0	0	1	1
			支給金額（千円）	319	319	0	0	0	0	319	319
教 育 訓 練	一 般	基 本	受給者数	5	3	3	2	3	2	2	1
			支給金額（千円）	122	91	96	72	83	64	39	27
	専 門 実 践	基 本	受給者数	0	0	2	0	0	0	0	0
			支給金額（千円）	0	0	176	0	0	0	0	0

※各給付の支給金額については、「毎月勤労統計調査の不適切な取扱いに伴う追加給付」が含まれます。

一般職業紹介状況

【新規学卒を除きパートタイムを含む】

項目 年月	有 効									新 規								
	合 計			うち新宮所			うち串本 (出)			合 計			うち新宮所			うち串本 (出)		
	有効 求人 数	有効 求職 者数	有効 求人 倍率	有効 求人 数	有効 求職 者数	有効 求人 倍率	有効 求人 数	有効 求職 者数	有効 求人 倍率	新規 求人 数	新規 求職 者数	新規 求人 倍率	新規 求人 数	新規 求職 者数	新規 求人 倍率	新規 求人 数	新規 求職 者数	新規 求人 倍率
21年度平均	819	1,490	0.55	660	1,101	0.60	159	389	0.41	343	391	0.88	278	296	0.94	65	95	0.68
22年度平均	950	1,474	0.64	776	1,097	0.71	174	377	0.46	386	401	0.96	312	301	1.04	74	100	0.74
23年度平均	1,015	1,627	0.62	831	1,231	0.68	184	396	0.46	402	416	0.97	327	316	1.03	75	100	0.75
24年度平均	1,213	1,377	0.88	1,024	1,027	1.00	189	350	0.54	467	359	1.30	391	266	1.47	76	93	0.82
25年度平均	1,365	1,281	1.07	1,135	898	1.26	230	383	0.60	508	323	1.57	415	227	1.83	93	96	0.97
26年度平均	1,400	1,189	1.18	1,168	853	1.37	232	336	0.69	514	314	1.64	427	238	1.79	87	76	1.14
27年度平均	1,285	1,221	1.05	1,022	903	1.13	263	318	0.83	479	315	1.52	381	237	1.61	98	78	1.26
28年度平均	1,300	1,165	1.12	1,045	837	1.25	255	328	0.78	474	293	1.62	379	219	1.73	95	74	1.28
29年度平均	1,377	1,109	1.24	1,133	795	1.43	244	314	0.78	509	277	1.84	418	204	2.05	91	73	1.25
30年度平均	1,394	1,059	1.32	1,097	760	1.44	297	299	0.99	508	247	2.06	398	181	2.20	110	66	1.67
31年度平均	1,416	1,018	1.39	1,071	746	1.44	345	272	1.27	511	244	2.09	389	183	2.13	123	61	2.00
令和2年3月	1,359	1,158	1.17	1,025	858	1.19	334	300	1.11	475	293	1.62	370	226	1.64	105	67	1.57
4月	1,244	1,228	1.01	953	918	1.04	291	310	0.94	472	341	1.38	355	263	1.35	117	78	1.50
5月	1,018	1,195	0.85	764	904	0.85	254	291	0.87	330	217	1.52	236	170	1.39	94	47	2.00
6月	1,050	1,157	0.91	796	887	0.90	254	270	0.94	439	217	2.02	349	169	2.07	90	48	1.88
7月	1,067	1,183	0.90	807	895	0.90	260	288	0.90	417	241	1.73	318	190	1.67	99	51	1.94
8月	1,038	1,182	0.88	773	895	0.86	265	287	0.92	343	181	1.90	256	150	1.71	87	31	2.81
9月	1,069	1,162	0.92	815	872	0.93	254	290	0.88	445	199	2.24	350	151	2.32	95	48	1.98
10月	1,167	1,196	0.98	880	891	0.99	287	305	0.94	450	226	1.99	336	178	1.89	114	48	2.38
11月	1,274	1,182	1.08	965	868	1.11	309	314	0.98	463	183	2.53	342	135	2.53	121	48	2.52
12月	1,260	1,139	1.11	954	844	1.13	306	295	1.04	451	181	2.49	358	142	2.52	93	39	2.38
令和3年1月	1,290	1,137	1.13	980	848	1.16	310	289	1.07	485	235	2.06	371	182	2.04	114	53	2.15
2月	1,322	1,163	1.14	1,025	884	1.16	297	279	1.06	507	228	2.22	393	182	2.16	114	46	2.48
令和3年3月	1,364	1,215	1.12	1,041	931	1.12	323	284	1.14	468	280	1.67	347	225	1.54	121	55	2.20