

令和3年2月

# 業務月報

ハローワーク新宮  
ハローワーク串本

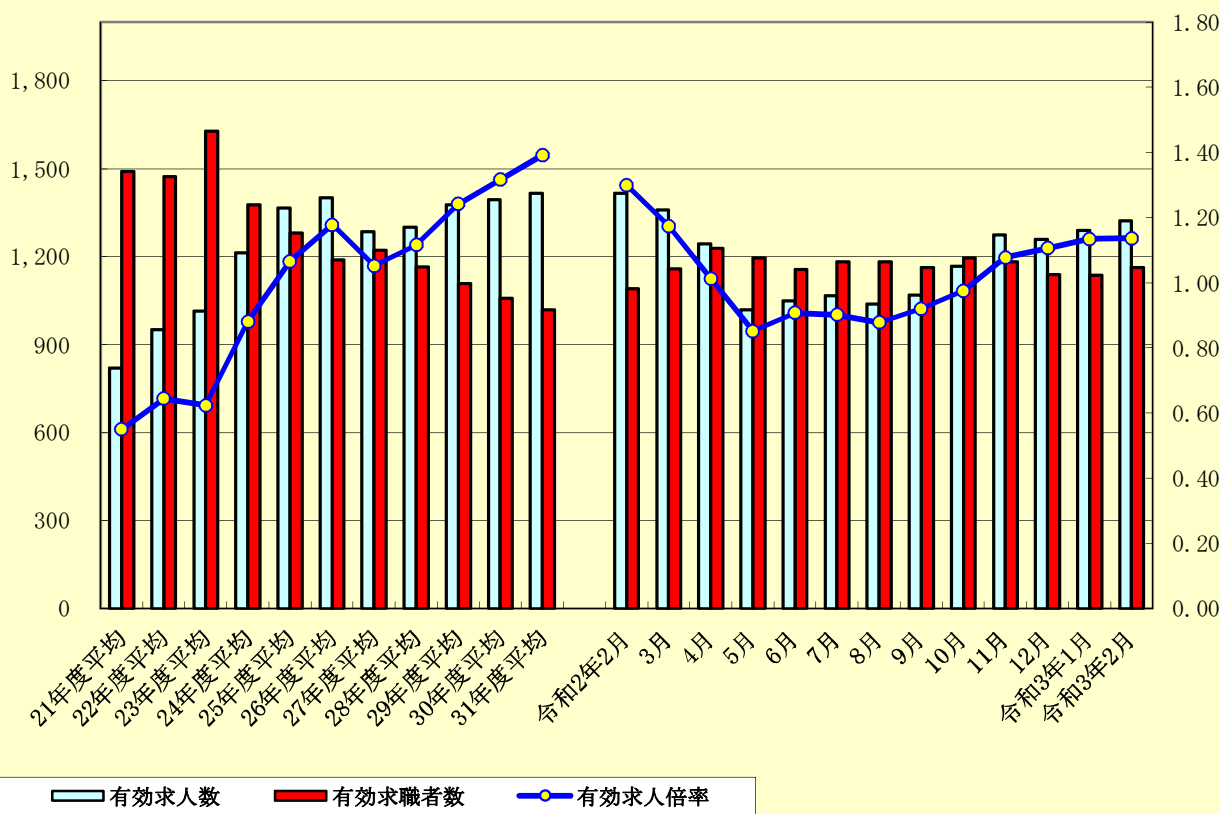
## 《労働市場の動き》

令和3年2月の一般職業紹介状況を見ると、

☆新規求職者数は、228名、前年同月比17.7%の減。  
新規求人数は、507人、前年同月比2.6%の増。  
新規求人倍率は、2.22倍となった。

☆有効求職者数は、1,163名、前年同月比6.7%の増。  
有効求人数は、1,322人、前年同月比6.6%の減。  
有効求人倍率は、1.14倍となった。

### 求人・求職及び求人倍率の推移



# 1. 一般職業紹介状況

(令和3年2月)

項 目	一 般								パートタイム								
	合 計		前年同月		うち新宮所		うち串本(出)		合 計		前年同月		うち新宮所		うち串本(出)		
	うち男	うち女	うち男	うち女	うち男	うち女	うち男	うち女	うち男	うち女	うち男	うち女	うち男	うち女	うち男	うち女	
求 職	新規求職申込件数	150	82	175	92	118	66	32	16	78	16	102	32	64	13	14	3
	保険受給者	37	18	40	28	29	12	8	6	14	3	20	4	11	3	3	0
	中高年齢者	72	44	81	49	58	36	14	8	43	12	67	24	34	10	9	2
	月間有効求職者数	646	385	614	368	502	283	144	102	517	162	476	154	382	123	135	39
	保険受給者	215	122	170	99	165	87	50	35	178	41	137	22	122	31	56	10
	中高年齢者	362	239	341	225	267	169	95	70	342	123	318	117	246	92	96	31
紹 介	紹介件数	140	84	128	67	114	71	26	13	125	49	118	37	86	32	39	17
	保険受給者	32	22	21	13	25	19	7	3	22	4	16	0	14	3	8	1
	中高年齢者	71	52	61	37	57	44	14	8	79	34	79	30	56	22	23	12
就 職	就職件数	44	22	46	26	33	17	11	5	47	13	50	19	35	11	12	2
	保険受給者	10	5	7	2	8	4	2	1	14	3	12	1	11	2	3	1
	中高年齢者	20	12	24	17	13	8	7	4	30	9	30	14	22	8	8	1
	他県への就職件数	15	8	7	4	12	6	3	2	10	2	4	1	10	2	0	0
	管外への就職件数	1	1	4	1	1	1	0	0	4	2	7	2	1	0	3	2
求 人	新規求人数	246	—	218	—	180	—	66	—	261	—	276	—	213	—	48	—
	月間有効求人数	645	—	634	—	484	—	161	—	677	—	782	—	541	—	136	—
充 足	充足数	30	—	42	—	23	—	7	—	40	—	51	—	28	—	12	—
	他県からの充足数	4	—	9	—	4	—	0	—	3	—	5	—	3	—	0	—
	管外からの充足数	2	—	0	—	0	—	2	—	4	—	7	—	2	—	2	—

\* 各項目欄は、新規学卒者を除いています。

# 2. 諸 比 率

【学卒を除き、パートタイムを含む】

項 目	合 計	前年同月	前 月	うち新宮所	うち串本(出)
新規求人倍率	2.22	1.78	2.06	2.16	2.48
有効求人倍率	1.14	1.30	1.13	1.16	1.06
就 職 率	39.9	34.7	30.2	37.4	50.0
	保険受給者	47.1	31.7	32.3	47.5
	中高年齢者	43.5	36.5	26.5	38.0
充 足 率	13.8	18.8	15.1	13.0	16.7

### 3. 雇用保険適用 ・ 給付状況

(令和3年2月)

項 目		合 計		前年同月		うち新宮所		うち串本(出)			
			うち男		うち男		うち男		うち男		
適 用	新規加入事業所数	0	—	5	—	0	—	0	—		
	廃止脱退事業所数	2	—	4	—	2	—	0	—		
	適用事業所数	1,606	—	1,595	—	1,207	—	399	—		
	資格取得者数	153	85	129	65	119	63	34	22		
	資格喪失者数	128	57	134	69	97	42	31	15		
	被保険者数	13,586	7,407	13,731	7,519	10,383	5,676	3,203	1,731		
	離職票交付枚数	95	—	105	—	72	—	23	—		
基本 手当	受給資格決定件数	48	19	59	31	37	13	11	6		
	初回受給者数	35	15	50	23	26	11	9	4		
	受給者実人員	213	92	191	76	152	67	61	25		
	支給金額(千円)	22,424	11,419	20,305	9,842	16,091	8,304	6,333	3,115		
技能	受給者実人員	6	3	6	1	5	3	1	0		
	支給金額(千円)	52	26	39	10	43	26	9	0		
傷病	受給者実人員	1	0	1	0	1	0	0	0		
	支給金額(千円)	62	0	96	0	60	0	2	0		
高年 齢	受給者数	14	6	8	7	9	3	5	3		
	支給金額(千円)	2,767	1,554	1,501	1,256	1,696	810	1,071	744		
短期	受給者数	3	3	1	1	0	0	3	3		
	支給金額(千円)	521	521	166	166	0	0	521	521		
就 職 促 進	再 就 職	受給者実人員	19	13	10	4	14	9	5	4	
		支給金額(千円)	8,985	6,808	3,107	1,692	5,816	4,015	3,169	2,793	
	常 用	支給人員	0	0	0	0	0	0	0	0	
		支給金額(千円)	0	0	1	1	0	0	0	0	
	進 定 業 促	支給人員	2	2	5	3	2	2	0	0	
支給金額(千円)	323	322	792	530	323	322	0	0			
継 続 給 付	高 年 齢	基 本	受給者数	60	43	58	44	45	34	15	9
			支給金額(千円)	2,722	2,044	2,378	1,910	2,155	1,714	567	330
		再 就 職	受給者実人員	0	0	0	0	0	0	0	0
			支給金額(千円)	0	0	0	0	0	0	0	0
	育 児	基 本	受給者数	32	0	35	0	28	0	4	0
			支給金額(千円)	6,393	0	6,903	0	6,085	0	308	0
介 護	受給者数	2	1	0	0	0	0	2	1		
	支給金額(千円)	574	245	0	0	0	0	574	245		
教 育 訓 練	一 般	受給者数	1	1	3	2	1	1	0	0	
		支給金額(千円)	6	6	68	63	6	6	0	0	
	専 門 実 践	受給者数	1	1	0	0	1	1	0	0	
		支給金額(千円)	47	47	0	0	47	47	0	0	

※各給付の支給金額については、「毎月勤労統計調査の不適切な取扱いに伴う追加給付」が含まれます。

# 一般職業紹介状況

【新規学卒を除きパートタイムを含む】

項目 年月	有効									新規								
	合計			うち新宮所			うち串本(出)			合計			うち新宮所			うち串本(出)		
	有効 求人 数	有効 求職 者数	有効 求人 倍率	有効 求人 数	有効 求職 者数	有効 求人 倍率	有効 求人 数	有効 求職 者数	有効 求人 倍率	新規 求人 数	新規 求職 者数	新規 求人 倍率	新規 求人 数	新規 求職 者数	新規 求人 倍率	新規 求人 数	新規 求職 者数	新規 求人 倍率
21年度平均	819	1,490	0.55	660	1,101	0.60	159	389	0.41	343	391	0.88	278	296	0.94	65	95	0.68
22年度平均	950	1,474	0.64	776	1,097	0.71	174	377	0.46	386	401	0.96	312	301	1.04	74	100	0.74
23年度平均	1,015	1,627	0.62	831	1,231	0.68	184	396	0.46	402	416	0.97	327	316	1.03	75	100	0.75
24年度平均	1,213	1,377	0.88	1,024	1,027	1.00	189	350	0.54	467	359	1.30	391	266	1.47	76	93	0.82
25年度平均	1,365	1,281	1.07	1,135	898	1.26	230	383	0.60	508	323	1.57	415	227	1.83	93	96	0.97
26年度平均	1,400	1,189	1.18	1,168	853	1.37	232	336	0.69	514	314	1.64	427	238	1.79	87	76	1.14
27年度平均	1,285	1,221	1.05	1,022	903	1.13	263	318	0.83	479	315	1.52	381	237	1.61	98	78	1.26
28年度平均	1,300	1,165	1.12	1,045	837	1.25	255	328	0.78	474	293	1.62	379	219	1.73	95	74	1.28
29年度平均	1,377	1,109	1.24	1,133	795	1.43	244	314	0.78	509	277	1.84	418	204	2.05	91	73	1.25
30年度平均	1,394	1,059	1.32	1,097	760	1.44	297	299	0.99	508	247	2.06	398	181	2.20	110	66	1.67
31年度平均	1,416	1,018	1.39	1,071	746	1.44	345	272	1.27	511	244	2.09	389	183	2.13	123	61	2.00
令和2年2月	1,416	1,090	1.30	1,058	804	1.32	358	286	1.25	494	277	1.78	369	213	1.73	125	64	1.95
3月	1,359	1,158	1.17	1,025	858	1.19	334	300	1.11	475	293	1.62	370	226	1.64	105	67	1.57
4月	1,244	1,228	1.01	953	918	1.04	291	310	0.94	472	341	1.38	355	263	1.35	117	78	1.50
5月	1,018	1,195	0.85	764	904	0.85	254	291	0.87	330	217	1.52	236	170	1.39	94	47	2.00
6月	1,050	1,157	0.91	796	887	0.90	254	270	0.94	439	217	2.02	349	169	2.07	90	48	1.88
7月	1,067	1,183	0.90	807	895	0.90	260	288	0.90	417	241	1.73	318	190	1.67	99	51	1.94
8月	1,038	1,182	0.88	773	895	0.86	265	287	0.92	343	181	1.90	256	150	1.71	87	31	2.81
9月	1,069	1,162	0.92	815	872	0.93	254	290	0.88	445	199	2.24	350	151	2.32	95	48	1.98
10月	1,167	1,196	0.98	880	891	0.99	287	305	0.94	450	226	1.99	336	178	1.89	114	48	2.38
11月	1,274	1,182	1.08	965	868	1.11	309	314	0.98	463	183	2.53	342	135	2.53	121	48	2.52
12月	1,260	1,139	1.11	954	844	1.13	306	295	1.04	451	181	2.49	358	142	2.52	93	39	2.38
令和3年1月	1,290	1,137	1.13	980	848	1.16	310	289	1.07	485	235	2.06	371	182	2.04	114	53	2.15
令和3年2月	1,322	1,163	1.14	1,025	884	1.16	297	279	1.06	507	228	2.22	393	182	2.16	114	46	2.48