

令和3年1月

業務月報

ハローワーク新宮
ハローワーク串本

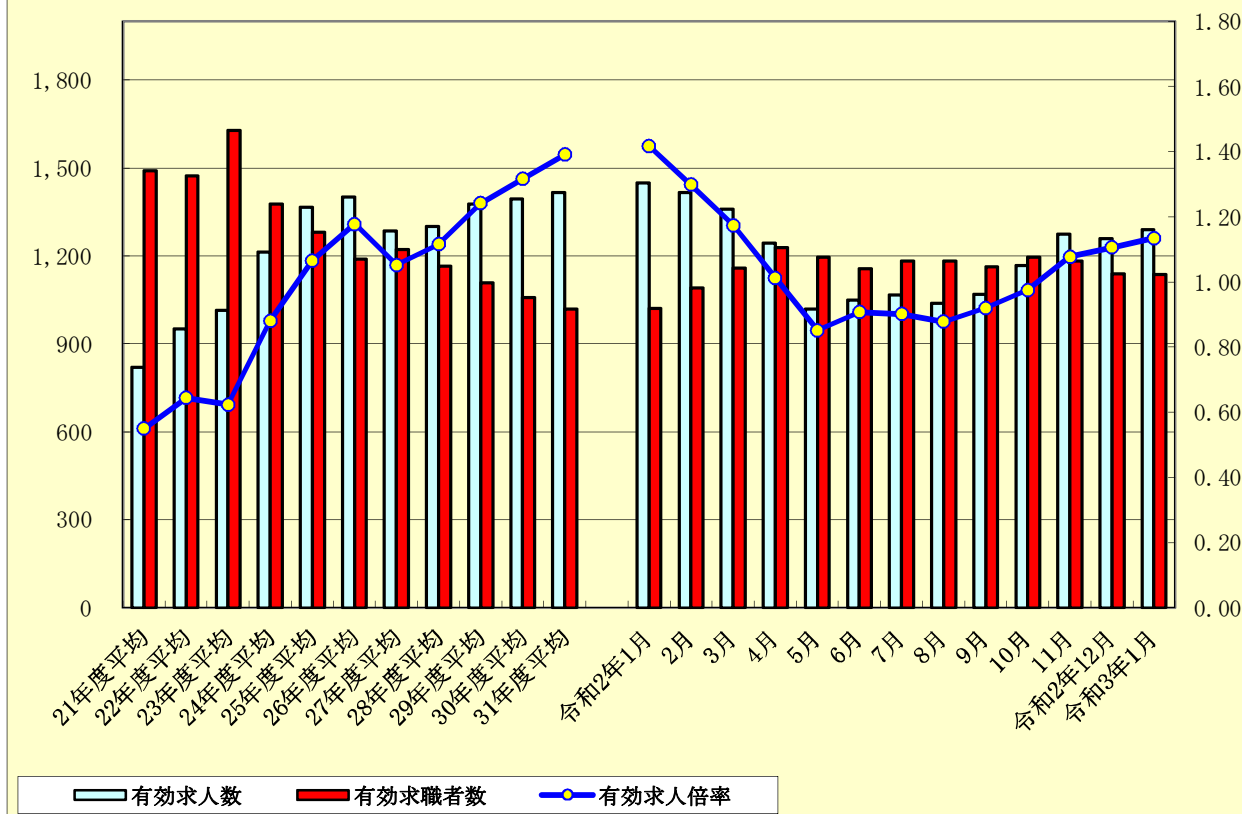
《労働市場の動き》

令和3年1月の一般職業紹介状況を見ると、

☆新規求職者数は、235名、前年同月比17.3%の減。
新規求人数は、485人、前年同月比9.3%の減。
新規求人倍率は、2.06倍となった。

☆有効求職者数は、1,137名、前年同月比11.3%の増。
有効求人数は、1,290人、前年同月比11.0%の減。
有効求人倍率は、1.13倍となった。

求人・求職及び求人倍率の推移



1. 一般職業紹介状況

(令和3年1月)

項目		一 般								パートタイム							
		合 計		前年同月		うち新宮所		うち串本(出)		合 計		前年同月		うち新宮所		うち串本(出)	
		うち男	うち男	うち男	うち男	うち男	うち男	うち男	うち男	うち男	うち男	うち男	うち男	うち男	うち男	うち男	
求 職	新規求職申込件数	137	78	170	94	109	55	28	23	98	28	114	29	73	22	25	6
	保険受給者	35	20	48	22	32	18	3	2	27	7	35	6	20	7	7	0
	中高年齢者	64	38	88	55	49	26	15	12	72	21	80	28	57	17	15	4
	月間有効求職者数	609	367	551	334	468	263	141	104	528	165	471	138	380	121	148	44
	保険受給者	233	136	166	94	178	98	55	38	208	48	136	18	141	35	67	13
	中高年齢者	342	227	311	204	250	157	92	70	346	122	299	105	240	88	106	34
紹 介	紹介件数	105	64	117	56	84	50	21	14	84	30	102	41	62	20	22	10
	保険受給者	35	23	17	6	29	20	6	3	7	2	9	3	5	1	2	1
	中高年齢者	55	34	59	33	39	23	16	11	46	19	71	32	35	13	11	6
就 職	就職件数	44	26	42	23	32	18	12	8	27	5	53	16	21	2	6	3
	保険受給者	16	13	9	4	12	10	4	3	4	0	4	2	3	0	1	0
	中高年齢者	21	12	19	13	15	8	6	4	15	2	30	11	12	1	3	1
	他県への就職件数	7	3	7	5	6	2	1	1	2	0	5	1	2	0	0	0
	管外への就職件数	2	1	5	0	1	0	1	1	0	0	3	1	0	0	0	0
求 人	新規求人数	241	—	256	—	177	—	64	—	244	—	279	—	194	—	50	—
	月間有効求人数	638	—	645	—	478	—	160	—	652	—	804	—	502	—	150	—
充 足	充足数	42	—	35	—	35	—	7	—	31	—	50	—	26	—	5	—
	他県からの充足数	5	—	5	—	5	—	0	—	4	—	7	—	4	—	0	—
	管外からの充足数	3	—	2	—	2	—	1	—	3	—	1	—	3	—	0	—

* 各項目欄は、新規学卒者を除いています。

2. 諸比率

【学卒を除き、パートタイムを含む】

項目	合 計	前年同月	前月	うち新宮所	うち串本(出)	
新規求人倍率	2.06	1.88	2.49	2.04	2.15	
有効求人倍率	1.13	1.42	1.11	1.16	1.07	
就 職 率	30.2	33.5	48.6	29.1	34.0	
	保険受給者	32.3	15.7	67.4	28.8	50.0
	中高年齢者	26.5	29.2	38.8	25.5	30.0
充 足 率	15.1	15.9	17.5	16.4	10.5	

3. 雇用保険適用 ・ 給付状況

(令和3年1月)

項 目		合 計		前年同月		うち新宮所		うち串本(出)			
			うち男		うち男		うち男		うち男		
適 用	新規加入事業所数	3	—	2	—	2	—	1	—		
	廃止脱退事業所数	5	—	0	—	5	—	0	—		
	適用事業所数	1,608	—	1,594	—	1,209	—	399	—		
	資格取得者数	145	78	145	78	123	67	22	11		
	資格喪失者数	164	79	178	93	127	60	37	19		
	被保険者数	13,561	7,379	13,735	7,522	10,361	5,655	3,200	1,724		
	離職票交付枚数	126	—	140	—	92	—	34	—		
基本 手当	受給資格決定件数	61	26	83	26	50	22	11	4		
	初回受給者数	47	22	58	23	39	18	8	4		
	受給者実人員	235	104	187	71	161	74	74	30		
	支給金額(千円)	23,369	11,901	21,813	9,862	16,130	8,558	7,239	3,343		
技能	受給者実人員	7	3	9	4	6	3	1	0		
	支給金額(千円)	24	8	63	22	21	8	3	0		
傷病	受給者実人員	0	0	0	0	0	0	0	0		
	支給金額(千円)	0	0	3	1	0	0	0	0		
高年 齢	受給者数	19	12	17	11	15	9	4	3		
	支給金額(千円)	4,078	2,834	3,531	2,530	3,238	2,164	840	670		
短期	受給者数	0	0	3	3	0	0	0	0		
	支給金額(千円)	0	0	465	463	0	0	0	0		
就 職 促 進	再 就 職	受給者実人員	14	10	16	10	10	6	4	4	
		支給金額(千円)	3,979	3,294	5,042	3,498	2,347	1,664	1,632	1,630	
	常 用	支給人員	0	0	0	0	0	0	0	0	
		支給金額(千円)	0	0	0	0	0	0	0	0	
	進 業 促 進	支給人員	8	5	5	4	6	4	2	1	
支給金額(千円)	1,797	1,145	1,026	848	1,398	923	399	222			
継 続 給 付	高 年 齢	基 本	受給者数	26	19	22	18	10	9	16	10
			支給金額(千円)	1,230	964	1,046	856	484	482	746	482
		再 就 職	受給者実人員	0	0	0	0	0	0	0	0
			支給金額(千円)	0	0	0	0	0	0	0	0
	育 児	基 本	受給者数	32	0	40	0	28	0	4	0
			支給金額(千円)	6,153	0	9,093	0	5,770	0	383	0
	介 護	受給者数	1	0	2	0	1	0	0	0	
		支給金額(千円)	401	0	501	0	401	0	0	0	
教 育 訓 練	一 般	受給者数	8	5	5	1	7	4	1	1	
		支給金額(千円)	196	120	118	25	177	101	19	19	
	専 門 実 践	受給者数	1	0	3	0	0	0	1	0	
		支給金額(千円)	50	0	79	0	0	0	50	0	

※各給付の支給金額については、「毎月勤労統計調査の不適切な取扱いに伴う追加給付」が含まれます。

一般職業紹介状況

【新規学卒を除きパートタイムを含む】

項目 年月	有効									新規								
	合計			うち新宮所			うち串本（出）			合計			うち新宮所			うち串本（出）		
	有効 求人 数	有効 求職 者数	有効 求人 倍率	有効 求人 数	有効 求職 者数	有効 求人 倍率	有効 求人 数	有効 求職 者数	有効 求人 倍率	新規 求人 数	新規 求職 者数	新規 求人 倍率	新規 求人 数	新規 求職 者数	新規 求人 倍率	新規 求人 数	新規 求職 者数	新規 求人 倍率
21年度平均	819	1,490	0.55	660	1,101	0.60	159	389	0.41	343	391	0.88	278	296	0.94	65	95	0.68
22年度平均	950	1,474	0.64	776	1,097	0.71	174	377	0.46	386	401	0.96	312	301	1.04	74	100	0.74
23年度平均	1,015	1,627	0.62	831	1,231	0.68	184	396	0.46	402	416	0.97	327	316	1.03	75	100	0.75
24年度平均	1,213	1,377	0.88	1,024	1,027	1.00	189	350	0.54	467	359	1.30	391	266	1.47	76	93	0.82
25年度平均	1,365	1,281	1.07	1,135	898	1.26	230	383	0.60	508	323	1.57	415	227	1.83	93	96	0.97
26年度平均	1,400	1,189	1.18	1,168	853	1.37	232	336	0.69	514	314	1.64	427	238	1.79	87	76	1.14
27年度平均	1,285	1,221	1.05	1,022	903	1.13	263	318	0.83	479	315	1.52	381	237	1.61	98	78	1.26
28年度平均	1,300	1,165	1.12	1,045	837	1.25	255	328	0.78	474	293	1.62	379	219	1.73	95	74	1.28
29年度平均	1,377	1,109	1.24	1,133	795	1.43	244	314	0.78	509	277	1.84	418	204	2.05	91	73	1.25
30年度平均	1,394	1,059	1.32	1,097	760	1.44	297	299	0.99	508	247	2.06	398	181	2.20	110	66	1.67
31年度平均	1,416	1,018	1.39	1,071	746	1.44	345	272	1.27	511	244	2.09	389	183	2.13	123	61	2.00
令和2年1月	1,449	1,022	1.42	1,078	752	1.43	371	270	1.37	535	284	1.88	401	211	1.90	134	73	1.84
2月	1,416	1,090	1.30	1,058	804	1.32	358	286	1.25	494	277	1.78	369	213	1.73	125	64	1.95
3月	1,359	1,158	1.17	1,025	858	1.19	334	300	1.11	475	293	1.62	370	226	1.64	105	67	1.57
4月	1,244	1,228	1.01	953	918	1.04	291	310	0.94	472	341	1.38	355	263	1.35	117	78	1.50
5月	1,018	1,195	0.85	764	904	0.85	254	291	0.87	330	217	1.52	236	170	1.39	94	47	2.00
6月	1,050	1,157	0.91	796	887	0.90	254	270	0.94	439	217	2.02	349	169	2.07	90	48	1.88
7月	1,067	1,183	0.90	807	895	0.90	260	288	0.90	417	241	1.73	318	190	1.67	99	51	1.94
8月	1,038	1,182	0.88	773	895	0.86	265	287	0.92	343	181	1.90	256	150	1.71	87	31	2.81
9月	1,069	1,162	0.92	815	872	0.93	254	290	0.88	445	199	2.24	350	151	2.32	95	48	1.98
10月	1,167	1,196	0.98	880	891	0.99	287	305	0.94	450	226	1.99	336	178	1.89	114	48	2.38
11月	1,274	1,182	1.08	965	868	1.11	309	314	0.98	463	183	2.53	342	135	2.53	121	48	2.52
令和2年12月	1,260	1,139	1.11	954	844	1.13	306	295	1.04	451	181	2.49	358	142	2.52	93	39	2.38
令和3年1月	1,290	1,137	1.13	980	848	1.16	310	289	1.07	485	235	2.06	371	182	2.04	114	53	2.15