

令和2年12月

業務月報

ハローワーク新宮
ハローワーク串本

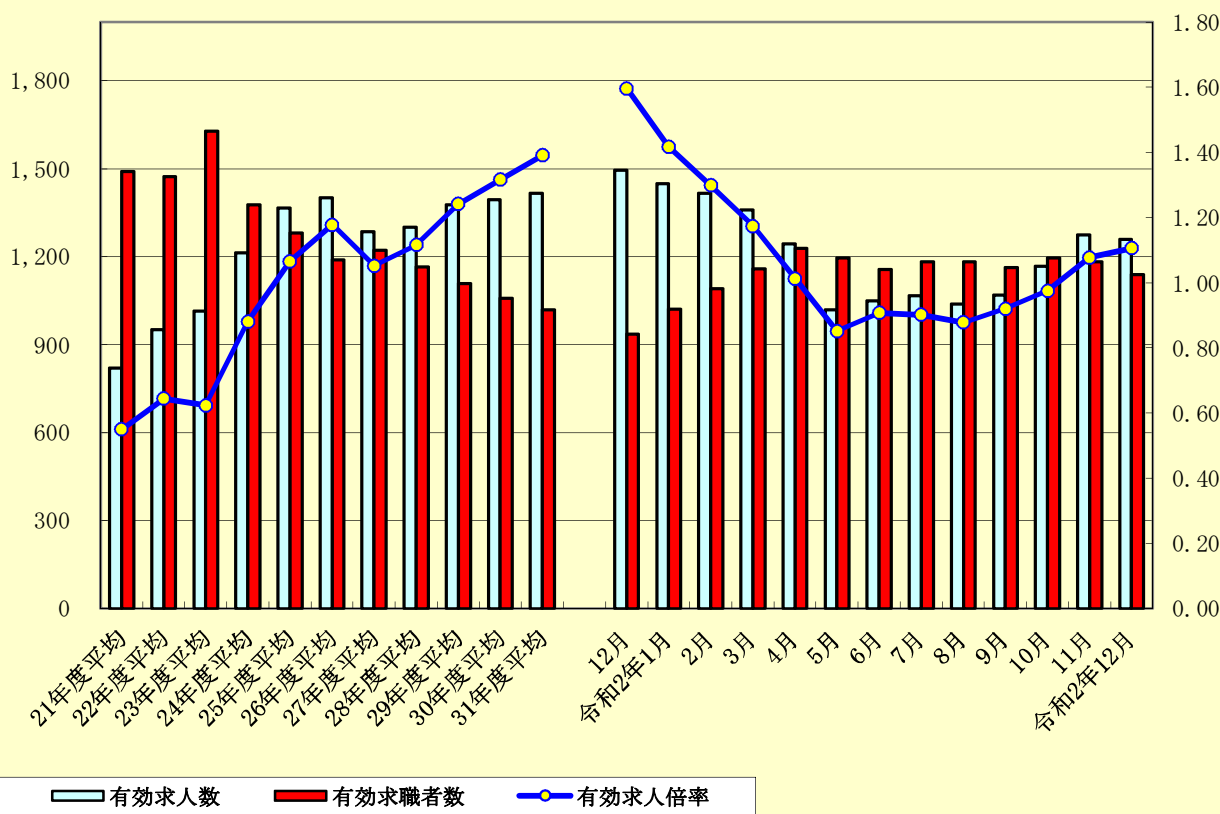
《労働市場の動き》

令和2年12月の一般職業紹介状況を見ると、

☆新規求職者数は、181名、前年同月比12.6%の減。
新規求人数は、451人、前年同月比11.9%の減。
新規求人倍率は、2.49倍となった。

☆有効求職者数は、1,139名、前年同月比21.7%の増。
有効求人数は、1,260人、前年同月比15.7%の減。
有効求人倍率は、1.11倍となった。

求人・求職及び求人倍率の推移



1. 一般職業紹介状況

(令和2年12月)

項 目	一 般								パートタイム								
	合 計		前年同月		うち新宮所		うち串本(出)		合 計		前年同月		うち新宮所		うち串本(出)		
	うち男	うち男	うち男	うち男	うち男	うち男	うち男	うち男	うち男	うち男	うち男	うち男	うち男	うち男	うち男		
求 職	新規求職申込件数	121	66	117	67	98	51	23	15	60	15	90	31	44	9	16	6
	保険受給者	30	20	22	18	17	11	13	9	16	4	13	4	12	2	4	2
	中高年齢者	68	40	67	39	50	28	18	12	35	12	61	23	25	7	10	5
	月間有効求職者数	610	361	493	294	460	258	150	103	529	166	443	131	384	120	145	46
	保険受給者	269	157	143	86	197	108	72	49	212	47	120	15	144	31	68	16
	中高年齢者	343	226	275	178	249	157	94	69	335	122	273	93	234	89	101	33
紹 介	紹介件数	105	58	94	51	81	45	24	13	68	23	94	37	47	14	21	9
	保険受給者	27	14	16	9	21	11	6	3	14	6	12	5	11	4	3	2
	中高年齢者	54	34	57	33	41	27	13	7	32	13	56	18	19	6	13	7
就 職	就職件数	44	21	41	18	34	14	10	7	44	11	47	12	34	10	10	1
	保険受給者	19	8	11	5	16	7	3	1	12	2	6	1	11	2	1	0
	中高年齢者	18	9	20	11	14	5	4	4	22	6	29	7	17	6	5	0
	他県への就職件数	8	3	13	6	7	2	1	1	10	2	9	3	8	2	2	0
	管外への就職件数	2	1	2	1	0	0	2	1	1	1	3	1	1	1	0	0
求 人	新規求人数	214	—	207	—	177	—	37	—	237	—	305	—	181	—	56	—
	月間有効求人数	624	—	654	—	467	—	157	—	636	—	840	—	487	—	149	—
充 足	充足数	41	—	36	—	34	—	7	—	38	—	37	—	30	—	8	—
	他県からの充足数	5	—	5	—	5	—	0	—	2	—	3	—	2	—	0	—
	管外からの充足数	3	—	6	—	2	—	1	—	6	—	2	—	5	—	1	—

* 各項目欄は、新規学卒者を除いています。

2. 諸 比 率

【学卒を除き、パートタイムを含む】

項 目	合 計	前年同月	前月	うち新宮所	うち串本(出)
新規求人倍率	2.49	2.47	2.53	2.52	2.38
有効求人倍率	1.11	1.60	1.08	1.13	1.04
就 職 率	48.6	42.5	54.1	47.9	51.3
保険受給者	67.4	48.6	60.9	93.1	23.5
中高年齢者	38.8	38.3	67.1	41.3	32.1
充 足 率	17.5	14.3	18.8	17.9	16.1

3. 雇用保険適用 ・ 給付状況

(令和2年12月)

項 目		合 計		前年同月		うち新宮所		うち串本（出）			
			うち男		うち男		うち男		うち男		
適 用	新規加入事業所数	5	—	3	—	4	—	1	—		
	廃止脱退事業所数	2	—	2	—	1	—	1	—		
	適用事業所数	1,610	—	1,592	—	1,212	—	398	—		
	資格取得者数	132	66	138	76	114	57	18	9		
	資格喪失者数	112	57	140	69	96	46	16	11		
	被保険者数	13,590	7,387	13,766	7,535	10,376	5,656	3,214	1,731		
	離職票交付枚数	80	—	103	—	70	—	10	—		
基本 手当	受給資格決定件数	39	18	35	24	24	8	15	10		
	初回受給者数	39	21	28	10	23	11	16	10		
	受給者実人員	246	103	158	59	162	69	84	34		
	支給金額（千円）	30,466	14,638	16,450	7,569	20,694	10,352	9,772	4,286		
技能	受給者実人員	7	1	9	4	6	0	1	1		
	支給金額（千円）	44	7	50	25	37	0	7	7		
傷病	受給者実人員	0	0	0	0	0	0	0	0		
	支給金額（千円）	2	0	0	0	2	0	0	0		
高年 齢	受給者数	8	3	10	6	6	2	2	1		
	支給金額（千円）	1,510	720	2,052	1,532	1,100	433	410	287		
短期	受給者数	0	0	1	1	0	0	0	0		
	支給金額（千円）	0	0	151	151	0	0	0	0		
就職 促進	再 就 職	受給者実人員	23	11	20	8	18	10	5	1	
		支給金額（千円）	7,697	4,426	6,598	2,646	6,654	4,135	1,043	291	
	常 用	支給人員	0	0	0	0	0	0	0	0	
		支給金額（千円）	0	0	0	0	0	0	0	0	
	進 定 業 促	支給人員	11	5	5	4	8	4	3	1	
支給金額（千円）		2,234	1,189	1,028	1,014	1,718	1,059	516	130		
継 続 給 付	高 年 齢	基 本	受給者数	56	42	59	43	46	35	10	7
			支給金額(千円)	2,760	2,062	2,528	1,959	2,212	1,787	548	275
	再 就 職	基 本	受給者実人員	0	0	0	0	0	0	0	0
			支給金額(千円)	0	0	0	0	0	0	0	0
	育 児	基 本	受給者数	39	0	27	0	32	0	7	0
			支給金額(千円)	8,216	0	5,325	0	7,357	0	859	0
	介 護	基 本	受給者数	0	0	1	0	0	0	0	0
			支給金額（千円）	0	0	144	0	0	0	0	0
教 育 訓 練	一 般	基 本	受給者数	5	2	13	8	4	1	1	1
			支給金額（千円）	114	58	252	157	95	39	19	19
	専 門 実 践	基 本	受給者数	1	0	0	0	0	0	1	0
			支給金額（千円）	46	0	0	0	0	0	46	0

※令和2年12月分の「受給資格決定件数」は速報値であり、修正がある可能性があります。

※各給付の支給金額については、「毎月勤労統計調査の不適切な取扱いに伴う追加給付」が含まれます。

一般職業紹介状況

【新規学卒を除きパートタイムを含む】

項目 年月	有効									新規								
	合計			うち新宮所			うち串本(出)			合計			うち新宮所			うち串本(出)		
	有効 求人 数	有効 求職 者数	有効 求人 倍率	有効 求人 数	有効 求職 者数	有効 求人 倍率	有効 求人 数	有効 求職 者数	有効 求人 倍率	新規 求人 数	新規 求職 者数	新規 求人 倍率	新規 求人 数	新規 求職 者数	新規 求人 倍率	新規 求人 数	新規 求職 者数	新規 求人 倍率
21年度平均	819	1,490	0.55	660	1,101	0.60	159	389	0.41	343	391	0.88	278	296	0.94	65	95	0.68
22年度平均	950	1,474	0.64	776	1,097	0.71	174	377	0.46	386	401	0.96	312	301	1.04	74	100	0.74
23年度平均	1,015	1,627	0.62	831	1,231	0.68	184	396	0.46	402	416	0.97	327	316	1.03	75	100	0.75
24年度平均	1,213	1,377	0.88	1,024	1,027	1.00	189	350	0.54	467	359	1.30	391	266	1.47	76	93	0.82
25年度平均	1,365	1,281	1.07	1,135	898	1.26	230	383	0.60	508	323	1.57	415	227	1.83	93	96	0.97
26年度平均	1,400	1,189	1.18	1,168	853	1.37	232	336	0.69	514	314	1.64	427	238	1.79	87	76	1.14
27年度平均	1,285	1,221	1.05	1,022	903	1.13	263	318	0.83	479	315	1.52	381	237	1.61	98	78	1.26
28年度平均	1,300	1,165	1.12	1,045	837	1.25	255	328	0.78	474	293	1.62	379	219	1.73	95	74	1.28
29年度平均	1,377	1,109	1.24	1,133	795	1.43	244	314	0.78	509	277	1.84	418	204	2.05	91	73	1.25
30年度平均	1,394	1,059	1.32	1,097	760	1.44	297	299	0.99	508	247	2.06	398	181	2.20	110	66	1.67
31年度平均	1,416	1,018	1.39	1,071	746	1.44	345	272	1.27	511	244	2.09	389	183	2.13	123	61	2.00
12月	1,494	936	1.60	1,121	686	1.63	373	250	1.49	512	207	2.47	393	151	2.60	119	56	2.13
令和2年1月	1,449	1,022	1.42	1,078	752	1.43	371	270	1.37	535	284	1.88	401	211	1.90	134	73	1.84
2月	1,416	1,090	1.30	1,058	804	1.32	358	286	1.25	494	277	1.78	369	213	1.73	125	64	1.95
3月	1,359	1,158	1.17	1,025	858	1.19	334	300	1.11	475	293	1.62	370	226	1.64	105	67	1.57
4月	1,244	1,228	1.01	953	918	1.04	291	310	0.94	472	341	1.38	355	263	1.35	117	78	1.50
5月	1,018	1,195	0.85	764	904	0.85	254	291	0.87	330	217	1.52	236	170	1.39	94	47	2.00
6月	1,050	1,157	0.91	796	887	0.90	254	270	0.94	439	217	2.02	349	169	2.07	90	48	1.88
7月	1,067	1,183	0.90	807	895	0.90	260	288	0.90	417	241	1.73	318	190	1.67	99	51	1.94
8月	1,038	1,182	0.88	773	895	0.86	265	287	0.92	343	181	1.90	256	150	1.71	87	31	2.81
9月	1,069	1,162	0.92	815	872	0.93	254	290	0.88	445	199	2.24	350	151	2.32	95	48	1.98
10月	1,167	1,196	0.98	880	891	0.99	287	305	0.94	450	226	1.99	336	178	1.89	114	48	2.38
11月	1,274	1,182	1.08	965	868	1.11	309	314	0.98	463	183	2.53	342	135	2.53	121	48	2.52
令和2年12月	1,260	1,139	1.11	954	844	1.13	306	295	1.04	451	181	2.49	358	142	2.52	93	39	2.38