

令和2年10月

業務月報

ハローワーク新宮
ハローワーク串本

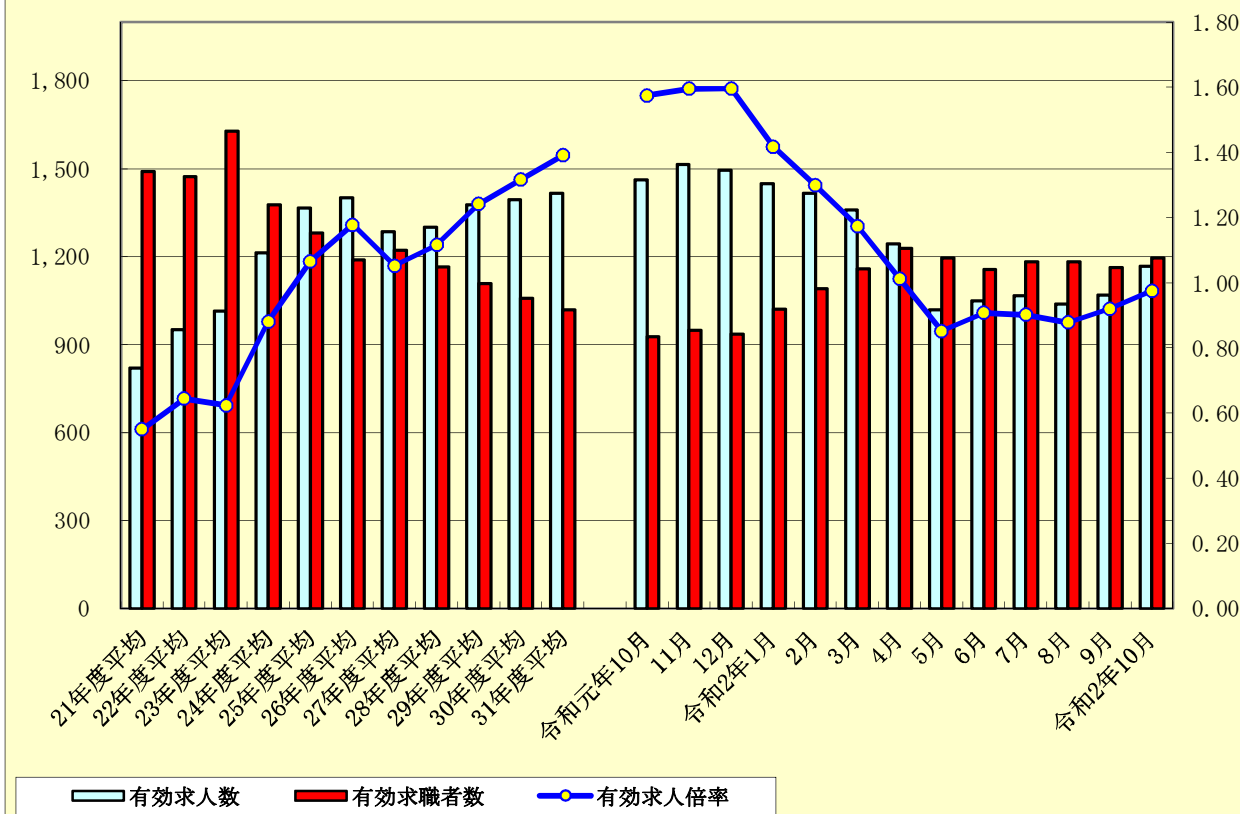
《労働市場の動き》

令和2年10月の一般職業紹介状況を見ると、

☆新規求職者数は、226名、前年同月比22.8%の増。
新規求人数は、450人、前年同月比19.4%の減。
新規求人倍率は、1.99倍となった。

☆有効求職者数は、1,196名、前年同月比28.9%の増。
有効求人数は、1,167人、前年同月比20.1%の減。
有効求人倍率は、0.98倍となった。

求人・求職及び求人倍率の推移



1. 一般職業紹介状況

(令和2年10月)

項 目	一 般								パートタイム								
	合 計		前年同月		うち新宮所		うち串本(出)		合 計		前年同月		うち新宮所		うち串本(出)		
	うち男	うち女	うち男	うち女	うち男	うち女	うち男	うち女	うち男	うち女	うち男	うち女	うち男	うち女	うち男	うち女	
求 職	新規求職申込件数	117	60	104	60	92	47	25	13	109	33	80	19	86	26	23	7
	保険受給者	36	15	27	10	34	14	2	1	24	5	24	4	19	4	5	1
	中高年齢者	54	36	41	28	43	27	11	9	74	30	49	13	58	25	16	5
職	月間有効求職者数	636	379	504	303	474	272	162	107	560	171	424	128	417	127	143	44
	保険受給者	316	176	172	84	242	130	74	46	224	49	140	24	152	32	72	17
	中高年齢者	352	239	262	182	253	164	99	75	378	135	259	87	276	101	102	34
紹 介	紹介件数	125	69	105	70	97	59	28	10	115	43	70	22	88	34	27	9
	保険受給者	38	24	26	14	29	20	9	4	27	8	9	1	15	7	12	1
	中高年齢者	65	45	43	30	51	38	14	7	67	32	35	11	50	25	17	7
就 職	就職件数	32	22	37	15	26	19	6	3	60	19	35	9	46	14	14	5
	保険受給者	15	10	9	2	12	9	3	1	17	6	7	1	11	5	6	1
	中高年齢者	20	15	14	9	16	12	4	3	36	16	16	3	26	11	10	5
	他県への就職件数	9	6	7	3	9	6	0	0	11	2	6	1	10	2	1	0
	管外への就職件数	3	3	3	1	2	2	1	1	5	1	4	1	2	0	3	1
求 人	新規求人数	236	—	258	—	170	—	66	—	214	—	300	—	166	—	48	—
	月間有効求人数	574	—	656	—	423	—	151	—	593	—	805	—	457	—	136	—
充 足	充足数	26	—	37	—	22	—	4	—	51	—	34	—	43	—	8	—
	他県からの充足数	8	—	11	—	8	—	0	—	3	—	6	—	3	—	0	—
	管外からの充足数	0	—	3	—	0	—	0	—	4	—	3	—	4	—	0	—

* 各項目欄は、新規学卒者を除いています。

2. 諸 比 率

【学卒を除き、パートタイムを含む】

項 目	合 計	前年同月	前月	うち新宮所	うち串本(出)
新規求人倍率	1.99	3.03	2.24	1.89	2.38
有効求人倍率	0.98	1.57	0.92	0.99	0.94
就 職 率	40.7	39.1	30.7	40.4	41.7
保険受給者	53.3	31.4	37.0	43.4	128.6
中高年齢者	43.8	33.3	22.7	41.6	51.9
充 足 率	17.1	12.7	13.9	19.3	10.5

3. 雇用保険適用 ・ 給付状況

(令和2年10月)

項 目		合 計		前年同月		うち新宮所		うち串本（出）			
			うち男		うち男		うち男		うち男		
適 用	新規加入事業所数	7	—	5	—	7	—	0	—		
	廃止脱退事業所数	1	—	1	—	1	—	0	—		
	適用事業所数	1,603	—	1,590	—	1,206	—	397	—		
	資格取得者数	162	90	150	80	127	72	35	18		
	資格喪失者数	148	84	199	105	113	63	35	21		
	被保険者数	13,564	7,380	13,715	7,498	10,355	5,644	3,209	1,736		
	離職票交付枚数	124	—	120	—	96	—	28	—		
基本 手当	受給資格決定件数	44	18	53	14	33	15	11	3		
	初回受給者数	42	9	44	19	32	8	10	1		
	受給者実人員	303	125	202	73	215	86	88	39		
	支給金額（千円）	36,363	17,866	25,957	11,904	25,860	12,373	10,503	5,493		
技能	受給者実人員	12	2	12	2	12	2	0	0		
	支給金額（千円）	65	13	102	21	65	13	0	0		
傷病	受給者実人員	0	0	0	0	0	0	0	0		
	支給金額（千円）	2	2	0	0	2	2	0	0		
高年 齢	受給者数	16	8	9	7	12	6	4	2		
	支給金額（千円）	2,649	1,631	2,148	1,867	2,011	1,229	638	402		
短期	受給者数	0	0	1	1	0	0	0	0		
	支給金額（千円）	6	6	170	170	6	6	0	0		
就 職 促 進	再 就 職	受給者実人員	14	6	23	9	11	4	3	2	
		支給金額（千円）	4,305	2,269	7,437	36,340	3,159	1,252	1,146	1,017	
	常 用	支給人員	1	1	0	0	1	1	0	0	
		支給金額（千円）	83	83	0	0	83	83	0	0	
	進 定 業 促 着	支給人員	14	10	3	1	7	7	7	3	
支給金額（千円）	2,998	2,398	320	135	1,820	1,819	1,178	579			
継 続 給 付	高 年 齢	基 本	受給者数	60	45	67	48	48	37	12	8
			支給金額(千円)	2,751	2,198	2,769	2,097	2,300	1,904	451	294
	再 就 職	基 本	受給者実人員	0	0	0	0	0	0	0	0
			支給金額(千円)	0	0	0	0	0	0	0	0
	育 児	基 本	受給者数	36	1	30	0	31	1	5	0
			支給金額(千円)	7,552	156	6,072	0	7,020	156	532	0
	介 護	基 本	受給者数	2	0	2	0	0	0	2	0
			支給金額（千円）	239	0	841	0	0	0	239	0
教 育 訓 練	一 般	基 本	受給者数	10	4	1	1	8	4	2	0
			支給金額（千円）	353	177	14	14	278	177	75	0
	専 門 実 践	基 本	受給者数	7	2	10	4	5	2	2	0
			支給金額（千円）	848	253	1,044	352	680	253	168	0

※令和2年10月分の「受給資格決定件数」は速報値であり、修正がある可能性があります。

※各給付の支給金額については、「毎月勤労統計調査の不適切な取扱いに伴う追加給付」が含まれます。

一般職業紹介状況

【新規学卒を除きパートタイムを含む】

項目 年月	有効									新規								
	合計			うち新宮所			うち串本(出)			合計			うち新宮所			うち串本(出)		
	有効 求人 数	有効 求職 者数	有効 求人 倍率	有効 求人 数	有効 求職 者数	有効 求人 倍率	有効 求人 数	有効 求職 者数	有効 求人 倍率	新規 求人 数	新規 求職 者数	新規 求人 倍率	新規 求人 数	新規 求職 者数	新規 求人 倍率	新規 求人 数	新規 求職 者数	新規 求人 倍率
21年度平均	819	1,490	0.55	660	1,101	0.60	159	389	0.41	343	391	0.88	278	296	0.94	65	95	0.68
22年度平均	950	1,474	0.64	776	1,097	0.71	174	377	0.46	386	401	0.96	312	301	1.04	74	100	0.74
23年度平均	1,015	1,627	0.62	831	1,231	0.68	184	396	0.46	402	416	0.97	327	316	1.03	75	100	0.75
24年度平均	1,213	1,377	0.88	1,024	1,027	1.00	189	350	0.54	467	359	1.30	391	266	1.47	76	93	0.82
25年度平均	1,365	1,281	1.07	1,135	898	1.26	230	383	0.60	508	323	1.57	415	227	1.83	93	96	0.97
26年度平均	1,400	1,189	1.18	1,168	853	1.37	232	336	0.69	514	314	1.64	427	238	1.79	87	76	1.14
27年度平均	1,285	1,221	1.05	1,022	903	1.13	263	318	0.83	479	315	1.52	381	237	1.61	98	78	1.26
28年度平均	1,300	1,165	1.12	1,045	837	1.25	255	328	0.78	474	293	1.62	379	219	1.73	95	74	1.28
29年度平均	1,377	1,109	1.24	1,133	795	1.43	244	314	0.78	509	277	1.84	418	204	2.05	91	73	1.25
30年度平均	1,394	1,059	1.32	1,097	760	1.44	297	299	0.99	508	247	2.06	398	181	2.20	110	66	1.67
31年度平均	1,416	1,018	1.39	1,071	746	1.44	345	272	1.27	511	244	2.09	389	183	2.13	123	61	2.00
令和元年10月	1,461	928	1.57	1,115	684	1.63	346	244	1.42	558	184	3.03	439	135	3.25	119	49	2.43
11月	1,514	949	1.60	1,151	700	1.64	363	249	1.46	501	205	2.44	360	162	2.22	141	43	3.28
12月	1,494	936	1.60	1,121	686	1.63	373	250	1.49	512	207	2.47	393	151	2.60	119	56	2.13
令和2年1月	1,449	1,022	1.42	1,078	752	1.43	371	270	1.37	535	284	1.88	401	211	1.90	134	73	1.84
2月	1,416	1,090	1.30	1,058	804	1.32	358	286	1.25	494	277	1.78	369	213	1.73	125	64	1.95
3月	1,359	1,158	1.17	1,025	858	1.19	334	300	1.11	475	293	1.62	370	226	1.64	105	67	1.57
4月	1,244	1,228	1.01	953	918	1.04	291	310	0.94	472	341	1.38	355	263	1.35	117	78	1.50
5月	1,018	1,195	0.85	764	904	0.85	254	291	0.87	330	217	1.52	236	170	1.39	94	47	2.00
6月	1,050	1,157	0.91	796	887	0.90	254	270	0.94	439	217	2.02	349	169	2.07	90	48	1.88
7月	1,067	1,183	0.90	807	895	0.90	260	288	0.90	417	241	1.73	318	190	1.67	99	51	1.94
8月	1,038	1,182	0.88	773	895	0.86	265	287	0.92	343	181	1.90	256	150	1.71	87	31	2.81
9月	1,069	1,162	0.92	815	872	0.93	254	290	0.88	445	199	2.24	350	151	2.32	95	48	1.98
令和2年10月	1,167	1,196	0.98	880	891	0.99	287	305	0.94	450	226	1.99	336	178	1.89	114	48	2.38