

令和2年6月

# 業務月報

ハローワーク新宮  
ハローワーク串本

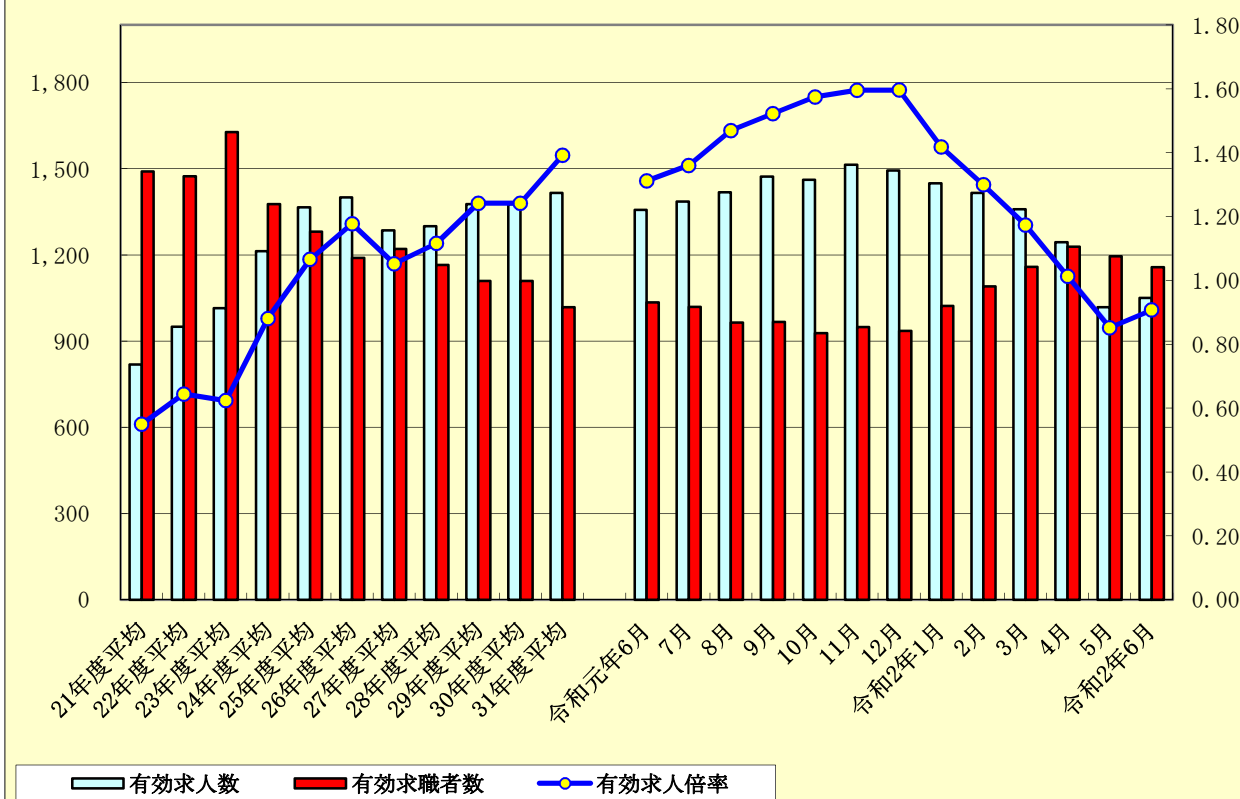
## 《労働市場の動き》

令和2年6月の一般職業紹介状況を見ると、

☆新規求職者数は、217名、前年同月比4.8%の減。  
新規求人数は、439人、前年同月比9.7%の減。  
新規求人倍率は、2.02倍となった。

☆有効求職者数は、1,157名、前年同月比11.8%の増。  
有効求人数は、1,050人、前年同月比22.6%の減。  
有効求人倍率は、0.91倍となった。

### 求人・求職及び求人倍率の推移



# 1. 一般職業紹介状況

(令和2年6月)

項 目	一 般								パートタイム								
	合 計		前年同月		うち新宮所		うち串本(出)		合 計		前年同月		うち新宮所		うち串本(出)		
	うち男	うち男	うち男	うち男	うち男	うち男	うち男	うち男	うち男	うち男	うち男	うち男	うち男	うち男	うち男		
求 職	新規求職申込件数	112	65	120	74	93	52	19	13	105	25	108	25	76	16	29	9
	保険受給者	35	24	26	17	29	18	6	6	27	4	20	3	15	2	12	2
	中高年齢者	51	35	55	38	42	27	9	8	71	23	66	20	51	16	20	7
職	月間有効求職者数	603	363	556	339	456	257	147	106	554	188	479	134	431	145	123	43
	保険受給者	278	153	172	93	211	107	67	46	191	39	179	29	136	24	55	15
	中高年齢者	333	219	308	209	239	147	94	72	388	152	302	101	297	118	91	34
紹 介	紹介件数	105	54	107	62	84	45	21	9	87	24	115	29	75	18	12	6
	保険受給者	31	12	16	7	24	9	7	3	19	6	19	1	16	5	3	1
	中高年齢者	47	30	45	28	37	23	10	7	56	20	64	17	48	15	8	5
就 職	就職件数	47	27	54	30	41	22	6	5	36	5	69	19	30	4	6	1
	保険受給者	18	11	8	3	15	8	3	3	7	2	13	1	5	1	2	1
	中高年齢者	24	14	25	16	21	11	3	3	20	3	41	9	17	2	3	1
	他県への就職件数	6	3	12	5	5	3	1	0	9	2	18	6	8	2	1	0
管外への就職件数	6	5	5	4	4	3	2	2	1	1	5	1	0	0	1	1	
求 人	新規求人数	206	—	229	—	165	—	41	—	233	—	257	—	184	—	49	—
	月間有効求人数	552	—	685	—	416	—	136	—	498	—	672	—	380	—	118	—
充 足	充足数	42	—	43	—	37	—	5	—	30	—	52	—	28	—	2	—
	他県からの充足数	7	—	7	—	7	—	0	—	6	—	10	—	6	—	0	—
	管外からの充足数	3	—	2	—	2	—	1	—	0	—	1	—	0	—	0	—

\* 各項目欄は、新規学卒者を除いています。

# 2. 諸 比 率

【学卒を除き、パートタイムを含む】

項 目	合 計	前年同月	前月	うち新宮所	うち串本(出)
新規求人倍率	2.02	2.13	1.52	2.07	1.88
有効求人倍率	0.91	1.31	0.85	0.90	0.94
就 職 率	38.2	53.9	42.9	42.0	25.0
保険受給者	40.3	45.7	38.8	45.5	27.8
中高年齢者	36.1	54.5	43.1	40.9	20.7
充 足 率	16.4	19.5	23.3	18.6	7.8

### 3. 雇用保険適用 ・ 給付状況

(令和2年6月)

項 目		合 計		前年同月		うち新宮所		うち串本 (出)			
			うち男		うち男		うち男		うち男		
適 用	新規加入事業所数	6	—	4	—	6	—	0	—		
	廃止脱退事業所数	5	—	4	—	4	—	1	—		
	適用事業所数	1,598	—	1,605	—	1,202	—	396	—		
	資格取得者数	186	98	183	86	133	68	53	30		
	資格喪失者数	197	109	157	90	151	84	46	25		
	被保険者数	13,559	7,394	13,764	7,514	10,342	5,645	3,217	1,749		
	離職票交付枚数	137	—	121	—	99	—	38	—		
基本 手当	受給資格決定件数	74	36	52	21	55	26	19	10		
	初回受給者数	52	20	40	15	38	15	14	5		
	受給者実人員	278	110	225	76	210	78	68	32		
	支給金額(千円)	32,280	14,323	23,732	9,405	24,679	10,621	7,601	3,702		
技能	受給者実人員	1	0	11	3	1	0	0	0		
	支給金額(千円)	4	0	57	14	4	0	0	0		
傷病	受給者実人員	0	0	0	0	0	0	0	0		
	支給金額(千円)	3	2	0	0	2	2	1	0		
高年 齢	受給者数	24	16	12	7	17	13	7	3		
	支給金額(千円)	4,407	2,937	1,812	1,146	2,921	2,257	1,486	680		
短期	受給者数	0	0	0	0	0	0	0	0		
	支給金額(千円)	6	6	0	0	6	6	0	0		
就職 促進	再就職	受給者実人員	37	20	18	7	31	16	6	4	
		支給金額(千円)	13,734	8,084	5,504	2,518	12,283	6,904	1,451	1,180	
	常用	支給人員	0	0	0	0	0	0	0	0	
		支給金額(千円)	0	0	0	0	0	0	0	0	
	進就 定業 着促	支給人員	4	0	3	1	3	0	1	0	
支給金額(千円)		630	1	639	188	557	0	73	1		
継 続 給 付	高年 齢	基本	受給者数	63	46	66	45	51	39	12	7
			支給金額(千円)	2,861	2,226	2,619	1,937	2,325	1,920	536	306
	再 就 職	受給者実人員	0	0	0	0	0	0	0	0	
		支給金額(千円)	0	0	0	0	0	0	0	0	
育 児	基本	受給者数	34	0	32	2	25	0	9	0	
		支給金額(千円)	5,897	0	5,634	579	4,826	0	1,071	0	
介 護		受給者数	0	0	1	0	0	0	0	0	
		支給金額(千円)	0	0	165	0	0	0	0	0	
教 育 訓 練	一 般	受給者数	5	2	3	1	4	2	1	0	
		支給金額(千円)	54	29	84	59	46	29	8	0	
	専 門 実 践	受給者数	0	0	0	0	0	0	0	0	
		支給金額(千円)	0	0	0	0	0	0	0	0	

※令和2年6月分の「受給資格決定件数」は速報値であり、修正がある可能性があります。

※各給付の支給金額については、「毎月勤労統計調査の不適切な取扱いに伴う追加給付」が含まれます。

# 一般職業紹介状況

【新規学卒を除きパートタイムを含む】

項目 年月	有効									新規								
	合計			うち新宮所			うち串本(出)			合計			うち新宮所			うち串本(出)		
	有効 求人 数	有効 求職 者数	有効 求人 倍率	有効 求人 数	有効 求職 者数	有効 求人 倍率	有効 求人 数	有効 求職 者数	有効 求人 倍率	新規 求人 数	新規 求職 者数	新規 求人 倍率	新規 求人 数	新規 求職 者数	新規 求人 倍率	新規 求人 数	新規 求職 者数	新規 求人 倍率
21年度平均	819	1,490	0.55	660	1,101	0.60	159	389	0.41	343	391	0.88	278	296	0.94	65	95	0.68
22年度平均	950	1,474	0.64	776	1,097	0.71	174	377	0.46	386	401	0.96	312	301	1.04	74	100	0.74
23年度平均	1,015	1,627	0.62	831	1,231	0.68	184	396	0.46	402	416	0.97	327	316	1.03	75	100	0.75
24年度平均	1,213	1,377	0.88	1,024	1,027	1.00	189	350	0.54	467	359	1.30	391	266	1.47	76	93	0.82
25年度平均	1,365	1,281	1.07	1,135	898	1.26	230	383	0.60	508	323	1.57	415	227	1.83	93	96	0.97
26年度平均	1,400	1,189	1.18	1,168	853	1.37	232	336	0.69	514	314	1.64	427	238	1.79	87	76	1.14
27年度平均	1,285	1,221	1.05	1,022	903	1.13	263	318	0.83	479	315	1.52	381	237	1.61	98	78	1.26
28年度平均	1,300	1,165	1.12	1,045	837	1.25	255	328	0.78	474	293	1.62	379	219	1.73	95	74	1.28
29年度平均	1,377	1,109	1.24	1,133	795	1.43	244	314	0.78	509	277	1.84	418	204	2.05	91	73	1.25
30年度平均	1,377	1,109	1.24	1,133	795	1.43	244	314	0.78	509	277	1.84	418	204	2.05	91	73	1.25
31年度平均	1,416	1,018	1.39	1,071	746	1.44	345	272	1.27	511	244	2.09	389	183	2.13	123	61	2.00
令和元年6月	1,357	1,035	1.31	1,024	759	1.35	333	276	1.21	486	228	2.13	369	174	2.12	117	54	2.17
7月	1,386	1,019	1.36	1,036	749	1.38	350	270	1.30	527	239	2.21	399	181	2.20	128	58	2.21
8月	1,418	965	1.47	1,054	719	1.47	364	246	1.48	506	178	2.84	365	138	2.64	141	40	3.53
9月	1,472	967	1.52	1,126	718	1.57	346	249	1.39	549	215	2.55	437	160	2.73	112	55	2.04
10月	1,461	928	1.57	1,115	684	1.63	346	244	1.42	558	184	3.03	439	135	3.25	119	49	2.43
11月	1,514	949	1.60	1,151	700	1.64	363	249	1.46	501	205	2.44	360	162	2.22	141	43	3.28
12月	1,494	936	1.60	1,121	686	1.63	373	250	1.49	512	207	2.47	393	151	2.60	119	56	2.13
令和2年1月	1,449	1,022	1.42	1,078	752	1.43	371	270	1.37	535	284	1.88	401	211	1.90	134	73	1.84
2月	1,416	1,090	1.30	1,058	804	1.32	358	286	1.25	494	277	1.78	369	213	1.73	125	64	1.95
3月	1,359	1,158	1.17	1,025	858	1.19	334	300	1.11	475	293	1.62	370	226	1.64	105	67	1.57
4月	1,244	1,228	1.01	953	918	1.04	291	310	0.94	472	341	1.38	355	263	1.35	117	78	1.50
5月	1,018	1,195	0.85	764	904	0.85	254	291	0.87	330	217	1.52	236	170	1.39	94	47	2.00
令和2年6月	1,050	1,157	0.91	796	887	0.90	254	270	0.94	439	217	2.02	349	169	2.07	90	48	1.88