

令和2年5月

業務月報

ハローワーク新宮
ハローワーク串本

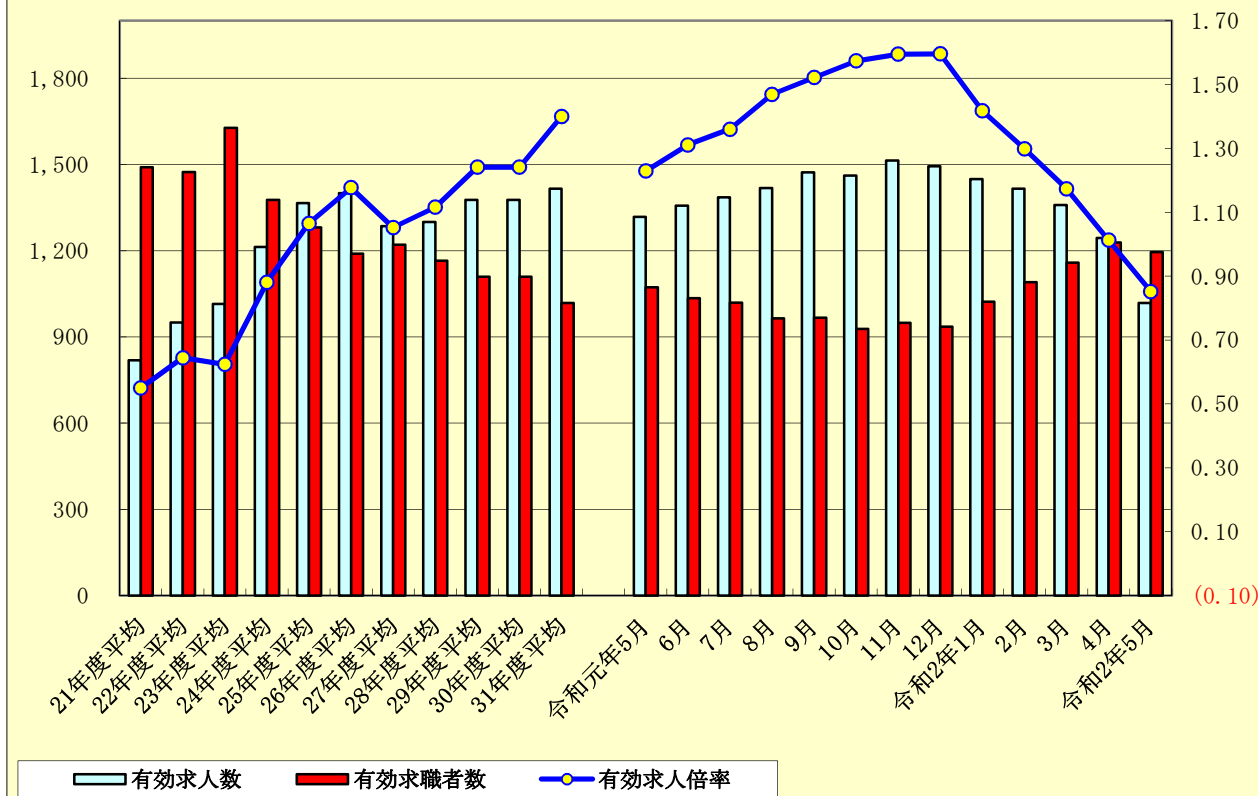
《労働市場の動き》

令和2年5月の一般職業紹介状況を見ると、

☆新規求職者数は、217名、前年同月比24.1%の減。
新規求人数は、330人、前年同月比32.9%の減。
新規求人倍率は、1.52倍となった。

☆有効求職者数は、1,195名、前年同月比11.5%の増。
有効求人数は、1,018人、前年同月比22.8%の減。
有効求人倍率は、0.85倍となった。

求人・求職及び求人倍率の推移



1. 一般職業紹介状況

(令和2年5月)

項 目	一 般								パートタイム								
	合 計		前年同月		うち新宮所		うち串本(出)		合 計		前年同月		うち新宮所		うち串本(出)		
	うち男	うち男	うち男	うち男	うち男	うち男	うち男	うち男	うち男	うち男	うち男	うち男	うち男	うち男	うち男		
求 職	新規求職申込件数	119	73	167	97	92	52	27	21	98	31	119	27	78	22	20	9
	保険受給者	43	33	39	22	33	25	10	8	24	4	36	5	17	2	7	2
	中高年齢者	62	45	88	57	47	33	15	12	68	27	84	24	56	20	12	7
職	月間有効求職者数	635	377	577	344	465	255	170	122	560	196	495	141	439	148	121	48
	保険受給者	274	150	170	87	202	102	72	48	165	31	182	27	119	18	46	13
	中高年齢者	354	230	323	217	244	150	110	80	393	157	323	110	300	117	93	40
紹 介	紹介件数	98	49	130	76	73	32	25	17	78	30	131	38	63	24	15	6
	保険受給者	22	10	13	4	19	8	3	2	13	6	20	2	9	3	4	3
	中高年齢者	48	27	71	43	35	17	13	10	53	24	81	27	45	22	8	2
就 職	就職件数	48	23	66	32	34	15	14	8	45	21	60	20	36	16	9	5
	保険受給者	16	8	12	3	12	6	4	2	10	6	14	2	5	2	5	4
	中高年齢者	25	13	27	14	18	9	7	4	31	17	38	15	25	14	6	3
	他県への就職件数	7	4	19	10	6	3	1	1	10	5	17	8	9	4	1	1
	管外への就職件数	5	4	7	3	3	2	2	2	1	1	3	0	0	0	1	1
求 人	新規求人数	172	—	229	—	124	—	48	—	158	—	263	—	112	—	46	—
	月間有効求人数	515	—	652	—	383	—	132	—	503	—	666	—	381	—	122	—
充 足	充足数	42	—	48	—	32	—	10	—	35	—	45	—	26	—	9	—
	他県からの充足数	10	—	13	—	9	—	1	—	2	—	5	—	1	—	1	—
	管外からの充足数	0	—	1	—	0	—	0	—	2	—	2	—	2	—	0	—

* 各項目欄は、新規学卒者を除いています。

2. 諸 比 率

【学卒を除き、パートタイムを含む】

項 目	合 計	前年同月	前月	うち新宮所	うち串本(出)	
新規求人倍率	1.52	1.72	1.38	1.39	2.00	
有効求人倍率	0.85	1.23	1.01	0.85	0.87	
就 職 率	42.9	44.1	32.0	41.2	48.9	
	保険受給者	38.8	34.7	19.8	34.0	52.9
	中高年齢者	43.1	37.8	23.9	41.7	48.1
充 足 率	23.3	18.9	20.6	24.6	20.2	

3. 雇用保険適用 ・ 給付状況

(令和2年5月)

項 目		合 計		前年同月		うち新宮所		うち串本 (出)			
			うち男		うち男		うち男		うち男		
適 用	新規加入事業所数	8	—	2	—	6	—	2	—		
	廃止脱退事業所数	2	—	2	—	0	—	2	—		
	適用事業所数	1,599	—	1,605	—	1,202	—	397	—		
	資格取得者数	217	98	185	94	160	67	57	31		
	資格喪失者数	193	100	161	85	158	78	35	22		
	被保険者数	13,581	7,413	13,727	7,509	10,372	5,669	3,209	1,744		
	離職票交付枚数	131	—	112	—	106	—	25	—		
基本 手当	受給資格決定件数	104	55	77	29	83	43	21	12		
	初回受給者数	70	29	64	18	53	22	17	7		
	受給者実人員	255	105	237	79	190	73	65	32		
	支給金額(千円)	28,094	13,394	23,108	9,413	20,741	9,071	7,353	4,323		
技能	受給者実人員	2	0	4	2	1	0	1	0		
	支給金額(千円)	9	0	38	19	7	0	2	0		
傷病	受給者実人員	0	0	1	0	0	0	0	0		
	支給金額(千円)	0	0	135	0	0	0	0	0		
高年 齢	受給者数	35	23	36	19	21	14	14	9		
	支給金額(千円)	7,355	5,211	7,361	4,129	4,447	3,067	2,908	2,144		
短期	受給者数	0	0	0	0	0	0	0	0		
	支給金額(千円)	0	0	0	0	0	0	0	0		
就職 促進	再 就 職	受給者実人員	30	17	24	12	24	15	6	2	
		支給金額(千円)	15,048	8,815	7,900	5,419	13,338	8,184	1,710	631	
	常 用	支給人員	0	0	0	0	0	0	0	0	
		支給金額(千円)	0	0	0	0	0	0	0	0	
	就 業 促 進	支給人員	2	1	8	7	1	1	1	0	
		支給金額(千円)	370	205	1,549	1,251	206	205	164	0	
継 続 給 付	高 年 齢	基 本	受給者数	27	22	22	19	10	8	17	14
			支給金額(千円)	1,231	1,006	969	843	476	383	755	623
	再 就 職	基 本	受給者実人員	0	0	0	0	0	0	0	0
			支給金額(千円)	0	0	0	0	0	0	0	0
	育 児	基 本	受給者数	40	0	27	0	28	0	12	0
			支給金額(千円)	8,057	0	4,627	0	5,901	0	2,156	0
	介 護	基 本	受給者数	0	0	1	1	0	0	0	0
			支給金額(千円)	0	0	713	713	0	0	0	0
教 育 訓 練	一 般	基 本	受給者数	1	1	3	3	1	1	0	0
			支給金額(千円)	48	48	116	116	48	48	0	0
	専 門 実 践	基 本	受給者数	2	0	0	0	0	0	2	0
			支給金額(千円)	130	0	0	0	0	0	130	0

※令和2年5月分の「受給資格決定件数」は速報値であり、修正がある可能性があります。

※各給付の支給金額については、「毎月勤労統計調査の不適切な取扱いに伴う追加給付」が含まれます。

一般職業紹介状況

【新規学卒を除きパートタイムを含む】

項目 年月	有 効									新 規								
	合 計			うち新宮所			うち串本（出）			合 計			うち新宮所			うち串本（出）		
	有効 求人 数	有効 求職 者数	有効 求人 倍率	有効 求人 数	有効 求職 者数	有効 求人 倍率	有効 求人 数	有効 求職 者数	有効 求人 倍率	新規 求人 数	新規 求職 者数	新規 求人 倍率	新規 求人 数	新規 求職 者数	新規 求人 倍率	新規 求人 数	新規 求職 者数	新規 求人 倍率
21年度平均	819	1,490	0.55	660	1,101	0.60	159	389	0.41	343	391	0.88	278	296	0.94	65	95	0.68
22年度平均	950	1,474	0.64	776	1,097	0.71	174	377	0.46	386	401	0.96	312	301	1.04	74	100	0.74
23年度平均	1,015	1,627	0.62	831	1,231	0.68	184	396	0.46	402	416	0.97	327	316	1.03	75	100	0.75
24年度平均	1,213	1,377	0.88	1,024	1,027	1.00	189	350	0.54	467	359	1.30	391	266	1.47	76	93	0.82
25年度平均	1,365	1,281	1.07	1,135	898	1.26	230	383	0.60	508	323	1.57	415	227	1.83	93	96	0.97
26年度平均	1,400	1,189	1.18	1,168	853	1.37	232	336	0.69	514	314	1.64	427	238	1.79	87	76	1.14
27年度平均	1,285	1,221	1.05	1,022	903	1.13	263	318	0.83	479	315	1.52	381	237	1.61	98	78	1.26
28年度平均	1,300	1,165	1.12	1,045	837	1.25	255	328	0.78	474	293	1.62	379	219	1.73	95	74	1.28
29年度平均	1,377	1,109	1.24	1,133	795	1.43	244	314	0.78	509	277	1.84	418	204	2.05	91	73	1.25
30年度平均	1,377	1,109	1.24	1,133	795	1.43	244	314	0.78	509	277	1.84	418	204	2.05	91	73	1.25
31年度平均	1,416	1,018	1.40	1,071	746	1.44	345	272	1.27	511	244	2.18	389	183	2.21	123	61	2.15
令和元年5月	1,318	1,072	1.23	1,012	765	1.32	306	307	1.00	492	286	1.72	364	206	1.77	128	80	1.60
6月	1,357	1,035	1.31	1,024	759	1.35	333	276	1.21	486	228	2.13	369	174	2.12	117	54	2.17
7月	1,386	1,019	1.36	1,036	749	1.38	350	270	1.30	527	239	2.21	399	181	2.20	128	58	2.21
8月	1,418	965	1.47	1,054	719	1.47	364	246	1.48	506	178	2.84	365	138	2.64	141	40	3.53
9月	1,472	967	1.52	1,126	718	1.57	346	249	1.39	549	215	2.55	437	160	2.73	112	55	2.04
10月	1,461	928	1.57	1,115	684	1.63	346	244	1.42	558	184	3.03	439	135	3.25	119	49	2.43
11月	1,514	949	1.60	1,151	700	1.64	363	249	1.46	501	205	2.44	360	162	2.22	141	43	3.28
12月	1,494	936	1.60	1,121	686	1.63	373	250	1.49	512	207	2.47	393	151	2.60	119	56	2.13
令和2年1月	1,449	1,022	1.42	1,078	752	1.43	371	270	1.37	535	284	1.88	401	211	1.90	134	73	1.84
2月	1,416	1,090	1.30	1,058	804	1.32	358	286	1.25	494	277	1.78	369	213	1.73	125	64	1.95
3月	1,359	1,158	1.17	1,025	858	1.19	334	300	1.11	475	293	1.62	370	226	1.64	105	67	1.57
4月	1,244	1,228	1.01	953	918	1.04	291	310	0.94	472	341	1.38	355	263	1.35	117	78	1.50
令和2年5月	1,018	1,195	0.85	764	904	0.85	254	291	0.87	330	217	1.52	236	170	1.39	94	47	2.00