

令和2年4月

# 業務月報

ハローワーク新宮  
ハローワーク串本

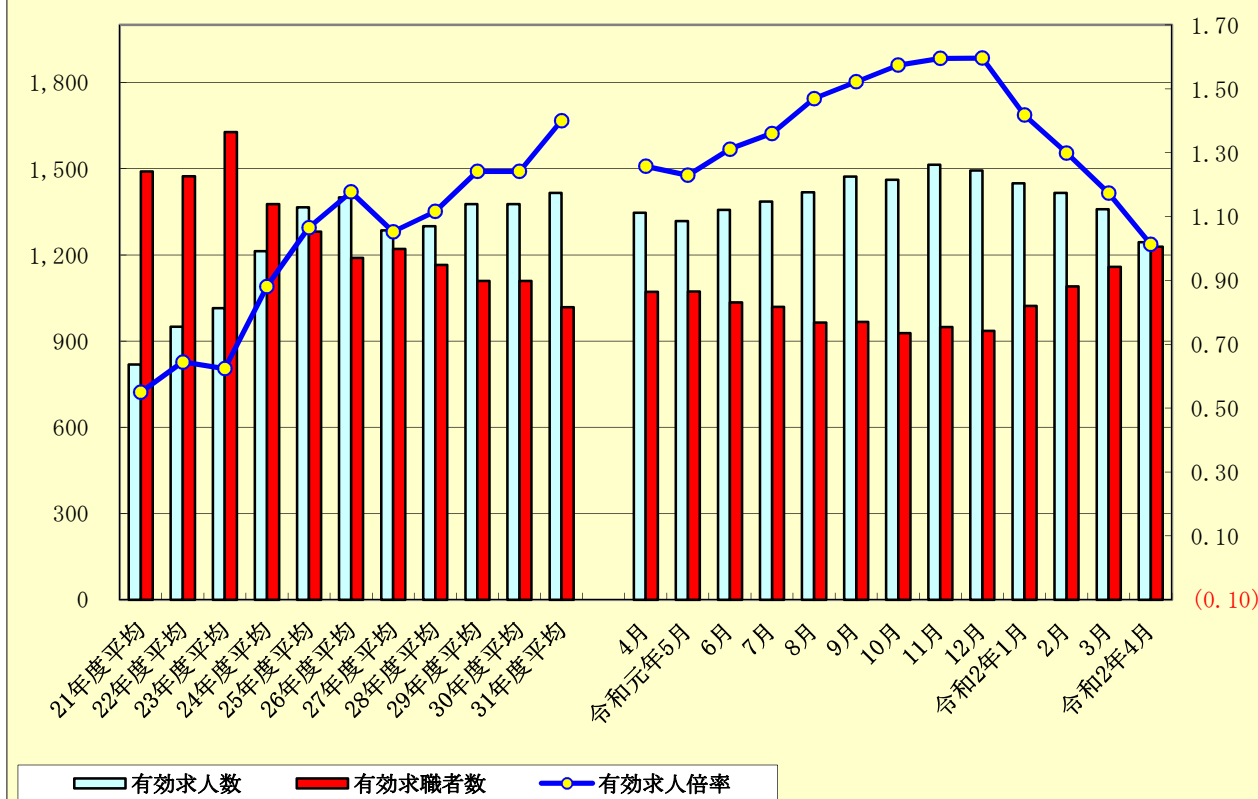
## 《労働市場の動き》

令和2年4月の一般職業紹介状況を見ると、

☆新規求職者数は、341名、前年同月比3.0%の増。  
新規求人数は、472人、前年同月比5.0%の減。  
新規求人倍率は、1.38倍となった。

☆有効求職者数は、1,228名、前年同月14.7%の増。  
有効求人数は、1,244人、前年同月比7.6%の減。  
有効求人倍率は、1.01倍となった。

### 求人・求職及び求人倍率の推移



# 1. 一般職業紹介状況

(令和2年4月)

項 目	一 般								パートタイム								
	合 計		前年同月		うち新宮所		うち串本(出)		合 計		前年同月		うち新宮所		うち串本(出)		
	うち男	うち男	うち男	うち男	うち男	うち男	うち男	うち男	うち男	うち男	うち男	うち男	うち男	うち男	うち男		
求 職	新規求職申込件数	168	91	168	90	122	65	46	26	173	62	163	45	141	50	32	12
	保険受給者	65	28	55	25	46	18	19	10	41	9	57	8	29	5	12	4
	中高年齢者	94	51	81	52	66	33	28	18	124	53	112	41	97	43	27	10
	月間有効求職者数	660	386	580	347	479	263	181	123	568	192	491	145	439	147	129	45
	保険受給者	260	137	167	87	195	94	65	43	163	28	164	25	117	15	46	13
	中高年齢者	361	225	309	210	243	142	118	83	387	150	313	111	288	113	99	37
紹 介	紹介件数	117	62	129	72	99	53	18	9	93	27	112	33	66	16	27	11
	保険受給者	24	11	20	14	22	10	2	1	14	5	13	3	8	1	6	4
	中高年齢者	54	30	65	38	41	24	13	6	53	18	63	21	37	11	16	7
就 職	就職件数	55	32	70	40	42	23	13	9	54	11	75	22	40	8	14	3
	保険受給者	17	9	18	12	16	8	1	1	4	0	7	1	2	0	2	0
	中高年齢者	27	17	24	16	17	10	10	7	25	6	43	14	20	5	5	1
	他県への就職件数	11	6	17	13	9	4	2	2	3	0	12	3	3	0	0	0
	管外への就職件数	3	2	3	2	2	1	1	1	4	1	8	3	3	1	1	0
求 人	新規求人数	226	—	277	—	169	—	57	—	246	—	220	—	186	—	60	—
	月間有効求人数	588	—	679	—	443	—	145	—	656	—	668	—	510	—	146	—
充 足	充足数	47	—	62	—	39	—	8	—	50	—	66	—	40	—	10	—
	他県からの充足数	5	—	11	—	5	—	0	—	3	—	5	—	3	—	0	—
	管外からの充足数	2	—	7	—	1	—	1	—	2	—	10	—	2	—	0	—

\* 各項目欄は、新規学卒者を除いています。

# 2. 諸 比 率

【学卒を除き、パートタイムを含む】

項 目	合 計	前年同月	前月	うち新宮所	うち串本(出)
新規求人倍率	1.38	1.50	1.62	1.35	1.50
有効求人倍率	1.01	1.26	1.17	1.04	0.94
就 職 率	32.0	43.8	50.2	31.2	34.6
保険受給者	19.8	22.3	41.8	24.0	9.7
中高年齢者	23.9	34.7	51.4	22.7	27.3
充 足 率	20.6	25.8	25.9	22.3	15.4

### 3. 雇用保険適用 ・ 給付状況

(令和2年4月)

項 目		合 計		前年同月		うち新宮所		うち串本(出)			
			うち男		うち男		うち男		うち男		
適 用	新規加入事業所数	9	—	9	—	5	—	4	—		
	廃止脱退事業所数	10	—	3	—	5	—	5	—		
	適用事業所数	1,594	—	1,605	—	1,198	—	396	—		
	資格取得者数	447	190	442	216	356	142	91	48		
	資格喪失者数	504	222	448	219	398	176	106	46		
	被保険者数	13,578	7,436	13,705	7,501	10,389	5,698	3,189	1,738		
	離職票交付枚数	367	—	323	—	285	—	82	—		
基本 手当	受給資格決定件数	115	45	117	37	79	30	36	15		
	初回受給者数	92	30	67	22	78	25	14	5		
	受給者実人員	257	99	210	73	196	69	61	30		
	支給金額(千円)	31,421	13,929	20,772	9,068	23,746	9,456	7,675	4,473		
技能	受給者実人員	4	2	4	2	3	2	1	0		
	支給金額(千円)	24	6	24	14	15	6	9	0		
傷病	受給者実人員	2	1	3	1	2	1	0	0		
	支給金額(千円)	164	96	538	135	164	86	0	10		
高年 齢	受給者数	33	22	32	19	28	19	5	3		
	支給金額(千円)	5,887	3,846	6,788	4,469	4,702	3,265	1,185	581		
短期	受給者数	0	0	0	0	0	0	0	0		
	支給金額(千円)	0	0	0	0	0	0	0	0		
就 職 促 進	再 就 職	受給者実人員	40	16	22	11	28	12	12	4	
		支給金額(千円)	18,527	10,210	8,927	6,025	14,058	8,047	4,469	2,163	
	常 用	支給人員	1	1	0	0	0	0	1	1	
		支給金額(千円)	222	222	0	0	0	0	222	222	
	進 就 業 促 進	支給人員	3	2	4	3	2	1	1	1	
支給金額(千円)		231	176	466	346	162	108	69	68		
継 続 給 付	高 年 齢	基 本	受給者数	58	44	67	44	46	37	12	7
			支給金額(千円)	2,462	2,049	2,986	2,020	2,031	1,783	431	266
	再 就 職	受給者実人員	0	0	0	0	0	0	0	0	
		支給金額(千円)	0	0	0	0	0	0	0	0	
	育 児	基 本	受給者数	36	0	37	0	32	0	4	0
			支給金額(千円)	6,944	0	6,959	0	6,408	0	536	0
	介 護	受給者数	0	0	1	0	0	0	0	0	
		支給金額(千円)	0	0	52	0	0	0	0	0	
教 育 訓 練	一 般	受給者数	2	2	5	4	1	1	1	1	
		支給金額(千円)	38	38	138	105	32	32	6	6	
	専 門 実 践	受給者数	4	1	5	1	3	1	1	0	
		支給金額(千円)	390	100	361	31	300	100	90	0	

※令和2年4月分の「受給資格決定件数」は速報値であり、修正がある可能性があります。

※各給付の支給金額については、「毎月勤労統計調査の不適切な取扱いに伴う追加給付」が含まれます。

# 一般職業紹介状況

【新規学卒を除きパートタイムを含む】

項目 年月	有 効									新 規								
	合 計			うち新宮所			うち串本（出）			合 計			うち新宮所			うち串本（出）		
	有効 求人 数	有効 求職 者数	有効 求人 倍率	有効 求人 数	有効 求職 者数	有効 求人 倍率	有効 求人 数	有効 求職 者数	有効 求人 倍率	新規 求人 数	新規 求職 者数	新規 求人 倍率	新規 求人 数	新規 求職 者数	新規 求人 倍率	新規 求人 数	新規 求職 者数	新規 求人 倍率
21年度平均	819	1,490	0.55	660	1,101	0.60	159	389	0.41	343	391	0.88	278	296	0.94	65	95	0.68
22年度平均	950	1,474	0.64	776	1,097	0.71	174	377	0.46	386	401	0.96	312	301	1.04	74	100	0.74
23年度平均	1,015	1,627	0.62	831	1,231	0.68	184	396	0.46	402	416	0.97	327	316	1.03	75	100	0.75
24年度平均	1,213	1,377	0.88	1,024	1,027	1.00	189	350	0.54	467	359	1.30	391	266	1.47	76	93	0.82
25年度平均	1,365	1,281	1.07	1,135	898	1.26	230	383	0.60	508	323	1.57	415	227	1.83	93	96	0.97
26年度平均	1,400	1,189	1.18	1,168	853	1.37	232	336	0.69	514	314	1.64	427	238	1.79	87	76	1.14
27年度平均	1,285	1,221	1.05	1,022	903	1.13	263	318	0.83	479	315	1.52	381	237	1.61	98	78	1.26
28年度平均	1,300	1,165	1.12	1,045	837	1.25	255	328	0.78	474	293	1.62	379	219	1.73	95	74	1.28
29年度平均	1,377	1,109	1.24	1,133	795	1.43	244	314	0.78	509	277	1.84	418	204	2.05	91	73	1.25
30年度平均	1,377	1,109	1.24	1,133	795	1.43	244	314	0.78	509	277	1.84	418	204	2.05	91	73	1.25
31年度平均	1,416	1,018	1.40	1,071	746	1.44	345	272	1.27	511	244	2.18	389	183	2.21	123	61	2.15
4月	1,347	1,071	1.26	1,050	760	1.38	297	311	0.95	497	331	1.50	396	236	1.68	101	95	1.06
令和元年5月	1,318	1,072	1.23	1,012	765	1.32	306	307	1.00	492	286	1.72	364	206	1.77	128	80	1.60
6月	1,357	1,035	1.31	1,024	759	1.35	333	276	1.21	486	228	2.13	369	174	2.12	117	54	2.17
7月	1,386	1,019	1.36	1,036	749	1.38	350	270	1.30	527	239	2.21	399	181	2.20	128	58	2.21
8月	1,418	965	1.47	1,054	719	1.47	364	246	1.48	506	178	2.84	365	138	2.64	141	40	3.53
9月	1,472	967	1.52	1,126	718	1.57	346	249	1.39	549	215	2.55	437	160	2.73	112	55	2.04
10月	1,461	928	1.57	1,115	684	1.63	346	244	1.42	558	184	3.03	439	135	3.25	119	49	2.43
11月	1,514	949	1.60	1,151	700	1.64	363	249	1.46	501	205	2.44	360	162	2.22	141	43	3.28
12月	1,494	936	1.60	1,121	686	1.63	373	250	1.49	512	207	2.47	393	151	2.60	119	56	2.13
令和2年1月	1,449	1,022	1.42	1,078	752	1.43	371	270	1.37	535	284	1.88	401	211	1.90	134	73	1.84
2月	1,416	1,090	1.30	1,058	804	1.32	358	286	1.25	494	277	1.78	369	213	1.73	125	64	1.95
3月	1,359	1,158	1.17	1,025	858	1.19	334	300	1.11	475	293	1.62	370	226	1.64	105	67	1.57
令和2年4月	1,244	1,228	1.01	953	918	1.04	291	310	0.94	472	341	1.38	355	263	1.35	117	78	1.50