

厚生労働省和歌山労働局発表
令和2年10月30日(金)

担 当	厚生労働省和歌山労働局
	職業安定部職業安定課
	長 三谷博己
	地方労働市場情報官 内海治香
電話	073(488)1160

一般職業紹介状況（令和2年9月分）

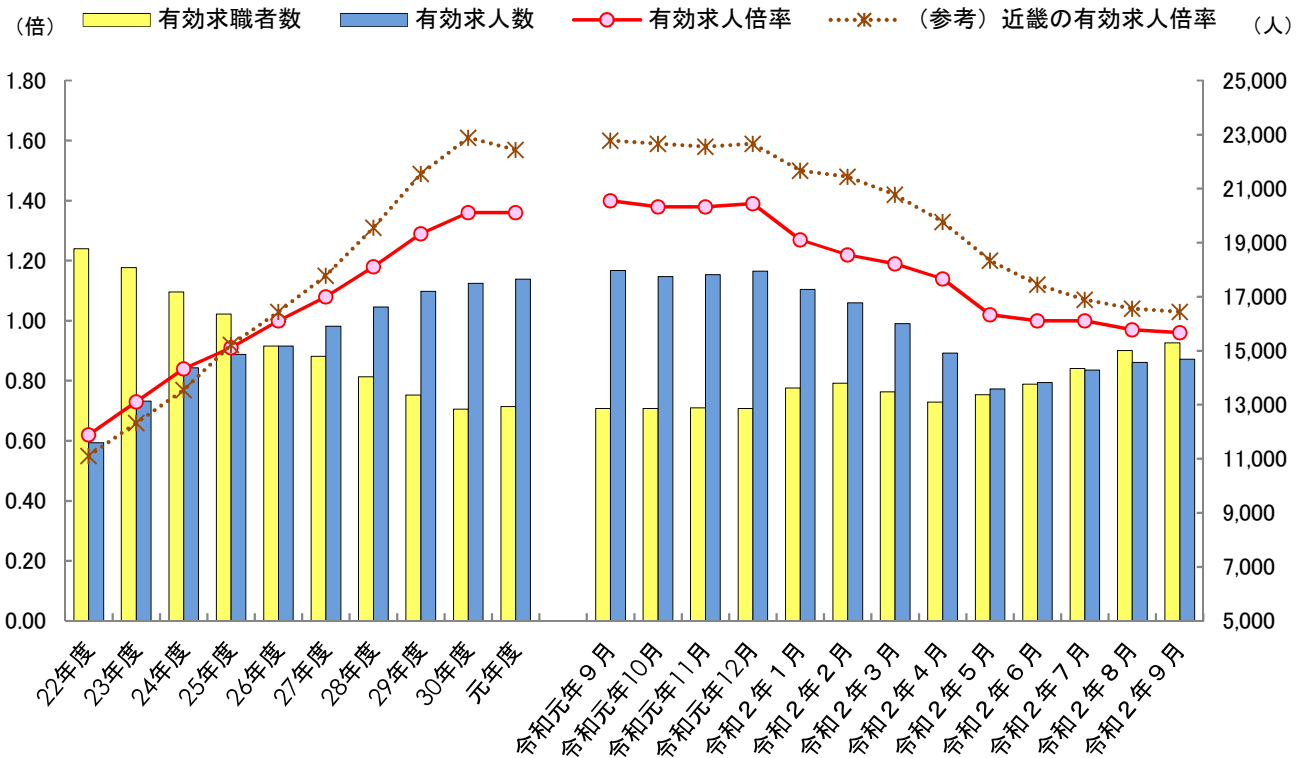
【雇用情勢は、求職が求人を上回り、厳しさがみられる。
新型コロナウイルス感染症が雇用に与える影響に、引き続き注意する必要がある。】

有効求人倍率(季節調整値)は0.96倍で、前月に比べて0.01ポイント低下。
新規求人倍率(季節調整値)は1.87倍で、前月に比べて0.24ポイント上昇。

近畿の有効求人倍率(季節調整値)は1.03倍で、前月に比べて0.01ポイント低下。
全国の有効求人倍率(季節調整値)は1.03倍で、前月に比べて0.01ポイント低下。

<資料 p1、4>

和歌山の有効求人倍率等の推移



- (注) 1. 月別の数値は季節調整値である。なお、季節調整値の令和元年12月以前の数値は、令和2年1月分公表時に新
季節指数により改訂されている。
2. 有効求人倍率(折れ線グラフ)は左目盛。有効求人数及び有効求職者数(棒グラフ)は右目盛。

1 求人の動き

有効求人（季節調整値）は4か月連続の増加となった。

- (1) 有効求人(季節調整値)は14,691人で、前月比0.8%増加（4か月連続増）となった。
新規求人(季節調整値)は5,632人で、前月比9.0%増加（2か月連続増）となった。
＜資料 p1＞
有効求人(原数値)は14,735人で、前年同月比17.8%減少（9か月連続減）となった。
新規求人(原数値)は5,755人で、前年同月比8.5%減少（9か月連続減）となった。
＜資料 p2＞
- (2) 新規求人(原数値)のうち、パートタイムを除く求人は3,110人で前年同月比6.5%減少となり、パートタイム求人は2,645人で前年同月比10.9%減少となった。
＜資料 p3＞
- (3) 主な産業別の新規求人(原数値)の増減(前年同月差)をみると、「0. 教育, 学習支援業」(196人増)などで増加し、「E. 製造業」(257人減)、「I. 卸売業, 小売業」(205人減)、「H. 運輸業, 郵便業」(136人減)、「R. サービス業」(85人減)などで減少した。
＜資料 p5、6、7、8＞

2 求職者の動き

有効求職者（季節調整値）は5か月連続の増加となった。

- (1) 有効求職者(季節調整値)は15,288人で、前月比1.9%増加（5か月連続増）となった。
新規求職者(季節調整値)は3,015人で、前月比4.7%減少（2か月連続減）となった。
＜資料 p1＞
有効求職者(原数値)は15,316人で、前年同月比19.3%増加（15か月連続増）となった。
新規求職者(原数値)は2,981人で、前年同月比1.3%増加（4か月連続増）となった。
＜資料 p2＞
- (2) 新規求職者（パートを含む常用・原数値）を態様別にみると、在職者は746人で前年同月比2.1%減少、離職者は1,902人で前年同月比2.2%増加となった。 <資料 p9、10>

3 正社員有効求人倍率

正社員の有効求人倍率（原数値）は0.70倍となった。

- (1) 正社員の有効求人(原数値)は6,340人で、前年同月比14.6%減少となった。
正社員の有効求職者(原数値)は9,086人で、前年同月比19.4%増加となった。
- (2) 正社員の有効求人倍率(原数値)は0.70倍で、前年同月に比べて0.28ポイント低下となった。
＜資料 p11＞

※ 資料の最終頁に管内ハローワークの有効求人倍率について掲載しています。

なお、

- ① 有効求人数、有効求職者数が総体的に少ないため特定企業の求人の動向により大きく変動する場合があります
- ② 数値については原数値であり、季節調整は行われていないこと

にご留意ください。

一般職業紹介状況の推移(季節調整値)

資料

和歌山労働局職業安定課

項目 年月	有効求人人数		有効求職者数		有効求人倍率		新規求人人数		新規求職申込件数		新規求人倍率	
	季節調整値	前月比	季節調整値	前月比	季節調整値	前月差	季節調整値	前月比	季節調整値	前月比	季節調整値	前月差
30年 9月	17,432	0.5	12,618	▲ 1.0	1.38	0.02	6,025	▲ 2.4	2,873	▲ 6.6	2.10	0.09
10月	17,688	1.5	12,695	0.6	1.39	0.01	6,710	11.4	3,117	8.5	2.15	0.05
11月	18,033	2.0	12,655	▲ 0.3	1.42	0.03	6,818	1.6	3,104	▲ 0.4	2.20	0.05
12月	18,118	0.5	12,794	1.1	1.42	0.00	6,079	▲ 10.8	3,110	0.2	1.95	▲ 0.25
31年 1月	17,798	▲ 1.8	12,858	0.5	1.38	▲ 0.04	6,425	5.7	3,055	▲ 1.8	2.10	0.15
2月	17,702	▲ 0.5	12,646	▲ 1.6	1.40	0.02	6,497	1.1	3,090	1.1	2.10	0.00
3月	17,697	▲ 0.0	12,522	▲ 1.0	1.41	0.01	6,298	▲ 3.1	2,928	▲ 5.2	2.15	0.05
4月	17,798	0.6	12,310	▲ 1.7	1.45	0.04	6,297	▲ 0.0	2,981	1.8	2.11	▲ 0.04
元年 5月	17,976	1.0	12,591	2.3	1.43	▲ 0.02	6,319	0.3	3,163	6.1	2.00	▲ 0.11
6月	18,167	1.1	12,697	0.8	1.43	0.00	6,723	6.4	3,120	▲ 1.4	2.15	0.15
7月	18,291	0.7	12,834	1.1	1.43	0.00	6,438	▲ 4.2	3,053	▲ 2.1	2.11	▲ 0.04
8月	18,067	▲ 1.2	12,881	0.4	1.40	▲ 0.03	6,637	3.1	3,073	0.7	2.16	0.05
9月	17,976	▲ 0.5	12,867	▲ 0.1	1.40	0.00	6,333	▲ 4.6	3,075	0.1	2.06	▲ 0.10
10月	17,748	▲ 1.3	12,864	▲ 0.0	1.38	▲ 0.02	6,367	0.5	2,995	▲ 2.6	2.13	0.07
11月	17,815	0.4	12,893	0.2	1.38	0.00	6,572	3.2	3,091	3.2	2.13	0.00
12月	17,944	0.7	12,865	▲ 0.2	1.39	0.01	6,708	2.1	3,001	▲ 2.9	2.24	0.11
2年 1月	17,273	▲ 3.7	13,621	5.9	1.27	▲ 0.12	5,973	▲ 11.0	3,573	19.1	1.67	▲ 0.57
2月	16,775	▲ 2.9	13,801	1.3	1.22	▲ 0.05	5,924	▲ 0.8	3,027	▲ 15.3	1.96	0.29
3月	16,000	▲ 4.6	13,475	▲ 2.4	1.19	▲ 0.03	5,416	▲ 8.6	2,992	▲ 1.2	1.81	▲ 0.15
4月	14,912	▲ 6.8	13,106	▲ 2.7	1.14	▲ 0.05	4,954	▲ 8.5	2,854	▲ 4.6	1.74	▲ 0.07
5月	13,590	▲ 8.9	13,377	2.1	1.02	▲ 0.12	5,047	1.9	2,986	4.6	1.69	▲ 0.05
6月	13,825	1.7	13,761	2.9	1.00	▲ 0.02	5,688	12.7	3,158	5.8	1.80	0.11
7月	14,283	3.3	14,342	4.2	1.00	0.00	5,045	▲ 11.3	3,245	2.8	1.55	▲ 0.25
8月	14,574	2.0	15,007	4.6	0.97	▲ 0.03	5,168	2.4	3,165	▲ 2.5	1.63	0.08
9月	14,691	0.8	15,288	1.9	0.96	▲ 0.01	5,632	9.0	3,015	▲ 4.7	1.87	0.24

(注) 1. 新規学卒を除きパートタイムを含む。
 2. 季節調整法はセンサス局法Ⅱ(X-12-ARIMA)による。なお、令和元12月以前の数値は、令和2年1月分公表時に新季節指数により改訂されている。

一般職業紹介状況の推移(原数値)

和歌山労働局職業安定課

項目 年月	有効求人数		有効求職者数		有効求人倍率		新規求人数		新規求職申込件数		新規求人倍率	
	原数値	前年同月比	原数値	前年同月比	原数値	前年同月差	原数値	前年同月比	原数値	前年同月比	原数値	前年同月差
	人	%	人	%	倍	ポイント	人	%	件	%	倍	ポイント
27年度平均	15,904	4.8	14,790	▲ 2.5	1.08	0.08	5,985	5.9	3,623	▲ 1.3	1.65	0.11
28年度平均	16,621	4.5	14,036	▲ 5.1	1.18	0.10	6,149	2.7	3,378	▲ 6.8	1.82	0.17
29年度平均	17,196	3.5	13,356	▲ 4.8	1.29	0.11	6,284	2.2	3,227	▲ 4.5	1.95	0.13
30年度平均	17,494	1.7	12,843	▲ 3.8	1.36	0.07	6,365	1.3	3,077	▲ 4.6	2.07	0.12
元年度平均	17,653	0.9	12,933	0.7	1.36	0.00	6,323	▲ 0.7	3,062	▲ 0.5	2.07	0.00
30年 9月	17,244	0.8	12,495	▲ 7.2	1.38	0.11	5,748	▲ 10.0	2,612	▲ 18.3	2.20	0.20
10月	18,415	4.3	12,918	▲ 4.2	1.43	0.12	7,257	12.1	3,328	5.7	2.18	0.12
11月	18,679	5.9	12,346	▲ 3.3	1.51	0.13	6,994	8.5	2,737	5.0	2.56	0.09
12月	17,922	6.4	11,496	▲ 3.0	1.56	0.14	5,262	▲ 6.6	2,119	▲ 6.6	2.48	0.00
31年 1月	17,478	3.4	12,017	▲ 1.5	1.45	0.06	6,724	4.4	3,291	▲ 4.6	2.04	0.17
2月	17,679	3.0	12,258	▲ 3.9	1.44	0.09	6,868	4.4	3,172	▲ 6.3	2.17	0.23
3月	18,004	3.4	12,641	▲ 6.3	1.42	0.13	6,318	2.1	3,068	▲ 11.1	2.06	0.27
4月	17,808	4.5	13,264	▲ 7.5	1.34	0.15	6,449	4.5	4,038	▲ 7.0	1.60	0.18
元年 5月	17,825	5.7	13,315	▲ 7.1	1.34	0.16	6,560	4.2	3,279	▲ 5.1	2.00	0.18
6月	17,949	7.0	13,088	▲ 3.0	1.37	0.13	6,328	5.9	2,947	▲ 1.3	2.15	0.15
7月	17,960	8.2	13,084	0.3	1.37	0.10	6,389	3.2	2,959	3.0	2.16	0.00
8月	17,715	2.8	12,756	0.2	1.39	0.04	6,500	▲ 1.0	2,708	▲ 8.0	2.40	0.17
9月	17,916	3.9	12,834	2.7	1.40	0.02	6,293	9.5	2,943	12.7	2.14	▲ 0.06
10月	18,379	▲ 0.2	12,977	0.5	1.42	▲ 0.01	6,936	▲ 4.4	3,043	▲ 8.6	2.28	0.10
11月	18,370	▲ 1.7	12,458	0.9	1.47	▲ 0.04	6,533	▲ 6.6	2,606	▲ 4.8	2.51	▲ 0.05
12月	17,958	0.2	11,694	1.7	1.54	▲ 0.02	5,830	10.8	2,152	1.6	2.71	0.23
2年 1月	16,978	▲ 2.9	12,755	6.1	1.33	▲ 0.12	6,272	▲ 6.7	3,850	17.0	1.63	▲ 0.41
2月	16,698	▲ 5.5	13,198	7.7	1.27	▲ 0.17	6,215	▲ 9.5	2,941	▲ 7.3	2.11	▲ 0.06
3月	16,277	▲ 9.6	13,767	8.9	1.18	▲ 0.24	5,570	▲ 11.8	3,276	6.8	1.70	▲ 0.36
4月	14,812	▲ 16.8	14,204	7.1	1.04	▲ 0.30	4,926	▲ 23.6	3,967	▲ 1.8	1.24	▲ 0.36
5月	13,279	▲ 25.5	14,122	6.1	0.94	▲ 0.40	4,660	▲ 29.0	2,955	▲ 9.9	1.58	▲ 0.42
6月	13,784	▲ 23.2	14,383	9.9	0.96	▲ 0.41	5,694	▲ 10.0	3,273	11.1	1.74	▲ 0.41
7月	14,142	▲ 21.3	14,495	10.8	0.98	▲ 0.39	5,134	▲ 19.6	3,046	2.9	1.69	▲ 0.47
8月	14,364	▲ 18.9	14,804	16.1	0.97	▲ 0.42	5,056	▲ 22.2	2,737	1.1	1.85	▲ 0.55
9月	14,735	▲ 17.8	15,316	19.3	0.96	▲ 0.44	5,755	▲ 8.5	2,981	1.3	1.93	▲ 0.21

(注) 新規学卒を除きパートタイムを含む。

一般職業紹介状況の推移(就業形態別・原数値)

和歌山労働局職業安定課

就業形態 項目 年月	パートタイムを除く								パートタイム							
	有効求人数		有効求職者数		新規求人数		新規求職者数		有効求人数		有効求職者数		新規求人数		新規求職者数	
	原数値	前年同月比	原数値	前年同月比	原数値	前年同月比	原数値	前年同月比	原数値	前年同月比	原数値	前年同月比	原数値	前年同月比	原数値	前年同月比
27年度平均	8,243	1.5	9,746	▲ 2.4	3,095	2.1	2,417	▲ 0.9	7,661	8.7	5,043	▲ 2.8	2,891	10.2	1,205	▲ 2.1
28年度平均	8,494	3.0	9,062	▲ 7.0	3,117	0.7	2,211	▲ 8.5	8,127	6.1	4,974	▲ 1.4	3,032	4.9	1,167	▲ 3.2
29年度平均	8,790	3.5	8,462	▲ 6.6	3,211	3.0	2,080	▲ 5.9	8,406	3.4	4,894	▲ 1.6	3,073	1.4	1,147	▲ 1.7
30年度平均	9,245	5.2	7,826	▲ 7.5	3,336	3.9	1,905	▲ 8.4	8,249	▲ 1.9	5,017	2.5	3,029	▲ 1.4	1,172	2.2
元年度平均	9,303	0.6	7,672	▲ 2.0	3,291	▲ 1.3	1,882	▲ 1.2	8,350	1.2	5,261	4.9	3,032	0.1	1,180	0.7
30年 9月	9,071	4.4	7,644	▲ 10.6	2,982	▲ 7.6	1,632	▲ 19.9	8,173	▲ 2.9	4,851	▲ 1.2	2,766	▲ 12.4	980	▲ 15.6
10月	9,438	7.0	7,844	▲ 8.7	3,615	11.7	2,030	▲ 0.9	8,977	1.6	5,074	3.6	3,642	12.5	1,298	18.0
11月	9,446	8.0	7,551	▲ 6.9	3,475	11.4	1,781	5.3	9,233	3.9	4,795	2.9	3,519	5.7	956	4.4
12月	9,269	8.4	7,042	▲ 6.2	2,868	▲ 2.2	1,378	▲ 5.2	8,653	4.4	4,454	2.3	2,394	▲ 11.3	741	▲ 9.2
31年 1月	9,433	6.2	7,356	▲ 5.6	3,610	4.1	2,062	▲ 10.1	8,045	0.2	4,661	5.6	3,114	4.7	1,229	6.1
2月	9,585	4.2	7,530	▲ 6.7	3,655	4.3	1,980	▲ 7.9	8,094	1.6	4,728	1.0	3,213	4.4	1,192	▲ 3.5
3月	9,582	6.8	7,662	▲ 6.3	3,253	5.3	1,887	4.1	8,422	7.9	4,979	▲ 6.2	3,065	6.2	1,181	0.7
4月	9,451	6.0	7,856	▲ 1.1	3,394	▲ 0.2	2,362	29.0	8,357	8.7	5,408	5.9	3,055	9.4	1,676	60.8
元年 5月	9,468	4.0	7,910	1.8	3,484	3.1	2,021	8.0	8,357	2.8	5,405	8.8	3,076	▲ 3.5	1,258	17.4
6月	9,549	6.5	7,773	▲ 5.0	3,318	7.4	1,773	▲ 2.2	8,400	7.6	5,315	0.2	3,010	4.3	1,174	0.1
7月	9,595	7.6	7,801	▲ 1.8	3,449	1.4	1,896	3.5	8,365	8.8	5,283	3.5	2,940	5.3	1,063	2.0
8月	9,515	4.5	7,627	▲ 1.8	3,455	2.2	1,715	▲ 8.3	8,200	0.9	5,129	3.3	3,045	▲ 4.5	993	▲ 7.4
9月	9,562	5.4	7,632	▲ 0.2	3,325	11.5	1,786	9.4	8,354	2.2	5,202	7.2	2,968	7.3	1,157	18.1
10月	9,689	2.7	7,652	▲ 2.4	3,553	▲ 1.7	1,850	▲ 8.9	8,690	▲ 3.2	5,325	4.9	3,383	▲ 7.1	1,193	▲ 8.1
11月	9,551	1.1	7,403	▲ 2.0	3,296	▲ 5.2	1,642	▲ 7.8	8,819	▲ 4.5	5,055	5.4	3,237	▲ 8.0	964	0.8
12月	9,147	▲ 1.3	6,968	▲ 1.1	2,908	1.4	1,358	▲ 1.5	8,811	1.8	4,726	6.1	2,922	22.1	794	7.2
2年 1月	8,704	▲ 7.7	7,497	1.9	3,165	▲ 12.3	2,302	11.6	8,274	2.8	5,258	12.8	3,107	▲ 0.2	1,548	26.0
2月	8,701	▲ 9.2	7,767	3.1	3,191	▲ 12.7	1,831	▲ 7.5	7,997	▲ 1.2	5,431	14.9	3,024	▲ 5.9	1,110	▲ 6.9
3月	8,701	▲ 9.2	8,174	6.7	2,952	▲ 9.3	2,050	8.6	7,576	▲ 10.0	5,593	12.3	2,618	▲ 14.6	1,226	3.8
4月	8,034	▲ 15.0	8,280	5.4	2,595	▲ 23.5	2,305	▲ 2.4	6,778	▲ 18.9	5,924	9.5	2,331	▲ 23.7	1,662	▲ 0.8
5月	7,225	▲ 23.7	8,247	4.3	2,436	▲ 30.1	1,814	▲ 10.2	6,054	▲ 27.6	5,875	8.7	2,224	▲ 27.7	1,141	▲ 9.3
6月	7,572	▲ 20.7	8,340	7.3	3,175	▲ 4.3	1,933	9.0	6,212	▲ 26.0	6,043	13.7	2,519	▲ 16.3	1,340	14.1
7月	7,784	▲ 18.9	8,564	9.8	2,751	▲ 20.2	1,962	3.5	6,358	▲ 24.0	5,931	12.3	2,383	▲ 18.9	1,084	2.0
8月	7,900	▲ 17.0	8,791	15.3	2,666	▲ 22.8	1,729	0.8	6,464	▲ 21.2	6,013	17.2	2,390	▲ 21.5	1,008	1.5
9月	7,979	▲ 16.6	9,114	19.4	3,110	▲ 6.5	1,838	2.9	6,756	▲ 19.1	6,202	19.2	2,645	▲ 10.9	1,143	▲ 1.2

(注) 新規学卒を除く。

【令和2年10月30日（金）午前8：30解禁】

近畿の有効求人倍率の推移

（単位：倍、ポイント）

	29年度	30年度	元年度	元年				2年									9月	
				9月	10月	11月	12月	1月	2月	3月	4月	5月	6月	7月	8月			
滋賀県	1.33 0.13	1.38 0.05	1.31 ▲0.07	1.32 ▲0.03	1.32 0.00	1.31 ▲0.01	1.37 0.06	1.27 ▲0.10	1.25 ▲0.02	1.14 ▲0.11	1.08 ▲0.06	0.93 ▲0.15	0.83 ▲0.10	0.81 ▲0.02	0.82 0.01	0.82 0.00	滋賀県	
京都府	1.53 0.18	1.58 0.05	1.58 0.00	1.58 ▲0.02	1.57 ▲0.01	1.58 0.01	1.58 0.00	1.55 ▲0.03	1.54 ▲0.01	1.44 ▲0.10	1.36 ▲0.08	1.24 ▲0.12	1.13 ▲0.11	1.04 ▲0.09	1.00 ▲0.04	1.01 0.01	京都府	
大阪府	1.62 0.20	1.78 0.16	1.74 ▲0.04	1.78 0.01	1.78 0.00	1.76 ▲0.02	1.76 0.00	1.65 ▲0.11	1.64 ▲0.01	1.60 ▲0.04	1.48 ▲0.12	1.33 ▲0.15	1.23 ▲0.10	1.17 ▲0.06	1.14 ▲0.03	1.12 ▲0.02	大阪府	
兵庫県	1.32 0.15	1.45 0.13	1.38 ▲0.07	1.41 ▲0.01	1.40 ▲0.01	1.40 0.00	1.40 0.00	1.31 ▲0.09	1.26 ▲0.05	1.21 ▲0.05	1.13 ▲0.08	1.05 ▲0.08	1.01 ▲0.04	0.98 ▲0.03	0.93 ▲0.05	0.93 0.00	兵庫県	
奈良県	1.34 0.16	1.49 0.15	1.47 ▲0.02	1.46 ▲0.02	1.45 ▲0.01	1.44 ▲0.01	1.47 0.03	1.45 ▲0.02	1.43 ▲0.02	1.40 ▲0.03	1.32 ▲0.08	1.24 ▲0.08	1.16 ▲0.08	1.11 ▲0.05	1.11 0.00	1.09 ▲0.02	奈良県	
和歌山県	1.29 0.11	1.36 0.07	1.36 0.00	1.40 0.00	1.38 ▲0.02	1.38 0.00	1.39 0.01	1.27 ▲0.12	1.22 ▲0.05	1.19 ▲0.03	1.14 ▲0.05	1.02 ▲0.12	1.00 ▲0.02	1.00 0.00	0.97 ▲0.03	0.96 ▲0.01	和歌山県	
近畿計	1.49 0.18	1.61 0.12	1.57 ▲0.04	1.60 0.00	1.59 ▲0.01	1.58 ▲0.01	1.59 0.01	1.50 ▲0.09	1.48 ▲0.02	1.42 ▲0.06	1.33 ▲0.09	1.20 ▲0.13	1.12 ▲0.08	1.07 ▲0.05	1.04 ▲0.03	1.03 ▲0.01	近畿計	
全国計	1.54 0.15	1.62 0.08	1.55 ▲0.07	1.58 ▲0.01	1.58 0.00	1.57 ▲0.01	1.57 0.00	1.49 ▲0.08	1.45 ▲0.04	1.39 ▲0.06	1.32 ▲0.07	1.20 ▲0.12	1.11 ▲0.09	1.08 ▲0.03	1.04 ▲0.04	1.03 ▲0.01	全国計	

（注）1. 下段は対前月（年度）差。2. 年度計の数値は原数値、月別は季節調整値。3. 新規学卒者を除き、パートタイムを含む。4. 令和2年2月季節調整替。

【参考】 R2.9月 就業地別有効求人倍率（季節調整値、下段は前月差）

滋賀県	京都府	大阪府	兵庫県	奈良県	和歌山県	近畿計
0.98	0.99	0.93	0.98	1.20	1.01	0.97
0.00	▲0.01	▲0.02	0.01	▲0.05	▲0.02	▲0.01

※ 就業地別有効求人倍率は、求人票に記載された就業場所をもとに、実際に就業する都道府県別に有効求人数を集計して算出したものである。
 ※ 公表値としての有効求人倍率は、集計開始以降、継続的に「受理地別（求人を受理したハローワークベースで集計）」を用いている。

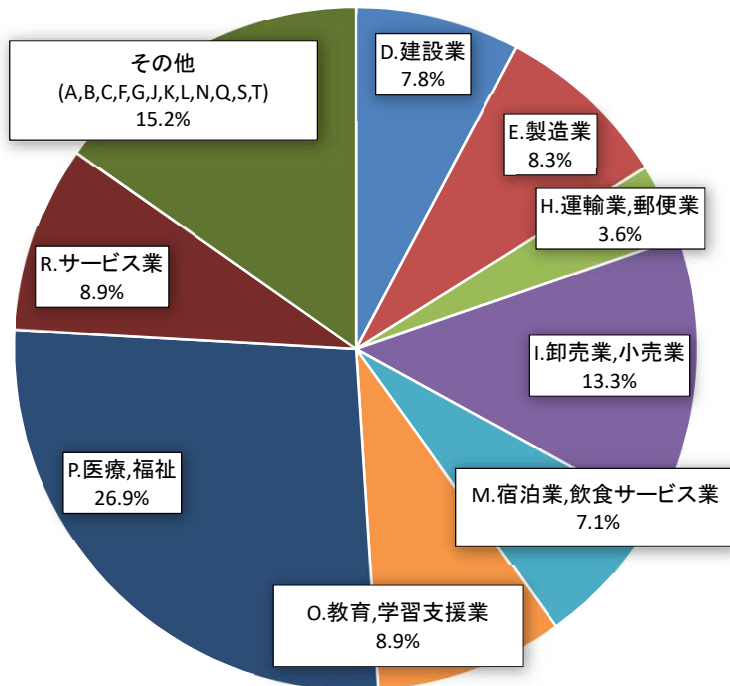
産業別新規求人数（原数値・新規学卒を除く）

和歌山労働局職業安定課
(単位：人)

	全数	A. B. 農、林、漁業	C. 鉱業、採石業、砂利採取業	D. 建設業	E. 製造業	F. 電気・ガス・熱供給・水道業	G. 情報通信業	H. 運輸業、郵便業	I. 卸売業、小売業	J. 金融業、保険業	K. 不動産業、物品賃貸業	L. 学術研究、専門・技術サービス業	M. 宿泊業、飲食サービス業	N. 生活関連サービス業、娯楽業	O. 教育、学習支援業	P. 医療、福祉	Q. 複合サービス事業	R. サービス業	S. T. 公務・その他
27年度計	71,823	2,289	28	4,513	7,524	42	911	3,325	10,751	370	1,011	912	6,123	2,469	4,618	17,360	1,477	6,310	1,790
28年度計	73,792	2,565	44	4,259	7,612	47	756	3,623	11,576	392	1,022	932	6,289	2,541	5,127	18,075	1,115	6,236	1,581
29年度計	75,407	2,338	33	4,649	8,112	77	599	4,041	11,408	441	1,332	836	5,974	2,328	5,105	18,190	1,337	7,035	1,572
30年度計	76,379	2,267	34	4,929	8,686	79	575	3,967	10,928	397	1,423	1,009	5,658	2,518	5,219	18,656	1,284	7,015	1,735
元年度計	75,875	2,079	48	5,224	8,305	95	291	3,626	11,030	354	1,219	1,099	6,187	2,451	5,083	18,176	1,137	6,764	2,707
30年 9月	5,748	261	0	305	652	5	64	284	953	35	99	103	398	234	336	1,442	65	455	57
10月	7,257	345	2	459	732	10	37	441	881	45	144	97	460	193	382	1,713	355	875	86
11月	6,994	209	7	451	786	7	52	328	1,128	28	98	72	525	209	521	1,606	69	561	337
12月	5,262	94	0	326	650	3	57	225	756	34	99	86	404	203	314	1,428	60	417	106
31年 1月	6,724	88	3	512	746	15	64	393	919	43	128	118	513	180	517	1,576	61	673	175
2月	6,868	107	8	437	757	2	38	349	1,001	19	131	55	475	212	594	1,706	66	625	286
3月	6,318	166	2	431	867	7	26	252	873	36	107	90	554	240	395	1,466	82	528	196
4月	6,449	218	3	422	630	8	37	366	1,064	51	135	127	594	181	413	1,422	141	556	81
5月	6,560	208	7	463	839	0	28	260	937	7	83	77	490	290	528	1,568	118	553	104
6月	6,328	129	2	431	867	8	20	298	954	30	91	93	573	201	317	1,474	95	643	102
7月	6,389	164	7	415	647	10	30	331	970	45	145	136	670	190	379	1,462	52	646	90
8月	6,500	199	7	454	819	2	33	313	929	20	117	82	506	234	500	1,486	109	598	92
9月	6,293	245	2	513	736	18	27	344	970	23	119	91	382	205	316	1,518	123	595	66
10月	6,936	313	3	486	790	13	25	370	996	46	112	106	720	201	381	1,591	65	663	55
11月	6,533	171	5	423	640	6	19	259	1,024	25	77	77	501	178	506	1,449	98	476	599
12月	5,830	99	1	420	587	12	26	253	779	20	91	82	369	172	311	1,497	99	452	560
2年 1月	6,272	97	4	425	642	6	9	301	797	29	68	82	523	208	391	1,606	54	609	421
2月	6,215	87	5	370	521	8	15	287	740	35	82	58	545	210	701	1,577	102	540	332
3月	5,570	149	2	402	587	4	22	244	870	23	99	88	314	181	340	1,526	81	433	205
4月	4,926	171	3	449	441	4	12	225	647	25	63	84	402	150	105	1,453	100	477	115
5月	4,660	115	7	387	433	6	13	236	684	34	42	53	213	101	432	1,289	120	391	104
6月	5,694	98	2	449	454	4	14	215	799	20	113	111	388	211	561	1,552	98	437	168
7月	5,134	116	3	416	504	5	32	264	576	23	58	95	492	196	113	1,467	61	596	117
8月	5,056	300	10	406	543	4	14	267	539	37	50	43	294	111	452	1,414	118	379	75
9月	5,755	302	0	447	479	2	31	208	765	28	67	85	407	202	512	1,550	104	510	56

※平成25年10月改定の「日本標準産業分類」に基づく区分による。

産業別新規求人の割合



(単位：人)

9月新規求人	5,755
D. 建設業	447
E. 製造業	479
H. 運輸業、郵便業	208
I. 卸売業、小売業	765
M. 宿泊業、飲食サービス業	407
O. 教育、学習支援業	512
P. 医療、福祉	1,550
R. サービス業	510
その他 (A, B, C, F, G, J, K, L, N, Q, S, T)	877

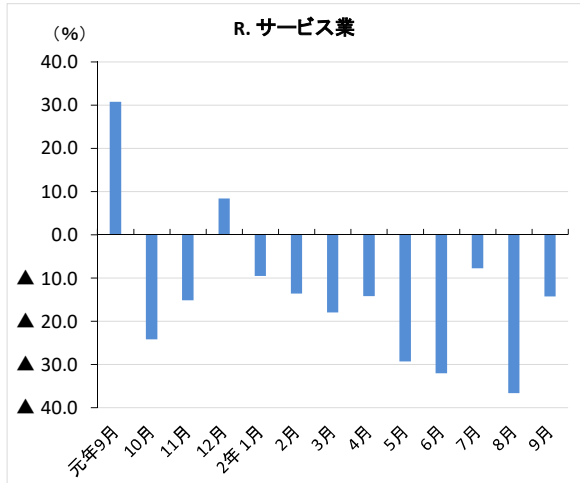
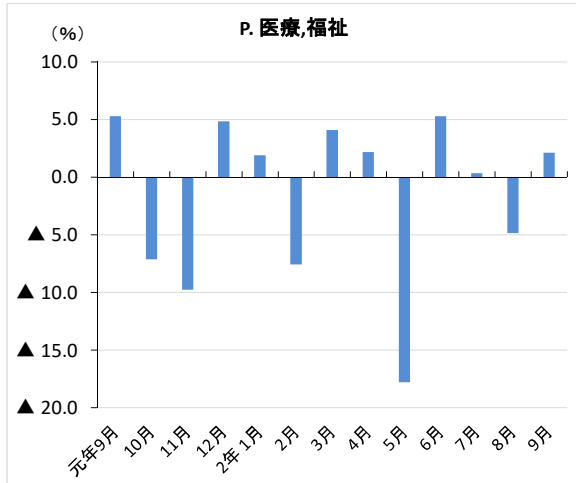
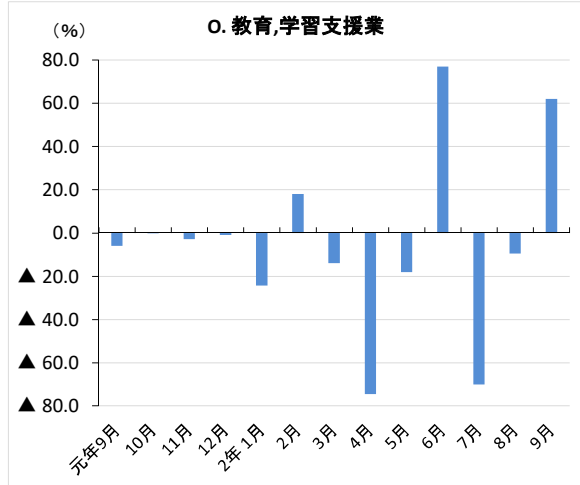
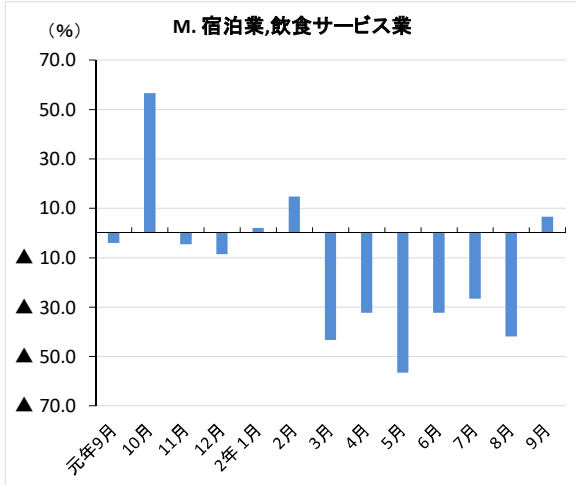
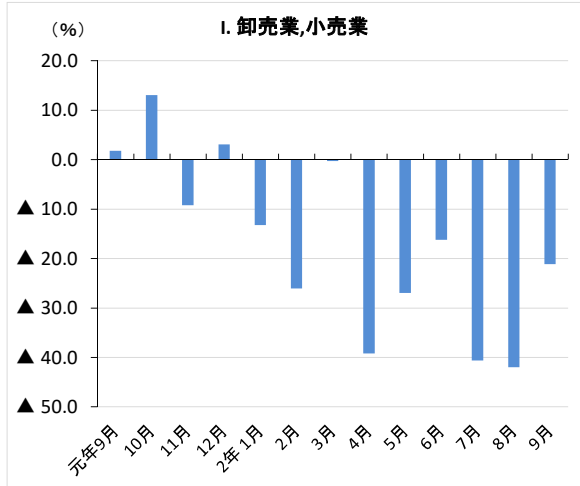
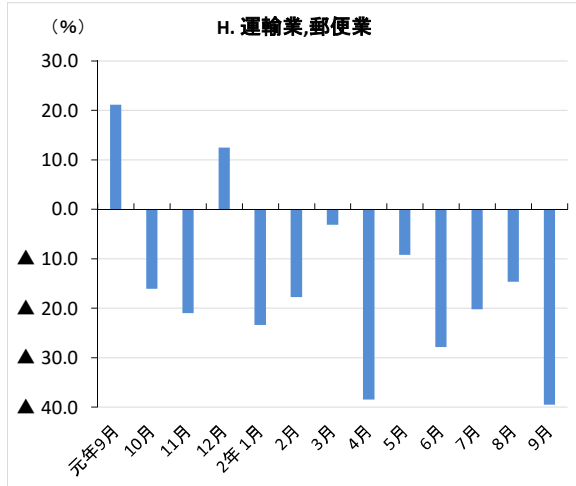
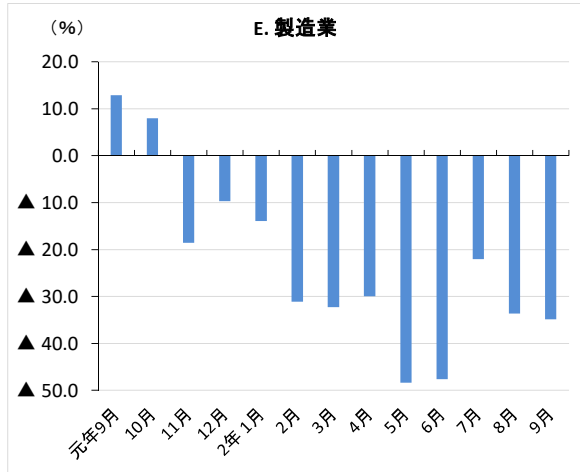
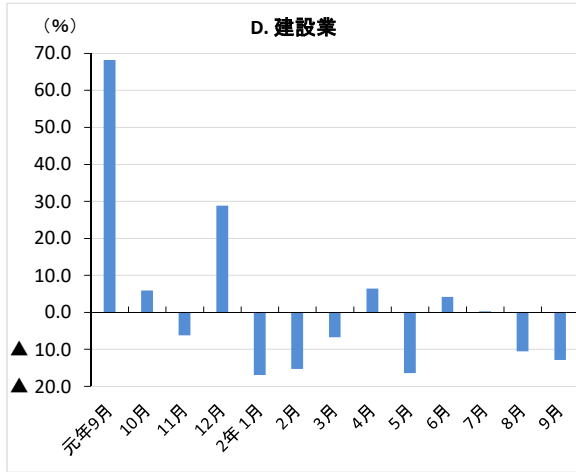
産業別新規求人数の前年同月比（原数値・新規学卒を除く）

和歌山労働局職業安定課
（単位：％）

	全数	A, B. 農, 林, 漁業	C. 鉱業, 採 石業, 砂 利採取 業	D. 建設業	E. 製造業	F. 電気・ ガス・ 熱供 給・水 道業	G. 情報通 信業	H. 運輸業, 郵便業	I. 卸売業, 小売業	J. 金融業, 保険業	K. 不動産 業, 物品 賃貸業	L. 学術研 究, 専 門・技 術サー ビス業	M. 宿泊業, 飲食 サービ ス業	N. 生活関 連サー ビス業, 娯楽業	O. 教育, 学 習支援 業	P. 医療, 福 祉	Q. 複合 サービ ス事業	R. サービ ス業	S, T. 公務・ その他
27年度計	5.9	5.5	115.4	▲ 6.6	5.4	27.3	▲ 10.0	2.3	9.8	▲ 21.4	14.2	8.7	▲ 0.4	0.9	27.5	6.2	11.9	0.8	40.2
28年度計	2.7	12.1	57.1	▲ 5.6	1.2	11.9	▲ 17.0	9.0	7.7	5.9	1.1	2.2	2.7	2.9	11.0	4.1	▲ 24.5	▲ 1.2	▲ 11.7
29年度計	2.2	▲ 8.8	▲ 25.0	9.2	6.6	63.8	▲ 20.8	11.5	▲ 1.5	12.5	30.3	▲ 10.3	▲ 5.0	▲ 8.4	▲ 0.4	0.6	19.9	12.8	▲ 0.6
30年度計	1.3	▲ 3.0	3.0	6.0	7.1	2.6	▲ 4.0	▲ 1.8	▲ 4.2	▲ 10.0	6.8	20.7	▲ 5.3	8.2	2.2	2.6	▲ 4.0	▲ 0.3	10.4
元年度計	▲ 0.7	▲ 8.3	41.2	6.0	▲ 4.4	20.3	▲ 49.4	▲ 8.6	0.9	▲ 10.8	▲ 14.3	8.9	9.3	▲ 2.7	▲ 2.6	▲ 2.6	▲ 11.4	▲ 3.6	56.0
30年 9月	▲ 10.0	8.8	▲ 100.0	▲ 30.7	▲ 13.3	150.0	6.7	▲ 18.2	▲ 8.6	16.7	0.0	68.9	▲ 22.7	26.5	▲ 2.6	▲ 1.4	▲ 45.4	▲ 24.9	▲ 27.8
10月	12.1	31.2	—	20.8	▲ 0.3	100.0	▲ 9.8	10.5	▲ 3.7	7.1	1.4	106.4	▲ 0.9	0.0	▲ 2.3	13.5	27.2	39.1	115.0
11月	8.5	2.5	133.3	37.1	40.4	▲ 53.3	30.0	12.7	▲ 0.1	▲ 33.3	▲ 4.9	▲ 7.7	6.9	18.8	7.0	8.2	▲ 68.9	▲ 9.2	90.4
12月	▲ 6.6	▲ 8.7	▲ 100.0	▲ 14.9	▲ 8.3	50.0	▲ 21.9	▲ 6.6	▲ 21.3	47.8	▲ 2.9	62.3	6.6	38.1	▲ 6.5	▲ 0.1	▲ 4.8	4.8	▲ 53.5
31年 1月	4.4	▲ 25.4	▲ 40.0	16.4	11.0	275.0	77.8	2.9	7.5	19.4	▲ 0.8	53.2	2.0	▲ 7.2	17.5	▲ 8.8	▲ 38.4	8.9	65.1
2月	4.4	78.3	100.0	13.2	15.2	▲ 81.8	▲ 40.6	▲ 1.1	19.9	▲ 62.0	▲ 24.3	▲ 36.0	▲ 2.5	▲ 10.9	▲ 0.7	3.6	15.8	11.2	▲ 8.9
3月	2.1	▲ 9.3	—	▲ 1.4	18.6	40.0	▲ 58.1	▲ 11.6	▲ 11.0	▲ 12.2	13.8	55.2	9.7	16.5	1.0	▲ 2.4	60.8	4.8	30.7
4月	4.5	▲ 22.1	0.0	9.3	▲ 3.4	14.3	▲ 11.9	3.7	20.9	15.9	14.4	64.9	20.5	25.7	2.0	▲ 5.3	16.5	▲ 3.6	▲ 10.0
元年 5月	4.2	24.6	133.3	22.8	37.8	▲ 100.0	▲ 63.6	▲ 27.6	6.4	▲ 80.6	▲ 26.5	14.9	12.1	4.7	3.7	▲ 1.2	▲ 18.1	12.4	▲ 32.5
6月	5.9	▲ 12.8	0.0	2.6	22.3	700.0	▲ 44.4	▲ 11.8	14.9	30.4	▲ 15.7	10.7	38.1	▲ 12.2	▲ 11.2	▲ 3.9	41.8	8.2	24.4
7月	3.2	▲ 5.2	600.0	0.7	▲ 6.1	11.1	▲ 9.1	9.2	17.0	28.6	8.2	67.9	32.4	21.8	3.3	▲ 5.4	▲ 44.1	▲ 11.0	▲ 10.0
8月	▲ 1.0	▲ 13.1	133.3	9.9	▲ 2.2	▲ 60.0	▲ 32.7	▲ 8.5	▲ 6.8	5.3	▲ 18.8	3.8	5.9	▲ 2.9	▲ 4.2	▲ 4.2	7.9	21.5	39.4
9月	9.5	▲ 6.1	—	68.2	12.9	260.0	▲ 57.8	21.1	1.8	▲ 34.3	20.2	▲ 11.7	▲ 4.0	▲ 12.4	▲ 6.0	5.3	89.2	30.8	15.8
10月	▲ 4.4	▲ 9.3	50.0	5.9	7.9	30.0	▲ 32.4	▲ 16.1	13.1	2.2	▲ 22.2	9.3	56.5	4.1	▲ 0.3	▲ 7.1	▲ 81.7	▲ 24.2	▲ 36.0
11月	▲ 6.6	▲ 18.2	▲ 28.6	▲ 6.2	▲ 18.6	▲ 14.3	▲ 63.5	▲ 21.0	▲ 9.2	▲ 10.7	▲ 21.4	6.9	▲ 4.6	▲ 14.8	▲ 2.9	▲ 9.8	42.0	▲ 15.2	77.7
12月	10.8	5.3	—	28.8	▲ 9.7	300.0	▲ 54.4	12.4	3.0	▲ 41.2	▲ 8.1	▲ 4.7	▲ 8.7	▲ 15.3	▲ 1.0	4.8	65.0	8.4	428.3
2年 1月	▲ 6.7	10.2	33.3	▲ 17.0	▲ 13.9	▲ 60.0	▲ 85.9	▲ 23.4	▲ 13.3	▲ 32.6	▲ 46.9	▲ 30.5	1.9	15.6	▲ 24.4	1.9	▲ 11.5	▲ 9.5	140.6
2月	▲ 9.5	▲ 18.7	▲ 37.5	▲ 15.3	▲ 31.2	300.0	▲ 60.5	▲ 17.8	▲ 26.1	84.2	▲ 37.4	5.5	14.7	▲ 0.9	18.0	▲ 7.6	54.5	▲ 13.6	16.1
3月	▲ 11.8	▲ 10.2	0.0	▲ 6.7	▲ 32.3	▲ 42.9	▲ 15.4	▲ 3.2	▲ 0.3	▲ 36.1	▲ 7.5	▲ 2.2	▲ 43.3	▲ 24.6	▲ 13.9	4.1	▲ 1.2	▲ 18.0	4.6
4月	▲ 23.6	▲ 21.6	0.0	6.4	▲ 30.0	▲ 50.0	▲ 67.6	▲ 38.5	▲ 39.2	▲ 51.0	▲ 53.3	▲ 33.9	▲ 32.3	▲ 17.1	▲ 74.6	2.2	▲ 29.1	▲ 14.2	42.0
5月	▲ 29.0	▲ 44.7	0.0	▲ 16.4	▲ 48.4	—	▲ 53.6	▲ 9.2	▲ 27.0	385.7	▲ 49.4	▲ 31.2	▲ 56.5	▲ 65.2	▲ 18.2	▲ 17.8	1.7	▲ 29.3	0.0
6月	▲ 10.0	▲ 24.0	0.0	4.2	▲ 47.6	▲ 50.0	▲ 30.0	▲ 27.9	▲ 16.2	▲ 33.3	24.2	19.4	▲ 32.3	5.0	77.0	5.3	3.2	▲ 32.0	64.7
7月	▲ 19.6	▲ 29.3	▲ 57.1	0.2	▲ 22.1	▲ 50.0	6.7	▲ 20.2	▲ 40.6	▲ 48.9	▲ 60.0	▲ 30.1	▲ 26.6	3.2	▲ 70.2	0.3	17.3	▲ 7.7	30.0
8月	▲ 22.2	50.8	42.9	▲ 10.6	▲ 33.7	100.0	▲ 57.6	▲ 14.7	▲ 42.0	85.0	▲ 57.3	▲ 47.6	▲ 41.9	▲ 52.6	▲ 9.6	▲ 4.8	8.3	▲ 36.6	▲ 18.5
9月	▲ 8.5	23.3	▲ 100.0	▲ 12.9	▲ 34.9	▲ 88.9	14.8	▲ 39.5	▲ 21.1	21.7	▲ 43.7	▲ 6.6	6.5	▲ 1.5	62.0	2.1	▲ 15.4	▲ 14.3	▲ 15.2

※平成25年10月改定の「日本標準産業分類」に基づく区分による。

産業別新規求人数の前年同月比（原数値・新規学卒を除く）



産業別新規求人数の前年同月差（原数値・新規学卒を除く）

和歌山労働局職業安定課
（単位：人）

	全数	A. B. 農, 林, 漁業	C. 鉱業, 採石業, 砂利採取業	D. 建設業	E. 製造業	F. 電気・ガス・熱供給・水道業	G. 情報通信業	H. 運輸業, 郵便業	I. 卸売業, 小売業	J. 金融業, 保険業	K. 不動産業, 物品賃貸業	L. 学術研究, 専門・技術サービス業	M. 宿泊業, 飲食サービス業	N. 生活関連サービス業, 娯楽業	O. 教育, 学習支援業	P. 医療, 福祉	Q. 複合サービス事業	R. サービス業	S, T. 公務・その他
27年度計	3,972	120	15	▲ 318	387	9	▲ 101	75	961	▲ 101	126	73	▲ 25	23	997	1,014	157	47	513
28年度計	1,969	276	16	▲ 254	88	5	▲ 155	298	825	22	11	20	166	72	509	715	▲ 362	▲ 74	▲ 209
29年度計	1,615	▲ 227	▲ 11	390	500	30	▲ 157	418	▲ 168	49	310	▲ 96	▲ 315	▲ 213	▲ 22	115	222	799	▲ 9
30年度計	972	▲ 71	1	280	574	2	▲ 24	▲ 74	▲ 480	▲ 44	91	173	▲ 316	190	114	466	▲ 53	▲ 20	163
元年度計	▲ 504	▲ 188	14	295	▲ 381	16	▲ 284	▲ 341	102	▲ 43	▲ 204	90	529	▲ 67	▲ 136	▲ 480	▲ 147	▲ 251	972
30年 9月	▲ 638	21	▲ 1	▲ 135	▲ 100	3	4	▲ 63	▲ 90	5	0	42	▲ 117	49	▲ 9	▲ 20	▲ 54	▲ 151	▲ 22
10月	784	82	2	79	▲ 2	5	▲ 4	42	▲ 34	3	2	50	▲ 4	0	▲ 9	204	76	246	46
11月	545	5	4	122	226	▲ 8	12	37	▲ 1	▲ 14	▲ 5	▲ 6	34	33	34	122	▲ 153	▲ 57	160
12月	▲ 371	▲ 9	▲ 4	▲ 57	▲ 59	1	▲ 16	▲ 16	▲ 204	11	▲ 3	33	25	56	▲ 22	▲ 1	▲ 3	19	▲ 122
31年 1月	282	▲ 30	▲ 2	72	74	11	28	11	64	7	▲ 1	41	10	▲ 14	77	▲ 152	▲ 38	55	69
2月	287	47	4	51	100	▲ 9	▲ 26	▲ 4	166	▲ 31	▲ 42	▲ 31	▲ 12	▲ 26	▲ 4	60	9	63	▲ 28
3月	132	▲ 17	2	▲ 6	136	2	▲ 36	▲ 33	▲ 108	▲ 5	13	32	49	34	4	▲ 36	31	24	46
4月	276	▲ 62	0	36	▲ 22	1	▲ 5	13	184	7	17	50	101	37	8	▲ 79	20	▲ 21	▲ 9
元年 5月	263	41	4	86	230	▲ 8	▲ 49	▲ 99	56	▲ 29	▲ 30	10	53	13	19	▲ 19	▲ 26	61	▲ 50
6月	351	▲ 19	0	11	158	7	▲ 16	▲ 40	124	7	▲ 17	9	158	▲ 28	▲ 40	▲ 60	28	49	20
7月	196	▲ 9	6	3	▲ 42	1	▲ 3	28	141	10	11	55	164	34	12	▲ 84	▲ 41	▲ 80	▲ 10
8月	▲ 68	▲ 30	4	41	▲ 18	▲ 3	▲ 16	▲ 29	▲ 68	1	▲ 27	3	28	▲ 7	▲ 22	▲ 65	8	106	26
9月	545	▲ 16	2	208	84	13	▲ 37	60	17	▲ 12	20	▲ 12	▲ 16	▲ 29	▲ 20	76	58	140	9
10月	▲ 321	▲ 32	1	27	58	3	▲ 12	▲ 71	115	1	▲ 32	9	260	8	▲ 1	▲ 122	▲ 290	▲ 212	▲ 31
11月	▲ 461	▲ 38	▲ 2	▲ 28	▲ 146	▲ 1	▲ 33	▲ 69	▲ 104	▲ 3	▲ 21	5	▲ 24	▲ 31	▲ 15	▲ 157	29	▲ 85	262
12月	568	5	1	94	▲ 63	9	▲ 31	28	23	▲ 14	▲ 8	▲ 4	▲ 35	▲ 31	▲ 3	69	39	35	454
2年 1月	▲ 452	9	1	▲ 87	▲ 104	▲ 9	▲ 55	▲ 92	▲ 122	▲ 14	▲ 60	▲ 36	10	28	▲ 126	30	▲ 7	▲ 64	246
2月	▲ 653	▲ 20	▲ 3	▲ 67	▲ 236	6	▲ 23	▲ 62	▲ 261	16	▲ 49	3	70	▲ 2	107	▲ 129	36	▲ 85	46
3月	▲ 748	▲ 17	0	▲ 29	▲ 280	▲ 3	▲ 4	▲ 8	▲ 3	▲ 13	▲ 8	▲ 2	▲ 240	▲ 59	▲ 55	60	▲ 1	▲ 95	9
4月	▲ 1,523	▲ 47	0	27	▲ 189	▲ 4	▲ 25	▲ 141	▲ 417	▲ 26	▲ 72	▲ 43	▲ 192	▲ 31	▲ 308	31	▲ 41	▲ 79	34
5月	▲ 1,900	▲ 93	0	▲ 76	▲ 406	6	▲ 15	▲ 24	▲ 253	27	▲ 41	▲ 24	▲ 277	▲ 189	▲ 96	▲ 279	2	▲ 162	0
6月	▲ 634	▲ 31	0	18	▲ 413	▲ 4	▲ 6	▲ 83	▲ 155	▲ 10	22	18	▲ 185	10	244	78	3	▲ 206	66
7月	▲ 1,255	▲ 48	▲ 4	1	▲ 143	▲ 5	2	▲ 67	▲ 394	▲ 22	▲ 87	▲ 41	▲ 178	6	▲ 266	5	9	▲ 50	27
8月	▲ 1,444	101	3	▲ 48	▲ 276	2	▲ 19	▲ 46	▲ 390	17	▲ 67	▲ 39	▲ 212	▲ 123	▲ 48	▲ 72	9	▲ 219	▲ 17
9月	▲ 538	57	▲ 2	▲ 66	▲ 257	▲ 16	4	▲ 136	▲ 205	5	▲ 52	▲ 6	25	▲ 3	196	32	▲ 19	▲ 85	▲ 10

※平成25年10月改定の「日本標準産業分類」に基づく区分による。

態様別常用新規求職者の動向

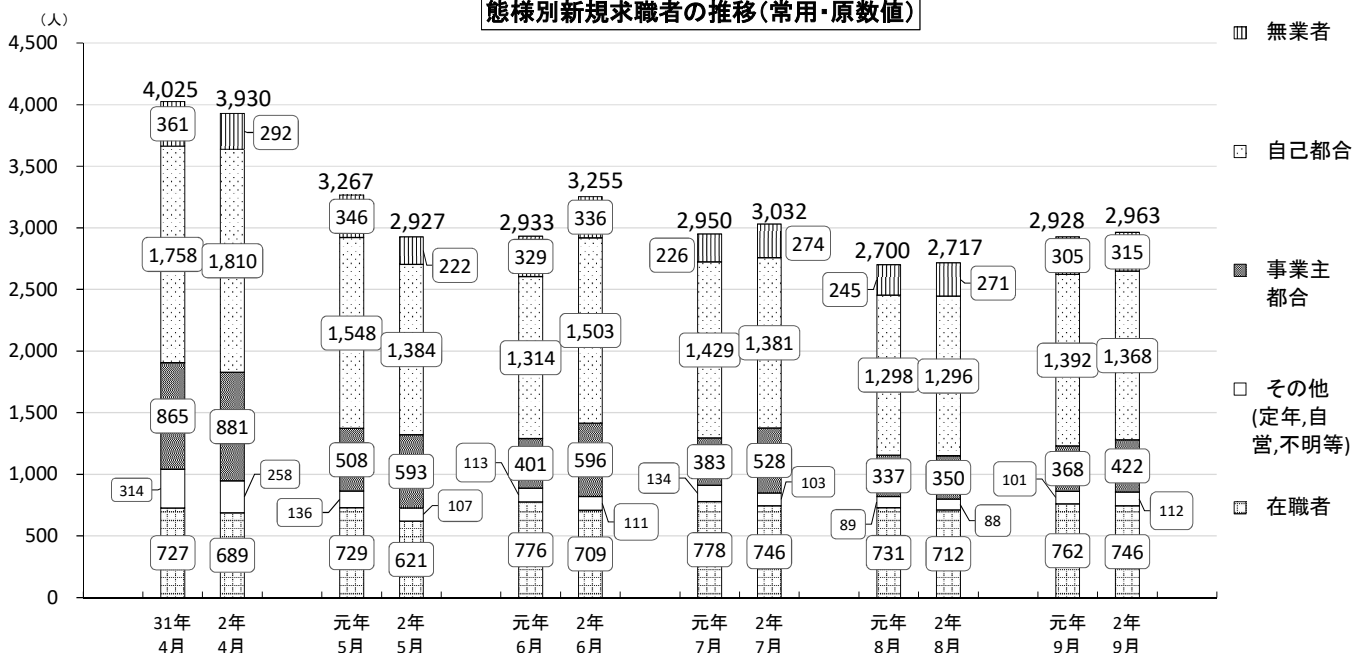
和歌山労働局職業安定課

(単位：人)

項目 年月	求職者計			在職者			離職者						無業者					
	常用計	常用的 フルタイム	常用的 パートタイム	常用計	常用的 フルタイム	常用的 パートタイム	事業主都合			自己都合			常用計	常用的 フルタイム	常用的 パートタイム			
							常用計	常用的 フルタイム	常用的 パートタイム	常用計	常用的 フルタイム	常用的 パートタイム						
平成27年度	42,400	28,562	13,838	11,201	8,738	2,463	26,156	17,430	8,726	6,124	4,151	1,973	18,591	12,547	6,044	5,043	2,394	2,649
平成28年度	40,010	26,311	13,699	10,537	7,943	2,594	24,856	16,182	8,674	5,623	3,722	1,901	17,744	11,656	6,088	4,617	2,186	2,431
平成29年度	38,428	24,792	13,636	10,362	7,786	2,576	23,988	15,236	8,752	4,989	3,137	1,852	17,505	11,314	6,191	4,078	1,770	2,308
平成30年度	36,732	22,748	13,984	9,995	7,268	2,727	22,945	13,860	9,085	4,569	2,678	1,891	16,897	10,481	6,416	3,792	1,620	2,172
令和元年度	36,578	22,500	14,078	9,552	6,904	2,648	23,537	14,143	9,394	5,231	3,068	2,163	16,748	10,325	6,423	3,489	1,453	2,036
30年 9月	2,600	1,624	976	697	504	193	1,641	1,008	633	317	184	133	1,241	786	455	262	112	150
10月	3,313	2,020	1,293	842	631	211	2,119	1,255	864	424	221	203	1,544	962	582	352	134	218
11月	2,714	1,769	945	828	615	213	1,600	1,035	565	298	186	112	1,203	804	399	286	119	167
12月	2,113	1,376	737	638	469	169	1,291	808	483	242	148	94	968	616	352	184	99	85
31年 1月	3,278	2,054	1,224	926	687	239	2,017	1,229	788	359	226	133	1,535	933	602	335	138	197
2月	3,153	1,969	1,184	1,091	805	286	1,742	1,024	718	327	204	123	1,313	771	542	320	140	180
3月	3,055	1,877	1,178	972	669	303	1,746	1,052	694	342	210	132	1,304	795	509	337	156	181
4月	4,025	2,357	1,668	727	529	198	2,937	1,667	1,270	865	458	407	1,758	1,063	695	361	161	200
元年 5月	3,267	2,016	1,251	729	537	192	2,192	1,333	859	508	317	191	1,548	947	601	346	146	200
6月	2,933	1,765	1,168	776	552	224	1,828	1,073	755	401	236	165	1,314	779	535	329	140	189
7月	2,950	1,890	1,060	778	584	194	1,946	1,204	742	383	222	161	1,429	914	515	226	102	124
8月	2,700	1,709	991	731	532	199	1,724	1,086	638	337	224	113	1,298	817	481	245	91	154
9月	2,928	1,777	1,151	762	544	218	1,861	1,131	730	368	227	141	1,392	861	531	305	102	203
10月	3,025	1,838	1,187	753	538	215	1,986	1,181	805	417	236	181	1,420	879	541	286	119	167
11月	2,589	1,630	959	672	506	166	1,621	993	628	322	199	123	1,215	752	463	296	131	165
12月	2,140	1,351	789	655	478	177	1,334	803	531	306	180	126	942	582	360	151	70	81
2年 1月	3,834	2,297	1,537	1,012	716	296	2,480	1,448	1,032	574	321	253	1,779	1,068	711	342	133	209
2月	2,929	1,826	1,103	964	705	259	1,685	1,013	672	317	182	135	1,248	771	477	280	108	172
3月	3,258	2,044	1,214	993	683	310	1,943	1,211	732	433	266	167	1,405	892	513	322	150	172
4月	3,930	2,286	1,644	689	470	219	2,949	1,667	1,282	881	450	431	1,810	1,103	707	292	149	143
5月	2,927	1,795	1,132	621	432	189	2,084	1,253	831	593	356	237	1,384	851	533	222	110	112
6月	3,255	1,923	1,332	709	512	197	2,210	1,288	922	596	329	267	1,503	905	598	336	123	213
7月	3,032	1,953	1,079	746	570	176	2,012	1,254	758	528	318	210	1,381	883	498	274	129	145
8月	2,717	1,721	996	712	519	193	1,734	1,076	658	350	214	136	1,296	815	481	271	126	145
9月	2,963	1,829	1,134	746	550	196	1,902	1,161	741	422	255	167	1,368	851	517	315	118	197

(注) 新規学卒を除く。

態様別新規求職者の推移(常用・原数値)



態 様 別 常 用 新 規 求 職 者 の 動 向 (前 年 同 月 比)

和歌山労働局職業安定課

(単位：%)

項目 年月	求 職 者 計			在 職 者			離 職 者			事 業 主 都 合			自 己 都 合			無 業 者		
	常用計	常用的 フルタイム	常用的 パートタイム	常用計	常用的 フルタイム	常用的 パートタイム	常用計	常用的 フルタイム	常用的 パートタイム	常用計	常用的 フルタイム	常用的 パートタイム	常用計	常用的 フルタイム	常用的 パートタイム	常用計	常用的 フルタイム	常用的 パートタイム
平成27年度	▲ 1.4	▲ 0.9	▲ 2.6	6.1	6.6	4.4	▲ 3.0	▲ 2.8	▲ 3.4	▲ 5.4	▲ 5.1	▲ 6.1	▲ 1.5	▲ 1.3	▲ 1.8	▲ 8.1	▲ 10.3	▲ 6.0
平成28年度	▲ 5.6	▲ 7.9	▲ 1.0	▲ 5.9	▲ 9.1	5.3	▲ 5.0	▲ 7.2	▲ 0.6	▲ 8.2	▲ 10.3	▲ 3.6	▲ 4.6	▲ 7.1	0.7	▲ 8.4	▲ 8.7	▲ 8.2
平成29年度	▲ 4.0	▲ 5.8	▲ 0.5	▲ 1.7	▲ 2.0	▲ 0.7	▲ 3.5	▲ 5.8	0.9	▲ 11.3	▲ 15.7	▲ 2.6	▲ 1.3	▲ 2.9	1.7	▲ 11.7	▲ 19.0	▲ 5.1
平成30年度	▲ 4.4	▲ 8.2	2.6	▲ 3.5	▲ 6.7	5.9	▲ 4.3	▲ 9.0	3.8	▲ 8.4	▲ 14.6	2.1	▲ 3.5	▲ 7.4	3.6	▲ 7.0	▲ 8.5	▲ 5.9
令和元年度	▲ 0.4	▲ 1.1	0.7	▲ 4.4	▲ 5.0	▲ 2.9	2.6	2.0	3.4	14.5	14.6	14.4	▲ 0.9	▲ 1.5	0.1	▲ 8.0	▲ 10.3	▲ 6.3
30年 9月	▲ 18.2	▲ 19.8	▲ 15.4	▲ 19.5	▲ 20.0	▲ 18.2	▲ 16.6	▲ 19.8	▲ 11.0	▲ 17.4	▲ 14.8	▲ 20.8	▲ 15.9	▲ 19.9	▲ 7.9	▲ 23.8	▲ 18.8	▲ 27.2
10月	5.5	▲ 1.1	17.9	4.1	2.4	9.3	5.7	▲ 2.5	20.5	▲ 2.5	▲ 21.4	31.8	5.1	1.3	12.1	8.0	▲ 3.6	16.6
11月	5.4	5.5	5.0	19.5	13.9	39.2	1.1	3.9	▲ 3.6	6.8	13.4	▲ 2.6	▲ 1.2	2.6	▲ 8.1	▲ 5.0	▲ 15.0	3.7
12月	▲ 6.0	▲ 4.4	▲ 8.8	▲ 6.5	▲ 10.2	5.6	▲ 3.9	▲ 2.8	▲ 5.8	▲ 22.7	▲ 20.4	▲ 26.0	2.1	2.2	2.0	▲ 17.1	13.8	▲ 37.0
31年 1月	▲ 4.4	▲ 9.9	6.6	▲ 4.8	▲ 5.8	▲ 2.0	▲ 7.5	▲ 13.7	4.2	▲ 18.6	▲ 26.6	0.0	▲ 3.9	▲ 10.3	8.1	21.8	8.7	33.1
2月	▲ 6.4	▲ 8.0	▲ 3.6	▲ 1.1	1.1	▲ 6.8	▲ 10.8	▲ 16.1	▲ 2.0	▲ 16.6	▲ 22.1	▲ 5.4	▲ 8.6	▲ 14.0	0.4	2.9	13.8	▲ 4.3
3月	▲ 11.0	▲ 15.2	▲ 3.4	▲ 9.6	▲ 16.6	11.0	▲ 11.7	▲ 14.7	▲ 6.8	▲ 0.6	▲ 2.3	2.3	▲ 13.9	▲ 17.0	▲ 8.6	▲ 11.5	▲ 12.8	▲ 10.4
元年 4月	▲ 6.8	▲ 6.0	▲ 7.9	▲ 8.0	▲ 6.9	▲ 10.8	▲ 4.7	▲ 4.2	▲ 5.4	▲ 1.3	5.3	▲ 7.7	▲ 8.4	▲ 11.0	▲ 4.1	▲ 19.2	▲ 19.5	▲ 19.0
5月	▲ 4.8	▲ 2.1	▲ 8.9	▲ 11.2	▲ 6.9	▲ 21.3	▲ 1.4	0.2	▲ 3.7	9.2	10.5	7.3	▲ 4.4	▲ 3.5	▲ 5.8	▲ 11.3	▲ 4.6	▲ 15.6
6月	▲ 0.9	▲ 2.2	1.0	▲ 7.8	▲ 6.4	▲ 11.1	▲ 0.4	▲ 2.9	3.3	24.5	19.2	33.1	▲ 6.9	▲ 8.9	▲ 3.8	16.3	28.4	8.6
7月	3.1	3.8	2.0	5.1	7.7	▲ 2.0	5.0	3.6	7.4	16.1	7.2	30.9	1.2	2.0	▲ 0.2	▲ 15.4	▲ 12.8	▲ 17.3
8月	▲ 7.9	▲ 8.4	▲ 7.1	▲ 9.5	▲ 12.9	1.0	▲ 4.0	▲ 2.3	▲ 6.7	26.2	30.2	18.9	▲ 9.0	▲ 7.9	▲ 10.9	▲ 25.5	▲ 36.4	▲ 17.2
9月	12.6	9.4	17.9	9.3	7.9	13.0	13.4	12.2	15.3	16.1	23.4	6.0	12.2	9.5	16.7	16.4	▲ 8.9	35.3
10月	▲ 8.7	▲ 9.0	▲ 8.2	▲ 10.6	▲ 14.7	1.9	▲ 6.3	▲ 5.9	▲ 6.8	▲ 1.7	6.8	▲ 10.8	▲ 8.0	▲ 8.6	▲ 7.0	▲ 18.8	▲ 11.2	▲ 23.4
11月	▲ 4.6	▲ 7.9	1.5	▲ 18.8	▲ 17.7	▲ 22.1	1.3	▲ 4.1	11.2	8.1	7.0	9.8	1.0	▲ 6.5	16.0	3.5	10.1	▲ 1.2
12月	1.3	▲ 1.8	7.1	2.7	1.9	4.7	3.3	▲ 0.6	9.9	26.4	21.6	34.0	▲ 2.7	▲ 5.5	2.3	▲ 17.9	▲ 29.3	▲ 4.7
2年 1月	17.0	11.8	25.6	9.3	4.2	23.8	23.0	17.8	31.0	59.9	42.0	90.2	15.9	14.5	18.1	2.1	▲ 3.6	6.1
2月	▲ 7.1	▲ 7.3	▲ 6.8	▲ 11.6	▲ 12.4	▲ 9.4	▲ 3.3	▲ 1.1	▲ 6.4	▲ 3.1	▲ 10.8	9.8	▲ 5.0	0.0	▲ 12.0	▲ 12.5	▲ 22.9	▲ 4.4
3月	6.6	8.9	3.1	2.2	2.1	2.3	11.3	15.1	5.5	26.6	26.7	26.5	7.7	12.2	0.8	▲ 4.5	▲ 3.8	▲ 5.0
4月	▲ 2.4	▲ 3.0	▲ 1.4	▲ 5.2	▲ 11.2	10.6	0.4	0.0	0.9	1.8	▲ 1.7	5.9	3.0	3.8	1.7	▲ 19.1	▲ 7.5	▲ 28.5
5月	▲ 10.4	▲ 11.0	▲ 9.5	▲ 14.8	▲ 19.6	▲ 1.6	▲ 4.9	▲ 6.0	▲ 3.3	16.7	12.3	24.1	▲ 10.6	▲ 10.1	▲ 11.3	▲ 35.8	▲ 24.7	▲ 44.0
6月	11.0	9.0	14.0	▲ 8.6	▲ 7.2	▲ 12.1	20.9	20.0	22.1	48.6	39.4	61.8	14.4	16.2	11.8	2.1	▲ 12.1	12.7
7月	2.8	3.3	1.8	▲ 4.1	▲ 2.4	▲ 9.3	3.4	4.2	2.2	37.9	43.2	30.4	▲ 3.4	▲ 3.4	▲ 3.3	21.2	26.5	16.9
8月	0.6	0.7	0.5	▲ 2.6	▲ 2.4	▲ 3.0	0.6	▲ 0.9	3.1	3.9	▲ 4.5	20.4	▲ 0.2	▲ 0.2	0.0	10.6	38.5	▲ 5.8
9月	1.2	2.9	▲ 1.5	▲ 2.1	1.1	▲ 10.1	2.2	2.7	1.5	14.7	12.3	18.4	▲ 1.7	▲ 1.2	▲ 2.6	3.3	15.7	▲ 3.0

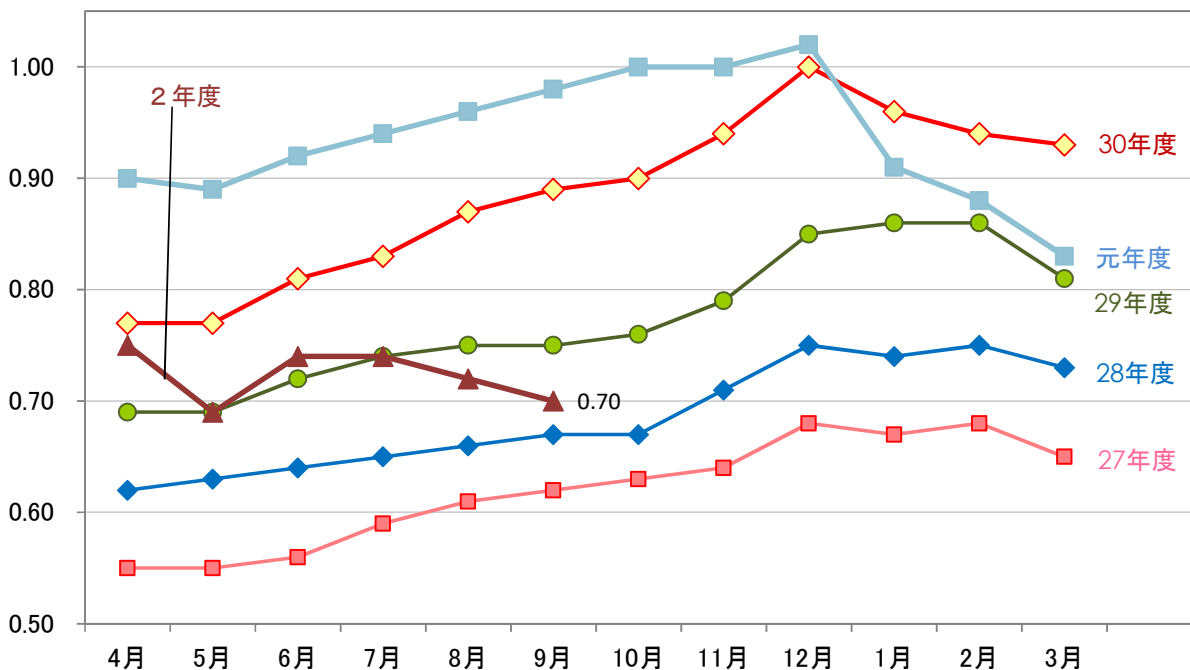
(注) 新規学卒を除く。

和歌山県内の正社員にかかる有効求人数等（原数値）

和歌山労働局職業安定課

	有効求人数		有効求職者数		有効求人倍率		就職件数	
	人	%	人	%	倍	対前年	件	%
H27年度	71,442	5.4	115,646	▲ 2.5	0.62	0.05	6,861	2.5
H28年度	73,890	3.4	108,153	▲ 6.5	0.68	0.06	6,506	▲ 5.2
H29年度	77,742	5.2	101,079	▲ 6.5	0.77	0.09	6,301	▲ 3.2
H30年度	82,400	6.0	93,568	▲ 7.4	0.88	0.11	5,931	▲ 5.9
R01年度	85,605	3.9	91,800	▲ 1.9	0.93	0.05	5,325	▲ 10.2
30年 9月	6,746	5.1	7,618	▲ 10.6	0.89	0.14	479	▲ 5.3
10月	7,026	8.5	7,819	▲ 8.7	0.90	0.14	542	0.9
11月	7,068	11.0	7,525	▲ 6.8	0.94	0.15	479	8.1
12月	6,997	9.7	7,021	▲ 6.0	1.00	0.15	402	▲ 3.6
31年 1月	7,067	6.5	7,334	▲ 5.4	0.96	0.10	436	1.2
2月	7,052	2.6	7,505	▲ 6.6	0.94	0.08	547	4.0
3月	7,090	3.4	7,633	▲ 10.1	0.93	0.12	556	▲ 7.9
元年 4月	7,053	4.9	7,833	▲ 9.8	0.90	0.13	515	▲ 1.3
5月	7,017	5.5	7,888	▲ 8.4	0.89	0.12	504	▲ 3.8
6月	7,156	7.9	7,751	▲ 4.8	0.92	0.11	455	▲ 9.2
7月	7,287	10.4	7,782	▲ 1.8	0.94	0.11	479	1.9
8月	7,309	8.3	7,609	▲ 1.8	0.96	0.09	434	▲ 8.2
9月	7,422	10.0	7,609	▲ 0.1	0.98	0.09	469	▲ 2.1
10月	7,603	8.2	7,623	▲ 2.5	1.00	0.10	479	▲ 11.6
11月	7,356	4.1	7,380	▲ 1.9	1.00	0.06	405	▲ 15.4
12月	7,081	1.2	6,945	▲ 1.1	1.02	0.02	379	▲ 5.7
2年 1月	6,768	▲ 4.2	7,477	1.9	0.91	▲ 0.05	343	▲ 21.3
2月	6,811	▲ 3.4	7,749	3.3	0.88	▲ 0.06	382	▲ 30.2
3月	6,742	▲ 4.9	8,154	6.8	0.83	▲ 0.10	481	▲ 13.5
4月	6,222	▲ 11.8	8,244	5.2	0.75	▲ 0.15	399	▲ 22.5
5月	5,668	▲ 19.2	8,208	4.1	0.69	▲ 0.20	301	▲ 40.3
6月	6,171	▲ 13.8	8,304	7.1	0.74	▲ 0.18	350	▲ 23.1
7月	6,275	▲ 13.9	8,530	9.6	0.74	▲ 0.20	366	▲ 23.6
8月	6,352	▲ 13.1	8,764	15.2	0.72	▲ 0.24	332	▲ 23.5
9月	6,340	▲ 14.6	9,086	19.4	0.70	▲ 0.28	392	▲ 16.4

(倍) 平成27～令和2年度の各月における正社員の有効求人倍率



雇用保険給付(基本手当)状況の推移

和歌山労働局職業安定課

項目 年月	受給資格決定件数		初回受給者数		受給者実人員	
	件	前年同月比 %	人	前年同月比 %	人	前年同月比 %
27年度平均	1,009	▲ 1.8	811	▲ 2.1	3,621	▲ 4.0
28年度平均	960	▲ 4.9	758	▲ 6.5	3,372	▲ 6.9
29年度平均	902	▲ 6.0	704	▲ 7.1	3,059	▲ 9.3
30年度平均	867	▲ 3.9	648	▲ 8.0	2,899	▲ 5.2
元年度平均	904	4.3	689	6.3	2,992	3.2
30年 9月	750	▲ 10.4	547	▲ 18.5	3,025	▲ 7.2
10月	970	4.4	686	5.9	3,090	▲ 4.3
11月	724	▲ 0.3	588	▲ 13.5	2,879	▲ 6.2
12月	600	2.7	507	▲ 8.6	2,717	▲ 5.7
31年 1月	891	▲ 12.4	690	▲ 8.1	2,896	▲ 4.4
2月	808	4.8	555	▲ 11.9	2,626	▲ 8.4
3月	759	▲ 4.2	557	▲ 3.6	2,581	▲ 7.9
4月	1,487	3.4	685	13.0	2,683	▲ 2.4
元年 5月	1,077	1.2	931	0.1	2,997	▲ 1.1
6月	838	5.8	672	10.0	2,963	1.4
7月	908	11.7	813	4.2	3,234	3.0
8月	816	2.8	697	▲ 3.2	3,219	2.9
9月	823	9.7	626	14.4	3,157	4.4
10月	980	1.0	737	7.4	3,176	2.8
11月	745	2.9	629	7.0	2,965	3.0
12月	594	▲ 1.0	620	22.3	2,971	9.3
2年 1月	960	7.7	635	▲ 8.0	2,986	3.1
2月	709	▲ 12.3	612	10.3	2,779	5.8
3月	916	20.7	611	9.7	2,775	7.5
4月	1,612	8.4	717	4.7	2,750	2.5
5月	1,101	2.2	962	3.3	3,009	0.4
6月	980	16.9	826	22.9	3,410	15.1
7月	890	▲ 2.0	959	18.0	3,678	13.7
8月	776	▲ 4.9	816	17.1	3,780	17.4
9月	826	0.4	749	19.6	3,769	19.4

※令和2年4、5、6、7、8、9月分の「受給資格決定件数」は未確定値です。

参考資料

安定所別有効求人倍率の推移(原数値)

和歌山労働局職業安定課

	和歌山局計		和歌山		新宮計		新宮		串本		田辺		御坊		湯浅		海南		橋本			
	前年	前年	前年	前年	前年	前年	前年	前年	前年	前年	前年	前年	前年	前年	前年	前年	前年	前年	前年	前年		
	同月差	同月差	同月差	同月差	同月差	同月差	同月差	同月差	同月差	同月差	同月差	同月差	同月差	同月差	同月差	同月差	同月差	同月差	同月差	同月差		
	倍	ポイント	倍	ポイント	倍	ポイント	倍	ポイント	倍	ポイント	倍	ポイント	倍	ポイント	倍	ポイント	倍	ポイント	倍	ポイント	倍	ポイント
27年度	1.08	0.08	1.09	0.07	1.05	▲0.13	1.13	▲0.24	0.83	0.14	0.95	0.07	0.81	0.16	1.85	0.25	1.00	0.12	0.89	0.07		
28年度	1.18	0.10	1.19	0.10	1.12	0.07	1.25	0.12	0.78	▲0.05	1.02	0.07	0.84	0.03	2.31	0.46	1.07	0.07	0.99	0.10		
29年度	1.29	0.11	1.31	0.12	1.24	0.12	1.42	0.17	0.78	0.00	1.20	0.18	0.95	0.11	2.06	▲0.25	1.15	0.08	1.07	0.08		
30年度	1.36	0.07	1.33	0.02	1.32	0.08	1.44	0.02	0.99	0.21	1.57	0.37	1.06	0.11	2.03	▲0.03	1.12	▲0.03	1.17	0.10		
元年度	1.36	0.00	1.28	▲0.05	1.39	0.07	1.44	0.00	1.27	0.28	1.70	0.13	1.19	0.13	2.09	0.06	1.02	▲0.10	1.21	0.04		
30年 9月	1.38	0.11	1.31	0.03	1.32	0.19	1.45	0.14	1.01	0.32	1.56	0.48	1.01	0.03	2.33	0.11	1.14	▲0.03	1.37	0.17		
10月	1.43	0.12	1.38	0.04	1.32	0.04	1.43	▲0.05	1.01	0.22	1.44	0.38	1.05	0.07	2.49	0.19	1.25	0.09	1.37	0.20		
11月	1.51	0.13	1.55	0.12	1.35	▲0.10	1.47	▲0.25	1.04	0.21	1.51	0.38	1.11	0.08	2.48	0.11	1.30	0.07	1.21	0.14		
12月	1.56	0.14	1.56	0.10	1.40	▲0.05	1.52	▲0.15	1.09	0.21	1.63	0.42	1.28	0.15	2.48	0.21	1.33	0.03	1.29	0.15		
31年 1月	1.45	0.06	1.43	▲0.03	1.41	0.02	1.50	▲0.07	1.14	0.27	1.77	0.53	1.25	0.17	2.01	▲0.01	1.11	▲0.11	1.19	0.12		
2月	1.44	0.09	1.39	▲0.01	1.41	0.10	1.51	0.02	1.15	0.35	1.80	0.54	1.16	0.06	2.02	0.15	1.13	▲0.12	1.23	0.18		
3月	1.42	0.13	1.38	0.04	1.37	0.10	1.47	0.03	1.12	0.31	1.82	0.56	1.17	0.11	1.95	0.19	1.12	▲0.01	1.21	0.19		
元年 4月	1.34	0.15	1.29	0.11	1.26	0.06	1.38	0.04	0.95	0.10	1.73	0.40	1.05	0.09	2.07	0.38	1.05	0.03	1.12	0.20		
5月	1.34	0.16	1.27	0.11	1.23	0.00	1.32	▲0.08	1.00	0.18	1.82	0.42	1.08	0.19	1.97	0.36	1.03	0.02	1.15	0.20		
6月	1.37	0.13	1.30	0.10	1.31	0.04	1.35	▲0.07	1.19	0.28	1.90	0.35	1.07	0.14	1.98	0.24	1.01	▲0.05	1.16	0.14		
7月	1.37	0.10	1.30	0.07	1.36	0.09	1.38	▲0.04	1.30	0.41	1.82	0.23	1.12	0.14	2.06	0.29	1.04	0.00	1.14	0.03		
8月	1.39	0.04	1.28	▲0.02	1.47	0.17	1.47	0.02	1.48	0.54	1.83	0.24	1.13	0.09	2.18	0.12	1.00	▲0.05	1.29	▲0.05		
9月	1.40	0.02	1.27	▲0.04	1.52	0.20	1.57	0.12	1.39	0.38	1.74	0.18	1.18	0.17	2.38	0.05	1.04	▲0.10	1.32	▲0.05		
10月	1.42	▲0.01	1.30	▲0.08	1.57	0.25	1.63	0.20	1.42	0.41	1.66	0.22	1.19	0.14	2.33	▲0.16	1.04	▲0.21	1.38	0.01		
11月	1.47	▲0.04	1.42	▲0.13	1.60	0.25	1.64	0.17	1.46	0.42	1.54	0.03	1.30	0.19	2.46	▲0.02	1.10	▲0.20	1.26	0.05		
12月	1.54	▲0.02	1.48	▲0.08	1.60	0.20	1.63	0.11	1.49	0.40	1.68	0.05	1.45	0.17	2.40	▲0.08	1.19	▲0.14	1.29	0.00		
2年 1月	1.33	▲0.12	1.27	▲0.16	1.42	0.01	1.43	▲0.07	1.37	0.23	1.60	▲0.17	1.24	▲0.01	1.87	▲0.14	0.98	▲0.13	1.17	▲0.02		
2月	1.27	▲0.17	1.17	▲0.22	1.30	▲0.11	1.32	▲0.19	1.25	0.10	1.58	▲0.22	1.27	0.11	1.80	▲0.22	1.00	▲0.13	1.16	▲0.07		
3月	1.18	▲0.24	1.09	▲0.29	1.17	▲0.20	1.19	▲0.28	1.11	▲0.01	1.50	▲0.32	1.25	0.08	1.72	▲0.23	0.86	▲0.26	1.16	▲0.05		
4月	1.04	▲0.30	0.94	▲0.35	1.01	▲0.25	1.04	▲0.34	0.94	▲0.01	1.33	▲0.40	1.09	0.04	1.76	▲0.31	0.78	▲0.27	0.98	▲0.14		
5月	0.94	▲0.40	0.87	▲0.40	0.85	▲0.38	0.85	▲0.47	0.87	▲0.13	1.11	▲0.71	1.05	▲0.03	1.59	▲0.38	0.72	▲0.31	0.88	▲0.27		
6月	0.96	▲0.41	0.88	▲0.42	0.91	▲0.40	0.90	▲0.45	0.94	▲0.25	1.13	▲0.77	1.06	▲0.01	1.66	▲0.32	0.71	▲0.30	0.92	▲0.24		
7月	0.98	▲0.39	0.91	▲0.39	0.90	▲0.46	0.90	▲0.48	0.90	▲0.40	1.18	▲0.64	0.99	▲0.13	1.61	▲0.45	0.72	▲0.32	0.92	▲0.22		
8月	0.97	▲0.42	0.86	▲0.42	0.88	▲0.59	0.86	▲0.61	0.92	▲0.56	1.19	▲0.64	1.04	▲0.09	1.89	▲0.29	0.71	▲0.29	1.05	▲0.24		
9月	0.96	▲0.44	0.82	▲0.45	0.92	▲0.60	0.93	▲0.64	0.88	▲0.51	1.19	▲0.55	1.01	▲0.17	2.01	▲0.37	0.74	▲0.30	1.07	▲0.25		

(注)新規学卒を除きパートタイムを含む。

ハローワーク・マッチング機能の主要指標(令和2年9月分)

和歌山労働局職業安定課

		和歌山局	和歌山所	新宮所 (串本出張所含む)	田辺所	御坊所	湯浅所	海南所	橋本所
就職件数 (常用)	令和2年度目標値	12,058件	5,422件	1,111件	1,786件	857件	895件	819件	1,168件
	R02年 4月実績	997件	422件	103件	161件	56件	78件	78件	99件
	R02年 5月実績	735件	325件	84件	114件	47件	59件	44件	62件
	R02年 6月実績	892件	415件	78件	150件	50件	70件	57件	72件
	R02年 7月実績	885件	368件	85件	169件	53件	77件	56件	77件
	R02年 8月実績	770件	337件	85件	140件	42件	62件	42件	62件
	R02年 9月実績	868件	383件	60件	161件	57件	65件	59件	83件
	R02年10月実績	0件							
	R02年11月実績	0件							
	R02年12月実績	0件							
	R03年 1月実績	0件							
	R03年 2月実績	0件							
	R03年 3月実績	0件							
累計	5,147件	2,250件	495件	895件	305件	411件	336件	455件	

充足件数 (常用・受理地 ベース)	令和2年度目標値	11,322件	5,484件	979件	1,725件	656件	914件	610件	954件
	R02年 4月実績	930件	424件	91件	142件	51件	87件	66件	69件
	R02年 5月実績	724件	335件	74件	104件	41件	75件	39件	56件
	R02年 6月実績	850件	436件	71件	124件	48件	74件	41件	56件
	R02年 7月実績	822件	391件	80件	141件	43件	76件	35件	56件
	R02年 8月実績	743件	337件	89件	119件	33件	63件	46件	56件
	R02年 9月実績	836件	372件	62件	148件	49件	71件	56件	78件
	R02年10月実績	0件							
	R02年11月実績	0件							
	R02年12月実績	0件							
	R03年 1月実績	0件							
	R03年 2月実績	0件							
	R03年 3月実績	0件							
累計	4,905件	2,295件	467件	778件	265件	446件	283件	371件	

雇用保険受給者の早期再就職件数(※)	令和2年度目標値	3,726件	1,825件	274件	644件	242件	209件	197件	335件
	R02年 4月実績	377件	159件	40件	60件	27件	20件	27件	44件
	R02年 5月実績	355件	150件	38件	64件	20件	29件	19件	35件
	R02年 6月実績	333件	146件	34件	55件	24件	30件	12件	32件
	R02年 7月実績	356件	189件	24件	56件	20件	19件	23件	25件
	R02年 8月実績	294件	127件	26件	63件	13件	15件	17件	33件
	R02年 9月実績								
	R02年10月実績								
	R02年11月実績								
	R02年12月実績								
	R03年 1月実績								
	R03年 2月実績								
	R03年 3月実績								
累計	1,715件	771件	162件	298件	104件	113件	98件	169件	

※雇用保険受給者の早期再就職件数については、集計の都合により約2か月後の公表となります。