

業務月報

ハローワーク かいなん

令和8年4月分

労働市場の動き

令和8年4月の一般職業紹介状況をみると

新規求職者数は、283人で、前年同月比1.8%増加。

新規求人数は、249人で、前年同月比0.4%増加。

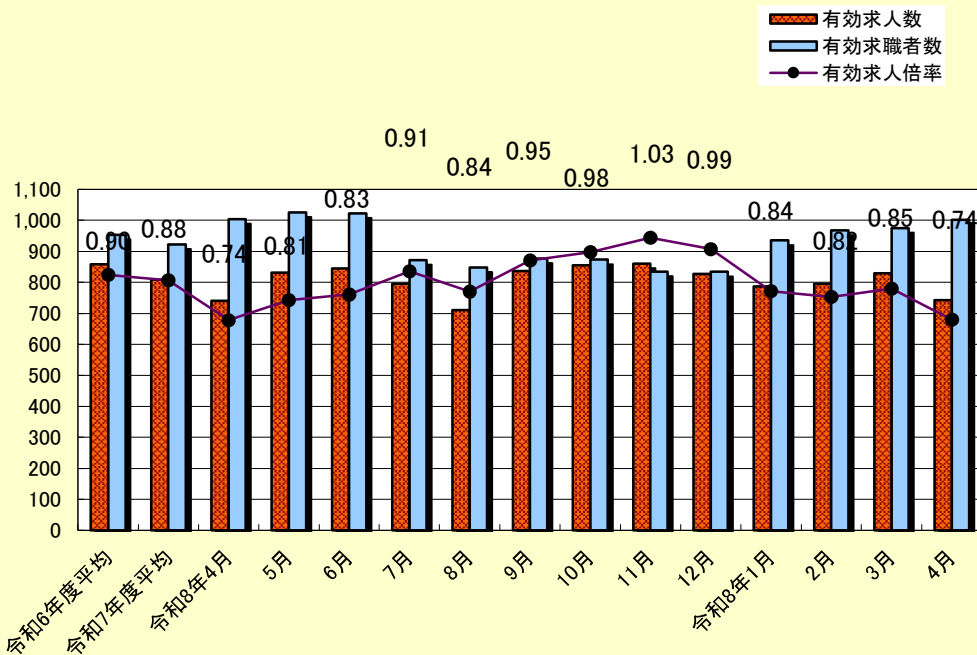
新規求人倍率は、0.88倍となった。

有効求職者数は、1002人で、前年同月比0.2%減少。

有効求人数は、743人で、前年同月比0.3%増加。

有効求人倍率は、0.74倍となった。

求人・求職・求人倍率の推移



一般職業紹介状況

項目	全数	一般				パートタイム				
		計	うち女	前月	前年同月	計	うち女	前月	前年同月	
求職	新規求職申込件数	283	146	62	132	147	137	92	69	131
	中高年齢者	189	78	32	72	98	111	66	46	108
	保険受給者	80	51	25	41	56	29	27	19	38
	月間有効求職者数	1,002	539	212	529	522	463	299	446	482
	中高年齢者	647	300	107	306	306	347	203	331	372
	保険受給者	346	199	88	190	179	147	114	144	142
紹介	紹介件数	215	119	48	107	78	96	56	134	72
	中高年齢者	122	55	25	47	44	67	34	101	54
	保険受給者	44	33	18	35	15	11	8	20	10
就職	就職件数	95	47	23	29	39	48	34	54	39
	中高年齢者	58	24	10	14	18	34	22	43	34
	保険受給者	20	16	11	11	15	4	2	8	4
	県外への就職件数	4	3	1	0	5	1	0	0	0
	管外への就職件数	43	25	11	18	17	18	14	18	19
求人	新規求人数	249	153	—	193	130	96	—	131	118
	月間有効求人数	743	450	—	479	433	293	—	350	308
	県外への発求人	—	—	—	—	—	—	—	—	—
	管外への発求人	—	—	—	—	—	—	—	—	—
充足	充足数	65	28	—	32	24	37	—	55	28
	県外からの充足数	5	4	—	4	0	1	—	0	1
	管外からの充足数	14	6	—	20	7	8	—	23	9

項目	全数				一般				パートタイム				
	当月	前月	前年同月	前年同月差	当月	前月	前年同月	前年同月差	当月	前月	前年同月	前年同月差	
諸比率	新規求人倍率	0.88	1.61	0.89	▲ 0.01	1.05	1.46	0.88	0.17	0.70	1.90	0.90	▲ 0.20
	有効求人倍率	0.74	0.85	0.74	0.00	0.83	0.91	0.83	0.00	0.63	0.78	0.64	▲ 0.01
	就職率	33.6	41.3	28.1	5.5	32.2	22.0	26.5	5.7	35.0	78.3	29.8	5.2
	中高年齢者	30.7	48.3	25.2	5.5	30.8	19.4	18.4	12.4	30.6	93.5	31.5	▲ 0.9
	保険受給者	25.0	31.7	20.2	4.8	31.4	26.8	26.8	4.6	13.8	42.1	10.5	3.3
	充足率	26.1	26.9	21.0	5.1	18.3	16.6	18.5	▲ 0.2	38.5	42.0	23.7	14.8

* 新規学卒を除く

* 県外・管外への発求人数はシステム変更により計上されず(平成23年4月以降)

雇用保険適用状況

項目	計	男	女	前月	前年同月	前年同月比
適用事業所数	1,030	-	-	1,029	1,027	0.3
被保険者数	12,139	6,937	5,202	12,192	12,377	▲ 1.9
資格取得者数	212	107	105	101	289	▲ 26.6
資格喪失者数	279	128	151	120	312	▲ 10.6
離職票交付枚数	198	-	-	93	248	▲ 20.2

雇用保険給付状況

(金額単位:千円)

項目		計	男	女	前月	前年同月	前年同月比	
基本手当	受給資格決定件数	73	22	51	52	88	▲ 17.0	
	初回受給者数	47	20	27	54	52	▲ 9.6	
	受給者実人員	212	90	122	220	171	24.0	
	支給金額	27,228	13,011	14,217	24,684	18,372	48.2	
	支給終了者	35	15	20	31	19	84.2	
傷病	受給者実人員	0	0	0	0	1	-	
	支給金額	0	0	0	0	454	-	
高年齢	受給資格決定件数	46	29	17	7	43	7.0	
	受給者数	28	18	10	8	40	▲ 30.0	
	支給金額	6,963	4,502	2,461	2,103	9,303	▲ 25.2	
短期特例	受給資格決定件数	1	1	0	0	0	-	
	受給者数	0	0	0	0	0	-	
	支給金額	0	0	0	0	0	-	
常支用当	支給人員	0	0	0	0	0	-	
	支給金額	0	0	0	0	0	-	
再就職当	支給人員	12	3	9	14	11	9.1	
	支給金額	6,721	1,956	4,764	7,292	4,483	49.9	
高雇 用年 継 続	基本	受給者実人員	96	81	15	130	108	▲ 11.1
		支給金額	2,455	2,174	282	3,234	2,746	▲ 10.6
	再就職	受給者実人員	0	0	0	0	0	-
		支給金額	0	0	0	0	0	-
育児休業	基本	受給者実人員	102	3	99	82	115	▲ 11.3
		支給金額	11,697	633	11,064	9,738	12,210	▲ 4.2

職業紹介関係主要指標の推移(新規学卒を除きパートタイムを含む)

		求人		求職		紹介		就職		求人倍率	
		新規	有効	新規	有効	受給者		受給者		新規	有効
年度別月平均	30年度	325	893	187	795	220	44	85	19	1.74	1.12
	令和元年度	309	863	187	842	209	48	81	19	1.65	1.02
	令和2年度	277	747	190	904	170	37	64	15	1.46	0.83
	令和3年度	326	901	174	807	171	43	64	15	1.88	1.12
	令和4年度	349	986	179	835	167	34	66	15	1.95	1.18
	令和5年度	318	896	184	904	161	39	65	16	1.73	0.99
	令和6年度	297	858	190	953	169	38	65	16	1.60	0.90
	令和7年度	290	809	200	922	188	43	70	19	1.49	0.88
令和	6年3月	351	936	179	922	167	35	69	16	1.96	1.02
	4月	286	935	287	1,007	198	27	62	20	1.00	0.93
	5月	273	829	204	1,025	183	61	77	21	1.34	0.81
	6月	303	828	165	1,002	150	50	61	22	1.84	0.83
	7月	278	813	151	938	154	39	56	12	1.84	0.87
	8月	301	825	172	911	135	35	49	13	1.75	0.91
	9月	299	832	196	934	185	30	64	11	1.53	0.89
	10月	379	935	209	980	165	32	76	15	1.81	0.95
	11月	299	940	172	936	167	32	63	18	1.74	1.00
	12月	324	903	167	907	128	28	69	17	1.94	1.00
	7年1月	260	850	192	910	170	42	75	17	1.35	0.93
	2月	279	788	204	940	190	31	47	8	1.37	0.84
	3月	278	813	163	940	205	47	82	15	1.37	0.84
	4月	248	741	278	1,004	150	25	78	19	0.89	0.74
	5月	352	831	236	1,026	208	42	59	19	1.49	0.81
	6月	300	844	177	1,023	194	67	83	20	1.69	0.83
	7月	233	795	182	872	196	57	69	26	1.28	0.91
	8月	235	711	163	848	159	47	54	18	1.44	0.84
	9月	391	837	186	877	208	41	99	30	2.10	0.95
	10月	278	855	204	873	194	50	81	25	1.36	0.98
	11月	283	860	168	835	164	33	54	13	1.68	1.03
	12月	307	827	159	834	129	27	42	10	1.93	0.99
	8年1月	275	787	258	935	221	42	60	15	1.07	0.84
	2月	258	795	193	967	186	29	75	14	1.34	0.82
	3月	324	829	201	975	241	55	83	19	1.61	0.85
	4月	249	743	283	1,002	215	44	95	20	0.88	0.74