

令和8年4月

# 業務月報

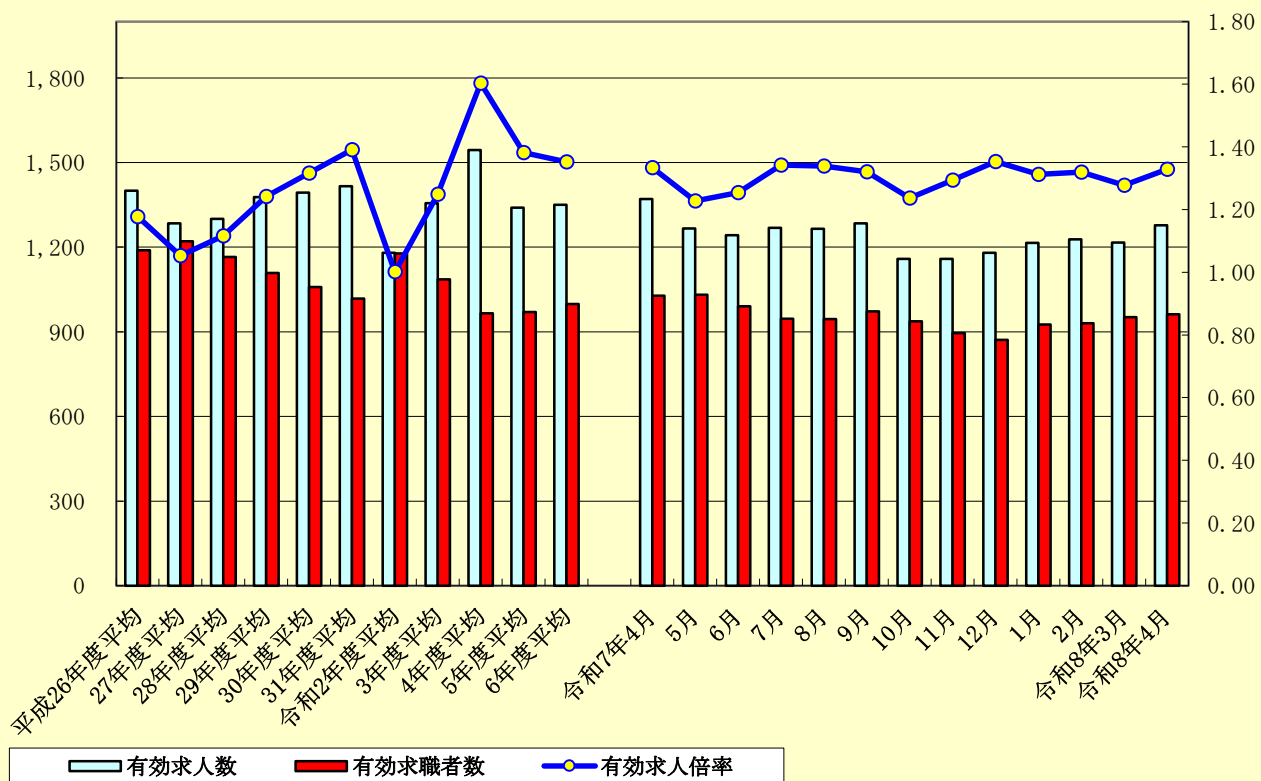
ハローワーク新宮  
ハローワーク串本

## 《労働市場の動き》

令和8年4月の一般職業紹介状況を見ると、

- ☆新規求職者数は、316名、前年同月比1.6%の増。  
新規求人数は、511人、前年同月比1.8%の増。  
新規求人倍率は、1.62倍となった。
- ☆有効求職者数は、962名、前年同月比6.4%の減。  
有効求人数は、1,278人、前年同月比6.8%の減。  
有効求人倍率は、1.33倍となった。

求人・求職及び求人倍率の推移



# 1. 一般職業紹介状況

(令和8年4月)

項 目	一 般								パートタイム								
	合 計		前年同月		うち新宮所		うち串本(出)		合 計		前年同月		うち新宮所		うち串本(出)		
	うち男	うち女	うち男	うち女	うち男	うち女	うち男	うち女	うち男	うち女	うち男	うち女	うち男	うち女	うち男	うち女	
求 職	新規求職申込件数	132	69	131	66	102	51	30	18	184	66	186	90	132	47	52	19
	保険受給者	46	28	44	26	31	17	15	11	50	10	54	17	33	9	17	1
	中高年齢者	73	45	77	43	54	31	19	14	150	60	143	65	104	41	46	19
	月間有効求職者数	437	247	488	288	313	173	124	74	525	194	540	192	388	150	137	44
	保険受給者	154	92	183	110	105	60	48	32	186	46	191	49	127	37	59	9
	中高年齢者	264	164	280	178	175	109	89	55	416	162	414	163	305	126	111	36
紹 介	紹介件数	96	37	109	62	73	27	23	10	102	46	111	49	80	40	22	6
	保険受給者	27	12	32	21	20	9	7	3	9	1	9	5	6	1	3	0
	中高年齢者	49	22	66	45	28	12	21	10	68	39	83	37	57	34	11	5
就 職	就職件数	39	16	39	26	30	12	9	4	51	27	68	27	40	22	11	5
	保険受給者	15	6	14	9	11	5	4	1	4	1	12	5	2	1	2	0
	中高年齢者	23	11	18	14	17	8	6	3	39	25	54	24	30	20	9	5
	他県への就職件数	6	5	15	12	6	5	0	0	6	3	10	4	6	3	0	0
	管外への就職件数	3	1	3	2	1	0	2	1	16	13	16	15	10	9	6	4
求 人	新規求人数	243	—	206	—	201	—	42	—	268	—	296	—	231	—	37	—
	月間有効求人数	636	—	563	—	505	—	131	—	642	—	808	—	541	—	101	—
充 足	充足数	36	—	26	—	32	—	4	—	33	—	41	—	28	—	5	—
	他県からの充足数	5	—	3	—	5	—	0	—	3	—	6	—	3	—	0	—
	管外からの充足数	1	—	1	—	1	—	0	—	2	—	2	—	2	—	0	—

\* 各項目欄は、新規学卒者を除いています。

# 2. 諸 比 率

【学卒を除き、パートタイムを含む】

項 目	合 計	前年同月	前月	うち新宮所	うち串本(出)
新規求人倍率	1.62	1.61	2.08	1.85	0.96
有効求人倍率	1.33	1.33	1.28	1.49	0.89
就 職 率	28.5	33.8	56.1	29.9	24.4
保険受給者	19.8	26.5	45.3	20.3	18.8
中高年齢者	27.8	32.7	47.4	29.7	23.1
充 足 率	13.5	13.3	22.7	13.9	11.4

※令和3年9月以降の数値には、ハローワークに来所せず、オンライン上で「求職者マイページ」を開設した求職者数や、ハローワークインターネットサービスで探した求人へ直接応募する「オンライン自主応募」による就職件数等が含まれている。

### 3. 雇用保険適用 ・ 給付状況

(令和8年4月)

項 目		合 計		前年同月		うち新宮所		うち串本 (出)			
			うち男		うち男		うち男		うち男		
適 用	新規加入事業所数	4	—	5	—	2	—	2	—		
	廃止脱退事業所数	11	—	5	—	6	—	5	—		
	適用事業所数	1,578	—	1,601	—	1,186	—	392	—		
	資格取得者数	240	109	264	144	160	71	80	38		
	資格喪失者数	400	178	398	185	306	132	94	46		
	被保険者数	12,881	7,057	13,104	7,191	9,986	5,417	2,895	1,640		
	離職票交付枚数	301	—	298	—	223	—	78	—		
基本 手当	受給資格決定件数	101	43	106	45	65	28	36	15		
	初回受給者数	62	23	74	29	45	17	17	6		
	受給者実人員	209	83	215	90	144	58	65	25		
	支給金額(千円)	23,761	11,235	23,802	12,146	17,482	8,092	6,279	3,143		
技能	受給者実人員	2	0	1	1	2	0	0	0		
	支給金額(千円)	20	0	8	8	20	0	0	0		
傷病	受給者実人員	1	1	0	0	1	1	0	0		
	支給金額(千円)	298	298	0	0	298	298	0	0		
高年 齢	受給者数	38	20	31	17	21	11	17	9		
	支給金額(千円)	9,301	5,153	6,499	4,094	5,344	2,786	3,957	2,367		
短期	受給者数	0	0	0	0	0	0	0	0		
	支給金額(千円)	0	0	0	0	0	0	0	0		
就 職 促 進	再 就 職	受給者実人員	21	13	13	6	7	5	14	8	
		支給金額(千円)	9,683	5,472	4,880	2,216	2,170	1,490	7,513	3,983	
	常 用	支給人員	0	0	0	0	0	0	0	0	
		支給金額(千円)	0	0	0	0	0	0	0	0	
	進 就 業 促 進	支給人員	3	1	2	2	1	0	2	1	
支給金額(千円)		337	121	181	181	136	0	201	121		
継 続 給 付	高 年 齢	基 本	受給者数	44	26	41	33	38	26	5	1
			支給金額(千円)	1,987	1,300	2,258	1,611	1,751	1,288	235	12
		再 就 職	受給者実人員	0	0	0	0	0	0	0	0
			支給金額(千円)	0	0	0	0	0	0	0	0
	育 児	基 本	受給者数	33	2	40	2	27	0	6	2
			支給金額(千円)	7,702	395	7,512	503	6,489	0	1,213	395
	介 護	受給者数	0	0	0	0	0	0	0	0	
		支給金額(千円)	0	0	0	0	0	0	0	0	
教 育 訓 練	一 般	受給者数	1	1	2	0	1	1	0	0	
		支給金額(千円)	28	28	89	0	28	28	0	0	
	専 門 実 践	受給者数	13	1	13	291	7	1	6	0	
		支給金額(千円)	1,040	30	1,545	291	488	30	652	0	

# 一般職業紹介状況

【新規学卒を除きパートタイムを含む】

項目 年月	有効									新規								
	合計			うち新宮所			うち串本(出)			合計			うち新宮所			うち串本(出)		
	有効 求人 数	有効 求職 者数	有効 求人 倍率	有効 求人 数	有効 求職 者数	有効 求人 倍率	有効 求人 数	有効 求職 者数	有効 求人 倍率	新規 求人 数	新規 求職 者数	新規 求人 倍率	新規 求人 数	新規 求職 者数	新規 求人 倍率	新規 求人 数	新規 求職 者数	新規 求人 倍率
平成26年度平均	1,400	1,189	1.18	1,168	853	1.37	232	336	0.69	514	314	1.64	427	238	1.79	87	76	1.14
27年度平均	1,285	1,221	1.05	1,022	903	1.13	263	318	0.83	479	315	1.52	381	237	1.61	98	78	1.26
28年度平均	1,300	1,165	1.12	1,045	837	1.25	255	328	0.78	474	293	1.62	379	219	1.73	95	74	1.28
29年度平均	1,377	1,109	1.24	1,133	795	1.43	244	314	0.78	509	277	1.84	418	204	2.05	91	73	1.25
30年度平均	1,394	1,059	1.32	1,097	760	1.44	297	299	0.99	508	247	2.06	398	181	2.20	110	66	1.67
31年度平均	1,416	1,018	1.39	1,071	746	1.44	345	272	1.27	511	244	2.09	389	183	2.13	123	61	2.00
令和2年度平均	1,180	1,178	1.00	896	886	1.01	284	292	0.97	439	227	1.93	334	178	1.88	105	49	2.13
3年度平均	1,356	1,086	1.25	1,036	821	1.26	320	265	1.21	494	226	2.19	381	175	2.18	114	51	2.24
4年度平均	1,545	966	1.60	1,207	733	1.65	338	233	1.45	554	232	2.39	437	180	2.42	118	51	2.30
5年度平均	1,341	971	1.38	1,062	729	1.46	278	242	1.15	482	221	2.18	379	167	2.27	103	54	1.91
6年度平均	1,350	998	1.35	1,113	773	1.44	237	225	1.05	480	220	2.18	400	170	2.35	80	49	1.62
令和7年4月	1,371	1,028	1.33	1,198	776	1.54	173	252	0.69	502	311	1.61	437	238	1.84	65	73	0.89
5月	1,266	1,031	1.23	1,078	783	1.38	188	248	0.76	456	244	1.87	376	179	2.10	80	65	1.23
6月	1,243	991	1.25	1,078	761	1.42	165	230	0.72	409	204	2.00	363	160	2.27	46	44	1.05
7月	1,269	946	1.34	1,083	725	1.49	186	221	0.84	525	195	2.69	458	159	2.88	67	36	1.86
8月	1,265	945	1.34	1,086	732	1.48	179	213	0.84	442	195	2.27	359	154	2.33	83	41	2.02
9月	1,285	973	1.32	1,086	738	1.47	199	235	0.85	416	210	1.98	348	150	2.32	68	60	1.13
10月	1,159	937	1.24	974	704	1.38	185	233	0.79	413	182	2.27	362	135	2.68	51	47	1.09
11月	1,158	895	1.29	983	643	1.53	175	252	0.69	455	183	2.49	380	119	3.19	75	64	1.17
12月	1,180	872	1.35	989	643	1.54	191	229	0.83	398	170	2.34	328	137	2.39	70	33	2.12
1月	1,215	926	1.31	1,019	668	1.53	196	258	0.76	436	240	1.82	372	167	2.23	64	73	0.88
2月	1,228	931	1.32	1,000	676	1.48	228	255	0.89	468	210	2.23	367	153	2.40	101	57	1.77
令和8年3月	1,216	952	1.28	986	690	1.43	230	262	0.88	427	205	2.08	344	155	2.22	83	50	1.66
令和8年4月	1,278	962	1.33	1,046	701	1.49	232	261	0.89	511	316	1.62	432	234	1.85	79	82	0.96