

# 業務月報

## ハローワーク かいなん

令和8年3月分

### 労働市場の動き

令和8年3月の一般職業紹介状況をみると

新規求職者数は、201人で、前年同月比23.3%増加。

新規求人数は、324人で、前年同月比16.5%増加。

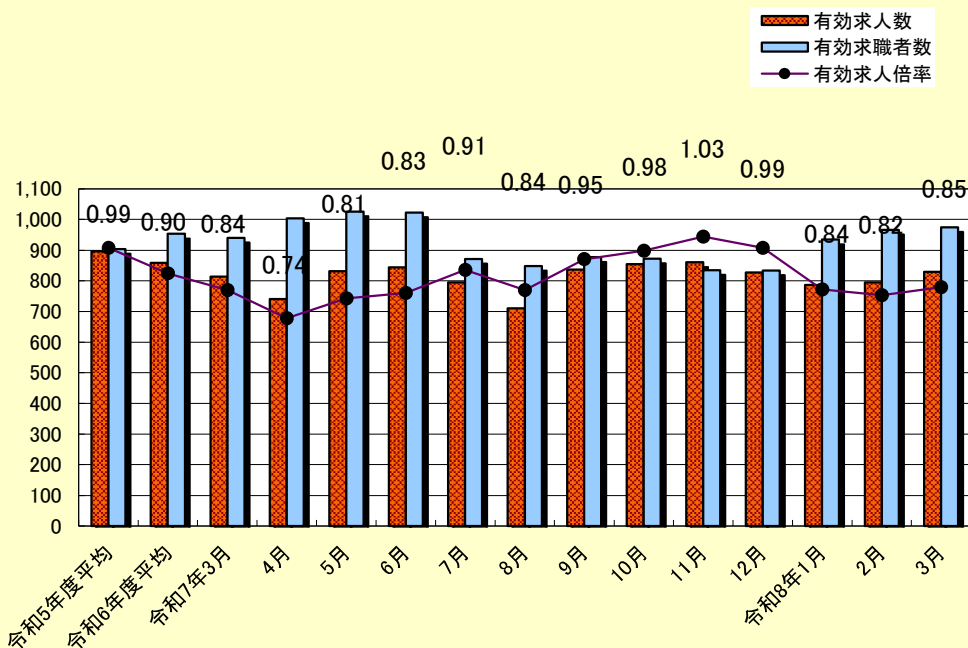
新規求人倍率は、1.61倍となった。

有効求職者数は、975人で、前年同月比3.7%増加。

有効求人数は、829人で、前年同月比2.0%増加。

有効求人倍率は、0.85倍となった。

求人・求職・求人倍率の推移



## 一般職業紹介状況

項目	全数	一般				パートタイム				
		計	うち女	前月	前年同月	計	うち女	前月	前年同月	
求職	新規求職申込件数	201	132	63	108	89	69	44	85	74
	中高年齢者	118	72	31	63	46	46	24	72	61
	保険受給者	60	41	16	33	18	19	16	16	11
	月間有効求職者数	975	529	211	503	495	446	293	464	445
	中高年齢者	637	306	110	297	262	331	202	354	346
	保険受給者	334	190	73	184	160	144	111	141	126
紹介	紹介件数	241	107	38	84	109	134	86	102	96
	中高年齢者	148	47	9	59	45	101	62	80	78
	保険受給者	55	35	17	19	37	20	17	10	10
就職	就職件数	83	29	9	29	38	54	34	46	44
	中高年齢者	57	14	4	18	20	43	27	37	34
	保険受給者	19	11	3	7	9	8	8	7	6
	県外への就職件数	0	0	0	0	1	0	0	1	1
	管外への就職件数	36	18	2	17	19	18	11	19	20
求人	新規求人数	324	193	—	150	172	131	—	108	106
	月間有効求人数	829	479	—	468	474	350	—	327	339
	県外への発求人	—	—	—	—	—	—	—	—	—
	管外への発求人	—	—	—	—	—	—	—	—	—
充足	充足数	87	32	—	33	31	55	—	36	35
	県外からの充足数	4	4	—	1	0	0	—	0	0
	管外からの充足数	43	20	—	21	15	23	—	11	12

項目	全数				一般				パートタイム				
	当月	前月	前年同月	前年同月差	当月	前月	前年同月	前年同月差	当月	前月	前年同月	前年同月差	
諸比率	新規求人倍率	1.61	1.34	1.71	▲ 0.10	1.46	1.39	1.93	▲ 0.47	1.90	1.27	1.43	0.47
	有効求人倍率	0.85	0.82	0.86	▲ 0.01	0.91	0.93	0.96	▲ 0.05	0.78	0.70	0.76	0.02
	就職率	41.3	38.9	50.3	▲ 9.0	22.0	26.9	42.7	▲ 20.7	78.3	54.1	59.5	18.8
	中高年齢者	48.3	40.7	50.5	▲ 2.2	19.4	28.6	43.5	▲ 24.1	93.5	51.4	55.7	37.8
	保険受給者	31.7	28.6	51.7	▲ 20.0	26.8	21.2	50.0	▲ 23.2	42.1	43.8	54.5	▲ 12.4
	充足率	26.9	26.7	23.7	3.2	16.6	22.0	18.0	▲ 1.4	42.0	33.3	33.0	9.0

\* 新規学卒を除く

\* 県外・管外への発求人数はシステム変更により計上されず(平成23年4月以降)

## 雇用保険適用状況

項目	計	男	女	前月	前年同月	前年同月比
適用事業所数	1,029	-	-	1,028	1,030	▲ 0.1
被保険者数	12,192	6,945	5,247	12,209	12,427	▲ 1.9
資格取得者数	101	56	45	86	134	▲ 24.6
資格喪失者数	120	65	55	103	119	0.8
離職票交付枚数	93	-	-	67	93	0.0

## 雇用保険給付状況

(金額単位:千円)

項目		計	男	女	前月	前年同月	前年同月比	
基本手当	受給資格決定件数	52	24	28	45	25	108.0	
	初回受給者数	54	24	30	34	24	125.0	
	受給者実人員	220	91	129	211	163	35.0	
	支給金額	24,684	11,961	12,723	23,630	19,178	28.7	
	支給終了者	31	11	20	32	35	▲ 11.4	
傷病	受給者実人員	0	0	0	1	0	-	
	支給金額	0	0	0	202	0	-	
高年齢	受給資格決定件数	7	5	2	12	13	▲ 46.2	
	受給者数	8	6	2	15	13	▲ 38.5	
	支給金額	2,103	1,700	403	3,734	2,727	▲ 22.9	
短期特例	受給資格決定件数	0	0	0	0	0	-	
	受給者数	0	0	0	0	0	-	
	支給金額	0	0	0	0	0	-	
常 用 手 当	支給人員	0	0	0	0	0	-	
	支給金額	0	0	0	0	0	-	
再 手 就 職 当	支給人員	14	9	5	11	11	27.3	
	支給金額	7,292	5,796	1,496	4,002	4,787	52.3	
高 雇 用 年 繼 統 計	基本	受給者実人員	130	100	30	105	168	▲ 22.6
		支給金額	3,234	2,648	586	2,721	4,111	▲ 21.3
	再 就 職	受給者実人員	0	0	0	0	0	-
		支給金額	0	0	0	0	0	-
育 児 休 業	基本	受給者実人員	82	6	76	60	93	▲ 11.8
		支給金額	9,738	1,107	8,631	7,960	11,218	▲ 13.2

職業紹介関係主要指標の推移(新規学卒を除きパートタイムを含む)

		求人		求職		紹介		就職		求人倍率	
		新規	有効	新規	有効	受給者		受給者		新規	有効
年度別 月平均	30年度	325	893	187	795	220	44	85	19	1.74	1.12
	令和元年度	309	863	187	842	209	48	81	19	1.65	1.02
	令和2年度	277	747	190	904	170	37	64	15	1.46	0.83
	令和3年度	326	901	174	807	171	43	64	15	1.88	1.12
	令和4年度	349	986	179	835	167	34	66	15	1.95	1.18
	令和5年度	318	896	184	904	161	39	65	16	1.73	0.99
	令和6年度	297	858	190	953	169	38	65	16	1.60	0.90
	令和7年度	290	809	200	922	188	43	70	19	1.49	0.88
令和	6年2月	329	842	204	902	214	53	69	21	1.61	0.93
	3月	351	936	179	922	167	35	69	16	1.96	1.02
	4月	286	935	287	1,007	198	27	62	20	1.00	0.93
	5月	273	829	204	1,025	183	61	77	21	1.34	0.81
	6月	303	828	165	1,002	150	50	61	22	1.84	0.83
	7月	278	813	151	938	154	39	56	12	1.84	0.87
	8月	301	825	172	911	135	35	49	13	1.75	0.91
	9月	299	832	196	934	185	30	64	11	1.53	0.89
	10月	379	935	209	980	165	32	76	15	1.81	0.95
	11月	299	940	172	936	167	32	63	18	1.74	1.00
	12月	324	903	167	907	128	28	69	17	1.94	1.00
	7年1月	260	850	192	910	170	42	75	17	1.35	0.93
	2月	279	788	204	940	190	31	47	8	1.37	0.84
	3月	278	813	163	940	205	47	82	15	1.37	0.84
	4月	248	741	278	1,004	150	25	78	19	0.89	0.74
	5月	352	831	236	1,026	208	42	59	19	1.49	0.81
	6月	300	844	177	1,023	194	67	83	20	1.69	0.83
	7月	233	795	182	872	196	57	69	26	1.28	0.91
	8月	235	711	163	848	159	47	54	18	1.44	0.84
	9月	391	837	186	877	208	41	99	30	2.10	0.95
	10月	278	855	204	873	194	50	81	25	1.36	0.98
	11月	283	860	168	835	164	33	54	13	1.68	1.03
	12月	307	827	159	834	129	27	42	10	1.93	0.99
	8年1月	275	787	258	935	221	42	60	15	1.07	0.84
	2月	258	795	193	967	186	29	75	14	1.34	0.82
	3月	324	829	201	975	241	55	83	19	1.61	0.85