

令和8年3月

# 業務月報

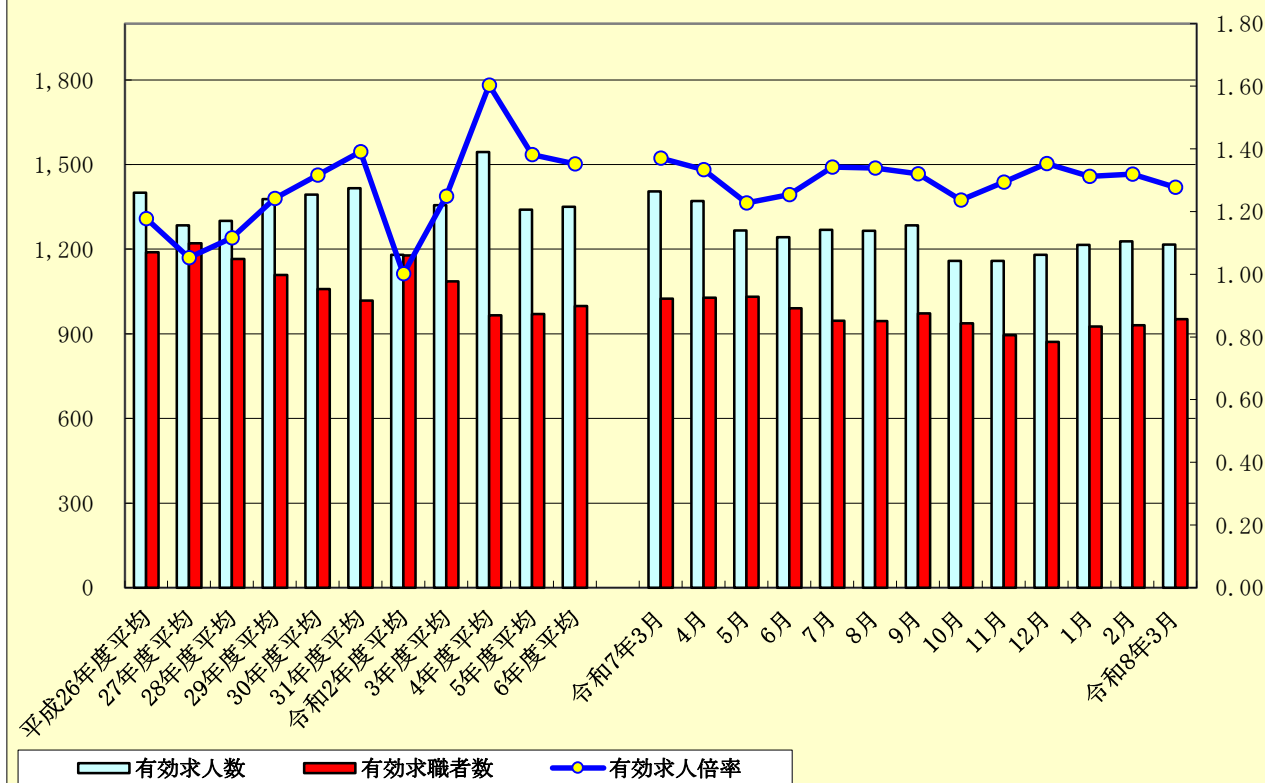
ハローワーク新宮  
ハローワーク串本

## 《労働市場の動き》

令和8年3月の一般職業紹介状況を見ると、

- ☆新規求職者数は、205名、前年同月比14.2%の減。  
新規求人数は、427人、前年同月比8.6%の減。  
新規求人倍率は、2.08倍となった。
- ☆有効求職者数は、952名、前年同月比7.1%の減。  
有効求人数は、1,216人、前年同月比13.5%の減。  
有効求人倍率は、1.28倍となった。

### 求人・求職及び求人倍率の推移



# 1. 一般職業紹介状況

(令和8年3月)

項 目	一 般								パートタイム								
	合 計		前年同月		うち新宮所		うち串本(出)		合 計		前年同月		うち新宮所		うち串本(出)		
	うち男	うち男	うち男	うち男	うち男	うち男	うち男	うち男	うち男	うち男	うち男	うち男	うち男	うち男	うち男		
求 職	新規求職申込件数	116	59	135	79	85	46	31	13	89	27	104	31	70	20	19	7
	保険受給者	31	17	36	23	21	13	10	4	22	4	16	1	18	2	4	2
	中高年齢者	66	44	63	38	46	33	20	11	71	23	85	22	55	17	16	6
	月間有効求職者数	474	262	504	303	328	174	146	88	478	173	521	163	362	138	116	35
	保険受給者	150	87	174	105	94	55	56	32	161	48	150	37	114	39	47	9
	中高年齢者	286	175	279	180	180	108	106	67	363	141	393	88	275	115	88	26
紹 介	紹介件数	91	47	100	52	68	38	23	9	99	40	132	52	68	33	31	7
	保険受給者	16	8	79	14	7	4	9	4	66	30	10	3	44	25	22	5
	中高年齢者	55	36	49	25	39	29	16	7	66	30	100	42	44	25	22	5
就 職	就職件数	52	25	63	28	40	19	12	6	63	19	75	21	49	16	14	3
	保険受給者	15	11	19	10	8	7	7	4	9	6	6	10	7	6	2	0
	中高年齢者	28	14	30	13	19	9	9	5	37	14	61	17	27	11	10	3
	他県への就職件数	12	6	9	7	11	6	1	0	6	2	8	4	5	2	1	0
	管外への就職件数	8	5	10	2	6	4	2	1	4	2	8	2	1	0	3	2
求 人	新規求人数	207	—	176	—	167	—	40	—	220	—	291	—	177	—	43	—
	月間有効求人数	584	—	589	—	453	—	131	—	632	—	816	—	533	—	99	—
充 足	充足数	36	—	51	—	26	—	10	—	61	—	74	—	54	—	7	—
	他県からの充足数	6	—	8	—	6	—	0	—	6	—	13	—	6	—	0	—
	管外からの充足数	4	—	3	—	4	—	0	—	4	—	4	—	4	—	0	—

\* 各項目欄は、新規学卒者を除いています。

# 2. 諸 比 率

【学卒を除き、パートタイムを含む】

項 目	合 計	前年同月	前 月	うち新宮所	うち串本(出)
新規求人倍率	2.08	1.95	2.23	2.22	1.66
有効求人倍率	1.28	1.37	1.32	1.43	0.88
就 職 率	56.1	57.7	41.0	57.4	52.0
保険受給者	45.3	48.1	43.2	38.5	64.3
中高年齢者	47.4	61.5	43.8	45.5	52.8
充 足 率	22.7	26.8	16.9	23.3	20.5

※令和3年9月以降の数値には、ハローワークに来所せず、オンライン上で「求職者マイページ」を開設した求職者数や、ハローワークインターネットサービスで探した求人に直接応募する「オンライン自主応募」による就職件数等が含まれている。

### 3. 雇用保険適用 ・ 給付状況

(令和8年3月)

項 目		合 計		前年同月		うち新宮所		うち串本 (出)			
			うち男		うち男		うち男		うち男		
適 用	新規加入事業所数	4	—	1	—	4	—	0	—		
	廃止脱退事業所数	1	—	1	—	1	—	1	—		
	適用事業所数	1,584	—	1,601	—	1,189	—	395	—		
	資格取得者数	123	67	129	71	100	52	23	15		
	資格喪失者数	134	78	189	104	110	66	24	12		
	被保険者数	13,039	7,123	13,237	7,232	10,126	5,471	2,913	1,652		
	離職票交付枚数	101	—	159	—	88	—	13	—		
基本 手当	受給資格決定件数	52	20	57	29	39	15	13	5		
	初回受給者数	49	19	46	16	33	13	16	6		
	受給者実人員	216	94	199	90	138	63	78	31		
	支給金額(千円)	25,295	12,824	20,979	11,529	16,818	9,192	8,477	3,632		
技能	受給者実人員	5	1	9	4	2	0	3	1		
	支給金額(千円)	15	2	24	9	10	0	5	2		
傷病	受給者実人員	1	1	2	1	1	1	0	0		
	支給金額(千円)	29	29	320	141	29	29	0	0		
高年 齢	受給者数	25	13	20	8	18	7	7	6		
	支給金額(千円)	5,157	3,340	4,013	2,013	3,630	1,934	1,527	1,406		
短期	受給者数	25	6	0	0	0	0	25	6		
	支給金額(千円)	5,157	3,340	0	0	0	0	5,157	3,340		
就職 促進	再就職	受給者実人員	10	6	17	9	7	4	3	2	
		支給金額(千円)	5,251	3,148	9,243	4,923	3,574	1,856	1,677	1,292	
	常用	支給人員	1	0	0	0	0	0	1	0	
		支給金額(千円)	219	0	0	0	0	0	219	0	
	進就 定業 着促	支給人員	1	1	2	2	0	0	1	1	
支給金額(千円)		49	49	386	386	0	0	49	49		
継 続 給 付	高年 齢	基本	受給者数	34	26	27	18	27	21	7	5
			支給金額(千円)	1,296	1,053	936	759	1,090	909	206	144
		再就職	受給者実人員	0	0	0	0	0	0	0	0
			支給金額(千円)	0	0	0	0	0	0	0	0
	育 児	基本	受給者数	42	2	38	3	38	2	4	0
			支給金額(千円)	10,018	550	7,950	424	8,862	550	1,156	0
		介 護	受給者数	0	0	0	0	0	0	0	0
			支給金額(千円)	0	0	0	0	0	0	0	0
教 育 訓 練	一 般	受給者数	1	1	1	1	0	0	1	1	
		支給金額(千円)	64	64	49	49	0	0	64	64	
	専 門 実 践	受給者数	2	1	3	1	2	1	0	0	
		支給金額(千円)	147	57	231	55	149	57	0	0	

# 一般職業紹介状況

【新規学卒を除きパートタイムを含む】

項目 年月	有効									新規								
	合計			うち新宮所			うち串本（出）			合計			うち新宮所			うち串本（出）		
	有効 求人数	有効 求職者数	有効 求人倍率	有効 求人数	有効 求職者数	有効 求人倍率	有効 求人数	有効 求職者数	有効 求人倍率	新規 求人数	新規 求職者数	新規 求人倍率	新規 求人数	新規 求職者数	新規 求人倍率	新規 求人数	新規 求職者数	新規 求人倍率
平成26年度平均	1,400	1,189	1.18	1,168	853	1.37	232	336	0.69	514	314	1.64	427	238	1.79	87	76	1.14
27年度平均	1,285	1,221	1.05	1,022	903	1.13	263	318	0.83	479	315	1.52	381	237	1.61	98	78	1.26
28年度平均	1,300	1,165	1.12	1,045	837	1.25	255	328	0.78	474	293	1.62	379	219	1.73	95	74	1.28
29年度平均	1,377	1,109	1.24	1,133	795	1.43	244	314	0.78	509	277	1.84	418	204	2.05	91	73	1.25
30年度平均	1,394	1,059	1.32	1,097	760	1.44	297	299	0.99	508	247	2.06	398	181	2.20	110	66	1.67
31年度平均	1,416	1,018	1.39	1,071	746	1.44	345	272	1.27	511	244	2.09	389	183	2.13	123	61	2.00
令和2年度平均	1,180	1,178	1.00	896	886	1.01	284	292	0.97	439	227	1.93	334	178	1.88	105	49	2.13
3年度平均	1,356	1,086	1.25	1,036	821	1.26	320	265	1.21	494	226	2.19	381	175	2.18	114	51	2.24
4年度平均	1,545	966	1.60	1,207	733	1.65	338	233	1.45	554	232	2.39	437	180	2.42	118	51	2.30
5年度平均	1,341	971	1.38	1,062	729	1.46	278	242	1.15	482	221	2.18	379	167	2.27	103	54	1.91
6年度平均	1,350	998	1.35	1,113	773	1.44	237	225	1.05	480	220	2.18	400	170	2.35	80	49	1.62
令和7年3月	1,405	1,025	1.37	1,234	783	1.58	171	242	0.71	467	239	1.95	400	176	2.27	67	63	1.06
4月	1,371	1,028	1.33	1,198	776	1.54	173	252	0.69	502	311	1.61	437	238	1.84	65	73	0.89
5月	1,266	1,031	1.23	1,078	783	1.38	188	248	0.76	456	244	1.87	376	179	2.10	80	65	1.23
6月	1,243	991	1.25	1,078	761	1.42	165	230	0.72	409	204	2.00	363	160	2.27	46	44	1.05
7月	1,269	946	1.34	1,083	725	1.49	186	221	0.84	525	195	2.69	458	159	2.88	67	36	1.86
8月	1,265	945	1.34	1,086	732	1.48	179	213	0.84	442	195	2.27	359	154	2.33	83	41	2.02
9月	1,285	973	1.32	1,086	738	1.47	199	235	0.85	416	210	1.98	348	150	2.32	68	60	1.13
10月	1,159	937	1.24	974	704	1.38	185	233	0.79	413	182	2.27	362	135	2.68	51	47	1.09
11月	1,158	895	1.29	983	643	1.53	175	252	0.69	455	183	2.49	380	119	3.19	75	64	1.17
12月	1,180	872	1.35	989	643	1.54	191	229	0.83	398	170	2.34	328	137	2.39	70	33	2.12
1月	1,215	926	1.31	1,019	668	1.53	196	258	0.76	436	240	1.82	372	167	2.23	64	73	0.88
2月	1,228	931	1.32	1,000	676	1.48	228	255	0.89	468	210	2.23	367	153	2.40	101	57	1.77
令和8年3月	1,216	952	1.28	986	690	1.43	230	262	0.88	427	205	2.08	344	155	2.22	83	50	1.66