

令和8年2月

業務月報

ハローワーク新宮
ハローワーク串本

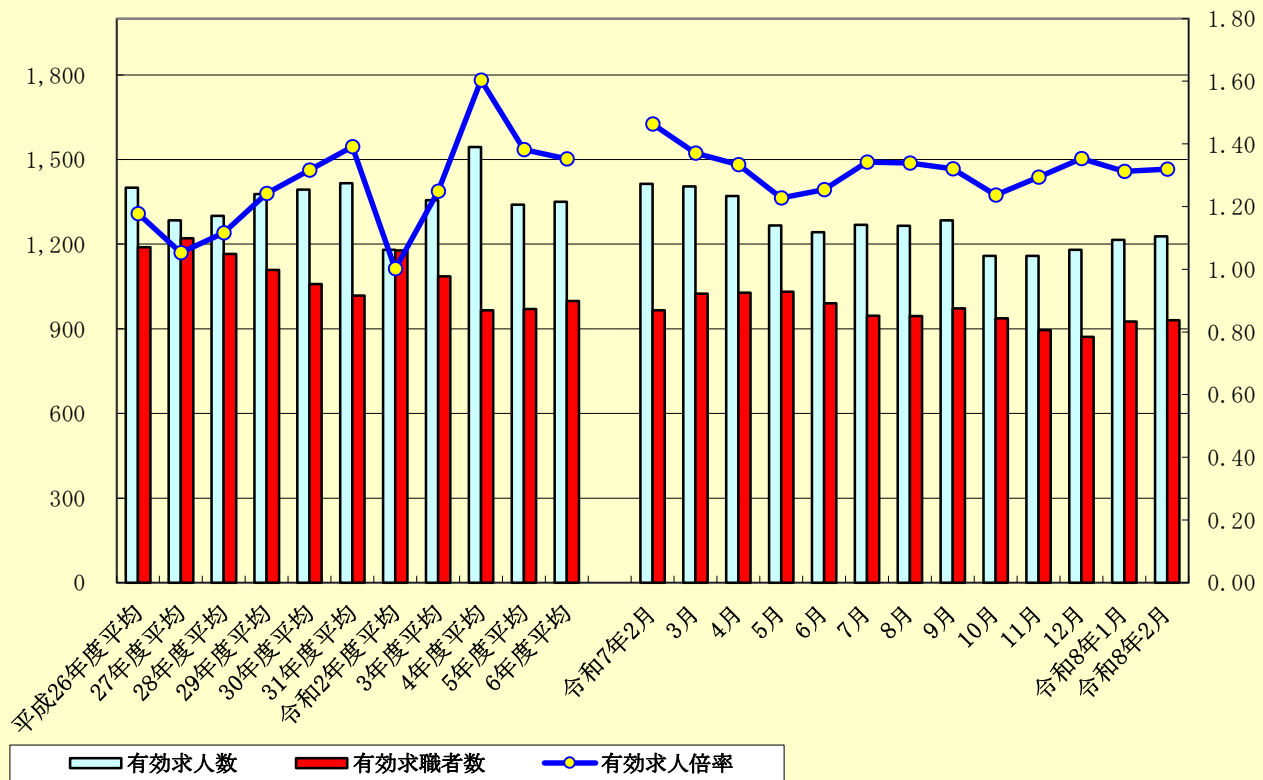
《労働市場の動き》

令和8年2月の一般職業紹介状況を見ると、

☆新規求職者数は、210名、前年同月比7.7%の増。
新規求人数は、468人、前年同月比5.1%の減。
新規求人倍率は、2.23倍となった。

☆有効求職者数は、931名、前年同月比3.6%の減。
有効求人数は、1,228人、前年同月比13.2%の減。
有効求人倍率は、1.32倍となった。

求人・求職及び求人倍率の推移



1. 一般職業紹介状況

(令和8年2月)

項 目	一 般								パートタイム								
	合 計		前年同月		うち新宮所		うち串本(出)		合 計		前年同月		うち新宮所		うち串本(出)		
	うち男	うち女	うち男	うち女	うち男	うち女	うち男	うち女	うち男	うち女	うち男	うち女	うち男	うち女	うち男	うち女	
求 職	新規求職申込件数	103	49	101	55	78	35	25	14	107	33	94	27	75	24	32	9
	保険受給者	18	10	27	12	14	7	4	3	26	9	19	4	16	7	10	2
	中高年齢者	60	33	56	31	45	23	15	10	77	26	74	26	54	19	23	7
	月間有効求職者数	464	261	480	285	324	167	140	94	467	168	486	163	352	137	115	31
	保険受給者	153	80	175	104	97	47	56	33	164	56	163	39	113	48	51	8
	中高年齢者	279	163	279	178	180	97	99	66	353	138	363	128	267	115	86	23
紹 介	紹介件数	77	36	96	53	63	29	14	7	114	48	99	37	80	37	34	11
	保険受給者	19	11	27	14	15	9	4	2	23	9	18	8	14	6	9	3
	中高年齢者	41	16	53	31	29	11	12	5	86	40	77	32	60	30	26	10
就 職	就職件数	39	22	29	17	29	12	10	10	47	23	45	17	41	22	6	1
	保険受給者	11	6	16	11	9	4	2	2	8	3	12	3	7	3	1	0
	中高年齢者	23	11	14	7	17	5	6	6	37	18	35	13	31	17	6	1
	他県への就職件数	6	3	6	5	5	2	1	1	7	5	9	5	6	4	1	1
	管外への就職件数	2	2	4	3	1	1	1	1	4	1	3	1	3	1	1	0
求 人	新規求人数	235	—	230	—	168	—	67	—	233	—	263	—	199	—	34	—
	月間有効求人数	581	—	585	—	440	—	141	—	647	—	829	—	560	—	87	—
充 足	充足数	36	—	22	—	26	—	10	—	43	—	37	—	38	—	5	—
	他県からの充足数	4	—	2	—	4	—	0	—	7	—	2	—	6	—	1	—
	管外からの充足数	3	—	1	—	2	—	1	—	0	—	4	—	0	—	0	—

* 各項目欄は、新規学卒者を除いています。

2. 諸 比 率

【学卒を除き、パートタイムを含む】

項 目	合 計	前年同月	前 月	うち新宮所	うち串本(出)
新規求人倍率	2.23	2.53	1.82	2.40	1.77
有効求人倍率	1.32	1.46	1.31	1.48	0.89
就 職 率	41.0	37.9	34.6	45.8	28.1
保険受給者	43.2	60.9	34.0	53.3	21.4
中高年齢者	43.8	37.7	25.5	48.5	31.6
充 足 率	16.9	12.0	17.4	17.4	14.9

※令和3年9月以降の数値には、ハローワークに来所せず、オンライン上で「求職者マイページ」を開設した求職者数や、ハローワークインターネットサービスで探した求人に直接応募する「オンライン自主応募」による就職件数等が含まれている。

3. 雇用保険適用 ・ 給付状況

(令和8年2月)

項 目		合 計		前年同月		うち新宮所		うち串本 (出)			
			うち男		うち男		うち男		うち男		
適 用	新規加入事業所数	4	—	1	—	2	—	2	—		
	廃止脱退事業所数	1	—	1	—	0	—	1	—		
	適用事業所数	1,582	—	1,601	—	1,186	—	396	—		
	資格取得者数	140	71	154	64	117	60	23	11		
	資格喪失者数	112	57	124	70	87	43	25	14		
	被保険者数	13,050	7,134	13,298	7,265	10,137	5,485	2,913	1,649		
	離職票交付枚数	81	—	80	—	58	—	23	—		
基本 手当	受給資格決定件数	50	23	55	22	33	15	17	8		
	初回受給者数	38	20	26	11	25	12	13	8		
	受給者実人員	219	96	203	93	137	62	82	34		
	支給金額(千円)	24,396	11,990	22,119	12,164	15,357	8,051	9,039	3,939		
技能	受給者実人員	4	2	9	3	0	0	4	2		
	支給金額(千円)	34	17	82	27	0	0	34	17		
傷病	受給者実人員	3	2	0	0	3	2	0	0		
	支給金額(千円)	672	362	0	0	672	362	0	0		
高年 齢	受給者数	22	9	16	8	17	6	5	3		
	支給金額(千円)	4,256	1,837	3,449	1,933	3,230	1,251	1,026	586		
短期	受給者数	4	4	4	4	0	0	4	4		
	支給金額(千円)	728	728	692	692	0	0	728	728		
就職 促進	再就職	受給者実人員	20	8	16	7	9	2	11	6	
		支給金額(千円)	8,227	3,728	4,803	2,324	3,598	835	4,629	2,893	
	常用	支給人員	0	0	0	0	0	0	0	0	
		支給金額(千円)	0	0	0	0	0	0	0	0	
	進就 定業 着促	支給人員	7	4	4	1	7	4	0	0	
支給金額(千円)		1,086	782	434	215	1,086	782	0	0		
継 続 給 付	高年 齢	基本	受給者数	41	27	49	37	36	26	5	1
			支給金額(千円)	1,948	1,325	4,064	3,031	1,708	1,313	240	12
		再就職	受給者実人員	0	0	0	0	0	0	0	0
			支給金額(千円)	0	0	0	0	0	0	0	0
	育 児	基本	受給者数	36	2	35	2	31	1	5	1
			支給金額(千円)	8,579	347	7,111	356	7,388	153	1,191	194
	介 護	受給者数	1	1	2	0	1	1	0	0	
		支給金額(千円)	508	508	481	0	508	508	0	0	
教 育 訓 練	一 般	受給者数	2	1	2	2	1	0	1	1	
		支給金額(千円)	55	29	52	52	26	0	29	29	
	専 門 実 践	受給者数	1	0	1	0	1	0	0	0	
		支給金額(千円)	17	0	43	0	17	0	0	0	

一般職業紹介状況

【新規学卒を除きパートタイムを含む】

項目 年月	有効									新規								
	合計			うち新宮所			うち串本(出)			合計			うち新宮所			うち串本(出)		
	有効 求人 数	有効 求職 者数	有効 求人 倍率	有効 求人 数	有効 求職 者数	有効 求人 倍率	有効 求人 数	有効 求職 者数	有効 求人 倍率	新規 求人 数	新規 求職 者数	新規 求人 倍率	新規 求人 数	新規 求職 者数	新規 求人 倍率	新規 求人 数	新規 求職 者数	新規 求人 倍率
平成26年度平均	1,400	1,189	1.18	1,168	853	1.37	232	336	0.69	514	314	1.64	427	238	1.79	87	76	1.14
27年度平均	1,285	1,221	1.05	1,022	903	1.13	263	318	0.83	479	315	1.52	381	237	1.61	98	78	1.26
28年度平均	1,300	1,165	1.12	1,045	837	1.25	255	328	0.78	474	293	1.62	379	219	1.73	95	74	1.28
29年度平均	1,377	1,109	1.24	1,133	795	1.43	244	314	0.78	509	277	1.84	418	204	2.05	91	73	1.25
30年度平均	1,394	1,059	1.32	1,097	760	1.44	297	299	0.99	508	247	2.06	398	181	2.20	110	66	1.67
31年度平均	1,416	1,018	1.39	1,071	746	1.44	345	272	1.27	511	244	2.09	389	183	2.13	123	61	2.00
令和2年度平均	1,180	1,178	1.00	896	886	1.01	284	292	0.97	439	227	1.93	334	178	1.88	105	49	2.13
3年度平均	1,356	1,086	1.25	1,036	821	1.26	320	265	1.21	494	226	2.19	381	175	2.18	114	51	2.24
4年度平均	1,545	966	1.60	1,207	733	1.65	338	233	1.45	554	232	2.39	437	180	2.42	118	51	2.30
5年度平均	1,341	971	1.38	1,062	729	1.46	278	242	1.15	482	221	2.18	379	167	2.27	103	54	1.91
6年度平均	1,350	998	1.35	1,113	773	1.44	237	225	1.05	480	220	2.18	400	170	2.35	80	49	1.62
令和7年2月	1,414	966	1.46	1,222	751	1.63	192	215	0.89	493	195	2.53	433	149	2.91	60	46	1.30
3月	1,405	1,025	1.37	1,234	783	1.58	171	242	0.71	467	239	1.95	400	176	2.27	67	63	1.06
4月	1,371	1,028	1.33	1,198	776	1.54	173	252	0.69	502	311	1.61	437	238	1.84	65	73	0.89
5月	1,266	1,031	1.23	1,078	783	1.38	188	248	0.76	456	244	1.87	376	179	2.10	80	65	1.23
6月	1,243	991	1.25	1,078	761	1.42	165	230	0.72	409	204	2.00	363	160	2.27	46	44	1.05
7月	1,269	946	1.34	1,083	725	1.49	186	221	0.84	525	195	2.69	458	159	2.88	67	36	1.86
8月	1,265	945	1.34	1,086	732	1.48	179	213	0.84	442	195	2.27	359	154	2.33	83	41	2.02
9月	1,285	973	1.32	1,086	738	1.47	199	235	0.85	416	210	1.98	348	150	2.32	68	60	1.13
10月	1,159	937	1.24	974	704	1.38	185	233	0.79	413	182	2.27	362	135	2.68	51	47	1.09
11月	1,158	895	1.29	983	643	1.53	175	252	0.69	455	183	2.49	380	119	3.19	75	64	1.17
12月	1,180	872	1.35	989	643	1.54	191	229	0.83	398	170	2.34	328	137	2.39	70	33	2.12
令和8年1月	1,215	926	1.31	1,019	668	1.53	196	258	0.76	436	240	1.82	372	167	2.23	64	73	0.88
令和8年2月	1,228	931	1.32	1,000	676	1.48	228	255	0.89	468	210	2.23	367	153	2.40	101	57	1.77