

業務月報

ハローワーク

かいなん

令和7年12月分

労働市場の動き

令和7年12月の一般職業紹介状況をみると

新規求職者数は、159人で、前年同月比4.8%減少。

新規求人数は、307人で、前年同月比5.2%減少。

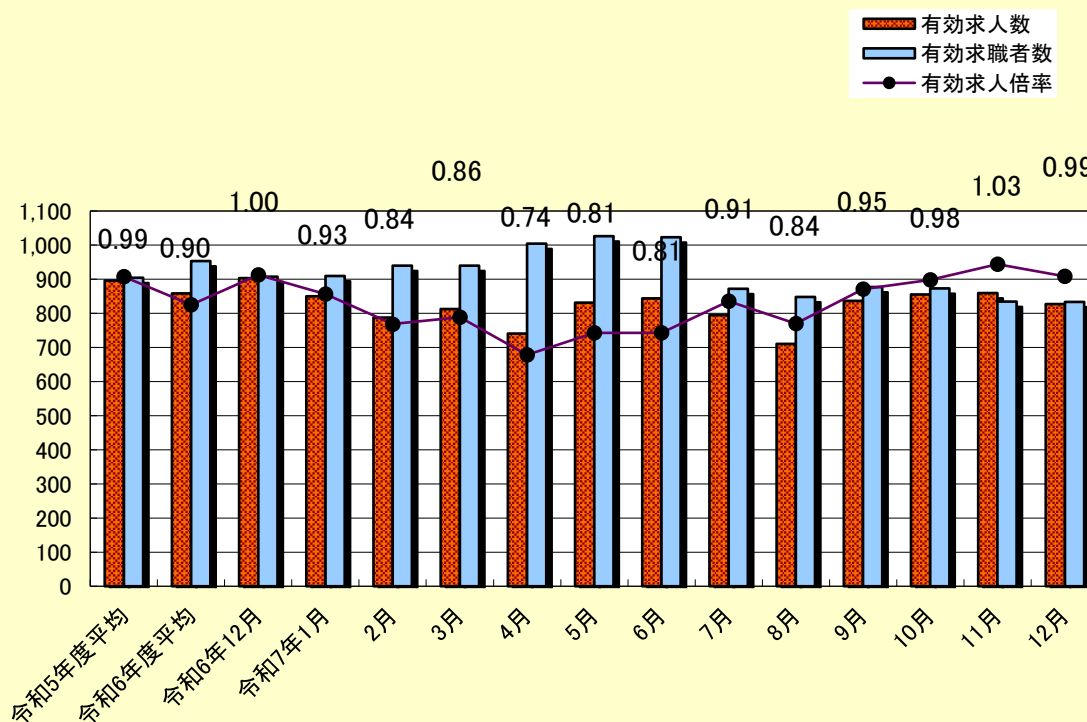
新規求人倍率は、1.93倍となった。

有効求職者数は、834人で、前年同月比8.0%減少。

有効求人数は、827人で、前年同月比8.4%減少。

有効求人倍率は、0.99倍となった。

求人・求職・求人倍率の推移



一般職業紹介状況

項 目		全数	一 般				パートタイム			
			計	うち女	前 月	前年同月	計	うち女	前 月	前年同月
求 職	新規求職申込件数	159	94	44	95	94	65	42	73	73
	中高年齢者	108	58	23	60	54	50	29	50	50
	保険受給者	37	25	11	28	26	12	11	18	14
	月間有効求職者数	834	453	178	443	493	381	247	392	414
	中高年齢者	553	268	92	250	269	285	170	285	315
	保険受給者	302	162	59	166	171	140	104	135	130
紹 介	紹介件数	129	62	26	74	65	67	36	90	63
	中高年齢者	90	39	13	46	42	51	25	68	49
	保険受給者	27	16	6	21	20	11	8	12	8
就 職	就職件数	42	15	6	24	32	27	18	30	37
	中高年齢者	30	10	5	8	13	20	14	21	24
	保険受給者	10	5	3	8	11	5	5	5	6
	県外への就職件数	1	1	0	3	1	0	0	1	2
	管外への就職件数	14	7	3	8	18	7	5	10	13
求 人	新規求人数	307	186	—	159	199	121	—	124	125
	月間有効求人数	827	484	—	485	510	343	—	375	393
	県外への発求人	—	—	—	—	—	—	—	—	—
	管外への発求人	—	—	—	—	—	—	—	—	—
充 足	充足数	48	14	—	22	29	34	—	36	28
	県外からの充足数	1	1	—	0	2	0	—	1	1
	管外からの充足数	22	6	—	10	14	16	—	17	6

項目		全数				一般				パートタイム			
		当月	前月	前年同月	前年同月差	当月	前月	前年同月	前年同月差	当月	前月	前年同月	前年同月差
諸 比 率	新規求人倍率	1.93	1.68	1.94	▲ 0.01	1.98	1.67	2.12	▲ 0.14	1.86	1.70	1.71	0.15
	有効求人倍率	0.99	1.03	1.00	▲ 0.01	1.07	1.09	1.03	0.04	0.90	0.96	0.95	▲ 0.05
	就職率	26.4	32.1	41.3	▲ 14.9	16.0	25.3	34.0	▲ 18.0	41.5	41.1	50.7	▲ 9.2
	中高年齢者	27.8	26.4	35.6	▲ 7.8	17.2	13.3	24.1	▲ 6.9	40.0	42.0	48.0	▲ 8.0
	保険受給者	27.0	28.3	42.5	▲ 15.5	20.0	28.6	42.3	▲ 22.3	41.7	27.8	42.9	▲ 1.2
	充足率	15.6	20.5	17.6	▲ 2.0	7.5	13.8	14.6	▲ 7.1	28.1	29.0	22.4	5.7

* 新規学卒を除く

* 県外・管外への発求人数はシステム変更により計上されず(平成23年4月以降)

雇用保険適用状況

項 目	計	男	女	前 月	前年同月	前年同月比
適 用 事 業 所 数	1,028	-	-	1,026	1,032	▲ 0.4
被 保 険 者 数	12,294	6,995	5,299	12,325	12,481	▲ 1.5
資 格 取 得 者 数	85	33	52	108	64	32.8
資 格 喪 失 者 数	112	52	60	97	93	20.4
離 職 票 交 付 枚 数	87	-	-	71	65	33.8

雇用保険給付状況

(金額単位:千円)

項 目		計	男	女	前 月	前年同月	前年同月比
基本手当	受給資格決定件数	34	12	22	33	38	▲ 10.5
	初回受給者数	40	16	24	46	43	▲ 7.0
	受給者実人員	221	98	123	210	177	24.9
	支給金額	24,541	13,348	11,193	23,564	18,656	31.5
	支給終了者	34	17	17	25	25	36.0
傷病	受給者実人員	1	1	0	1	0	-
	支給金額	112	112	0	58,368	0	-
高年齢	受給資格決定件数	14	8	6	16	14	0.0
	受給者数	15	8	7	17	16	▲ 6.3
	支給金額	3,178	2,001	1,177	3,189	3,195	▲ 0.5
短期特例	受給資格決定件数	1	0	1	1	1	-
	受給者数	1	0	1	0	1	-
	支給金額	227	0	227	0	232	-
常支度手当	支給人員	0	0	0	0	0	-
	支給金額	0	0	0	0	0	-
再就職当	支給人員	12	6	6	8	12	0.0
	支給金額	3,191	1,583	1,608	3,196	8,122	▲ 60.7
高雇用年継続	基本	受給者実人員	100	86	14	146	▲ 11.5
		支給金額	2,586	2,320	266	3,432	▲ 9.4
	再就職	受給者実人員	0	0	0	0	-
		支給金額	0	0	0	0	-
育児休業	基本	受給者実人員	65	6	59	54	▲ 20.7
		支給金額	7,947	1,160	6,787	10,297	▲ 22.8

職業紹介関係主要指標の推移(新規学卒を除きパートタイムを含む)

		求 人		求 職		紹 介		就 職		求人倍率	
		新規	有効	新規	有効		受給者		受給者	新規	有効
年度別 月平均	29年度	324	888	192	774	247	54	87	19	1.69	1.15
	30年度	325	893	187	795	220	44	85	19	1.74	1.12
	令和元年度	309	863	187	842	209	48	81	19	1.65	1.02
	令和2年度	277	747	190	904	170	37	64	15	1.46	0.83
	令和3年度	326	901	174	807	171	43	64	15	1.88	1.12
	令和4年度	349	986	179	835	167	34	66	15	1.95	1.18
	令和5年度	318	896	184	904	161	39	65	16	1.73	0.99
	令和6年度	297	858	190	953	169	38	65	16	1.60	0.90
令和 5年11月		292	870	153	924	136	29	57	15	1.91	0.94
12月		259	827	119	863	107	31	59	13	2.18	0.96
6年1月		313	810	204	865	160	37	41	10	1.53	0.94
2月		329	842	204	902	214	53	69	21	1.61	0.93
3月		351	936	179	922	167	35	69	16	1.96	1.02
4月		286	935	287	1,007	198	27	62	20	1.00	0.93
5月		273	829	204	1,025	183	61	77	21	1.34	0.81
6月		303	828	165	1,002	150	50	61	22	1.84	0.83
7月		278	813	151	938	154	39	56	12	1.84	0.87
8月		301	825	172	911	135	35	49	13	1.75	0.91
9月		299	832	196	934	185	30	64	11	1.53	0.89
10月		379	935	209	980	165	32	76	15	1.81	0.95
11月		299	940	172	936	167	32	63	18	1.74	1.00
12月		324	903	167	907	128	28	69	17	1.94	1.00
7年1月		260	850	192	910	170	42	75	17	1.35	0.93
2月		279	788	204	940	190	31	47	8	1.37	0.84
3月		278	813	163	940	205	47	82	15	1.37	0.84
4月		248	741	278	1,004	150	25	78	19	0.89	0.74
5月		352	831	236	1,026	208	42	59	19	1.49	0.81
6月		300	844	177	1,023	194	67	83	20	1.69	0.83
7月		233	795	182	872	196	57	69	26	1.28	0.91
8月		235	711	163	848	159	47	54	18	1.44	0.84
9月		391	837	186	877	208	41	99	30	2.10	0.95
10月		278	855	204	873	194	50	81	25	1.36	0.98
11月		283	860	168	835	164	33	54	13	1.68	1.03
12月		307	827	159	834	129	27	42	10	1.93	0.99

※ 令和3年9月以降の数値には、ハローワークに来所せず、オンライン上で「求職者マイページ」を開設した求職者数や、ハローワークインターネットサービスで探した求人に直接応募する「オンライン自主応募」による就職件数等が含まれている。