

業務月報

ハローワーク新宮
ハローワーク串本

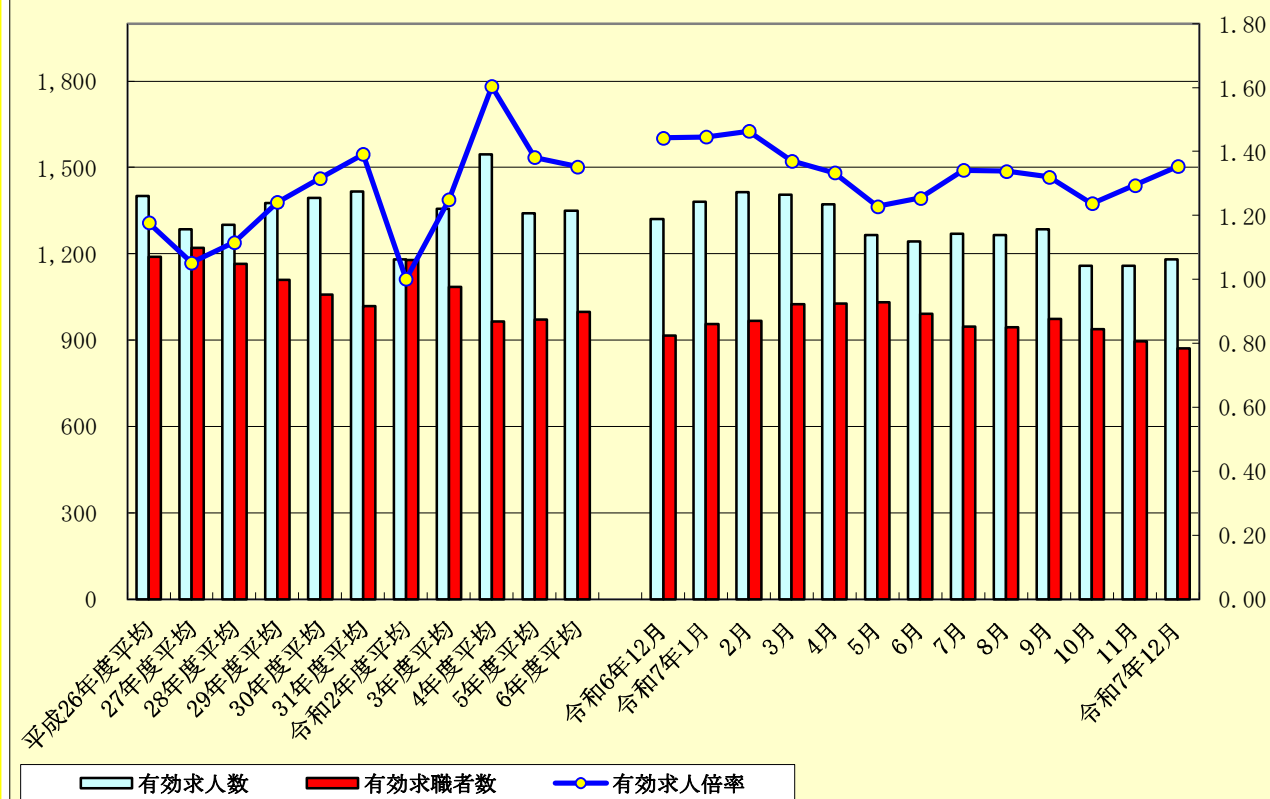
《労働市場の動き》

令和7年12月の一般職業紹介状況を見ると、

☆新規求職者数は、170名、前年同月比9.7%の増。
新規求人数は、398人、前年同月比17.9%の減。
新規求人倍率は、2.34倍となった。

☆有効求職者数は、872名、前年同月比4.7%の減。
有効求人数は、1,180人、前年同月比10.6%の減。
有効求人倍率は、1.35倍となった。

求人・求職及び求人倍率の推移



1. 一般職業紹介状況

(令和7年12月)

項 目		一 般								パートタイム							
		合 計		前年同月		うち新宮所		うち串本（出）		合 計		前年同月		うち新宮所		うち串本（出）	
		うち男	うち女	うち男	うち女	うち男	うち女	うち男	うち女	うち男	うち女	うち男	うち女	うち男	うち女	うち男	うち女
求 職	新規求職申込件数	100	54	73	35	82	42	18	12	70	22	82	17	55	20	15	2
	保 険 受 給 者	23	12	19	9	15	7	8	5	26	7	22	2	19	7	7	0
	中 高 年 齢 者	54	27	40	19	41	19	13	8	52	19	58	13	41	17	11	2
	月間有効求職者数	459	265	448	264	324	174	135	91	413	147	467	163	319	120	94	27
	保 険 受 給 者	176	92	188	114	105	54	71	38	153	46	159	46	107	40	46	6
	中 高 年 齢 者	272	163	255	164	180	102	92	61	301	120	326	121	231	99	70	21
紹 介	紹 介 件 数	76	41	72	37	68	35	8	6	57	29	56	20	47	24	10	5
	保 険 受 給 者	18	11	19	8	14	8	4	3	7	3	10	3	6	3	1	0
	中 高 年 齢 者	36	22	34	20	30	18	6	4	39	20	41	13	30	16	9	4
就 職	就 職 件 数	31	16	27	15	25	10	6	6	31	11	46	21	22	8	9	3
	保 険 受 給 者	7	6	10	7	5	4	2	2	4	2	5	3	3	2	1	0
	中 高 年 齢 者	18	10	9	5	15	7	3	3	20	8	30	13	13	5	7	3
	他県への就職件数	7	5	4	3	5	3	2	2	2	2	9	5	2	2	0	0
	管外への就職件数	2	0	2	1	2	0	0	0	2	2	9	6	0	0	2	2
求 人	新 規 求 人 数	195	—	195	—	154	—	41	—	203	—	290	—	174	—	29	—
	月 間 有 効 求 人 数	563	—	597	—	446	—	117	—	617	—	723	—	543	—	74	—
充 足	充 足 数	29	—	23	—	26	—	3	—	32	—	34	—	27	—	5	—
	他県からの充足数	5	—	3	—	5	—	0	—	3	—	6	—	3	—	0	—
	管外からの充足数	3	—	1	—	3	—	0	—	1	—	2	—	1	—	0	—

* 各項目欄は、新規学卒者を除いています。

2. 諸 比 率

【学卒を除き、パートタイムを含む】

項 目	合 計	前年同月	前月	うち新宮所	うち串本（出）
新 規 求 人 倍 率	2.34	3.13	2.49	2.39	2.12
有 効 求 人 倍 率	1.35	1.44	1.29	1.54	0.83
就 職 率	36.5	47.1	36.6	34.3	45.5
保 険 受 給 者	22.4	36.6	37.5	23.5	20.0
中 高 年 齢 者	35.8	39.8	31.4	34.1	41.7
充 足 率	15.3	11.8	13.2	16.2	11.4

※令和3年9月以降の数値には、ハローワークに来所せず、オンライン上で「求職者マイページ」を開設した求職者数や、ハローワークインターネットサービスで探した求人に直接応募する「オンライン自主応募」による就職件数等が含まれている。

3. 雇用保険適用 ・ 給付状況

(令和7年12月)

項 目			合 計		前年同月		うち新宮所		うち串本（出）		
				うち男		うち男		うち男		うち男	
適用	新規加入事業所数		3	—	4	—	3	—	0	—	
	廃止脱退事業所数		2	—	0	—	0	—	2	—	
	適用事業所数		1,583	—	1,604	—	1,186	—	397	—	
	資格取得者数		129	63	148	71	110	53	19	10	
	資格喪失者数		124	47	155	80	104	38	20	9	
	被保険者数		13,085	7,176	13,269	7,280	10,144	5,506	2,941	1,670	
	離職票交付枚数		84	—	127	—	68	—	16	—	
基本手当	受給資格決定件数		50	23	37	9	33	16	17	7	
	初回受給者数		51	21	36	16	34	14	17	7	
	受給者実人員		232	96	215	104	141	64	91	32	
	支給金額（千円）		27,749	12,373	20,990	12,274	18,400	9,122	9,349	3,251	
技能	受給者実人員		16	2	12	5	10	0	6	2	
	支給金額（千円）		53	2	32	25	40	0	13	2	
傷病	受給者実人員		0	0	2	1	0	0	0	0	
	支給金額（千円）		0	0	373	55	0	0	0	0	
高年齢	受給者数		9	5	17	10	6	5	3	0	
	支給金額（千円）		2,221	1,524	3,516	2,118	1,645	1,524	576	0	
短期	受給者数		0	0	1	1	0	0	0	0	
	支給金額（千円）		0	0	242	242	0	0	0	0	
就職促進	再就職	受給者実人員	17	11	14	8	12	7	5	4	
		支給金額（千円）	6,496	5,041	5,149	2,926	3,745	3,075	2,751	1,966	
	常用	支給人員	0	0	0	0	0	0	0	0	
		支給金額（千円）	0	0	0	0	0	0	0	0	
	進就定業着促	支給人員	3	2	5	2	1	1	2	1	
		支給金額（千円）	347	253	785	153	150	150	197	103	
継続給付	高年齢	基本	受給者数	46	33	49	35	40	32	6	1
			支給金額(千円)	2,173	1,639	2,331	1,672	1,916	1,627	257	12
		再就職	受給者実人員	0	0	0	0	0	0	0	0
			支給金額(千円)	0	0	0	0	0	0	0	0
	育児	基本	受給者数	31	3	31	3	27	3	4	0
			支給金額(千円)	6,425	630	5,747	420	5,432	630	993	0
	介護	受給者数		1	0	1	0	1	0	0	0
		支給金額（千円）		418	0	143	0	418	0	0	0
教育訓練	一般	受給者数		4	2	3	1	2	1	2	1
		支給金額（千円）		97	66	100	49	65	49	32	17
	専門実践	受給者数		0	0	1	1	0	0	0	0
		支給金額（千円）		0	0	47	47	0	0	0	0

一般職業紹介状況

【新規学卒を除きパートタイムを含む】

項 目 年 月	有 効									新 規								
	合 計			うち新宮所			うち串本（出）			合 計			うち新宮所			うち串本（出）		
	有効 求人 数	有効 求職 者数	有効 求人 倍率	有効 求人 数	有効 求職 者数	有効 求人 倍率	有効 求人 数	有効 求職 者数	有効 求人 倍率	新規 求人 数	新規 求職 者数	新規 求人 倍率	新規 求人 数	新規 求職 者数	新規 求人 倍率	新規 求人 数	新規 求職 者数	新規 求人 倍率
平成26年度平均	1,400	1,189	1.18	1,168	853	1.37	232	336	0.69	514	314	1.64	427	238	1.79	87	76	1.14
27年度平均	1,285	1,221	1.05	1,022	903	1.13	263	318	0.83	479	315	1.52	381	237	1.61	98	78	1.26
28年度平均	1,300	1,165	1.12	1,045	837	1.25	255	328	0.78	474	293	1.62	379	219	1.73	95	74	1.28
29年度平均	1,377	1,109	1.24	1,133	795	1.43	244	314	0.78	509	277	1.84	418	204	2.05	91	73	1.25
30年度平均	1,394	1,059	1.32	1,097	760	1.44	297	299	0.99	508	247	2.06	398	181	2.20	110	66	1.67
31年度平均	1,416	1,018	1.39	1,071	746	1.44	345	272	1.27	511	244	2.09	389	183	2.13	123	61	2.00
令和2年度平均	1,180	1,178	1.00	896	886	1.01	284	292	0.97	439	227	1.93	334	178	1.88	105	49	2.13
3年度平均	1,356	1,086	1.25	1,036	821	1.26	320	265	1.21	494	226	2.19	381	175	2.18	114	51	2.24
4年度平均	1,545	966	1.60	1,207	733	1.65	338	233	1.45	554	232	2.39	437	180	2.42	118	51	2.30
5年度平均	1,341	971	1.38	1,062	729	1.46	278	242	1.15	482	221	2.18	379	167	2.27	103	54	1.91
6年度平均	1,350	998	1.35	1,113	773	1.44	237	225	1.05	480	220	2.18	400	170	2.35	80	49	1.62
令和6年12月	1,320	915	1.44	1,115	720	1.55	205	195	1.05	485	155	3.13	383	123	3.11	102	32	3.19
令和7年1月	1,380	955	1.45	1,194	745	1.60	186	210	0.89	516	242	2.13	462	187	2.47	54	55	0.98
2月	1,414	966	1.46	1,222	751	1.63	192	215	0.89	493	195	2.53	433	149	2.91	60	46	1.30
3月	1,405	1,025	1.37	1,234	783	1.58	171	242	0.71	467	239	1.95	400	176	2.27	67	63	1.06
4月	1,371	1,028	1.33	1,198	776	1.54	173	252	0.69	502	311	1.61	437	238	1.84	65	73	0.89
5月	1,266	1,031	1.23	1,078	783	1.38	188	248	0.76	456	244	1.87	376	179	2.10	80	65	1.23
6月	1,243	991	1.25	1,078	761	1.42	165	230	0.72	409	204	2.00	363	160	2.27	46	44	1.05
7月	1,269	946	1.34	1,083	725	1.49	186	221	0.84	525	195	2.69	458	159	2.88	67	36	1.86
8月	1,265	945	1.34	1,086	732	1.48	179	213	0.84	442	195	2.27	359	154	2.33	83	41	2.02
9月	1,285	973	1.32	1,086	738	1.47	199	235	0.85	416	210	1.98	348	150	2.32	68	60	1.13
10月	1,159	937	1.24	974	704	1.38	185	233	0.79	413	182	2.27	362	135	2.68	51	47	1.09
11月	1,158	895	1.29	983	643	1.53	175	252	0.69	455	183	2.49	380	119	3.19	75	64	1.17
令和7年12月	1,180	872	1.35	989	643	1.54	191	229	0.83	398	170	2.34	328	137	2.39	70	33	2.12