

業務月報

ハローワーク

かいなん

令和7年11月分

労働市場の動き

令和7年11月の一般職業紹介状況をみると

新規求職者数は、168人で、前年同月比2.3%減少。

新規求人数は、283人で、前年同月比5.4%減少。

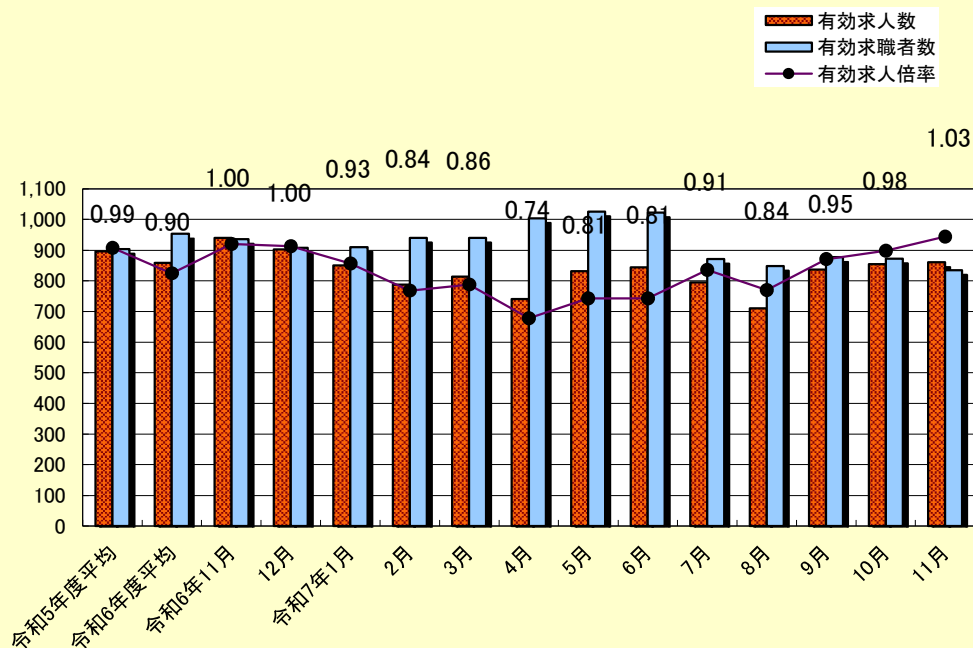
新規求人倍率は、1.68倍となった。

有効求職者数は、835人で、前年同月比10.8%減少。

有効求人数は、860人で、前年同月比8.5%減少。

有効求人倍率は、1.03倍となった。

求人・求職・求人倍率の推移



一般職業紹介状況

項 目		全数	一 般				パートタイム			
			計	うち女	前 月	前年同月	計	うち女	前 月	前年同月
求 職	新規求職申込件数	168	95	40	106	104	73	48	98	68
	中高年齢者	110	60	20	47	59	50	31	71	52
	保険受給者	46	28	8	32	21	18	14	36	13
	月間有効求職者数	835	443	172	461	520	392	263	412	416
	中高年齢者	535	250	85	240	282	285	175	303	323
	保険受給者	301	166	62	178	177	135	100	154	131
紹 介	紹介件数	164	74	24	85	74	90	49	109	93
	中高年齢者	114	46	14	43	39	68	36	78	71
	保険受給者	33	21	6	29	14	12	10	21	18
就 職	就職件数	54	24	11	27	25	30	15	54	38
	中高年齢者	29	8	2	10	10	21	10	35	26
	保険受給者	13	8	4	11	10	5	3	14	8
	県外への就職件数	4	3	2	2	2	1	0	2	0
	管外への就職件数	18	8	4	13	16	10	2	11	17
求 人	新規求人数	283	159	—	141	165	124	—	137	134
	月間有効求人数	860	485	—	480	498	375	—	375	442
	県外への発求人	—	—	—	—	—	—	—	—	—
	管外への発求人	—	—	—	—	—	—	—	—	—
充 足	充足数	58	22	—	21	17	36	—	51	36
	県外からの充足数	1	0	—	1	0	1	—	0	0
	管外からの充足数	27	10	—	10	10	17	—	11	16

項 目		当 月	前 月	前年同月	前年同月差
諸 比 率	新規求人倍率(倍)	1.68	1.36	1.74	▲ 0.05
	有効求人倍率(倍)	1.03	0.98	1.00	0.03
	就 職 率 (%)	32.14	39.71	36.63	▲ 4.49
	中高年齢者 (%)	26.36	38.14	32.43	▲ 6.07
	保険受給者 (%)	28.26	36.76	52.94	▲ 24.68
	充 足 率 (%)	20.49	25.90	17.73	2.77

* 新規学卒を除きパートタイム含む

* 県外・管外への発求人数はシステム変更により計上されず(平成23年4月以降)

雇用保険適用状況

項 目	計	男	女	前 月	前年同月	前年同月比
適 用 事 業 所 数	1,026	-	-	1,025	1,032	▲ 0.6
被 保 険 者 数	12,325	7,016	5,309	12,315	12,510	▲ 1.5
資 格 取 得 者 数	108	61	47	110	90	20.0
資 格 喪 失 者 数	97	47	50	160	88	10.2
離 職 票 交 付 枚 数	71	-	-	115	73	▲ 2.7

雇用保険給付状況

(金額単位:千円)

項 目			計	男	女	前 月	前年同月	前年同月比
基本手当	受給資格決定件数		33	16	17	60	32	3.1
	初回受給者数		46	18	28	46	32	43.8
	受給者実人員		210	97	113	227	174	20.7
	支給金額		23,564	12,511	11,053	27,151	19,910	18.4
	支給終了者		25	12	13	40	25	0.0
傷病	受給者実人員		1	1	0	1	2	－
	支給金額		58,368	58,368	0	117	580	－
高年齢	受給資格決定件数		16	7	9	22	13	23.1
	受給者数		17	8	9	20	12	41.7
	支給金額		3,189	1,910	1,279	4,222	2,251	41.7
短期特例	受給資格決定件数		1	0	1	0	0	－
	受給者数		0	0	0	0	0	－
	支給金額		0	0	0	0	0	－
常支度 用当	支給人員		0	0	0	0	0	－
	支給金額		0	0	0	0	0	－
再手就 職当	支給人員		8	5	3	13	14	▲ 42.9
	支給金額		3,196	2,619	577	5,122	6,390	▲ 50.0
高雇 用年 続 齢統	基本	受給者実人員	146	108	38	99	170	▲ 14.1
		支給金額	3,432	2,706	726	2,542	4,168	▲ 17.7
	再就 職	受給者実人員	0	0	0	0	0	－
		支給金額	0	0	0	0	0	－
育児休 業	基本	受給者実人員	54	7	47	80	82	▲ 34.1
		支給金額	6,539	1,123	5,416	9,262	9,307	▲ 29.7

職業紹介関係主要指標の推移(新規学卒を除きパートタイムを含む)

		求 人		求 職		紹 介		就 職		求人倍率	
		新規	有効	新規	有効		受給者		受給者	新規	有効
年度別 月平均	29年度	324	888	192	774	247	54	87	19	1.69	1.15
	30年度	325	893	187	795	220	44	85	19	1.74	1.12
	令和元年度	309	863	187	842	209	48	81	19	1.65	1.02
	令和2年度	277	747	190	904	170	37	64	15	1.46	0.83
	令和3年度	326	901	174	807	171	43	64	15	1.88	1.12
	令和4年度	349	986	179	835	167	34	66	15	1.95	1.18
	令和5年度	318	896	184	904	161	39	65	16	1.73	0.99
	令和6年度	297	858	190	953	169	38	65	16	1.60	0.90
令和 5年10月		338	900	203	951	159	41	68	17	1.67	0.95
11月		292	870	153	924	136	29	57	15	1.91	0.94
12月		259	827	119	863	107	31	59	13	2.18	0.96
6年1月		313	810	204	865	160	37	41	10	1.53	0.94
2月		329	842	204	902	214	53	69	21	1.61	0.93
3月		351	936	179	922	167	35	69	16	1.96	1.02
4月		286	935	287	1,007	198	27	62	20	1.00	0.93
5月		273	829	204	1,025	183	61	77	21	1.34	0.81
6月		303	828	165	1,002	150	50	61	22	1.84	0.83
7月		278	813	151	938	154	39	56	12	1.84	0.87
8月		301	825	172	911	135	35	49	13	1.75	0.91
9月		299	832	196	934	185	30	64	11	1.53	0.89
10月		379	935	209	980	165	32	76	15	1.81	0.95
11月		299	940	172	936	167	32	63	18	1.74	1.00
12月		324	903	167	907	128	28	69	17	1.94	1.00
7年1月		260	850	192	910	170	42	75	17	1.35	0.93
2月		279	788	204	940	190	31	47	8	1.37	0.84
3月		278	813	163	940	205	47	82	15	1.37	0.84
4月		248	741	278	1,004	150	25	78	19	0.89	0.74
5月		352	831	236	1,026	208	42	59	19	1.49	0.81
6月		300	844	177	1,023	194	67	83	20	1.69	0.83
7月		233	795	182	872	196	57	69	26	1.28	0.91
8月		235	711	163	848	159	47	54	18	1.44	0.84
9月		391	837	186	877	208	41	99	30	2.10	0.95
10月		278	855	204	873	194	50	81	25	1.36	0.98
11月		283	860	168	835	164	33	54	13	1.68	1.03