

令和7年11月

業務月報

ハローワーク新宮
ハローワーク串本

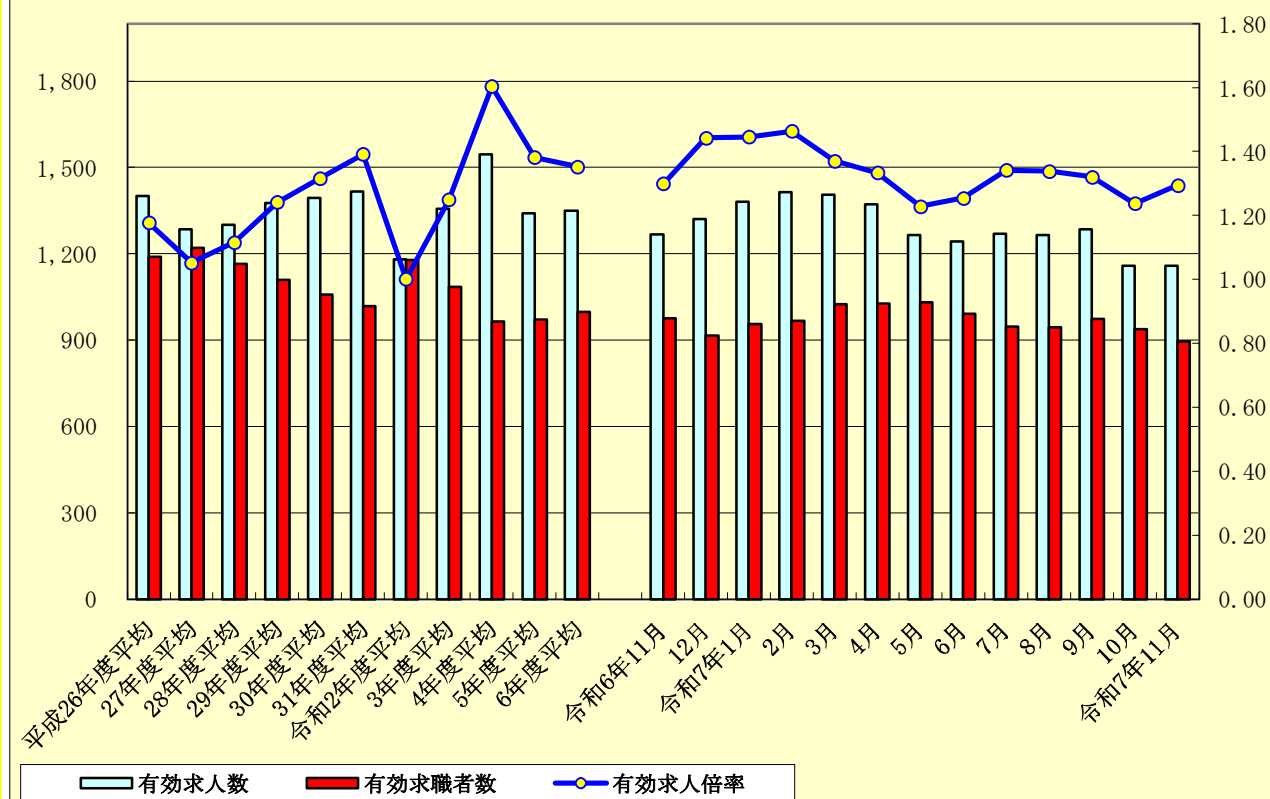
《労働市場の動き》

令和7年11月の一般職業紹介状況を見ると、

☆新規求職者数は、183名、前年同月比10.9%の増。
新規求人数は、455人、前年同月比2.9%の増。
新規求人倍率は、2.49倍となった。

☆有効求職者数は、895名、前年同月比8.2%の減。
有効求人数は、1,158人、前年同月比8.6%の減。
有効求人倍率は、1.29倍となった。

求人・求職及び求人倍率の推移



1. 一般職業紹介状況

(令和7年11月)

項 目		一 般								パートタイム							
		合 計		前年同月		うち新宮所		うち串本（出）		合 計		前年同月		うち新宮所		うち串本（出）	
		うち男	うち女	うち男	うち女	うち男	うち女	うち男	うち女	うち男	うち女	うち男	うち女	うち男	うち女	うち男	うち女
求 職	新規求職申込件数	95	56	82	41	61	33	34	23	88	29	83	21	58	18	30	11
	保 険 受 給 者	24	14	30	17	10	6	14	8	24	7	20	5	14	4	10	3
	中 高 年 齢 者	56	37	32	19	35	21	21	16	65	23	58	19	40	13	25	10
	月間有効求職者数	451	267	499	292	309	176	142	91	444	159	476	172	334	124	110	35
	保 険 受 給 者	181	100	204	122	108	60	73	40	161	48	153	53	111	38	50	10
	中 高 年 齢 者	262	166	270	180	169	105	93	61	326	129	333	130	242	101	84	28
紹 介	紹 介 件 数	73	37	66	33	51	21	22	16	77	36	72	30	62	28	15	8
	保 険 受 給 者	11	6	24	13	5	3	6	3	9	5	9	5	7	4	2	1
	中 高 年 齢 者	41	27	24	16	26	13	15	14	51	27	50	24	42	21	9	6
就 職	就 職 件 数	27	14	31	12	19	11	8	3	40	16	35	11	33	12	7	4
	保 険 受 給 者	10	8	12	5	6	6	4	2	8	3	3	0	6	2	2	1
	中 高 年 齢 者	9	7	13	5	6	5	3	2	29	15	24	8	23	11	6	4
	他県への就職件数	6	3	4	2	5	3	1	0	4	2	7	2	2	0	2	2
	管外への就職件数	4	1	2	2	2	0	2	1	3	1	4	1	2	1	1	0
求 人	新 規 求 人 数	212	—	211	—	161	—	51	—	243	—	231	—	219	—	24	—
	月間有効求人数	538	—	598	—	434	—	104	—	620	—	669	—	549	—	71	—
充 足	充 足 数	22	—	33	—	18	—	4	—	38	—	27	—	35	—	3	—
	他県からの充足数	6	—	5	—	6	—	0	—	5	—	1	—	5	—	0	—
	管外からの充足数	0	—	4	—	0	—	0	—	2	—	2	—	2	—	0	—

* 各項目欄は、新規学卒者を除いています。

2. 諸 比 率

【学卒を除き、パートタイムを含む】

項 目	合 計	前年同月	前月	うち新宮所	うち串本（出）
新 規 求 人 倍 率	2.49	2.68	2.27	3.19	1.17
有 効 求 人 倍 率	1.29	1.30	1.24	1.53	0.69
就 職 率	36.6	40.0	43.4	43.7	23.4
保 険 受 給 者	37.5	30.0	35.8	50.0	25.0
中 高 年 齢 者	31.4	41.1	38.1	38.7	19.6
充 足 率	13.2	13.6	18.9	13.9	9.3

※令和3年9月以降の数値には、ハローワークに来所せず、オンライン上で「求職者マイページ」を開設した求職者数や、ハローワークインターネットサービスで探した求人に直接応募する「オンライン自主応募」による就職件数等が含まれている。

3. 雇用保険適用 ・ 給付状況

(令和7年11月)

項 目				合 計		前年同月		うち新宮所		うち串本（出）		
					うち男		うち男		うち男		うち男	
適用	新規加入事業所数			1	—	4	—	1	—	0	—	
	廃止脱退事業所数			0	—	3	—	0	—	0	—	
	適用事業所数			1,583	—	1,600	—	1,184	—	399	—	
	資格取得者数			140	61	135	58	117	50	23	11	
	資格喪失者数			122	56	106	47	77	34	45	22	
	被保険者数			13,081	7,158	13,276	7,289	10,139	5,489	2,942	1,669	
	離職票交付枚数			103	—	81	—	59	—	44	—	
基本手当	受給資格決定件数			49	21	54	22	22	9	27	12	
	初回受給者数			48	21	48	24	21	9	27	12	
	受給者実人員			241	95	223	107	147	62	94	33	
	支給金額（千円）			26,648	12,443	22,623	12,911	16,856	8,635	9,792	3,808	
技能	受給者実人員			13	0	8	2	11	0	2	0	
	支給金額（千円）			130	0	49	13	109	0	21	0	
傷病	受給者実人員			2	1	0	0	2	1	0	0	
	支給金額（千円）			678	128	0	0	678	128	0	0	
高年齢	受給者数			28	10	16	9	15	5	13	5	
	支給金額（千円）			5,306	2,559	3,146	1,839	2,882	1,288	2,424	1,271	
短期	受給者数			0	0	0	0	0	0	0	0	
	支給金額（千円）			0	0	0	0	0	0	0	0	
就職促進	再就職	受給者実人員		11	3	23	12	7	3	4	0	
		支給金額(千円)		4,680	2,200	9,720	5,127	3,401	2,200	1,279	0	
	常用	支給人員		0	0	0	0	0	0	0	0	
		支給金額(千円)		0	0	0	0	0	0	0	0	
	就定業着促	支給人員		4	1	4	4	1	0	3	1	
		支給金額(千円)		408	69	616	616	66	0	342	69	
継続給付	高年齢	基本	受給者数	26	17	26	21	20	14	6	3	
			支給金額(千円)		1,022	744	1,170	989	722	548	300	196
		再就職	受給者実人員		0	0	0	0	0	0	0	0
			支給金額(千円)		0	0	0	0	0	0	0	0
	育児	基本	受給者数	30	3	29	2	27	3	3	0	
			支給金額(千円)		6,882	839	6,069	277	6,056	839	826	0
	介護	受給者数		0	0	1	0	0	0	0	0	
		支給金額（千円）		0	0	83	0	0	0	0	0	
教育訓練	一般	受給者数		2	1	2	1	1	0	1	1	
		支給金額（千円）		113	13	99	39	100	0	13	13	
	専門実践	受給者数		1	0	2	1	1	0	0	0	
		支給金額（千円）		45	0	284	52	45	0	0	0	

一般職業紹介状況

【新規学卒を除きパートタイムを含む】

項 目 年 月	有 効									新 規								
	合 計			うち新宮所			うち串本（出）			合 計			うち新宮所			うち串本（出）		
	有効 求人 数	有効 求職 者数	有効 求人 倍率	有効 求人 数	有効 求職 者数	有効 求人 倍率	有効 求人 数	有効 求職 者数	有効 求人 倍率	新規 求人 数	新規 求職 者数	新規 求人 倍率	新規 求人 数	新規 求職 者数	新規 求人 倍率	新規 求人 数	新規 求職 者数	新規 求人 倍率
平成26年度平均	1,400	1,189	1.18	1,168	853	1.37	232	336	0.69	514	314	1.64	427	238	1.79	87	76	1.14
27年度平均	1,285	1,221	1.05	1,022	903	1.13	263	318	0.83	479	315	1.52	381	237	1.61	98	78	1.26
28年度平均	1,300	1,165	1.12	1,045	837	1.25	255	328	0.78	474	293	1.62	379	219	1.73	95	74	1.28
29年度平均	1,377	1,109	1.24	1,133	795	1.43	244	314	0.78	509	277	1.84	418	204	2.05	91	73	1.25
30年度平均	1,394	1,059	1.32	1,097	760	1.44	297	299	0.99	508	247	2.06	398	181	2.20	110	66	1.67
31年度平均	1,416	1,018	1.39	1,071	746	1.44	345	272	1.27	511	244	2.09	389	183	2.13	123	61	2.00
令和2年度平均	1,180	1,178	1.00	896	886	1.01	284	292	0.97	439	227	1.93	334	178	1.88	105	49	2.13
3年度平均	1,356	1,086	1.25	1,036	821	1.26	320	265	1.21	494	226	2.19	381	175	2.18	114	51	2.24
4年度平均	1,545	966	1.60	1,207	733	1.65	338	233	1.45	554	232	2.39	437	180	2.42	118	51	2.30
5年度平均	1,341	971	1.38	1,062	729	1.46	278	242	1.15	482	221	2.18	379	167	2.27	103	54	1.91
6年度平均	1,350	998	1.35	1,113	773	1.44	237	225	1.05	480	220	2.18	400	170	2.35	80	49	1.62
令和6年11月	1,267	975	1.30	1,077	784	1.37	190	191	0.99	442	165	2.68	402	140	2.87	40	25	1.60
12月	1,320	915	1.44	1,115	720	1.55	205	195	1.05	485	155	3.13	383	123	3.11	102	32	3.19
令和7年1月	1,380	955	1.45	1,194	745	1.60	186	210	0.89	516	242	2.13	462	187	2.47	54	55	0.98
2月	1,414	966	1.46	1,222	751	1.63	192	215	0.89	493	195	2.53	433	149	2.91	60	46	1.30
3月	1,405	1,025	1.37	1,234	783	1.58	171	242	0.71	467	239	1.95	400	176	2.27	67	63	1.06
4月	1,371	1,028	1.33	1,198	776	1.54	173	252	0.69	502	311	1.61	437	238	1.84	65	73	0.89
5月	1,266	1,031	1.23	1,078	783	1.38	188	248	0.76	456	244	1.87	376	179	2.10	80	65	1.23
6月	1,243	991	1.25	1,078	761	1.42	165	230	0.72	409	204	2.00	363	160	2.27	46	44	1.05
7月	1,269	946	1.34	1,083	725	1.49	186	221	0.84	525	195	2.69	458	159	2.88	67	36	1.86
8月	1,265	945	1.34	1,086	732	1.48	179	213	0.84	442	195	2.27	359	154	2.33	83	41	2.02
9月	1,285	973	1.32	1,086	738	1.47	199	235	0.85	416	210	1.98	348	150	2.32	68	60	1.13
10月	1,159	937	1.24	974	704	1.38	185	233	0.79	413	182	2.27	362	135	2.68	51	47	1.09
令和7年11月	1,158	895	1.29	983	643	1.53	175	252	0.69	455	183	2.49	380	119	3.19	75	64	1.17