

労働市場の動き

ハローワーク和歌山

（今月の特徴）

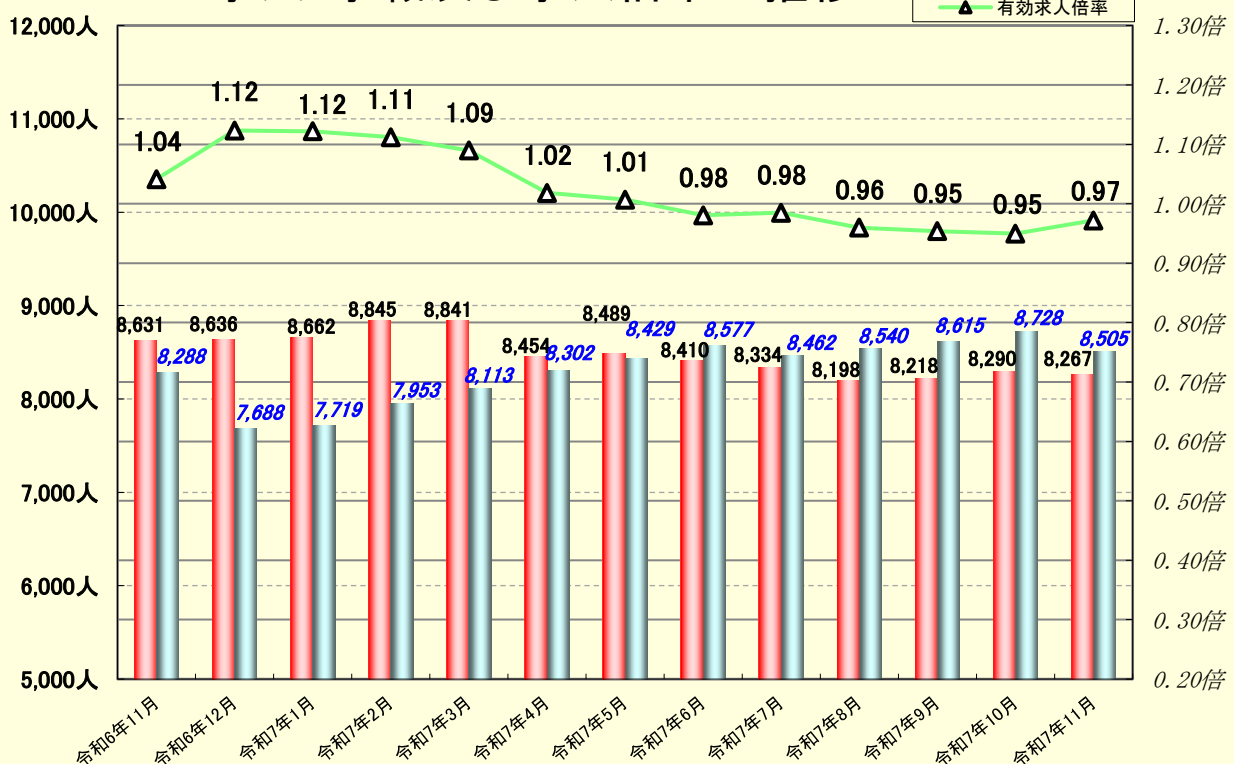
前年同月と比較して

- ・新規求人は1.7%減少した。（パート以外は1.1%減少、パートは2.3%減少）
- ・有効求人は4.2%減少した。（パート以外は3.4%減少、パートは5.1%減少）
- ・新規求職は2.9%増加した。（パート以外は1.6%減少、パートは9.4%増加）
- ・有効求職は2.6%増加した。（パート以外は3.6%減少、パートは10.9%増加）
- ・雇用保険受給資格決定は1.3%減少した。
- ・雇用保険受給者実人員は24.0%増加した。

全体的には、新規求人倍率が2.18倍となり、前年同月比で0.11ポイント低下した。
有効求人倍率が0.97倍となり、前年同月比で0.07ポイント低下した。

ハローワークインターネットサービスで探した求人に直接応募する「オンライン自主応募」による就職件数等が含まれている。

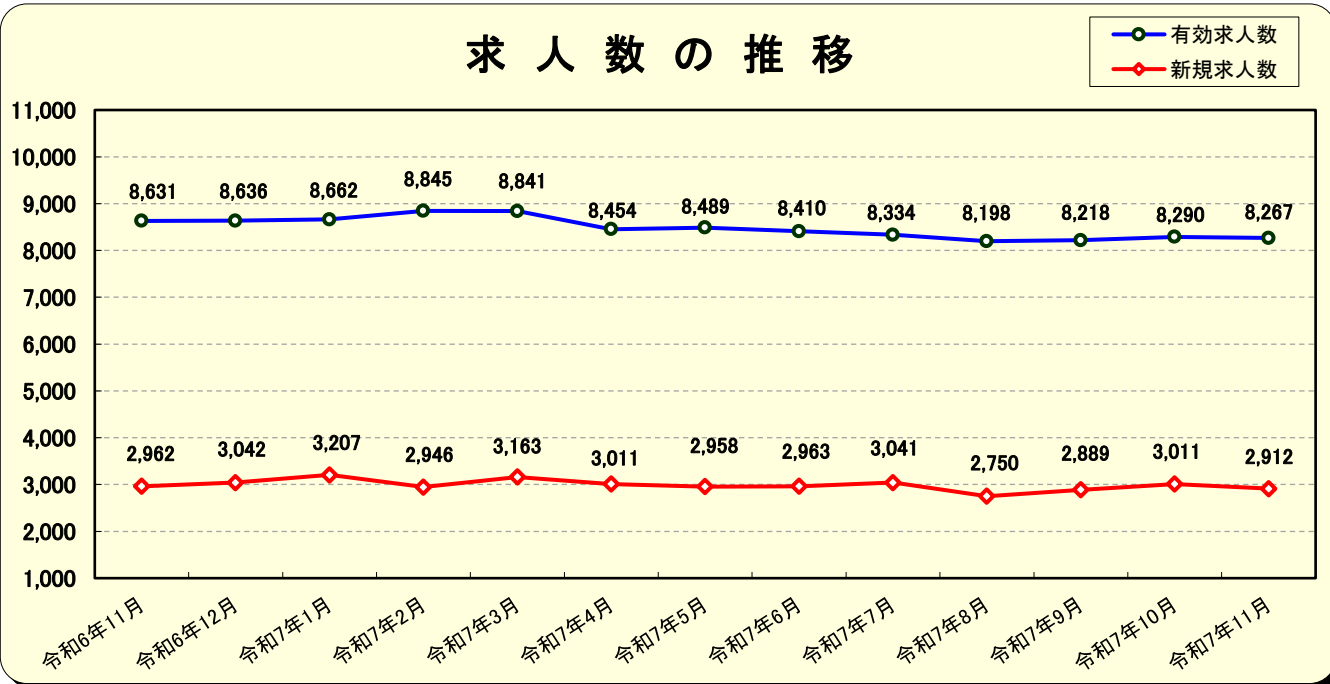
求人・求職及び求人倍率の推移



1. 求人数 (学卒を除きパートタイムを含む)

年度／月別	新規求人数	前年同月比	(内訳)				有効求人数	前年同月比	(内訳)			
			パートを除く	前年同月比	パートタイム	前年同月比			パートを除く	前年同月比	パートタイム	前年同月比
30年度	38,399	▲ 0.6%	20,605	▲ 1.2%	17,794	0.1%	106,997	▲ 0.3%	58,045	▲ 0.0%	48,952	▲ 0.7%
元年度	37,914	▲ 1.3%	20,265	▲ 1.7%	17,649	▲ 0.8%	106,445	▲ 0.5%	57,867	▲ 0.3%	48,578	▲ 0.8%
2年度	31,636	▲ 16.6%	17,472	▲ 13.8%	14,164	▲ 19.7%	86,854	▲ 18.4%	48,673	▲ 15.9%	38,181	▲ 21.4%
3年度	34,178	8.0%	18,593	6.4%	15,585	10.0%	95,920	10.4%	53,564	10.0%	42,356	10.9%
4年度	34,408	0.7%	18,048	▲ 2.9%	16,360	5.0%	95,561	▲ 0.4%	51,547	▲ 3.8%	44,014	3.9%
5年度	34,536	0.4%	18,025	▲ 0.1%	16,511	0.9%	98,144	2.7%	51,830	0.5%	46,314	5.2%
6年度	35,695	3.4%	18,730	3.9%	16,965	2.7%	100,254	2.1%	53,913	4.0%	46,341	0.1%
令和6年11月	2,962	8.2%	1,508	3.8%	1,454	13.2%	8,631	5.4%	4,612	6.8%	4,019	3.9%
令和6年12月	3,042	12.4%	1,587	13.5%	1,455	11.2%	8,636	7.2%	4,564	6.8%	4,072	7.6%
令和7年1月	3,207	▲ 4.9%	1,684	▲ 0.1%	1,523	▲ 9.8%	8,662	3.2%	4,644	5.1%	4,018	1.1%
令和7年2月	2,946	▲ 4.1%	1,610	▲ 0.7%	1,336	▲ 7.8%	8,845	1.4%	4,740	3.5%	4,105	▲ 0.9%
令和7年3月	3,163	11.5%	1,599	5.1%	1,564	19.0%	8,841	4.4%	4,717	3.2%	4,124	5.9%
令和7年4月	3,011	9.6%	1,689	20.7%	1,322	▲ 1.9%	8,454	7.0%	4,653	8.2%	3,801	5.6%
令和7年5月	2,958	0.7%	1,627	10.0%	1,331	▲ 8.6%	8,489	6.8%	4,690	12.1%	3,799	0.9%
令和7年6月	2,963	2.8%	1,531	▲ 3.0%	1,432	9.8%	8,410	4.1%	4,612	7.2%	3,798	0.6%
令和7年7月	3,041	5.8%	1,652	5.6%	1,389	6.2%	8,334	2.8%	4,543	3.7%	3,791	1.9%
令和7年8月	2,750	▲ 0.1%	1,488	3.8%	1,262	▲ 4.4%	8,198	1.2%	4,468	0.8%	3,730	1.7%
令和7年9月	2,889	▲ 1.4%	1,515	▲ 6.9%	1,374	5.5%	8,218	▲ 0.4%	4,459	▲ 0.6%	3,759	▲ 0.2%
令和7年10月	3,011	▲ 7.5%	1,557	▲ 6.2%	1,454	▲ 8.8%	8,290	0.3%	4,464	▲ 1.9%	3,826	3.0%
令和7年11月	2,912	▲ 1.7%	1,491	▲ 1.1%	1,421	▲ 2.3%	8,267	▲ 4.2%	4,453	▲ 3.4%	3,814	▲ 5.1%

求人数の推移



2. 新規求職申込件数（学卒を除きパートタイムを含む）

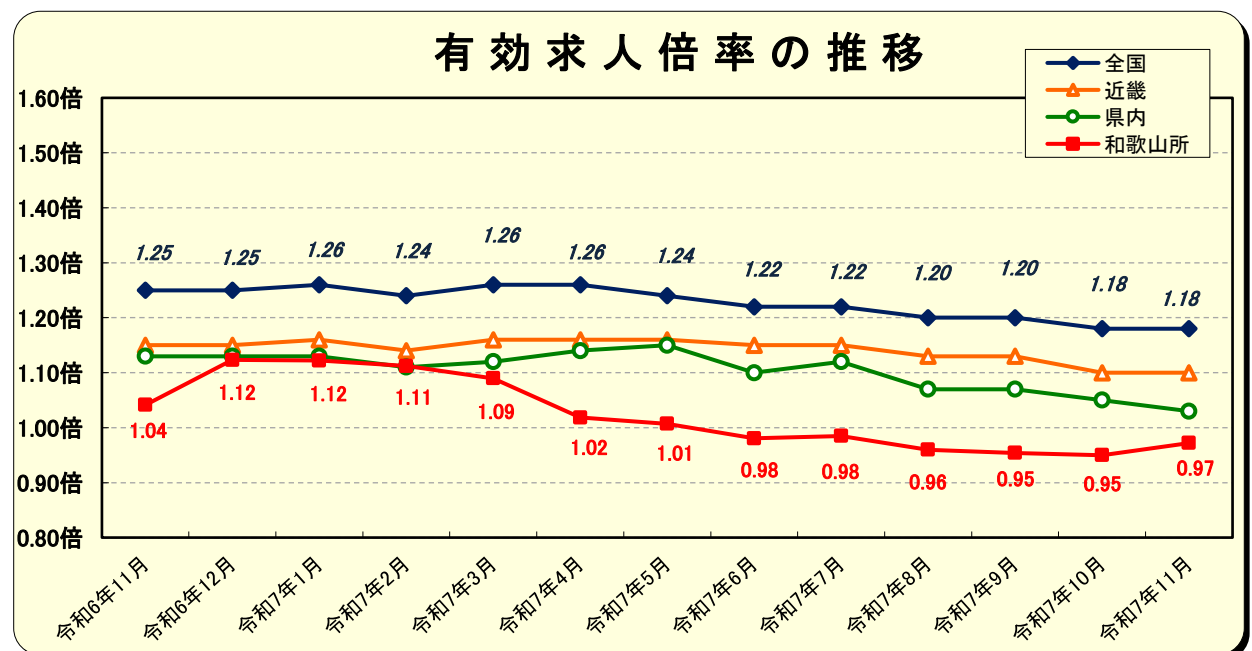
年度／ 月別	新規求職申込件数				(内訳)							
					パートを除く						パートタイム	
		前年同月比	うち受給者	前年同月比		前年同月比	45歳未満	前年同月比	45歳以上	前年同月比		前年同月比
30年度	18,419	▲ 1.5%	6,662	5.3%	11,680	▲ 6.2%	6,914	▲ 10.1%	4,766	0.0%	6,739	7.8%
元年度	18,993	3.1%	7,280	9.3%	11,948	2.3%	6,718	▲ 2.8%	5,230	9.7%	7,045	4.5%
2年度	19,329	1.8%	7,795	7.1%	12,130	1.5%	6,621	▲ 1.4%	5,509	5.3%	7,199	2.2%
3年度	19,908	3.0%	6,997	▲ 10.2%	12,212	0.7%	6,494	▲ 1.9%	5,718	3.8%	7,696	6.9%
4年度	19,300	▲ 3.1%	7,101	1.5%	11,863	▲ 2.9%	6,357	▲ 2.1%	5,506	▲ 3.7%	7,437	▲ 3.4%
5年度	18,633	▲ 3.5%	7,246	2.0%	11,404	▲ 3.9%	5,841	▲ 8.1%	5,563	1.0%	7,231	▲ 2.8%
6年度	17,922	▲ 3.8%	6,831	▲ 5.7%	10,887	▲ 4.5%	5,427	▲ 7.1%	5,460	▲ 1.9%	7,035	▲ 2.7%
令和6年11月	1,296	▲ 5.1%	516	1.8%	766	▲ 10.8%	404	▲ 12.0%	362	▲ 9.5%	530	4.7%
令和6年12月	1,113	0.3%	413	▲ 5.9%	674	▲ 2.2%	317	▲ 5.4%	357	0.8%	439	3.8%
令和7年1月	1,553	▲ 4.0%	586	3.4%	944	▲ 7.5%	463	▲ 13.6%	481	▲ 0.8%	609	2.2%
令和7年2月	1,469	▲ 12.8%	510	▲ 8.9%	937	▲ 12.3%	451	▲ 10.5%	486	▲ 13.8%	532	▲ 13.6%
令和7年3月	1,498	▲ 5.4%	511	▲ 6.6%	906	▲ 8.5%	469	▲ 3.3%	437	▲ 13.5%	592	▲ 0.3%
令和7年4月	2,114	4.5%	861	▲ 1.0%	1,128	▲ 2.6%	536	▲ 6.8%	592	1.5%	986	14.1%
令和7年5月	1,618	▲ 2.9%	648	0.5%	912	▲ 4.3%	443	▲ 10.1%	469	2.0%	706	▲ 1.1%
令和7年6月	1,596	10.6%	640	15.9%	860	▲ 2.8%	424	▲ 3.2%	436	▲ 2.5%	736	31.9%
令和7年7月	1,574	4.7%	662	10.9%	927	▲ 1.3%	436	▲ 4.4%	491	1.7%	647	14.7%
令和7年8月	1,454	11.5%	602	16.2%	826	▲ 4.7%	408	▲ 7.3%	418	▲ 2.1%	628	43.7%
令和7年9月	1,501	1.7%	622	21.2%	873	▲ 3.3%	430	▲ 6.9%	443	0.5%	628	9.6%
令和7年10月	1,604	1.6%	708	18.0%	949	▲ 0.6%	462	0.7%	487	▲ 1.8%	655	5.1%
令和7年11月	1,334	2.9%	541	4.8%	754	▲ 1.6%	342	▲ 15.3%	412	13.8%	580	9.4%

3. 有効求職者数（学卒を除きパートタイムを含む）

年度／ 月別	有効求職者数				(内訳)							
					パートを除く						パートタイム	
		前年同月比	うち受給者	前年同月比		前年同月比	45歳未満	前年同月比	45歳以上	前年同月比		前年同月比
30年度	80,329	▲ 1.7%	35,945	3.4%	49,652	▲ 6.3%	27,985	▲ 10.0%	21,667	▲ 1.2%	30,677	6.9%
元年度	82,924	3.2%	38,947	8.4%	50,068	0.8%	26,967	▲ 3.6%	23,101	6.6%	32,856	7.1%
2年度	99,870	20.4%	50,743	30.3%	59,563	19.0%	30,933	14.7%	28,630	23.9%	40,307	22.7%
3年度	101,746	1.9%	44,080	▲ 13.1%	58,802	▲ 1.3%	29,891	▲ 3.4%	28,911	1.0%	42,944	6.5%
4年度	100,882	▲ 0.8%	42,014	▲ 4.7%	58,306	▲ 0.8%	29,789	▲ 0.3%	28,517	▲ 1.4%	42,576	▲ 0.9%
5年度	98,634	▲ 2.2%	43,507	3.6%	56,698	▲ 2.8%	28,532	▲ 4.2%	28,163	▲ 1.2%	41,941	▲ 1.5%
6年度	98,165	▲ 0.5%	41,414	▲ 4.8%	56,551	▲ 0.3%	27,207	▲ 4.6%	29,344	4.2%	41,614	▲ 0.8%
令和6年11月	8,288	1.3%	3,425	▲ 4.0%	4,747	1.8%	2,285	▲ 1.0%	2,462	4.7%	3,541	0.5%
令和6年12月	7,688	▲ 0.9%	3,210	▲ 3.5%	4,360	▲ 1.6%	2,076	▲ 3.4%	2,284	0.2%	3,328	▲ 0.2%
令和7年1月	7,719	▲ 0.1%	3,235	▲ 2.2%	4,378	▲ 3.1%	2,069	▲ 6.0%	2,309	▲ 0.3%	3,341	4.1%
令和7年2月	7,953	▲ 0.2%	3,161	▲ 4.2%	4,547	▲ 3.7%	2,162	▲ 4.3%	2,385	▲ 3.2%	3,406	5.1%
令和7年3月	8,113	▲ 0.1%	3,121	▲ 3.7%	4,680	▲ 3.1%	2,254	▲ 3.0%	2,426	▲ 3.3%	3,433	4.4%
令和7年4月	8,302	▲ 1.5%	3,401	▲ 2.6%	4,652	▲ 5.3%	2,230	▲ 6.1%	2,422	▲ 4.5%	3,650	3.7%
令和7年5月	8,429	▲ 1.3%	3,504	▲ 2.5%	4,604	▲ 5.9%	2,202	▲ 6.9%	2,402	▲ 4.9%	3,825	4.9%
令和7年6月	8,577	2.9%	3,636	1.5%	4,600	▲ 2.5%	2,181	▲ 3.5%	2,419	▲ 1.5%	3,977	10.0%
令和7年7月	8,462	2.7%	3,857	4.4%	4,607	▲ 3.4%	2,201	▲ 4.3%	2,406	▲ 2.5%	3,855	11.0%
令和7年8月	8,540	4.7%	3,885	6.6%	4,620	▲ 3.6%	2,218	▲ 4.2%	2,402	▲ 3.1%	3,920	16.5%
令和7年9月	8,615	4.6%	3,984	9.6%	4,670	▲ 3.3%	2,200	▲ 6.9%	2,470	0.2%	3,945	15.8%
令和7年10月	8,728	3.1%	3,948	9.0%	4,709	▲ 4.4%	2,217	▲ 6.8%	2,492	▲ 2.2%	4,019	13.7%
令和7年11月	8,505	2.6%	3,651	6.6%	4,577	▲ 3.6%	2,088	▲ 8.6%	2,489	1.1%	3,928	10.9%

4. 求人倍率（学卒を除きパートタイムを含む）

年度／月別	新規求人倍率					有効求人倍率					
	全 国	県 内	和歌山所	パートを除く	パートタイム	全 国	近 畿	県 内	和歌山所	パートを除く	パートタイム
30年度	2.42倍	2.07倍	2.08倍	1.76倍	2.64倍	1.62倍	1.61倍	1.36倍	1.33倍	1.17倍	1.60倍
元年度	2.35倍	2.07倍	2.00倍	1.70倍	2.51倍	1.55倍	1.57倍	1.36倍	1.28倍	1.16倍	1.48倍
2年度	1.90倍	1.79倍	1.64倍	1.44倍	1.97倍	1.10倍	1.08倍	1.00倍	0.87倍	0.82倍	0.95倍
3年度	2.08倍	1.92倍	1.72倍	1.52倍	2.03倍	1.16倍	1.08倍	1.12倍	0.94倍	0.91倍	0.99倍
4年度	2.30倍	1.97倍	1.78倍	1.52倍	2.20倍	1.31倍	1.19倍	1.16倍	0.95倍	0.88倍	1.03倍
5年度	2.28倍	1.93倍	1.85倍	1.58倍	2.28倍	1.29倍	1.18倍	1.13倍	1.00倍	0.91倍	1.10倍
6年度	2.26倍	1.98倍	1.99倍	1.72倍	2.41倍	1.25倍	1.14倍	1.13倍	1.02倍	0.95倍	1.11倍
令和6年11月	2.25倍	2.00倍	2.29倍	1.97倍	2.74倍	1.25倍	1.15倍	1.13倍	1.04倍	0.97倍	1.13倍
令和6年12月	2.27倍	1.97倍	2.73倍	2.35倍	3.31倍	1.25倍	1.15倍	1.13倍	1.12倍	1.05倍	1.22倍
令和7年1月	2.32倍	1.98倍	2.07倍	1.78倍	2.50倍	1.26倍	1.16倍	1.13倍	1.12倍	1.06倍	1.20倍
令和7年2月	2.30倍	1.92倍	2.01倍	1.72倍	2.51倍	1.24倍	1.14倍	1.11倍	1.11倍	1.04倍	1.21倍
令和7年3月	2.32倍	2.03倍	2.11倍	1.76倍	2.64倍	1.26倍	1.16倍	1.12倍	1.09倍	1.01倍	1.20倍
令和7年4月	2.24倍	1.89倍	1.42倍	1.50倍	1.34倍	1.26倍	1.16倍	1.14倍	1.02倍	1.00倍	1.04倍
令和7年5月	2.14倍	2.05倍	1.83倍	1.78倍	1.89倍	1.24倍	1.16倍	1.15倍	1.01倍	1.02倍	0.99倍
令和7年6月	2.18倍	1.82倍	1.86倍	1.78倍	1.95倍	1.22倍	1.15倍	1.10倍	0.98倍	1.00倍	0.95倍
令和7年7月	2.17倍	1.95倍	1.93倍	1.78倍	2.15倍	1.22倍	1.15倍	1.12倍	0.98倍	0.99倍	0.98倍
令和7年8月	2.15倍	1.81倍	1.89倍	1.80倍	2.01倍	1.20倍	1.13倍	1.07倍	0.96倍	0.97倍	0.95倍
令和7年9月	2.14倍	1.94倍	1.92倍	1.74倍	2.19倍	1.20倍	1.13倍	1.07倍	0.95倍	0.95倍	0.95倍
令和7年10月	2.12倍	1.67倍	1.88倍	1.64倍	2.22倍	1.18倍	1.10倍	1.05倍	0.95倍	0.95倍	0.95倍
令和7年11月	2.14倍	1.83倍	2.18倍	1.98倍	2.45倍	1.18倍	1.10倍	1.03倍	0.97倍	0.97倍	0.97倍

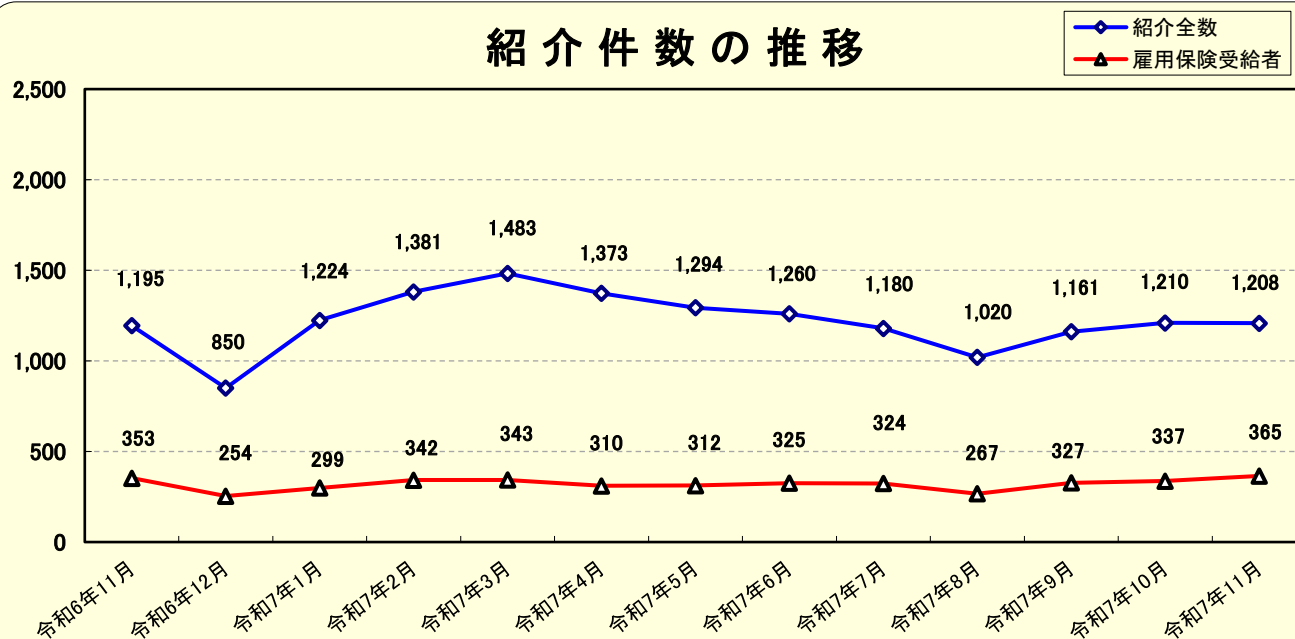


（注）和歌山所は原数値。県内（和歌山県）・近畿・全国数値は季節調整値。（令和7年版に改訂済）

5. 紹介件数（学卒を除きパートタイムを含む）

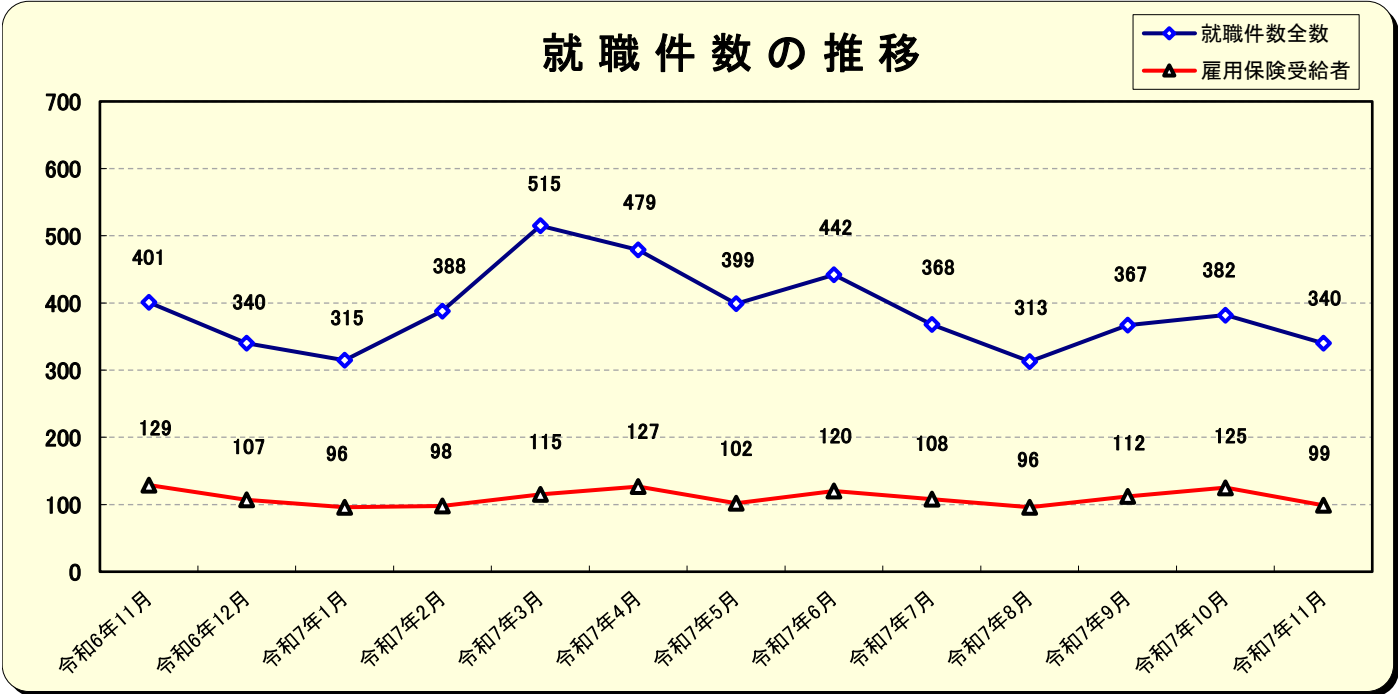
年度／月別	合 計				パートを除く						パートタイム	
		前年同月比	うち受給者	前年同月比		前年同月比	45歳未満	前年同月比	45歳以上	前年同月比		前年同月比
30年度	21,745	▲ 17.0%	4,843	▲ 16.4%	14,233	▲ 19.7%	8,317	▲ 23.7%	5,916	▲ 13.5%	7,512	▲ 11.4%
元年度	20,196	▲ 7.1%	4,941	2.0%	12,801	▲ 10.1%	7,407	▲ 10.9%	5,394	▲ 8.8%	7,395	▲ 1.6%
2年度	18,684	▲ 7.5%	5,094	3.1%	11,342	▲ 11.4%	6,368	▲ 14.0%	4,974	▲ 7.8%	7,342	▲ 0.7%
3年度	17,850	▲ 4.5%	4,334	▲ 14.9%	10,533	▲ 7.1%	5,674	▲ 10.9%	4,859	▲ 2.3%	7,317	▲ 0.3%
4年度	16,543	▲ 7.3%	3,905	▲ 9.9%	9,669	▲ 8.2%	5,129	▲ 9.6%	4,540	▲ 6.6%	6,874	▲ 6.1%
5年度	15,660	▲ 5.3%	3,745	▲ 4.1%	9,034	▲ 6.6%	4,713	▲ 8.1%	4,321	▲ 4.8%	6,626	▲ 3.6%
6年度	15,304	▲ 2.3%	3,902	4.2%	8,693	▲ 3.8%	4,365	▲ 7.4%	4,328	0.2%	6,611	▲ 0.2%
令和6年11月	1,195	1.6%	353	36.3%	680	4.1%	343	▲ 5.2%	337	15.8%	515	▲ 1.5%
令和6年12月	850	▲ 9.7%	254	▲ 0.8%	495	▲ 9.8%	258	1.2%	237	▲ 19.4%	355	▲ 9.4%
令和7年1月	1,224	▲ 4.3%	299	▲ 8.0%	673	▲ 9.4%	318	▲ 20.5%	355	3.5%	551	2.8%
令和7年2月	1,381	▲ 26.2%	342	▲ 8.3%	737	▲ 22.5%	335	▲ 30.1%	402	▲ 14.8%	644	▲ 30.1%
令和7年3月	1,483	▲ 2.7%	343	2.4%	773	▲ 12.6%	375	▲ 13.8%	398	▲ 11.4%	710	10.9%
令和7年4月	1,373	▲ 0.9%	310	▲ 10.4%	728	▲ 7.5%	365	0.0%	363	▲ 14.0%	645	7.7%
令和7年5月	1,294	▲ 6.2%	312	▲ 9.0%	705	▲ 4.0%	377	▲ 4.6%	328	▲ 3.2%	589	▲ 8.8%
令和7年6月	1,260	▲ 4.3%	325	▲ 3.6%	660	▲ 19.0%	367	▲ 13.8%	293	▲ 24.7%	600	19.8%
令和7年7月	1,180	▲ 11.5%	324	▲ 8.5%	638	▲ 19.5%	305	▲ 23.4%	333	▲ 15.7%	542	0.4%
令和7年8月	1,020	▲ 5.6%	267	2.7%	524	▲ 17.0%	242	▲ 26.9%	282	▲ 6.0%	496	10.2%
令和7年9月	1,161	▲ 12.5%	327	▲ 2.7%	620	▲ 21.2%	302	▲ 28.8%	318	▲ 12.4%	541	0.2%
令和7年10月	1,210	▲ 10.2%	337	0.6%	606	▲ 23.1%	302	▲ 23.9%	304	▲ 22.3%	604	7.9%
令和7年11月	1,208	1.1%	365	3.4%	602	▲ 11.5%	277	▲ 19.2%	325	▲ 3.6%	606	17.7%

紹介件数の推移



6. 就職件数（学卒を除きパートタイムを含む）

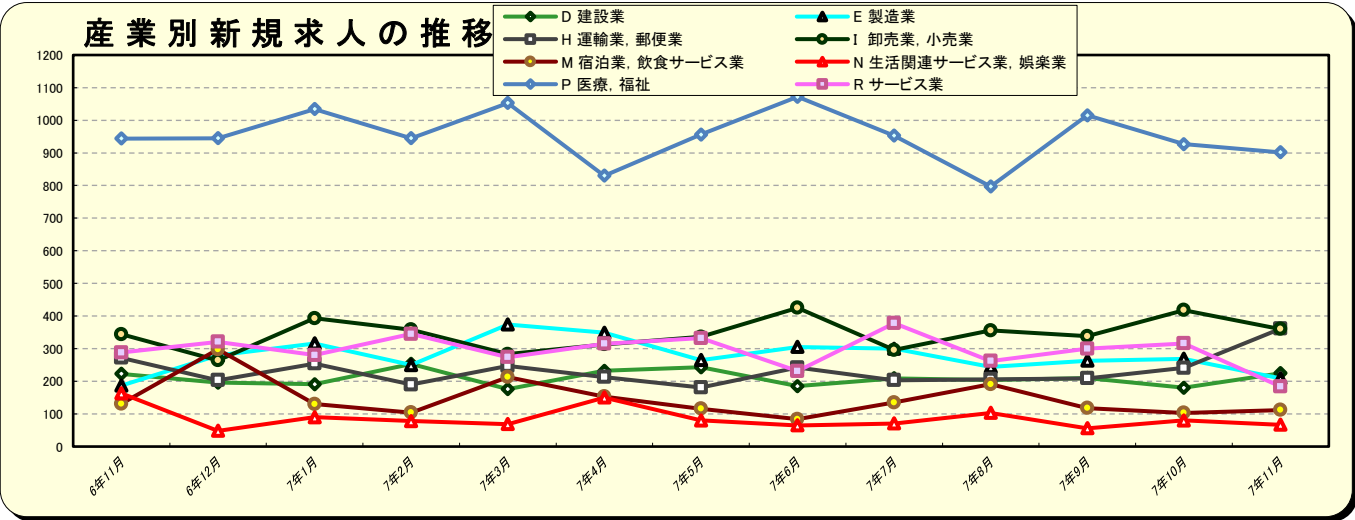
年度／ 月別	合 計				パートを除く						パートタイム	
		前年同月比	うち受給者	前年同月比		前年同月比	45歳未満	前年同月比	45歳以上	前年同月比		前年同月比
30年度	6,773	▲ 7.6%	1,785	1.4%	3,864	▲ 9.1%	2,311	▲ 16.5%	1,553	4.9%	2,909	▲ 5.7%
元年度	6,205	▲ 8.4%	1,772	▲ 0.7%	3,400	▲ 12.0%	2,005	▲ 13.2%	1,395	▲ 10.2%	2,805	▲ 3.6%
2年度	5,393	▲ 13.1%	1,553	▲ 12.4%	2,684	▲ 21.1%	1,558	▲ 22.3%	1,126	▲ 19.3%	2,709	▲ 3.4%
3年度	5,426	0.6%	1,438	▲ 7.4%	2,685	0.0%	1,540	▲ 1.2%	1,145	1.7%	2,741	1.2%
4年度	5,314	▲ 2.1%	1,421	▲ 1.2%	2,669	▲ 0.6%	1,496	▲ 2.9%	1,173	2.4%	2,645	▲ 3.5%
5年度	5,192	▲ 2.3%	1,448	1.9%	2,552	▲ 4.4%	1,353	▲ 9.6%	1,199	2.2%	2,640	▲ 0.2%
6年度	4,841	▲ 6.8%	1,412	▲ 2.5%	2,384	▲ 6.6%	1,226	▲ 9.4%	1,158	▲ 3.4%	2,457	▲ 6.9%
令和6年11月	401	2.0%	129	1.6%	202	2.5%	91	▲ 13.3%	111	20.7%	199	1.5%
令和6年12月	340	▲ 6.8%	107	2.9%	171	▲ 1.2%	83	▲ 10.8%	88	10.0%	169	▲ 12.0%
令和7年1月	315	▲ 4.8%	96	5.5%	166	4.4%	82	1.2%	84	7.7%	149	▲ 13.4%
令和7年2月	388	▲ 23.2%	98	▲ 28.5%	166	▲ 31.7%	92	▲ 27.0%	74	▲ 36.8%	222	▲ 15.3%
令和7年3月	515	▲ 13.0%	115	▲ 15.4%	258	0.0%	120	▲ 2.4%	138	2.2%	257	▲ 23.1%
令和7年4月	479	6.9%	127	▲ 14.2%	258	14.7%	145	20.8%	113	7.6%	221	▲ 0.9%
令和7年5月	399	▲ 12.3%	102	▲ 17.1%	170	▲ 17.5%	97	▲ 9.3%	73	▲ 26.3%	229	▲ 8.0%
令和7年6月	442	10.5%	120	16.5%	219	14.1%	122	11.9%	97	16.9%	223	7.2%
令和7年7月	368	▲ 10.7%	108	▲ 10.0%	151	▲ 21.8%	76	▲ 21.6%	75	▲ 21.9%	217	▲ 0.9%
令和7年8月	313	▲ 7.1%	96	▲ 9.4%	149	▲ 21.6%	74	▲ 21.3%	75	▲ 21.9%	164	11.6%
令和7年9月	367	▲ 1.1%	112	▲ 5.1%	171	▲ 4.5%	93	▲ 7.0%	78	▲ 1.3%	196	2.1%
令和7年10月	382	▲ 16.8%	125	▲ 16.1%	181	▲ 23.3%	95	▲ 27.5%	86	▲ 18.1%	201	▲ 9.9%
令和7年11月	340	▲ 15.2%	99	▲ 23.3%	134	▲ 33.7%	76	▲ 16.5%	58	▲ 47.7%	206	3.5%



7. 産業・規模別新規求人状況（学卒を除きパートタイムを含む）

		6年11月	6年12月	7年1月	7年2月	7年3月	7年4月	7年5月	7年6月	7年7月	7年8月	7年9月	7年10月	7年11月
産業別	A.B 農、林、漁業	14	3	4	10	29	33	26	31	15	20	8	25	16
	C 鉱業、採石業、砂利採取業	7	2	3	10	2	0	10	2	1	10	2	0	8
	D 建設業	223	196	191	253	176	232	243	185	209	204	210	180	225
	E 製造業	187	279	316	250	374	349	265	305	300	244	263	269	209
	食料品製造業	10	34	89	15	68	107	32	41	45	78	40	34	32
	飲料・たばこ・飼料製造業	2	0	1	1	0	1	0	1	0	2	1	1	1
	繊維工業	11	22	59	42	49	28	33	82	25	7	19	28	10
	木材・木製品製造業（家具を除く）	2	5	3	1	3	3	3	4	7	3	4	1	4
	家具・装備品製造業	8	1	4	4	6	14	4	6	9	4	4	9	4
	パルプ・紙・紙加工品製造業	2	5	4	4	1	4	5	5	6	4	6	2	4
	印刷・同関連業	13	2	4	12	4	5	4	1	5	4	4	7	2
	化学工業	41	45	62	37	57	91	49	24	70	45	24	51	38
	石油製品・石炭製品製造業	0	0	0	0	0	0	0	0	0	0	0	0	0
	プラスチック製品製造業	3	6	8	2	4	8	4	1	1	3	1	0	1
	ゴム製品製造業	1	4	2	6	4	2	3	1	1	3	1	2	1
	窯業・土石製品製造業	4	2	6	1	4	9	6	0	5	0	3	4	0
	鉄鋼業	25	83	4	31	72	13	32	65	41	21	79	39	24
	非鉄金属製造業	0	0	0	0	0	0	0	0	0	0	0	0	0
	金属製品製造業	15	20	32	11	38	24	14	34	29	23	28	38	20
	はん用機械器具製造業	16	2	11	24	4	6	26	4	15	16	5	12	25
	生産用機械器具製造業	18	16	7	26	17	13	22	13	6	11	13	15	8
	業務用機械器具製造業	2	4	7	9	2	9	7	2	7	4	5	10	4
	電子部品・デバイス・電子回路製造業	0	0	0	0	0	0	0	1	0	0	0	1	0
	電気機械器具製造業	12	19	5	16	30	5	16	14	21	12	17	14	15
	情報通信機械器具製造業	0	0	0	0	0	0	0	0	0	0	0	0	0
	輸送用機械器具製造業	1	1	5	3	2	2	2	3	0	1	5	0	0
	その他の製造業	1	8	3	5	9	5	3	3	7	3	4	1	16
	F 電気・ガス・熱供給・水道業	1	4	3	3	8	2	2	5	2	3	8	2	1
	G 情報通信業	19	9	20	32	13	33	29	15	32	34	19	25	46
	H 運輸業、郵便業	272	203	254	190	247	213	181	242	203	206	209	241	361
	I 卸売業、小売業	344	264	393	358	283	313	336	425	296	356	338	418	360
	J 金融業、保険業	25	34	34	30	26	19	42	21	40	31	13	65	25
	K 不動産業、物品賃貸業	24	43	25	24	28	70	30	41	70	28	23	57	44
	L 学術研究、専門・技術サービス業	80	93	94	130	69	110	145	65	108	137	75	134	118
	M 宿泊業、飲食サービス業	131	298	130	104	213	153	116	84	135	191	118	103	112
	N 生活関連サービス業、娯楽業	163	48	90	78	69	150	80	65	71	103	56	80	67
	O 教育、学習支援業	63	90	233	88	158	118	72	119	157	45	149	93	37
	P 医療、福祉	944	945	1,034	945	1,053	830	956	1,072	953	797	1,015	927	902
	Q 複合サービス事業	12	89	21	9	67	48	49	24	34	39	52	33	54
	R サービス業	288	321	280	345	274	315	332	231	378	262	300	316	184
	S.T 公務・その他	165	121	82	87	74	23	44	31	37	40	31	43	143
合 計		2,962	3,042	3,207	2,946	3,163	3,011	2,958	2,963	3,041	2,750	2,889	3,011	2,912
事業規模別	29人以下	1,975	1,722	1,882	1,879	1,934	1,994	1,909	1,823	1,919	1,780	1,740	1,786	1,879
	30～99人	635	846	780	635	800	675	669	725	751	647	812	740	735
	100～299人	253	286	419	333	247	223	264	302	262	236	236	387	246
	300～499人	57	78	48	36	79	51	48	37	50	36	26	27	23
	500～999人	17	50	49	46	71	54	42	53	48	31	54	48	22
	1000人以上	25	60	29	17	32	14	26	23	11	20	21	23	7

（注）産業分類は、令和5年7月改定の「日本標準産業分類」に基づく区分による。



8. 雇用保険給付・適用状況

年度／ 月別	基本手当(基本手当分)				被 保 険 者 関 係							月末現在 適 用 事業所数
	受給資格決定		受給者実人員		資格取得		資格喪失				被保険者数	
		前年同月比		前年同月比		前年同月比		前年同月比	解 雇 等	前年同月比		
30年度	5,318	▲ 3.9%	1,498	▲ 5.7%	25,008	▲ 5.6%	23,747	0.4%	1,088	▲ 20.3%	147,565	8,800
元年度	5,557	4.5%	1,622	8.3%	24,979	▲ 0.1%	24,002	1.1%	1,357	24.7%	148,260	8,929
2年度	5,778	4.0%	1,833	13.0%	23,333	▲ 6.6%	21,957	▲ 8.5%	1,497	10.3%	148,604	9,026
3年度	5,241	▲ 9.3%	1,708	▲ 6.8%	21,833	▲ 6.4%	22,520	2.6%	1,076	▲ 28.1%	148,600	9,110
4年度	5,328	1.7%	1,600	▲ 6.3%	22,132	1.4%	23,251	3.2%	993	▲ 7.7%	146,571	9,159
5年度	5,502	3.3%	1,681	5.1%	22,146	0.1%	22,855	▲ 1.7%	1,030	3.7%	144,726	9,190
6年度	5,136	▲ 6.7%	1,637	▲ 2.6%	21,539	▲ 2.7%	22,982	0.6%	1,106	7.4%	143,334	9,167
令和6年11月	380	3.3%	1,615	▲ 4.8%	1,491	▲ 9.7%	1,819	7.3%	81	68.8%	143,328	9,155
令和6年12月	300	▲ 1.3%	1,523	▲ 4.3%	1,206	▲ 0.2%	1,421	▲ 1.6%	97	83.0%	143,100	9,159
令和7年1月	457	7.0%	1,570	▲ 3.7%	1,340	6.9%	2,018	11.5%	122	82.1%	142,412	9,149
令和7年2月	355	▲ 22.0%	1,494	▲ 2.0%	1,398	▲ 6.1%	1,581	▲ 0.1%	80	▲ 37.0%	142,249	9,090
令和7年3月	387	▲ 8.5%	1,394	▲ 2.0%	1,527	3.2%	1,642	0.3%	93	8.1%	142,115	9,085
令和7年4月	701	▲ 0.6%	1,443	▲ 4.4%	1,993	▲ 9.0%	3,531	▲ 6.0%	186	22.4%	140,488	9,074
令和7年5月	480	▲ 4.8%	1,566	▲ 3.9%	4,223	0.1%	1,990	▲ 5.8%	112	17.9%	143,068	9,082
令和7年6月	441	12.2%	1,762	9.6%	1,772	6.6%	1,770	18.8%	99	3.1%	143,060	9,072
令和7年7月	502	14.6%	2,075	13.2%	1,678	▲ 1.7%	1,810	▲ 0.8%	76	28.8%	142,948	9,080
令和7年8月	431	15.5%	2,130	15.3%	1,563	14.8%	1,515	▲ 1.0%	101	44.3%	143,007	9,084
令和7年9月	472	22.3%	2,221	21.2%	1,536	▲ 12.1%	1,644	▲ 1.9%	72	7.5%	142,881	9,045
令和7年10月	508	10.9%	2,242	25.5%	1,735	2.6%	2,031	▲ 3.7%	147	56.4%	142,743	9,043
令和7年11月	375	▲ 1.3%	2,003	24.0%	1,386	▲ 7.0%	1,786	▲ 1.8%	50	▲ 38.3%	142,326	9,048

