

業務月報

ハローワーク

かいなん

令和7年10月分

労働市場の動き

令和7年10月の一般職業紹介状況をみると

新規求職者数は、204人で、前年同月比2.4%減少。

新規求人数は、278人で、前年同月比26.6%減少。

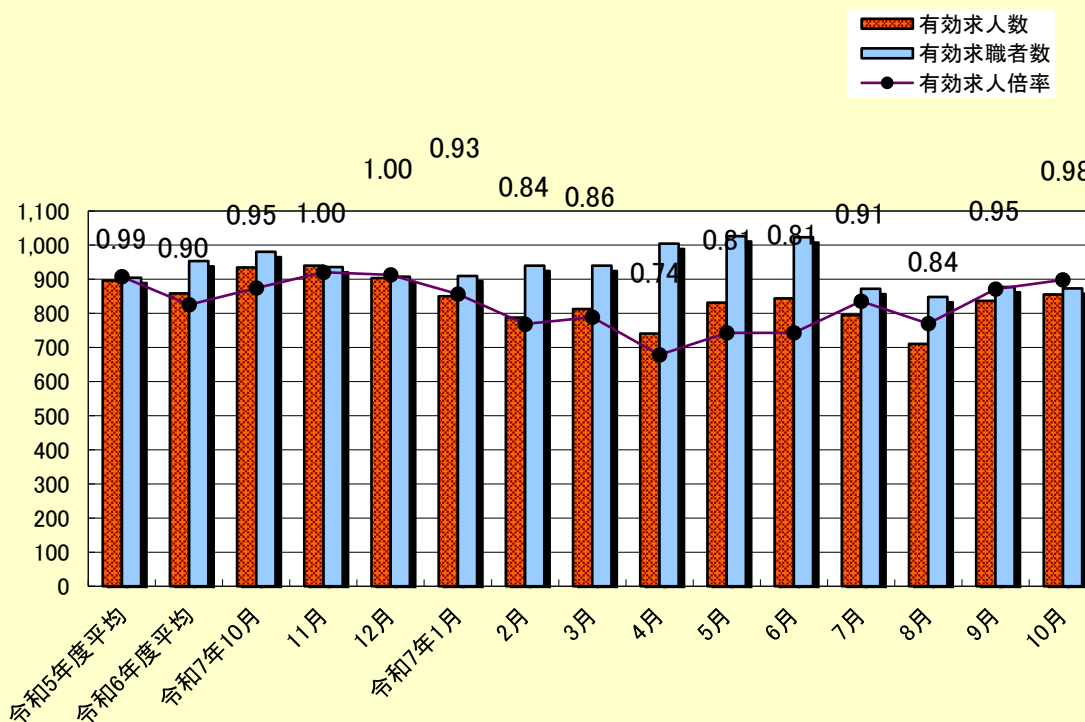
新規求人倍率は、1.36倍となった。

有効求職者数は、873人で、前年同月比10.9%減少。

有効求人数は、855人で、前年同月比8.6%減少。

有効求人倍率は、0.98倍となった。

求人・求職・求人倍率の推移



一般職業紹介状況

項 目		全数	一 般				パートタイム			
			計		前 月	前年同月	計		前 月	前年同月
				うち女				うち女		
求 職	新規求職申込件数	204	106	41	99	101	98	72	87	108
	中高年齢者	118	47	19	57	54	71	48	61	85
	保険受給者	68	32	12	28	34	36	30	16	29
	月間有効求職者数	873	461	178	465	534	412	282	412	446
	中高年齢者	543	240	83	262	287	303	188	304	340
	保険受給者	332	178	67	189	187	154	118	147	163
紹 介	紹介件数	194	85	37	80	82	109	69	128	83
	中高年齢者	121	43	14	49	37	78	47	92	60
	保険受給者	50	29	14	24	22	21	19	17	10
就 職	就職件数	81	27	11	35	36	54	36	64	40
	中高年齢者	45	10	3	18	19	35	23	43	26
	保険受給者	25	11	2	18	10	14	12	12	5
	県外への就職件数	4	2	0	1	3	2	2	0	1
	管外への就職件数	24	13	7	15	17	11	6	21	12
求 人	新規求人数	278	141	—	214	175	137	—	177	204
	月間有効求人数	855	480	—	471	508	375	—	366	427
	県外への発求人	—	—	—	—	—	—	—	—	—
	管外への発求人	—	—	—	—	—	—	—	—	—
充 足	充足数	72	21	—	31	34	51	—	55	38
	県外からの充足数	1	1	—	0	2	0	—	0	0
	管外からの充足数	21	10	—	14	18	11	—	14	13

項目		全数				一般				パートタイム			
		当月	前月	前年同月	前年同月差	当月	前月	前年同月	前年同月差	当月	前月	前年同月	前年同月差
諸 比 率	新規求人倍率	1.36	2.10	1.81	▲ 0.45	1.33	2.16	1.73	▲ 0.40	1.40	2.03	1.89	▲ 0.49
	有効求人倍率	0.98	0.95	0.95	0.03	1.04	1.01	0.95	0.09	0.91	0.89	0.96	▲ 0.05
	就職率	39.7	53.2	36.4	3.3	25.5	35.4	35.6	▲ 10.1	55.1	73.6	37.0	18.1
	中高年齢者	38.1	51.7	32.4	5.7	21.3	31.6	35.2	▲ 13.9	49.3	70.5	30.6	18.7
	保険受給者	36.8	68.2	23.8	13.0	34.4	64.3	29.4	5.0	38.9	75.0	17.2	21.7
	充足率	25.9	22.0	19.0	6.9	14.9	14.5	19.4	▲ 4.5	37.2	31.1	18.6	18.6

* 新規学卒を除く

* 県外・管外への発求人数はシステム変更により計上されず(平成23年4月以降)

雇用保険適用状況

項 目	計	男	女	前 月	前年同月	前年同月比
適 用 事 業 所 数	1,025	-	-	1,024	1,032	▲ 0.7
被 保 険 者 数	12,315	7,003	5,312	12,361	12,508	▲ 1.5
資 格 取 得 者 数	110	53	57	122	167	▲ 34.1
資 格 喪 失 者 数	160	74	86	126	191	▲ 16.2
離 職 票 交 付 枚 数	115	-	-	95	154	▲ 25.3

雇用保険給付状況

(金額単位:千円)

項 目		計	男	女	前 月	前年同月	前年同月比	
基本手当	受給資格決定件数	60	23	37	42	65	▲ 7.7	
	初回受給者数	46	24	22	39	37	24.3	
	受給者実人員	227	107	120	245	197	15.2	
	支給金額	27,151	14,533	12,618	29,874	24,381	11.4	
	支給終了者	40	15	25	42	48	▲ 16.7	
傷病	受給者実人員	1	1	0	2	1	－	
	支給金額	117	117	0	335	337	－	
高年齢	受給資格決定件数	22	14	8	7	22	0.0	
	受給者数	20	13	7	13	20	0.0	
	支給金額	4,222	3,048	1,174	3,668	4,506	▲ 6.3	
短期特例	受給資格決定件数	0	0	0	0	0	－	
	受給者数	0	0	0	0	0	－	
	支給金額	0	0	0	0	0	－	
常 用 手 当	支給人員	0	0	0	0	0	－	
	支給金額	0	0	0	0	0	－	
再 就 職 当	支給人員	13	10	3	13	9	44.4	
	支給金額	5,122	4,496	626	5,035	3,138	63.2	
高 雇 用 年 齢 続	基本	受給者実人員	99	87	12	156	▲ 8.3	
		支給金額	2,542	2,327	215	3,690	2,805	▲ 9.4
	再 就 職	受給者実人員	0	0	0	0	1	－
		支給金額	0	0	0	0	24,075	－
育 児 休 業	基本	受給者実人員	80	9	71	62	▲ 1.2	
		支給金額	9,262	1,406	7,856	7,622	10,073	▲ 8.1

職業紹介関係主要指標の推移(新規学卒を除きパートタイムを含む)

		求 人		求 職		紹 介		就 職		求人倍率	
		新規	有効	新規	有効		受給者		受給者	新規	有効
年度別 月平均	29年度	324	888	192	774	247	54	87	19	1.69	1.15
	30年度	325	893	187	795	220	44	85	19	1.74	1.12
	令和元年度	309	863	187	842	209	48	81	19	1.65	1.02
	令和2年度	277	747	190	904	170	37	64	15	1.46	0.83
	令和3年度	326	901	174	807	171	43	64	15	1.88	1.12
	令和4年度	349	986	179	835	167	34	66	15	1.95	1.18
	令和5年度	318	896	184	904	161	39	65	16	1.73	0.99
	令和6年度	297	858	190	953	169	38	65	16	1.60	0.90
令和	5年9月	300	935	191	916	178	40	85	24	1.57	1.02
	10月	338	900	203	951	159	41	68	17	1.67	0.95
	11月	292	870	153	924	136	29	57	15	1.91	0.94
	12月	259	827	119	863	107	31	59	13	2.18	0.96
	6年1月	313	810	204	865	160	37	41	10	1.53	0.94
	2月	329	842	204	902	214	53	69	21	1.61	0.93
	3月	351	936	179	922	167	35	69	16	1.96	1.02
	4月	286	935	287	1,007	198	27	62	20	1.00	0.93
	5月	273	829	204	1,025	183	61	77	21	1.34	0.81
	6月	303	828	165	1,002	150	50	61	22	1.84	0.83
	7月	278	813	151	938	154	39	56	12	1.84	0.87
	8月	301	825	172	911	135	35	49	13	1.75	0.91
	9月	299	832	196	934	185	30	64	11	1.53	0.89
	10月	379	935	209	980	165	32	76	15	1.81	0.95
	11月	299	940	172	936	167	32	63	18	1.74	1.00
	12月	324	903	167	907	128	28	69	17	1.94	1.00
	7年1月	260	850	192	910	170	42	75	17	1.35	0.93
	2月	279	788	204	940	190	31	47	8	1.37	0.84
	3月	278	813	163	940	205	47	82	15	1.37	0.84
	4月	248	741	278	1,004	150	25	78	19	0.89	0.74
	5月	352	831	236	1,026	208	42	59	19	1.49	0.81
	6月	300	844	177	1,023	194	67	83	20	1.69	0.83
	7月	233	795	182	872	196	57	69	26	1.28	0.91
	8月	235	711	163	848	159	47	54	18	1.44	0.84
	9月	391	837	186	877	208	41	99	30	2.10	0.95
	10月	278	855	204	873	194	50	81	25	1.36	0.98

※ 令和3年9月以降の数値には、ハローワークに来所せず、オンライン上で「求職者マイページ」を開設した求職者数や、ハローワークインターネットサービスで探した求人に直接応募する「オンライン自主応募」による就職件数等が含まれている。