

令和7年10月

業務月報

ハローワーク新宮
ハローワーク串本

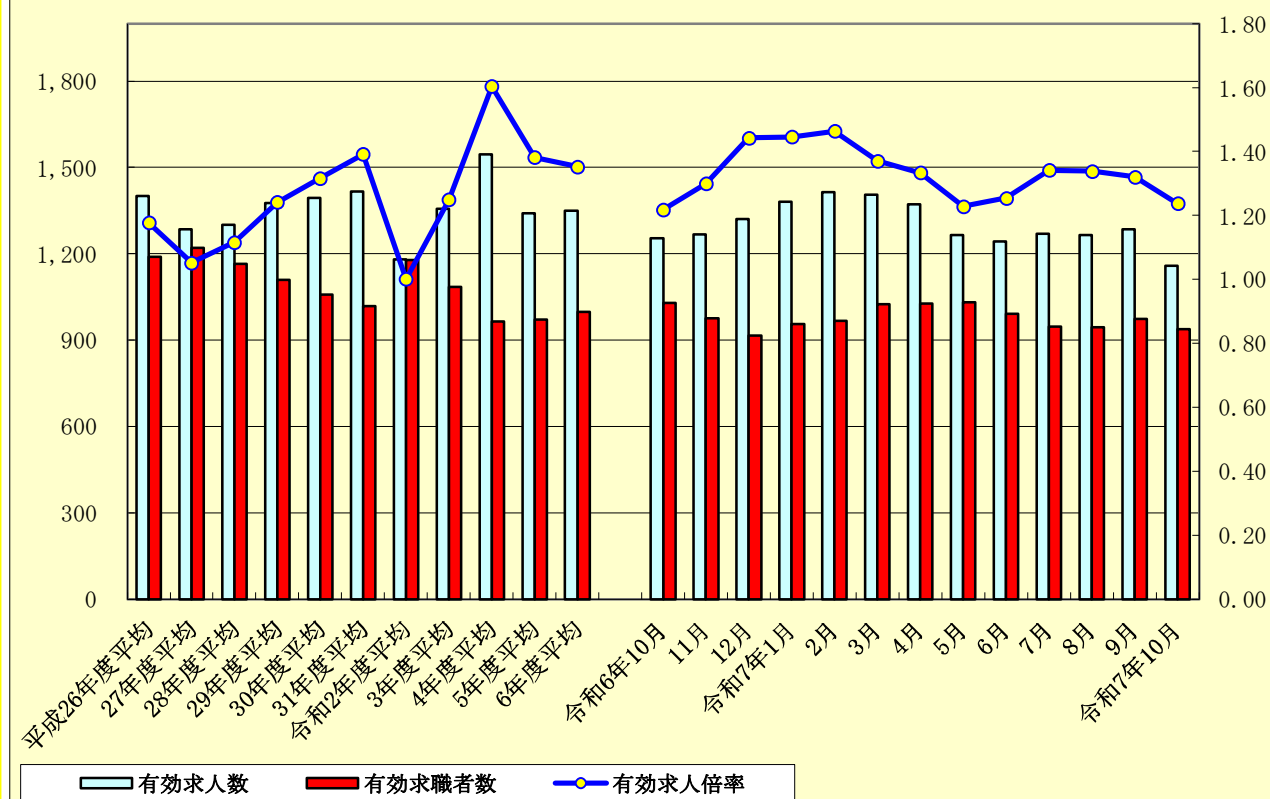
《労働市場の動き》

令和7年10月の一般職業紹介状況を見ると、

☆新規求職者数は、182名、前年同月比23.2%の減。
新規求人数は、413人、前年同月比16.7%の減。
新規求人倍率は、2.27倍となった。

☆有効求職者数は、937名、前年同月比9.0%の減。
有効求人数は、1,159人、前年同月比7.6%の減。
有効求人倍率は、1.24倍となった。

求人・求職及び求人倍率の推移



1. 一般職業紹介状況

(令和7年10月)

項 目		一 般								パートタイム							
		合 計		前年同月		うち新宮所		うち串本（出）		合 計		前年同月		うち新宮所		うち串本（出）	
		うち男	うち女	うち男	うち女	うち男	うち女	うち男	うち女	うち男	うち女	うち男	うち女	うち男	うち女	うち男	うち女
求 職	新規求職申込件数	96	51	127	64	73	36	23	15	86	23	110	39	62	18	24	5
	保 険 受 給 者	35	20	41	22	22	12	13	8	18	5	26	9	11	4	7	1
	中 高 年 齢 者	59	33	66	37	42	23	17	10	67	22	89	35	49	17	18	5
	月間有効求職者数	470	274	531	324	337	193	133	81	467	163	499	193	367	133	100	30
	保 険 受 給 者	203	110	221	131	133	70	70	40	160	47	167	55	112	38	48	9
	中 高 年 齢 者	266	164	295	198	180	110	86	54	353	137	357	151	277	113	76	24
紹 介	紹 介 件 数	60	32	93	45	47	24	13	8	79	30	81	40	64	24	15	6
	保 険 受 給 者	20	11	23	15	12	5	8	6	9	1	15	9	7	1	2	0
	中 高 年 齢 者	30	16	51	24	20	10	10	6	50	25	63	35	40	20	10	5
就 職	就 職 件 数	36	18	42	22	30	17	6	1	43	13	49	20	39	11	4	2
	保 険 受 給 者	16	6	12	6	13	6	3	0	3	0	9	4	3	0	0	0
	中 高 年 齢 者	19	7	27	15	13	6	6	1	29	11	30	16	27	9	2	2
	他県への就職件数	8	5	7	5	8	5	0	0	2	1	5	4	2	1	0	0
	管外への就職件数	2	1	2	1	2	1	0	0	7	4	10	3	6	4	1	0
求 人	新 規 求 人 数	183	—	252	—	157	—	26	—	230	—	244	—	205	—	25	—
	月間有効求人数	552	—	615	—	445	—	107	—	607	—	640	—	529	—	78	—
充 足	充 足 数	40	—	44	—	32	—	8	—	38	—	35	—	35	—	3	—
	他県からの充足数	7	—	9	—	7	—	0	—	4	—	1	—	4	—	0	—
	管外からの充足数	7	—	3	—	4	—	3	—	1	—	1	—	1	—	0	—

* 各項目欄は、新規学卒者を除いています。

2. 諸 比 率

【学卒を除き、パートタイムを含む】

項 目	合 計	前年同月	前月	うち新宮所	うち串本（出）
新 規 求 人 倍 率	2.27	2.09	1.98	2.68	1.09
有 効 求 人 倍 率	1.24	1.22	1.32	1.38	0.79
就 職 率	43.4	38.4	49.5	51.1	21.3
保 険 受 給 者	35.8	31.3	48.1	48.5	15.0
中 高 年 齢 者	38.1	36.8	49.1	44.0	22.9
充 足 率	18.9	15.9	23.6	18.5	21.6

※令和3年9月以降の数値には、ハローワークに来所せず、オンライン上で「求職者マイページ」を開設した求職者数や、ハローワークインターネットサービスで探した求人に直接応募する「オンライン自主応募」による就職件数等が含まれている。

3. 雇用保険適用 ・ 給付状況

(令和7年10月)

項 目			合 計		前年同月		うち新宮所		うち串本（出）		
				うち男		うち男		うち男		うち男	
適用	適	新規加入事業所数	0	—	3	—	0	—	0	—	
		廃止脱退事業所数	3	—	2	—	3	—	0	—	
		適用事業所数	1,582	—	1,599	—	1,183	—	399	—	
		資格取得者数	170	95	159	72	137	73	33	22	
		資格喪失者数	174	93	192	72	118	65	56	28	
		被保険者数	13,062	7,152	13,247	7,277	10,098	5,472	2,964	1,680	
		離職票交付枚数	148	—	142	—	94	—	54	—	
基本手当		受給資格決定件数	58	26	67	35	33	17	25	9	
		初回受給者数	54	14	46	21	36	12	18	2	
		受給者実人員	259	107	247	110	171	77	88	30	
		支給金額（千円）	31,153	15,374	30,893	16,795	21,492	11,289	9,661	4,085	
技能		受給者実人員	14	0	10	0	12	0	2	0	
		支給金額（千円）	78	0	95	0	68	0	10	0	
傷病		受給者実人員	1	0	0	0	1	0	0	0	
		支給金額（千円）	97	0	0	0	97	0	0	0	
高年齢		受給者数	13	8	30	18	8	4	5	4	
		支給金額（千円）	2,830	2,014	6,770	4,422	1,546	963	1,284	1,051	
短期		受給者数	0	0	0	0	0	0	0	0	
		支給金額（千円）	0	0	0	0	0	0	0	0	
就職促進	再就職	受給者実人員	27	15	19	10	18	11	9	4	
		支給金額（千円）	15,603	10,576	8,731	6,187	10,513	7,938	5,090	2,638	
	常用	支給人員	1	1	0	0	0	0	1	1	
		支給金額（千円）	144	144	0	0	0	0	144	144	
	進就定業着促	支給人員	6	3	6	1	5	3	1	0	
		支給金額（千円）	1,205	472	767	124	701	472	504	0	
継続給付	高年齢	基本	受給者数	45	32	48	35	40	31	5	1
			支給金額(千円)	2,383	1,798	2,275	1,695	2,139	1,786	244	12
		再就職	受給者実人員	0	0	0	0	0	0	0	0
			支給金額(千円)	0	0	0	0	0	0	0	0
	育児	基本	受給者数	32	2	39	5	28	2	4	0
			支給金額(千円)	6,961	497	7,092	1,077	5,969	497	992	0
	介護	受給者数	3	1	2	1	3	1	0	0	
		支給金額（千円）	882	284	164	107	882	284	0	0	
教育訓練	一般	受給者数	2	1	3	2	1	1	1	0	
		支給金額（千円）	76	6	45	41	6	6	70	0	
	専門実践	受給者数	15	3	15	2	10	2	5	1	
		支給金額（千円）	1,806	298	1,784	180	932	94	874	204	

一般職業紹介状況

【新規学卒を除きパートタイムを含む】

項 目 年 月	有 効									新 規								
	合 計			うち新宮所			うち串本（出）			合 計			うち新宮所			うち串本（出）		
	有効 求人 数	有効 求職 者数	有効 求人 倍率	有効 求人 数	有効 求職 者数	有効 求人 倍率	有効 求人 数	有効 求職 者数	有効 求人 倍率	新規 求人 数	新規 求職 者数	新規 求人 倍率	新規 求人 数	新規 求職 者数	新規 求人 倍率	新規 求人 数	新規 求職 者数	新規 求人 倍率
平成26年度平均	1,400	1,189	1.18	1,168	853	1.37	232	336	0.69	514	314	1.64	427	238	1.79	87	76	1.14
27年度平均	1,285	1,221	1.05	1,022	903	1.13	263	318	0.83	479	315	1.52	381	237	1.61	98	78	1.26
28年度平均	1,300	1,165	1.12	1,045	837	1.25	255	328	0.78	474	293	1.62	379	219	1.73	95	74	1.28
29年度平均	1,377	1,109	1.24	1,133	795	1.43	244	314	0.78	509	277	1.84	418	204	2.05	91	73	1.25
30年度平均	1,394	1,059	1.32	1,097	760	1.44	297	299	0.99	508	247	2.06	398	181	2.20	110	66	1.67
31年度平均	1,416	1,018	1.39	1,071	746	1.44	345	272	1.27	511	244	2.09	389	183	2.13	123	61	2.00
令和2年度平均	1,180	1,178	1.00	896	886	1.01	284	292	0.97	439	227	1.93	334	178	1.88	105	49	2.13
3年度平均	1,356	1,086	1.25	1,036	821	1.26	320	265	1.21	494	226	2.19	381	175	2.18	114	51	2.24
4年度平均	1,545	966	1.60	1,207	733	1.65	338	233	1.45	554	232	2.39	437	180	2.42	118	51	2.30
5年度平均	1,341	971	1.38	1,062	729	1.46	278	242	1.15	482	221	2.18	379	167	2.27	103	54	1.91
6年度平均	1,350	998	1.35	1,113	773	1.44	237	225	1.05	480	220	2.18	400	170	2.35	80	49	1.62
令和6年10月	1,255	1,030	1.22	1,024	817	1.25	231	213	1.08	496	237	2.09	415	186	2.23	81	51	1.59
11月	1,267	975	1.30	1,077	784	1.37	190	191	0.99	442	165	2.68	402	140	2.87	40	25	1.60
12月	1,320	915	1.44	1,115	720	1.55	205	195	1.05	485	155	3.13	383	123	3.11	102	32	3.19
令和7年1月	1,380	955	1.45	1,194	745	1.60	186	210	0.89	516	242	2.13	462	187	2.47	54	55	0.98
2月	1,414	966	1.46	1,222	751	1.63	192	215	0.89	493	195	2.53	433	149	2.91	60	46	1.30
3月	1,405	1,025	1.37	1,234	783	1.58	171	242	0.71	467	239	1.95	400	176	2.27	67	63	1.06
4月	1,371	1,028	1.33	1,198	776	1.54	173	252	0.69	502	311	1.61	437	238	1.84	65	73	0.89
5月	1,266	1,031	1.23	1,078	783	1.38	188	248	0.76	456	244	1.87	376	179	2.10	80	65	1.23
6月	1,243	991	1.25	1,078	761	1.42	165	230	0.72	409	204	2.00	363	160	2.27	46	44	1.05
7月	1,269	946	1.34	1,083	725	1.49	186	221	0.84	525	195	2.69	458	159	2.88	67	36	1.86
8月	1,265	945	1.34	1,086	732	1.48	179	213	0.84	442	195	2.27	359	154	2.33	83	41	2.02
9月	1,285	973	1.32	1,086	738	1.47	199	235	0.85	416	210	1.98	348	150	2.32	68	60	1.13
令和7年10月	1,159	937	1.24	974	704	1.38	185	233	0.79	413	182	2.27	362	135	2.68	51	47	1.09