

一般定期健康診断実施状況・健診項目別有所見率の状況（令和元年～令和6年）

和歌山労働局

健診実施状況

	令和元年	令和2年	令和3年	令和4年	令和5年	令和6年
一般定期健康診断実施事業場数	833	803	776	950	728	769
受診労働者数	81,889	75,451	75,792	75,482	67,936	74,344
有所見者数	47,480	44,620	45,033	45,382	41,826	46,684
有所見率	58.0%	59.1%	59.4%	60.1%	61.6%	62.8%

健診項目別の有所見率

項目	令和元年	令和2年	令和3年	令和4年	令和5年	令和6年
聴力(1000Hz)	5.2%	5.3%	5.2%	5.4%	5.2%	5.3%
聴力(4000Hz)	9.1%	9.0%	8.9%	8.9%	8.9%	9.1%
聴力(その他)	0.2%	0.3%	0.2%	0.2%	0.2%	0.3%
胸部X線検査	3.9%	3.4%	3.5%	3.2%	3.5%	3.9%
喀痰検査	3.7%	0.7%	1.5%	3.1%	2.1%	0.0%
血圧	18.5%	20.2%	21.2%	21.8%	22.1%	22.3%
貧血検査	7.6%	7.1%	7.1%	7.5%	8.6%	9.2%
肝機能検査	15.6%	17.0%	16.9%	16.2%	16.7%	17.3%
血中脂質検査	32.7%	34.6%	34.7%	34.0%	34.4%	34.7%
血糖検査	11.0%	11.4%	12.0%	11.3%	10.7%	12.4%
尿検査(糖)	2.8%	2.8%	3.1%	3.3%	3.3%	3.8%
尿検査(蛋白)	5.1%	4.7%	4.3%	4.3%	4.4%	4.5%
心電図検査	9.6%	10.2%	10.5%	10.6%	11.5%	12.3%

定期健康診断結果報告のデータによるデータによる

一般定期健康診断実施状況・健診項目別有所見率の状況（令和元年～令和6年）

全 国

健診実施状況

	令和元年	令和2年	令和3年	令和4年	令和5年	令和6年
一般定期健康診断実施事業場数	123,354	116,717	119,402	145,791	122,398	121,617
受診労働者数	13,757,988	12,480,197	12,918,763	13,237,013	13,185,491	12,954,936
有所見者数	7,792,968	7,301,931	7,580,352	7,697,689	7,771,417	7,700,820
有所見率	56.6%	58.5%	58.7%	58.2%	58.9%	59.4%

健診項目別の有所見率

項目	令和元年	令和2年	令和3年	令和4年	令和5年	令和6年
聴力(1000Hz)	3.7%	3.9%	3.9%	3.9%	3.8%	3.9%
聴力(4000Hz)	7.4%	7.4%	7.3%	7.4%	7.2%	7.2%
聴力(その他)	0.7%	0.7%	0.6%	0.7%	0.8%	0.8%
胸部X線検査	4.4%	4.5%	4.5%	4.5%	4.6%	4.8%
喀痰検査	2.5%	2.1%	2.1%	1.9%	2.3%	2.0%
血圧	16.5%	17.9%	17.8%	18.2%	18.3%	18.4%
貧血検査	7.7%	7.7%	8.0%	8.3%	8.6%	8.9%
肝機能検査	15.8%	17.0%	16.6%	15.8%	15.9%	16.2%
血中脂質検査	32.1%	33.3%	33.0%	31.6%	31.2%	31.2%
血糖検査	11.8%	12.1%	12.5%	12.7%	13.1%	13.1%
尿検査(糖)	3.0%	3.2%	3.4%	3.5%	3.6%	3.8%
尿検査(蛋白)	4.3%	4.0%	3.8%	3.8%	3.8%	3.8%
心電図検査	9.9%	10.3%	10.5%	10.7%	10.7%	10.9%

定期健康診断結果報告のデータによるデータによる

1 全有所見率の推移

和歌山県における全有所見率（健康診断受診者のうち、健康診断項目のいずれか1つでも異常所見のあった者の割合）は、図1のとおり、令和6年は、前年に比べて1.2ポイント上昇し、62.8%でした。

全国、和歌山県ともに増加傾向で、和歌山県のほうが増加率が高くなっています。

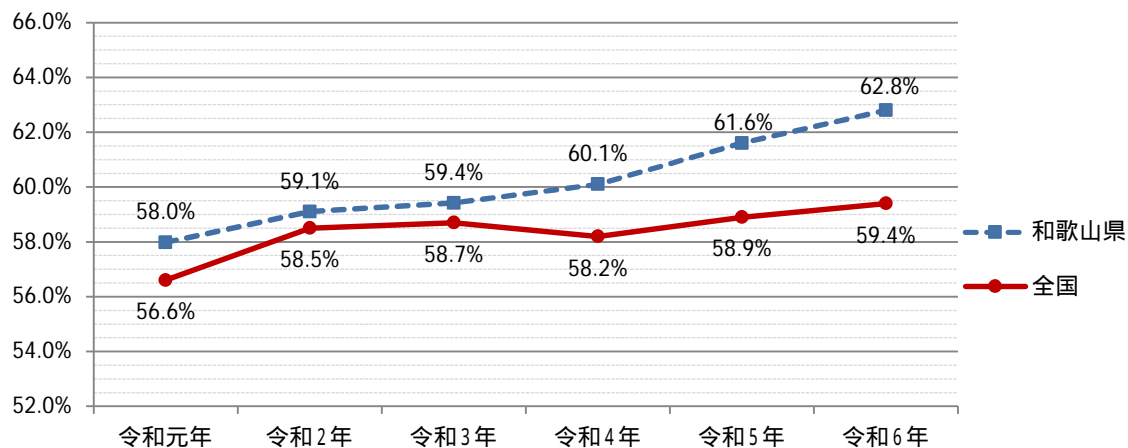


図1 全有所見率

2 血圧の有所見率の推移

和歌山県における血圧検査の有所見率は、図2のとおり、令和6年は、前年に比べて0.2ポイント増加し22.3%となりました。

全国でも前年より若干の増加となりましたが、和歌山県も増加が続いており、全国値を大きく上回っています。

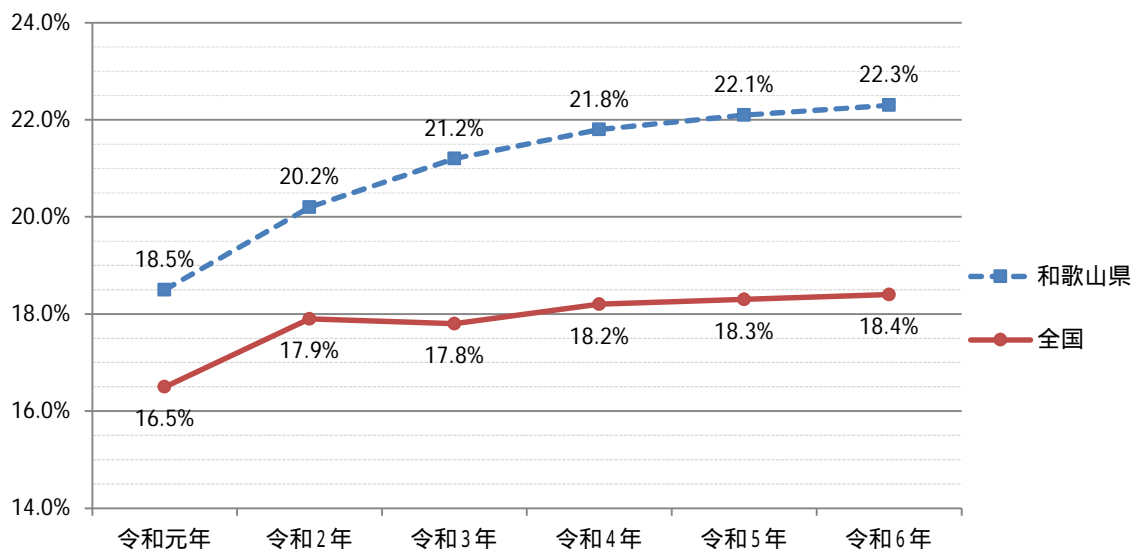


図2 血圧

3 血中脂質検査の有所見率の推移

和歌山県における血中脂質検査の有所見率は、図3のとおり、一時は減少に転じていましたが、令和5年、令和6年と2年連続の増加となりました。
令和6年は、0.3ポイント増加し34.7%となりました。

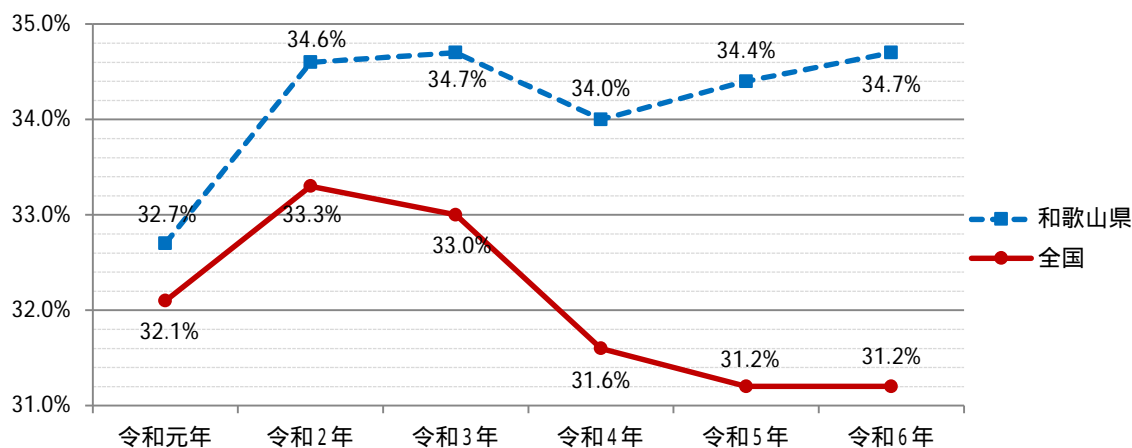


図3 血中脂質検査

4 血糖検査の有所見率の推移

和歌山県における血糖検査の有所見率は、図4のとおり、令和6年は、前年に比べて1.7ポイント増加し、12.4%でした。
当該項目については、全国における有所見率を下回って推移しているものの、令和6年の急増により、その差は縮まっています。

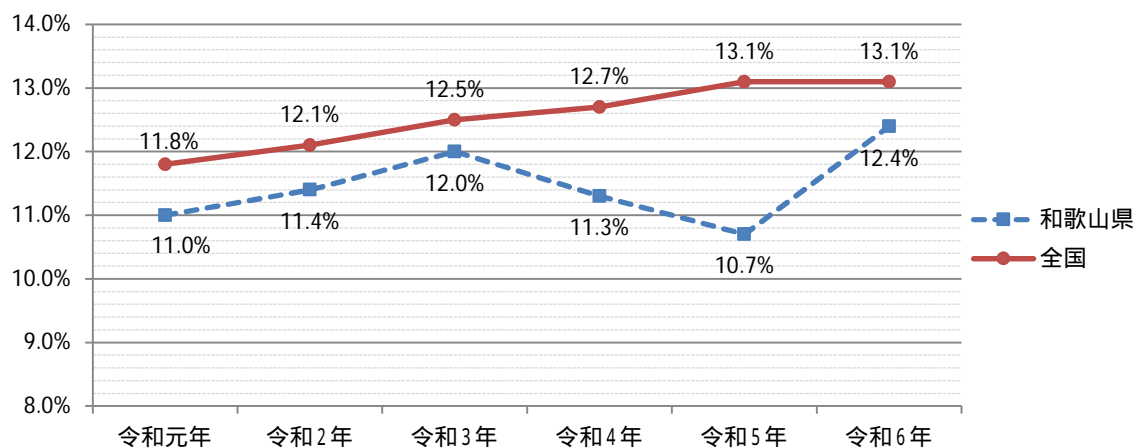


図4 血糖検査

5 心電図検査の有所見率の推移

和歌山県における心電図検査の有所見率は、図5のとおり、令和6年は、前年に比べて0.8ポイント増加し、12.3%でした。

令和4年までは全国を下回って推移していましたが、2年連続の増加により、全国より1.4ポイント高くなっています。

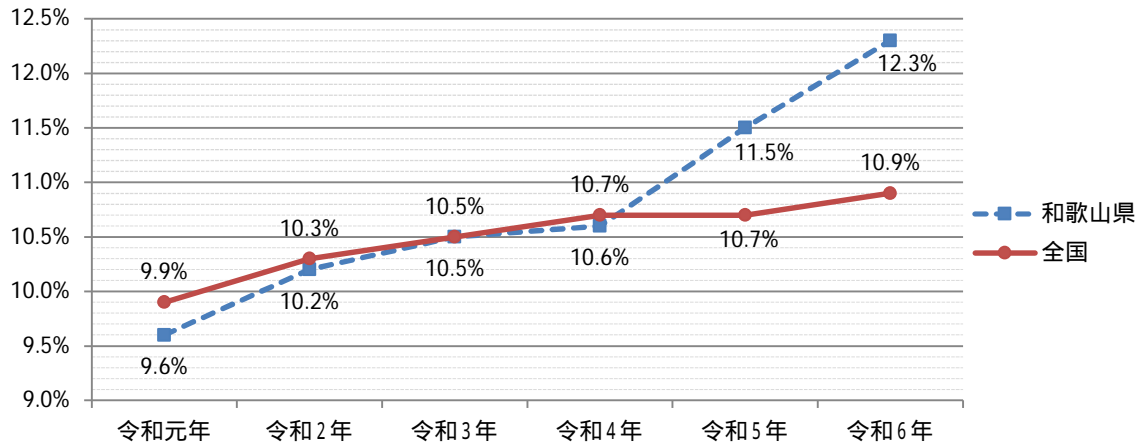


図5 心電図検査