

令和6年12月

業務月報

ハローワーク新宮
ハローワーク串本

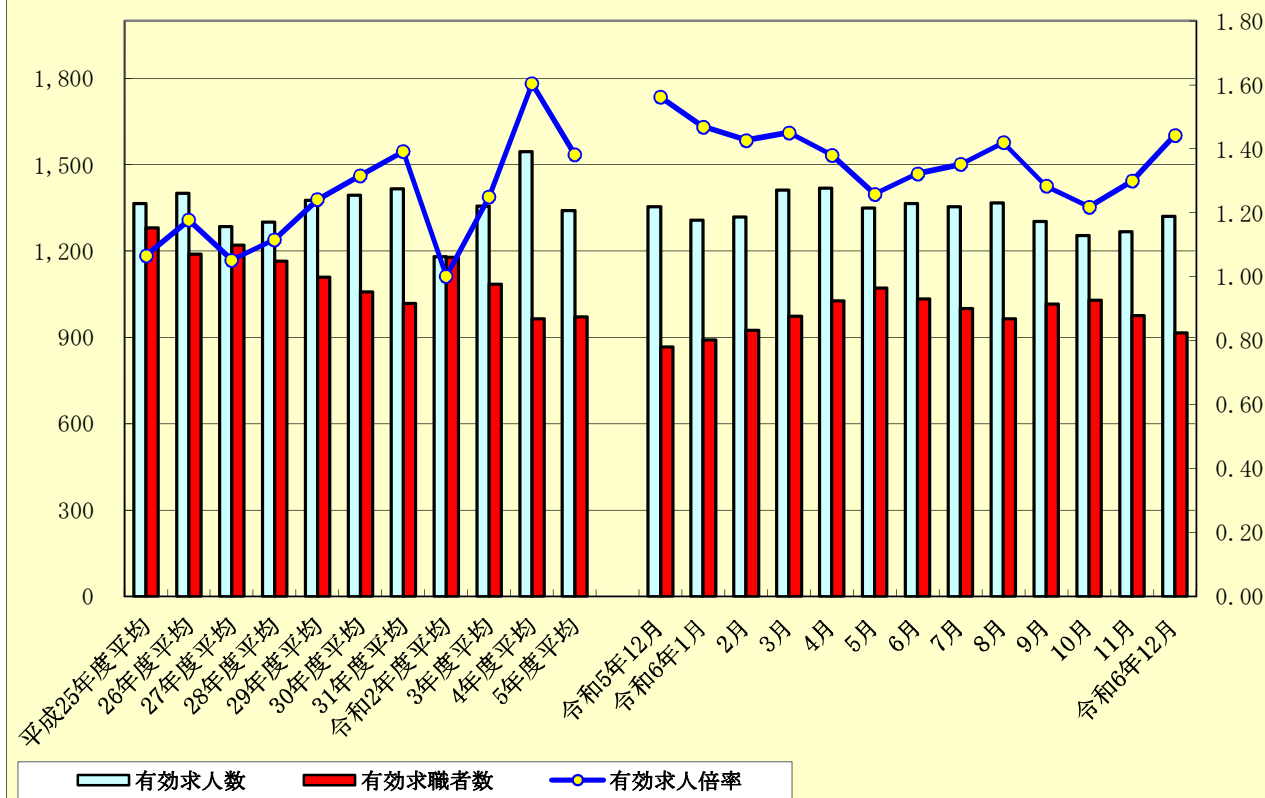
《労働市場の動き》

令和6年12月の一般職業紹介状況を見ると、

☆新規求職者数は、155名、前年同月比1.3%の増。
新規求人数は、485人、前年同月比4.3%の減。
新規求人倍率は、3.13倍となった。

☆有効求職者数は、915名、前年同月比5.5%の増。
有効求人数は、1,320人、前年同月比2.5%の減。
有効求人倍率は、1.44倍となった。

求人・求職及び求人倍率の推移



1. 一般職業紹介状況

(令和6年12月)

項 目	一 般								パートタイム								
	合 計		前年同月		うち新宮所		うち串本(出)		合 計		前年同月		うち新宮所		うち串本(出)		
	うち男	うち女	うち男	うち女	うち男	うち女	うち男	うち女	うち男	うち女	うち男	うち女	うち男	うち女	うち男	うち女	
求 職	新規求職申込件数	73	35	84	49	54	25	19	10	82	17	69	21	69	14	13	3
	保険受給者	19	9	14	11	15	6	4	3	22	2	23	6	21	2	1	0
	中高年齢者	40	19	49	30	27	12	13	7	58	13	48	15	49	10	9	3
	月間有効求職者数	448	264	405	237	338	188	110	76	467	163	462	159	382	125	85	38
	保険受給者	188	114	143	88	142	81	46	33	159	46	164	48	135	34	24	12
	中高年齢者	255	164	219	137	179	113	76	51	326	121	301	119	262	91	64	30
紹 介	紹介件数	72	37	61	37	50	27	22	10	56	20	51	18	45	17	11	3
	保険受給者	19	8	10	6	13	8	6	0	10	3	9	3	8	2	2	1
	中高年齢者	34	20	32	19	23	13	11	7	41	13	38	13	33	12	8	1
就 職	就職件数	27	15	42	23	19	9	8	6	46	21	36	17	39	18	7	3
	保険受給者	10	7	8	4	8	5	2	2	5	3	7	4	4	3	1	0
	中高年齢者	9	5	25	13	5	2	4	3	30	13	25	12	26	12	4	1
	他県への就職件数	4	3	6	5	2	1	2	2	9	5	10	7	9	5	0	0
	管外への就職件数	2	1	2	2	1	0	1	1	9	6	7	3	7	4	2	2
求 人	新規求人数	195	—	233	—	157	—	38	—	290	—	274	—	226	—	64	—
	月間有効求人数	597	—	627	—	495	—	102	—	723	—	727	—	620	—	103	—
充 足	充足数	23	—	35	—	20	—	3	—	34	—	27	—	31	—	3	—
	他県からの充足数	3	—	3	—	3	—	0	—	6	—	1	—	6	—	0	—
	管外からの充足数	1	—	1	—	1	—	0	—	2	—	6	—	2	—	0	—

* 各項目欄は、新規学卒者を除いています。

2. 諸 比 率

【学卒を除き、パートタイムを含む】

項 目	合 計	前年同月	前 月	うち新宮所	うち串本(出)
新規求人倍率	3.13	3.31	2.68	3.11	3.19
有効求人倍率	1.44	1.56	1.30	1.55	1.05
就 職 率	47.1	51.0	40.0	47.2	46.9
保険受給者	36.6	40.5	30.0	33.3	60.0
中高年齢者	39.8	51.5	41.1	40.8	36.4
充 足 率	11.8	12.2	13.6	13.3	5.9

※令和3年9月以降の数値には、ハローワークに来所せず、オンライン上で「求職者マイページ」を開設した求職者数や、ハローワークインターネットサービスで探した求人に直接応募する「オンライン自主応募」による就職件数等が含まれている。

3. 雇用保険適用 ・ 給付状況

(令和6年12月)

項 目		合 計		前年同月		うち新宮所		うち串本 (出)			
			うち男		うち男		うち男		うち男		
適 用	新規加入事業所数	4	—	4	—	3	—	1	—		
	廃止脱退事業所数	0	—	4	—	0	—	0	—		
	適用事業所数	1,604	—	1,619	—	1,199	—	405	—		
	資格取得者数	148	71	122	64	116	55	32	16		
	資格喪失者数	155	80	115	57	129	61	26	19		
	被保険者数	13,269	7,280	13,474	7,370	10,229	5,583	3,040	1,697		
	離職票交付枚数	127	—	91	—	106	—	21	—		
基本 手当	受給資格決定件数	37	9	40	16	32	6	5	3		
	初回受給者数	36	16	29	14	27	11	9	5		
	受給者実人員	215	104	198	82	163	73	52	31		
	支給金額(千円)	20,990	12,274	21,524	9,794	15,542	8,529	5,448	3,745		
技能	受給者実人員	12	5	10	2	9	3	3	2		
	支給金額(千円)	32	25	50	7	29	23	3	2		
傷病	受給者実人員	2	1	0	0	1	1	1	0		
	支給金額(千円)	373	55	0	0	55	55	318	0		
高年 齢	受給者数	17	10	10	0	13	9	4	1		
	支給金額(千円)	3,516	2,118	1,747	0	2,568	1,852	948	266		
短期	受給者数	1	1	2	2	0	0	1	1		
	支給金額(千円)	242	242	373	373	0	0	242	242		
就職 促進	再 就 職	受給者実人員	14	8	26	17	13	7	1	1	
		支給金額(千円)	5,149	2,926	10,717	8,606	4,612	2,389	537	537	
	常 用	支給人員	0	0	0	0	0	0	0	0	
		支給金額(千円)	0	0	0	0	0	0	0	0	
	就 業 促 進 着 目	支給人員	5	2	9	6	3	2	2	0	
		支給金額(千円)	785	153	2,096	1,700	483	153	302	0	
継 続 給 付	高 年 齢	基 本	受給者数	49	35	48	33	40	32	9	3
			支給金額(千円)	2,331	1,672	2,430	1,597	1,846	1,541	485	131
	再 就 職	基 本	受給者実人員	0	0	0	0	0	0	0	0
			支給金額(千円)	0	0	0	0	0	0	0	0
	育 児	基 本	受給者数	31	3	39	2	24	2	7	1
			支給金額(千円)	5,747	420	8,290	506	4,548	315	1,199	105
	介 護	基 本	受給者数	1	0	7	1	1	0	0	0
			支給金額(千円)	143	0	1,591	209	143	0	0	0
教 育 訓 練	一 般	基 本	受給者数	3	1	4	4	3	1	0	0
			支給金額(千円)	100	49	200	200	100	49	0	0
	専 門 実 践	基 本	受給者数	1	1	0	0	1	1	0	0
			支給金額(千円)	47	47	0	0	47	47	0	0

一般職業紹介状況

【新規学卒を除きパートタイムを含む】

項目 年月	有効									新規								
	合計			うち新宮所			うち串本(出)			合計			うち新宮所			うち串本(出)		
	有効 求人 数	有効 求職 者数	有効 求人 倍率	有効 求人 数	有効 求職 者数	有効 求人 倍率	有効 求人 数	有効 求職 者数	有効 求人 倍率	新規 求人 数	新規 求職 者数	新規 求人 倍率	新規 求人 数	新規 求職 者数	新規 求人 倍率	新規 求人 数	新規 求職 者数	新規 求人 倍率
平成25年度平均	1,365	1,281	1.07	1,135	898	1.26	230	383	0.60	508	323	1.57	415	227	1.83	93	96	0.97
26年度平均	1,400	1,189	1.18	1,168	853	1.37	232	336	0.69	514	314	1.64	427	238	1.79	87	76	1.14
27年度平均	1,285	1,221	1.05	1,022	903	1.13	263	318	0.83	479	315	1.52	381	237	1.61	98	78	1.26
28年度平均	1,300	1,165	1.12	1,045	837	1.25	255	328	0.78	474	293	1.62	379	219	1.73	95	74	1.28
29年度平均	1,377	1,109	1.24	1,133	795	1.43	244	314	0.78	509	277	1.84	418	204	2.05	91	73	1.25
30年度平均	1,394	1,059	1.32	1,097	760	1.44	297	299	0.99	508	247	2.06	398	181	2.20	110	66	1.67
31年度平均	1,416	1,018	1.39	1,071	746	1.44	345	272	1.27	511	244	2.09	389	183	2.13	123	61	2.00
令和2年度平均	1,180	1,178	1.00	896	886	1.01	284	292	0.97	439	227	1.93	334	178	1.88	105	49	2.13
3年度平均	1,356	1,086	1.25	1,036	821	1.26	320	265	1.21	494	226	2.19	381	175	2.18	114	51	2.24
4年度平均	1,545	966	1.60	1,207	733	1.65	338	233	1.45	554	232	2.39	437	180	2.42	118	51	2.30
5年度平均	1,341	971	1.38	1,062	729	1.46	278	242	1.15	482	221	2.18	379	167	2.27	103	54	1.91
令和5年12月	1,354	867	1.56	1,092	656	1.66	262	211	1.24	507	153	3.31	406	110	3.69	101	43	2.35
令和6年1月	1,308	891	1.47	1,057	677	1.56	251	214	1.17	513	224	2.29	414	182	2.27	99	42	2.36
2月	1,318	924	1.43	1,060	711	1.49	258	213	1.21	451	215	2.10	353	167	2.11	98	48	2.04
3月	1,411	973	1.45	1,095	738	1.48	316	235	1.34	521	229	2.28	386	168	2.30	135	61	2.21
4月	1,418	1,027	1.38	1,098	763	1.44	320	264	1.21	557	337	1.65	448	246	1.82	109	91	1.20
5月	1,349	1,072	1.26	1,047	802	1.31	302	270	1.12	390	259	1.51	308	199	1.55	82	60	1.37
6月	1,366	1,033	1.32	1,081	794	1.36	285	239	1.19	515	190	2.71	406	145	2.80	109	45	2.42
7月	1,353	1,001	1.35	1,093	767	1.43	260	234	1.11	549	217	2.53	453	163	2.78	96	54	1.78
8月	1,368	964	1.42	1,110	751	1.48	258	213	1.21	412	179	2.30	333	148	2.25	79	31	2.55
9月	1,303	1,015	1.28	1,059	801	1.32	244	214	1.14	436	223	1.96	354	183	1.93	82	40	2.05
10月	1,255	1,030	1.22	1,024	817	1.25	231	213	1.08	496	237	2.09	415	186	2.23	81	51	1.59
11月	1,267	975	1.30	1,077	784	1.37	190	191	0.99	442	165	2.68	402	140	2.87	40	25	1.60
令和6年12月	1,320	915	1.44	1,115	720	1.55	205	195	1.05	485	155	3.13	383	123	3.11	102	32	3.19