

業務月報

ハローワーク

かいなん

令和6年11月分

労働市場の動き

令和6年11月の一般職業紹介状況を見ると

新規求職者数は、172人で、前年同月比12.4%増加。

新規求人数は、299人で、前年同月比2.4%増加。

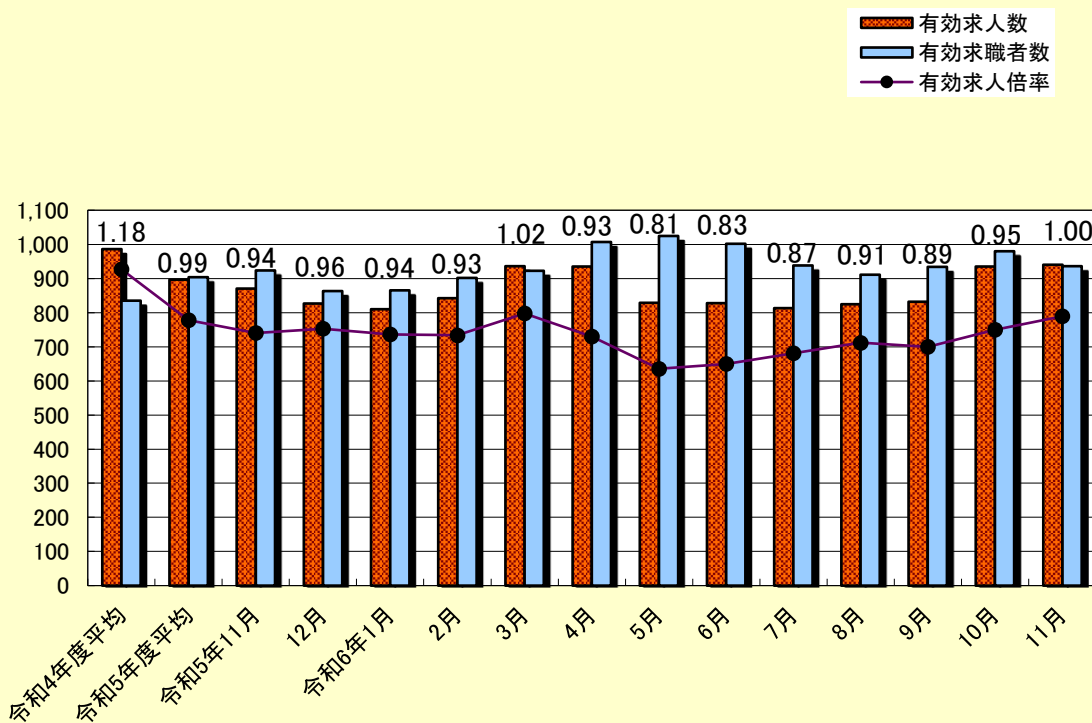
新規求人倍率は、1.74倍となった。

有効求職者数は、936人で、前年同月比1.3%増加。

有効求人数は、940人で、前年同月比8.0%増加。

有効求人倍率は、1.00倍となった。

求人・求職・求人倍率の推移



一般職業紹介状況

項目	全数	一般				パートタイム				
		計	うち女	前月	前年同月	計	うち女	前月	前年同月	
求職	新規求職申込件数	172	104	45	101	93	68	49	108	60
	中高年齢者	111	59	22	54	51	52	34	85	45
	保険受給者	34	21	12	34	29	13	12	29	17
	月間有効求職者数	936	520	227	534	492	416	275	446	432
	中高年齢者	605	282	107	287	274	323	193	340	324
	保険受給者	308	177	92	187	185	131	98	163	146
紹介	紹介件数	167	74	34	82	71	93	39	83	65
	中高年齢者	110	39	11	37	27	71	24	60	52
	保険受給者	32	14	5	22	18	18	11	10	11
就職	就職件数	63	25	14	36	29	38	28	40	28
	中高年齢者	36	10	7	19	13	26	18	26	20
	保険受給者	18	10	4	10	11	8	6	5	4
	県外への就職件数	2	2	2	3	1	0	0	1	1
	管外への就職件数	33	16	8	17	20	17	13	12	9
求人	新規求人数	299	165	—	175	135	134	—	204	157
	月間有効求人数	940	498	—	508	437	442	—	427	433
	県外への発求人	—	—	—	—	—	—	—	—	—
	管外への発求人	—	—	—	—	—	—	—	—	—
充足	充足数	53	17	—	34	15	36	—	38	30
	県外からの充足数	0	0	—	2	0	0	—	0	0
	管外からの充足数	26	10	—	18	10	16	—	13	12

項目	全数				一般				パートタイム				
	当月	前月	前年同月	前年同月差	当月	前月	前年同月	前年同月差	当月	前月	前年同月	前年同月差	
諸比率	新規求人倍率	1.74	1.81	1.91	▲ 0.17	1.59	1.73	1.45	0.14	1.97	1.89	2.62	▲ 0.65
	有効求人倍率	1.00	0.95	0.94	0.06	0.96	0.95	0.89	0.07	1.06	0.96	1.00	0.06
	就職率	36.6	36.4	37.3	▲ 0.7	24.0	35.6	31.2	▲ 7.2	55.9	37.0	46.7	9.2
	中高年齢者	32.4	32.4	34.4	▲ 2.0	16.9	35.2	25.5	▲ 8.6	50.0	30.6	44.4	5.6
	保険受給者	52.9	23.8	32.6	20.3	47.6	29.4	37.9	9.7	61.5	17.2	23.5	38.0
	充足率	17.7	19.0	15.4	2.3	10.3	19.4	11.1	▲ 0.8	26.9	18.6	19.1	7.8

* 新規学卒を除く

* 県外・管外への発求人数はシステム変更により計上されず(平成23年4月以降)

雇用保険適用状況

項目	計	男	女	前月	前年同月	前年同月比
適用事業所数	1,032	-	-	1,032	1,033	▲ 0.1
被保険者数	12,510	7,081	5,429	12,508	12,698	▲ 1.5
資格取得者数	90	40	50	167	98	▲ 8.2
資格喪失者数	88	56	32	191	96	▲ 8.3
離職票交付枚数	73	-	-	154	76	▲ 3.9

雇用保険給付状況

(金額単位:千円)

項目		計	男	女	前月	前年同月	前年同月比	
基本手当	受給資格決定件数	32	11	21	65	48	▲ 33.3	
	初回受給者数	32	10	22	37	44	▲ 27.3	
	受給者実人員	174	74	100	197	209	▲ 16.7	
	支給金額	19,910	9,766	10,144	24,381	24,650	▲ 19.2	
	支給終了者	25	16	9	48	38	▲ 34.2	
傷病	受給者実人員	2	2	0	1	1	100.0	
	支給金額	580	580	0	337	543	6.8	
高年齢	受給資格決定件数	13	6	7	22	9	44.4	
	受給者数	12	7	5	20	9	33.3	
	支給金額	2,251	1,494	757	4,506	1,940	16.0	
短期特例	受給資格決定件数	0	0	0	0	0	-	
	受給者数	0	0	0	0	0	-	
	支給金額	0	0	0	0	0	-	
常用手当	支給人員	0	0	0	0	0	-	
	支給金額	0	0	0	0	0	-	
再就職当	支給人員	14	8	6	9	16	▲ 12.5	
	支給金額	6,390	3,990	2,400	3,138	4,697	36.0	
高雇用年齢継続	基本	受給者実人員	170	124	46	108	180	▲ 5.6
		支給金額	4,168	3,218	950	2,805	4,732	▲ 11.9
	再就職	受給者実人員	0	0	0	1	1	▲ 100.0
		支給金額	0	0	0	24,075	25	▲ 100.0
育児休業	基本	受給者実人員	82	7	75	81	96	▲ 14.6
		支給金額	9,307	1,058	8,249	10,073	11,641	▲ 20.0

職業紹介関係主要指標の推移(新規学卒を除きパートタイムを含む)

		求人		求職		紹介		就職		求人倍率	
		新規	有効	新規	有効		受給者		受給者	新規	有効
年度別 月平均	28年度	324	868	208	811	293	64	93	21	1.56	1.07
	29年度	324	888	192	774	247	54	87	19	1.69	1.15
	30年度	325	893	187	795	220	44	85	19	1.74	1.12
	令和元年度	309	863	187	842	209	48	81	19	1.65	1.02
	令和2年度	277	747	190	904	170	37	64	15	1.46	0.83
	令和3年度	326	901	174	807	171	43	64	15	1.88	1.12
	令和4年度	349	986	179	835	167	34	66	15	1.95	1.18
	令和5年度	318	896	184	904	161	39	65	16	1.73	0.99
令和	4年10月	368	1077	186	852	179	37	78	24	1.98	1.26
	11月	307	1030	165	825	170	34	62	12	1.86	1.25
	12月	348	915	130	777	103	20	54	16	2.68	1.18
	5年1月	388	989	185	807	140	29	67	17	2.10	1.23
	2月	318	992	192	815	201	36	73	12	1.66	1.22
	3月	323	966	190	852	207	26	77	14	1.70	1.13
	4月	347	925	244	920	184	42	90	18	1.42	1.01
	5月	299	902	180	893	190	57	66	21	1.66	1.01
	6月	346	926	176	905	141	20	60	12	1.97	1.02
	7月	327	951	179	891	146	34	58	13	1.83	1.07
	8月	318	930	180	899	152	43	54	16	1.77	1.03
	9月	300	935	191	916	178	40	85	24	1.57	1.02
	10月	338	900	203	951	159	41	68	17	1.67	0.95
	11月	292	870	153	924	136	29	57	15	1.91	0.94
	12月	259	827	119	863	107	31	59	13	2.18	0.96
	6年1月	313	810	204	865	160	37	41	10	1.53	0.94
	2月	329	842	204	902	214	53	69	21	1.61	0.93
	3月	351	936	179	922	167	35	69	16	1.96	1.02
	4月	286	935	287	1,007	198	27	62	20	1.00	0.93
	5月	273	829	204	1,025	183	61	77	21	1.34	0.81
	6月	303	828	165	1,002	150	50	61	22	1.84	0.83
	7月	278	813	151	938	154	39	56	12	1.84	0.87
	8月	301	825	172	911	135	35	49	13	1.75	0.91
	9月	299	832	196	934	185	30	64	11	1.53	0.89
	10月	379	935	209	980	165	32	76	15	1.81	0.95
	11月	299	940	172	936	167	32	63	18	1.74	1.00

※ 令和3年9月以降の数値には、ハローワークに来所せず、オンライン上で「求職者マイページ」を開設した求職者数や、ハローワークインターネットサービスで探した求人に直接応募する「オンライン自主応募」による就職件数等が含まれている。