

# 令和6年 11月 業務月報

## ハローワーク御坊

御坊公共職業安定所

〒644-0011

御坊市湯川町財部943

TEL 0738-22-3527

FAX 0738-24-0702

### 【労働市場の動き】

令和6年11月の一般職業紹介状況を見ると、

#### ■ 求人 の 状況

新規求人数は、227名で、前年同月比12.7%の減

有効求人数は、801名で、前年同月比2.6%の減

#### ■ 求職者 の 状況

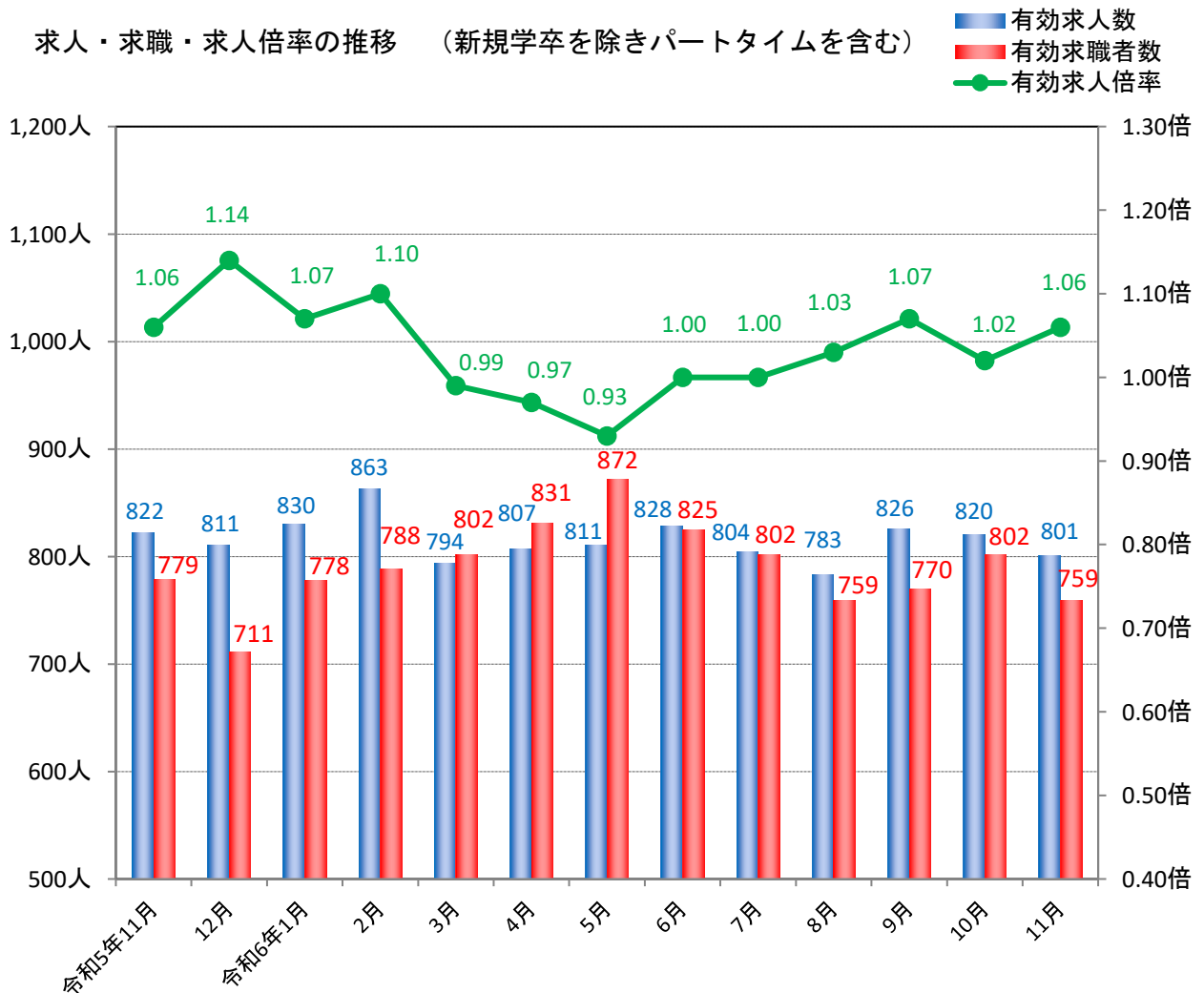
新規求職申込件数は、125名で、前年同月比27.3%の減

有効求職者数は、759名で、前年同月比2.6%の減

新規求人倍率は、1.82倍となり、前年同月比0.31ポイントの増

有効求人倍率は、1.06倍となり、前年同月比0.00ポイントの変動なし

求人・求職・求人倍率の推移（新規学卒を除きパートタイムを含む）



### 1. 一般職業紹介状況 [学卒・パートタイムを除く]

		計	男	女	前月	前年同月
求職	A 新規求職申込件数	62	35	27	86	92
	保険受給者	15	10	5	25	27
	中高年齢者	32	20	12	44	43
	B 月間有効求職者数	369	213	155	395	418
	保険受給者	138	84	54	161	178
	中高年齢者	201	128	73	204	208
紹介	C 紹介件数	53	32	21	66	73
	保険受給者	16	12	4	17	23
	中高年齢者	32	19	13	28	28
就職	D 就職件数	27	14	13	34	26
	保険受給者	12	6	6	16	10
	中高年齢者	18	10	8	15	13
求人	E 新規求人数	143	*	*	187	150
	F 月間有効求人数	497	*	*	514	483
充足	G 充足数	24	*	*	34	23
	他県からの充足数	0	*	*	1	0

### 2. 一般職業紹介状況 [パートタイム]

		計	男	女	前月	前年同月
求職	H 新規求職申込件数	63	14	49	76	80
	保険受給者	16	2	14	16	19
	中高年齢者	48	14	34	49	63
	I 月間有効求職者数	390	139	251	407	361
	保険受給者	121	32	89	138	126
	中高年齢者	271	107	164	274	253
紹介	J 紹介件数	71	22	49	72	88
	保険受給者	10	3	7	9	12
	中高年齢者	51	14	37	46	61
就職	K 就職件数	33	7	26	30	49
	保険受給者	4	0	4	4	14
	中高年齢者	23	3	20	17	32
求人	L 新規求人数	84	*	*	136	110
	M 月間有効求人数	304	*	*	306	339
充足	N 充足数	31	*	*	22	35
	他県からの充足数	1	*	*	1	0

### 3. 主要比率

	計	前月	前年同月
新規求人倍率 E+L/A+H	1.82	1.99	1.51
有効求人倍率 M+F/B+I	1.06	1.02	1.06
就職率 D+K/A+H	48.0	39.5	43.6
保険受給者	51.6	48.8	52.2
中高年齢者	51.3	34.4	42.5
充足率 G+N/E+L	24.2	17.3	22.3

#### 4. 雇用保険適用業務状況

	計	男	女	前月	前年同月
月末適用事業所数	1,128	*	*	1,127	1,129
月末被保険者数	10,795	5,851	4,944	10,802	10,867
被保険者資格取得者数	77	33	44	103	102
被保険者資格喪失者数	84	37	47	148	107
離職票交付枚数	57	*	*	107	78

#### 5. 雇用保険給付状況

(金額単位:千円)

		計	男	女	前月	前年同月		
基本手当	受給資格決定件数	39	14	25	49	45		
	初回受給者数	34	13	21	46	57		
	受給者実人員	181	82	99	215	209		
	支給金額	21,030	11,211	9,819	27,172	27,634		
	支給終了者数	34	14	20	61	32		
高年齢	受給資格決定件数	12	6	6	14	13		
	受給者実人員	16	10	6	9	18		
	支給金額	3,323	2,187	1,136	2,222	3,561		
短期 特一時例金	受給資格決定件数	0	0	0	0	0		
	受給者実人員	0	0	0	0	0		
	支給金額	0	0	0	0	0		
就職促進	常用就職 支度手当	支給人員	0	0	0	0		
		支給金額	0	0	0	0		
	再就職 手当	支給人員	10	2	8	14	21	
		支給金額	3,162	610	2,552	5,826	6,382	
	就業促進 定着手当	支給人員	2	0	2	5	4	
		支給金額	298	0	298	739	696	
教育	一般	受給者数	4	1	3	3	7	
		支給金額	48	12	36	207	216	
	専門	受給資格確認件数	0	0	0	1	0	
雇用継続給付	高年齢 雇用継続 給付	基本	受給者数	17	14	3	60	23
			支給金額	717	573	144	2,700	899
		再就職	受給者数	0	0	0	0	0
			支給金額	0	0	0	0	0
	育児休業 給付	受給者数	30	2	28	48	40	
		支給金額	6,158	347	5,811	10,003	9,395	
	介護休業 給付	受給者数	0	0	0	0	1	
		支給金額	0	0	0	0	262	

職業紹介関係主要指標の推移(新規学卒を除きパートタイムを含む)

項目 月別等		求人		求職		紹介		就職		求人倍率	
		有効	新規	有効	新規	受給者		受給者		有効	新規
年度別月平均	平成31年度	794	300	669	170	171	39	80	21	1.19	1.76
	令和2年度	771	290	679	161	145	28	64	16	1.14	1.80
	令和3年度	861	320	709	169	151	30	67	17	1.21	1.89
	令和4年度	884	318	718	169	158	31	68	17	1.23	1.88
	令和5年度	816	294	768	171	150	32	68	18	1.06	1.72
令和4年	11月	884	297	675	133	122	32	53	15	1.31	2.23
	12月	874	308	603	90	88	28	45	15	1.45	3.42
令和5年	1月	917	370	674	195	156	30	47	16	1.36	1.90
	2月	875	282	695	151	174	33	72	24	1.26	1.87
	3月	871	286	753	209	203	32	107	18	1.16	1.37
	4月	792	282	815	262	175	24	64	16	0.97	1.08
	5月	745	262	805	173	163	33	76	22	0.93	1.51
	6月	796	322	735	145	140	36	63	17	1.08	2.22
	7月	814	280	740	148	139	27	62	23	1.10	1.89
	8月	822	280	744	149	134	23	68	13	1.10	1.88
	9月	847	324	755	171	129	34	57	20	1.12	1.89
	10月	850	304	758	174	156	27	73	16	1.12	1.75
	11月	822	260	779	172	161	35	75	24	1.06	1.51
	12月	811	320	711	105	112	32	57	10	1.14	3.05
令和6年	1月	830	320	778	216	182	40	65	18	1.07	1.48
	2月	863	271	788	175	148	34	80	23	1.10	1.55
	3月	794	307	802	165	157	36	77	12	0.99	1.86
	4月	807	298	831	210	156	34	67	17	0.97	1.42
	5月	811	266	872	206	197	53	67	23	0.93	1.29
	6月	828	307	825	141	143	31	67	23	1.00	2.18
	7月	804	302	802	156	126	21	60	15	1.00	1.94
	8月	783	222	759	125	97	23	52	10	1.03	1.78
	9月	826	332	770	158	131	29	53	13	1.07	2.10
	10月	820	323	802	162	138	26	64	20	1.02	1.99
	11月	801	227	759	125	124	26	60	16	1.06	1.82

\* 令和3年9月以降の数値には、オンライン上での「求職者マイページ」を開設した求職者数や、ハローワークインターネットサービスで探した求人に直接応募する「オンライン自主応募」による就職件数等が含まれています。