

令和6年11月

業務月報

ハローワーク新宮
ハローワーク串本

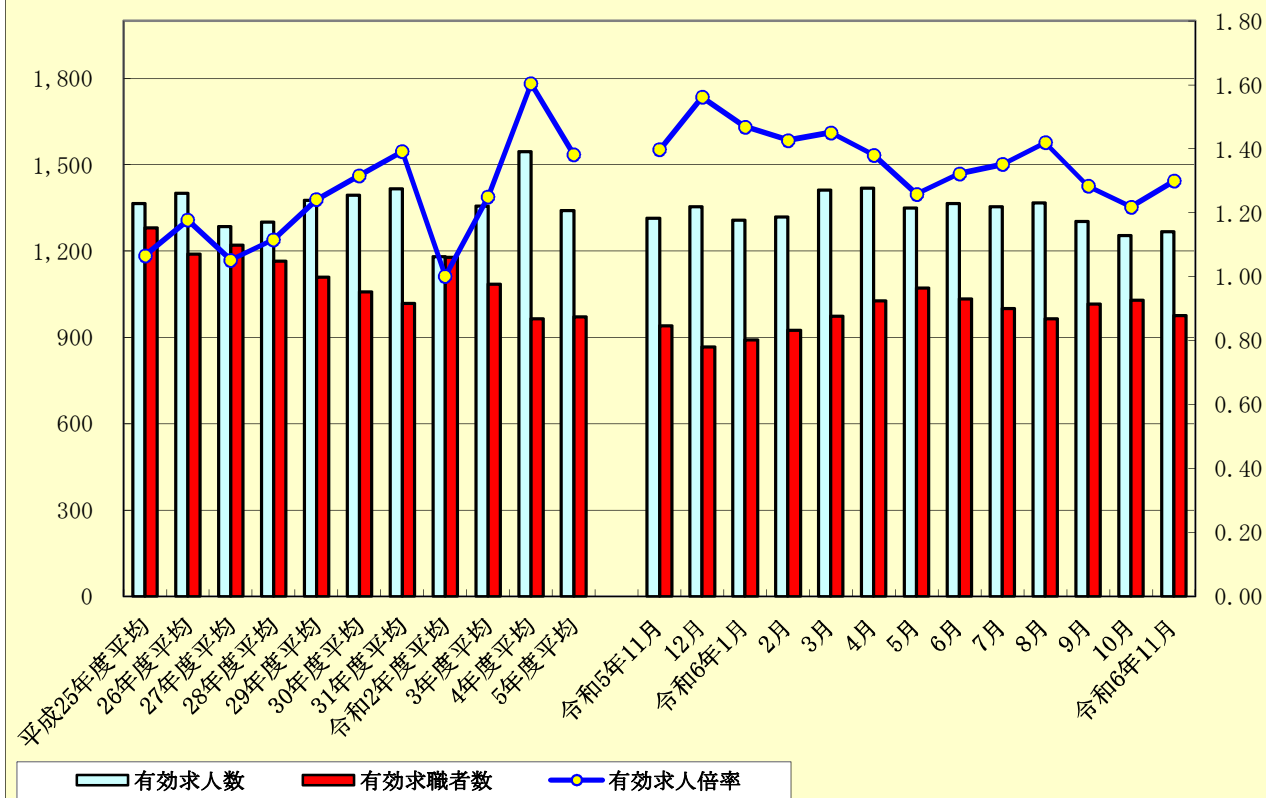
《労働市場の動き》

令和6年11月の一般職業紹介状況を見ると、

☆新規求職者数は、165名、前年同月比16.7%の減。
新規求人数は、442人、前年同月比10.0%の増。
新規求人倍率は、2.68倍となった。

☆有効求職者数は、975名、前年同月比3.6%の増。
有効求人数は、1,267人、前年同月比3.7%の減。
有効求人倍率は、1.30倍となった。

求人・求職及び求人倍率の推移



1. 一般職業紹介状況

(令和6年11月)

項 目	一 般								パートタイム								
	合 計		前年同月		うち新宮所		うち串本(出)		合 計		前年同月		うち新宮所		うち串本(出)		
	うち男	うち女	うち男	うち女	うち男	うち女	うち男	うち女	うち男	うち女	うち男	うち女	うち男	うち女	うち男	うち女	
求 職	新規求職申込件数	82	41	97	53	67	32	15	9	83	21	101	33	73	18	10	3
	保険受給者	30	17	37	25	24	13	6	4	20	5	23	9	16	2	4	3
	中高年齢者	32	19	48	26	26	17	6	2	58	19	62	28	49	16	9	3
	月間有効求職者数	499	292	444	254	395	218	104	74	476	172	497	173	389	136	87	36
	保険受給者	204	122	167	98	154	88	50	34	153	53	174	52	127	41	26	12
	中高年齢者	270	180	236	147	200	130	70	50	333	130	325	133	269	103	64	27
紹 介	紹介件数	66	33	67	34	53	27	13	6	72	30	87	36	63	28	9	2
	保険受給者	24	13	18	9	18	12	6	1	9	5	20	8	9	5	0	0
	中高年齢者	24	16	29	12	20	13	4	3	50	24	61	28	43	23	7	1
就 職	就職件数	31	12	38	23	27	10	4	2	35	11	32	9	28	10	7	1
	保険受給者	12	5	13	9	9	4	3	1	3	0	11	4	3	0	0	0
	中高年齢者	13	5	17	11	11	4	2	1	24	8	18	6	18	7	6	1
	他県への就職件数	4	2	7	4	4	2	0	0	7	2	4	1	5	2	2	0
	管外への就職件数	2	2	5	5	1	1	1	1	4	1	3	0	3	1	1	0
求 人	新規求人数	211	—	200	—	179	—	32	—	231	—	202	—	223	—	8	—
	月間有効求人数	598	—	616	—	495	—	103	—	669	—	699	—	582	—	87	—
充 足	充足数	33	—	32	—	29	—	4	—	27	—	34	—	24	—	3	—
	他県からの充足数	5	—	5	—	4	—	1	—	1	—	8	—	1	—	0	—
	管外からの充足数	4	—	3	—	2	—	2	—	2	—	4	—	2	—	0	—

* 各項目欄は、新規学卒者を除いています。

2. 諸 比 率

【学卒を除き、パートタイムを含む】

項 目	合 計	前年同月	前月	うち新宮所	うち串本(出)
新規求人倍率	2.68	2.03	2.09	2.87	1.60
有効求人倍率	1.30	1.40	1.22	1.37	0.99
就 職 率	40.0	35.4	38.4	39.3	44.0
保険受給者	30.0	40.0	31.3	30.0	30.0
中高年齢者	41.1	31.8	36.8	38.7	53.3
充 足 率	13.6	16.4	15.9	13.2	17.5

※令和3年9月以降の数値には、ハローワークに来所せず、オンライン上で「求職者マイページ」を開設した求職者数や、ハローワークインターネットサービスで探した求人に直接応募する「オンライン自主応募」による就職件数等が含まれている。

3. 雇用保険適用 ・ 給付状況

(令和6年11月)

項 目		合 計		前年同月		うち新宮所		うち串本(出)			
			うち男		うち男		うち男		うち男		
適 用	新規加入事業所数	4	—	2	—	3	—	1	—		
	廃止脱退事業所数	3	—	1	—	3	—	0	—		
	適用事業所数	1,600	—	1,619	—	1,196	—	404	—		
	資格取得者数	135	58	140	69	118	51	17	7		
	資格喪失者数	106	47	139	79	87	37	19	10		
	被保険者数	13,276	7,289	13,469	7,364	10,243	5,590	3,033	1,699		
	離職票交付枚数	81	—	98	—	67	—	14	—		
基本 手当	受給資格決定件数	54	22	64	35	44	15	10	7		
	初回受給者数	48	24	58	34	38	18	10	6		
	受給者実人員	223	107	236	97	170	75	53	32		
	支給金額(千円)	22,623	12,911	26,186	11,785	16,612	8,851	6,011	4,060		
技能	受給者実人員	8	2	3	0	8	2	0	0		
	支給金額(千円)	49	13	10	0	49	13	0	0		
傷病	受給者実人員	0	0	1	0	0	0	0	0		
	支給金額(千円)	0	0	262	0	0	0	0	0		
高年 齢	受給者数	16	9	23	13	13	9	3	0		
	支給金額(千円)	3,146	1,839	4,387	3,055	2,633	1,839	513	0		
短期	受給者数	0	0	0	0	0	0	0	0		
	支給金額(千円)	0	0	0	0	0	0	0	0		
就職 促進	再 就 職	受給者実人員	23	12	21	13	18	10	5	2	
		支給金額(千円)	9,720	5,127	9,659	6,882	7,560	3,971	2,160	1,156	
	常 用	支給人員	0	0	0	0	0	0	0	0	
		支給金額(千円)	0	0	0	0	0	0	0	0	
	進 就 業 促 進	支給人員	4	4	1	1	3	3	1	1	
支給金額(千円)		616	616	313	313	521	521	95	95		
継 続 給 付	高 年 齢	基 本	受給者数	26	21	30	19	19	15	7	6
			支給金額(千円)	1,170	989	1,171	761	795	655	375	334
		再 就 職	受給者実人員	0	0	0	0	0	0	0	0
			支給金額(千円)	0	0	0	0	0	0	0	0
	育 児	基 本	受給者数	29	2	33	1	23	2	6	0
			支給金額(千円)	6,069	277	5,883	275	4,994	277	1,075	0
	介 護	受給者数	1	0	0	0	0	0	1	0	
		支給金額(千円)	83	0	0	0	0	0	83	0	
教 育 訓 練	一 般	受給者数	2	1	1	0	1	1	1	0	
		支給金額(千円)	99	39	20	0	39	39	60	0	
	専 門 実 践	受給者数	2	1	0	0	2	1	0	0	
		支給金額(千円)	284	52	0	0	284	52	0	0	

一般職業紹介状況

【新規学卒を除きパートタイムを含む】

項目 年月	有効									新規								
	合計			うち新宮所			うち串本(出)			合計			うち新宮所			うち串本(出)		
	有効 求人 数	有効 求職 者数	有効 求人 倍率	有効 求人 数	有効 求職 者数	有効 求人 倍率	有効 求人 数	有効 求職 者数	有効 求人 倍率	新規 求人 数	新規 求職 者数	新規 求人 倍率	新規 求人 数	新規 求職 者数	新規 求人 倍率	新規 求人 数	新規 求職 者数	新規 求人 倍率
平成25年度平均	1,365	1,281	1.07	1,135	898	1.26	230	383	0.60	508	323	1.57	415	227	1.83	93	96	0.97
26年度平均	1,400	1,189	1.18	1,168	853	1.37	232	336	0.69	514	314	1.64	427	238	1.79	87	76	1.14
27年度平均	1,285	1,221	1.05	1,022	903	1.13	263	318	0.83	479	315	1.52	381	237	1.61	98	78	1.26
28年度平均	1,300	1,165	1.12	1,045	837	1.25	255	328	0.78	474	293	1.62	379	219	1.73	95	74	1.28
29年度平均	1,377	1,109	1.24	1,133	795	1.43	244	314	0.78	509	277	1.84	418	204	2.05	91	73	1.25
30年度平均	1,394	1,059	1.32	1,097	760	1.44	297	299	0.99	508	247	2.06	398	181	2.20	110	66	1.67
31年度平均	1,416	1,018	1.39	1,071	746	1.44	345	272	1.27	511	244	2.09	389	183	2.13	123	61	2.00
令和2年度平均	1,180	1,178	1.00	896	886	1.01	284	292	0.97	439	227	1.93	334	178	1.88	105	49	2.13
3年度平均	1,356	1,086	1.25	1,036	821	1.26	320	265	1.21	494	226	2.19	381	175	2.18	114	51	2.24
4年度平均	1,545	966	1.60	1,207	733	1.65	338	233	1.45	554	232	2.39	437	180	2.42	118	51	2.30
5年度平均	1,341	971	1.38	1,062	729	1.46	278	242	1.15	482	221	2.18	379	167	2.27	103	54	1.91
令和5年11月	1,315	941	1.40	1,062	718	1.48	253	223	1.13	402	198	2.03	310	154	2.01	92	44	2.09
12月	1,354	867	1.56	1,092	656	1.66	262	211	1.24	507	153	3.31	406	110	3.69	101	43	2.35
令和6年1月	1,308	891	1.47	1,057	677	1.56	251	214	1.17	513	224	2.29	414	182	2.27	99	42	2.36
2月	1,318	924	1.43	1,060	711	1.49	258	213	1.21	451	215	2.10	353	167	2.11	98	48	2.04
3月	1,411	973	1.45	1,095	738	1.48	316	235	1.34	521	229	2.28	386	168	2.30	135	61	2.21
4月	1,418	1,027	1.38	1,098	763	1.44	320	264	1.21	557	337	1.65	448	246	1.82	109	91	1.20
5月	1,349	1,072	1.26	1,047	802	1.31	302	270	1.12	390	259	1.51	308	199	1.55	82	60	1.37
6月	1,366	1,033	1.32	1,081	794	1.36	285	239	1.19	515	190	2.71	406	145	2.80	109	45	2.42
7月	1,353	1,001	1.35	1,093	767	1.43	260	234	1.11	549	217	2.53	453	163	2.78	96	54	1.78
8月	1,368	964	1.42	1,110	751	1.48	258	213	1.21	412	179	2.30	333	148	2.25	79	31	2.55
9月	1,303	1,015	1.28	1,059	801	1.32	244	214	1.14	436	223	1.96	354	183	1.93	82	40	2.05
10月	1,255	1,030	1.22	1,024	817	1.25	231	213	1.08	496	237	2.09	415	186	2.23	81	51	1.59
令和6年11月	1,267	975	1.30	1,077	784	1.37	190	191	0.99	442	165	2.68	402	140	2.87	40	25	1.60