

# 業務月報

## ハローワーク かいなん

令和6年10月分

### 労働市場の動き

令和6年10月の一般職業紹介状況をみると

新規求職者数は、209人で、前年同月比3.0%増加。

新規求人数は、379人で、前年同月比12.1%増加。

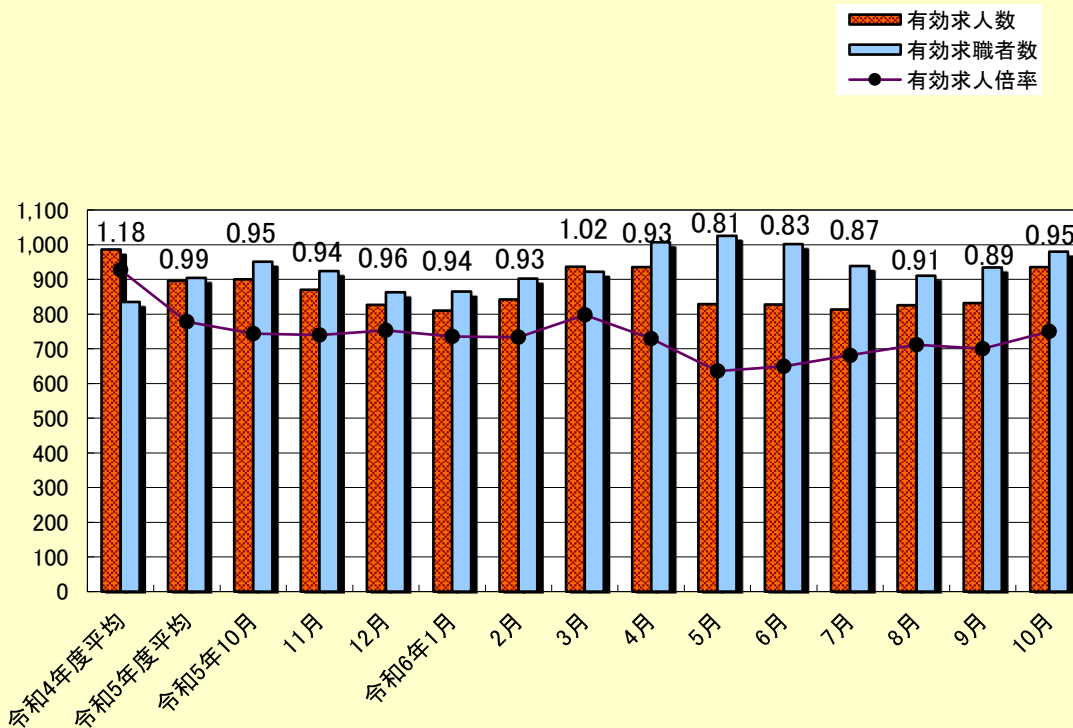
新規求人倍率は、1.81倍となった。

有効求職者数は、980人で、前年同月比3.0%増加。

有効求人数は、935人で、前年同月比3.9%増加。

有効求人倍率は、0.95倍となった。

求人・求職・求人倍率の推移



## 一般職業紹介状況

項目	全数	一般				パートタイム				
		計	うち女	前月	前年同月	計	うち女	前月	前年同月	
求職	新規求職申込件数	209	101	49	119	116	108	78	77	87
	中高年齢者	139	54	19	55	62	85	57	58	66
	保険受給者	63	34	19	24	37	29	24	23	22
	月間有効求職者数	980	534	233	520	501	446	291	414	450
	中高年齢者	627	287	109	272	271	340	199	311	332
	保険受給者	350	187	94	189	191	163	114	165	166
紹介	紹介件数	165	82	40	111	100	83	47	74	59
	中高年齢者	97	37	11	62	45	60	30	60	43
	保険受給者	32	22	13	25	24	10	5	5	17
就職	就職件数	76	36	21	27	41	40	23	37	27
	中高年齢者	45	19	10	16	17	26	12	31	19
	保険受給者	15	10	7	9	13	5	3	2	4
	県外への就職件数	4	3	1	0	2	1	1	2	0
	管外への就職件数	29	17	8	18	20	12	7	12	9
求人	新規求人数	379	175	—	171	165	204	—	128	173
	月間有効求人数	935	508	—	490	452	427	—	342	448
	県外への発求人	—	—	—	—	—	—	—	—	—
	管外への発求人	—	—	—	—	—	—	—	—	—
充足	充足数	72	34	—	19	29	38	—	33	24
	県外からの充足数	2	2	—	0	0	0	—	3	1
	管外からの充足数	31	18	—	11	12	13	—	8	5

項目	全数				一般				パートタイム				
	当月	前月	前年同月	前年同月差	当月	前月	前年同月	前年同月差	当月	前月	前年同月	前年同月差	
諸比率	新規求人倍率	1.81	1.53	1.67	0.14	1.73	1.44	1.42	0.31	1.89	1.66	1.99	▲ 0.10
	有効求人倍率	0.95	0.89	0.95	0.00	0.95	0.94	0.90	0.05	0.96	0.83	1.00	▲ 0.04
	就職率	36.4	32.7	33.5	2.9	35.6	22.7	35.3	0.3	37.0	48.1	31.0	6.0
	中高年齢者	32.4	41.6	28.1	4.3	35.2	29.1	27.4	7.8	30.6	53.4	28.8	1.8
	保険受給者	23.8	23.4	28.8	▲ 5.0	29.4	37.5	35.1	▲ 5.7	17.2	8.7	18.2	▲ 1.0
	充足率	19.0	17.4	15.7	3.3	19.4	11.1	17.6	1.8	18.6	25.8	13.9	4.7

\* 新規学卒を除く

\* 県外・管外への発求人数はシステム変更により計上されず(平成23年4月以降)

## 雇用保険適用状況

項目	計	男	女	前月	前年同月	前年同月比
適用事業所数	1,032	-	-	1,031	1,032	0.0
被保険者数	12,508	7,097	5,411	12,535	12,694	▲ 1.5
資格取得者数	167	65	102	85	144	16.0
資格喪失者数	191	85	106	107	149	28.2
離職票交付枚数	154	-	-	88	111	38.7

## 雇用保険給付状況

(金額単位:千円)

項目		計	男	女	前月	前年同月	前年同月比	
基本手当	受給資格決定件数	65	22	43	46	62	4.8	
	初回受給者数	37	12	25	22	49	▲ 24.5	
	受給者実人員	197	86	111	214	213	▲ 7.5	
	支給金額	24,381	13,108	11,273	25,346	24,154	0.9	
	支給終了者	48	20	28	44	33	45.5	
傷病	受給者実人員	1	1	0	0	2	▲ 50.0	
	支給金額	337	337	0	0	218	54.6	
高年齢	受給資格決定件数	22	15	7	3	16	37.5	
	受給者数	20	12	8	6	16	25.0	
	支給金額	4,506	2,666	1,840	1,079	3,626	24.3	
短期特例	受給資格決定件数	0	0	0	0	0	-	
	受給者数	0	0	0	0	0	-	
	支給金額	0	0	0	0	0	-	
常用手当	支給人員	0	0	0	0	0	-	
	支給金額	0	0	0	0	0	-	
再就職当	支給人員	9	5	4	12	20	▲ 55.0	
	支給金額	3,138	2,017	1,121	4,700	8,139	▲ 61.4	
高雇用年齢継続	基本	受給者実人員	108	88	20	182	143	▲ 24.5
		支給金額	2,805	2,461	344	4,588	3,809	▲ 26.4
	再就職	受給者実人員	1	1	0	2	0	-
		支給金額	24,075	24,075	0	49	0	-
育児休業	基本	受給者実人員	81	8	73	66	79	2.5
		支給金額	10,073	1,336	8,737	7,715	9,146	10.1

職業紹介関係主要指標の推移(新規学卒を除きパートタイムを含む)

		求人		求職		紹介		就職		求人倍率	
		新規	有効	新規	有効		受給者		受給者	新規	有効
年度別 月平均	28年度	324	868	208	811	293	64	93	21	1.56	1.07
	29年度	324	888	192	774	247	54	87	19	1.69	1.15
	30年度	325	893	187	795	220	44	85	19	1.74	1.12
	令和元年度	309	863	187	842	209	48	81	19	1.65	1.02
	令和2年度	277	747	190	904	170	37	64	15	1.46	0.83
	令和3年度	326	901	174	807	171	43	64	15	1.88	1.12
	令和4年度	349	986	179	835	167	34	66	15	1.95	1.18
	令和5年度	318	896	184	904	161	39	65	16	1.73	0.99
令和	4年9月	390	1025	162	857	176	47	59	15	2.41	1.20
	10月	368	1077	186	852	179	37	78	24	1.98	1.26
	11月	307	1030	165	825	170	34	62	12	1.86	1.25
	12月	348	915	130	777	103	20	54	16	2.68	1.18
	5年1月	388	989	185	807	140	29	67	17	2.10	1.23
	2月	318	992	192	815	201	36	73	12	1.66	1.22
	3月	323	966	190	852	207	26	77	14	1.70	1.13
	4月	347	925	244	920	184	42	90	18	1.42	1.01
	5月	299	902	180	893	190	57	66	21	1.66	1.01
	6月	346	926	176	905	141	20	60	12	1.97	1.02
	7月	327	951	179	891	146	34	58	13	1.83	1.07
	8月	318	930	180	899	152	43	54	16	1.77	1.03
	9月	300	935	191	916	178	40	85	24	1.57	1.02
	10月	338	900	203	951	159	41	68	17	1.67	0.95
	11月	292	870	153	924	136	29	57	15	1.91	0.94
	12月	259	827	119	863	107	31	59	13	2.18	0.96
	6年1月	313	810	204	865	160	37	41	10	1.53	0.94
	2月	329	842	204	902	214	53	69	21	1.61	0.93
	3月	351	936	179	922	167	35	69	16	1.96	1.02
	4月	286	935	287	1,007	198	27	62	20	1.00	0.93
	5月	273	829	204	1,025	183	61	77	21	1.34	0.81
	6月	303	828	165	1,002	150	50	61	22	1.84	0.83
	7月	278	813	151	938	154	39	56	12	1.84	0.87
	8月	301	825	172	911	135	35	49	13	1.75	0.91
	9月	299	832	196	934	185	30	64	11	1.53	0.89
	10月	379	935	209	980	165	32	76	15	1.81	0.95

※ 令和3年9月以降の数値には、ハローワークに来所せず、オンライン上で「求職者マイページ」を開設した求職者数や、ハローワークインターネットサービスで探した求人に直接応募する「オンライン自主応募」による就職件数等が含まれている。