

令和6年10月

業務月報

ハローワーク新宮
ハローワーク串本

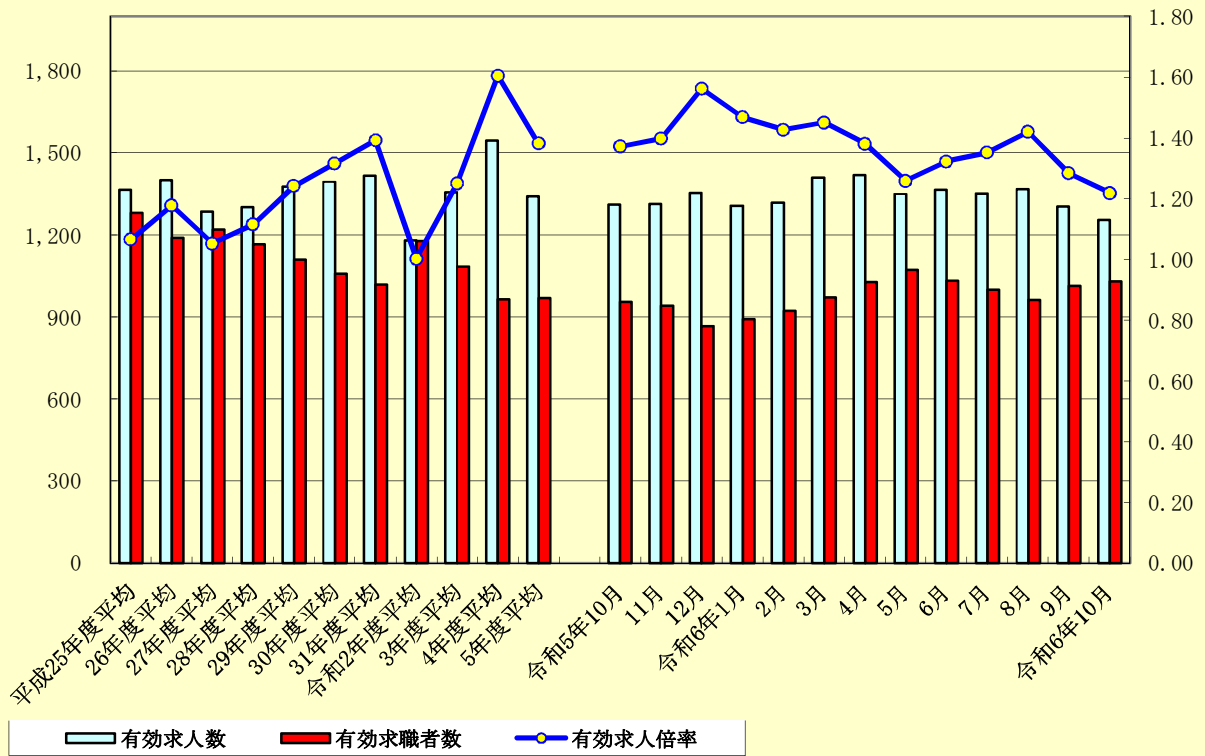
《労働市場の動き》

令和6年10月の一般職業紹介状況を見ると、

☆新規求職者数は、237名、前年同月比9.2%の増。
新規求人数は、496人、前年同月比8.8%の減。
新規求人倍率は、2.09倍となった。

☆有効求職者数は、1,030名、前年同月比7.6%の増。
有効求人数は、1,255人、前年同月比4.4%の減。
有効求人倍率は、1.22倍となった。

求人・求職及び求人倍率の推移



1. 一般職業紹介状況

(令和6年10月)

項 目	一 般								パートタイム								
	合 計		前年同月		うち新宮所		うち串本(出)		合 計		前年同月		うち新宮所		うち串本(出)		
	うち男	うち男	うち男	うち男	うち男	うち男	うち男	うち男	うち男	うち男	うち男	うち男	うち男	うち男	うち男		
求 職	新規求職申込件数	127	64	109	64	104	49	23	15	110	39	108	34	82	26	28	13
	保険受給者	41	22	44	31	30	15	11	7	26	9	24	7	21	6	5	3
	中高年齢者	66	37	46	31	53	28	13	9	89	35	78	31	65	24	24	11
求 職	月間有効求職者数	531	324	461	260	423	244	108	80	499	193	496	159	394	144	105	49
	保険受給者	221	131	174	96	167	94	54	37	167	55	185	48	141	46	26	9
	中高年齢者	295	198	235	149	220	142	75	56	357	151	325	121	277	111	80	40
紹 介	紹介件数	93	45	87	49	78	35	15	10	81	40	85	32	68	37	13	3
	保険受給者	23	15	26	15	17	11	6	4	15	9	14	5	14	9	1	0
	中高年齢者	51	24	33	24	40	18	11	6	63	35	47	21	55	33	8	2
就 職	就職件数	42	22	37	16	33	16	9	6	49	20	56	16	42	17	7	3
	保険受給者	12	6	14	6	9	5	3	1	9	4	14	4	8	4	1	0
	中高年齢者	27	15	8	4	20	11	7	4	30	16	34	13	26	13	4	3
	他県への就職件数	7	5	11	6	7	5	0	0	5	4	7	1	5	4	0	0
	管外への就職件数	2	1	1	0	2	1	0	0	10	3	3	1	8	2	2	1
求 人	新規求人数	252	—	247	—	210	—	42	—	244	—	297	—	205	—	39	—
	月間有効求人数	615	—	617	—	496	—	119	—	640	—	696	—	528	—	112	—
充 足	充足数	44	—	36	—	32	—	12	—	35	—	54	—	28	—	7	—
	他県からの充足数	9	—	5	—	9	—	0	—	1	—	6	—	1	—	0	—
	管外からの充足数	3	—	6	—	1	—	2	—	1	—	1	—	0	—	1	—

* 各項目欄は、新規学卒者を除いています。

2. 諸 比 率

【学卒を除き、パートタイムを含む】

項 目	合 計	前年同月	前 月	うち新宮所	うち串本(出)
新規求人倍率	2.09	2.51	1.96	2.23	1.59
有効求人倍率	1.22	1.37	1.28	1.25	1.08
就 職 率	38.4	42.9	42.6	40.3	31.4
保険受給者	31.3	41.2	48.1	33.3	25.0
中高年齢者	36.8	33.9	44.0	39.0	29.7
充 足 率	15.9	16.5	18.3	14.5	23.5

※令和3年9月以降の数値には、ハローワークに来所せず、オンライン上で「求職者マイページ」を開設した求職者数や、ハローワークインターネットサービスで探した求人に直接応募する「オンライン自主応募」による就職件数等が含まれている。

3. 雇用保険適用 ・ 給付状況

(令和6年10月)

項 目		合 計		前年同月		うち新宮所		うち串本(出)			
			うち男		うち男		うち男		うち男		
適 用	新規加入事業所数	3	—	3	—	2	—	1	—		
	廃止脱退事業所数	2	—	1	—	2	—	0	—		
	適用事業所数	1,599	—	1,617	—	1,196	—	403	—		
	資格取得者数	159	72	178	93	137	62	22	10		
	資格喪失者数	192	72	242	126	167	61	25	11		
	被保険者数	13,247	7,277	13,461	7,370	10,212	5,576	3,035	1,701		
	離職票交付枚数	142	—	200	—	121	—	21	—		
基本 手当	受給資格決定件数	67	35	75	41	51	23	16	12		
	初回受給者数	46	21	74	25	34	14	12	7		
	受給者実人員	247	110	246	90	197	81	50	29		
	支給金額(千円)	30,893	16,795	25,537	10,893	23,269	11,662	7,624	5,133		
技能	受給者実人員	10	0	6	1	10	0	0	0		
	支給金額(千円)	95	0	44	7	95	0	0	0		
傷病	受給者実人員	0	0	1	0	0	0	0	0		
	支給金額(千円)	0	0	20	0	0	0	0	0		
高年 齢	受給者数	30	18	20	7	17	8	13	10		
	支給金額(千円)	6,770	4,422	4,244	1,763	3,520	1,798	3,250	2,624		
短期	受給者数	0	0	0	0	0	0	0	0		
	支給金額(千円)	0	0	0	0	0	0	0	0		
就 職 促 進	再 就 職	受給者実人員	19	10	22	14	14	7	5	3	
		支給金額(千円)	8,731	6,187	7,824	5,217	6,273	4,328	2,458	1,859	
	常 用	支給人員	0	0	0	0	0	0	0	0	
		支給金額(千円)	0	0	0	0	0	0	0	0	
	就 定 業 促 進	支給人員	6	1	4	2	4	0	2	1	
支給金額(千円)	767	124	415	216	543	0	224	124			
継 続 給 付	高 年 齢	基 本	受給者数	48	35	48	33	40	32	8	3
			支給金額(千円)	2,275	1,695	2,277	1,625	1,866	1,565	409	130
	再 就 職	受給者実人員	0	0	0	0	0	0	0	0	
		支給金額(千円)	0	0	0	0	0	0	0	0	
	育 児	基 本	受給者数	39	5	33	3	29	3	10	2
			支給金額(千円)	7,092	1,077	7,359	1,022	5,341	712	1,751	365
介 護	受給者数	2	1	2	0	1	0	1	1		
	支給金額(千円)	164	107	743	0	57	0	107	107		
教 育 訓 練	一 般	受給者数	3	2	4	2	2	2	1	0	
		支給金額(千円)	45	41	122	73	41	41	4	0	
	専 門 実 践	受給者数	15	2	15	3	14	2	1	0	
		支給金額(千円)	1,784	180	2,378	510	1,629	180	155	0	

一般職業紹介状況

【新規学卒を除きパートタイムを含む】

項目 年月	有効									新規								
	合計			うち新宮所			うち串本(出)			合計			うち新宮所			うち串本(出)		
	有効 求人数	有効 求職者数	有効 求人倍率	有効 求人数	有効 求職者数	有効 求人倍率	有効 求人数	有効 求職者数	有効 求人倍率	新規 求人数	新規 求職者数	新規 求人倍率	新規 求人数	新規 求職者数	新規 求人倍率	新規 求人数	新規 求職者数	新規 求人倍率
平成25年度平均	1,365	1,281	1.07	1,135	898	1.26	230	383	0.60	508	323	1.57	415	227	1.83	93	96	0.97
26年度平均	1,400	1,189	1.18	1,168	853	1.37	232	336	0.69	514	314	1.64	427	238	1.79	87	76	1.14
27年度平均	1,285	1,221	1.05	1,022	903	1.13	263	318	0.83	479	315	1.52	381	237	1.61	98	78	1.26
28年度平均	1,300	1,165	1.12	1,045	837	1.25	255	328	0.78	474	293	1.62	379	219	1.73	95	74	1.28
29年度平均	1,377	1,109	1.24	1,133	795	1.43	244	314	0.78	509	277	1.84	418	204	2.05	91	73	1.25
30年度平均	1,394	1,059	1.32	1,097	760	1.44	297	299	0.99	508	247	2.06	398	181	2.20	110	66	1.67
31年度平均	1,416	1,018	1.39	1,071	746	1.44	345	272	1.27	511	244	2.09	389	183	2.13	123	61	2.00
令和2年度平均	1,180	1,178	1.00	896	886	1.01	284	292	0.97	439	227	1.93	334	178	1.88	105	49	2.13
3年度平均	1,356	1,086	1.25	1,036	821	1.26	320	265	1.21	494	226	2.19	381	175	2.18	114	51	2.24
4年度平均	1,545	966	1.60	1,207	733	1.65	338	233	1.45	554	232	2.39	437	180	2.42	118	51	2.30
5年度平均	1,341	971	1.38	1,062	729	1.46	278	242	1.15	482	221	2.18	379	167	2.27	103	54	1.91
令和5年10月	1,313	957	1.37	1,068	727	1.47	245	230	1.07	544	217	2.51	458	160	2.86	86	57	1.51
11月	1,315	941	1.40	1,062	718	1.48	253	223	1.13	402	198	2.03	310	154	2.01	92	44	2.09
12月	1,354	867	1.56	1,092	656	1.66	262	211	1.24	507	153	3.31	406	110	3.69	101	43	2.35
令和6年1月	1,308	891	1.47	1,057	677	1.56	251	214	1.17	513	224	2.29	414	182	2.27	99	42	2.36
2月	1,318	924	1.43	1,060	711	1.49	258	213	1.21	451	215	2.10	353	167	2.11	98	48	2.04
3月	1,411	973	1.45	1,095	738	1.48	316	235	1.34	521	229	2.28	386	168	2.30	135	61	2.21
4月	1,418	1,027	1.38	1,098	763	1.44	320	264	1.21	557	337	1.65	448	246	1.82	109	91	1.20
5月	1,349	1,072	1.26	1,047	802	1.31	302	270	1.12	390	259	1.51	308	199	1.55	82	60	1.37
6月	1,366	1,033	1.32	1,081	794	1.36	285	239	1.19	515	190	2.71	406	145	2.80	109	45	2.42
7月	1,353	1,001	1.35	1,093	767	1.43	260	234	1.11	549	217	2.53	453	163	2.78	96	54	1.78
8月	1,368	964	1.42	1,110	751	1.48	258	213	1.21	412	179	2.30	333	148	2.25	79	31	2.55
9月	1,303	1,015	1.28	1,059	801	1.32	244	214	1.14	436	223	1.96	354	183	1.93	82	40	2.05
令和6年10月	1,255	1,030	1.22	1,024	817	1.25	231	213	1.08	496	237	2.09	415	186	2.23	81	51	1.59